

2色発光無接点センサスイッチ

ZE137, ZE157, ZE177
ZE237, ZE257, ZE277

●対応シリンダ

●ベーシックシリンダ ●ミニビットシリンダ ●ジグシリンダCシリーズ ●ミニガイドスライダ ●ガイド付ジグシリンダ ●ハイマルチシリンダ
●ツインロッドシリンダBシリーズ ●ロッドスライダ ●Zスライダ ●ロッドレスシリンダMRBシリーズ注 ●ロッドレスシリンダORBシリーズ注

注：リード線横出しタイプのみ

備考1：ロボットケーブルに使用されている物と同じ導体を使用しているため、耐屈曲性に優れています。

2：その他のシリンダについてはお問い合わせください。

仕様

●2色発光無接点タイプ

項目	形式	ZE137□	ZE157□	ZE177□	ZE237□	ZE257□	ZE277□
配線方式		2線式	3線式NPN出力	3線式PNP出力	2線式	3線式NPN出力	3線式PNP出力
リード線引出し方向		横出し			上出し		
電源電圧		—	DC4.5～28V		—	DC4.5～28V	
負荷電圧		DC10～28V	DC4.5～28V		DC10～28V	DC4.5～28V	
負荷電流		2.5～20mA (25℃にて、60℃では10mA)	40mA MAX.		2.5～20mA (25℃にて、60℃では10mA)	40mA MAX.	
消費電流		—	8mA MAX.(DC24V)	10mA MAX.(DC24V)	—	8mA MAX.(DC24V)	10mA MAX.(DC24V)
内部降下電圧 ^{注1}		4V MAX.	2V MAX.(負荷10mA以下の場合は0.8V MAX.)		4V MAX.	2V MAX.(負荷10mA以下の場合は0.8V MAX.)	
漏れ電流		0.7mA MAX.(DC24V、25℃)	50μA MAX.(DC24V)		0.7mA MAX.(DC24V、25℃)	50μA MAX.(DC24V)	
応答時間		1ms MAX.					
絶縁抵抗		100MΩ MIN.(DC500V メガーにて、ケース・リード線端末間)					
耐電圧		AC500V (50/60Hz) 1分間 (ケース・リード線端末間)					
耐衝撃 ^{注2}		294.2m/s ² (非繰返し)					
耐振動 ^{注2}		88.3m/s ² (複振幅1.5mm・10～55Hz)					
保護構造		IP67 (IEC規格)、JIS C0920 (防浸形)					
作動表示		適正作動領域：ON時緑色LEDインジケータ点灯、作動領域：ON時赤色LEDインジケータ点灯					
リード線		PCCV0.2SQ×2 芯 (茶・青) ×ℓ ^{注3}	PCCV0.15SQ×3芯 (茶・青・黒) ×ℓ ^{注3}		PCCV0.2SQ×2芯 (茶・青) ×ℓ ^{注3}	PCCV0.15SQ×3芯 (茶・青・黒) ×ℓ ^{注3}	
周囲温度		0°～60℃					
保存温度範囲		－10°～70℃					
質量		15g (リード線長さA：1000mmの場合)、35g (リード線長さB：3000mmの場合)、15g (リード線長さ300mm M8コネクタ付の場合)					

注1：内部降下電圧は負荷電流により変動します。

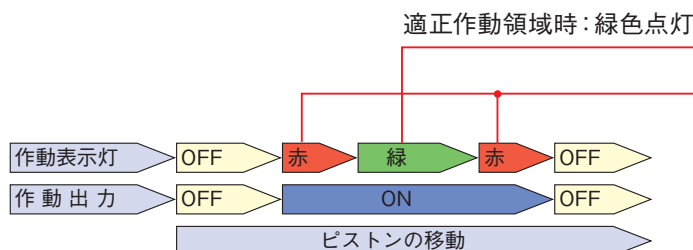
2：弊社試験規格による。

3：リード線長さ ℓ：A：1000mm、B：3000mm、G：300mm M8コネクタ付、ZE177□、ZE277□のみ

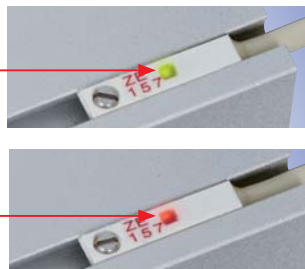
作動

●2色発光無接点タイプの作動説明

ZE137□、ZE157□、ZE177□、ZE237□、ZE257□、ZE277□



※ベーシックシリンダに取付時 (参考)



注：適正作動領域 (緑色LEDインジケータ点灯) に固定した場合でも、設置環境・使用環境の影響で、作動出力が不安定になる場合があります。

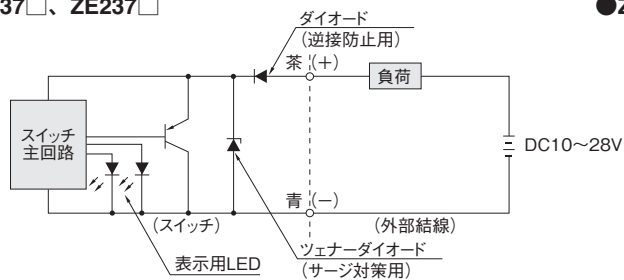


注意

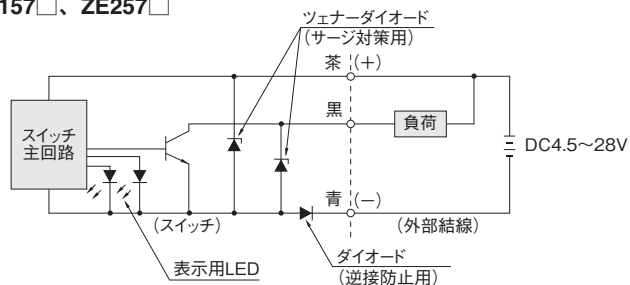
ご使用になる前に総合のカatalogの「安全上のご注意」を必ずお読みください。

内部回路図

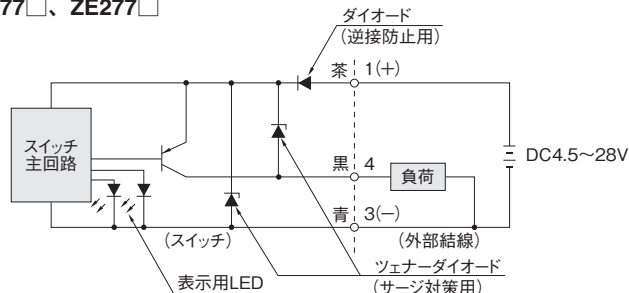
●ZE137□、ZE237□



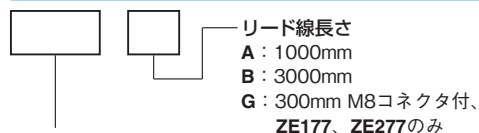
●ZE157□、ZE257□



●ZE177□、ZE277□



注文記号



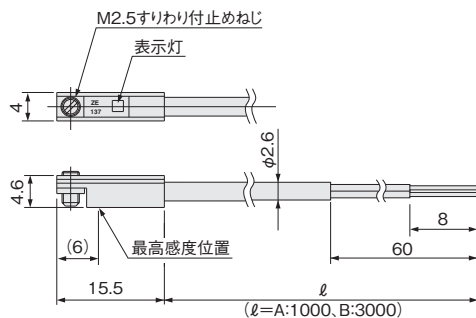
センサスイッチ形式

ZE137 : 2線式、2色発光無接点タイプ リード線横出し
ZE157 : 3線式、2色発光無接点NPN出力タイプ リード線横出し
ZE177 : 3線式、2色発光無接点PNP出力タイプ リード線横出し
ZE237 : 2線式、2色発光無接点タイプ リード線上出し
ZE257 : 3線式、2色発光無接点NPN出力タイプ リード線上出し
ZE277 : 3線式、2色発光無接点PNP出力タイプ リード線上出し

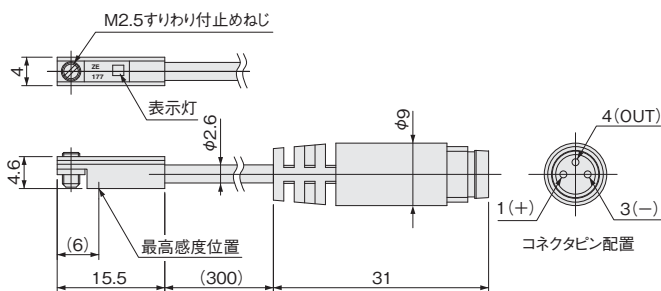
センサスイッチ寸法図 (mm)

●リード線横出し

●無接点 (ZE137□、ZE157□、ZE177□)

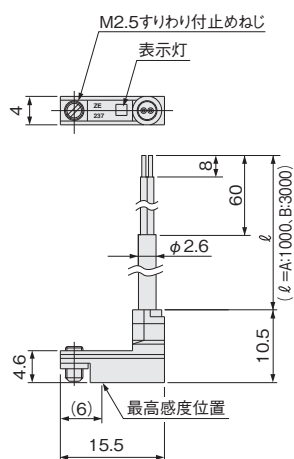


●無接点 (ZE177G)

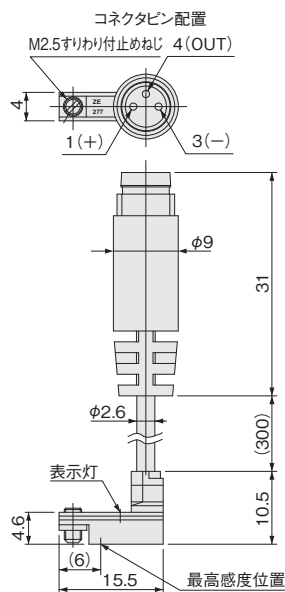


●リード線上出し

●無接点 (ZE237□、ZE257□、ZE277□)



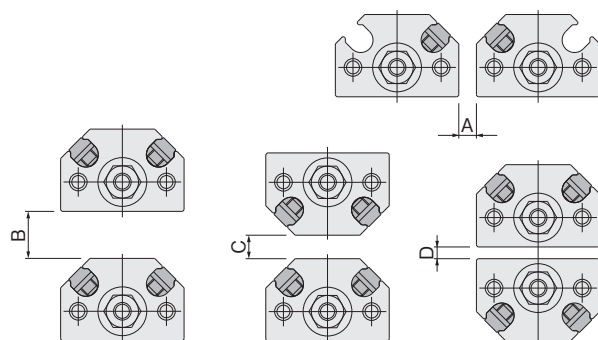
●無接点 (ZE277G)



2色発光無接点センサスイッチを接近して取り付けの場合

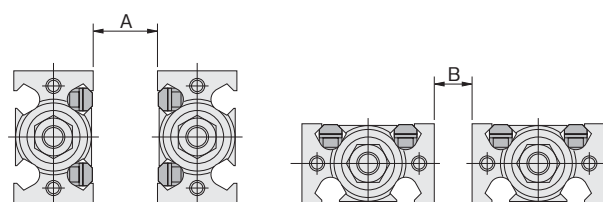
シリンダを隣接して使用される場合は、下表の値以下にならないように取り付けてください。

●ミニビットシリンダ (MBDAS)



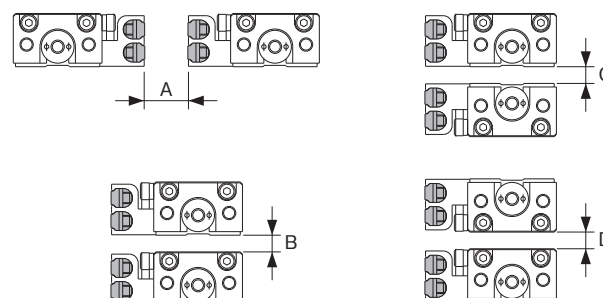
mm				
径	記号	A	B	C
4.5		6	12	6
6		6	12	8
8		6	8	8
10		6	8	8

●ハイマルチシリンダ (YMDAS)



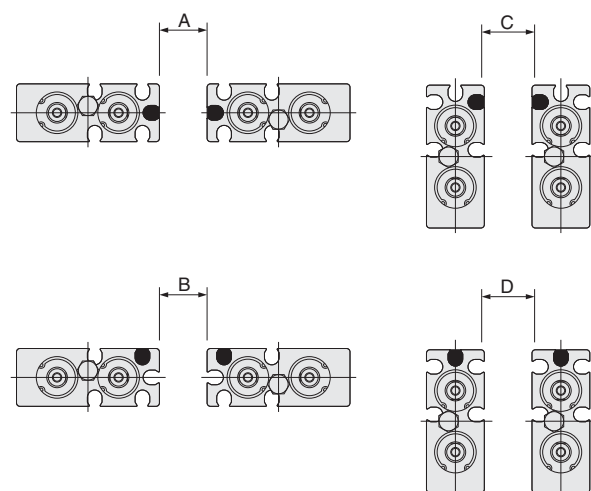
mm		
径	記号	A
6		12
10		20
16		18
20		22

●ミニガイドスライダ (MGAS)



mm				
径	記号	A	B	C
4.5		8	6	4
6		6	6	4
8		6	6	4
10		6	6	4
12		8	2	2
16		8	2	2
20		8	2	2
25		8	2	2
32		8	2	2

●ツインロッドシリンダBシリーズ (TBDA)

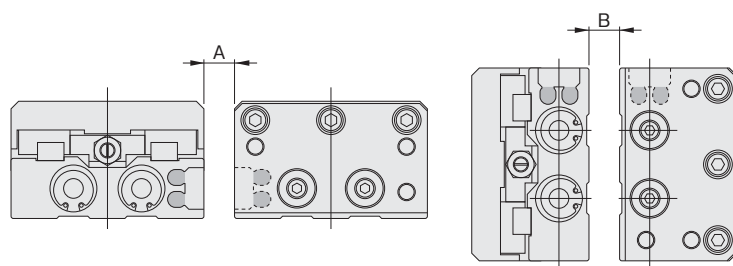


mm				
径	記号	A	B	C
10		11	5	11
16		12	5	12
20		24	8	24
25		24	10	24
32		24	11	25

2色発光無接点センサスイッチを接近して取り付けの場合

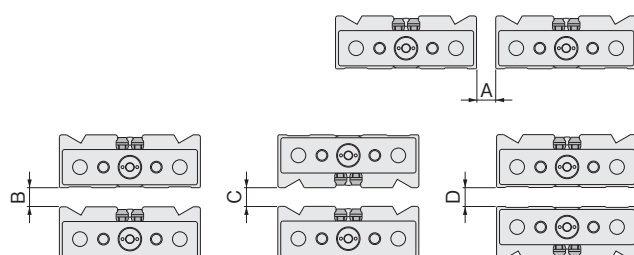
シリンダを隣接して使用される場合は、下表の値以下にならないように取り付けてください。

●ロッドスライダ (ARS)



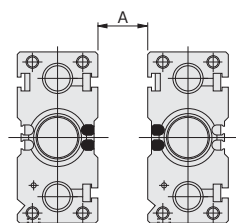
		mm	
径	記号	A	B
6		8	8
10		2	8
16		5	7
20		2	6
25		2	6

●ガイド付ジグシリンダ (SGDA6~10)



		mm			
径	記号	A	B	C	D
6		6	12	6	4
8		6	10	6	4
10		10	12	8	6

●ガイド付ジグシリンダ (SGDA12~63)



		mm	
径	記号	先端プレート 同一方向 A	先端プレート 逆向き方向 A
12		8	6
16		8	6
20		8	8
25		12	12
32		12	12
40		12	12
50		14	18
63		18	18



株式会社コガネイ

□本社 □営業本部 □海外営業部
184-8533 東京都小金井市緑町 3-11-28
□技術サービスセンター TEL (042) 383-7172

□営業所・出張所 ○駐在所

□仙台 (022) 232-0441
□山形 (023) 643-1751
□東京 (03) 6436-5481
○甲府 (055) 267-3131
□静岡 (054) 286-6041
□京都 (075) 344-8811
□広島 (082) 546-2351
○南九州 (0986) 38-0133
○札幌 (011) 581-8977
○宇都宮 (028) 684-2205
□長岡 (0258) 31-8801
□長野 (0265) 83-7111
□浜松 (053) 459-1855
□大阪 (06) 6398-6131
○岡山 (086) 241-8671

○岩手 (019) 656-3705
□群馬 (0270) 40-7651
□西東京 (042) 383-7122
○上田 (0268) 23-5800
□名古屋 (052) 745-3820
○松山 (089) 922-8060
□福岡 (092) 411-5526

○秋田 (018) 880-0522
□茨城 (029) 830-7076
□北関東 (048) 662-6951
□金沢 (076) 292-1193
□刈谷 (0566) 84-5336
○徳島 (088) 667-1570
□熊本 (096) 383-7171

○郡山 (024) 943-9802
□千葉 (047) 431-3161
□南関東 (046) 220-1851
○福井 (0778) 52-1288
○滋賀 (0749) 30-0507
□神戸 (078) 371-0511
○北九州 (093) 965-6625

URL <http://www.koganei.co.jp>

●記載されている仕様及び外観は、改良のため予告なく変更することがあります。ご了承ください。

2015年3月3日 初版 300 KGAT 2015年7月 2版 KG ©KOGANEI CORP. PRINTED IN JAPAN