

人と夢をつなぐクリーンテクノロジー

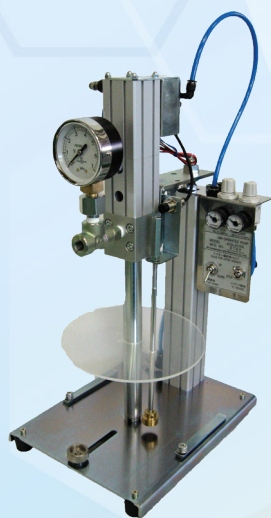
KOGANEI

<http://www.koganei.co.jp>

No.SP295-②

NEW
Products

給油装置



給油装置

省力化の時代を迎え機械の自動化・高速化はめざましく、「潤滑管理の能率化」の要請は、日増しに増大の傾向にあります。

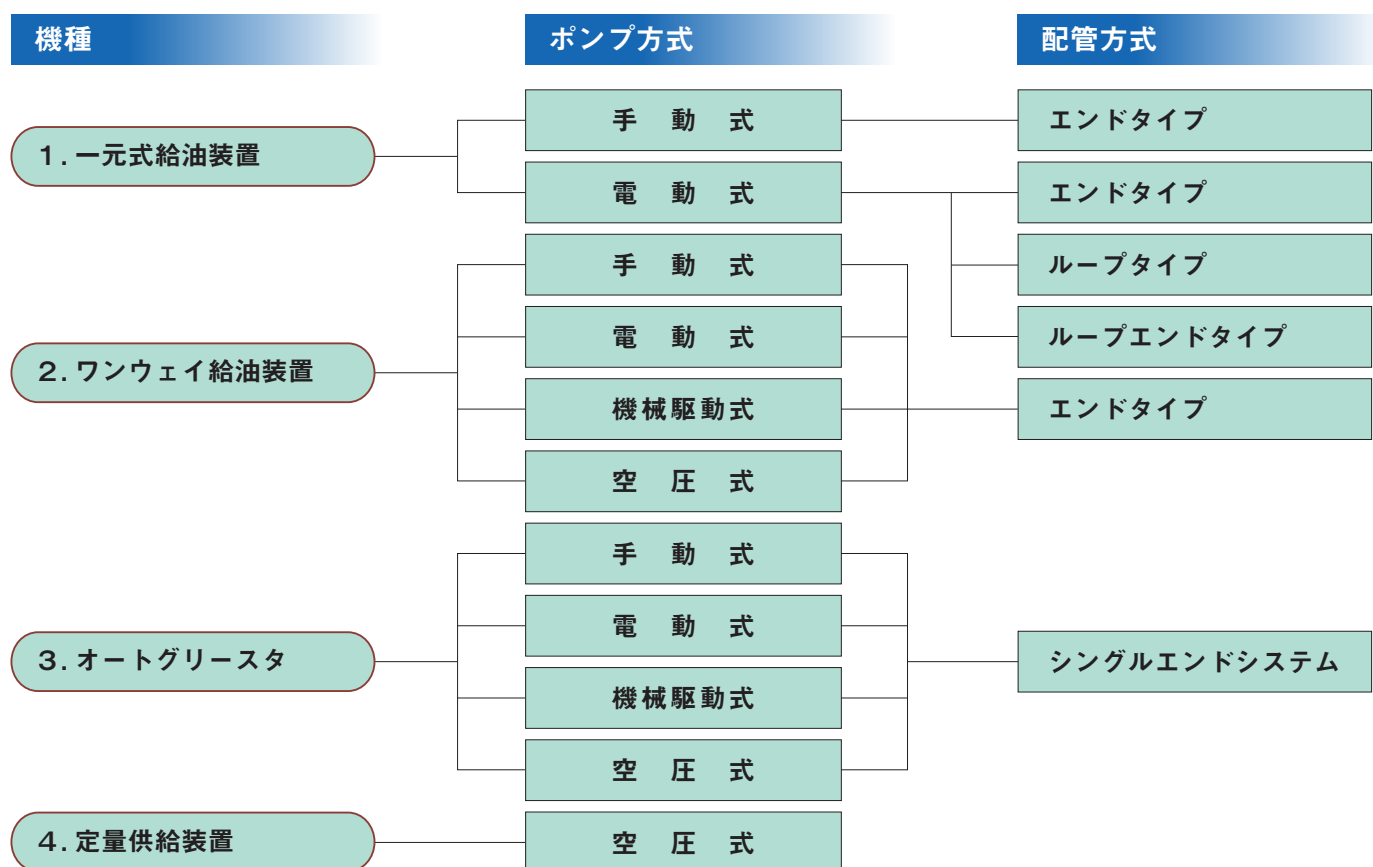
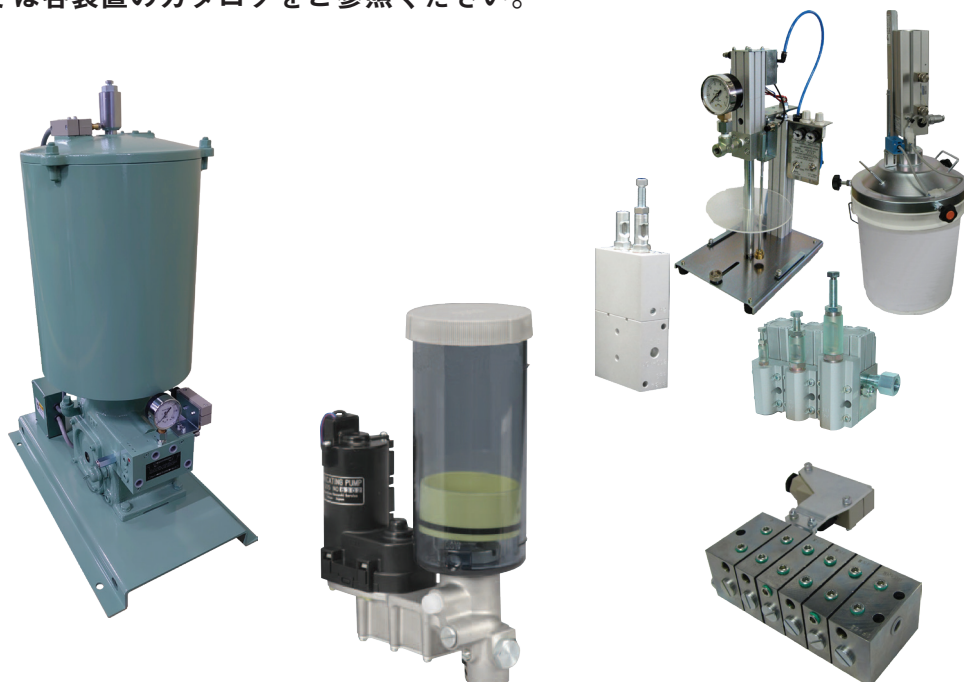
このような要望にお答えするため、各種給油装置の研究・開発を行ない、各方面でご好評をいただいています。

特長

- 機械運転休止時間の節約
生産性の向上
給油不良に伴う機械故障による運転休止、あるいは、危険箇所給油のための運転休止の軽減が見込めます。
- 給油量の適正化
潤滑剤費の節約
分配弁により適量の給油が可能となるため、潤滑剤の節約が見込めます。
- 労力の節約
一元的に給油されるため、給油作業の労力軽減が見込めます。
- 動力の節約
適正な給油が行なわれるので、動力使用量の軽減が見込めます。
- 機械やベアリング寿命の延長
適油を適所に、適量給油することにより、機械やベアリングの寿命の延命が見込めます。
- 給油の見落とし防止
給油の機械化、自動化によって、故意または不注意による未給油の改善が図れます。
- 危険防止
給油作業のために危険箇所へ近寄る必要がないので、危険作業の軽減が図れます。
- グリース類に異物混入の防止
グリースやオイルへの異物混入のリスク軽減を図ることができます。
- その他
製品の品質向上、部品・消耗品の節約など。

給油装置の分類

■給油装置は給油ポンプの駆動方式および配管方式等により下表に分類されます。
詳細については各装置のカタログをご参照ください。



一元式給油装置

主として重産業機械向として、より多くの給油個所、より長いパイプラインへ、1台の自動式（または手動式）給油ポンプ、個々の油量調整可能な分配弁などによりグリース（オイル）を集中的に、かつ適正に供給する装置です。

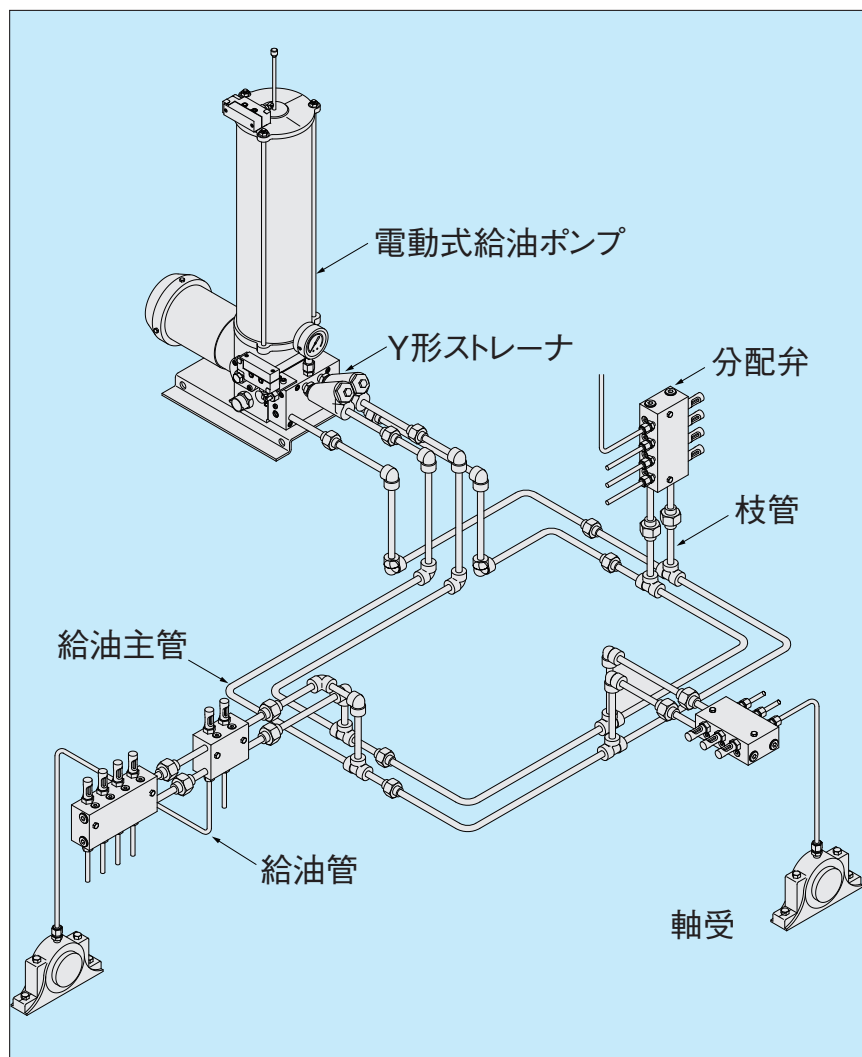
注：当社ではポンプ及び分配弁の単品販売となります。制御関係や配管工事を伴うシステム対応は行いません。

電動式 グリース給油装置

- 給油主管の配管方式により、ループタイプとエンドタイプがあります。
- 使用する電動式給油ポンプ
EP-11L、EPA-25L
- 使用する分配弁
VSシリーズ、VWシリーズ



EPA-25L型電動ポンプ

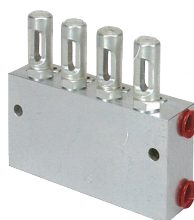


手動式グリース給油装置

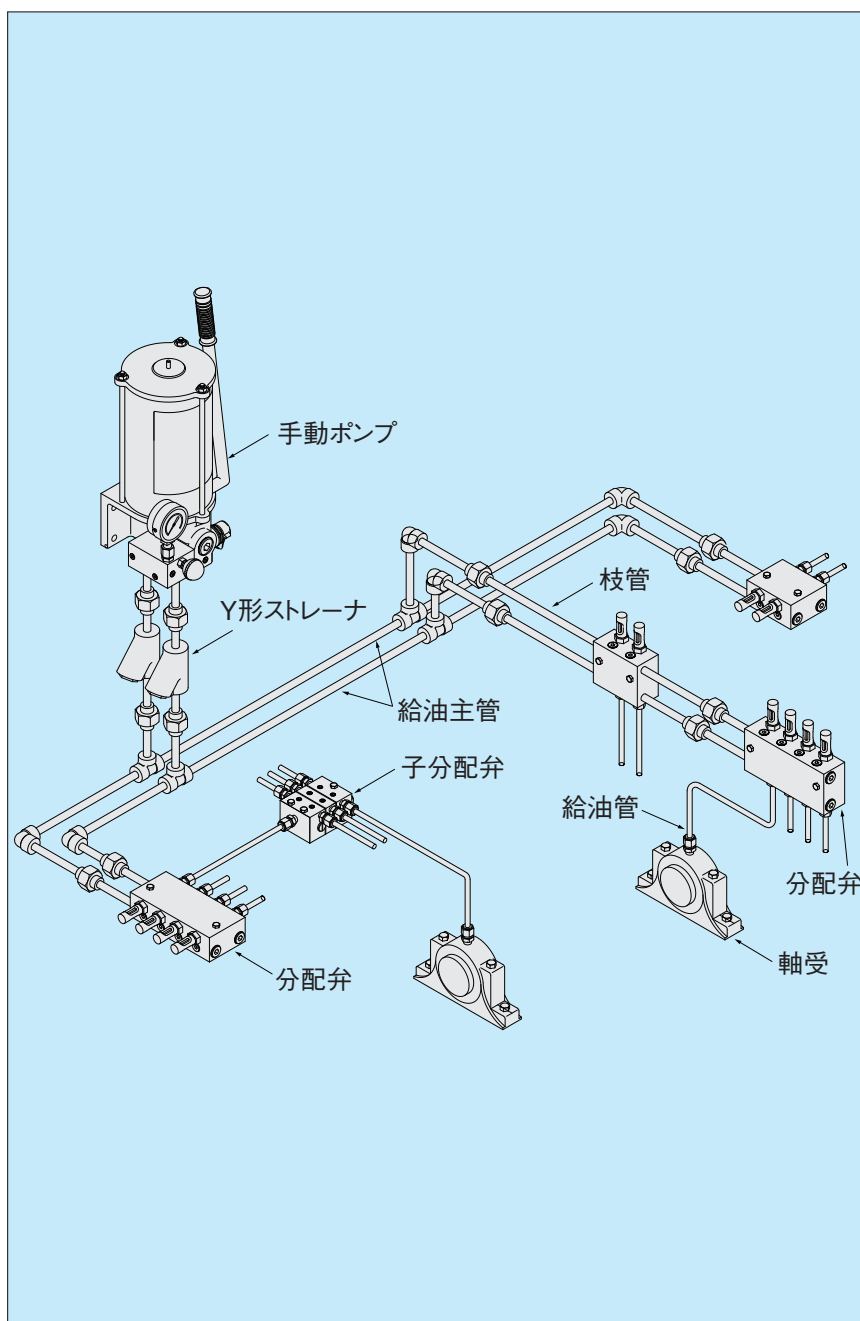
- 簡単で安価な給油装置です。
- 本装置はグリースタンク、手動切換弁、圧力計を装備した手動式給油ポンプと、これに接続された2本の主管および給油個所に対応した分配弁により構成されます。
- エンドタイプの給油システムです。
- 本装置は保守要員のいる部門で使用されます。
- 使用する手動式給油ポンプ
MP-112P、MP-113、MP-116、MP-122P、MP-123、MP-126
- 使用する分配弁
VSシリーズ、VWシリーズ



MP-113型手動ポンプ



VS型分配弁



使用分野

各種圧延設備、製鉄、鍛造機械および付帯設備、プレス、クレーン、コンベヤ、および各種荷役機械、発電所用水車および付帯設備、化学工業用機械、荷役運搬機械、製紙機械、工作機械、土木機械、繊維機械、印刷機械、ゴム、ビニール加工設備、その他産業機械。

ワンウェイ給油装置

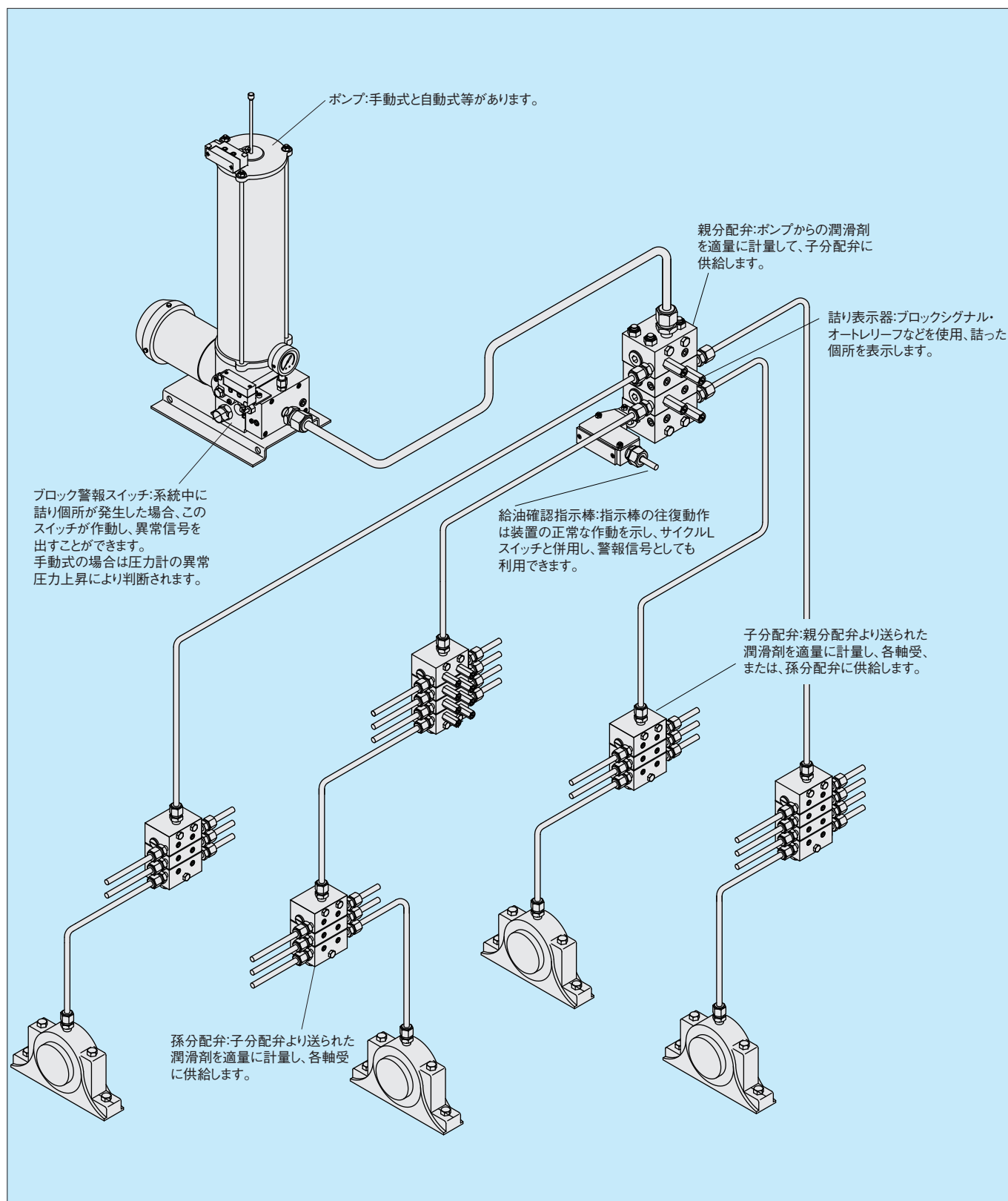
ワンウェイ給油装置は進行形、単管、エンド配管方式で多数の給油個所に定着のグリース（オイル）を給油することができます。給油主管が1本でエンド方式なので、機械への取付、配管がシンプルとなり配管材料、工事費が節減できます。また分配弁が進行形なので1カ所でも給油しない場合は異常信号を出すことができます。

構成

《ワンウェイ給油装置》は、ポンプ・分配弁・制御装置・付属機器・配管により構成されています。

制御装置、配管は当社では対応できません。

注：当社ではポンプ及び分配弁の単品販売となります。制御関係や配管工事を伴うシステム対応は行いません。



使用分野

●製鉄・圧延機械および付帯設備

高炉炉頂装置・各種工業炉・各種圧延機・テーブル・シャー・レベラ・製管設備・電解式洗浄装置など。

●プレス

可傾形・ギャップフレーム形・ストレートサイド形・フォアコラム形・横形などのメカニカルプレス、および、ハイドロリックプレス。

●クレーン・コンベヤおよび各種荷役機械

天井走行・鋳鍋・抽塊・装入・水平引込・旋回・塔形・橋形などの各種クレーン・トランスポータ・陸揚機・スタッカ・ジブローなど。

●発電用水車および付帯装置

●ゲート機構

制水門のローラーゲート・テンターゲートなど。

●化学工業用機械および装置

ミキサ・キルン・ガス製造用ブッシャ・揚炭機など。

●飲食品工業用機械および装置

洗壘機・打栓機・ラベラなどの飲用機械およびチューインガム・ビスケットなどの製菓機など。

●鉱山用機械

各種巻上機・クラッシャ・洗炭装置・セメントキルン・セメント仕上機など。

●製紙機械

ドラムバーカ・碎木機・叩解機・カレンダー・巻取機など。

●工作機械

縦旋盤・平削盤・中ぐり盤・歯切盤・ミーリングマシンなど。

●建設機械

コンクリートミキサ・パワーショベル・スラックライン・エキスカベータなど。

●船舶機械およびドレッジ

舵軸・巻揚機（ウインチ）など。

●繊維機械

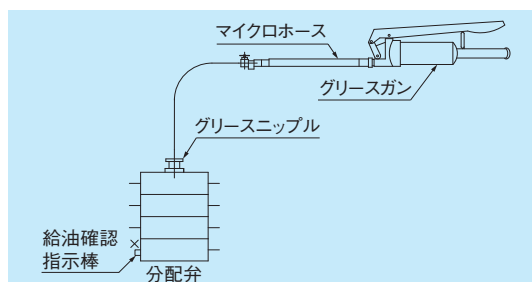
●印刷機械

●その他各種機械および装置

給油方式例

グリースガン方式

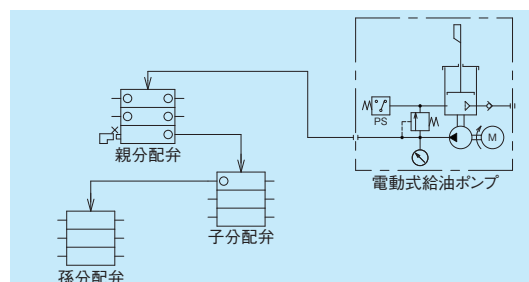
グリースガンでの給油は、1ユニット最大8個のブロックの組み合わせが可能です。



グリースガン方式

電動式給油ポンプ方式

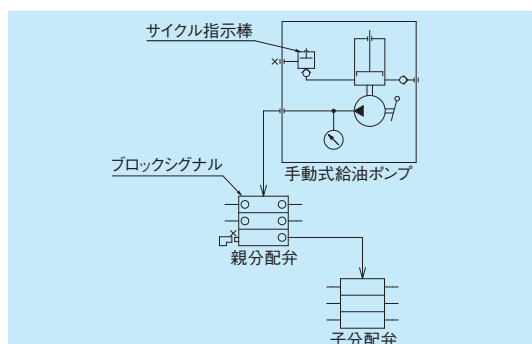
電気制御盤により自動運転が可能です。



電動式給油ポンプ方式

手動式給油ポンプ方式

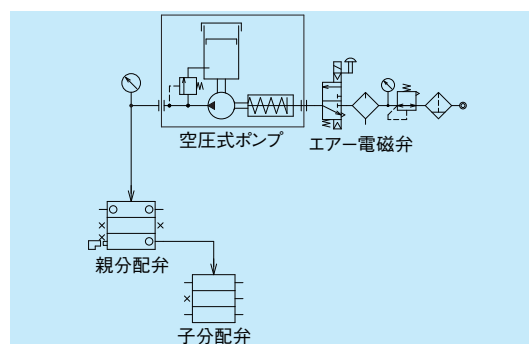
給油ポンプ1台で、100個所におよぶ給油を行えます。給油完了もサイクル指示棒で確実に指示します。



手動式給油ポンプ方式

空圧式給油ポンプ方式

給油ポンプへの空気供給路の電磁弁の開閉でエア駆動式ポンプを制御します。



空圧式給油ポンプ方式

オートグリースタ

オートグリースタは、バス・トラック・特装車関連、および、小型・中型の一般産業機械に適した給油装置です。

シングルエンドタイプ

●使用する給油ポンプ

① 手動式給油ポンプ

SKA-214、SKA-244

② 電動式給油ポンプ

SKA-521、SK-505BMS

③ 空圧式給油ポンプ

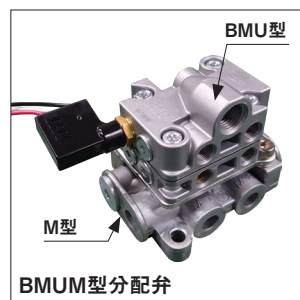
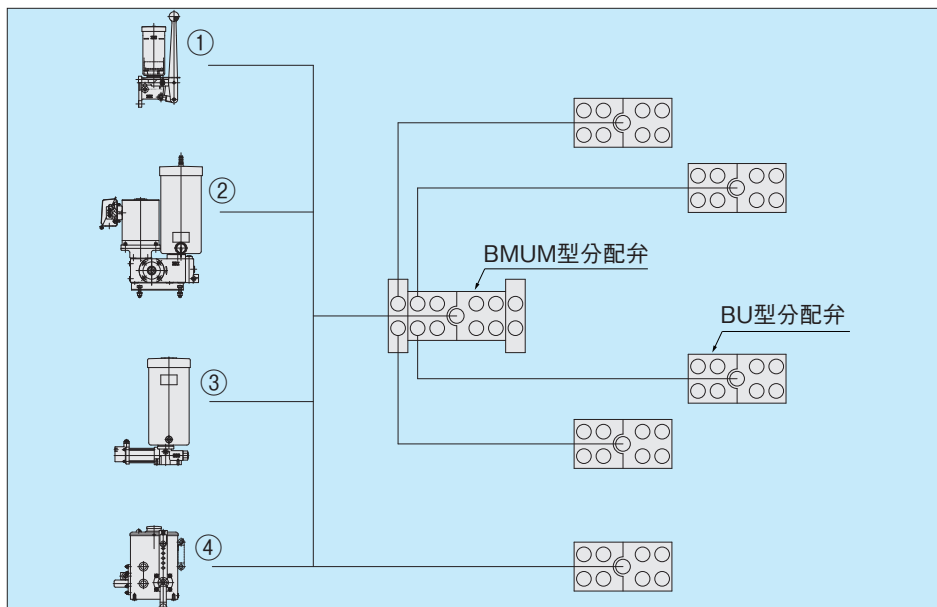
SKB-881、SKC-800

④ 機械駆動式給油ポンプ

SKA-722

●使用する分配弁

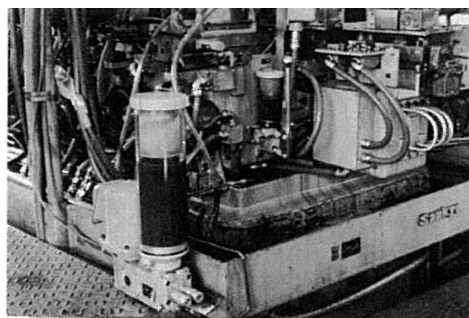
BU型分配弁、BMUM型分配弁



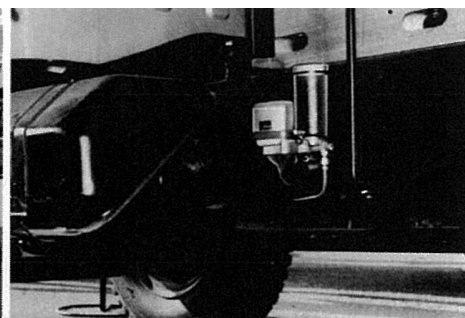
BMUM型分配弁は個別納入品であるBMU型分配弁とM型分配弁を組み合わせた型式となります。

使用分野

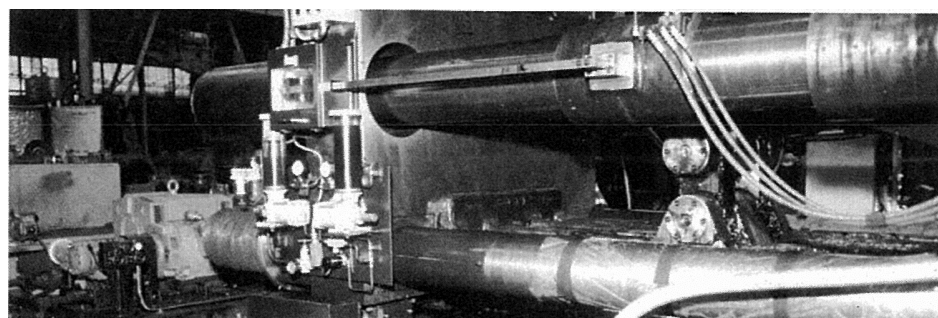
各種金属加工機械、化学工業用機械、製紙機械、工作機械、繊維機械、印刷機械、ゴム・ビニール機械、成形機、その他産業機械、大型自動車など。



トランスファーマシン



トラック



ダイキャストマシン

フルオートポンプ

フルオートポンプSK-505BM-AGT型は、給油ポンプとコントローラをワンパッケージにした、小型、軽量で取扱いが簡単、かつ経済的な給油ポンプユニットです。電源はAC100VまたはAC200Vの併用、長時間タイマーおよび停止方式の選択可能などがあります。

特長

- 1 電源（AC100VまたはAC200V共用）に接続することで運転できます。
- 2 小型・軽量ですから、狭い場所にも取り付けることができます。
- 3 タイマーにより一定周期毎に給油ポンプを起動させ、分配弁がワンサイクル動作した時、給油が完了します。また停止タイマーにより停止もできます。
（切換スイッチで選択）
- 4 ポンプはプランジャ式で、高圧での吐出も可能です。
- 5 分配弁と組合わせて使用することにより、多数の軸受に適量の潤滑油を給油することができます。



SK-505BM-1-AGT型

定量供給装置

この装置は、温度や粘度などの条件に影響されず、一定量の潤滑剤を確実に供給する装置です。使用する定量弁の種類により、ACVとCVMとCVNの3シリーズがあります。使用材料や用途に応じて最適なタイプをお選びいただけます。

吐出量は微量まで正確に調整でき、作動は空気圧力によって確実に行われます。

また、サクシヨンバック機構により潤滑剤の後垂れを抑制できます。

定量弁 ACVシリーズ (低圧タイプ)



ACV

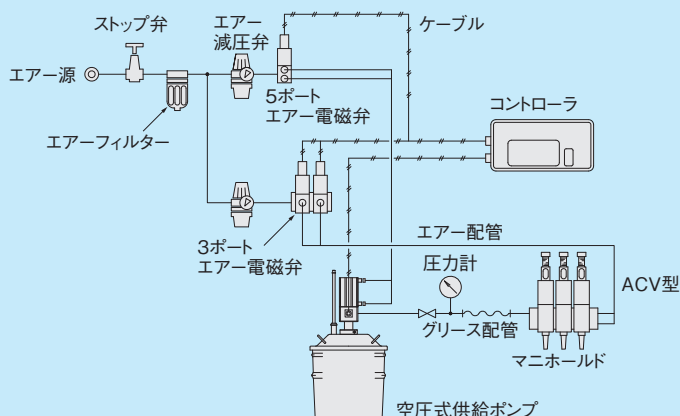
この定量弁は、すべてエアーの圧力で作動します。潤滑剤の供給圧力は3MPa以下で使用できるため、潤滑剤への負荷を低減することができます。

粘度の低いオイルの場合は、供給ポンプは不要となります。グリースの場合は、供給ポンプ(ACG-020 or ACG-011FK)または圧力タンクを使用してください。

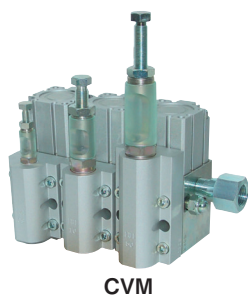
この定量弁はマニホールド方式での使用も可能となっております。ブロックプレートを使用することにより、吐出口数を簡単に増減することができます。

(潤滑剤供給圧力: MAX. 3MPa)

システム構成図



定量弁 CVM・CVNシリーズ (高圧タイプ)



CVM



CVN-02

この定量弁は、エアーの圧力とポンプから供給されるグリースの圧力により作動します。

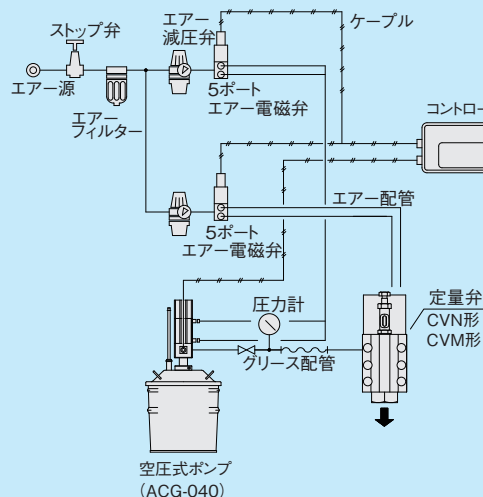
1口単位の販売となりますがCVMはタイボルト(別売)により最大4ブロックまで一体形として組み合わせることができます。

(CVMグリース供給圧力: 5.9 ~ 14.7MPa)

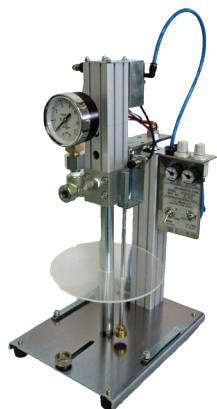
定量弁CVN-02はCVMに比べ本体サイズがコンパクトでありながらCVMよりも高いグリース圧力で使用できます。

(CVNグリース供給圧力: 5.9 ~ 20.6MPa)

システム構成図



空圧式ポンプ ACGシリーズ



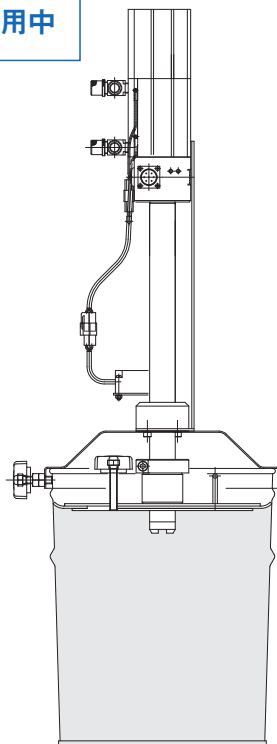
ACG-011FK型



ACG-040H型

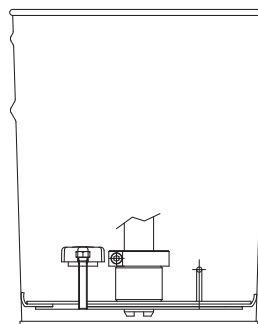
1. 缶底付近までグリースを使うことができるため、経済的です。
2. グリース面にはフォロワープレートに乗っているだけです。
グリースを高圧で押しつけることがないので、オイル分離が軽減します。
3. ペール缶を交換したとき、エア抜きのための廃棄量は最小限で済みます。

使用中



使用後

フォロワープレートの位置



ペール缶とフォロワープレート (グリース残量)



使用分野

- 自動車用各種部品の製造・組立
ライン、電線コネクタ、ブレーキ、ドアロック、シートレールなどのグリース塗布。
- 各種電気品の製造・組立ライン、
ビデオカメラ、CD・DVDレコーダー、
プリンタ、家電製品などのグリース塗布。



株式会社コガネイ

□本社 □営業本部 □海外営業グループ
184-8533 東京都小金井市緑町 3-11-28

- 仙台営業所 984-0015 宮城県仙台市若林区卸町1-6-15 卸町セントラルビル4F
TEL (022) 232-0441 FAX (022) 232-0062
- 山形営業所 990-0828 山形県山形市双葉町2-4-38 双葉中央ビル2F
TEL (023) 643-1751 FAX (023) 643-1752
- 宇都宮出張所 321-0953 栃木県宇都宮市東宿郷4-4-1 藤田ビル203号
TEL (028) 680-4720 FAX (028) 680-4730
- 群馬出張所 372-0812 群馬県伊勢崎市連取町3082-1 シルクタウンE号室
TEL (0270) 40-7651 FAX (0270) 40-6733
- 茨城出張所 300-1207 茨城県牛久市ひたち野東1-29-2 プログレス舎番館102
TEL (029) 830-7076 FAX (029) 830-7077
- 千葉出張所 273-0031 千葉県船橋市西船4-19-3 西船成島ビル7階D室
TEL (047) 431-3161 FAX (047) 431-3163
- 東京営業所 105-0023 東京都港区芝浦1-8-4 エムジー芝浦3F
TEL (03) 6436-5481 FAX (03) 6436-5491
- 西東京営業所 184-8533 東京都小金井市緑町3-11-28
TEL (042) 383-7122 FAX (042) 383-7133
- 北関東営業所 331-0812 埼玉県さいたま市北区宮原町3-527-1 第二シマ企画ビル5F
TEL (048) 662-6951 FAX (048) 662-7606
- 南関東営業所 243-0014 神奈川県厚木市旭町1-8-6 パストラルビル3F 302
TEL (046) 220-1851 FAX (046) 220-1850
- 長野営業所 399-4102 長野県駒ヶ根市飯坂2-6-1
TEL (0265) 83-7111 FAX (0265) 82-5535
- 長岡出張所 940-0061 新潟県長岡市城内町3-5-1 レーベン長岡205
TEL (0258) 31-8801 FAX (0258) 31-8831
- 金沢営業所 921-8011 石川県金沢市入江2-54 中村ビル5F
TEL (076) 292-1193 FAX (076) 292-1195
- 静岡営業所 422-8066 静岡県静岡市駿河区泉町2-3 アズマビル4F
TEL (054) 286-6041 FAX (054) 286-8483
- 浜松出張所 430-0901 静岡県浜松市中区曳馬6-5-31 田畑ハイツルシアスⅢ1F101号
TEL (053) 416-3535 FAX (053) 416-3537
- 名古屋営業所 464-0858 愛知県名古屋市千種区千種3-25-19 第1シロキビル5F
TEL (052) 745-3820 FAX (052) 745-3821
- 刈谷出張所 472-0026 愛知県知立市東上重原4-123 MTビル2F
TEL (0566) 84-5336 FAX (0566) 85-0228
- 京都営業所 600-8177 京都府京都市下京区鳥丸通五条下ル大坂町391 第10長谷ビル7F
TEL (075) 344-8811 FAX (075) 344-8815
- 大阪営業所 532-0004 大阪府大阪市淀川区西宮原2-7-38 新大阪西浦ビル8F
TEL (06) 6398-6131 FAX (06) 6398-6135
- 神戸営業所 650-0017 兵庫県神戸市中央区楠町6-2-4 ハーバースカイビル7F
TEL (078) 371-0511 FAX (078) 371-0510
- 広島営業所 730-0041 広島県広島市中区小町3-19 リファレンス広島小町ビル5F
TEL (082) 546-2351 FAX (082) 546-2352
- 福岡営業所 812-0011 福岡県福岡市博多区博多駅前2-19-29 博多相互ビル4F
TEL (092) 411-5526 FAX (092) 451-2895
- 北九州出張所 802-0801 福岡県北九州市小倉南区富士見2-4-13 Fujimi Square 401
TEL (093) 932-7771 FAX (093) 932-7772
- 熊本営業所 862-0913 熊本県熊本市東区尾ノ上2-3-33
TEL (096) 383-7171 FAX (096) 383-7172
- 駐在所 □札幌 □岩手 □秋田 □郡山 □甲府 □上田 □富山
□福井 □滋賀 □岡山 □松山 □徳島 □南九州
- 海外営業グループ 184-8533 東京都小金井市緑町3-11-28
TEL (042) 383-7271 FAX (042) 383-7276
○KOGANEI International America, Inc. (アメリカ)
○上海小金井国際貿易(中国) ○台湾小金井貿易(台湾)
○KOGANEI KOREA CO., LTD. (韓国)
○KOGANEI (THAILAND) CO., LTD. (タイ)
○KOGANEI AUTOMATION (MALAYSIA) SDN,BHD. (マレーシア)
○KOGANEI ASIA PTE. LTD. (シンガポール)
- 工場 □東京(小金井) □長野(駒ヶ根) ○九州コガネイ(都城)
○上海小金井電子(中国) ○コガネイベトナム
- 流通センター □長野(駒ヶ根)
- 技術サービスセンター 184-8533 東京都小金井市緑町3-11-28
TEL (042) 383-7172 FAX (042) 383-7206

お客様技術相談窓口

油機システム部

0265-83-7115

受付時間 9:00~12:00/13:00~17:30

(土日、休日、年末年始を除く)

お気軽にお問い合わせください。

- このカタログは2023年6月現在のものです。
- 記載されている仕様および外観は、改良のため予告なく変更することがあります。最新の情報は当社ホームページ等でご確認ください。

URL <http://www.koganei.co.jp>

●記載されている仕様及び外観は、改良のため予告なく変更することがあります。ご了承ください。

2023年6月7日 2版 KG ©KOGANEI CORP. PRINTED IN JAPAN