

# スピードコントローラ TSCOシリーズ

M3×0.5

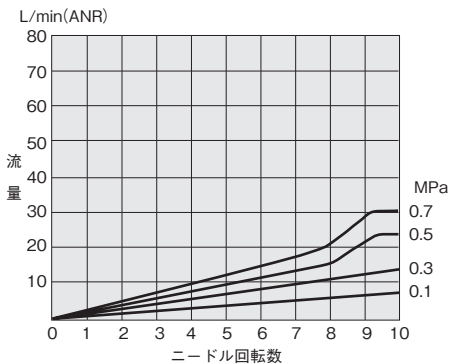
- M3ポートペンシリンダの微妙な速度調節ができます。
- 小形、軽量でしかも取扱いが容易です。

## 仕様

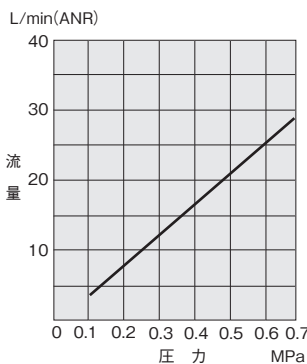
項目		形式	TSCO	TSCO-L	TSCO-UC	TSCO-UL
配管方式	制御流	P	めねじ		ユニバーサルおねじ	
	制御流	A	めねじ			
配管接続口径			M3×0.5			
使用流体			空気			
使用圧力範囲		MPa	0～0.7			
保証耐圧力		MPa	1.03			
クラッキング圧力		MPa	0.05			
使用温度範囲		℃	5～60			
質量		g	5	4	6	6

## 流量特性

### ●制御流



### ●自由流

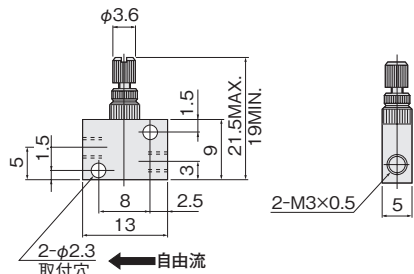


## 注文記号

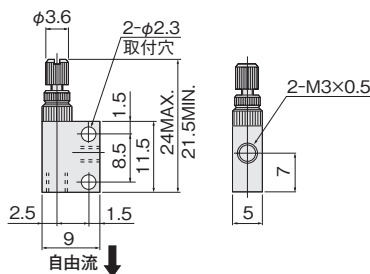
<div style="border: 1px solid black; width: 40px; height: 20px; display: inline-block;"></div> — <div style="border: 1px solid black; width: 40px; height: 20px; display: inline-block;"></div>	
ノン・イオン仕様 無記入 — 標準仕様 NCU — ノン・イオン仕様	形式 TSCO TSCO-L TSCO-UC TSCO-UL

## 寸法図 (mm)

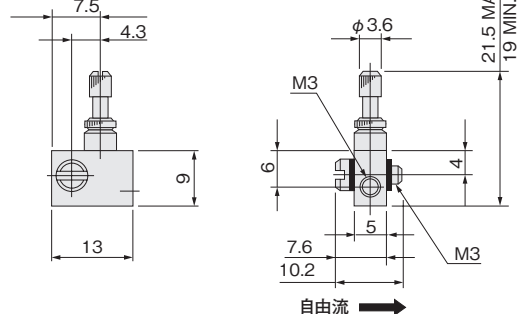
### ●TSCO



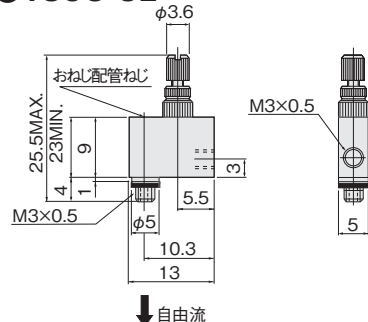
### ●TSCO-L



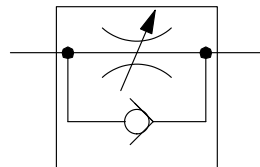
### ●TSCO-UC



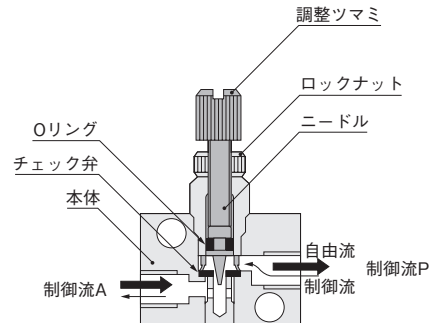
### ●TSCO-UL



## 表示記号



## 内部構造と各部名称



## 主要部材質

名 称	材 質
本体	黄銅 (電気ニッケルめっき)
ニードル	ステンレス
ロックナット	黄銅 (電気ニッケルめっき)
チェック弁	合成ゴム (NBR)
Oリング	
調節ツマミ	黄銅 (電気ニッケルめっき)

## 取扱い要領と注意事項

- ロックナットおよびニードルを締付ける場合は、必ず指で回してください。  
工具等の強い力で締付けますと破損することがあります。
- ユニバーサルおねじタイプは、おねじ配管ねじを締めて配管してください。締付けトルクは0.5N・m以下にしてください。