



KOGANEI

制御機器

CHECK VALVES
チェック弁

SHUTTLE VALVES
シャトル弁

QUICK EXHAUST VALVES
クイックエキゾースト弁

INDEX

RoHS指令規制物質対応製品

チェック弁C1、C125、C250、C375、C500	874
シャトル弁S125、S250	875
クイックエキゾースト弁SQE、SQE1、SQE2、QE2、QE3、QE4、QE5	876

プチバルブ
G010
010
025
030
EA EB
050
100
130 230
200
JA
JC JE
iB- ZERO
110
180
112 182
Fシリーズ
240
PA PB
300
430
600
丸形
空気 作動弁
水取り バルブ
チェック弁
シャトル弁
クイック エキゾースト
手動・ 機械 作動弁
TAC
PAG PAU
ハイサ イクル
高速弁 Kシリーズ
PVR
KFPV
角形 真空弁
丸形 真空弁
I/O ターミナル



注意

ご使用になる前に後付ページの「安全上のご注意」を必ずお読みください。

プチ
バルブ

G010

010

025

030

EA
EB

050

100

130
230

200

JA

JC
JE

iB-
ZERO

110

180

112
182

Fシリーズ

240

PA
PB

300

430

600

丸形

空気
作動弁

水取り
バルブ

チェック弁

シャトル弁

クイック
エキゾースト

手動・
機械
作動弁

TAC

PAG
PAU

ハイサ
イクル

高速弁
Kシリーズ

PVR

KFPV

角形
真空弁

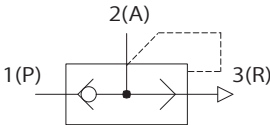
丸形
真空弁

I/O
ターミナル

クイックエキゾースト弁 (急速排気弁)

SQE、SQE1、SQE2
QE2、QE3、QE4、QE5

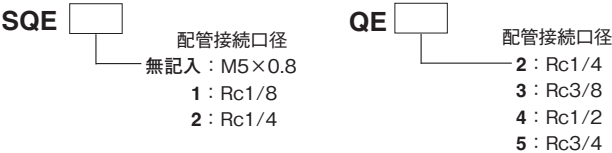
表示記号



仕様

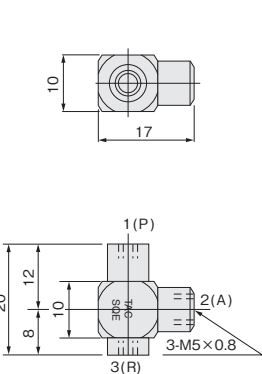
項目	形式	SQE	SQE1	SQE2	QE2	QE3	QE4	QE5	
配管接続口径	P, A	M5×	Rc1/8	Rc1/4	Rc1/4	Rc3/8	Rc1/2	Rc3/4	
	R	0.8	Rc1/4		Rc3/8		Rc3/4		
有効断面積	mm ²	P→A	2.5	21	30	50	60	120	140
		A→R	2.5	28	37	50	60	140	160
流量係数	Cv値	P→A	0.12	0.91	1.32	2.5	2.8	5.8	6.8
		A→R	0.12	1.23	1.66	2.5	2.8	6.8	7.8
使用流体		空気							
使用圧力範囲	MPa	0.03~0.9	0.07~0.9						
保証耐圧力	MPa	1.35							
使用温度範囲 (雰囲気および使用流体)	℃	5~60							
最高作動頻度	Hz	10							
給油		不要							
質量	g	10	80	120		430			

注文記号

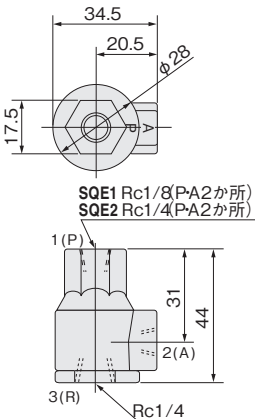


寸法図 (mm)

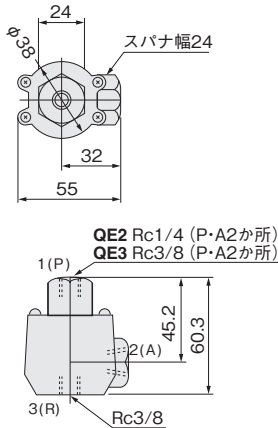
●SQE



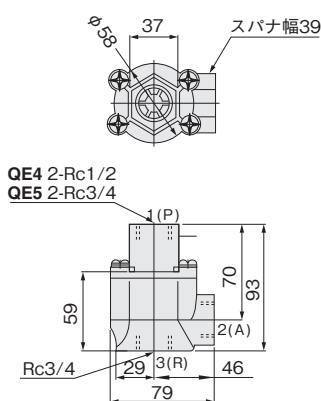
●SQE1 ●SQE2



●QE2 ●QE3



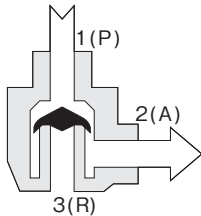
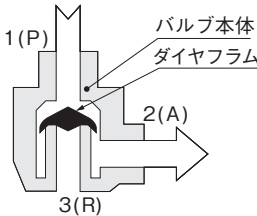
●QE4 ●QE5



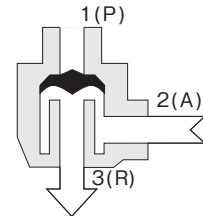
作動原理図と主要部材質

急速排気弁として使用する場合 シャトル弁として使用する場合

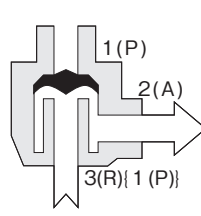
●給気状態 ●給気状態(A)



●排気状態



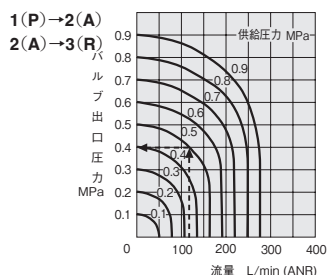
●給気状態(B)



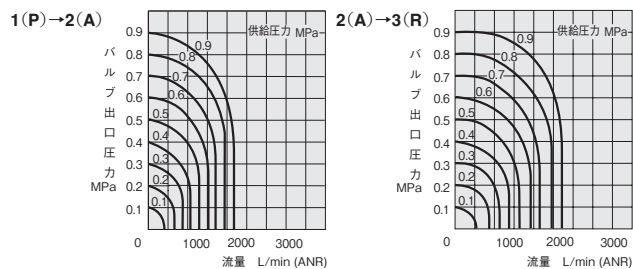
部品	材質		
	SQE	SQE1、SQE2	QE2、QE3、QE4、QE5
本体	黄銅 (ニッケルめっき)	垂鉛ダイキャスト	アルミ合金
ダイヤフラム	合成ゴム	合成ゴム(ウレタン)	合成ゴム(ウレタン)
開口フタ	—	アルミ合金(アルマイト)	アルミ合金
Oリング	—	合成ゴム	合成ゴム

流量特性

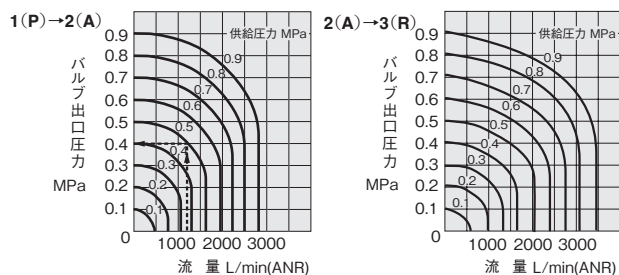
SQE



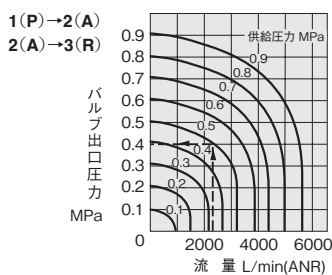
SQE1



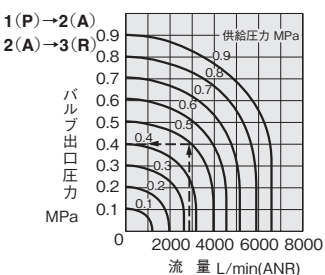
SQE2



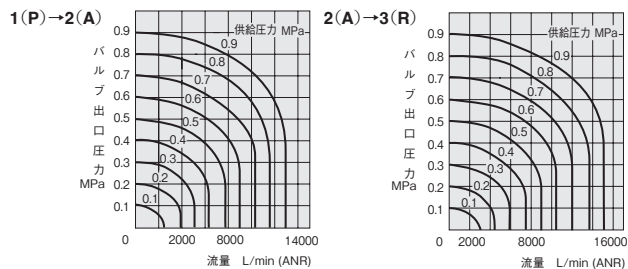
QE2



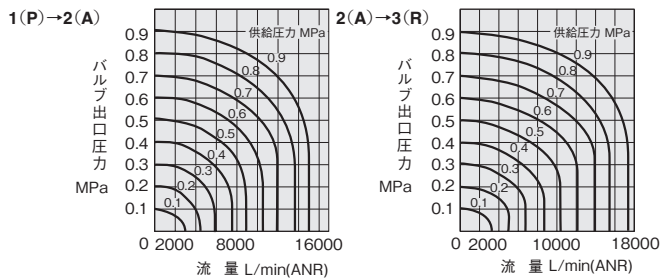
QE3



QE4



QE5



給排気に要する時間

タンク容量 L	給排気圧 MPa	SQE1	SQE2	QE2	QE3	QE4	QE5
1.64	0 → 0.55	0.35	0.33	0.17	0.13	—	—
	0.7 → 0.14	0.32	0.22	0.16	0.10	—	—
16.4	0 → 0.55	3.5	2.3	1.80	1.50	0.54	0.51
	0.7 → 0.14	3.2	2.2	1.50	0.90	0.44	0.42

注：給気時間とは、0.7MPaの空気をタンク内に0から0.55MPaまでに、充滿する時間です。
排気時間とは、0.7MPaの空気をタンク内から0.14MPaまでに、減少する時間です。

プチバルブ
G010
010
025
030
EA EB
050
100
130 230
200
JA
JC JE
iB- ZERO
110
180
112 182
Fシリーズ
240
PA PB
300
430
600
丸形
空気 作動弁
水取り バルブ
チェック弁
シャトル弁
クイック エグゾースト
手動・ 機械 作動弁
TAC
PAG PAU
ハイサ イクル
高速弁 Kシリーズ
PVR
KFPV
角形 真空弁
丸形 真空弁
I/O ターミナル