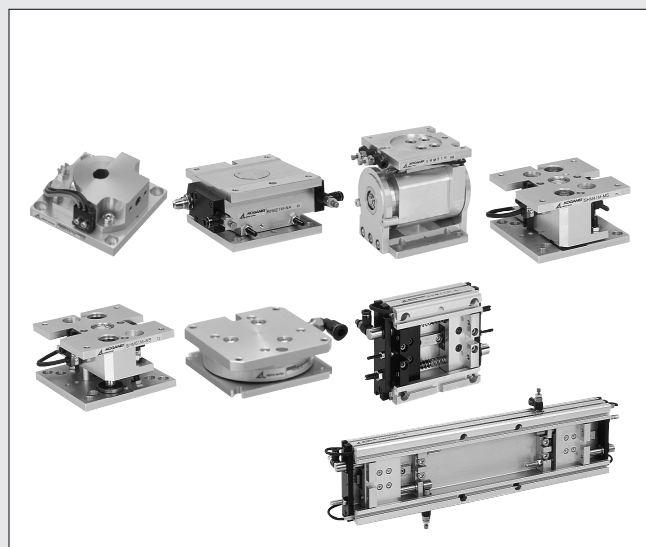


KOGANEI

駆動機器



SYSTEMATIC HANDLING MODULES SHM SERIES システマチックハンドリングモジュール SHMシリーズ INDEX



RoHS指令規制物質対応製品

特長	1728
固定モジュール	1732
旋回モジュール	1734
反転モジュール	1736
シフトモジュール	1738
クッションモジュール	1740
コンプライアンスモジュール	1742
コンプライアンスモジュールNZ仕様	1744
平行クランプモジュール	1746
平行クランプロングモジュール	1748
ショックアブソーバ	1750



注意

ご使用になる前に後付ページの「安全上のご注意」を必ずお読みください。

ミニ
ビット
ノック
マルチ
ジグ C
ジグ C
ストローク
ジグ C
低摩擦
ペーシック
ペン
スリム
ツイン
ポート
ダイナ
KSD
ガイドジグ
6~10
ガイドジグ
12~63
ツイン
ロッドφ6
ツイン
ロッド B
アルファ
ツイロッド
アクシス
シリンド
スライド
ユニット
ハイ
マルチ
ミニガイド
スライダ
ロッド
スライダ
Z
スライダ
GT
ミニガイド
テーブル
ORV
ORC
φ10
ORCA
ORGA
ORK
ORC
φ63φ80
ORW
MRW
ORB
MRV
MRC
MRG
MRB
ORS
MRS
RAP
RAT
RAF
RAN
RAG
RWT
スイング
ツイスト
エアハンド
Lハンド
フラット形
エアハンド
三爪
ハンド
メカ
ハンド
ラバー
ハンド
MJC
コンプラ
イアンス
コンプラ
θレス
SHM
マイクロ
SHM
高速
バルバック
低速
シリンド
リニア
磁気
ストローク
センサ
センサ
スイッチ
CJ
CRE

ミニ ビット
ノック
マルチ
ジグ C
ジグ C ストロー
ジグ C 低摩擦
ベシック
ペン
スリム
ツイン ポート
ダイナ
KSD
ガイドジグ 6~10
ガイドジグ 12~63
ツイン ロッドφ6
ツイン ロッドφ8
アルファ ツインロッド
アクシス シリンド
スライド ユニット
ハイ マルチ
ミガイド スライダ
ロッド スライダ
Z スライダ
GT
ミニガイド テーブル
ORV
ORC φ10
ORCA ORGA
ORK
ORC φ63,φ80
ORW MRW
ORB
MRV
MRC MRG
MRB
ORS MRS
RAP
RAT
RAF
RAN
RAG
RWT
スイング
ツイスト
エアハンド
レハンド
フラット形 エアハンド
三爪 ハンド
メカ ハンド
ラバー ハンド
MJC
コンプラ イアンス
コンプラ θレス
SHM マイクロ
SHM
高速 バルブバック
低速 シリンド
リニア 磁気
ストロー センサ
センサ スイッチ
CJ
CRE

プラス プレインジョン



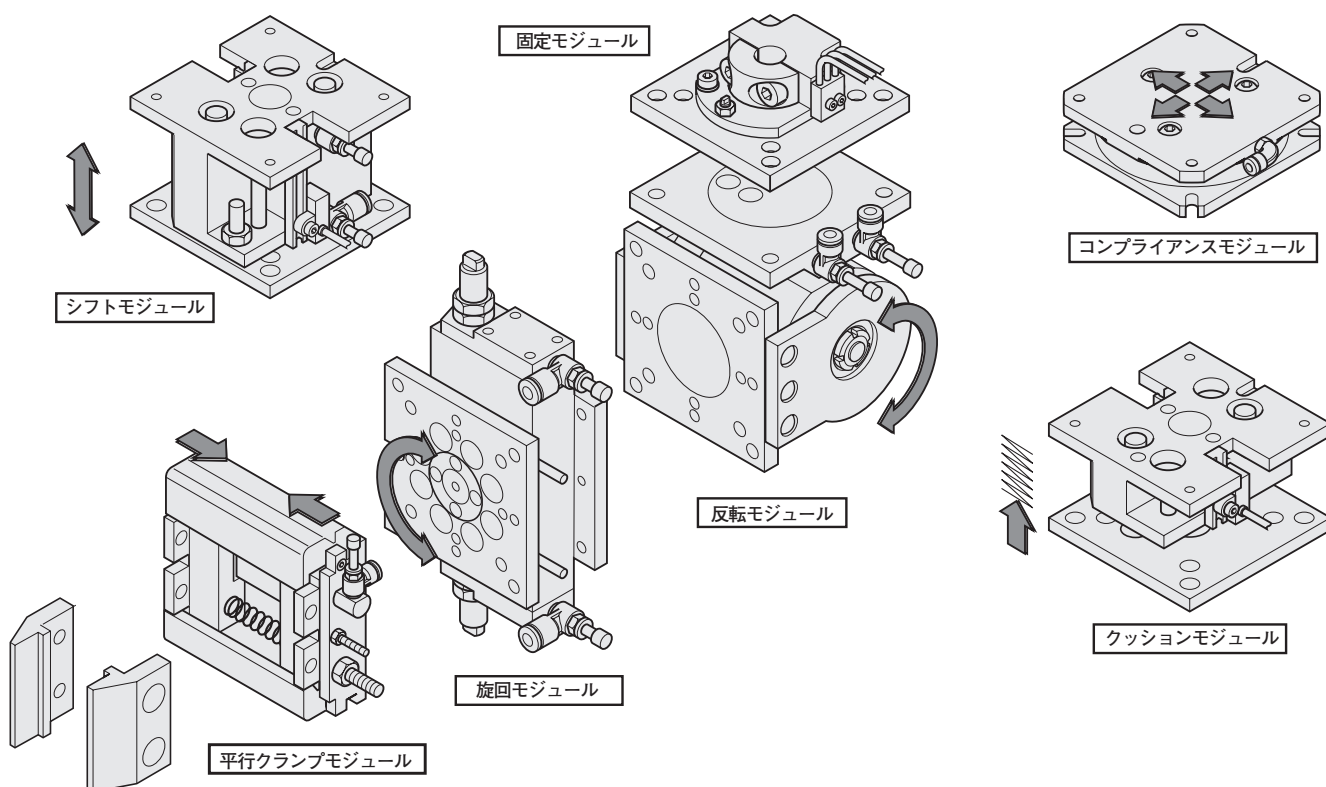
空気圧アクチュエータに、高位置精度と高剛性をプラス。
コガネイ・アルファシリーズは、駆動モジュールとしての完成度を高めて、
FAライン設計、製作の省力化とパフォーマンスアップを
優れたアプリケーションで支援します。

Systematic Handling Module

ハンドリングモジュールは、固定・回転・直動・誤差吸収・把握機能を持ち、ハンドリング工程における設計時間の短縮、コストの削減や、自動化ラインの早期立上げに威力を発揮します。

標準化されたモジュール

ハンドリング動作を7つの機能に分類、標準化し、モジュール化しました。
これにより、設計者は機能別モジュールを組み合わせることで、
即座にハンドリングユニットを完成させることが可能です。

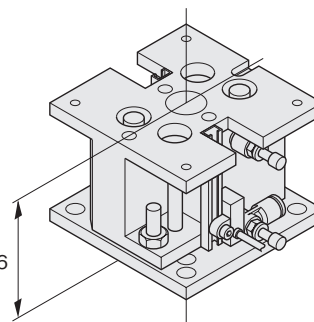


高精度を保証

高い加工精度と組立精度により、単体使用時および組み合わせ使用時でも高精度を保証。

各モジュールの繰返し精度	
旋回モジュール	± 0.03 度
反転モジュール	± 0.03 度
シフトモジュール	± 0.05mm
クッションモジュール	± 0.05mm
コンプライアンスモジュール	± 0.02mm
平行クランプモジュール	± 0.01mm

●取付面および被取付面の
接触面平行度公差 = S : 0.04 M : 0.05 L : 0.06



●位置決めピンにより規制される、
仮想中心の同軸度公差 = S : $\phi 0.04$ M : $\phi 0.05$ L : $\phi 0.06$

取付けピッチを共通化

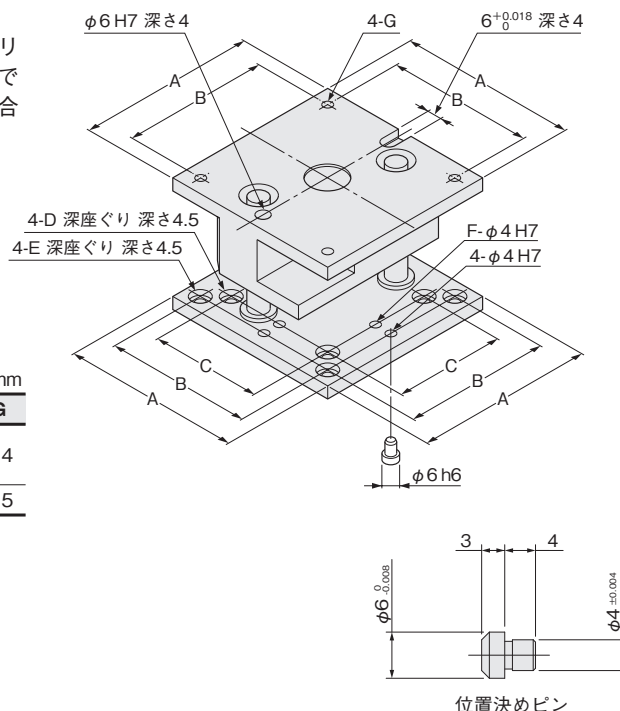
●フルチョイス・マウント方式

システムチック・ハンドリングモジュールは、精密組立分野におけるハンドリングの動作を7つの機能に分類し、徹底的にシリーズ化した標準モジュールです。そして、このモジュールには優れた形状位置精度のまま、任意の組み合わせを可能とした、フルチョイス・マウント方式が採用されています。

特長

- ①サイズごとに共通なマウント寸法です。
- ②下面に同サイズおよび1サイズ下の取付けができます。
- ③上下面に相互位置を保証する位置決めピンおよび穴があります。
(位置決めピンは、平行クランプを除く各モジュールに2個ずつ付属)

	A	B	C	D	E	F	G
S サイズ	60	50	—	—	M4	—	M4
M サイズ	80	65	50	M4	—	4	M5
L サイズ	100	85	65	—	M5	—	M5



最適可搬質量

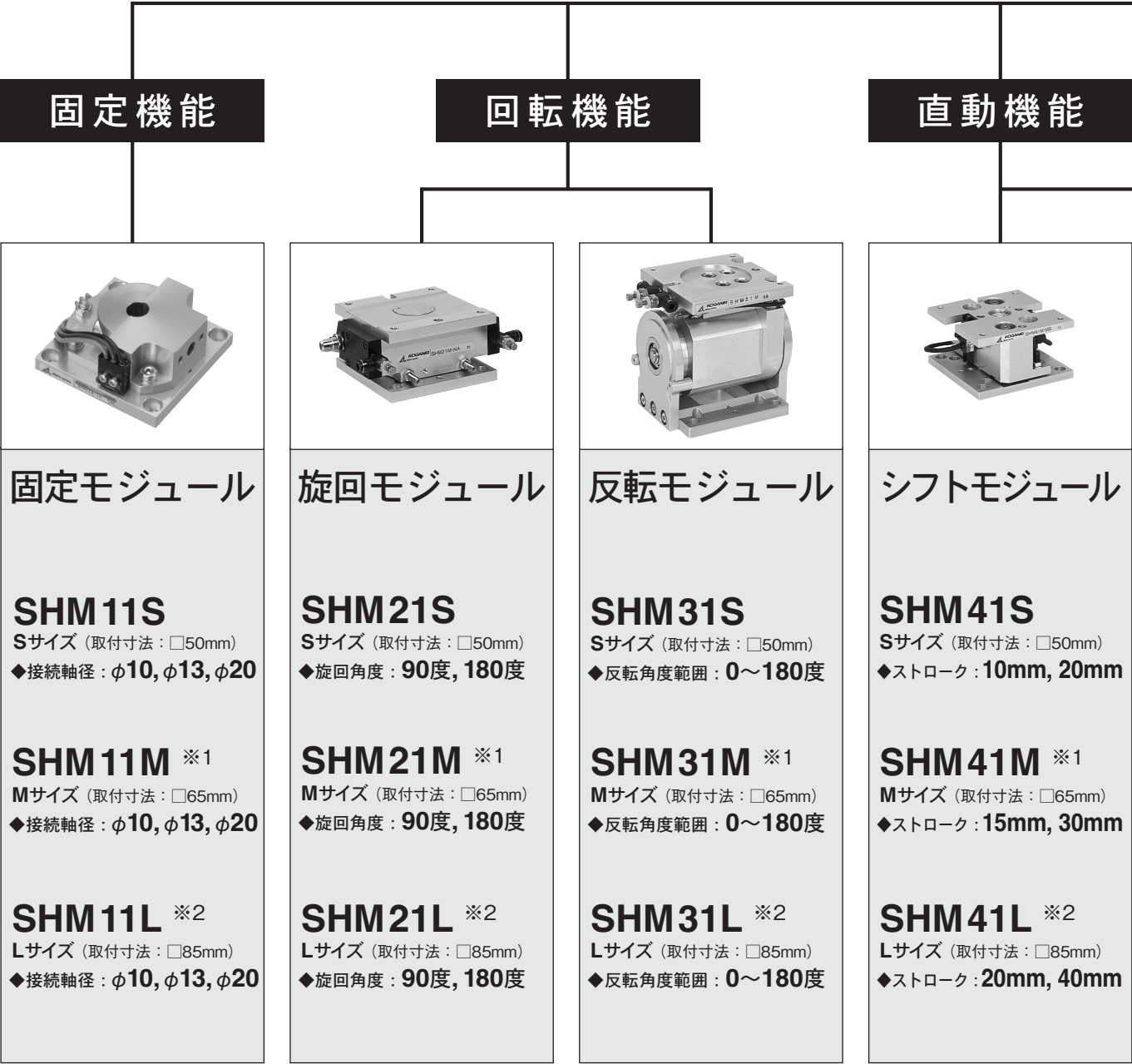
システムチック・ハンドリングモジュールは下記の可搬質量を使用上の目安としています。

- Sサイズ……………250g
Mサイズ……………500g
Lサイズ……………1000g

●この最適可搬質量は下記式から算出されます。

ロボット 可搬能力	—	接続全モジュール の想定質量	—	負荷率	=	可搬質量
Sサイズ : 3kg Mサイズ : 6kg Lサイズ : 9kg		Sサイズ : 1.5kg Mサイズ : 3kg Lサイズ : 5kg				Sサイズ : 250g Mサイズ : 500g Lサイズ : 1000g

自動化ラインの主役、ハンドリングモジュール。
これからの **STANDARD** 基準 です。

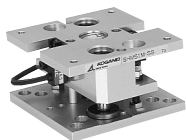


※1：Mサイズの他に、Sサイズの取付けも可能です。
※2：Lサイズの他に、Mサイズの取付けも可能です。

Systematic Handling Module

誤差吸収機能

把握機能



クッション モジュール

SHM51S

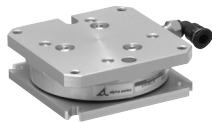
Sサイズ (取付寸法: □50mm)
◆ストローク: 5mm, 10mm

SHM51M ※1

Mサイズ (取付寸法: □65mm)
◆ストローク: 8mm, 15mm

SHM51L ※2

Lサイズ (取付寸法: □85mm)
◆ストローク: 10mm, 20mm



コンプライアンス モジュール

SHM61S・62S

Sサイズ (取付寸法: □50mm)

SHM61M・62M

Mサイズ (取付寸法: □65mm)

SHM61L・62L

Lサイズ (取付寸法: □85mm)



平行クランプ モジュール

SHM71S

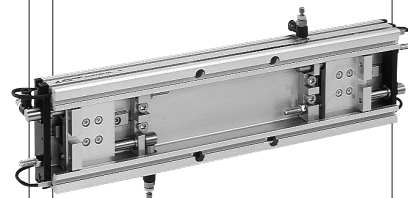
Sサイズ (取付寸法: □50mm)
◆把握幅: 42mm

SHM71M

Mサイズ (取付寸法: □65mm)
◆把握幅: 57mm

SHM71L

Lサイズ (取付寸法: □85mm)
◆把握幅: 73mm



平行クランプ ロングモジュール

SHM72S

Sサイズ (取付寸法: □50mm)
◆把握幅: 140, 240, 340mm

SHM72M

Mサイズ (取付寸法: □65mm)
◆把握幅: 176, 276, 376mm

SHM72L

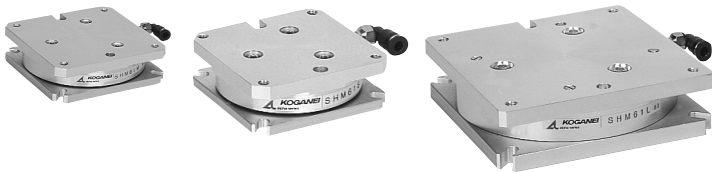
Lサイズ (取付寸法: □85mm)
◆把握幅: 318, 418, 518mm

●SHM62はNZ仕様
詳細は1744ページをご覧ください。

ミニ
ビット
ノック
マルチ
ジグ C
ジグ C
ストローク
ジグ C
低摩擦
ペーシック
ペン
スリム
ツイン
ポート
ダイナ
KSD
ガイドジグ
6~10
ガイドジグ
12~63
ツイン
ロッドφ6
ツイン
ロッド B
アルファ
ツイロッド
アクシス
シリンド
スライド
ユニット
ハイ
マルチ
ミニガイド
スライダ
ロッド
スライダ
Z
スライダ
GT
ミニガイド
テーブル
ORV
ORC
Φ10
ORCA
ORGA
ORK
ORC
Φ63, Φ80
ORW
MRW
ORB
MRV
MRC
MRG
MRB
ORS
MRS
RAP
RAT
RAF
RAN
RAG
RWT
スイング
ツイスト
エアハンド
Lハンド
フラット形
エアハンド
三爪
ハンド
メカ
ハンド
ラバー
ハンド
MJC
コンプラ
イアンス
コンプラ
θレス
SHM
マイクロ
SHM
高速
バルバック
低速
シリンド
リニア
磁気
ストローク
センサ
センサ
スイッチ
CJ
CRE

ミニビット
ノック
マルチ
ジグ C
ジグ C スローク
ジグ C 低摩擦
ベシック
ペン
スリム
ツインポート
ダイナ
KSD
ガイドジグ 6~10
ガイドジグ 12~63
ツインロッドφ6
ツインロッドφ8
アルファワイロッド
アクシスシリンド
スライドユニット
ハイマルチ
ミニガイドスライダ
ロッドスライダ
Zスライダ
GT
ミニガイドテーブル
ORV
ORC φ10
ORCA ORGA
ORK
ORC φ63,φ80
ORW MRW
ORB
MRV
MRC MRG
MRB
ORS MRS
RAP
RAT
RAF
RAN
RAG
RWT
スイング
ツイスト
エアハンド
Lハンド
フラット形エアハンド
三爪ハンド
メカハンド
ラバーハンド
MJC
コンプライアンス
コンプラθレス
SHM マイクロ
SHM
高速バルブバック
低速シリンド
リニア磁気
スロークセンサ
センサスイッチ
CJ
CRE

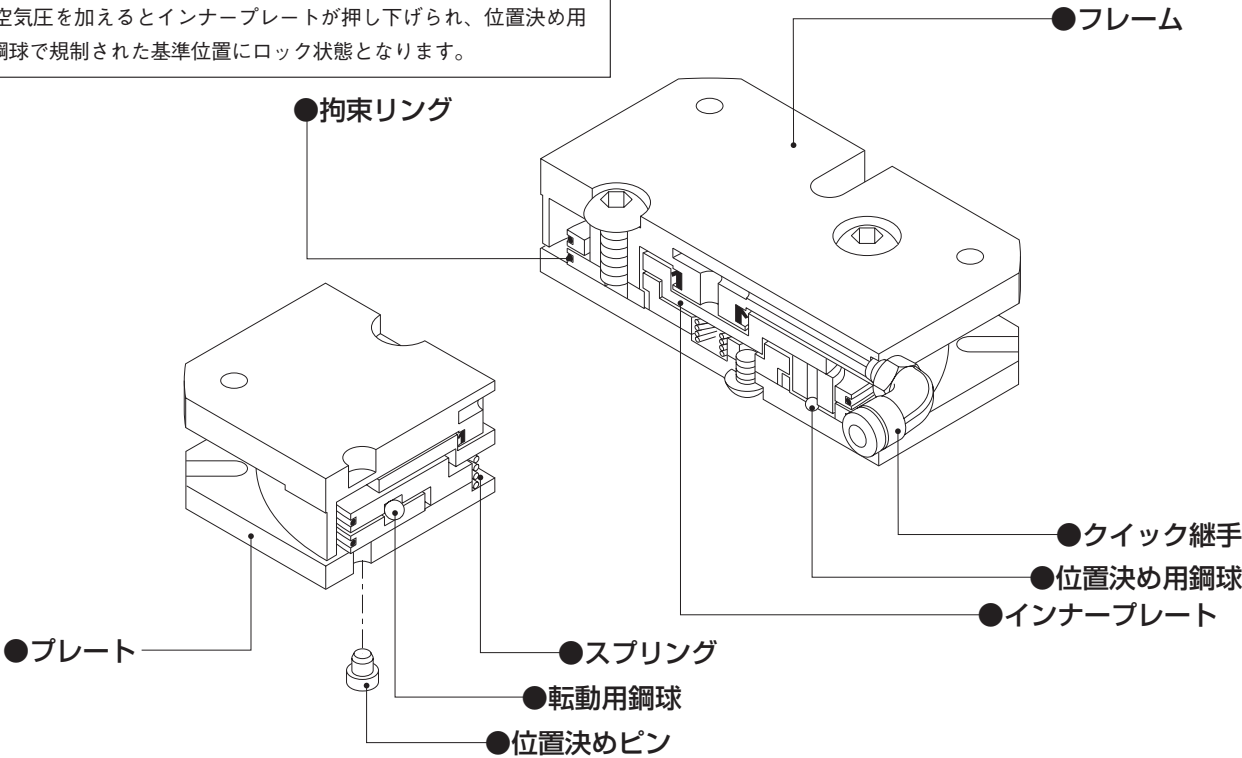
コンプライアンスモジュール



優れた応答性と再現性を持つ誤差吸収モジュール。
ロック機構が搭載されています。

作動原理

- 1. フレームとプレートは転動用鋼球をはさみ、拘束リングとスプリングによる軽度の求芯力を受けながらフリーの状態にあります。
- 2. 空気圧を加えるとインナープレートが押し下げられ、位置決め用鋼球で規制された基準位置にロック状態となります。



注意：締結用のねじ類を緩めると、組立精度が狂いますので分解しないでください。
(所定の穴に接着剤を併用し挿入してください。)

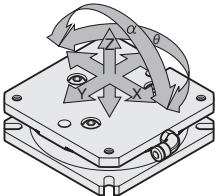
仕様

形式		SHM61S	SHM61M	SHM61L	
項目					
取付規格	取付面	S	M	L	
	被取付面	S	M	L	
使用流体		空気			
使用圧力範囲	MPa	0.2～0.6			
保証耐圧力	MPa	1			
使用温度範囲	℃	0～60			
作動形態および機構		水平パッシブタイプ、ロック機構付 ^注			
給油		不要			
可搬質量		kg	1.5	3	4.5
移動量	X・Y	mm	±1.0		
	Z	mm	－0.5		
	θ	度	±2.5		
	α	度	±0.6		
求芯力		N	5		
ロック時繰返し精度		mm	±0.02		
質量		g	200	420	600

注：空気圧印加にてロック状態となります。

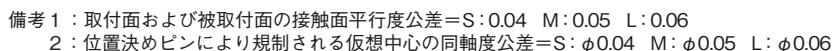
注文記号

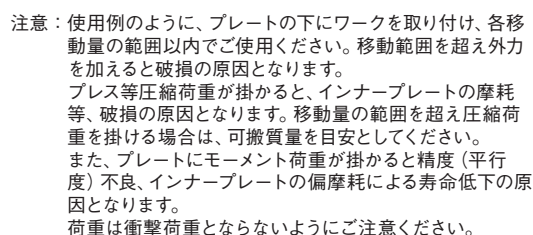
SHM	61	
<div>取付規格</div> <div>S：取付ピッチ50mm</div> <div>M：取付ピッチ65mm</div> <div>L：取付ピッチ85mm</div> <div>モジュール名</div> <div>コンプライアンスモジュール</div> <div>アルファシリーズ</div> <div>システムチック</div> <div>ハンドリングモジュール</div> <div>※位置決めピンが2個付属されています。</div>		



用語説明

求芯力：コンプライアンスモジュールは拘束リングにより5Nの力で中心を保とうとする力が働いています。
この力を「求芯力」といいます。





ミニ
ビット
ノック
マルチ
ジグ C
ジグ C
ストローク
ジグ C
低摩擦
ベシック
ペン
スリム
ツイン
ポート
ダイナ
KSD
ガイドジグ
6〜10
ガイドジグ
12〜63
ツイン
ロッドφ6
ツイン
ロッドφ8
アルファ
ツインロッド
アクシス
シリンド
スライド
ユニット
ハイ
マルチ
ミニガイド
スライダ
ロッド
スライダ
Z
スライダ
GT
ミニガイド
テーブル
ORV
ORC
φ10
ORCA
ORGA
ORK
ORC
φ63,φ80
ORW
MRW
ORB
MRV
MRC
MRG
MRB
ORS
MRS
RAP
RAT
RAF
RAN
RAG
RWT
スイング
ツイスト
エアハンド
レハンド
フラット形
エアハンド
三爪
ハンド
メカ
ハンド
ラバー
ハンド
MJC
コンプラ
イアンス
コンプラ
θレス
SHM
マイクロ
SHM
高速
バルブバック
低速
シリンド
リニア
磁気
ストローク
センサ
センサ
スイッチ
CJ
CRE

ショックアブソーバ

仕様

●KSHAシリーズ 旋回モジュール用

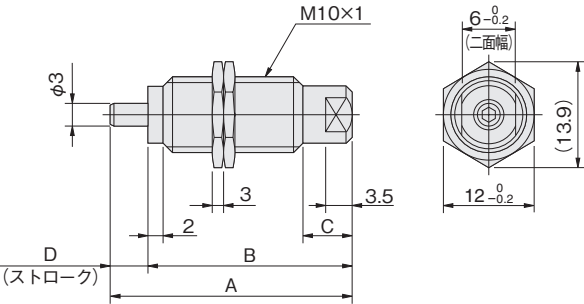
項目	基本形式	KSHA6×5-D	KSHA6×5-DE	KSHA6×8-F
最大吸収能力	J	1.0	1.5	2.9
最大衝突速度	m/s	1.0		
最大使用頻度	cycle/min	60		30
吸収ストローク	mm	5		8
使用温度範囲	℃	0〜60		
質量	g	10		20

●KSHAHシリーズ 反転モジュール用

項目	基本形式	KSHAH6×3	KSHAH6×4	KSHAH6×5
最大吸収能力	J	0.3	0.9	1.4
最大衝突速度	m/s	0.1		
最大使用頻度	cycle/min	60		
吸収ストローク	mm	3	4	5
使用温度範囲	℃	0〜60		
質量	g	14	18	22

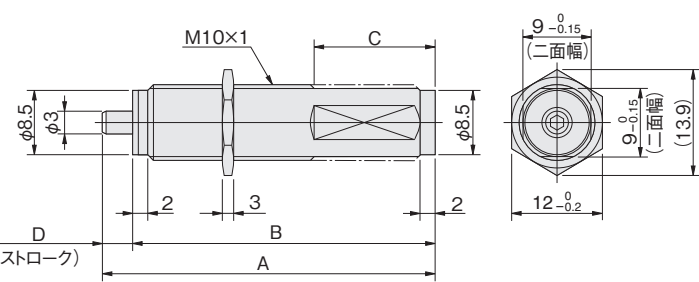
寸法図 (mm)

●KSHA



形式	A	B	C	D
KSHA6×5-D	30.5	25.5	7	5
KSHA6×5-DE				
KSHA6×8-F	48	40	10	8

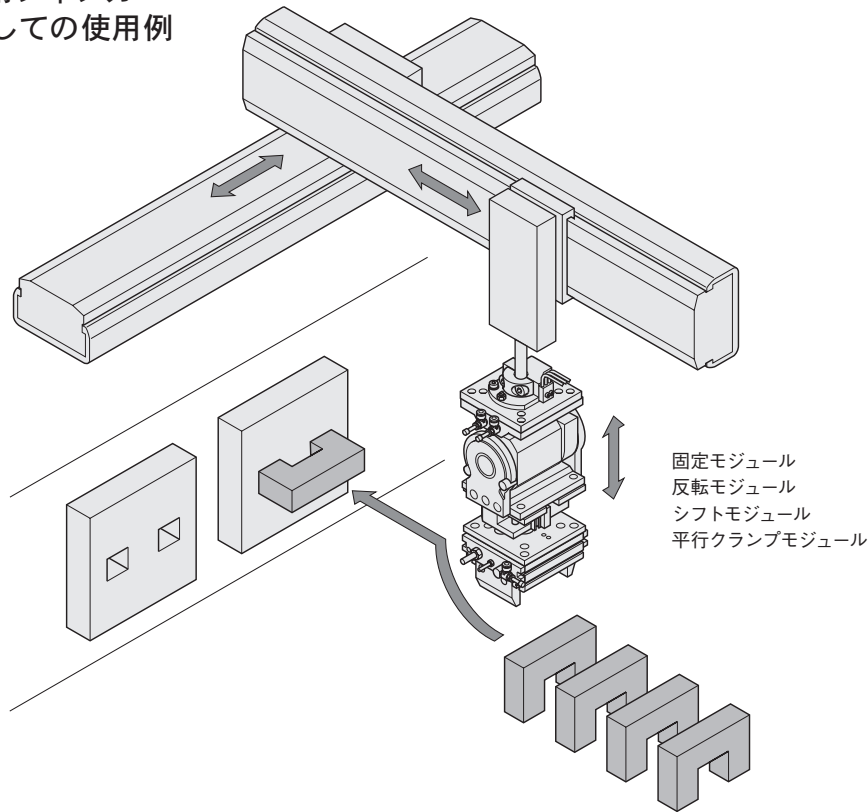
●KSHAH



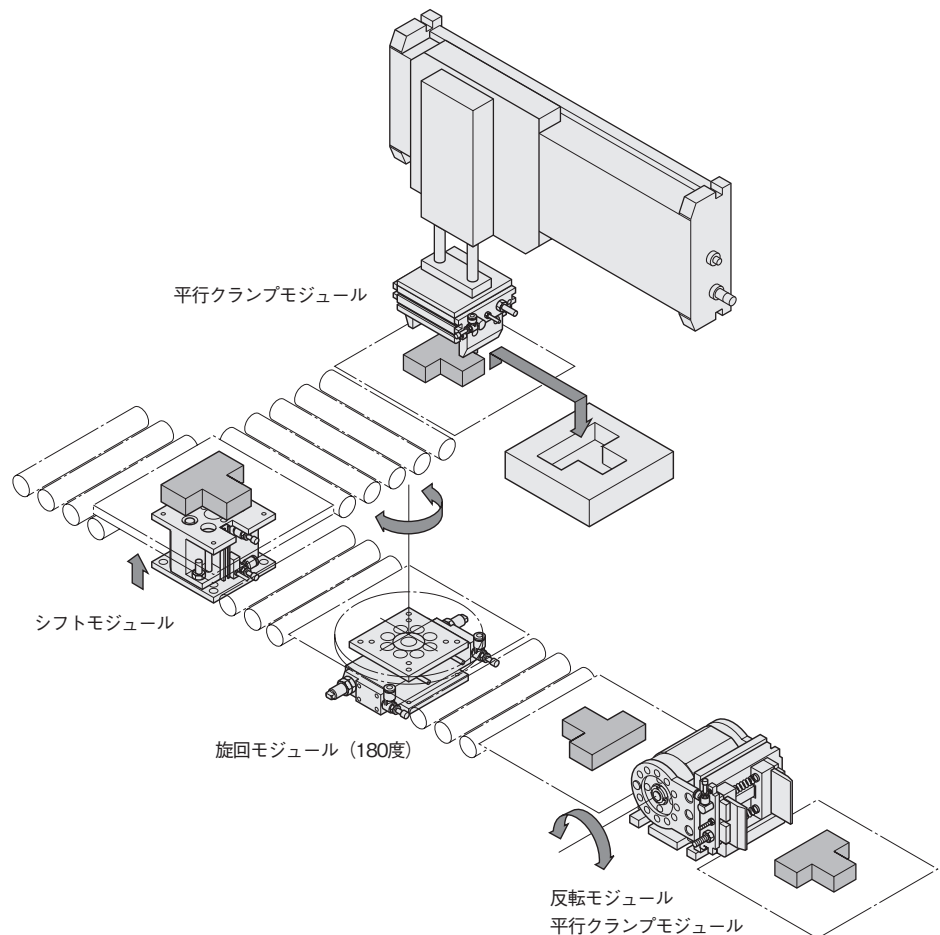
形式	A	B	C	D
KSHAH6×3	33	30	16	3
KSHAH6×4	44	40		4
KSHAH6×5	53	48	22	5

単体使用および自由な組み合わせが可能

●ロボット用フィンガとしての使用例



●移送ラインでの使用例



ミニ
ビット
ノック
マルチ
ジグ C
ジグ C
ストローク
ジグ C
低摩擦
ベアシック
ペン
スリム
ツイン
ポート
ダイナ
KSD
ガイドジグ
6~10
ガイドジグ
12~63
ツイン
ロッドφ6
ツイン
ロッドφ8
アルファ
サイズロッド
アクシス
シリンド
スライド
ユニット
ハイ
マルチ
ミニガイド
スライダ
ロッド
スライダ
Z
スライダ
GT
ミニガイド
テーブル
ORV
ORC
φ10
ORCA
ORGA
ORK
ORC
φ63,φ80
ORW
MRW
ORB
MRV
MRC
MRG
MRB
ORS
MRS
RAP
RAT
RAF
RAN
RAG
RWT
スイング
ツイスト
エアハンド
シハンド
フラット形
エアハンド
三爪
ハンド
メカ
ハンド
ラバー
ハンド
MJC
コンプラ
イアンス
コンプラ
θレス
SHM
マイクロ
SHM
高速
バルバック
低速
シリンド
リニア
磁気
ストローク
センサ
センサ
スイッチ
CJ
CRE