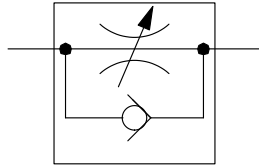


スピードコントローラ SCLシリーズ

おねじ部,R1/8,R1/4
めねじ部,Rc1/8,Rc1/4

- スリムシリンダなどに最適な小形、軽量。
- シリンダ配管ポートに直結でき、配管工数、配管材を削減。
- L形に配管でき、装置が小形にまとまります。

表示記号

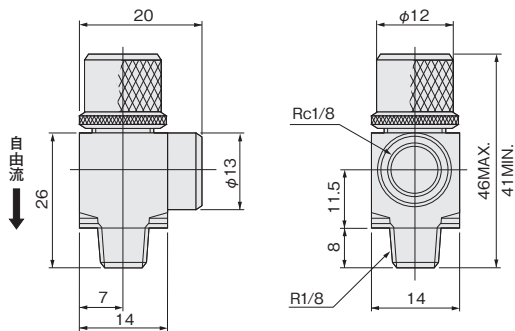


仕様

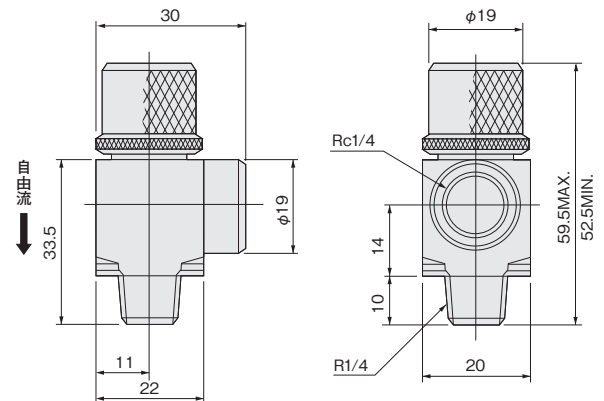
| 項目 | 形式 | SCL1 | SCL2 |
|----------|------|------------------------------|------------------------------|
| 取付方式 | | おねじ仕様でシリンダ直付け | |
| 配管接続口径 | | R1/8 制御流Pおねじ AめねじRc1/8 | R1/4 制御流Pおねじ AめねじRc1/4 |
| 使用流体 | | 空 気 | |
| 使用圧力範囲 | MPa | 0~0.9 | |
| 保証耐圧力 | MPa | 1.32 | |
| クラッキング圧力 | MPa | 0.06 | |
| 使用温度範囲 | ℃ | 5~60 | |
| 質量 | g | 46 | 125 |
| 材質 | 本体 | 黄 銅 (無電解ニッケルめっき) | |
| | ニードル | ステンレス | |
| | パッキン | 合成ゴム (NBR) | |

寸法図 (mm)

●SCL1

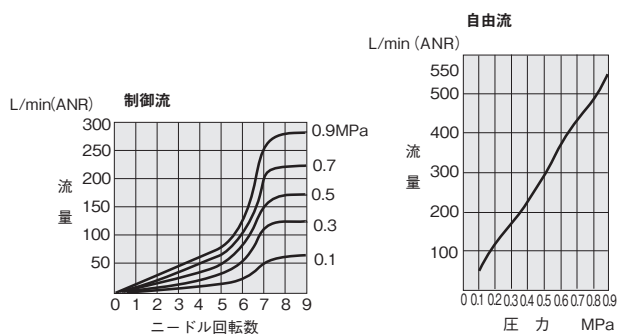


●SCL2

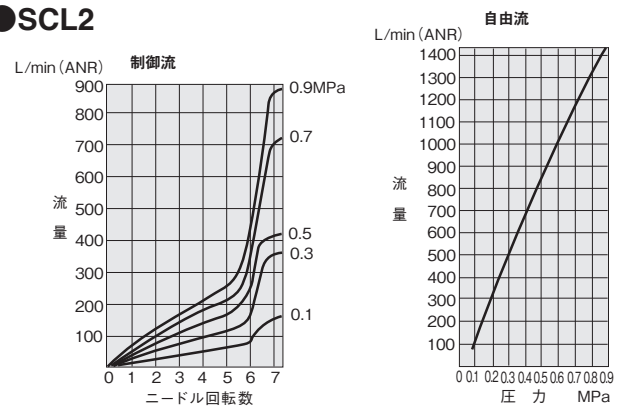


流量特性

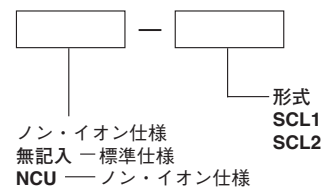
●SCL1



●SCL2



注文記号



内部構造と各部名称

