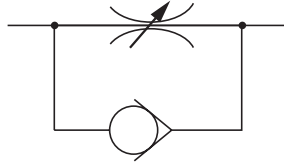


# スピードコントローラ SCLシリーズ

おねじ部,R1/8  
めねじ部,Rc1/8

- スリムシリンダなどに最適な小形、軽量。
- シリンダ配管ポートに直結でき、配管工数、配管材を削減。
- L形に配管でき、装置が小形にまとまります。

## 表示記号



SCL1

## 仕様

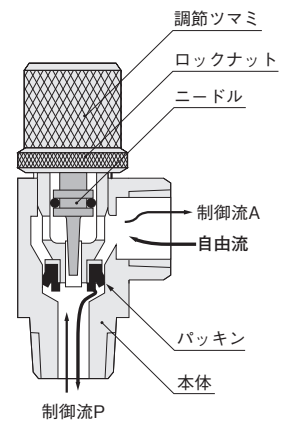
項目	形式	SCL1
取付方式		おねじ仕様でシリンダ直付け
配管接続口径		R1/8 制御流Pおねじ AめねじRc1/8
使用流体		空 気
使用圧力範囲	MPa	0~0.9
保証耐圧力	MPa	1.32
クラッキング圧力	MPa	0.06
使用温度範囲	℃	5~60
質量	g	46
材質	本体	黄 銅 (電気ニッケルめっき)
	ニードル	ステンレス
	パッキン	合成ゴム (NBR)

## 注文記号

— SCL1

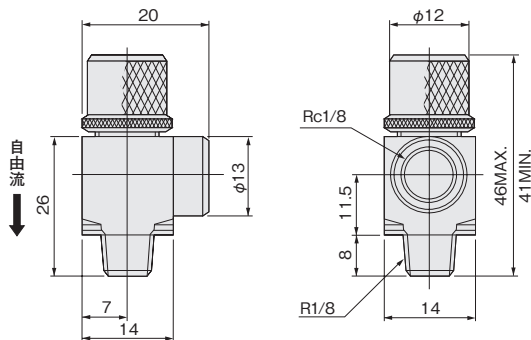
ノン・イオン仕様  
無記入 一標準仕様  
NCU — ノン・イオン仕様

## 内部構造と各部名称



## 寸法図 (mm)

### ●SCL1



## 流量特性

### ●SCL1

