

# スピードコントローラ SCシリーズ

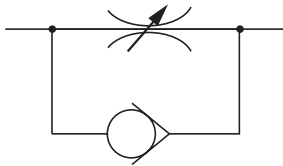
M5×0.8

- ペンシリンダ、ジゲシリンダ、スリムシリンダに最適な小形、軽量。



SC1

## 表示記号



## 仕様

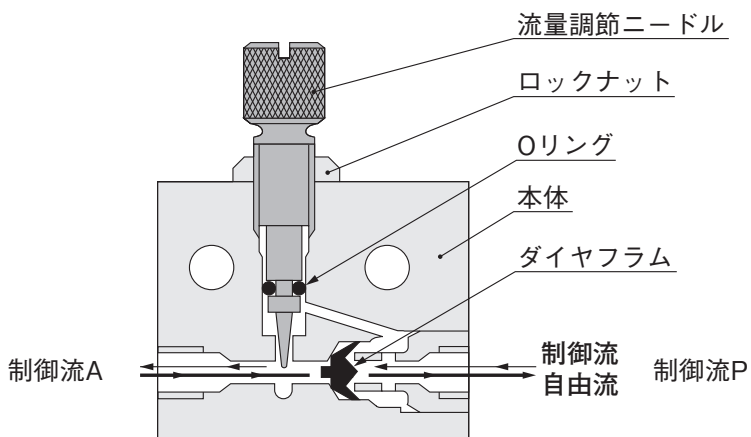
項目	形式	SC1
配管方式		めねじ
配管接続口径		M5×0.8
使用圧力範囲	MPa	0~0.9
保証耐圧力	MPa	1.32
クラッキング圧力	MPa	0.04
使用温度範囲	°C	5~60
質量	g	88

## 注文記号

□ — SC1  
ノン・イオン仕様  
無記入 — 標準仕様  
NCU — ノン・イオン仕様

## 内部構造と各部名称

### ●SC1

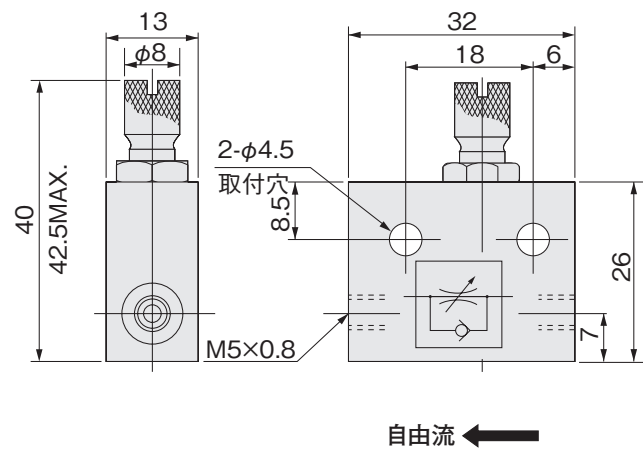


## 主要部材質

名 称	材 質
本体	黄銅（電気ニッケルめっき） <sup>注</sup>
ニードル	ステンレス
ロックナット	黄銅（電気ニッケルめっき）
チェック弁	合成ゴム（NBR）
Oリング	
流量調節ニードル	黄銅（電気ニッケルめっき）

注：SC2はアルミ合金（アルマイト）

●SC1



流量特性

●SC1

