

# KOGANEI

## 補助機器

QUICK FITTINGS STANDARD TYPE  
STAINLESS SPECIFICATION

# クイック継手スタンダードタイプ SUS仕様 INDEX

RoHS指令規制物質対応製品

ステンレス (SUS303) 仕様	
仕様・注文記号	432
サイズ一覧	433
寸法図	435
ステンレス (SUS304) 仕様	
仕様・注文記号	444
サイズ一覧	445
寸法図	447
安全上のご注意・取扱い要領と注意事項	456



**注意**

ご使用になる前に後付ページの「安全上のご注意」を必ずお読みください。

CMZ、FRZ  
小形 FR  
マルチ  
マニホールド R  
大形 F.R.L.  
サブライン  
クーラセレータ  
ドレン F  
圧力計  
膜式ドライヤ  
チューブドライヤ  
インライン F  
QJレギュレータ  
小形精密 R  
ステンレス R  
精密ステンレス R  
電一空 R  
DT コンプレッサ  
QJ スタンダード ミニ  
QJ スタンダード SUS  
QJロータリ  
TAC 継手  
QJS  
QJSダイヤル付  
スロットルバルブ  
ハンドバルブ  
ストップ弁付 QJ  
チェックバルブ  
パワーレギュレータ  
コネクタ  
サブライジョイント  
チューブ  
圧力スイッチ  
流量センサ  
多チャンネル MSU  
ショックアブソーバ  
ハイドロ C・R  
iB-Flow  
スピードコントローラ  
マフラ、エキゾースト  
コンバータ、フリーダ  
ホルダ & コラム  
インジケータ  
ブラチェーン  
真空バルブ U  
インラインエジェクタ  
エジェクタ ME  
エジェクタ FME  
エジェクタ多段  
バキュームパッド  
真空 R  
真空ポンプ  
真空 P ユニット  
吸着 U  
DT 真空ポンプ  
ピュアプロセス  
フッ素ポンプ

クイック継手スタンダードタイプ

ステンレス（SUS303）仕様

●Cr20%、Mo2%ステンレスを使用しておりますので、強度が必要な場合、腐蝕しやすい雰囲気内で使用する場合に適します。尚シール材には合成ゴム(H-NBR)を使用しています。



- 1.使用流体が薬品の場合には使用できません。最寄りの当社営業所へお問い合わせください。
- 2.腐蝕しやすい雰囲気の中でご使用のときは、最寄りの当社営業所へ必ずお問い合わせください。条件により継手本体の破損の原因になります。
- 3.納期については最寄りの当社営業所へお問い合わせください。

## 仕様

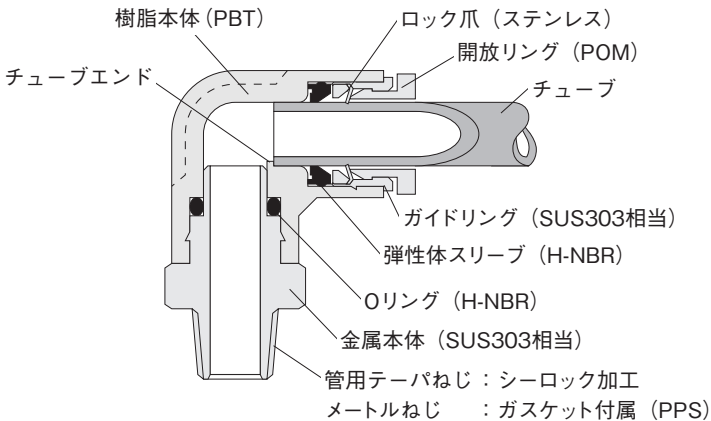
使用流体		空気
使用圧力範囲	正圧	0～1.0MPa
	負圧	－100～0kPa
使用温度範囲		0～60℃
推奨チューブ		ナイロンチューブ・ウレタンチューブ
販売単位		1袋（1個入）

備考：ガスケットまたはシール割付。

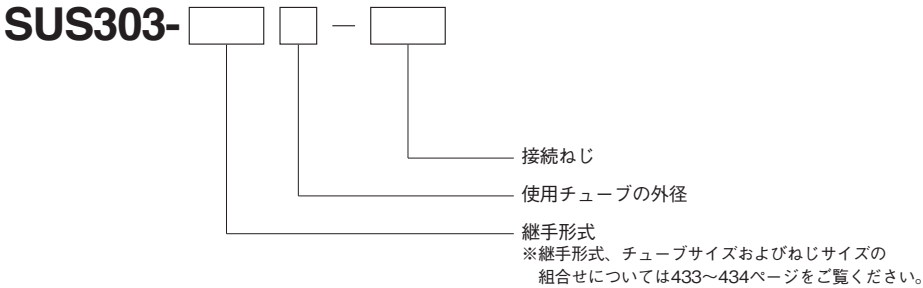
## 内部構造と主要部材質

●SUS304継手とSUS303継手、標準仕様継手の識別方法は下表の通りとなります。

識別部品	SUS304 継手	SUS303 継手	標準仕様 継手
ガイドリングV溝	あり	なし	あり
ねじ本体六角部平溝	あり	なし	なし
開放リング色	紺色	紺色	黒色



## 注文記号



ストレート

●SUS303-TS 435ページ



チューブサイズ	ねじサイズ					
	M5×0.8	M6×1	R1/8	R1/4	R3/8	R1/2
4	M50	M5	M6	01	02	—
6	—	M5	M6	01	02	03
8	—	—	01	02	03	—
10	—	—	01	02	03	04
12	—	—	—	02	03	04
16	—	—	—	—	03	04

ユニオンストレート

●SUS303-US 435ページ



チューブサイズ
4
6
8
10
12
16

違径ユニオン

●SUS303-USD 435ページ



チューブサイズ
6-4
8-6
10-8
12-10
16-12

エルボ

●SUS303-TL 436ページ



チューブサイズ	ねじサイズ					
	M5×0.8	M6×1	R1/8	R1/4	R3/8	R1/2
4	M5	M6	01	02	—	—
6	M5	M6	01	02	03	—
8	—	—	01	02	03	—
10	—	—	01	02	03	04
12	—	—	—	02	03	04
16	—	—	—	—	03	04

ユニオンエルボ

●SUS303-UL 436ページ



チューブサイズ
4
6
8
10
12
16

ティー

●SUS303-TT 437ページ



チューブサイズ	ねじサイズ					
	M5×0.8	M6×1	R1/8	R1/4	R3/8	R1/2
4	M5	M6	01	02	—	—
6	M5	M6	01	02	03	—
8	—	—	01	02	03	—
10	—	—	01	02	03	04
12	—	—	—	02	03	04
16	—	—	—	—	03	04

ブランチティー

●SUS303-TB 438ページ



チューブサイズ	ねじサイズ					
	M5×0.8	M6×1	R1/8	R1/4	R3/8	R1/2
4	M5	M6	01	02	—	—
6	M5	M6	01	02	03	—
8	—	—	01	02	03	—
10	—	—	01	02	03	04
12	—	—	—	02	03	04
16	—	—	—	—	03	04

ユニオンティー

●SUS303-UT 438ページ



チューブサイズ
4
6
8
10
12
16

違径ユニオンティー

●SUS303-UTD 439ページ



チューブサイズ
6-4
8-6
10-8
12-10

ブランチワイ

●SUS303-TBY 439ページ



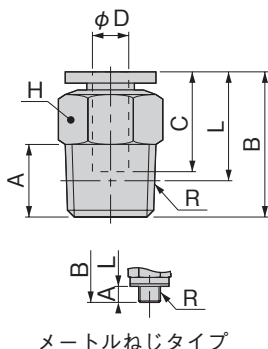
チューブサイズ	ねじサイズ					
	M5×0.8	M6×1	R1/8	R1/4	R3/8	R1/2
4	M5	M6	01	02	—	—
6	M5	M6	01	02	03	—
8	—	—	01	02	03	—
10	—	—	01	02	03	04
12	—	—	—	02	03	04

CMZ、FRZ  
小形 FR  
マルチ  
マニホールド R  
大形 F.R.L.  
サブライン  
クールセレータ  
ドレン F  
圧力計  
膜式ドライヤ  
チューブドライヤ  
インライン F  
QJレギュレータ  
小形精密 R  
ステンレス R  
精密ステンレス R  
電一空 R  
DT コンプレッサ  
QJスタンダードミニ  
QJスタンダード SUS  
QJロータリ  
TAC継手  
QJS  
QJSダイヤル付  
スロットバルブ  
ハンドバルブ  
ストップ弁付 QJ  
チェックバルブ  
パワーレギュレーサ  
コネクタ  
サブライジョイント  
チューブ  
圧力スイッチ  
流量センサ  
多チャンネル MSU  
ショックアブソーバ  
ハイドロ C・R  
iB-Flow  
スピードコントローラ  
マフラ・エキゾースト  
コンバータ・プリーダ  
ホルダ & コラム  
インジケータ  
ブラチェーン  
真空バルブ  
インラインエジェクタ  
エジェクタ ME  
エジェクタ FME  
エジェクタ多段  
バキュームパッド  
真空 R  
真空シリンダ  
非接触  
真空 Pユニット  
吸着 U  
DT 真空ポンプ  
ピュアプロセス  
フッ素ポンプ



# 寸法図 (mm)

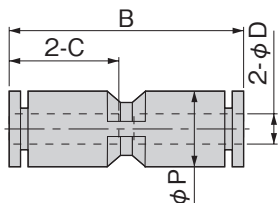
## SUS303仕様ストレート SUS303-TS



形 式	チューブ外径 φD	R	A	B	L 注	C	対辺 H	有効断面積 (mm <sup>2</sup> )	質量 (g)		
SUS303-TS4-M5	4	M5×0.8	3.2	20	16.8	14.9	10	1.9	5.6		
SUS303-TS4-M50				22.9	19.7		8		5.9		
SUS303-TS4-M6		M6×1	4.2	21	16.8		10	6.2	5.7		
SUS303-TS4-01					R1/8			8	17	5.3	7.5
SUS303-TS4-02					R1/4			11	15		14
SUS303-TS6-M5	6	M5×0.8	3.2	22.1	18.9	17	12	1.9	8.1		
SUS303-TS6-M6		M6×1	4.2	23.1				6.2	8.6		
SUS303-TS6-01		R1/8	8	22.6	18.6		12.5	8.3			
SUS303-TS6-02		R1/4	11	24.6	18.5			14	16		
SUS303-TS6-03		R3/8	12	23.6	17.2			17	25		
SUS303-TS8-01	8	R1/8	8	27.9	23.9	18.2	14	20	14		
SUS303-TS8-02		R1/4	11	26.6	20.6				17	21	
SUS303-TS8-03		R3/8	12	23.9	17.6						
SUS303-TS10-01	10	R1/8	8	30.3	26.3	20.7	17	22.9	21		
SUS303-TS10-02		R1/4	11	29.8	23.8			35	19		
SUS303-TS10-03		R3/8	12	29.3	23				24		
SUS303-TS10-04		R1/2	15	30.3	22.1		21	46			
SUS303-TS12-02	12	R1/4	11	35.9	29.9	23.3	21	35	40		
SUS303-TS12-03		R3/8	12	31.9	25.6			59	32		
SUS303-TS12-04		R1/2	15	33.9	25.7				45		
SUS303-TS16-03	16	R3/8	12	39.3	33	24.8	24	83.3	54		
SUS303-TS16-04		R1/2	15	41.3	33.1			114	61		

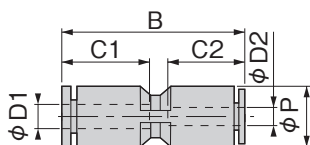
注：テーパねじタイプのL寸法は、ねじ込み後の参考寸法です。

## SUS303仕様ユニオンストレート SUS303-US



形 式	チューブ外径 φD	B	φP	C	有効断面積 (mm <sup>2</sup> )	質量 (g)
SUS303-US4	4	30.8	10	14.9	5.3	4.4
SUS303-US6	6	34.9	12.5	17	12.5	6.2
SUS303-US8	8	37.8	14.5	18.1	20	8.8
SUS303-US10	10	41.4	17.5	20.2	35	15
SUS303-US12	12	47.8	21	23.4	59	21
SUS303-US16	16	49.4	25	24.1	147.6	24

## SUS303仕様違径ユニオン SUS303-USD



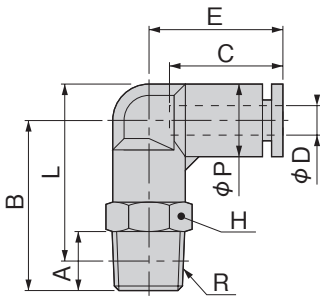
形 式	チューブ外径 φD1	チューブ外径 φD2	B	φP	C1	C2	有効断面積 (mm <sup>2</sup> )	質量 (g)
SUS303-USD6-4	6	4	34.4	12.5	17	14.9	5.3	6
SUS303-USD8-6	8	6	37.9	14.5	18.1	17	12.5	8.3
SUS303-USD10-8	10	8	41.1	17.5	20.2	18.1	20	14
SUS303-USD12-10	12	10	47.6	21	23.4	20.2	35	20
SUS303-USD16-12	16	12	49.5	25	24.1	23.4	88.6	26

CMZ、FRZ  
小形 FR  
マルチ  
マニホールド R  
大形 F.R.L.  
サブライン  
クールセレータ  
ドレン F  
圧力計  
膜式ドライヤ  
チューブドライヤ  
インライン F  
QJレギュレータ  
小形精密 R  
ステンレス R  
精密ステンレス R  
電一空 R  
DTコンプレッサ  
QJスタンダードミニ  
QJスタンダード SUS  
QJロータリ  
TAC継手  
QJS  
QJSダイヤル付  
スロットバルブ  
ハンドバルブ  
ストップ弁付 QJ  
チェックバルブ  
パワーレギュレータ  
コネクタ  
サブライジョイント  
チューブ  
圧力スイッチ  
流量センサ  
多チャンネル MSU  
ショックアブソーバ  
ハイドロ C・R  
iB-Flow  
スピードコントローラ  
マフラー、エキゾースト  
コンバータ、プリーダ  
ホルダ & コラム  
インジケータ  
ブラチェーン  
真空バルブ  
インラインエジェクタ  
エジェクタ ME  
エジェクタ FME  
エジェクタ多段  
バキュームパッド  
真空 R  
真空シリンダ  
非接触  
真空 Pユニット  
吸着 U  
DT 真空ポンプ  
ピュアプロセス  
フッ素ポンプ

CMZ, FRZ  
小形FR  
マルチ  
マニホールドR  
大形F.R.L.  
サブライン  
クーラセレータ  
ドレンF  
圧力計  
膜式ドライヤ  
チューブドライヤ  
インラインF  
QJレギュレータ  
小形精密R  
ステンレスR  
精密ステンレスR  
電一空R  
DTコンプレッサ  
QJスタンダードミニ  
QJスタンダードSUS  
QJロータリ  
TAC継手  
QJS  
QJSダイヤル付  
スロットバルブ  
ハンドバルブ  
ストップ弁付QJ  
チェックバルブ  
パワーレギュサ  
コネクタ  
サブライジョイント  
チューブ  
圧力スイッチ  
流量センサ  
多チャンネルMSU  
ショックアブソーバ  
ハイドロC・R  
iB-Flow  
スピードコントローラ  
マフラー・エキゾースト  
コンバータ・ブリーダ  
ホルダ&コラム  
インジケータ  
ブラ  
チェーン  
真空バルブU  
インラインエジェクタ  
エジェクタME  
エジェクタFME  
エジェクタ多段  
バキュームパッド  
真空R  
真空Pユニット  
吸着UVYP  
DT真空ポンプ  
ピュアプロセス  
フッ素ポンプ

# 寸法図 (mm)

## SUS303仕様エルボ SUS303-TL

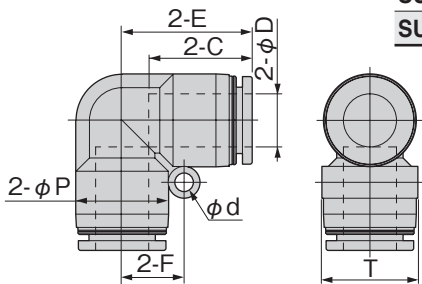


メートルねじタイプ

形 式	チューブ外径 φD	R	A	B	L 注	φP	C	E	対辺 H	有効断面積 (mm <sup>2</sup> )	質量 (g)
SUS303-TL4-M5	4	M5×0.8	3.2	20.3	22.1	10	14.9	18	10	1.5	7.3
SUS303-TL4-M6		M6×1	4.2	21.3						7.6	
SUS303-TL4-01		R1/8	8	23.3						4.2	10
SUS303-TL4-02		R1/4	11	26.3						19	
SUS303-TL6-M5	6	M5×0.8	3.2	22	25.1	12.5	16.8	19.8	12	1.5	11
SUS303-TL6-M6		M6×1	4.2	23						6.1	12
SUS303-TL6-01		R1/8	8	25						13	
SUS303-TL6-02		R1/4	11	28						14	20
SUS303-TL6-03	8	R3/8	12	29.8	29.7	14.5	18.1	22.7	17	32	
SUS303-TL8-01		R1/8	8	28						17	
SUS303-TL8-02		R1/4	11	31						16.5	22
SUS303-TL8-03		R3/8	12	32.8						34	
SUS303-TL10-01	10	R1/8	8	33	37.8	17.5	20.2	26.2	17	22.4	29
SUS303-TL10-02		R1/4	11	36						31	
SUS303-TL10-03		R3/8	12	37						30	39
SUS303-TL10-04		R1/2	15	40						59	
SUS303-TL12-02	12	R1/4	11	38	42.5	21	22.9	29.4	21	30	47
SUS303-TL12-03		R3/8	12	39						48	
SUS303-TL12-04		R1/2	15	42						63	
SUS303-TL16-03		R3/8	11	47						80.2	70
SUS303-TL16-04	16	R1/2	15	51	55.3	25	24.1	33.1	22	93.3	74

注：テーパーねじタイプのL寸法は、ねじ込み後の参考寸法です。

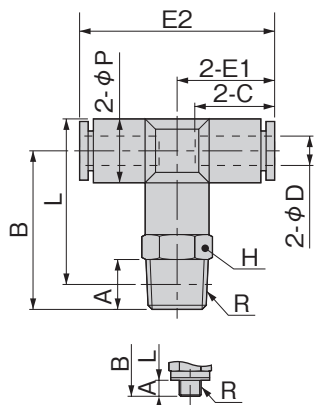
## SUS303仕様ユニオンエルボ SUS303-UL



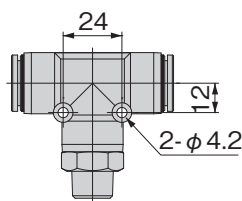
形 式	チューブ外径φ D	φP	C	E	φd	F	T	有効断面積 (mm <sup>2</sup> )	質量 (g)
SUS303-UL4	4	10	14.9	16.9	3.2	6.5	10.4	4.2	4.7
SUS303-UL6	6	12.5	17	20.1	3.2	8	13.5	10	6.9
SUS303-UL8	8	15	18.1	22.4	4.2	10	15.6	16.5	11
SUS303-UL10	10	17.5	20.2	26.2	4.2	12	18.2	30	16
SUS303-UL12	12	21	23.4	29.4	4.2	14	21.7	47	24
SUS303-UL16	16	25	24.1	33.1	4.2	12	25.6	91.6	29

# 寸法図 (mm)

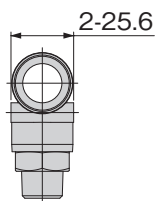
## SUS303仕様ティー SUS303-TT



メートルねじタイプ



φ16mmタイプ



形 式	チューブ外径 φD	R	A	B	L <sup>注</sup>	φP	C	E1	E2	対辺 H	有効断面積 (mm <sup>2</sup> )	質量 (g)
SUS303-TT4-M5	4	M5×0.8	3.2	20.2	22	10	14.9	16.9	33.8	10	1.5	9.4
SUS303-TT4-M6		M6×1	4.2	21.2								9.7
SUS303-TT4-01		R1/8	8	23.2	24.2					14	4.1	13
SUS303-TT4-02		R1/4	11	26.2	25.2							21
SUS303-TT6-M5	6	M5×0.8	3.2	23	26.3	13	17	20.15	40.3	12	1.5	15
SUS303-TT6-M6		M6×1	4.2	24							6.8	
SUS303-TT6-01		R1/8	8	26	28.5					14	10	17
SUS303-TT6-02		R1/4	11	29	29.5							24
SUS303-TT6-03		R3/8	12	30.8	31					17		36
SUS303-TT8-01	8	R1/8	8	26.3	29.8	15	18.1	22.4	44.8	14	16.5	21
SUS303-TT8-02		R1/4	11	29.3	30.8							26
SUS303-TT8-03		R3/8	12	31.1	32.3					17		38
SUS303-TT10-01	10	R1/8	8	33	37.8	17.5	20.2	25.2	50.4	17	23.2	36
SUS303-TT10-02		R1/4	11	36	38.7							38
SUS303-TT10-03		R3/8	12	37	39.4						30	46
SUS303-TT10-04		R1/2	15	40	40.6					21		65
SUS303-TT12-02	12	R1/4	11	38	42.5	21	22.9	28.4	56.8	21	30	56
SUS303-TT12-03		R3/8	12	39	43.2						47	58
SUS303-TT12-04		R1/2	15	42	44.3							73
SUS303-TT16-03	16	R3/8	11	47	53.2	25	24.1	33.1	66.2	22	80.1	84
SUS303-TT16-04		R1/2	15	51	55.3						90.8	88

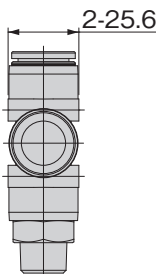
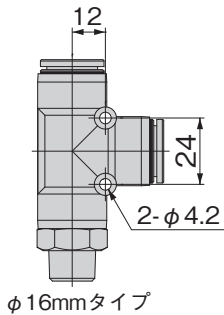
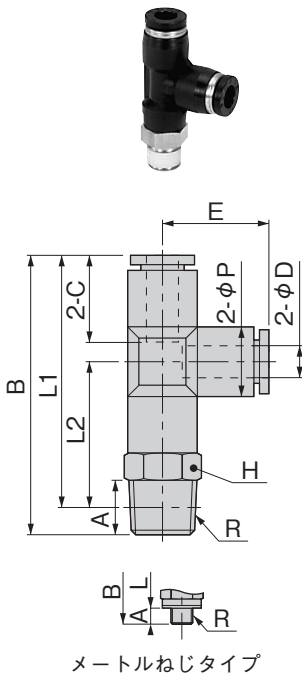
注：テーパねじタイプのL寸法は、ねじ込み後の参考寸法です。

CMZ、FRZ  
小形 FR  
マルチ  
マニホールド R  
大形 F.R.L.  
サブライン  
クーレルター  
ドレン F  
圧力計  
膜式ドライヤ  
チューブドライヤ  
インライン F  
QJレギュレータ  
小形精密 R  
ステンレス R  
精密ステンレス R  
電一空 R  
DTコンプレッサ  
QJスタンダードミニ  
QJスタンダード SUS  
QJロータリ  
TAC継手  
QJS  
QJSダイヤル付  
スロットバルブ  
ハンドバルブ  
ストップ弁付 QJ  
チェックバルブ  
パワーレギュレータ  
コネクタ  
サブライジョイント  
チューブ  
圧力スイッチ  
流量センサ  
多チャンネル MSU  
ショックアブソーバ  
ハイドロ C・R  
iB-Flow  
スピードコントローラ  
マフラ、エキゾースト  
コンバータ、プリーダ  
ホルダ & コラム  
インジケータ  
ブラチェーン  
真空バルブ U  
インラインエジェクタ  
エジェクタ ME  
エジェクタ FME  
エジェクタ多段  
バキュームパッド  
真空 R  
真空シリンダ  
非接触  
真空 Pユニット  
吸着 U  
VYP  
DT真空ポンプ  
ピュアプロセス  
フッ素ポンプ

CMZ, FRZ
小形FR
マルチ
マニホールドR
大形F,R,L
サブライン
クールセレータ
ドレンF
圧力計
膜式ドライヤ
チューブドライヤ
インラインF
QJレギュレータ
小形精密R
ステンレスR
精密ステンレスR
電一空R
DTコンプレッサ
QJスタンダードミニ
QJスタンダードSUS
QJロータリ
TAC継手
QJS
QJSダイヤル付
スロットバルブ
ハンドバルブ
ストップ弁付QJ
チェックバルブ
パワーレギュサ
コネクタ
サブライジョイント
チューブ
圧力スイッチ
流量センサ
多チャンネルMSU
ショックアブソーバ
ハイドロC・R
iB-Flow
スピードコントローラ
マフラー,エキゾースト
コンバータ,ブリーダ
ホルダ&コラム
インジケータ
ブラチェーン
真空バルブU
インラインエジェクタ
エジェクタME
エジェクタFME
エジェクタ多段
バキュームパッド
真空R
真空パッド用シリンドラ
非接触
真空Pユニット
吸着UVYP
DT真空ポンプ
ピュアプロセス
フッ素ポンプ

## 寸法図 (mm)

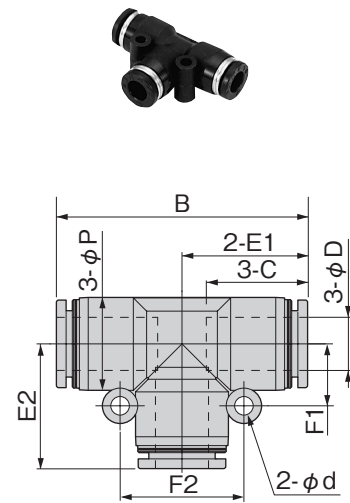
### SUS303仕様ブランチティー SUS303-TB



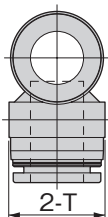
形 式	チューブ外径 φD	R	A	B	L1 <sup>注</sup>	L2 <sup>注</sup>	φP	C	E	対辺 H	有効断面積 (mm <sup>2</sup> )	質量 (g)
SUS303-TB4-M5	4	M5×0.8	3.2	37.1	33.9	17	10	14.9	16.9	10	1.9	9.4
SUS303-TB4-M6		M6×1	4.2	38.1								9.7
SUS303-TB4-01		R1/8	8	40.1	36.1	19.2					5.3	13
SUS303-TB4-02		R1/4	11	43.1	37.1	20.2				14		21
SUS303-TB6-M5	6	M5×0.8	3.2	43.2	40	19.8	13	17	20.1	12	1.9	15
SUS303-TB6-M6		M6×1	4.2	44.2							6.4	
SUS303-TB6-01		R1/8	8	46.2	42.2	22						17
SUS303-TB6-02		R1/4	11	49.2	43.1	23				14	12.5	24
SUS303-TB6-03		R3/8	12	51	44.6	24.5				17		35
SUS303-TB8-01	8	R1/8	8	50.4	46.4	24.2	15	18.1	22.2	14		21
SUS303-TB8-02		R1/4	11	53.4	47.4	25.2					20	27
SUS303-TB8-03		R3/8	12	55.2	48.9	26.7				17		38
SUS303-TB10-01	10	R1/8	8	58.2	54.2	29	17.5	20.2	25.2	17	23.6	36
SUS303-TB10-02		R1/4	11	61.2	55.2	30						38
SUS303-TB10-03		R3/8	12	62.2	55.9	30.7					35	46
SUS303-TB10-04		R1/2	15	65.2	57	31.8				21		65
SUS303-TB12-02	12	R1/4	11	66.6	60.6	32.2	21	22.9	28.2	21	35	57
SUS303-TB12-03		R3/8	12	67.6	61.3	32.9					59	58
SUS303-TB12-04		R1/2	15	70.6	62.4	34						72
SUS303-TB16-03	16	R3/8	11	80.1	73.8	40.7	25	24.1	33.1	22	79.5	84
SUS303-TB16-04		R1/2	15	84.1	75.9	42.8					92.8	88

注：テーパねじタイプのL1、L2寸法は、ねじ込み後の参考寸法です。

### SUS303仕様ユニオンティー SUS303-UT



形 式	チューブ外径 φD	φP	B	C	E1	φd	F1	F2	E2	T	有効断面積 (mm <sup>2</sup> )	質量 (g)
SUS303-UT4	4	10	34.4	14.9	17.2	3.2	6.5	13	17.2	10.4	5.3	7.1
SUS303-UT6	6	13	40.1	17	20.05	3.2	8	16	20.1	13.5	12.5	11
SUS303-UT8	8	15	44.4	18.1	22.2	3.2	9	18	22.2	15.6	20	15
SUS303-UT10	10	17.5	50.4	20.2	25.2	4.2	12	24	25.2	18.2	35	24
SUS303-UT12	12	21	56.8	22.9	28.4	4.2	14	28	28.2	21.7	59	34
SUS303-UT16	16	25	66.2	24.1	33.1	4.2	12	24	33.1	25.6	89.8	41



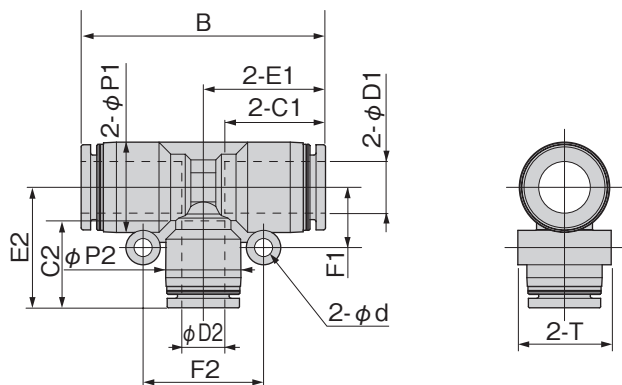
# 寸法図 (mm)

## SUS303仕様差径ユニオンティー

### SUS303-UTD



形 式	チューブ外径 φD1	チューブ外径 φD2	φP1	φP2	B	C1	C2	E1	φd	F1	F2	E2	T	有効断面積 (mm <sup>2</sup> )	質量 (g)
SUS303-UTD6-4	6	4	13	13	40.1	17	14.9	20.05	3.2	8	16	19.5	13.5	4.1	11
SUS303-UTD8-6	8	6	14.5	12.5	44.4	18.1	17	22.2	3.2	9	18	22.3	15.1	9.5	15
SUS303-UTD10-8	10	8	17.5	14.5	50.4	20.2	18.1	25.2	4.2	12	24	24.9	18.2	18.5	23
SUS303-UTD12-10	12	10	21	17.5	56.8	23.4	20.2	28.4	4.2	14	28	28	21.7	29.5	33



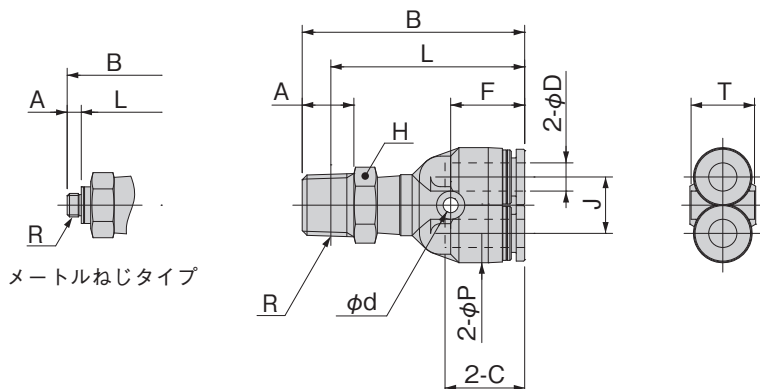
## SUS303仕様ブランチワイ

### SUS303-TBY



形 式	チューブ外径 φD	R	A	B	L <sup>注</sup>	φP	C	J	φd	F	T	対辺 H	有効断面積 (mm <sup>2</sup> )	質量 (g)
SUS303-TBY4-M5	4	M5×0.8	3.2	37.6	34.4	10	14.9	11	3.2	14.1	10.4	10	1.5	9.9
SUS303-TBY4-M6		M6×1	4.2	38.6									3.3	11
SUS303-TBY4-01		R1/8	8	40.6									4.2	13
SUS303-TBY4-02		R1/4	11	43.6									14	21
SUS303-TBY6-M5	6	M5×0.8	3.2	41.4	38.2	12.5	17	12	3.4	15.8	13.5	12	1.5	15
SUS303-TBY6-M6		M6×1	4.2	42.4									6.5	
SUS303-TBY6-01		R1/8	8	44.4									10	17
SUS303-TBY6-02		R1/4	11	47.4									14	24
SUS303-TBY6-03	8	R3/8	12	49.2	47.2	14.5	18.1	14	3.4	17.2	15.1	14	17	36
SUS303-TBY8-01		R1/8	8	48.7									14	22
SUS303-TBY8-02		R1/4	11	51.7									17	27
SUS303-TBY8-03		R3/8	12	53.5									17	39
SUS303-TBY10-01	10	R1/8	8	55.3	51.3	18	20.7	18	4.5	19.5	18	17	22.1	38
SUS303-TBY10-02		R1/4	11	58.3									30	40
SUS303-TBY10-03		R3/8	12	59.3									21	48
SUS303-TBY10-04		R1/2	15	62.3									21	67
SUS303-TBY12-02	12	R1/4	11	63.5	57.5	21	23.4	20	4.2	22.2	21	21	37	59
SUS303-TBY12-03		R3/8	12	64.5									37	61
SUS303-TBY12-04		R1/2	15	67.5									37	75

注：テーパねじタイプのL寸法は、ねじ込み後の参考寸法です。

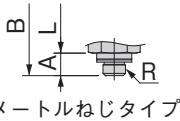
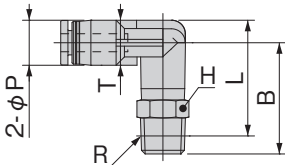
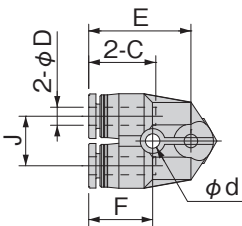


GMZ、FRZ  
小形 FR  
マルチ  
マニホールド R  
大形 F.R.L.  
サブライン  
クーラセレータ  
ドレン F  
圧力計  
膜式ドライヤ  
チューブドライヤ  
インライン F  
QJレギュレータ  
小形精密 R  
ステンレス R  
精密ステンレス R  
電一空 R  
DTコンプレッサ  
QJスタンダードミニ  
QJスタンダード SUS  
QJロータリ  
TAC継手  
QJS  
QJSダイヤル付  
スロットバルブ  
ハンドバルブ  
ストップ弁付 QJ  
チェックバルブ  
パワーレギュレータ  
コネクタ  
サブライジョイント  
チューブ  
圧力スイッチ  
流量センサ  
多チャンネル MSU  
ショックアブソーバ  
ハイドロC・R  
iB-Flow  
スピードコントローラ  
マフラー、エキゾースト  
コンバータ、プリーダ  
ホルダ & コラム  
インジケータ  
ブラチェーン  
真空バルブ U  
インラインエジェクタ  
エジェクタ ME  
エジェクタ FME  
エジェクタ多段  
バキュームパッド  
真空 R  
真空(ウツ)用シリンダ  
非接触  
真空 Pユニット  
吸着 U  
VYP  
DT真空ポンプ  
ピュアプロセス  
フッ素ポンプ

CMZ, FRZ  
小形FR  
マルチ  
マニホールドR  
大形F.R.L.  
サブライン  
クーレセレータ  
ドレンF  
圧力計  
膜式ドライヤ  
チューブドライヤ  
インラインF  
QJレギュレータ  
小形精密R  
ステンレスR  
精密ステンレスR  
電一空R  
DTコンプレッサ  
QJスタンダードミニ  
QJスタンダードSUS  
QJロータリ  
TAC継手  
QJS  
QJSダイヤル付  
スロットバルブ  
ハンドバルブ  
ストップ弁付QJ  
チェックバルブ  
パワーレギュレーサ  
コネクタ  
サブライジョイント  
チューブ  
圧力スイッチ  
流量センサ  
多チャンネルMSU  
ショックアブソーバ  
ハイドロC・R  
iB-Flow  
スピードコントローラ  
マフラー・エキゾースト  
コンバータ・ブリーダ  
ホルダ&コラム  
インジケータ  
ブラチェン  
真空バルブU  
インラインエジェクタ  
エジェクタME  
エジェクタFME  
エジェクタ多段  
バキュームパッド  
真空R  
真空Pユニット  
吸着UVYP  
DT真空ポンプ  
ピュアプロセス  
フッ素ポンプ

# 寸法図 (mm)

## SUS303仕様ブランチエルボワイ SUS303-TBLY



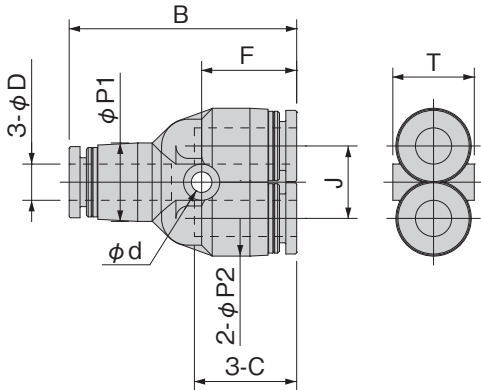
形 式	チューブ外径 φD	R	A	B	L <sup>注</sup>	φP	C	J	E	対辺 H	φd	F	T	有効断面積 (mm <sup>2</sup> )	質量 (g)
SUS303-TBLY4-M5	4	M5×0.8	3.2	21.7	23.5	10	14.9	11	22.7	10	3.2	14.2	10	2.2	11
SUS303-TBLY4-M6		M6×1	4.2	22.7										2.5	
SUS303-TBLY4-01		R1/8	8	24.7	25.7									2.7	
SUS303-TBLY4-02		R1/4	11	27.7	26.7					14				2.5	
SUS303-TBLY6-M5	6	M5×0.8	3.2	25	28.1	12.5	17	12	26.2	12	4.2	15.5	12.5	2.2	16
SUS303-TBLY6-M6		M6×1	4.2	26										6.4	
SUS303-TBLY6-01		R1/8	8	28	30.3									6.9	
SUS303-TBLY6-02		R1/4	11	31	31.2					14				6.6	
SUS303-TBLY6-03	8	R3/8	12	32.8	32.7	14.5	18.1	14	29.4	14	4.2	16.9	14.5	6.8	37
SUS303-TBLY8-01		R1/8	8	31	34.3									14.6	
SUS303-TBLY8-02		R1/4	11	34	35.2									14.5	
SUS303-TBLY8-03		R3/8	12	35.8	36.7					17				15	
SUS303-TBLY10-01	10	R1/8	8	34	38.8	17.5	20.2	18	33.5	17	4.2	18.5	17.5	21.6	40
SUS303-TBLY10-02		R1/4	11	37	39.7									26.1	
SUS303-TBLY10-03		R3/8	12	38	40.4									27.2	
SUS303-TBLY10-04		R1/2	15	41	41.6					21				29.9	
SUS303-TBLY12-02	12	R1/4	11	41.2	45.7	21	23.4	20	35.2	21	4.2	20.4	21	38.2	62
SUS303-TBLY12-03		R3/8	12	42.2	46.4									43.1	
SUS303-TBLY12-04		R1/2	15	45.2	47.5									42.1	

注：テーバーねじタイプのL寸法は、ねじ込み後の参考寸法です。

## SUS303仕様ユニオンワイ SUS303-UY



形 式	チューブ外径 φD	B	φP1	φP2	C	J	φd	F	T	有効断面積 (mm <sup>2</sup> )	質量 (g)
SUS303-UY4	4	32.8	10	10	14.9	11	3.2	14.1	10.4	4.2	7.6
SUS303-UY6	6	37.7	13	12.5	17	12	3.4	15.8	13.5	10	10
SUS303-UY8	8	42.4	15	14.5	18.1	14	3.4	17.2	15.1	16.5	15
SUS303-UY10	10	48.4	17.5	17.5	20.7	18	4.2	19.5	18.2	27	25
SUS303-UY12	12	54.8	21	21	23.4	20	4.2	22.2	21.7	38	35



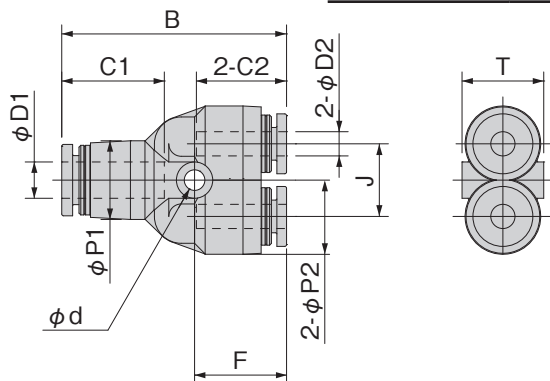
## 寸法図 (mm)

### SUS303仕様違径ユニオンワイ

#### SUS303-UYD



形 式	チューブ外径 $\phi D1$	チューブ外径 $\phi D2$	B	$\phi P1$	$\phi P2$	C1	C2	J	$\phi d$	F	T	有効断面積 (mm <sup>2</sup> )	質量 (g)
SUS303-UYD6-4	6	4	37.2	13	12.5	17	14.9	12	3.4	15.2	13.5	4.2	9.7
SUS303-UYD8-6	8	6	42.5	14.5	12.5	18.1	17	14	3.4	17.3	15.1	8	13
SUS303-UYD10-8	10	8	48.1	17.5	14.5	20.2	18.1	18	4.5	19.2	18.2	15.9	20
SUS303-UYD12-10	12	10	54.6	21	17.5	23.4	20.2	20	4.5	22	21.7	26.7	30

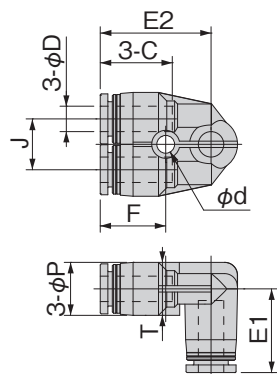


### SUS303仕様ユニオンエルボワイ

#### SUS303-ULY



形 式	チューブ外径 $\phi D$	$\phi P$	C	J	E1	E2	$\phi d$	F	T	有効断面積 (mm <sup>2</sup> )	質量 (g)
SUS303-ULY4	4	10	14.9	10.3	16.9	22.7	3.2	14.2	10.3	2.5	7.3
SUS303-ULY6	6	12.5	17	12.5	19.8	26.2	4.2	15.5	13.5	7.2	11
SUS303-ULY8	8	14.5	18.1	14.5	22.7	29.4	4.2	16.9	15.6	16.3	15
SUS303-ULY10	10	17.5	20.2	17.5	25	33.5	4.2	18.5	18.2	27.9	25
SUS303-ULY12	12	21	23.4	21	29.4	35.4	4.2	20.4	21.7	40	38

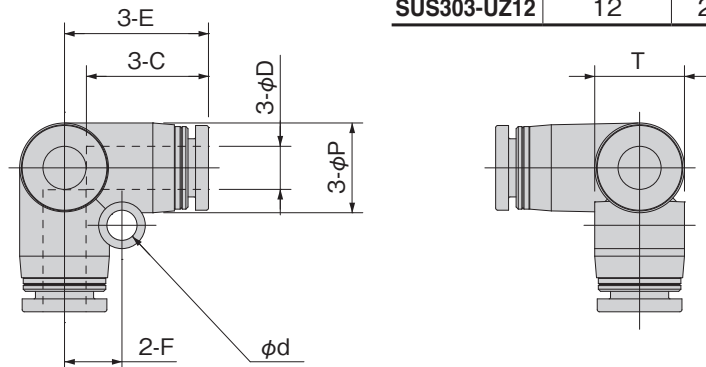


### SUS303仕様テトラユニオン

#### SUS303-UZ



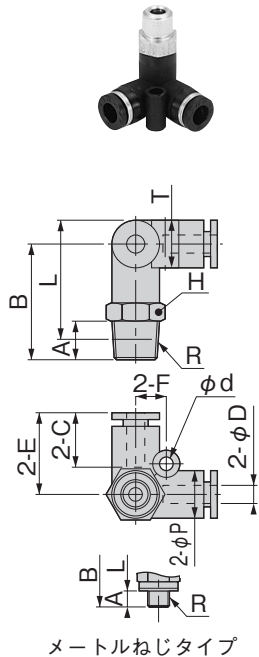
形 式	チューブ外径 $\phi D$	$\phi P$	C	E	$\phi d$	F	T	有効断面積 (mm <sup>2</sup> )	質量 (g)
SUS303-UZ4	4	10	14.9	17.8	3.2	6.5	10.4	3.7	6.8
SUS303-UZ6	6	12.5	17	20.5	4.2	8	13.5	8.3	9.4
SUS303-UZ8	8	14.5	18.1	22.7	4.2	10	15.6	16	14
SUS303-UZ10	10	17.5	20.2	26.2	4.2	12	18.2	30.2	23
SUS303-UZ12	12	21	23.4	30.2	4.2	14	21.7	40.2	34



CMZ  
FRZ  
小形FR  
マルチ  
マニホー  
ルドR  
大形  
F.R.L.  
サブ  
ライン  
クール  
セ(レー  
タ  
ドレンF  
圧力計  
膜式  
ドライバ  
チューブ  
ドライバ  
イン  
ラインF  
QJ  
レギュレー  
小形  
精密R  
ステン  
レスR  
精密ス  
テンレ  
スR  
電一空  
R  
DTコン  
プレッサ  
QJスタン  
ダードミニ  
QJスタン  
ダードSUS  
QJ  
ロータリ  
TAC  
継手  
QJS  
QJS  
ダイヤル  
付  
スロット  
バルブ  
ハンド  
バルブ  
ストップ  
弁付QJ  
チェッ  
クバルブ  
パワール  
デュサ  
コネク  
タ  
サプライ  
ジョイント  
チューブ  
圧力  
スイッチ  
流量  
センサ  
多チャンネル  
MSU  
ショック  
アブソーバ  
ハイドロ  
C・R  
iB-  
Flow  
スピード  
コントロー  
ラ  
マフラ・  
エキースト  
コンバー  
タ・ブリー  
ダ  
ホルダ  
&コラム  
インジ  
ケータ  
ブラ  
チェン  
真空  
バルブU  
インライン  
エジェクタ  
エジェクタ  
ME  
エジェクタ  
FME  
エジェクタ  
多段  
バキューム  
パッド  
真空R  
真空P  
ユニット  
吸着U  
VYP  
DT真空  
ポンプ  
ピュア  
プロセス  
フッ素  
ポンプ

寸法図 (mm)

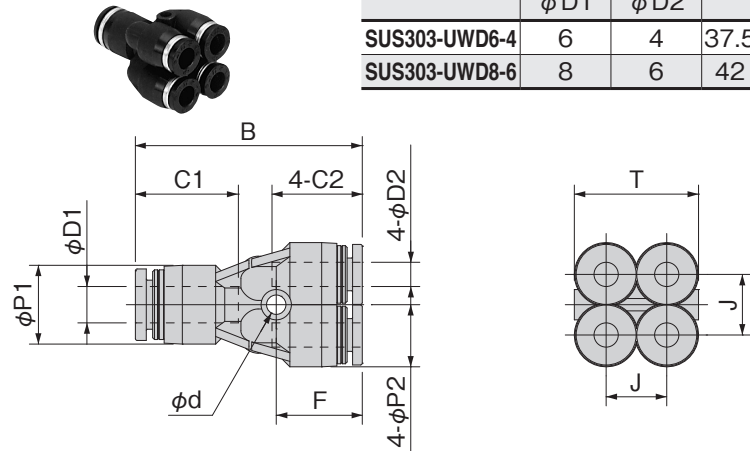
SUS303仕様ブランチテトラ  
SUS303-TBZ



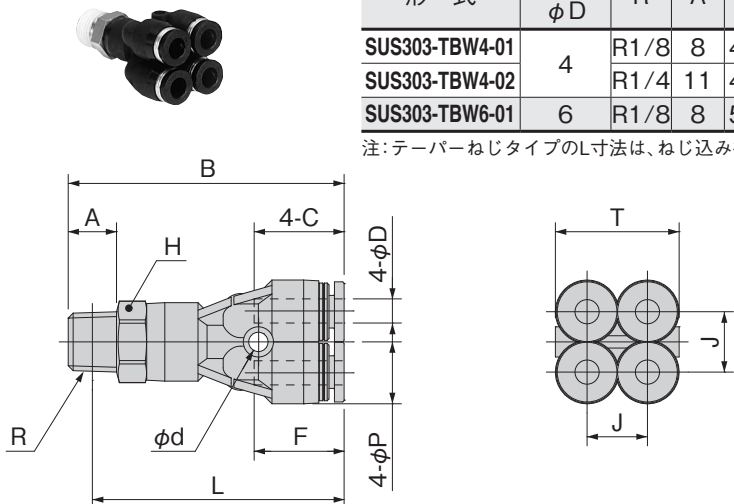
形式	チューブ外径 φD	R	A	B	L <sup>注</sup>	φP	C	E	対辺 H	φd	F	T	有効断面積 (mm <sup>2</sup> )	質量 (g)
SUS303-TBZ4-M5	4	M5×0.8	3.2	21.7	23.5	10	14.9	16.9	10	3.2	6.5	10	2.3	11
SUS303-TBZ4-M6		M6×1	4.2	22.7									3.6	11
SUS303-TBZ4-01		R1/8	8	24.7	25.7								4	14
SUS303-TBZ4-02		R1/4	11	27.7	26.7								3.5	23
SUS303-TBZ6-M5	6	M5×0.8	3.2	25.3	28.4	12.5	17	20.1	12	4.2	8	12.5	2.3	17
SUS303-TBZ6-M6		M6×1	4.2	26.3									5.9	17
SUS303-TBZ6-01		R1/8	8	28.3	30.6								8.5	18
SUS303-TBZ6-02		R1/4	11	31.3	31.5								8	26
SUS303-TBZ6-03	8	R3/8	12	33.1	33	14.5	18.1	22.1	14	4.2	10	14.5	8.4	39
SUS303-TBZ8-01		R1/8	8	30.4	33.7								17.1	24
SUS303-TBZ8-02		R1/4	11	33.4	34.6								17.5	30
SUS303-TBZ8-03		R3/8	12	35.2	36.1								17.4	42
SUS303-TBZ10-01	10	R1/8	8	35.2	40	17.5	20.2	26.2	17	4.2	12	17.5	21.7	38
SUS303-TBZ10-02		R1/4	11	38.2	40.9								31.5	44
SUS303-TBZ10-03		R3/8	12	39.2	41.6								28.1	52
SUS303-TBZ10-04		R1/2	15	42.2	42.8								24.3	74
SUS303-TBZ12-02	12	R1/4	11	41.2	45.7	21	23.4	29.4	21	4.2	14	21	40.9	64
SUS303-TBZ12-03		R3/8	12	42.2	46.4								45	65
SUS303-TBZ12-04		R1/2	15	45.2	47.5								44.8	81

注: テーパーねじタイプのL寸法は、ねじ込み後の参考寸法です。

SUS303仕様違径2重ワイ  
SUS303-UWD



SUS303仕様ブランチ2重ワイ  
SUS303-TBW



形 式	チューブ外径 φD1	チューブ外径 φD2	B	φP1	φP2	C1	C2	J	φd	F	T	有効断面積 (mm <sup>2</sup> )	質量 (g)
SUS303-UWD6-4	6	4	37.5	12.5	10.5	17	14.9	10.3	3.2	14.2	21.3	1.5	14
SUS303-UWD8-6	8	6	42	14.5	13	18.1	17	12.5	3.2	15.8	26	8.2	20

形 式	チューブ外径 φD	R	A	B	L <sup>注</sup>	φP	C	J	対辺 H	φd	F	T	有効断面積 (mm <sup>2</sup> )	質量 (g)
SUS303-TBW4-01	4	R1/8	8	45.7	41.7	10.5	14.9	10	12	3.2	14.2	20.5	1.5	20
SUS303-TBW4-02		R1/4	11	48.7	42.7				14				1.4	27
SUS303-TBW6-01	6	R1/8	8	50.3	46.3	13	17	13	14	3.5	15.8	26	9	27

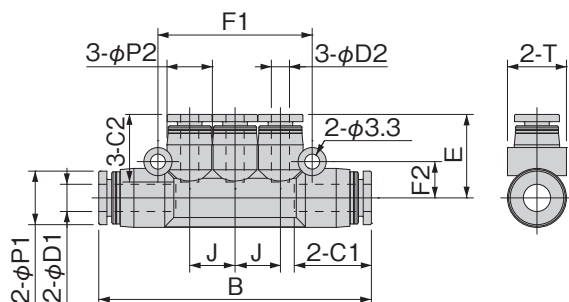
注: テーパーねじタイプのL寸法は、ねじ込み後の参考寸法です。

# 寸法図 (mm)

## SUS303仕様差径トリプル SUS303-UED



形 式	チューブ外径 φD1	チューブ外径 φD2	B	E	J	φP1	φP2	C1	C2	F1	F2	T	有効断面積 (mm <sup>2</sup> )	質量 (g)
SUS303-UED6-4	6	4	60.1	18.4	10	13	10	17	14.9	34	8	13	5	15
SUS303-UED8-4	8	4	62.4	19.2	10	15	10	18.1	14.9	34	9.2	15	6	19
SUS303-UED8-6		6	69.4	21.3	12		13		17	40.2	9		10.1	22
SUS303-UED10-6	10	6	80	23.8	14	17.5	15	20.7	17	46.2	10.5	17.5	11.2	30
SUS303-UED10-8		8		23.7					18.1				19.1	32



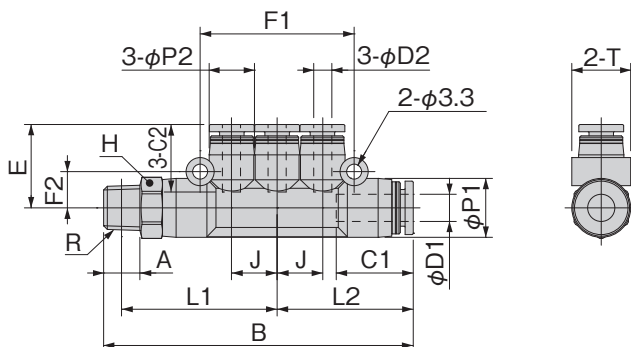
## SUS303仕様ブランチトリプル SUS303-TBE



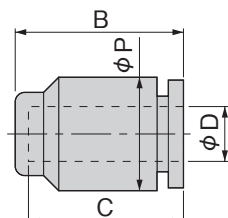
形 式	チューブ外径 φD1	チューブ外径 φD2	R	A	B	E	L1注	L2	J	φP1	φP2	C1	C2
SUS303-TBE6-4-01	6	4	R1/8	8	68.4	18.4	34.3	30.1	10	13	10	17	14.9
SUS303-TBE8-4-02	8	4	R1/4	11	73.7	19.2	36.5	31.2	10	15	10	18.1	14.9
SUS303-TBE8-6-02		6			80.7	21.3	40	34.7	12		13		17
SUS303-TBE10-8-03	10	8	R3/8	12	93	23.7	46.7	40	14	17.5	15	20.7	18.1

形 式	F1	F2	T	対辺 H	有効断面積 (mm <sup>2</sup> )	質量 (g)
SUS303-TBE6-4-01	34	8	13	12	5	22
SUS303-TBE8-4-02	34	9.2	15	14	5.2	31
SUS303-TBE8-6-02	40.2	9			9.6	34
SUS303-TBE10-8-03	46.2	10.5	17.5	17	19.1	55

注:L1寸法は、ねじ込み後の参考寸法です。



## SUS303仕様キャップ SUS303-UC



形 式	チューブ外径 φD	B	φP	C	質量 (g)
SUS303-UC4	4	16.4	10	14.9	2.2
SUS303-UC6	6	18.5	12.5	17	3.1
SUS303-UC8	8	19.9	14.5	18.4	4.4
SUS303-UC10	10	22.3	17.5	20.7	7.3
SUS303-UC12	12	24.9	21	22.9	11

# クイック継手スタンダードタイプ

## ステンレス (SUS304) 仕様

- 強度が必要な場合、薬品の雰囲気内で使用する場合に適します。(条件により薬品を流すことも可能です。)
- ステンレスは、SUS304を使用しており、シール剤には、フッ素ゴムを使用しています。



- 1.使用流体が薬品のときは、必ず最寄りの当社営業所へお問い合わせください。条件により継手本体の破損、チューブ抜け、漏れの原因となる危険性があります。
- 2.納期については最寄りの当社営業所へお問い合わせください。

## 仕様

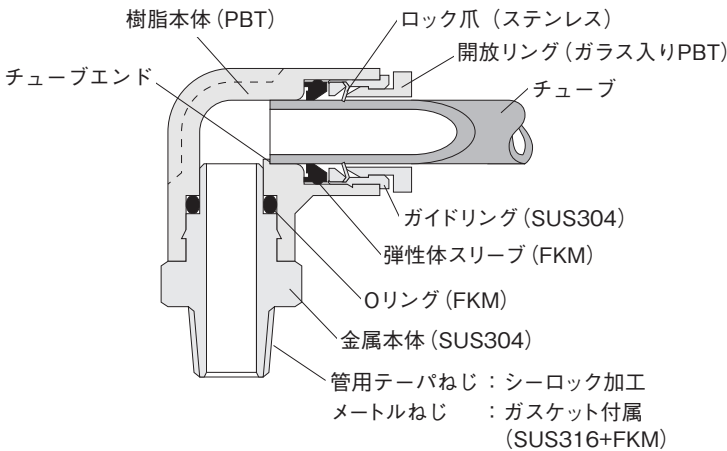
使用流体		空気、その他薬品等 (条件有 <sup>注</sup> )
使用圧力範囲	正圧	0~1.0MPa
	負圧	-100~0kPa
使用温度範囲		0~60℃
推奨チューブ		ナイロンチューブ・ウレタンチューブ
販売単位		1袋 (1個入)

注：使用流体が薬品の場合は、必ず最寄りの当社営業所までお問合せください。  
備考：ガスケットまたはシール剤付。

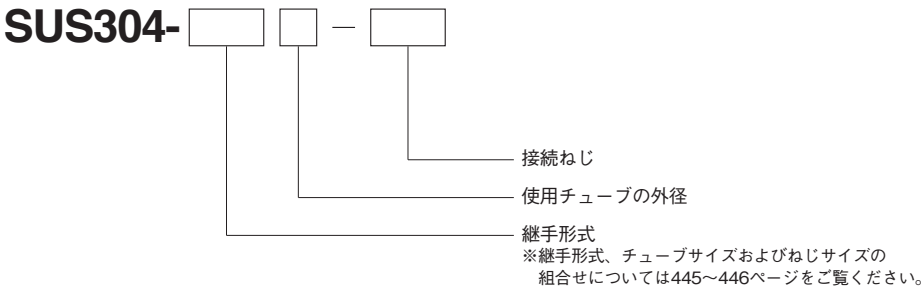
## 内部構造と主要部材質

- SUS304継手とSUS303継手、標準仕様継手の識別方法は下表の通りとなります。

識別部品	SUS304 継手	SUS303 継手	標準仕様 継手
ガイドリングV溝	あり	なし	あり
ねじ本体六角部平溝	あり	なし	なし
開放リング色	紺色	紺色	黒色



## 注文記号



ストレート

●SUS304-TS 447ページ



チューブサイズ	ねじサイズ					
	M5×0.8	M6×1	R1/8	R1/4	R3/8	R1/2
4	M5	M6	01	02	—	—
6	M5	M6	01	02	03	—
8	—	—	01	02	03	—
10	—	—	01	02	03	04
12	—	—	—	02	03	04
16	—	—	—	—	03	04

ユニオンストレート

●SUS304-US 447ページ



チューブサイズ
4
6
8
10
12
16

違径ユニオン

●SUS304-USD 447ページ



チューブサイズ
6-4
8-6
10-8
12-10
16-12

エルボ

●SUS304-TL 448ページ



チューブサイズ	ねじサイズ					
	M5×0.8	M6×1	R1/8	R1/4	R3/8	R1/2
4	M5	M6	01	02	—	—
6	M5	M6	01	02	03	—
8	—	—	01	02	03	—
10	—	—	01	02	03	04
12	—	—	—	02	03	04
16	—	—	—	—	03	04

ユニオンエルボ

●SUS304-UL 448ページ



チューブサイズ
4
6
8
10
12
16

ティー

●SUS304-TT 449ページ



チューブサイズ	ねじサイズ					
	M5×0.8	M6×1	R1/8	R1/4	R3/8	R1/2
4	M5	M6	01	02	—	—
6	M5	M6	01	02	03	—
8	—	—	01	02	03	—
10	—	—	01	02	03	04
12	—	—	—	02	03	04
16	—	—	—	—	03	04

ブランチティー

●SUS304-TB 450ページ



チューブサイズ	ねじサイズ					
	M5×0.8	M6×1	R1/8	R1/4	R3/8	R1/2
4	M5	M6	01	02	—	—
6	M5	M6	01	02	03	—
8	—	—	01	02	03	—
10	—	—	01	02	03	04
12	—	—	—	02	03	04
16	—	—	—	—	03	04

ユニオンティー

●SUS304-UT 450ページ



チューブサイズ
4
6
8
10
12
16

違径ユニオンティー

●SUS304-UTD 451ページ



チューブサイズ
6-4
8-6
10-8
12-10

ブランチワイ


●SUS304-TBY 451ページ



チューブサイズ	ねじサイズ					
	M5×0.8	M6×1	R1/8	R1/4	R3/8	R1/2
4	M5	M6	01	02	—	—
6	M5	M6	01	02	03	—
8	—	—	01	02	03	—
10	—	—	01	02	03	04
12	—	—	—	02	03	04

CMZ、FRZ  
小形 FR  
マルチ  
マニホールド R  
大形 F.R.L.  
サブライン  
クールセレータ  
ドレン F  
圧力計  
膜式ドライヤ  
チューブドライヤ  
インライン F  
QJレギュレータ  
小形精密 R  
ステンレス R  
精密ステンレス R  
電一空 R  
DTコンプレッサ  
QJスタンダードミニ  
QJスタンダード SUS  
QJロータリ  
TAC継手  
QJS  
QJSダイヤル付  
スロットバルブ  
ハンドバルブ  
ストップ弁付 QJ  
チェックバルブ  
パワーレギュレーサ  
コネクタ  
サブライジョイント  
チューブ  
圧カスイッチ  
流量センサ  
多チャンネル MSU  
ショックアブソーバ  
ハイドロ C・R  
iB-Flow  
スピードコントローラ  
マフラ・エキゾースト  
コンバータ・プリーダ  
ホルダ & コラム  
インジケータ  
ブラチェーン  
真空バルブ  
インラインエジェクタ  
エジェクタ ME  
エジェクタ FME  
エジェクタ多段  
バキュームパッド  
真空 R  
真空(クド用)シリンダ  
非接触  
真空 Pユニット  
吸着 U  
VYP  
DT真空ポンプ  
ピュアプロセス  
フッ素ポンプ


●SUS304-TBLY 452ページ



チューブサイズ	ねじサイズ					
	M5×0.8	M6×1	R1/8	R1/4	R3/8	R1/2
4	M5	M6	01	02	—	—
6	M5	M6	01	02	03	—
8	—	—	01	02	03	—
10	—	—	01	02	03	04
12	—	—	—	02	03	04

ユニオンワイ


●SUS304-UY 452ページ



チューブサイズ
4
6
8
10
12


違径ユニオンワイ

●SUS304-UYD 453ページ



チューブサイズ
6-4
8-6
10-8
12-10


●SUS304-ULY 453ページ



チューブサイズ
4
6
8
10
12

ユニオンエルボワイ


●SUS304-UZ 453ページ



チューブサイズ
4
6
8
10
12

テトラユニオン

●SUS304-TBZ 454ページ



チューブサイズ	ねじサイズ						
	M5×0.8	M6×1	R1/8	R1/4	R3/8	R1/2	
4	M5	M6	01	02	—	—	
6	M5	M6	01	02	03	—	
8	—	—	01	02	03	—	
10	—	—	01	02	03	04	
12	—	—	—	02	03	04	

ブラランチテトラ

●SUS304-UWD 454ページ



チューブサイズ
6-4
8-6

違径2重ワイ

●SUS304-TBW 454ページ



チューブサイズ	ねじサイズ	
	R1/8	R1/4
4	01	02
6	01	—

ブラランチ2重ワイ


●SUS304-UED 455ページ



チューブサイズ
6-4
8-4
8-6
10-6
10-8

違径トリプル


●SUS304-TBE 455ページ



チューブサイズ	ねじサイズ		
	R1/8	R1/4	R3/8
6-4	01	—	—
8-4	—	02	—
8-6	—	02	—
10-8	—	—	03

ブラランチトリプル

●SUS304-UC 455ページ

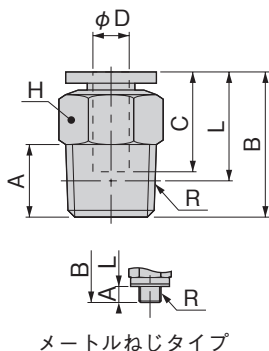


チューブサイズ
4
6
8
10
12

キャップ

# 寸法図 (mm)

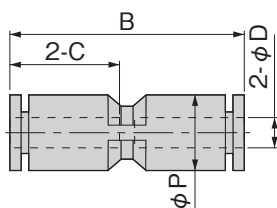
## SUS304仕様ストレート SUS304-TS



形 式	チューブ外径 φD	R	A	B	L 注	C	対辺 H	有効断面積 (mm <sup>2</sup> )	質量 (g)
SUS304-TS4-M5	4	M5×0.8	3	20.1	17.1	15	10	1.9	5.9
SUS304-TS4-M6		M6×1	4	21.1				6.2	6.2
SUS304-TS4-01		R1/8	8					5.3	7.8
SUS304-TS4-02		R1/4	11	15.1	14		15		
SUS304-TS6-M5	6	M5×0.8	3	22.2	19.2	17.1	12	1.9	8.5
SUS304-TS6-M6		M6×1	4	23.2				6.2	8.8
SUS304-TS6-01		R1/8	8	22.7	18.7			14	12.5
SUS304-TS6-02		R1/4	11	24.7			17		
SUS304-TS6-03		R3/8	12	23.7			17.4	17	
SUS304-TS8-01	8	R1/8	8	27.9	23.9	18.2	14	20	15
SUS304-TS8-02		R1/4	11	26.6	20.6				17
SUS304-TS8-03		R3/8	12	23.9	17.6				
SUS304-TS10-01	10	R1/8	8	30.5	26.5	20.9	17	22.9	22
SUS304-TS10-02		R1/4	11	30	24			35	20
SUS304-TS10-03		R3/8	12	29.5	23.2				25
SUS304-TS10-04		R1/2	15	30.5	22.3		21	47	
SUS304-TS12-02	12	R1/4	11	36.1	30.1	23.5	21	35	41
SUS304-TS12-03		R3/8	12	32.1	25.8			59	34
SUS304-TS12-04		R1/2	15	34.1	25.9				47
SUS304-TS16-03	16	R3/8	12	39.5	33.2	25	24	83.3	56
SUS304-TS16-04		R1/2	15	41.5	33.3			114	63

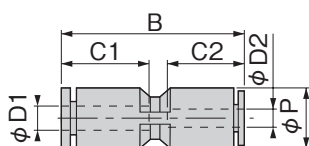
注：テーパねじタイプのL寸法は、ねじ込み後の参考寸法です。

## SUS304仕様ユニオンストレート SUS304-US



形 式	チューブ外径 φD	B	φP	C	有効断面積 (mm <sup>2</sup> )	質量 (g)
SUS304-US4	4	31	10	15	5.3	4.7
SUS304-US6	6	35.2	12.5	17.1	12.5	6.4
SUS304-US8	8	37.8	14.5	18.1	20	9.1
SUS304-US10	10	41.8	17.5	20.4	35	15
SUS304-US12	12	48.2	21	23.6	59	22
SUS304-US16	16	49.8	25	24.3	147.6	25

## SUS304仕様違径ユニオン SUS304-USD

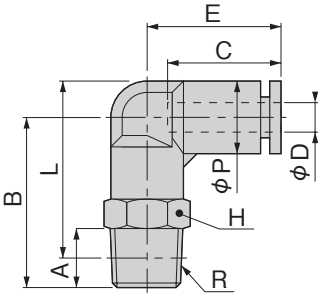


形 式	チューブ外径 φD1	チューブ外径 φD2	B	φP	C1	C2	有効断面積 (mm <sup>2</sup> )	質量 (g)
SUS304-USD6-4	6	4	34.6	12.5	17.1	15	5.3	6.2
SUS304-USD8-6	8	6	38	14.5	18.1	17.1	12.5	8.6
SUS304-USD10-8	10	8	41.3	17.5	20.4	18.1	20	14
SUS304-USD12-10	12	10	48	21	23.6	20.4	35	21
SUS304-USD16-12	16	12	49.9	25	24.3	23.6	88.6	27

CMZ, FRZ  
小形 FR  
マルチ  
マニホールド R  
大形 F.R.L.  
サブライン  
クーラセレータ  
ドレン F  
圧力計  
膜式ドライヤ  
チューブドライヤ  
インライン F  
QJレギュレータ  
小形精密 R  
ステンレス R  
精密ステンレス R  
電一空 R  
DT コンプレッサ  
QJスタンダードミニ  
QJスタンダードSUS  
QJロータリ  
TAC継手  
QJS  
QJSダイヤル付  
スロットバルブ  
ハンドバルブ  
ストップ弁付 QJ  
チェックバルブ  
パワーレギュサ  
コネクタ  
サブライジョイント  
チューブ  
圧力スイッチ  
流量センサ  
多チャンネル MSU  
ショックアブソーバ  
ハイドロ C・R  
iB-Flow  
スピードコントローラ  
マフラー・エキゾースト  
コンバータ・ブリーダ  
ホルダ & コラム  
インジケータ  
ブラ  
チェーン  
真空バルブ U  
インラインエジェクタ  
エジェクタ ME  
エジェクタ FME  
エジェクタ 多段  
バキュームパッド  
真空 R  
真空 P ユニット  
吸着 U VYP  
DT 真空ポンプ  
ピュアプロセス  
フッ素ポンプ

# 寸法図 (mm)

## SUS304 仕様エルボ SUS304-TL

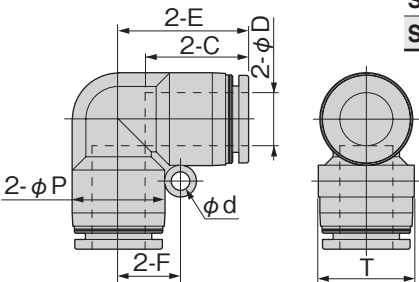


メートルねじタイプ

形 式	チューブ外径 ϕ D	R	A	B	L 注	ϕ P	C	E	対辺 H	有効断面積 (mm <sup>2</sup> )	質量 (g)
SUS304-TL4-M5	4	M5 × 0.8	3	20.3	22.3	10	15	18.1	10	1.5	7.7
SUS304-TL4-M6		M6 × 1	4	21.3						4.2	8
SUS304-TL4-01		R1/8	8	23.3							11
SUS304-TL4-02		R1/4	11	26.3							19
SUS304-TL6-M5	6	M5 × 0.8	3	22	25.3	12.5	16.9	19.9	12	1.5	12
SUS304-TL6-M6		M6 × 1	4	23						6.1	
SUS304-TL6-01		R1/8	8	25						10	14
SUS304-TL6-02		R1/4	11	28							21
SUS304-TL6-03	8	R3/8	12	29.8	29.7	14.5	18.1	22.7	17	16.5	33
SUS304-TL8-01		R1/8	8	28							17
SUS304-TL8-02		R1/4	11	31							23
SUS304-TL8-03		R3/8	12	32.8							35
SUS304-TL10-01	10	R1/8	8	33	37.8	17.5	20.4	26.4	17	22.4	30
SUS304-TL10-02		R1/4	11	36						30	32
SUS304-TL10-03		R3/8	12	37							40
SUS304-TL10-04		R1/2	15	40							60
SUS304-TL12-02	12	R1/4	11	38	42.5	21	23.6	29.6	21	30	48
SUS304-TL12-03		R3/8	12	39						47	49
SUS304-TL12-04		R1/2	15	42							63
SUS304-TL16-03	16	R3/8	11	47	53.2	25	24.3	33.3	22	80.2	77
SUS304-TL16-04		R1/2	15	51						93.3	81

注：テーバーねじタイプの L 寸法は、ねじ込み後の参考寸法です。

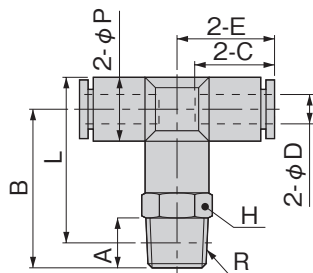
## SUS304 仕様ユニオンエルボ SUS304-UL



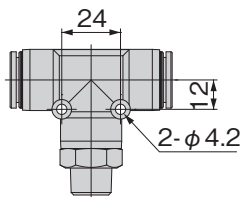
形 式	チューブ外径 ϕ D	ϕ P	C	E	ϕ d	F	T	有効断面積 (mm <sup>2</sup> )	質量 (g)
SUS304-UL4	4	10	15	17	3.2	6.5	10.4	4.2	5.1
SUS304-UL6	6	12.5	17.1	20.2	3.2	8	13.5	10	7.2
SUS304-UL8	8	15	18.1	22.4	4.2	10	15.6	16.5	11
SUS304-UL10	10	17.5	20.4	26.4	4.2	12	18.2	30	17
SUS304-UL12	12	21	23.6	29.6	4.2	14	21.7	47	25
SUS304-UL16	16	25	24.3	33.3	4.2	12	25.6	91.6	30

# 寸法図 (mm)

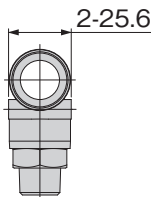
## SUS304 仕様ティー SUS304-TT



メートルねじタイプ



φ16mmタイプ



形 式	チューブ外径 φ D	R	A	B	L 注	φ P	C	E	対辺 H	有効断面積 (mm <sup>2</sup> )	質量 (g)
SUS304-TT4-M5	4	M5×0.8	3	20.2	22.2	10	15	17	10	1.5	10
SUS304-TT4-M6		M6×1	4	21.2							
SUS304-TT4-01		R1/8	8	23.2							
SUS304-TT4-02		R1/4	11	26.2							
SUS304-TT6-M5	6	M5×0.8	3	23	26.5	13	17.1	20.3	12	1.5	16
SUS304-TT6-M6		M6×1	4	24							
SUS304-TT6-01		R1/8	8	26							
SUS304-TT6-02		R1/4	11	29							
SUS304-TT6-03		R3/8	12	30.8	31				17	10	24
SUS304-TT8-01	8	R1/8	8	26.3	29.8	15	18.1	22.4	14	16.5	22
SUS304-TT8-02		R1/4	11	29.3	30.8						
SUS304-TT8-03		R3/8	12	31.1	32.3						
SUS304-TT10-01	10	R1/8	8	33	37.8	17.5	20.4	25.4	17	23.2	37
SUS304-TT10-02		R1/4	11	36	38.7						
SUS304-TT10-03		R3/8	12	37	39.4						
SUS304-TT10-04		R1/2	15	40	40.6						
SUS304-TT12-02	12	R1/4	11	38	42.5	21	23.1	28.6	21	30	59
SUS304-TT12-03		R3/8	12	39	43.2						
SUS304-TT12-04		R1/2	15	42	44.3						
SUS304-TT16-03	16	R3/8	11	47	53.2	25	24.3	33.3	22	80.1	90
SUS304-TT16-04		R1/2	15	51	55.3						
										90.8	93

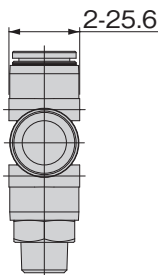
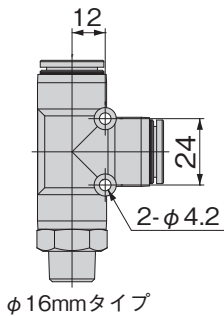
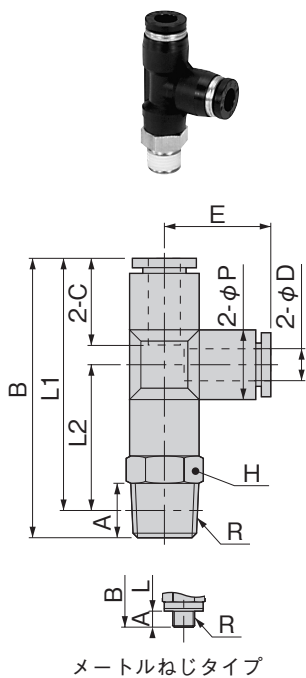
注：テーバーねじタイプのL寸法は、ねじ込み後の参考寸法です。

CMZ、FRZ  
小形 FR  
マルチ  
マニホールド R  
大形 F.R.L.  
サブライン  
クーレルター  
ドレン F  
圧力計  
膜式ドライヤ  
チューブドライヤ  
インライン F  
QJ  
レギュレータ  
小形精密 R  
ステンレス R  
精密ステンレス R  
電一空 R  
DT コンプレッサ  
QJ スタンダードミニ  
QJ スタンダード SUS  
QJ  
ロータリ  
TAC  
継手  
QJS  
QJS  
ダイヤル付  
スロットバルブ  
ハンドバルブ  
ストップ弁付 QJ  
チェックバルブ  
パワーレギュレータ  
コネクタ  
サブライジョイント  
チューブ  
圧力スイッチ  
流量センサ  
多チャンネル MSU  
ショックアブソーバ  
ハイドロ C・R  
iB-Flow  
スピードコントローラ  
マフラー、エキゾースト  
コンバータ、プリーダ  
ホルダ & コラム  
インジケータ  
ブラ  
チェーン  
真空バルブ U  
インラインエジェクタ  
エジェクタ ME  
エジェクタ FME  
エジェクタ多段  
バキュームパッド  
真空 R  
真空シリンダ  
非接触  
真空 P  
ユニット  
吸着 U  
VYP  
DT 真空ポンプ  
ピュアプロセス  
フッ素ポンプ

CMZ, FRZ
小形FR
マルチ
マニホールドR
大形F.R.L.
サブライン
クールセレータ
ドレンF
圧力計
膜式ドライヤ
チューブドライヤ
インラインF
QJレギュレータ
小形精密R
ステンレスR
精密ステンレスR
電一空R
DTコンプレッサ
QJスタンダードミニ
QJスタンダードSUS
QJロータリ
TAC継手
QJS
QJSダイヤル付
スロットバルブ
ハンドバルブ
ストップ弁付QJ
チェックバルブ
パワーレギュサ
コネクタ
サブライジョイント
チューブ
圧力スイッチ
流量センサ
多チャンネルMSU
ショックアブソーバ
ハイドロC・R
iB-Flow
スピードコントローラ
マフラー・エキゾースト
コンバータ・ブリーダ
ホルダ&コラム
インジケータ
ブラチェーン
真空バルブU
インラインエジェクタ
エジェクタME
エジェクタFME
エジェクタ多段
バキュームパッド
真空R
真空パッド用シリンドラ
非接触
真空Pユニット
吸着UVYP
DT真空ポンプ
ピュアプロセス
フッ素ポンプ

## 寸法図 (mm)

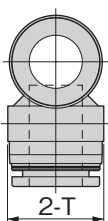
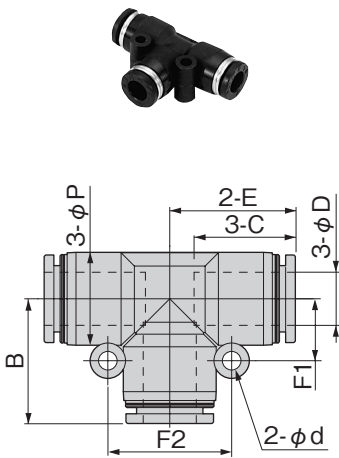
### SUS304仕様ブランチティー SUS304-TB



形 式	チューブ外径 φD	R	A	B	L1 <sup>注</sup>	L2 <sup>注</sup>	φP	C	E	対辺 H	有効断面積 (mm <sup>2</sup> )	質量 (g)
SUS304-TB4-M5	4	M5×0.8	3	37.2	34.2	17.2	10	15	17	10	1.9	10
SUS304-TB4-M6		M6×1	4	38.2								11
SUS304-TB4-01		R1/8	8	40.2	36.2	19.2					5.3	13
SUS304-TB4-02		R1/4	11	43.2	37.2	20.2				14		22
SUS304-TB6-M5	6	M5×0.8	3	43.3	40.3	20	13	17.1	20.2	12	1.9	15
SUS304-TB6-M6		M6×1	4	44.3							6.4	
SUS304-TB6-01		R1/8	8	46.3	42.3	22						17
SUS304-TB6-02		R1/4	11	49.3	43.3	23				14	12.5	25
SUS304-TB6-03		R3/8	12	51.1	44.8	24.5				17		37
SUS304-TB8-01	8	R1/8	8	50.4	46.4	24.2	15	18.1	22.2	14		22
SUS304-TB8-02		R1/4	11	53.4	47.4	25.2					20	28
SUS304-TB8-03		R3/8	12	55.2	48.9	26.7				17		40
SUS304-TB10-01	10	R1/8	8	58.4	54.4	29	17.5	20.4	25.4	17	23.6	37
SUS304-TB10-02		R1/4	11	61.4	55.4	30						40
SUS304-TB10-03		R3/8	12	62.4	56.1	30.7					35	47
SUS304-TB10-04		R1/2	15	65.4	57.2	31.8				21		68
SUS304-TB12-02	12	R1/4	11	66.8	60.8	32.2	21	23.1	28.4	21	35	59
SUS304-TB12-03		R3/8	12	67.8	61.5	32.9					59	
SUS304-TB12-04		R1/2	15	70.8	62.6	34						74
SUS304-TB16-03	16	R3/8	11	80.3	74	40.7	25	24.3	33.3	22	79.5	90
SUS304-TB16-04		R1/2	15	84.3	76.1	42.8					92.8	94

注：テーパねじタイプのL1、L2寸法は、ねじ込み後の参考寸法です。

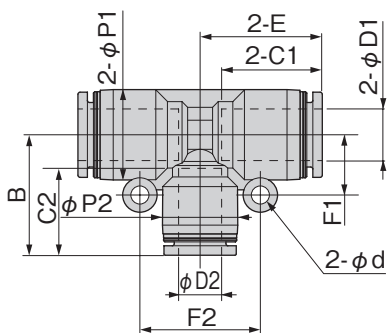
### SUS304仕様ユニオンティー SUS304-UT



形 式	チューブ外径 φD	φP	C	E	φd	F1	F2	B	T	有効断面積 (mm <sup>2</sup> )	質量 (g)
SUS304-UT4	4	10	15	17.3	3.2	6.5	13	17.3	10.4	5.3	7.4
SUS304-UT6	6	13	17.1	20.2	3.2	8	16	20.2	13.5	12.5	11
SUS304-UT8	8	15	18.1	22.2	3.2	9	18	22.2	15.6	20	15
SUS304-UT10	10	17.5	20.4	25.4	4.2	12	24	25.4	18.2	35	25
SUS304-UT12	12	21	23.1	28.6	4.2	14	28	28.4	21.7	59	36
SUS304-UT16	16	25	24.3	33.3	4.2	12	24	33.3	25.6	89.8	43

# 寸法図 (mm)

## SUS304仕様差径ユニオンティー SUS304-UTD



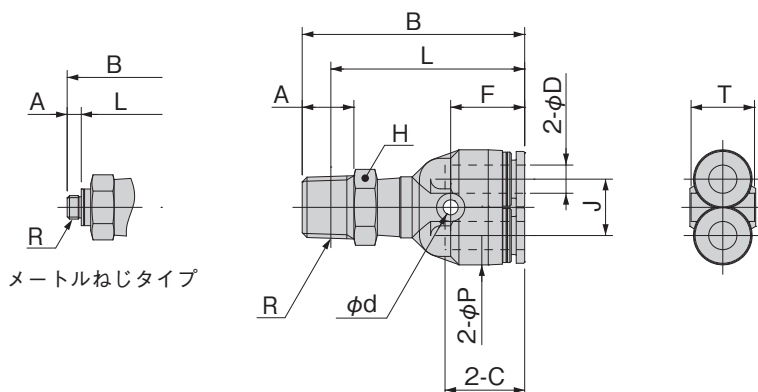
形 式	チューブ外径 φD1	チューブ外径 φD2	φP1	φP2	C1	C2	E	φd	F1	F2	B	T	有効断面積 (mm <sup>2</sup> )	質量 (g)
SUS304-UTD6-4	6	4	13	13	17.1	15	20.2	3.2	8	16	19.6	13.5	4.1	11
SUS304-UTD8-6	8	6	14.5	12.5	18.1	17.1	22.2	3.2	9	18	22.4	15.1	9.5	14
SUS304-UTD10-8	10	8	17.5	14.5	20.4	18.1	25.4	4.2	12	24	24.9	18.2	18.5	23
SUS304-UTD12-10	12	10	21	17.5	23.6	20.4	28.6	4.2	14	28	28.2	21.7	29.5	34

## SUS304仕様ブランチワイ SUS304-TBY



形 式	チューブ外径 φD	R	A	B	L <sup>注</sup>	φP	C	J	φd	F	T	対辺 H	有効断面積 (mm <sup>2</sup> )	質量 (g)	
SUS304-TBY4-M5	4	M5×0.8	3	37.7	34.7	10	15	11	3.2	14.2	10.4	10	1.5	11	
SUS304-TBY4-M6		M6×1	4	38.7											
SUS304-TBY4-01		R1/8	8	40.7								14	4.2	14	
SUS304-TBY4-02		R1/4	11	43.7											
SUS304-TBY6-M5	6	M5×0.8	3	41.5	38.5	12.5	17.1	12	3.4	15.9	13.5	12	1.5	16	
SUS304-TBY6-M6		M6×1	4	42.5									6.5		
SUS304-TBY6-01		R1/8	8	44.5								40.5	14	10	25
SUS304-TBY6-02		R1/4	11	47.5								41.5			
SUS304-TBY6-03		R3/8	12	49.3								43			
SUS304-TBY8-01	8	R1/8	8	48.7	44.7	14.5	18.1	14	3.4	17.2	15.1	14	16.5	24	
SUS304-TBY8-02		R1/4	11	51.7	45.7									29	
SUS304-TBY8-03		R3/8	12	53.5	47.2							17		43	
SUS304-TBY10-01	10	R1/8	8	55.5	51.5	18	20.9	18	4.5	19.7	18	17	22.1	39	
SUS304-TBY10-02		R1/4	11	58.5	52.5									30	42
SUS304-TBY10-03		R3/8	12	59.5	53.2							49			
SUS304-TBY10-04		R1/2	15	62.5	54.3							21	69		
SUS304-TBY12-02	12	R1/4	11	63.7	57.7	21	23.6	20	4.2	22.4	21	21	37	61	
SUS304-TBY12-03		R3/8	12	64.7	58.4									62	
SUS304-TBY12-04		R1/2	15	67.7	59.5									77	

注: テーパーねじタイプのL寸法は、ねじ込み後の参考寸法です。



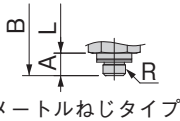
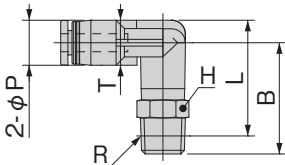
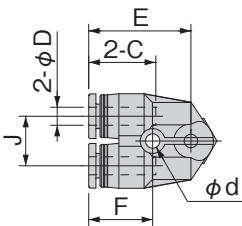
メートルねじタイプ

CMZ、FRZ  
小形 FR  
マルチ  
マニホールド R  
大形 F.R.L.  
サブライン  
クーラセレータ  
ドレン F  
圧力計  
膜式ドライヤ  
チューブドライヤ  
インライン F  
QJレギュレータ  
小形精密 R  
ステンレス R  
精密ステンレス R  
電一空 R  
DTコンプレッサ  
QJスタンダードミニ  
QJスタンダード SUS  
QJロータリ  
TAC継手  
QJS  
QJSダイヤル付  
ストップバルブ  
ハンドバルブ  
ストップ弁付 QJ  
チェックバルブ  
パワーレギュレータ  
コネクタ  
サブライジョイント  
チューブ  
圧力スイッチ  
流量センサ  
多チャンネル MSU  
ショックアブソーバ  
ハイドロC・R  
iB-Flow  
スピードコントローラ  
マフラー、エキゾースト  
コンバータ、ブリーダ  
ホルダ & コラム  
インジケータ  
ブラチェーン  
真空バルブ U  
インラインエジェクタ  
エジェクタ ME  
エジェクタ FME  
エジェクタ多段  
バキュームパッド  
真空 R  
真空シリンダ  
非接触  
真空 Pユニット  
吸着 U  
VYP  
DT真空ポンプ  
ピュアプロセス  
フッ素ポンプ

CMZ, FRZ  
小形FR  
マルチ  
マニホールドR  
大形F.R.L.  
サブライン  
クールセレータ  
ドレンF  
圧力計  
膜式ドライヤ  
チューブドライヤ  
インラインF  
QJレギュレータ  
小形精密R  
ステンレスR  
精密ステンレスR  
電一空R  
DTコンプレッサ  
QJスタンダードミニ  
QJスタンダードSUS  
QJロータリ  
TAC継手  
QJS  
QJSダイヤル付  
スロットバルブ  
ハンドバルブ  
ストップ弁付QJ  
チェックバルブ  
パワーレギュレーサ  
コネクタ  
サブライジョイント  
チューブ  
圧力スイッチ  
流量センサ  
多チャンネルMSU  
ショックアブソーバ  
ハイドロC・R  
iB-Flow  
スピードコントローラ  
マフラー・エキゾースト  
コンバータ・ブリーダ  
ホルダ&コラム  
インジケータ  
ブラチェーン  
真空バルブU  
インラインエジェクタ  
エジェクタME  
エジェクタFME  
エジェクタ多段  
バキュームパッド  
真空R  
真空Pユニット  
吸着UVYP  
DT真空ポンプ  
ピュアプロセス  
フッ素ポンプ

# 寸法図 (mm)

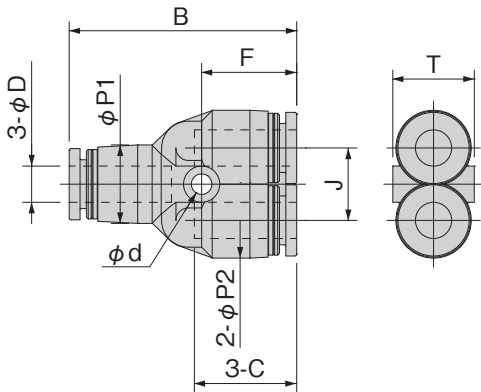
## SUS304仕様ブランチエルボワイ SUS304-TBLY



形 式	チューブ外径 φD	R	A	B	L <sup>注</sup>	φP	C	J	E	対辺 H	φd	F	T	有効断面積 (mm <sup>2</sup> )	質量 (g)
SUS304-TBLY4-M5	4	M5×0.8	3	21.7	23.7	10	15	11	22.8	10	3.2	14.3	10	2.2	11
SUS304-TBLY4-M6		M6×1	4	22.7										2.5	12
SUS304-TBLY4-01		R1/8	8	24.7	25.7									2.7	14
SUS304-TBLY4-02		R1/4	11	27.7	26.7					14				2.5	23
SUS304-TBLY6-M5	6	M5×0.8	3	25	28.3	12.5	17.1	12	26.3	12	4.2	15.6	12.5	2.2	17
SUS304-TBLY6-M6		M6×1	4	26										6.4	
SUS304-TBLY6-01		R1/8	8	28	30.3									6.9	19
SUS304-TBLY6-02		R1/4	11	31	31.2					14				6.6	26
SUS304-TBLY6-03	8	R3/8	12	32.8	32.7	14.5	18.1	14	29.4	17	4.2	16.9	14.5	6.8	38
SUS304-TBLY8-01		R1/8	8	31	34.3					14				14.6	24
SUS304-TBLY8-02		R1/4	11	34	35.2									14.5	29
SUS304-TBLY8-03		R3/8	12	35.8	36.7					17				15	42
SUS304-TBLY10-01	10	R1/8	8	34	38.8	17.5	20.4	18	33.7	17	4.2	18.7	17.5	15	41
SUS304-TBLY10-02		R1/4	11	37	39.7									26.1	44
SUS304-TBLY10-03		R3/8	12	38	40.4									27.2	51
SUS304-TBLY10-04		R1/2	15	41	41.6					21				29.9	71
SUS304-TBLY12-02	12	R1/4	11	41.2	45.7	21	23.6	20	35.4	21	4.2	20.6	21	38.2	64
SUS304-TBLY12-03		R3/8	12	42.2	46.4									43.1	65
SUS304-TBLY12-04		R1/2	15	45.2	47.5									42.1	80

注：テーバーねじタイプのL寸法は、ねじ込み後の参考寸法です。

## SUS304仕様ユニオンワイ SUS304-UY



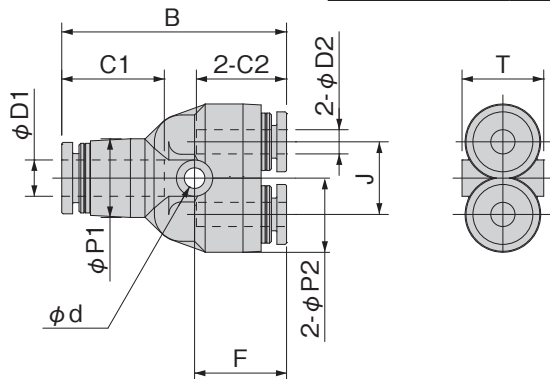
形 式	チューブ外径 φD	B	φP1	φP2	C	J	φd	F	T	有効断面積 (mm <sup>2</sup> )	質量 (g)
SUS304-UY4	4	33	10	10	15	11	3.2	14.2	10.4	4.2	7.6
SUS304-UY6	6	38	13	12.5	17.1	12	3.4	15.9	13.5	10	11
SUS304-UY8	8	42.4	15	14.5	18.1	14	3.4	17.2	15.1	16.5	15
SUS304-UY10	10	48.8	17.5	17.5	20.9	18	4.2	19.7	18.2	27	26
SUS304-UY12	12	55.2	21	21	23.6	20	4.2	22.4	21.7	38	37

## 寸法図 (mm)

### SUS304仕様違径ユニオンワイ SUS304-UYD



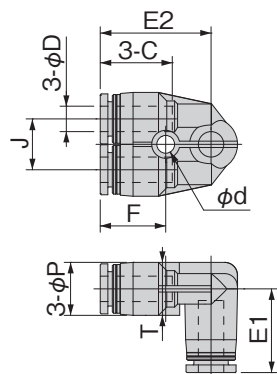
形 式	チューブ外径 $\phi D1$	チューブ外径 $\phi D2$	B	$\phi P1$	$\phi P2$	C1	C2	J	$\phi d$	F	T	有効断面積 (mm <sup>2</sup> )	質量 (g)
SUS304-UYD6-4	6	4	37.4	13	12.5	17.1	15	12	3.4	15.3	13.5	4.2	11
SUS304-UYD8-6	8	6	42.6	14.5	12.5	18.1	17.1	14	3.4	17.4	15.1	8	14
SUS304-UYD10-8	10	8	48.3	17.5	14.5	20.4	18.1	18	4.5	19.2	18.2	15.9	23
SUS304-UYD12-10	12	10	55	21	17.5	23.6	20.4	20	4.5	22.2	21.7	26.7	36



### SUS304仕様ユニオンエルボワイ SUS304-ULY



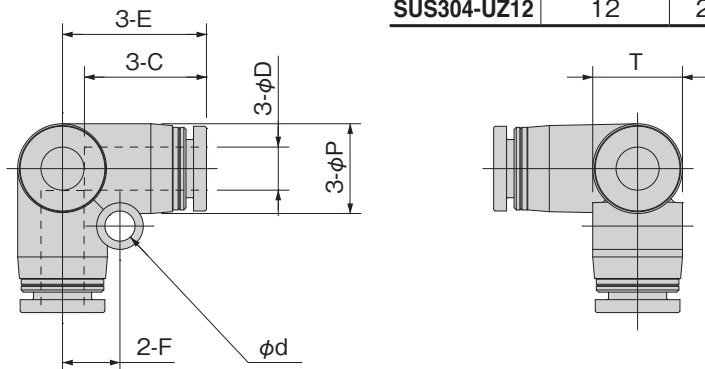
形 式	チューブ外径 $\phi D$	E1	$\phi P$	C	J	E2	$\phi d$	F	T	有効断面積 (mm <sup>2</sup> )	質量 (g)
SUS304-ULY4	4	17	10	15	10.3	22.8	3.2	14.3	10.4	2.5	7.3
SUS304-ULY6	6	19.9	12.5	17.1	12.5	26.3	4.2	15.6	13.5	7.2	11
SUS304-ULY8	8	22.7	14.5	18.1	14.5	29.4	4.2	16.9	15.6	16.3	15
SUS304-ULY10	10	25.2	17.5	20.4	17.5	33.7	4.2	18.7	18.2	27.9	25
SUS304-ULY12	12	29.6	21	23.6	21	35.4	4.2	20.9	21.7	40	38



### SUS304仕様テトラユニオン SUS304-UZ



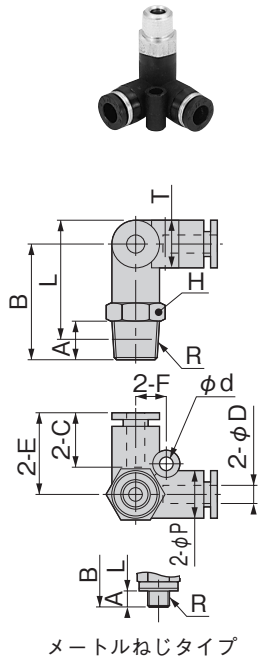
形 式	チューブ外径 $\phi D$	$\phi P$	C	E	$\phi d$	F	T	有効断面積 (mm <sup>2</sup> )	質量 (g)
SUS304-UZ4	4	10	15	17.9	3.2	6.5	10.4	3.7	6.8
SUS304-UZ6	6	12.5	17.1	20.7	4.2	8	13.5	8.3	9.4
SUS304-UZ8	8	14.5	18.1	22.7	4.2	10	15.6	16	14
SUS304-UZ10	10	17.5	20.4	26.4	4.2	12	18.2	30.2	23
SUS304-UZ12	12	21	23.6	30.4	4.2	14	21.7	40.2	34



CMZ, FRZ  
小形FR  
マルチ  
マニホールドR  
大形F.R.L.  
サブライン  
クーレセレータ  
ドレンF  
圧力計  
膜式ドライバ  
チューブドライバ  
インラインF  
QJレギュレータ  
小形精密R  
ステンレスR  
精密ステンレスR  
電一空R  
DTコンプレッサ  
QJスタンダードミニ  
QJスタンダードSUS  
QJロータリ  
TAC継手  
QJS  
QJSダイヤル付  
スロットバルブ  
ハンドバルブ  
ストップ弁付QJ  
チェックバルブ  
パワーレギュサ  
コネクタ  
サブライジョイント  
チューブ  
圧力スイッチ  
流量センサ  
多チャンネルMSU  
ショックアブソーバ  
ハイドロC・R  
iB-Flow  
スピードコントローラ  
マフラ・エキゾースト  
コンバータ・ブリーダ  
ホルダ&コラム  
インジケータ  
ブラチェーン  
真空バルブU  
インラインエジェクタ  
エジェクタME  
エジェクタFME  
エジェクタ多段  
バキュームパッド  
真空R  
真空Pユニット  
吸着UVYP  
DT真空ポンプ  
ピュアプロセス  
フッ素ポンプ

# 寸法図 (mm)

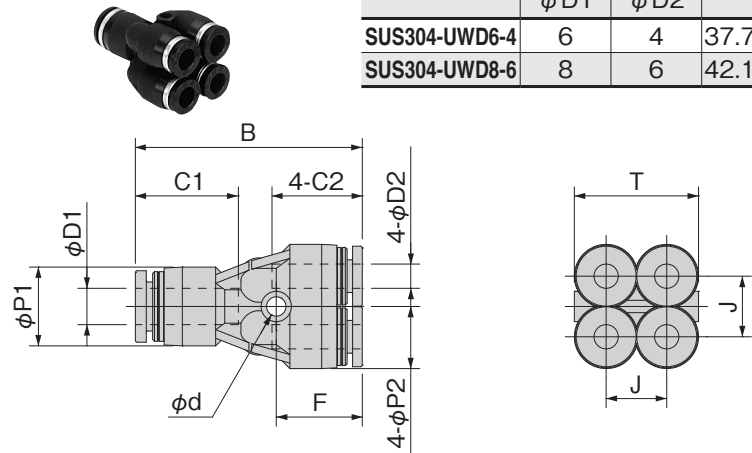
## SUS304仕様ブランチテトラ SUS304-TBZ



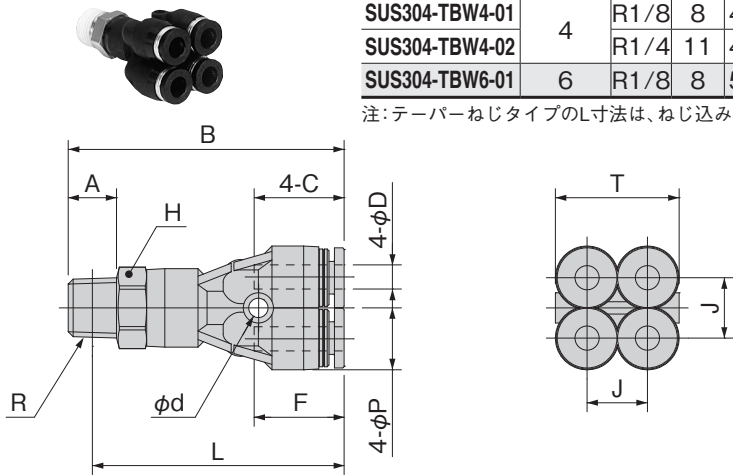
形式	チューブ外径 φD	R	A	B	L <sup>注</sup>	φP	C	E	対辺 H	φd	F	T	有効断面積 (mm <sup>2</sup> )	質量 (g)
SUS304-TBZ4-M5	4	M5×0.8	3	21.7	23.7	10	15	17	10	3.2	6.5	10	2.3	11
SUS304-TBZ4-M6		M6×1	4	22.7									3.6	
SUS304-TBZ4-01		R1/8	8	24.7	25.7								4	
SUS304-TBZ4-02		R1/4	11	27.7	26.7								3.5	
SUS304-TBZ6-M5	6	M5×0.8	3	25.3	28.6	12.5	17.1	20.2	12	4.2	8	12.5	2.3	16
SUS304-TBZ6-M6		M6×1	4	26.3									5.9	
SUS304-TBZ6-01		R1/8	8	28.3	30.6								8.5	
SUS304-TBZ6-02		R1/4	11	31.3	31.5								8	
SUS304-TBZ6-03	8	R3/8	12	33.1	33	14.5	18.1	22.1	14	4.2	10	14.5	8.4	25
SUS304-TBZ8-01		R1/8	8	30.4	33.7								17.1	
SUS304-TBZ8-02		R1/4	11	33.4	34.6								17.5	
SUS304-TBZ8-03		R3/8	12	35.2	36.1								17.4	
SUS304-TBZ10-01	10	R1/8	8	35.2	40	17.5	20.4	26.4	17	4.2	12	17.5	21.7	39
SUS304-TBZ10-02		R1/4	11	38.2	40.9								31.5	
SUS304-TBZ10-03		R3/8	12	39.2	41.6								28.1	
SUS304-TBZ10-04		R1/2	15	42.2	42.8								24.3	
SUS304-TBZ12-02	12	R1/4	11	41.2	45.7	21	23.6	29.6	21	4.2	14	21	40.9	62
SUS304-TBZ12-03		R3/8	12	42.2	46.4								45	
SUS304-TBZ12-04		R1/2	15	45.2	47.5								44.8	

注：テーパねじタイプのL寸法は、ねじ込み後の参考寸法です。

## SUS304仕様違径2重ワイ SUS304-UWD



## SUS304仕様ブランチ2重ワイ SUS304-TBW



形 式	チューブ外径 φD1	チューブ外径 φD2	B	φP1	φP2	C1	C2	J	φd	F	T	有効断面積 (mm <sup>2</sup> )	質量 (g)
SUS304-UWD6-4	6	4	37.7	12.5	10.5	17.1	15	10.3	3.2	14.3	21.3	1.5	14
SUS304-UWD8-6	8	6	42.1	14.5	13	18.1	17.1	12.5	3.2	15.9	26	8.2	20

形 式	チューブ外径 φD	R	A	B	L <sup>注</sup>	φP	C	J	対辺 H	φd	F	T	有効断面積 (mm <sup>2</sup> )	質量 (g)
SUS304-TBW4-01	4	R1/8	8	45.8	41.8	10.5	15	10	12	3.2	14.3	20.5	1.5	21
SUS304-TBW4-02		R1/4	11	48.8	42.8				14				1.4	
SUS304-TBW6-01	6	R1/8	8	50.4	46.4	13	17.1	13	14	3.5	15.9	26	9	28

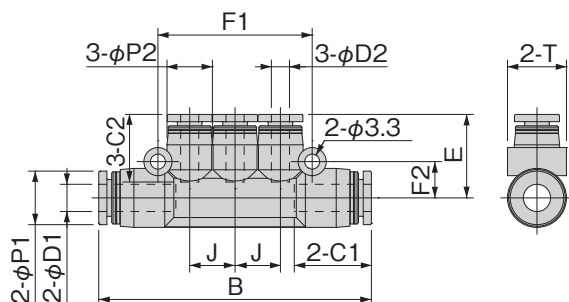
注：テーパねじタイプのL寸法は、ねじ込み後の参考寸法です。

# 寸法図 (mm)

## SUS304仕様違径トリプル SUS304-UED



形 式	チューブ外径 φD1	チューブ外径 φD2	B	E	J	φP1	φP2	C1	C2	F1	F2	T	有効断面積 (mm <sup>2</sup> )	質量 (g)
SUS304-UED6-4	6	4	60.4	18.5	10	13	10	17.1	15	34	8	13	5	16
SUS304-UED8-4	8	4	62.4	19.3	10	15	10	18.1	15	34	9.2	15	6	19
SUS304-UED8-6		6	69.4	21.4	12		13	17.1	17.1	40.2	9		10.1	23
SUS304-UED10-6	10	6	80.4	23.9	14	17.5	15	20.9	17.1	46.2	10.5	17.5	11.2	31
SUS304-UED10-8		8		23.7					18.1				19.1	33



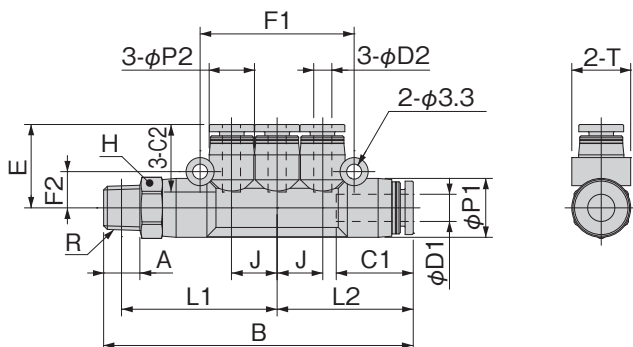
## SUS304仕様ブランチトリプル SUS304-TBE



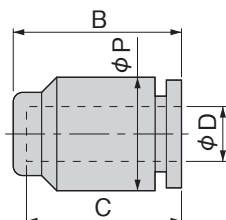
形 式	チューブ外径 φD1	チューブ外径 φD2	R	A	B	E	L1注	L2	J	φP1	φP2	C1	C2
SUS304-TBE6-4-01	6	4	R1/8	8	68.5	18.5	34.3	30.2	10	13	10	17.1	15
SUS304-TBE8-4-02	8	4	R1/4	11	73.7	19.3	36.5	31.2	10	15	10	18.1	15
SUS304-TBE8-6-02		6			80.7	21.4	40	34.7	12		13		17.1
SUS304-TBE10-8-03	10	8	R3/8	12	93.2	23.7	46.7	40.2	14	17.5	15	20.9	18.1

形 式	F1	F2	T	対辺 H	有効断面積 (mm <sup>2</sup> )	質量 (g)
SUS304-TBE6-4-01	34	8	13	12	5	23
SUS304-TBE8-4-02	34	9.2	15	15	5.2	32
SUS304-TBE8-6-02	40.2	9			9.6	35
SUS304-TBE10-8-03	46.2	10.5	17.5	17	19.1	57

注:L1寸法は、ねじ込み後の参考寸法です。



## SUS304仕様キャップ SUS304-UC



形 式	チューブ外径 φD	B	φP	C	質量 (g)
SUS304-UC4	4	16.5	10	15	2.4
SUS304-UC6	6	18.6	12.5	17.1	3.2
SUS304-UC8	8	19.9	14.5	18.4	4.6
SUS304-UC10	10	22.5	17.5	20.9	7.6
SUS304-UC12	12	25.1	21	23.1	12

CMZ、FRZ  
小形 FR  
マルチ  
マニホールド R  
大形 F.R.L.  
サブライン  
クーレルター  
ドレン F  
圧力計  
膜式ドライヤ  
チューブドライヤ  
インライン F  
QJ レギュレータ  
小形精密 R  
ステンレス R  
精密ステンレス R  
電一空 R  
DT コンプレッサ  
QJ スタンダードミニ  
QJ スタンダード SUS  
QJ ロータリ  
TAC 継手  
QJS  
QJS ダイヤル付  
スロットバルブ  
ハンドバルブ  
ストップ弁付 QJ  
チェックバルブ  
パワーレギュレータ  
コネクタ  
サブライジョイント  
チューブ  
圧力スイッチ  
流量センサ  
多チャンネル MSU  
ショックアブソーバ  
ハイドロ C・R  
iB-Flow  
スピードコントローラ  
マフラー、エキゾースト  
コンバータ、ブリーダ  
ホルダ & コラム  
インジケータ  
ブラ  
チェーン  
真空バルブ U  
インラインエジェクタ  
エジェクタ ME  
エジェクタ FME  
エジェクタ 多段  
バキュームパッド  
真空 R  
真空シリンダ  
非接触  
真空 P ユニット  
吸着 U VYP  
DT 真空ポンプ  
ピュアプロセス  
フッ素ポンプ

## 安全上のご注意（クイック継手スタンダードタイプSUS仕様）

右記はクイック継手スタンダードタイプ固有の「安全上のご注意」です。右記以外の「安全上のご注意」につきましては後付ページを必ずお読みください。

## 取扱い要領と注意事項

### ●取付

#### 本体取付上の注意

- 本体取付けは、継手の外径六角部を利用し適正な工具を使用して締め付けてください。
- ねじを締め付ける際、下表の推奨締め付けトルクを参考に締め付けてください。推奨締め付けトルク以上で締め付けた場合、ねじ部の折れやガスケットの変形による漏れの原因となる可能性があります。推奨締め付けトルク以下で締め付けた場合、ねじ部の緩みや漏れの原因となる可能性があります。
- 配管方向が締め付け後、変わらない製品は本体の締付けトルク範囲内で調整してください。

推奨締め付けトルク及びシーロック色、ガスケット材質

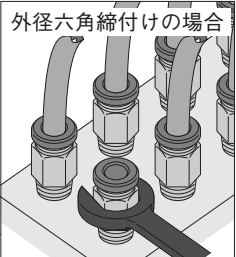
ねじ種類	ねじサイズ	締付けトルク	シーロック色	ガスケット材質
メートルねじ	M5×0.8	1.0～1.5N・m	—	SUS303：PPS SUS304：SUS316+FKM
	M6×1	2～2.7N・m		
管用テーパーねじ	R1/8	4.5～6.5N・m	白色	—
	R1/4	7～9N・m		
	R3/8	12.5～14.5N・m		
	R1/2	20～22N・m		

#### 本体取外し上の注意

- 本体の取外しは、継手の外径六角部を利用し適正な工具を使用して取外してください。
- 取外した相手側のねじ部に付着しているシール剤を除去してください。シール剤が付着していると、周辺機器に入り込み故障の原因となる可能性があります。

#### ねじの締め付け方法

ねじの締め付けは、外径六角部をスパナで締め付けます。



クイック継手のシール剤はそのまま数回の再使用が可能ですが、相手機器のねじ部にシール剤が付着していることがあります。機器のめねじ内部は必ず掃除をしてください。

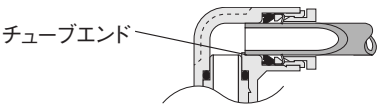
## ⚠ 警告

- ねじ側、またはチューブ側が揺動、または回転する場所での使用はクイック継手ロータリタイプ以外は使用しないでください。揺動、または回転により継手本体の破損の原因になります。

### ●チューブの着脱

#### チューブ装着上の注意

- チューブの切断面が直角に切断されていること、チューブ外径にキズがないこと、及びチューブが楕円化していないことを確認してください。
- チューブを装着する際、チューブがチューブエンドまで差し込まれていないと漏れの原因となる可能性があります。



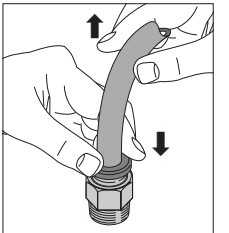
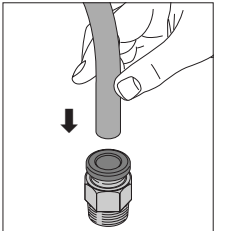
- ③ 装着後、チューブを引いて抜けないことを確認してください。
- ④ チューブ装着前に、開放リングを空押ししないでください。チューブが抜ける原因となる可能性があります。

#### チューブ取外し上の注意

- ① チューブを取外す際、チューブ内の圧力がゼロになっていることを確認してください。
- ② 開放リングを均等に奥まで押し込み、チューブを手前に引き抜いてください。押し込みが不十分の場合、抜けなかったり又はチューブが傷付き削りかすが継手内部に残る可能性があります。

#### チューブの着脱方法

- ① チューブの装着  
クイック継手スタンダードタイプは、チューブをチューブエンドまで差し込むだけでロック爪が固定、弾性体スリーブがチューブの外周をシールします。
- ② チューブの取外し  
チューブを取外す場合、開放リングを押すことによりロック爪が開き、チューブを抜くことができます。取外しの際は、必ずエアを止めてから行ってください。



配管スペースが狭くて離脱が困難な場合には、専用工具がありますので最寄りの当社営業所へご相談ください。

#### チューブ離脱用専用工具

φ3・φ4・φ6 チューブ用  
注文記号：UJ-1



φ6・φ8・φ10・φ12チューブ用  
注文記号：UJ-2



## 取扱い要領と注意事項

### ●使用チューブ

ナイロンチューブ、ウレタンチューブのいずれも使用できます。チューブの外径精度は、ナイロンチューブは呼称寸法の±0.1mm以内、ウレタンチューブは呼称寸法の±0.15mm以内、楕円度（長径と短径の差）は0.2mm以内のものを使用してください。（当社製チューブの使用を推奨します。）

なお、当社の純正品または適合品（推奨品）以外のチューブを使用した場合、チューブ抜け、エア漏れ等の不具合が発生する可能性がありますので、空気圧システムを組む前に必ずご確認ください。



1. チューブは外面に傷のないものを使用してください。繰り返して使用して傷がついた場合はその部分を切断してください。
2. チューブは継手付近で極端に曲げたりこじったりしないでください。エア漏れの原因となります。ナイロンチューブ、ウレタンチューブを使用した場合の最小曲げ半径のめやすは下表の通りです。
3. 極軟質チューブの使用は引抜強度が著しく低下しますので使用しないでください。
4. チューブ着脱時は、必ず空気源の供給を止めてください。また必ず配管内のエアが安全に排気された事を確認してから行なってください。

チューブサイズ	最小曲げ半径	
	ナイロンチューブ	ウレタンチューブ
φ4	20	10
φ6	30	15
φ8	50	20
φ10	80	27
φ12	150	35
φ16	500	—

CMZ、FRZ
小形 FR
マルチ
マニホールド R
大形 F.R.L.
サブライン
クールセレータ
ドレン F
圧力計
膜式ドライヤ
チューブドライヤ
インライン F
QJレギュレータ
小形精密 R
ステンレス R
精密ステンレス R
電一空 R
DT コンプレッサ
QJ スタンダード ミニ
QJ スタンダード SUS
QJロータリ
TAC 継手
QJS
QJS ダイヤル付
スロットバルブ
ハンドバルブ
ストップ弁付 QJ
チェックバルブ
パワーレギュレータ
コネクタ
サブライジョイント
チューブ
圧力スイッチ
流量センサ
多チャンネル MSU
ショックアブソーバ
ハイドロ C・R
iB-Flow
スピードコントローラ
マフラ、エキゾースト
コンバータ、プリアダ
ホルダ & コラム
インジケータ
ブラチェーン
真空バルブ U
インラインエジェクタ
エジェクタ ME
エジェクタ FME
エジェクタ 多段
バキュームパッド
真空 R
真空（油用）シリンダ
非接触
真空 P ユニット
吸着 U VYP
DT 真空ポンプ
ピュアプロセス
フッ素ポンプ

CMZ FRZ
小形FR
マルチ
マニホー ルドR
大形 F.R.L.
サブ ライン
クール セレータ
ドレンF
圧力計
膜式 ドライヤ
チューブ ドライヤ
イン ラインF
QJ レギュレータ
小形 精密R
ステン レスR
精密ステ ンレスR
電一空 R
DTコン プレッサ
QJスタン ダードミニ
QJスタン ダードSUS
QJ ロータリ
TAC 継手
QJS
QJS ダイヤル付
スロットル バルブ
ハンド バルブ
ストップ 弁付QJ
チェック バルブ
パワーレ デューサ
コネクタ
サプライ ジョイント
チューブ
圧力 スイッチ
流量 センサ
多チャンネル MSU
ショック アブソーバ
ハイドロ C・R
iB- Flow
スピード コントローラ
マフラ・ エキゾースト
コンバータ・ プリーダ
ホルダ &コラム
インジ ケータ
ブラ チェーン
真空 バルブU
インライン エジェクタ
エジェクタ ME
エジェクタ FME
エジェクタ 多段
バキューム パッド
真空R
真空パッド用 シリンダ
非接触
真空P ユニット
吸着U VYP
DT真空 ポンプ
ビュア プロセス
フッ素 ポンプ