

インラインフィルタ

●PLF050N (捕集粒径:0.01 μ m)

●PLF100N (捕集粒径:0.01 μ m)

空気をみがく！

▶品質改善。

圧縮空気用 ファイナルフィルタ

フッ素系多孔質中空糸膜
エレメントを搭載

高い耐環境性

(切削油、アルコール雰囲気等)

樹脂ハウジング材質には
耐薬品性の高いPCTを採用



小形軽量

PLF050N : 15g

PLF100N : 35g

耐オゾン仕様

中空糸膜、Oリングともに
フッ素系材質を採用

インラインフィルタ

ろ過度 0.01 μ m **PLFシリーズ**

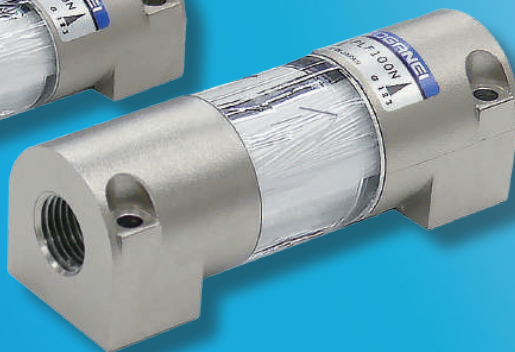
NEW

PLF050N
めねじタイプ
M5×0.8



NEW

PLF100N
めねじタイプ
Rc1/8



●捕集粒径0.01 μ m、捕集効率99.99%

●小形大流量:PLF050N ▶ 40L/min(ANR)

PLF100N ▶ 100L/min(ANR)

※空気圧力0.7MPa時の推奨最大流量(圧力降下量0.03MPa)

●フッ素系中空糸膜、フッ素ゴムを採用した**耐オゾン仕様**

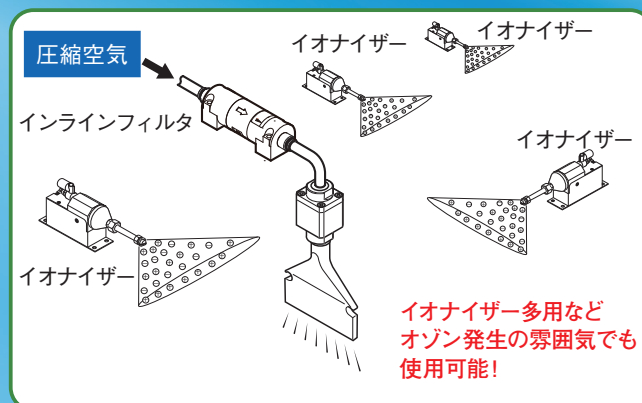
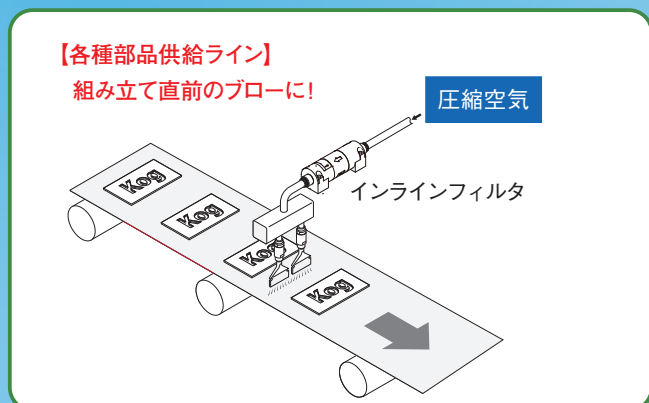
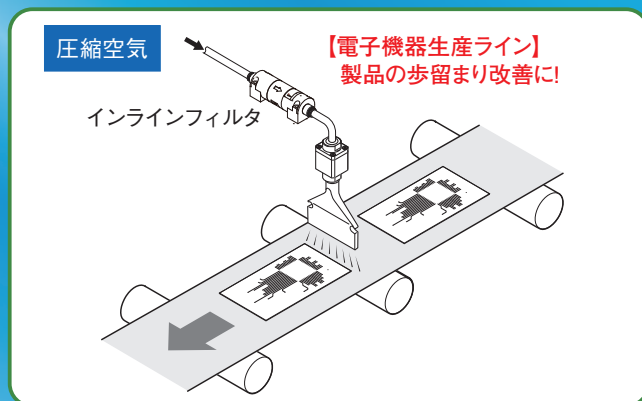
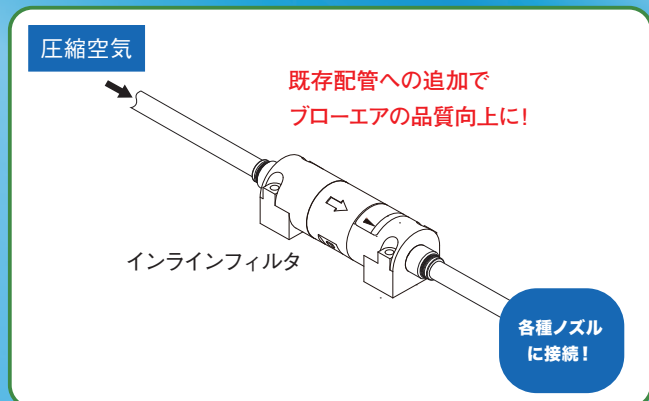
●樹脂ハウジングの材質に耐薬品性の高い**PCT**を採用 ▶ **切削油、アルコール類への耐性が向上**

●長寿命:同スペースの平膜エレメントに比べ**10倍以上の膜面積を確保**

ろ過度 μ m	形式	配管ポート		処理空気量L/min (ANR) 注	捕集効率%	正圧	負圧
0.01	PLF050N	めねじ	M5×0.8	40	99.99	○	—
	PLF100N	めねじ	Rc1/8	100	99.99	○	—

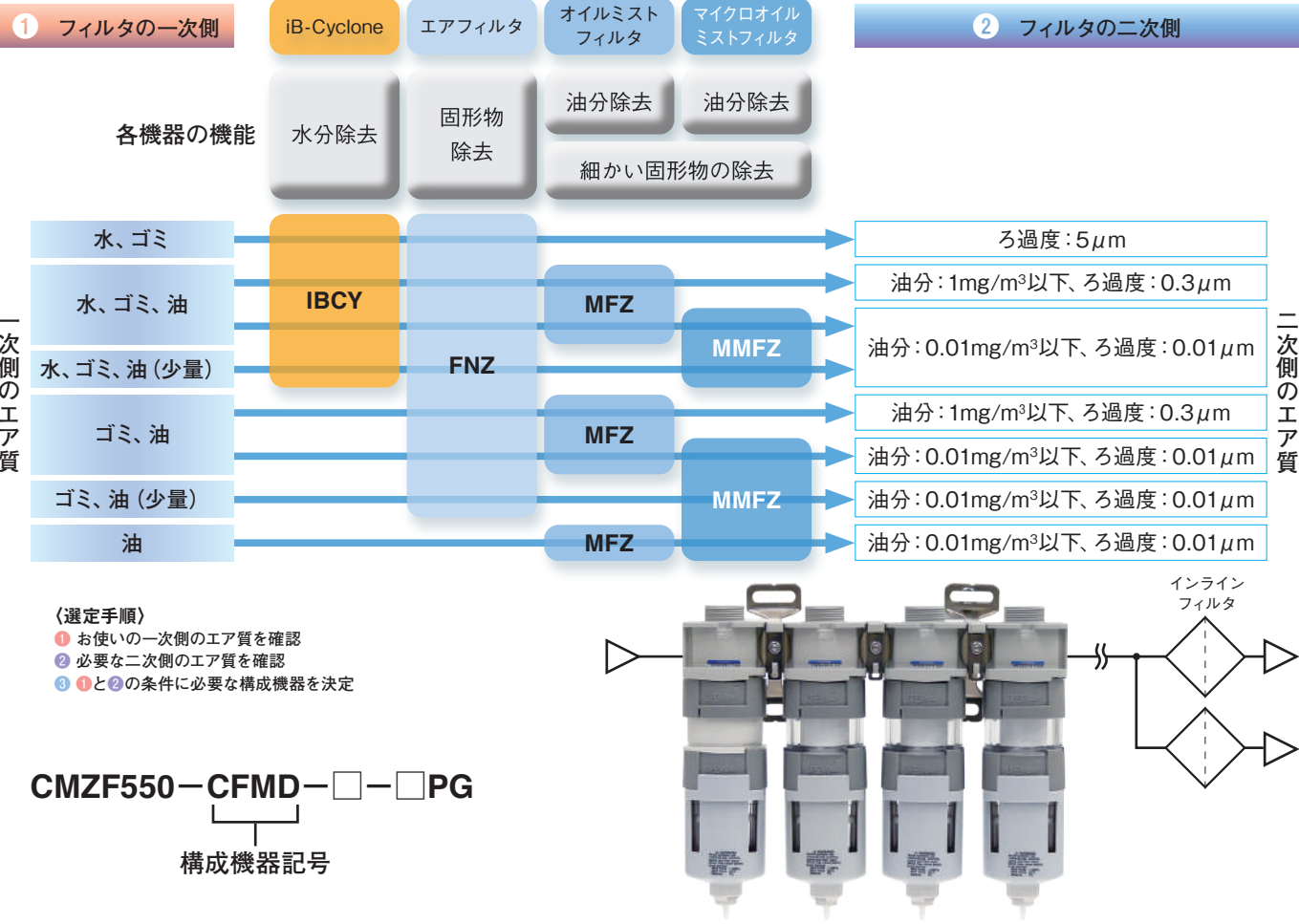
注：1次側圧力0.7MPa時の推奨最大流量

使用例



インラインフィルタに供給する空気について

●インラインフィルタは固形物除去を目的としているため、水分、油分は事前の除去が必要です。
下記に水分、油分除去機器の一例をご紹介します。選定する際の詳細につきましては
Catalog No.E4051「フィルタレギュレータFRZシリーズ、コンビネーションCMZシリーズ」をご覧ください。



■当社継手のご紹介（禁油仕様）

形状	形式	チューブ径	ねじサイズ	販売単位	適応機種
ストレート	ATS4-M5-D	4	M5×0.8	1袋（10個入）	PLF050N
	ATS6-M5-D	6	M5×0.8		PLF050N
	ATS6-01-D	6	Rc 1/8		PLF100N
	ATS8-01-D	8	Rc 1/8		PLF100N
エルボ	ATL4-M5-D	4	M5×0.8		PLF050N
	ATL6-M5-D	6	M5×0.8		PLF050N
	ATL6-01-D	6	Rc 1/8		PLF100N
	ATL8-01-D	8	Rc 1/8		PLF100N





機種種の選定および当該製品のご使用前に、この「安全上のご注意」をよくお読みの上、正しくお使いください。

以下に示す注意事項は、製品を安全に正しくお使いいただき、あなたや他の人々への危害や財産の損害を未然に防止するためのものです。

ISO4414(Pneumatic fluid power - General rules and safety requirements for systems and their components)、

JIS B 8370 (空気圧システム通則) およびその他の安全規則と併せて必ず守ってください。

指示事項は危険度、障害度により「危険」、「警告」、「注意」、「お願い」に区分けしています。

 危険	明らかに危険が予見される場合を表わします。 表示された危険を回避しないと、死亡もしくは重傷を負う可能性があります。 または財産の損傷、損壊の可能性があります。
 警告	直ちに危険が存在するわけではないが、状況によって危険となる場合を表わします。 表示された危険を回避しないと、死亡もしくは重傷を負う可能性があります。 または財産の損傷、損壊の可能性があります。
 注意	直ちに危険が存在するわけではないが、状況によって危険となる場合を表わします。 表示された危険を回避しないと、軽度もしくは中程度の傷を負う可能性があります。 または財産の損傷、損壊の可能性があります。
 お願い	負傷する等の可能性はないが、当該製品を適切に使用するために守っていただきたい内容です。

■当該製品は、一般産業機械用部品として、設計、製造されたものです。

■機器の選定および取扱いにあたっては、システム設計者または担当者等十分な知識と経験を持った人が必ず「安全上の注意」、「カタログ」、「取扱説明書」等を読んだ後に取り扱ってください。取扱いを誤ると危険です。

■「取扱説明書」等をお読みになった後は、当該製品をお使いになる方がいつでも読むことができるところに、必ず保管してください。

■「取扱説明書」等は、お使いになっている当該製品を譲渡されたり貸与される場合には、必ず新しく所有者となられる方が安全で正しい使い方を知るために、製品本体の目立つところに添付してください。

■この「安全上のご注意」に掲載しています危険・警告・注意はすべての場合を網羅していません。カタログ、取扱説明書をよく読んで常に安全を第一に考えてください。

危険

●下記の用途に使用しないでください。

- 1.人命および身体の維持、管理等に関する医療器具
- 2.人の移動や搬送を目的とする機構、機械装置
- 3.機械装置の重要保安部品

当該製品は、高度な安全性を必要とする用途に向けて企画、設計されています。人命を損なう可能性があります。

- 発火物、引火物等の危険物が存在する場所で使用しないでください。
当該製品は防爆形ではありません。発火、引火の可能性があります。
- 製品を取り付ける際には、必ず確実な保持、固定(ワークを含む)を行ってください。製品の転倒、落下、異常作動等によって、ケガをする可能性があります。
- 製品は絶対に改造しないでください。異常作動によるケガの原因になります。
- 製品の基本構造や性能・機能に関わる不適切な分解組立、修理は行なわないでください。ケガなどの原因になります。
- 製品に水をかけないでください。水をかけたり、洗浄したり、水中で使用したりすると、異常作動によるケガなどの原因になります。
- 製品の作動中は、手を触れたり身体を近付けたりしないでください。また、作動中の製品に内蔵または付帯する機構(スライドロックの解除、配管チューブや封止プラグの離脱、製品の取付位置調節等)の調節作業を行なわないでください。
製品の落下、異常作動、流体噴出によって、ケガをする可能性があります。

警告

- 当社製品は多様な条件下で使用されるため、そのシステムの適合性の決定は、システム設計の責任者が十分に評価した上で行なってください。
システムの所期の性能、安全性の保証は、システムの適合性を決定した設計者の責任になります。最新のカタログ、技術資料により、仕様の内容を十分に検討評価し、機器の故障の可能性について考慮していただき、フェイルセーフ等の安全性・信頼性を確保したシステムを構成してください。
- 製品の仕様範囲外では使用しないでください。仕様範囲外で使用すると、製品の故障、機能停止や破損の原因となります。また著しい寿命の低下を招きます。

- 製品にエアを供給する前および作動させる前には、必ず機器の作動範囲の安全確認を行ってください。不用意にエアを供給すると、作動部との接触によりケガをする可能性があります。
- 製品は火中に投じないでください。製品が破裂したり、有毒ガスが発生したりする可能性があります。
- 製品の上に乗ったり、足場にしたり、物を置いたりしないでください。転落事故、製品の転倒、落下によるケガ、製品の破損、損傷による誤作動、暴走等の原因になります。
- 製品に関わる保守点検、整備、または交換等の各種作業は、必ずエアまたは真空圧との接続を完全に遮断して、製品および製品が接続されている配管内の圧力が大気圧になったことを確認してから行なってください。特にコンプレッサまたは真空ポンプとエアタンクには、圧力が残留していますので注意してください。
配管内に圧力が残留していると、アクチュエータが不意に動くなどして、ケガをする可能性があります。
- 非常停止、停電などシステムの異常時に、機械が停止する場合、装置の破損・人身事故などが発生しないよう、安全回路あるいは装置の設計をしてください。
- 製品の配管は「カタログ」等で確認しながら正しく行なってください。誤った配管をするとアクチュエータ等の異常作動の原因になります。
- 海浜直射日光下や水銀燈付近などやオゾンが発生する装置近くで使用しないでください。オゾンによるゴム部品の劣化で性能・機能の低下や機能停止の原因になります。(オゾン対策品を除く)
- 仕様表に示す流体以外は使用しないでください。仕様外の流体を使用すると短期間での機能停止、急激な性能低下もしくは寿命の低下を招きます。
- 周囲に熱源があり、輻射熱を受ける場所では使用しないでください。
- 直射日光(紫外線)のあたる場所、高温多湿の場所、塵埃、塩分、鉄粉のある場所、流体および雰囲気中に有機溶剤、リン酸エステル系作動油、亜硫酸ガス、塩素ガス、酸類等が含まれている時は、使用しないでください。短期間での機能停止、急激な性能低下もしくは寿命の低下を招きます。なお材質については各主要部材質を参照してください。

注意

- 製品の取り付けには、作業スペースの確保をお願いします。作業スペースの確保がされないと日常点検や、メンテナンスなどができなくなり装置の停止や製品の破損につながります。
- 製品の上に乗ったり、足場にしたり、物を置くことにより本体への傷、打痕、変形を与えないでください。製品の破損、損傷による作動停止や性能低下の原因になります。
- 据付・調整等の作業をする場合は、不意にエアが入らぬよう作業中の表示をしてください。不意にエア源が入ると突然の作動によりケガをする可能性があります。
- 空気圧機器のエア漏れはゼロではありません。
圧力容器内の圧力(真空含む) 保持などの用途には、必要な容積、保持時間を考慮した設計をしてください。
保持力の低下により、ワークの落下や位置ずれ、装置の破損、ケガの可能性があります。

お願い

- 「カタログ」、「取扱説明書」等に記載のない条件や環境での使用、および航空施設、燃焼装置、娯楽機械、安全機器、その他人命や財産に大きな影響が予測されるなど、特に安全性が要求される用途への使用をご検討の場合は、定格、性能に対し余裕を持った使い方やフェイルセーフ等の安全対策に十分な配慮をしてください。なお、必ず当社営業担当までご相談ください。
- 製品を扱う場合は、必要に応じて保護手袋、保護メガネ、安全靴等を着用して安全を確保してください。
- 製品が使用不能、または不要になった場合は、産業廃棄物として適切な廃棄処理を行なってください。
- 空気圧機器は寿命による性能・機能の低下があります。空気圧機器は日常点検を実施し、システム上必要な機能を満たしていることを確認して未然に事故を防いでください。
- 製品に関してのお問い合わせは、最寄りの当社営業所または技術サービスセンターをお願いいたします。住所と電話番号はカタログの巻末に表示してあります。

その他

- 下記の事項を必ずお守りください。
 1. 当該製品を使用して空気圧システムを組む場合は当社の純正部品または適合品(推奨品)を使用すること。
保守整備等を行なう場合、当社純正部品、または適合品(推奨品)を使用すること。
所定の手段・方法を守ること。
 2. 製品の基本構造や性能・機能に関わる、不適切な分解組立は行わないこと。

安全上のご注意全般についてお守りいただけない場合は、当社は一切の責任を負えません。

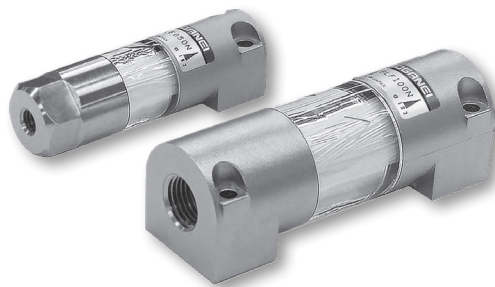
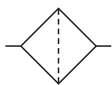
保証および免責事項

1. 保証期間
当社製品についての保証期間は、製品納入後1年間です。
※一部2年保証の製品がありますので、最寄の当社営業所または技術サービスセンターにご確認ください。
2. 保証の範囲および免責事項
 - (1) 当社および正規販売店・代理店で購入された製品が、保証期間内に当社の責により故障が生じた場合には、無償修理もしくは無償交換をいたします。また保証期間内であっても、製品には作動回数などの寿命を定めているものがありますので、最寄の当社営業所または技術サービスセンターにご確認ください。
 - (2) 当社製品の保証は製品単体の保証です。したがって、当社製品の故障および機能低下、性能低下に起因した付随的損害(本製品の修理、交換に要した諸費用など)に関しては、当社は一切責任を負いません。
 - (3) 当社製品の故障および機能低下、性能低下により誘発された損害、もしくはそれに起因した他の機器の損害に関しては、当社は一切責任を負いません。
 - (4) 当社カタログおよび、取扱説明書に記載されている製品仕様の範囲を超えた使用や保管、および取付け、据付、調整、保守等の注意事項に記載された以外の行為がされた場合の損害に関しては、当社は一切責任を負いません。
 - (5) 当社の責任以外での火災や、天災、第三者による行為、お客様の故意または、過失等により当社製品が故障した場合の損害に関しては、当社は一切責任を負いません。

インラインフィルタ

PLFシリーズ

表示記号



仕様

項目	形式	PLF050N	PLF100N
使用流体		空気、N ₂	
配管接続口径		M5×0.8	Rc1/8
捕集粒径	μm	0.01	
捕集効率	%	99.99	
処理空気量 ^{注1}	L/min(ANR)	40	100
使用圧力範囲	MPa	0～1.0	
保証耐圧力	MPa	1.5	
保証耐差圧力 ^{注2}	MPa	0.3	
使用温度範囲	℃	5～60	
質量	g	15	35

注1：1次側圧力0.7MPa時の推奨最大流量（圧力降下量0.03MPa）。詳細は⑥ページの流量特性をご覧ください。

2：瞬間的な差圧力発生時であり、定常的な使用は推奨最大流量内で使用してください。

注文記号

● PLF050N,PLF100N

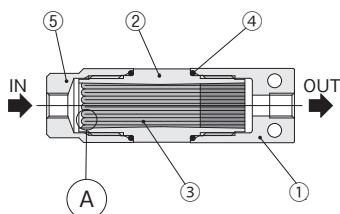
PLF N

本体形式 配管接続口径
050 — M5×0.8
100 — Rc1/8

インラインフィルタ

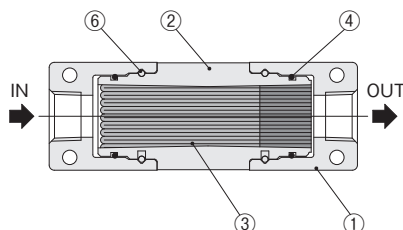
内部構造と各部名称・主要部材質

PLF050N

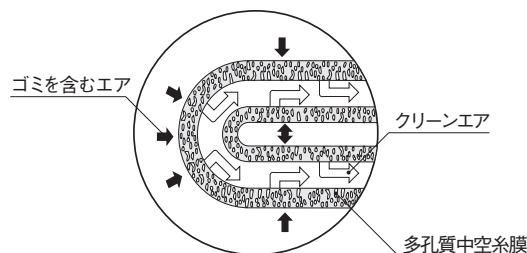


No.	名称	材質
①	本体	アルミ（無電解ニッケルめっき）
②	樹脂ハウジング	PCT
③	エレメント	フッ素系多孔質中空糸膜
④	Oリング	フッ素ゴム（FKM）
⑤	アダプタ（PLF050Nのみ）	アルミ（無電解ニッケルめっき）
⑥	止め輪（PLF100Nのみ）	SUS304

PLF100N



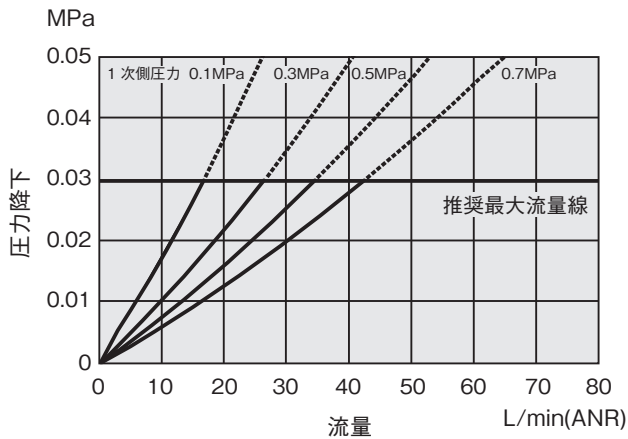
①：エレメント拡大図



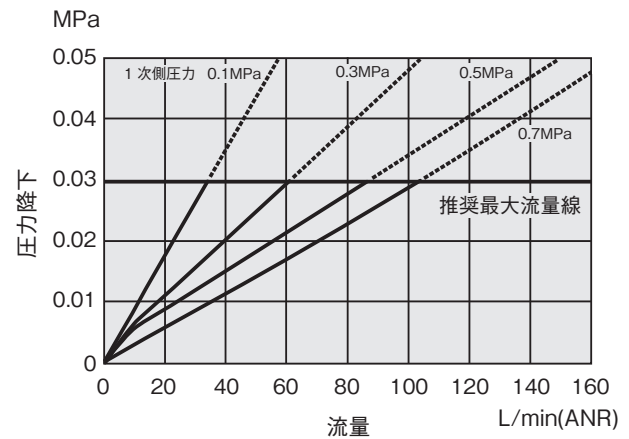
注意：PLF050NおよびPLF100Nは分解しないでください。

流量特性

PLF050N



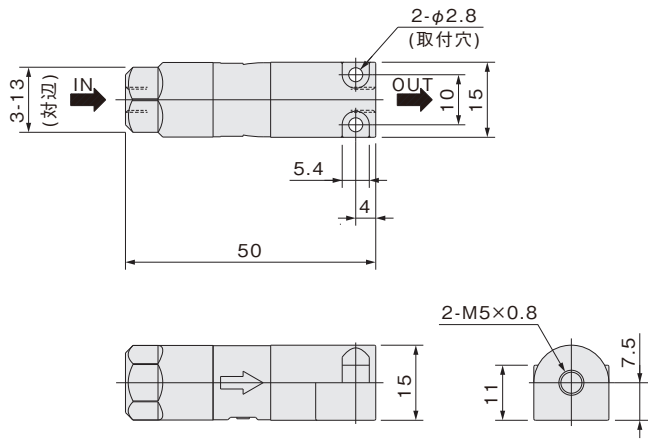
PLF100N



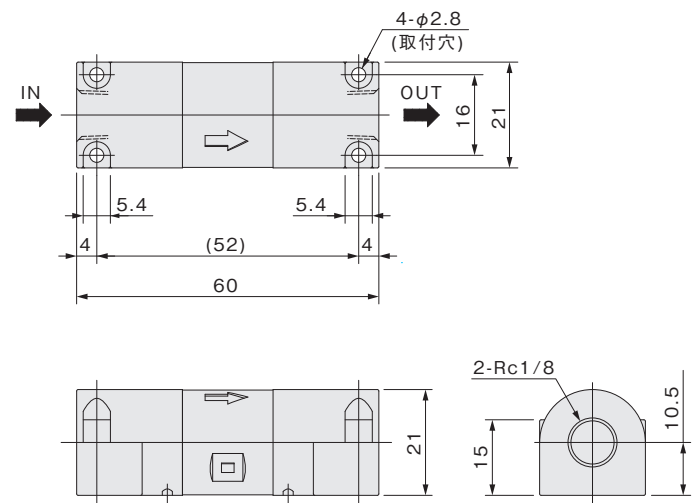
注意：定常的な使用は推奨最大流量内で使用してください。

寸法図 (mm)

PLF050N



PLF100N



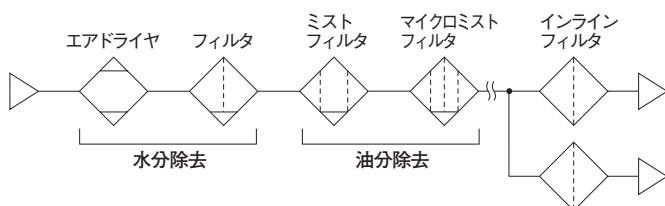
●IN側あるいはOUT側のどちらか2カ所のみでも取付可能です。



一般注意事項

1. 配管する前に、必ず配管内のフラッシング（圧縮空気の吹き流し）を十分に行ってください。配管作業中に発生した切り屑やシールテープ、錆などが混入すると、性能・機能低下や機能停止の原因となります。
2. 空気および N_2 以外の流体は使用しないでください。それ以外の使用を検討する場合は、必ず最寄りの当社営業所または技術サービスセンターへご相談ください。
3. 供給空気および周囲温度が使用温度範囲を超える場所での使用は避け、設置してください。
4. インラインフィルタは固形物除去を目的としているため、これ以外の水分・油分は事前に除去してください。

●推奨回路

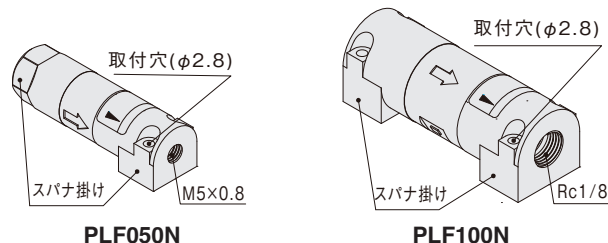


5. 水滴、油滴などがかかる場所や粉塵が多い場所で使用するときは、カバーなどで保護してください。
6. 製品には、外部より無理な力がかからないようにしてください。
7. 紫外線および風雨に直接製品をさらさないでください。



取付・配管

1. 配管作業時には、下図のように配管ねじのある金属部品をスパナ掛けに使用してください。なお、PLF100N の場合、金属部品と樹脂部品は円周方向に回せますが、回転使用に耐えるものではありません。極力回転させずに取り付けを行い、取り付け後には回転しないよう使用してください。

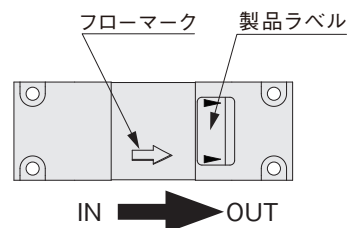


2. IN 側および OUT 側の配管ねじ部に鋼管・継手などを取り付ける場合は当社規定の推奨締付トルクで締め付けてください。

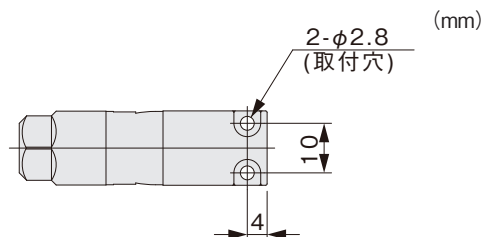
推奨締付トルク

	N・m	
接続ねじ	M5 × 0.8	R1/8
トルク	1 ~ 1.5	4.5 ~ 6.5

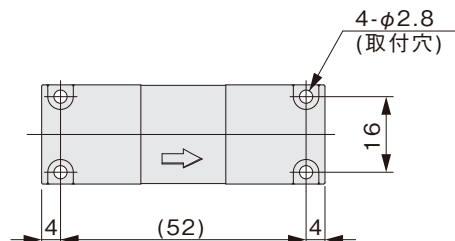
3. 製品に表示してある矢印（フローマーク）の向き、または製品ラベル内の黒色矢印の向きにエアが流れるように配管してください。（逆方向では使用しないでください）



4. 取付姿勢は自由ですが、本体に強い衝撃や振動が直接かからないようにしてください。
5. 固定する際は取付穴を使用し、確実に取り付けてください。なお、PLF100N の場合、IN 側あるいは OUT 側のどちらか 2 ヶ所のみでも取付可能ですが、回転しないように注意してください。



PLF050N



PLF100N

6. インラインフィルタには樹脂部品を使用しており、曲げモーメント、ねじりモーメントをかける取り付けはできません。製品が破損する原因となります。

Memo

A series of horizontal dotted lines for writing.

Memo

A series of horizontal dotted lines for writing.



株式会社コガネイ

□本社 □営業本部 □海外営業グループ
184-8533 東京都小金井市緑町 3-11-28

- 仙台営業所 984-0015 仙台市若林区卸町1-6-15 卸町セントラルビル4F
TEL (022) 232-0441 FAX (022) 232-0062
- 山形営業所 990-0828 山形市双葉町2-4-38 双葉中央ビル2F
TEL (023) 643-1751 FAX (023) 643-1752
- 宇都宮出張所 321-0953 栃木県宇都宮市東宿郷4-4-1 藤田ビル203号
TEL (028) 680-4720 FAX (028) 680-4730
- 群馬出張所 372-0812 群馬県伊勢崎市連取町3082-1 シルクタウンE号室
TEL (0270) 40-7651 FAX (0270) 40-6733
- 茨城出張所 300-1207 茨城県牛久市ひたち野東1-29-2 プログレス壱番館102
TEL (029) 830-7076 FAX (029) 830-7077
- 千葉出張所 273-0031 千葉県船橋市西船4-19-3 西船成島ビル7階D室
TEL (047) 431-3161 FAX (047) 431-3163
- 東京営業所 105-0023 東京都港区芝浦1-8-4 エムジー芝浦3F
TEL (03) 6436-5481 FAX (03) 6436-5491
- 西東京営業所 184-8533 東京都小金井市緑町3-11-28
TEL (042) 383-7122 FAX (042) 383-7133
- 北関東営業所 331-0812 埼玉県さいたま市北区宮原町3-527-1 第二シマ企画ビル5F
TEL (048) 662-6951 FAX (048) 662-7606
- 南関東営業所 243-0014 神奈川県厚木市旭町1-8-6 パストラルビル3F 302
TEL (046) 220-1851 FAX (046) 220-1850
- 長野営業所 399-4102 長野県駒ヶ根市飯坂2-6-1
TEL (0265) 83-7111 FAX (0265) 82-5535
- 長岡出張所 940-0061 新潟県長岡市城内町3-5-1 レーベン長岡205
TEL (0258) 31-8801 FAX (0258) 31-8831
- 金沢営業所 921-8011 石川県金沢市入江2-54 中村ビル5F
TEL (076) 292-1193 FAX (076) 292-1195
- 静岡営業所 422-8066 静岡市駿河区泉町2-3 アズマビル4F
TEL (054) 286-6041 FAX (054) 286-8483
- 浜松出張所 430-0901 静岡県浜松市中区曳馬6-5-31 田畑ハイソルシアスⅢ1F101号
TEL (053) 416-3535 FAX (053) 416-3537
- 名古屋営業所 464-0858 名古屋市千種区千種3-25-19 第1シロキビル5F
TEL (052) 745-3820 FAX (052) 745-3821
- 刈谷出張所 472-0026 愛知県知立市東上重原4-123 MTビル2F
TEL (0566) 84-5336 FAX (0566) 85-0228
- 京都営業所 600-8177 京都市下京区鳥丸通五条下ル大坂町391 第10長谷ビル7F
TEL (075) 344-8811 FAX (075) 344-8815
- 大阪営業所 532-0004 大阪市淀川区西宮原2-7-38 新大阪西浦ビル8F
TEL (06) 6398-6131 FAX (06) 6398-6135
- 神戸営業所 650-0017 兵庫県神戸市中央区楠町6-2-4 ハーバースカイビル7F
TEL (078) 371-0511 FAX (078) 371-0510
- 広島営業所 730-0041 広島市中区小町3-19 リファレンス広島小町ビル5F
TEL (082) 546-2351 FAX (082) 546-2352
- 福岡営業所 812-0011 福岡市博多区博多駅前2-19-29 博多相互ビル4F
TEL (092) 411-5526 FAX (092) 451-2895
- 北九州出張所 802-0801 北九州市小倉南区富士見2-4-13 Fujimi Square 401
TEL (093) 932-7771 FAX (093) 932-7772
- 熊本営業所 862-0913 熊本県熊本市東区尾ノ上2-3-33
TEL (096) 383-7171 FAX (096) 383-7172
- 駐在所 □札幌 □岩手 □秋田 □郡山 □甲府 □上田 □富山
□福井 □滋賀 □岡山 □松山 □徳島 □南九州
- 海外営業グループ 184-8533 東京都小金井市緑町3-11-28
TEL (042) 383-7271 FAX (042) 383-7276
○KOGANEI International America, Inc. (アメリカ)
○上海小金井国際貿易(中国) ○台湾小金井貿易(台湾)
○KOGANEI KOREA CO., LTD. (韓国)
○KOGANEI (THAILAND) CO., LTD. (タイ)
○KOGANEI AUTOMATION (MALAYSIA) SDN.BHD. (マレーシア)
○KOGANEI ASIA PTE. LTD. (シンガポール)
- 工場 □東京(小金井) □長野(駒ヶ根) ○九州コガネイ(都城)
○上海小金井電子(中国) ○コガネイベトナム
- 流通センター □長野(駒ヶ根)
- 技術サービスセンター 184-8533 東京都小金井市緑町3-11-28
TEL (042) 383-7172 FAX (042) 383-7206

お客様技術相談窓口

フリーダイヤル

0120-44-0944

受付時間 9:00~12:00/13:00~17:30

(土日、休日、年末年始を除く)

お気軽にお問い合わせください。

- このカタログは2023年8月現在のものです。
- 記載されている仕様および外観は、改良のため予告なく変更することがあります。最新の情報は当社ホームページ等でご確認ください。