

ホルダ&コラムチューブ

alpha series

ホルダ & コラムチューブは

- アクチュエータの確実な動きを支持する
高信頼の周辺ツールです。
- 機械装置のあらゆる設計、組立ニーズに
柔軟に応える高品質のサポート機器です。
- コラムチューブは重荷重に耐える3タイプ9バリエーション。

注文記号

●コラムチューブ

PHP

コラムチューブ

■チューブ外径と全長

チューブ外径	全長
40	300,450,600
54	450,600,750
74	600,750,900

●ホルダ

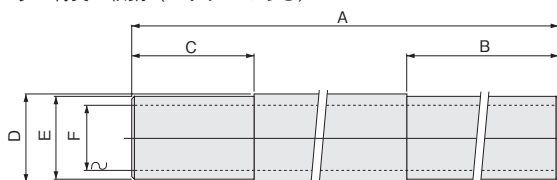
ホルダ基本形式
PHU——ユニオンタイプ
PHB——ベースタイプ

接続チューブ外径
40——φ40
54——φ54
74——φ74

寸法図 (mm)

コラムチューブ 材質：軟鋼（ニッケルめっき）

●PHP



■質量

形式	全長	300	450	600	750	900
PHP40	900	1480	2290	—	—	—
PHP54	—	2970	4410	5700	—	—
PHP74	—	—	6300	8090	9900	—

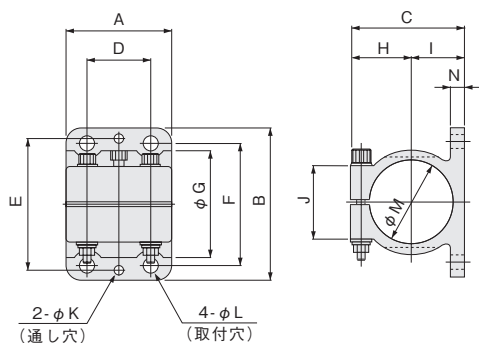
記号	A					B					C	D	E	F	
形式	全長	300	450	600	750	900	300	450	600	750					900
PHP40		300	450	600	—	—	全加工※1	全加工※1	300	—	—	70	φ 42.7	φ 40h8 _{0.039}	φ 32.7
PHP54		—	450	600	750	—	全加工※2		300	300	—	80	φ 57	φ 54h8 _{0.046}	φ 43
PHP74		—	—	600	750	900	—	—	300	300	300	120	φ 76.3	φ 74h8 _{0.046}	φ 62.3

※1：φ40h8^{0.039}で全加工します。

※2：φ54h8^{0.046}で全加工します。

ホルダ 材質：アルミ合金鋳物（黒色塗装）

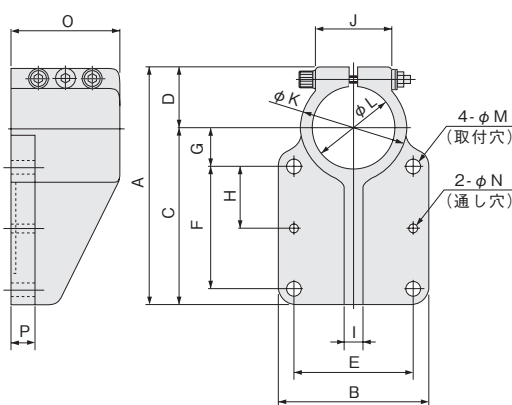
●PHU（ユニオンタイプ）



■質量

形式	質量
PHU40	320
PHU54	510
PHU74	1170

●PHB（ベースタイプ）



■質量

形式	質量
PHB40	440
PHB54	850
PHB74	2280

形式	記号	A	B	C	D	E	F	G	H	I	J	K	L	M	N
PHU40		60	80	62	40	68	60	54	32	30	40	4	7	40H8 ^{+0.046} ₀	8
PHU54		70	100	75	40	86	80	70	40	35	50	5	9	54H8 ^{+0.046} ₀	10
PHU74		90	140	100	60	120	110	94	53	47	70	6	11	74H8 ^{+0.015} ₀	12

形式	記号	A	B	C	D	E	F	G	H	I	J	K	L	M	N	O	P
PHB40		112	80	80	32	60	50	20	25	10	40	54	40H8 ^{+0.039} ₀	7	4	60	12
PHB54		155	100	115	40	80	80	25	40	12	50	70	54H8 ^{+0.046} ₀	9	5	70	15
PHB74		203	140	150	53	110	105	30	55	20	70	94	74H8 ^{+0.046} ₀	11	6	110	20