

## PEN CYLINDERS ペンシリンダ INDEX

RoHS指令規制物質対応製品

特長/シリーズ紹介	272
取扱い要領と注意事項	274
複動形・押出単動形・引込単動形	276
φ2.5・φ4押出単動形	287
回転レスシリンダ	289
両ロッドシリンダ	294
引側ストローク調節シリンダ	298
押側ストローク調節シリンダ	300
耐熱シリンダ	302
低油圧シリンダ	304
デュアルストロークシリンダ	306
多位置形シリンダ	308
クリーンシステム対応シリンダ	311
可変クッション付シリンダ	315
リニアベアリング形シリンダ	318
スピードコントローラ付シリンダ	321
センサスイッチ	324
取付金具・ロッド先端金具	327



**注意**

ご使用になる前に後付ページの「安全上のご注意」を必ずお読みください。

ミニ
ビット
ノック
マルチ
ジグ C
ジグ C
ストローク
ジグ C
低摩擦
ベアリング
ペン
スリム
ツイン
ポート
ダイナ
KSD
ガイドジグ
6~10
ガイドジグ
12~63
ツイン
ロッドφ6
ツイン
ロッド B
アルファ
ツイロッド
アクシス
シリンダ
スライド
ユニット
ハイ
マルチ
ミニガイド
スライド
ロッド
スライド
Z
スライド
GT
ミニガイド
テーブル
ORV
ORC
φ10
ORCA
ORGA
ORK
ORC
φ63,φ80
ORW
MRW
ORB
MRV
MRC
MRG
MRB
ORS
MRS
RAP
RAT
RAF
RAN
RAG
RWT
スイング
ツイスト
エアハンド
ハンド
フラット形
エアハンド
三爪
ハンド
メカ
ハンド
ラバー
ハンド
MJC
コンプラ
イアンス
コンプラ
θレス
SHM
マイクロ
SHM
高速
バルバック
低速
シリンダ
リニア
磁気
ストローク
センサ
センサ
スイッチ
CJ
CRE

ミニ  
ビット  
ノック  
マルチ  
ジグ C  
ジグ C  
ストロー  
ジグ C  
低摩擦  
ベシック  
ペン  
スリム  
ツイン  
ポート  
ダイナ  
KSD  
ガイドジグ  
6~10  
ガイドジグ  
12~63  
ツイン  
ロッドφ6  
ツイン  
ロッドφ8  
アルファ  
ツインロッド  
アクシス  
シリンドラ  
スライド  
ユニット  
ハイ  
マルチ  
ミニガイド  
スライダ  
ロッド  
スライダ  
Z  
スライダ  
GT  
ミニガイド  
テーブル  
ORV  
ORC  
φ10  
ORCA  
ORGA  
ORK  
ORC  
φ63,φ80  
ORW  
MRW  
ORB  
MRV  
MRC  
MRG  
MRB  
ORS  
MRS  
RAP  
RAT  
RAF  
RAN  
RAG  
RWT  
スイング  
ツイスト  
エアハンド  
Lハンド  
フラット形  
エアハンド  
三爪  
ハンド  
メカ  
ハンド  
ラバー  
ハンド  
MJC  
コンプラ  
イアンス  
コンプラ  
θレス  
SHM  
マイクロ  
SHM  
高速  
バルバック  
低速  
シリンドラ  
リニア  
磁気  
ストロー  
クセンサ  
センサ  
スイッチ  
CJ  
CRE

小形で、使い勝手の良さから、幅広い業種の生産ラインで使われる  
ニーズに応じて、さらに軽量化と耐久性をアップして

# ペンシリンドラ



ステンレスチューブによる  
アクチュエータ領域を拓いた  
ヨガネイ・ペンシリンドラが、  
一段とユーザーフレンドリー  
となりました！

## さらにシリーズ拡充！

φ 2.5、φ 4 押出単動形

回転レス形

よりコンパクトな  
装置設計に最適。

3つの作動形式の  
回転レスタイプ。

## LINE UP PRODUCTS



シリンドラ径	276ページ	276ページ	276ページ	287ページ	289ページ	294ページ	298ページ	300ページ
2.5mm				●				
4mm				●				
6mm	●	●	●					
10mm	●	●	●		●	●	●	●
16mm	●	●	●		●	●	●	●

# ペンシリンダ。 リフレッシュデビュー！

## さらに軽量化 **30%**

両エンドカバーを始めとする黄銅部品をアルミ系合金に変更して、従来品より30%以上の軽量化を実現しました。  
(複動形φ10,60mmストローク：旧製品は55g→現ペンシリンダは33g)



## 取付簡単&シンプル

エンドカバーの形状を丸形から角形に変更して、スパナによる簡単取付けを可能にしました。



## 4mm角センサスイッチ

装置全体の省スペース化に最適な4mm角センサスイッチを採用しています。

注：φ2.5、φ4押出単動形シリンダには付きません。



## さらに **10%** コンパクト

本体寸法を短縮することにより、装置全体の省スペース化と小形化を実現します。  
(複動形φ10,60mmストローク,センサシリンダの場合)



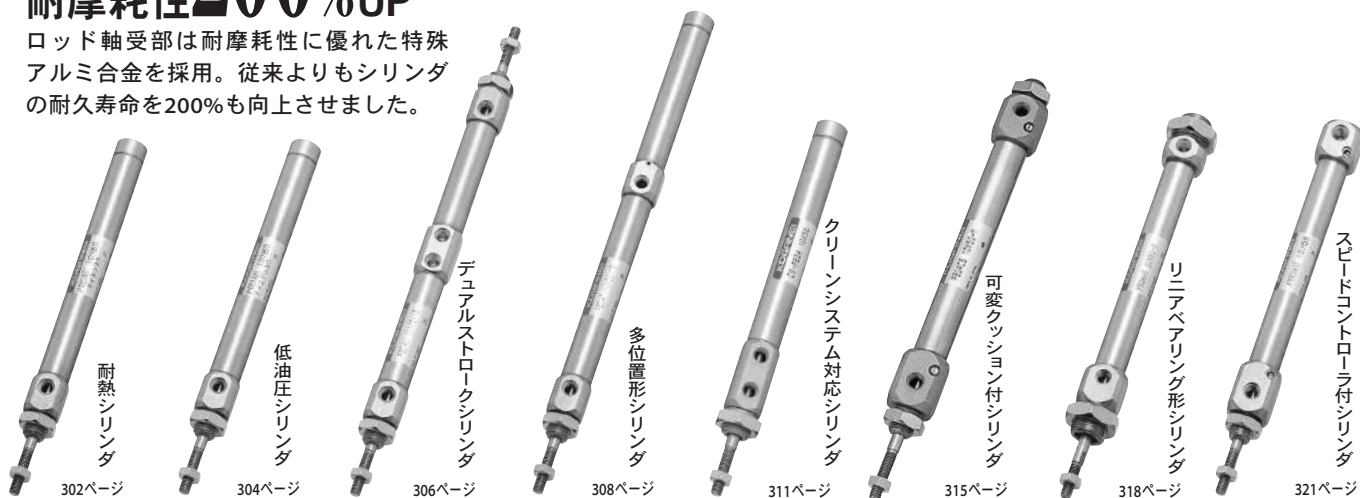
現ペンシリンダ



旧ペンシリンダ

## 耐摩耗性 **200%** UP

ロッド軸受部は耐摩耗性に優れた特殊アルミ合金を採用。従来よりもシリンダの耐久寿命を200%も向上させました。



○印は受注生産品です。

ミニ ビット
ノック
マルチ
ジグ C
ジグ C ストローク
ジグ C 低摩擦
ペーシック
ペン
スリム
ツイン ポート
ダイナ
KSD
ガイドジグ 6~10
ガイドジグ 12~63
ツイン ロッドφ6
ツイン ロッド B
アルファ サイズロッド
アクシス シリンダ
スライド ユニット
ハイ マルチ
ミニガイド スライド
ロッド スライド
Z スライド
GT
ミニガイド テーブル
ORV
ORC φ10
ORCA ORGA
ORK
ORC φ63,φ80
ORW MRW
ORB
MRV
MRC MRG
MRB
ORS MRS
RAP
RAT
RAF
RAN
RAG
RWT
スイング
ツイスト
エアハンド
シハンド
フラット形 エアハンド
三爪 ハンド
メカ ハンド
ラバー ハンド
MJC
コンプラ イアンス
コンプラ θレス
SHM マイクロ
SHM
高速 バルブバック
低速 シリンダ
リニア 磁気
ストローク センサ
センサ スイッチ
CJ CRE

ミニ  
ビット  
ノック  
マルチ  
ジグ C  
ジグ C  
ストロー  
ジグ C  
低摩擦  
ベース  
ベン  
スリム  
ツイン  
ポート  
ダイナ  
KSD  
ガイドジグ  
6~10  
ガイドジグ  
12~63  
ツイン  
ロッドφ6  
ツイン  
ロッドφ8  
アルファ  
ツインロッド  
アクシス  
シリンド  
スライド  
ユニット  
ハイ  
マルチ  
ミニガイド  
スライダ  
ロッド  
スライダ  
Z  
スライダ  
GT  
ミニガイド  
テーブル  
ORV  
ORC  
φ10  
ORCA  
ORGA  
ORK  
ORC  
φ63,φ80  
ORW  
MRW  
ORB  
MRV  
MRC  
MRG  
MRB  
ORS  
MRS  
RAP  
RAT  
RAF  
RAN  
RAG  
RWT  
スイング  
ツイスト  
エアハンド  
Lハンド  
フラット形  
エアハンド  
三爪  
ハンド  
メカ  
ハンド  
ラバー  
ハンド  
MJC  
コンプラ  
イアンス  
コンプラ  
θレス  
SHM  
マイクロ  
SHM  
高速  
バルバック  
低速  
シリンド  
リニア  
磁気  
ストロー  
センサ  
センサ  
スイッチ  
CJ  
CRE

取扱い要領と注意事項



一般注意事項

取付

ナット及び継手を締め付ける際は、下記の推奨締付トルクにて締め付けてください。

・取付ナット締付トルク [N・m]			
タイプ	シリンダ径 [mm]	推奨締付トルク	
		ロッド先端ねじ部 (ねじ径 [mm])	カバーねじ部 (ねじ径 [mm])
標準	2.5	—	0.18 (M2.5 × 0.45)
	4	0.18 (M2 × 0.4)	0.5 (M4 × 0.7)
	6	0.63 (M3 × 0.5)	2.4 (M6 × 1)
	10	1.5 (M4 × 0.7)	6.0 (M8 × 1)
	16	3.0 (M5 × 0.8)	12.0 (M10 × 1)
回転レス	10	1.5 (M4 × 0.7)	12.0 (M10 × 1)
	16	3.0 (M5 × 0.8)	16.9 (M12 × 1)
リニア ベアリング	10	1.5 (M4 × 0.7)	12.0 (M12 × 1)
	16	3.0 (M5 × 0.8)	26.0 (M16 × 1)
クリーン システム	6	0.63 (M3 × 0.5)	6.0 (M8 × 1)
	10	1.5 (M4 × 0.7)	12.0 (M10 × 1)
	16	3.0 (M5 × 0.8)	12.0 (M12 × 1)

・ポート部締付トルク [N・m]		・スイッチバンド締付けトルク [N・m]	
ポートサイズ [mm]	推奨締付トルク	取付ねじ	推奨締付けトルク
M3 × 0.5	0.7	M3 × 0.5	0.3
M5 × 0.8	1 ~ 1.5		

単動形シリンダへの配管

単動形シリンダは、直接配管によりエアを供給すると、速度が使用速度範囲を超えてしまい、破損する場合があります。必ずメーターイン制御のスピードコントローラを使用し、許容運動エネルギーが確保できる範囲の速度で使用をお願いします。

空気源

1. 配管する前に、必ず配管内のフラッシング (圧縮空気の吹き流し) を十分に行なってください。配管作業中に発生した切屑やシールテープ、錆などが混入すると、空気漏れなどの作動不良の原因となります。
2. 使用流体は空気を使用し、それ以外の流体の使用はご相談ください。
3. シリンダに使用される空気は、劣化したコンプレッサ油などを含まない清浄な乾燥空気を使用してください。シリンダやバルブの近くにエアフィルタ (ろ過度40μm以下) を取り付けてドレンやゴミを取り除いてください。またエアフィルタのドレン抜きは定期的に行なってください。ドレンやゴミなどがシリンダ内に入ると作動不良の原因となります。

潤滑

無給油で使用できますが、給油をする場合には、タービン油 1 種 (ISO VG32) 相当品を使用してください。スピンドル油、マシン油の使用は避けてください。

雰囲気

水滴、油滴などがかかる場所や粉塵が多い場所で使用するときは、カバーなどで保護してください。



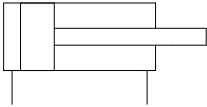


- ミニ  
ビット
- ノック
- マルチ
- ジグ C
- ジグ C  
ストローク
- ジグ C  
低摩擦
- ベーシック
- ペン
- スリム
- ツイン  
ポート
- ダイナ
- KSD
- ガイドジグ  
6～10
- ガイドジグ  
12～63
- ツイン  
ロッドφ6
- ツイン  
ロッド 8
- アルファ  
ツインロッド
- アクシス  
シリンダ
- スライド  
ユニット
- ハイ  
マルチ
- ミニガイド  
スライダ
- ロッド  
スライダ
- Z  
スライダ
- GT
- ミニガイド  
テーブル
- ORV
- ORC  
φ10
- ORCA  
ORGA
- ORK
- ORC  
φ63,φ80
- ORW  
MRW
- ORB
- MRV
- MRC  
MRG
- MRB
- ORS  
MRS
- RAP
- RAT
- RAF
- RAN
- RAG
- RWT
- スイング
- ツイスト
- エアハンド
- Lハンド
- フラット形  
エアハンド
- 三爪  
ハンド
- メカ  
ハンド
- ラバー  
ハンド
- MJC
- コンプラ  
イアンス
- コンプラ  
θレス
- SHM  
マイクロ
- SHM
- 高速  
バルブバック
- 低速  
シリンダ
- リニア  
磁気
- ストローク  
センサ
- センサ  
スイッチ
- CJ
- CRE

# ペンシリンダ

## 耐熱シリンダ

### 表示記号



### 仕様

項目		シリンダ径mm		6	10	16
作動形式		複動形				
取付形式		別表による				
使用流体		空 気				
使用圧力範囲	MPa	0.3～0.7	0.2～0.7	0.15～0.7		
保証耐圧力	MPa	1.05				
使用温度範囲	℃	0～150				
使用速度範囲	mm/s	50～500				
クッション		なし	固定式（ゴムバンパ）			
給油		不 要				
配管接続口径		M5×0.8				

備考：パッキン類はフッ素系ゴムを使用します。仕様の詳細は最寄りの当社営業所へお問い合わせください。



### シリンダ径とストローク

mm			
径	標準ストローク注	製作可能最大ストローク	ストローク公差
6	5、10、15、20、25、30、35、40、45、50、55、60	100	+1.5 0
10	5、10、15、20、25、30、35、40、45、50、55、60 75、100、125、150	150	
16	5、10、15、20、25、30、35、40、45、50、55、60 75、100、125、150、175、200	200	

注：中間ストロークについては下記の対応となります。  
5で割り切れるストロークはチューブを切断。  
5で割り切れないストロークは一段上のストロークにカラー詰め。

### 取付形式

取付形式	名称	備考
1	両フート形	出荷時、製品に添付
1A	片フート形注	出荷時、製品に添付
3	フランジ形	出荷時、製品に添付
7	クレビス形（ピン金具付）	工場にて組付け出荷
7-7C	支持金具付クレビス形（ピン金具付）	支持金具は製品に添付

注：ストロークが60mmを超える場合のフート金具は、両フート形を使用してください。

### 注文記号

**PB DAF 10×30** — □ — □ — □

シリンダ径  
×  
ストローク

DAF — 片ロッド複動、  
耐熱形

ペンシリンダシリーズ

ロッド先端金具（出荷時添付φ10、φ16のみ）  
無記入—ロッド先端金具なし  
I — I形ナックル  
Y — Y形ナックル（ピン金具付）

取付形式（クレビス形以外の金具は、出荷時添付）  
無記入—基本形  
1 — 両フート形（ヘッドカバー M仕様のみ取付可。）  
1A — 片フート形注  
3 — フランジ形  
7 — クレビス形（ピン金具付）（φ10、φ16のみ）  
7-7C — 支持金具付クレビス形（ピン金具付）（φ10、φ16のみ）

注：ストロークが60mmを超える場合のフート金具は  
両フート形を使用してください。

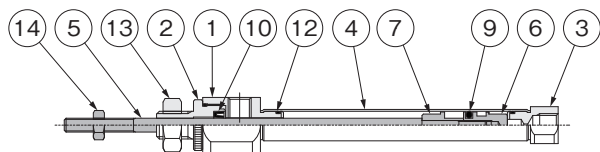
ヘッドカバー配管仕様（クレビス形にはありません）  
無記入—軸方向配管  
A — 横方向配管  
M — 横方向配管、マウントねじ付（φ10、φ16のみ）

[注意] 耐熱シリンダにセンサスイッチは使用できません。

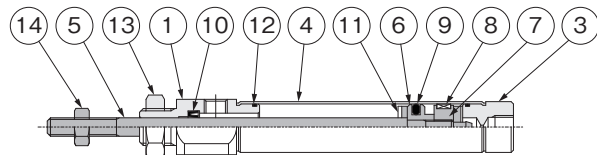
## 構造図 (分解はできません)

### ●複動形

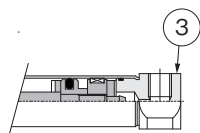
PBDAF6×St



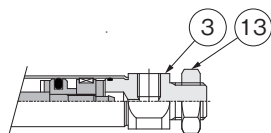
PBDAF10×St  
PBDAF16×St



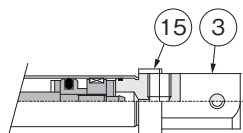
### ●横方向配管 (-A)



### ●マウントねじ付 (-M)



### ●クレビス形 (-7)



## 質量

●質量は標準の複動形(標準シリンダ)と全く同じです。277ページをご参照ください。

## 寸法図

●寸法図は標準の複動形と全く同じです。279～281ページをご参照ください。

## 各部名称と主要部材質

NO.	名称	材質	備考
①	ロッドカバー	アルミ合金 (ニッケルめっき)	φ 6 のみ
②	グランドメタル		
③	ヘッドカバー		
④	シリンダチューブ	ステンレス鋼	
⑤	ピストンロッド		
⑥	ピストン	アルミ合金	
⑦	ハウジング		
⑧	ウェアリング	PTFE	φ 6 なし
⑨	ピストンパッキン	合成ゴム (フッ素ゴム)	φ 6 なし
⑩	ロッドパッキン		
⑪	パンパ		
⑫	O リング	軟鋼 (ニッケルめっき)	
⑬	マウントナット		
⑭	ロッド先端ナット		
⑮	ピン金具	—	— 7 のみ

ミニ  
ビット  
ノック  
マルチ  
ジグ C  
ジグ C  
ストローク  
ジグ C  
低摩擦  
ペーシック  
ベン  
スリム  
ツイン  
ポート  
ダイナ  
KSD  
ガイドジグ  
6~10  
ガイドジグ  
12~63  
ツイン  
ロッドφ6  
ツイン  
ロッド B  
アルファ  
ツイロッド  
アクシス  
シリンド  
スライド  
ユニット  
ハイ  
マルチ  
ミニガイド  
スライダ  
ロッド  
スライダ  
Z  
スライダ  
GT  
ミニガイド  
テーブル  
ORV  
ORC  
φ10  
ORCA  
ORGA  
ORK  
ORC  
φ63,φ80  
ORW  
MRW  
ORB  
MRV  
MRC  
MRG  
MRB  
ORS  
MRS  
RAP  
RAT  
RAF  
RAN  
RAG  
RWT  
スイング  
ツイスト  
エアハンド  
Lハンド  
フラット形  
エアハンド  
三爪  
ハンド  
メカ  
ハンド  
ラバー  
ハンド  
MJC  
コンプラ  
イアンス  
コンプラ  
θレス  
SHM  
マイクロ  
SHM  
高速  
バルバック  
低速  
シリンド  
リニア  
磁気  
ストローク  
センサ  
センサ  
スイッチ  
CJ  
CRE

## 最低作動圧力

作動形式	シリンダ径 mm	最低作動圧力 MPa
複動形	6	0.12
	10	0.08
	16	0.06
押出単動形	6	0.3
	10	0.15
	16	
引込単動形	6	0.35
	10	0.15
	16	

## 取付形式

取付形式	名称	備考
1	両フート形	出荷時、製品に添付
1A	片フート形 <sup>注</sup>	出荷時、製品に添付
3	フランジ形	出荷時、製品に添付
7	クレビス形(ピン金具付)	組付け出荷
7-7C	支持金具付クレビス形(ピン金具付)	支持金具は出荷時添付

注：ストロークが60mmを超える場合のフート金具は、両フート形を使用してください。

## 質量

作動形式	取付形式	径 mm	ストロークmm																		加算質量					センサスイッチ (1個に付き) <sup>※2</sup>	横方向配管 -A -M	
																					取付金具			センサ シリンダ				
			5	10	15	20	25	30	35	40	45	50	55	60	75	100	125	150	175	200	片フート	フランジ	クレビス <sup>※1</sup>					
複動形	基本形	6	12.9	13.5	14.1	14.7	15.3	15.9	16.5	17.1	17.7	18.3	18.9	19.5	—	—	—	—	—	—	7	5	—	0.5	A : 20 B : 50	1	—	
		10	20.3	21.5	22.6	23.8	24.9	26	27.2	28.3	29.5	30.6	31.7	32.9	34	35.2	36.3	37.4	—	—	7	5	—	1		2	6	
		16	38.5	40.3	42.1	43.9	45.7	47.5	49.3	51.1	52.9	54.7	56.5	58.3	60.1	61.9	63.7	65.5	67.3	69.1	18	12	—	2		3	8	
	クレビス形 (ピン金具付)	10	24.3	25.5	26.6	27.8	28.9	30	31.2	32.3	33.5	34.6	35.7	36.9	38	39.2	40.3	41.4	—	—	—	—	32	1		—	—	
		16	49.5	51.3	53.1	54.3	56.7	58.5	60.3	62.1	63.9	65.7	67.5	69.3	71.1	72.9	74.7	76.5	78.3	80.1	—	—	45	2		—	—	
押出単動形	基本形	6	9.6	10.2	10.8	13.9	14.5	15	16.5	17.1	17.6	18.3	18.9	19.4	—	—	—	—	—	—	7	5	—	0.5		—	—	
		10	18.9	20	21.1	24	25.1	26.2	31.4	32.5	33.6	34.8	35.9	37	—	—	—	—	—	—	7	5	—	1		2	6	
		16	39	40.8	42.5	47.7	49.5	51.2	61	62.8	64.5	66.3	68.1	69.8	—	—	—	—	—	—	18	12	—	2		3	8	
	クレビス形 (ピン金具付)	10	20.9	24	25.1	27.9	29.1	30.2	35.4	36.5	37.6	38.8	39.9	41	—	—	—	—	—	—	—	—	32	1		—	—	
		16	50	51.8	53.5	58.7	60.5	62.2	72	73.8	75.5	77.3	79.1	80.8	—	—	—	—	—	—	—	—	45	2		—	—	
引込単動形	基本形	6	11.6	12.2	12.8	15.8	16.4	16.9	—	—	—	—	—	—	—	—	—	—	—	—	7	5	—	0.5	—	—		
		10	21	22.6	24.1	27	28.1	29.2	—	—	—	—	—	—	—	—	—	—	—	—	7	5	—	1	—	—		
		16	41.7	43.5	45.3	50.3	52.1	53.8	—	—	—	—	—	—	—	—	—	—	—	—	18	12	—	2	—	—		
	クレビス形 (ピン金具付)	10	25	26.6	28.1	31.6	32.4	33.2	—	—	—	—	—	—	—	—	—	—	—	—	—	—	32	1	—	—		
		16	52.7	54.5	56.3	61.3	63.1	64.8	—	—	—	—	—	—	—	—	—	—	—	—	—	—	45	2	—	—		

備考：マウントナット、ロッド先端ナットを含みます。

両フート金具の質量は上記片フート金具質量の2倍を加算してください。

注1：支持金具・ピン金具付

2：センサスイッチ各形式（ZC253□、ZC230□、ZC201□、ZC205□）共通です。

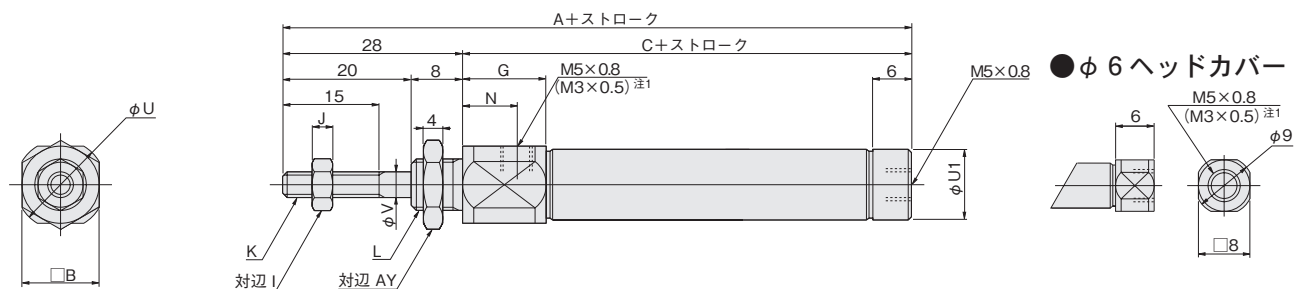
計算例：複動形センサシリンダの片フート金具付、シリンダ径10mm、ストローク45mmにZC253Aを2個付の質量は、  
29.5+7+1+40=77.5g

## 単動形スプリング戻り力

シリンダ径 mm	スプリング戻り力												ストローク エンド
	5St	10St	15St	20St	25St	30St	35St	40St	45St	50St	55St	60St	
6	3.0	2.5	2.0	2.5	2.3	2.0	2.7	2.5	2.4	2.3	2.2	2.0	3.5
10	5.1	4.4	3.7	4.4	4.0	3.7	4.6	4.4	4.2	4.0	3.8	3.7	5.9
16	8.5	7.3	6.1	7.3	6.7	6.1	7.6	7.3	7.0	6.7	6.4	6.1	9.8

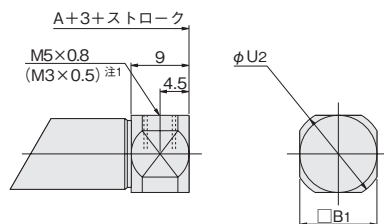


●基本形PBDA □ シリンダ径 × ストローク



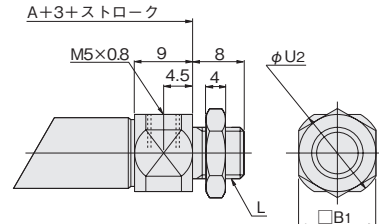
●横方向配管 (-A)

PBDA □ シリンダ径 × ストローク -A



●横方向配管、マウントねじ付 (-M) 注2

PBDA □ シリンダ径 × ストローク -M

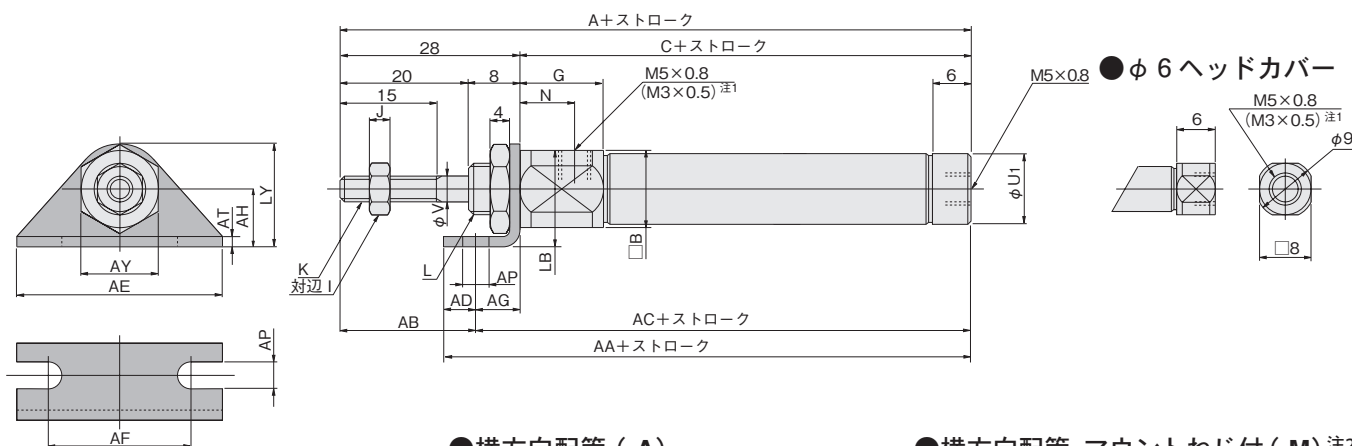


径	記号	A	C	B	B <sub>1</sub>	G	I	J	K	L	N	U	U <sub>1</sub>	U <sub>2</sub>	V	AY
6		77	49	12	8	14.5	5.5	2.4	M3×0.5	M6×1	10	14	—	10.8	3	10
10		71	43	12	12	13	7	3.2	M4×0.7	M8×1	8.5	14	11	14	4	12
16		71.5	43.5	17	17	11.5	8	4	M5×0.8	M10×1	7	19	17	19	5	14

注1: φ6のみ対応。

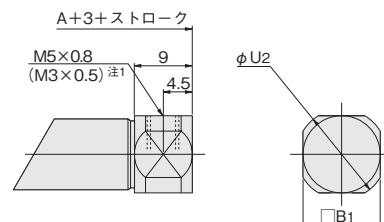
2: φ6にはありません。

●片フート形 PBDA □ シリンダ径 × ストローク -1A



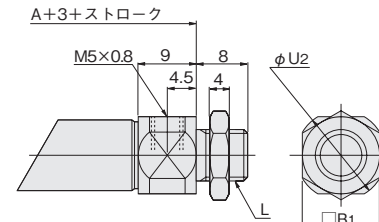
●横方向配管 (-A)

PBDA □ シリンダ径 × ストローク -A-1A



●横方向配管、マウントねじ付 (-M) 注2

PBDA □ シリンダ径 × ストローク -M-1A



径	記号	A	B	C	B <sub>1</sub>	G	I	J	K	L	N	U <sub>1</sub>	U <sub>2</sub>	V	AA	AB	AC	AD	AE	AF	AG	AH
6		77	12	49	8	14.5	5.5	2.4	M3×0.5	M6×1	10	—	10.8	3	61	21	56	5	32	22.2	7	9
10		71	12	43	12	13	7	3.2	M4×0.7	M8×1	8.5	11	14	4	55	21	50	5	32	22.2	7	9
16		71.5	17	43.5	17	11.5	8	4	M5×0.8	M10×1	7	17	19	5	58.5	19	52.5	6	42	29.2	9	14

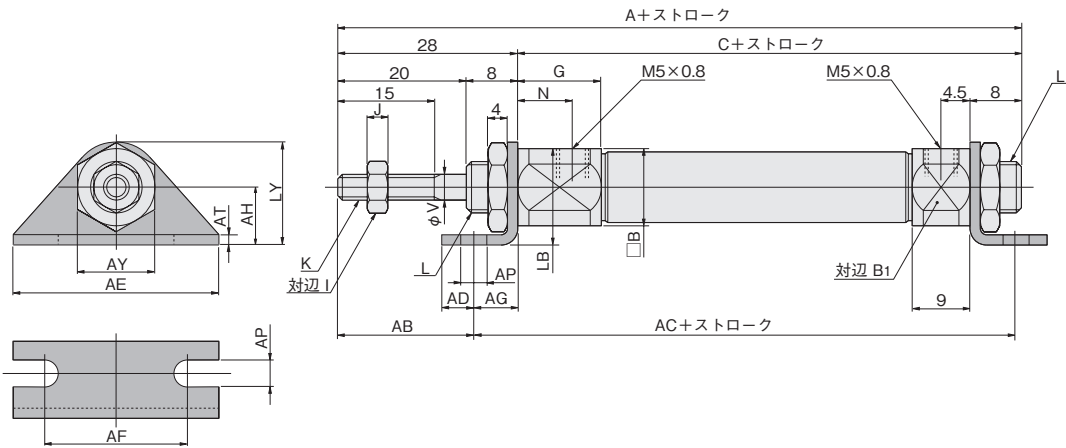
径	記号	AP	AT	AY	LB	LY
6		4.2	1.6	10	15	16
10		4.2	1.6	12	15	16
16		5.2	2.3	14	22.5	24

注1: φ6のみ対応。

2: φ6にはありません。

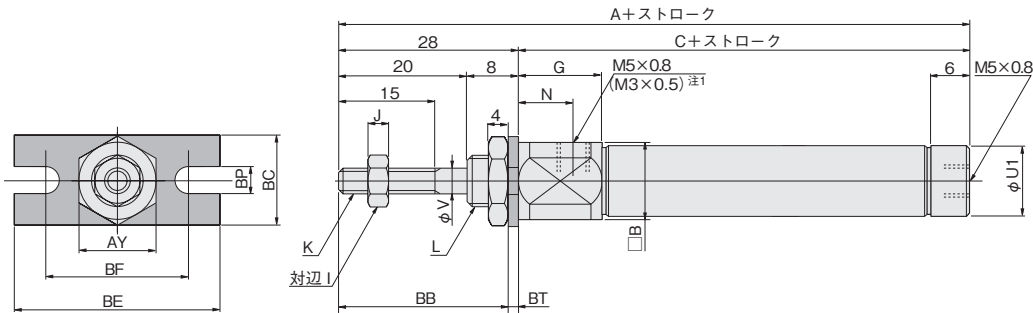
ミニ  
ビット  
ノック  
マルチ  
ジグC  
ジグC  
ストローク  
ジグC  
低摩擦  
ベアリング  
ペン  
スリム  
ツイン  
ポート  
ダイナ  
KSD  
ガイドジグ  
6~10  
ガイドジグ  
12~63  
ツイン  
ロッドφ6  
ツイン  
ロッドB  
アルファ  
ツイロッド  
アクスス  
シリンダ  
スライド  
ユニット  
ハイ  
マルチ  
ミニガイド  
スライダ  
ロッド  
スライダ  
Z  
スライダ  
GT  
ミニガイド  
テーブル  
ORV  
ORC  
φ10  
ORCA  
ORGA  
ORK  
ORC  
φ63,φ80  
ORW  
MRW  
ORB  
MRV  
MRC  
MRG  
MRB  
ORS  
MRS  
RAP  
RAT  
RAF  
RAN  
RAG  
RWT  
スイング  
ツイスト  
エアハンド  
Lハンド  
フラット形  
エアハンド  
三爪  
ハンド  
メカ  
ハンド  
ラバー  
ハンド  
MJC  
コンプラ  
イアンス  
コンプラ  
θレス  
SHM  
マイクロ  
SHM  
高速  
バルブバック  
低速  
シリンダ  
リニア  
磁気  
ストローク  
センサ  
センサ  
スイッチ  
CJ  
CRE

●両フート形 PBDA □ シリンダ径 × ストローク -M-1

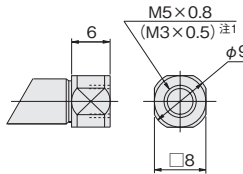


記号	A	C	B	B <sub>1</sub>	G	I	J	K	L	N	V	AB	AC	AD	AE	AF	AG	AH	AP	AT	AY	LB	LY
10	82	54	12	12	13	7	3.2	M4×0.7	M8×1	8.5	4	21	60	5	32	22.2	7	9	4.2	1.6	12	15	16
16	82.5	54.5	17	17	11.5	8	4	M5×0.8	M10×1	7	5	19	64.5	6	42	29.2	9	14	5.2	2.3	14	22.5	24

●フランジ形 PBDA □ シリンダ径 × ストローク -3

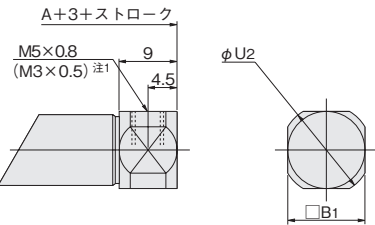


●φ 6 ヘッドカバー



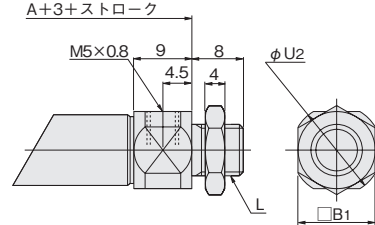
●横方向配管 (-A)

PBDA □ シリンダ径 × ストローク -A-3



●横方向配管、マウントねじ付 (-M) 注2

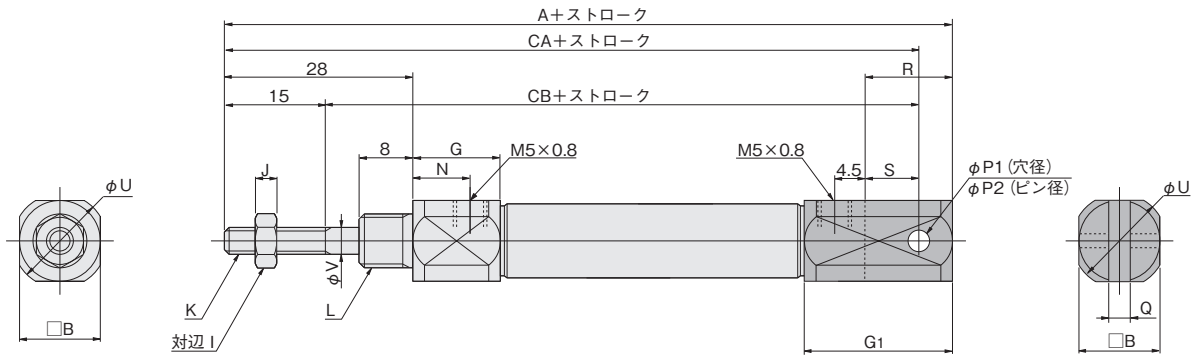
PBDA □ シリンダ径 × ストローク -M-3



記号	A	C	B	B <sub>1</sub>	G	I	J	K	L	N	U <sub>1</sub>	U <sub>2</sub>	V	AY	BB	BC	BE	BF	BP	BT
6	77	49	12	8	14.5	5.5	2.4	M3×0.5	M6×1	10	—	10.8	3	10	26.4	14	32	22.2	4.2	1.6
10	71	43	12	12	13	7	3.2	M4×0.7	M8×1	8.5	11	14	4	12	26.4	14	32	22.2	4.2	1.6
16	71.5	43.5	17	17	11.5	8	4	M5×0.8	M10×1	7	17	19	5	14	25.7	20	42	29.2	5.2	2.3

注1: φ 6 のみ対応。  
注2: φ 6 にはありません。

●クレビス形 PBDA ☐ シリンダ径 × ☐ ストローク -7



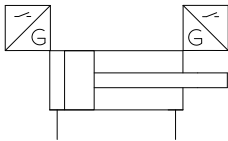
径	記号	A	B	G	G <sub>1</sub>	I	J	K	L	N	P <sub>1</sub>	P <sub>2</sub>	Q	R	S	U	V	CA	CB
10		87	12	13	22	7	3.2	M4×0.7	M8×1	8.5	3.2 <sup>+0.09 +0.06</sup>	3.2 <sup>+0.03 +0</sup>	3.2 <sup>+0.2 +0.1</sup>	13	8	14	4	82	67
16		92.5	17	11.5	27	8	4	M5×0.8	M10×1	7	5 <sup>+0.09 +0.06</sup>	5 <sup>+0.03 +0</sup>	6.5 <sup>+0.2 +0.1</sup>	18	10	19	5	84.5	69.5

ミニ ピット
ノック
マルチ
ジグ C
ジグ C ストローク
ジグ C 低摩擦
ベアリング
ペン
スリム
ツイン ポート
ダイナ
KSD
ガイドジグ 6~10
ガイドジグ 12~63
ツイン ロッドφ6
ツイン ロッド B
アルファ ツイロッド
アクシス シリンダ
スライド ユニット
ハイ マルチ
ミニガイド スライダ
ロッド スライダ
Z スライダ
GT
ミニガイド テーブル
ORV
ORC φ10
ORCA ORGA
ORK
ORC φ63,φ80
ORW MRW
ORB
MRV
MRC MRG
MRB
ORS MRS
RAP
RAT
RAF
RAN
RAG
RWT
スイング
ツイスト
エアハンド
ハンド
フラット形 エアハンド
三爪 ハンド
メカ ハンド
ラバー ハンド
MJC
コンプラ イアンス
コンプラ θレス
SHM マイクロ
SHM
高速 バルブバック
低速 シリンダ
リニア
磁気
ストローク センサ
センサ スイッチ
CJ CRE

# センサスイッチ

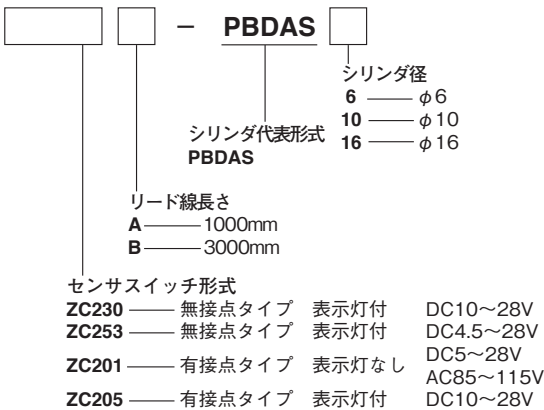
無接点タイプ・有接点タイプ

## 表示記号

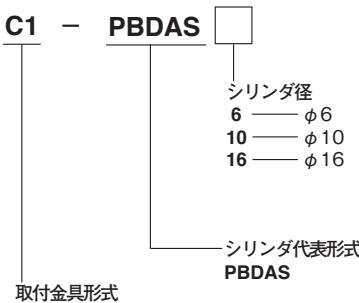


## センサスイッチ注文記号

### ●センサスイッチ（取付バンド付）の場合



### ●取付バンドのみの場合（センサホルダ添付）



●センサスイッチの詳細は1819ページをご覧ください。

## センサスイッチ取付可能最小シリンドストローク

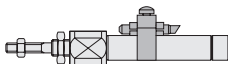
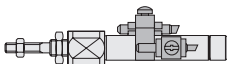
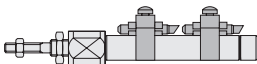
センサスイッチの形式と取付数または取付位置によりセンサスイッチ取付可能な最小シリンドストロークは下記表のようになります。

### ●2個取付

#### ●一直線上に取り付けた場合

#### ●位置をずらして取り付けた場合

### ●1個取付



センサスイッチ 形式	2個取付		1個取付
	一直線上	位置をずらした場合	
<b>ZC230</b> □・ <b>ZC253</b> □	30	5	5
<b>ZC201</b> □・ <b>ZC205</b> □		10	

## センサスイッチ作動範囲・応差・最高感度位置

### ●作動範囲：ℓ

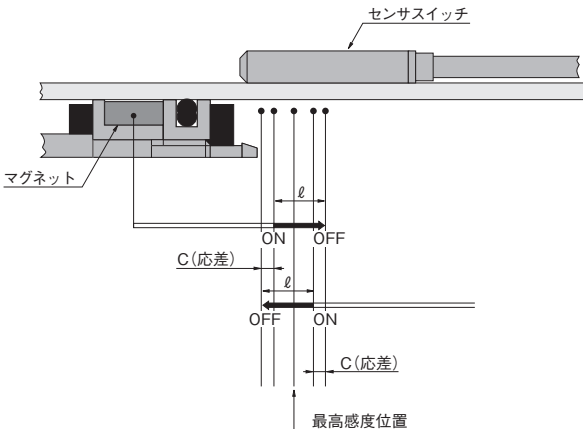
ピストンが移動してリードスイッチがONしてから、さらにピストンが同方向に移動してOFFするまでの範囲をいいます。

### ●応差：C

ピストンが移動してセンサスイッチがONした位置からピストンを逆方向に移動してOFFするまでの距離をいいます。

シリンド径	<b>ZC230</b> □・ <b>ZC253</b> □		<b>ZC201</b> □・ <b>ZC205</b> □	
	作動範囲	応差	作動範囲	応差
<b>6</b>	1.5～2.5	0.3以下	4～6	1.4以下
<b>10</b>	2.0～3.0	0.3以下	4～6	1.5以下
<b>16</b>	2.5～3.5	0.3以下	5～7	1.8以下

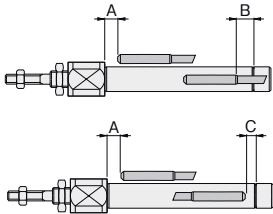
注：作動範囲および応差は参考値とします。



# センサスイッチ取付位置

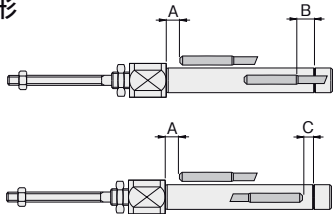
センサスイッチを図の位置(表中の数値は参考値)に取り付けると、ストロークエンドでマグネットがスイッチの最高感度位置にきます。

## ●複動形



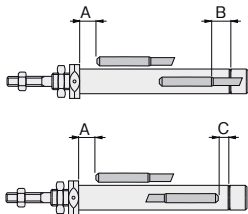
シリンダ径		mm		
センサ スイッチ形式	記号	6	10	16
ZC230□ ZC253□	A	3.5	3.3	4.5
	B	0	4.3	3.5
	C	8	3.7	4.5
ZC201□	A	4	3.8	5
	B	-2.5	1.8	1
	C	8.5	4.2	5
ZC205□	A	1.5	1.3	2.5
	B	-2	2.3	1.5
	C	6	1.7	2.5

## ●引込単動形



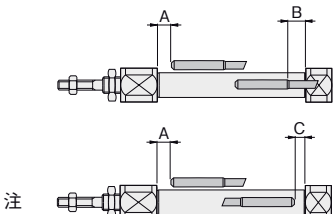
シリンダ径		mm			
センサ スイッチ形式	記号	ストローク	6	10	16
ZC230□ ZC253□	A	—	3.5	3.3	4.5
	B	0~15 16~30	0 5	0.7 5.7	1.5 6.5
	C	0~15 16~30	8 13	8.7 13.7	9.5 14.5
ZC201□	A	—	4	3.8	5
	B	0~15 16~30	2.5 7.5	3.2 8.2	4 9
	C	0~15 16~30	8.5 13.5	9.2 14.2	10 15
ZC205□	A	—	1.5	1.3	2.5
	B	0~15 16~30	2 7	2.7 7.7	3.5 8.5
	C	0~15 16~30	6 11	6.7 11.7	7.5 12.5

## ●押出単動形



シリンダ径		mm			
センサ スイッチ形式	記号	ストローク	6	10	16
ZC230□ ZC253□	A	0~15 16~30 31~60	3.5 8.5 23.5	8.3 13.3 23.3	9.5 14.5 24.5
		B	—	4.3	3.5
		C	—	3.7	4.5
ZC201□	A	0~15 16~30 31~60	4 9 24	8.8 13.8 23.8	10 15 25
		B	—	-2.5	1
		C	—	8.5	4.2
ZC205□	A	0~15 16~30 31~60	1.5 6.5 21.5	6.3 11.3 21.3	7.5 12.5 22.5
		B	—	-2	1.5
		C	—	6	1.7

## ●可変クッション付・リニアベアリング形・スピードコントローラ付



注

(イラストはスピードコントローラ付)

シリンダ径		mm	
センサ スイッチ形式	記号	10 <sup>注</sup>	16
ZC230□ ZC253□	A	3.3	4.5
	B	4.3	3.5
	C	3.7	4.5
ZC201□	A	3.8	5
	B	1.8	1
	C	4.2	5
ZC205□	A	1.3	2.5
	B	2.3	1.5
	C	1.7	2.5

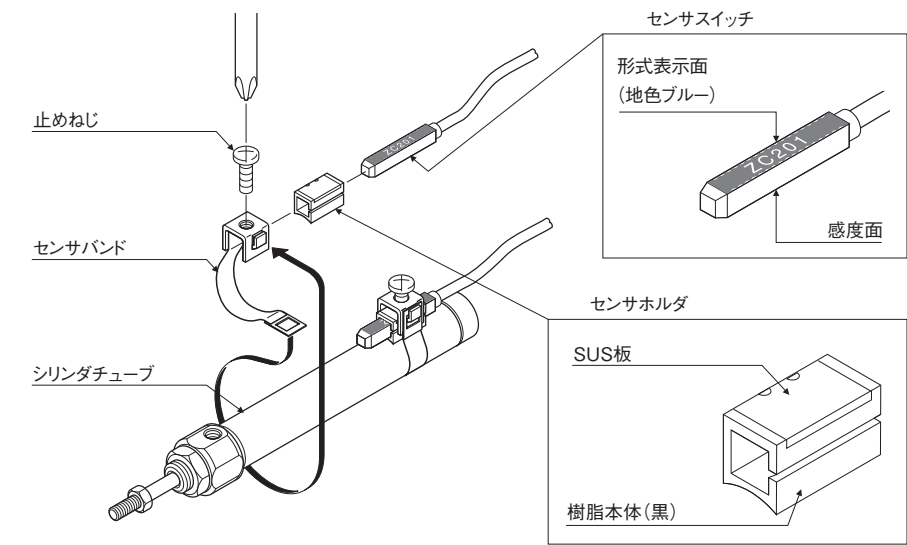
注：φ10の場合は必ず図のように、表示灯がカバー側に、リード線が内側にくるように取り付けてください。

ミニ ピット
ノック
マルチ
ジグC
ジグC ストローク
ジグC 低摩擦
ペーシック
ペン
スリム
ツイン ポート
ダイナ
KSD
ガイドジグ 6~10
ガイドジグ 12~63
ツイン ロッドφ6
ツイン ロッドB
アルファ ツイロッド
アクサス シリンド
スライド ユニット
ハイ マルチ
ミニガイド スライダ
ロッド スライダ
Z
Z スライダ
GT
ミニガイド テーブル
ORV
ORC φ10
ORCA ORGA
ORK
ORC φ63,φ80
ORW MRW
ORB
MRV
MRC MRG
MRB
ORS MRS
RAP
RAT
RAF
RAN
RAG
RWT
スイング
ツイスト
エアハンド
レハンド
フラット形 エアハンド
三爪 ハンド
メカ ハンド
ラバー ハンド
MJC
コンプラ イアンス
コンプラ θレス
SHM マイクロ
SHM
高速 バルバック
低速 シリンド
リニア 磁気
ストローク センサ
センサ スイッチ
CJ CRE

ミニ ビット
ノック
マルチ
ジグ C
ジグ C ストローク
ジグ C 低摩擦
ベースック
ペン
スリム
ツイン ポート
ダイナ
KSD
ガイドジグ 6～10
ガイドジグ 12～63
ツイン ロッドφ6
ツイン ロッドφ8
アルファ ツインロッド
アクシス シリンダ
スライド ユニット
ハイ マルチ
ミニガイド スライド
ロッド スライド
Z スライド
GT
ミニガイド テーブル
ORV
ORC φ10
ORCA ORGA
ORK
ORC φ63,φ80
ORW MRW
ORB
MRV
MRC MRG
MRB
ORS MRS
RAP
RAT
RAF
RAN
RAG
RWT
スイング
ツイスト
エアハンド
レハンド
フラット形 エアハンド
三爪 ハンド
メカ ハンド
ラバー ハンド
MJC
コンプラ イアンス
コンプラ θレス
SHM マイクロ
SHM
高速 バルバック
低速 シリンダ
リニア 磁気
ストローク センサ
センサ スイッチ
CJ CRE

## センサスイッチ取付時の注意

センサスイッチを取り付ける場合は、必ずセンサホルダのSUS板およびセンサスイッチの形式表示面が止めねじ側にくる（止めねじがセンサホルダのSUS板に当たる）ように取り付けてください。なお、止めねじの締付トルクは0.3N・m以下としてください。



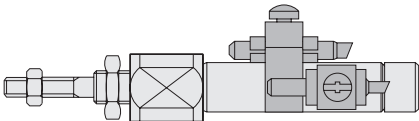
### ●取付時の注意

ZC形のセンサスイッチは形式表示面（地色ブルー）の対面が感度面側になります。取り付ける際は、シリンダチューブ側に感度面が（止めねじ側に形式表示面が）くるように取り付けてください。

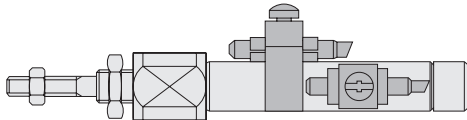
センサホルダは、SUS板が止めねじ側にくるように取り付けてください。

## ストローク別センサスイッチ取付方法

### ●ストローク5mmの場合



### ●ストローク10mmの場合

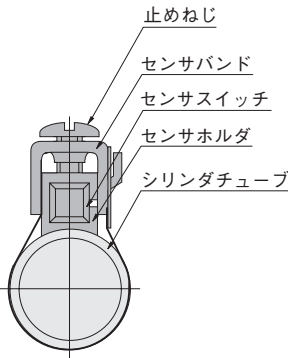


### センサホルダ位置及び移動要領

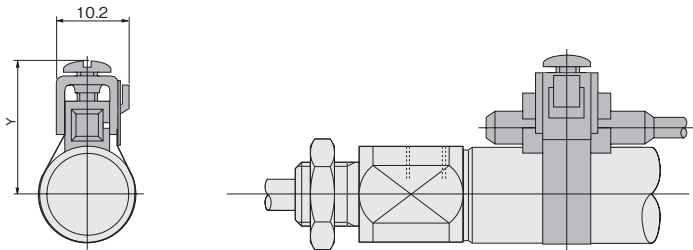
- ストローク 5mm のシリンダにセンサスイッチ 2 個を取り付ける場合にはセンサホルダをセンサスイッチの中央に組み付けることはできません。
- ストローク 5mm のシリンダにセンサスイッチ 2 個を取り付ける場合は止めねじをゆるめセンサホルダが図の位置になるようにセンサスイッチを移動し、所定の位置に取り付けてください。
- ストローク10mm以上の場合は図のようにセンサスイッチのほぼ中央にセンサホルダが組み付けられます。

## センサスイッチ移動要領

- 止めねじをゆるめるとセンサスイッチは軸方向および円周方向に自由に移動することができます。
- センサスイッチを軸方向に微調整する場合、止めねじを少しゆるめる（半回転程度）ことにより、センサスイッチのみ移動することができます。
- 止めねじ締付けトルクは0.3N・m以下にしてください。



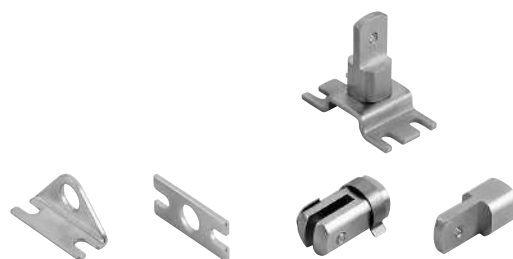
## センサスイッチ取付寸法図 (mm)



径	記号	Y
6	(16)	
10	(18)	
16	(21)	

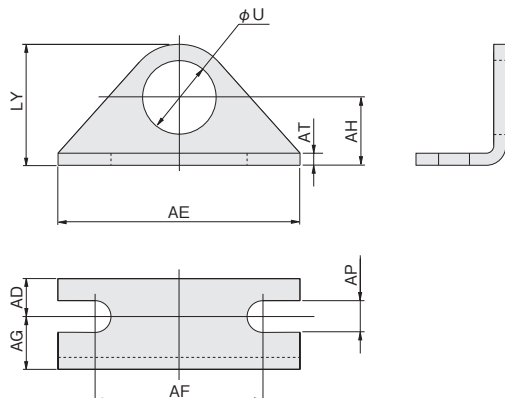


# 取付金具、ロッド先端金具



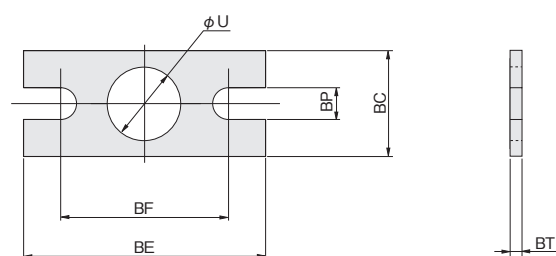
取付金具寸法図 (mm)

## ●片フット金具 (注文記号は328ページをご覧ください。)



タイプ	記号	U	AD	AE	AF	AG	AH	AP	AT	LY
標準	6	6	5	32	22.2	7	9	4.2	1.6	16
	10	8	5	32	22.2	7	9	4.2	1.6	16
	16	10	6	42	29.2	9	14	5.2	2.3	24
回転レス	10	10	6	42	29.2	9	14	5.2	2.3	24
	16	12	6	42	29.2	9	14	5.2	2.3	24
リニア ベアリング	10	12	5	35	25	13	16	4.5	2.3	26
	16	16	6	44	32	13	20	5.5	3.2	33
クリーン システム	6	8	5	32	22.2	7	9	4.2	1.6	16
	10	10	6	42	29.2	9	14	5.2	2.3	24
	16	12	6	42	29.2	9	14	5.2	2.3	24

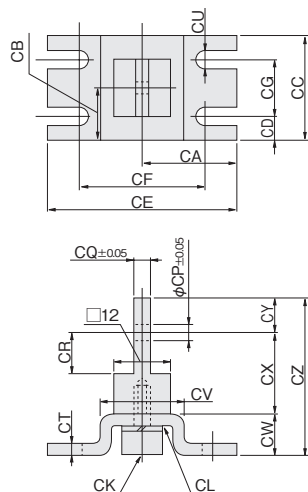
## ●フランジ金具 (注文記号は328ページをご覧ください。)



タイプ	記号	U	BC	BE	BF	BP	BT
標準	6	6	14	32	22.2	4.2	1.6
	10	8	14	32	22.2	4.2	1.6
	16	10	20	42	29.2	5.2	2.3
回転レス	10	10	20	42	29.2	5.2	2.3
	16	12	20	42	29.2	5.2	2.3
リニア ベアリング	10	12	20	40	30	4.5	2.3
	16	16	26	52	40	5.5	3.2
クリーン システム	6	8	14	32	22.2	4.2	1.6
	10	10	20	42	29.2	5.2	2.3
	16	12	20	42	29.2	5.2	2.3

## ●クレビス支持金具

注文記号：7C-PBDA シリンダ径



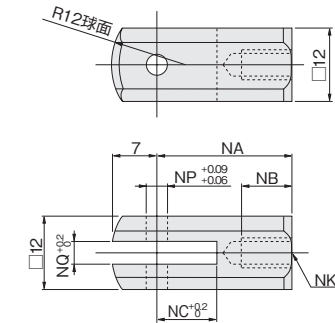
記号	CA	CB	CC	CD	CE	CF	CG	CK (六角穴付ボルト)
10	20	11	22	5	40	30.2	12	M4×0.7×10
16	24	14	28	6	48	35.2	16	M5×0.8×10

記号	CL (スプリングワッシャ)	CP	CQ	CR	CT	CU	CV	CW	CX	CY	CZ
10	呼び4	3.3	3.1	9	2	4.2	18	8	21	7	36
16	呼び5	5.1	6.4	14	2.3	5.2	20	10	25	7	42

ミニ
ビット
ノック
マルチ
ジグ C
ジグ C
ストローク
ジグ C
低摩擦
ベアリング
ペン
スリム
ツイン
ポート
ダイナ
KSD
ガイドジグ
6~10
ガイドジグ
12~63
ツイン
ロッドφ6
ツイン
ロッド B
アルファ
ツイロッド
アクシス
シリンド
スライド
ユニット
ハイ
マルチ
ミニガイド
スライダ
ロッド
スライダ
Z
スライダ
GT
ミニガイド
テーブル
ORV
ORC
Φ10
ORCA
ORGA
ORK
ORC
Φ63.Φ80
ORW
MRW
ORB
MRV
MRC
MRG
MRB
ORS
MRS
RAP
RAT
RAF
RAN
RAG
RWT
スイング
ツイスト
エアハンド
ハンド
フラット形
エアハンド
三爪
ハンド
メカ
ハンド
ラバー
ハンド
MJC
コンプラ
イアンス
コンプラ
θレス
SHM
マイクロ
SHM
高速
バルブバック
低速
シリンド
リニア
磁気
ストローク
センサ
センサ
スイッチ
CJ
CRE

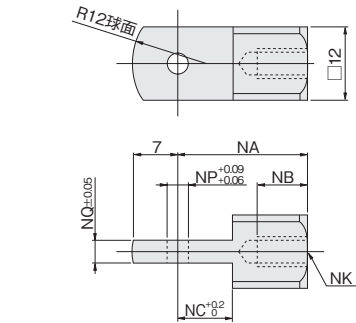
## ロッド先端金具寸法図 (mm)

### ●Y形ナックル



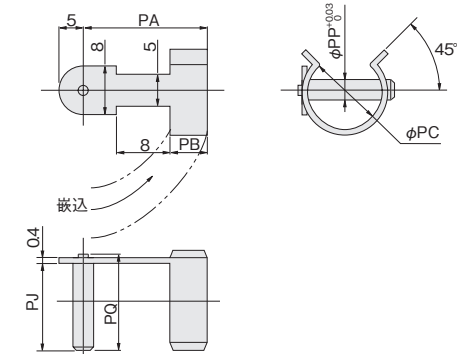
記号	NA	NB	NC	NK	NP	NQ	質量g (ピン金具付)
10	21	8	10	M4×0.7	3.2	3.2	21
16	21	11	10	M5×0.8	5	6.5	15

### ●I形ナックル



記号	NA	NB	NC	NK	NP	NQ	質量g
10	21	8	9	M4×0.7	3.2	3.1	16
16	25	8	14	M5×0.8	5	6.4	22

## ピン金具寸法図 (mm)



記号	PA	PB	PC	PJ	PP	PQ	質量g
10	17	5	14	13.5	3.2	(15)	2
16	17	5	14	13.5	5	(15)	3
16*	19	6	19	19		(20.5)	

注：※はクレビス金具用です。

## 取付金具、ロッド先端金具注文記号例

注：ロッド先端金具にクリーンシステム対応用はありません。

### (1) 片フート金具

- **1A** -    
 片フート金具  
 シリンダ径  
 6-φ 6 (PBDAのみ)  
 10-φ10  
 16-φ16  
 適応形式  
**PBDA** (リニアベアリング、回転レス以外)  
**PBDAA** (リニアベアリング形)<sup>注</sup>  
**PBDAL** (回転レスシリンド)<sup>注</sup>  
 クリーンシステム対応  
 無記入→標準シリンド用  
**CS**——クリーンシステム対応用 注：クリーンシステムにはありません。

### (5) Y形ナックル

**Y** - **PBDA**   
 Y形ナックル  
 ベンシリンドシリーズ  
 シリンダ径  
 10-φ10  
 16-φ16

### (2) 両フート金具 (フート金具2枚で1セット)

- **1** -    
 両フート金具  
 シリンダ径  
 10-φ10  
 16-φ16  
 適応形式  
**PBDA** (リニアベアリング、回転レス以外)  
**PBDAA** (リニアベアリング形)<sup>注</sup>  
**PBDAL** (回転レスシリンド)<sup>注</sup>  
 クリーンシステム対応  
 無記入→標準シリンド用  
**CS**——クリーンシステム対応用 注：クリーンシステムにはありません。

### (6) I形ナックル

**I** - **PBDA**   
 I形ナックル  
 ベンシリンドシリーズ  
 シリンダ径  
 10-φ10  
 16-φ16

### (3) フランジ金具

- **3** -    
 フランジ金具  
 シリンダ径  
 6-φ 6 (PBDAのみ)  
 10-φ10  
 16-φ16  
 適応形式  
**PBDA** (リニアベアリング形以外)  
**PBDAA** (リニアベアリング形)<sup>注</sup>  
**PBDAL** (回転レスシリンド)<sup>注</sup>  
 クリーンシステム対応  
 無記入→標準シリンド用  
**CS**——クリーンシステム対応用 注：クリーンシステムにはありません。

### (7) ピン金具

**PK**  - **PBDA**   
 ピン金具  
 ベンシリンドシリーズ  
 ピン金具の種類  
 3-φ10Y形ナックル・φ10クレビス金具用  
 5-φ16Y形ナックル用  
 6-φ16クレビス金具用

### (4) クレビス支持金具

- **7C** - **PBDA**   
 クレビス支持金具  
 ベンシリンドシリーズ  
 シリンダ径  
 10-φ10  
 16-φ16  
 クリーンシステム対応  
 無記入→標準シリンド用  
**CS**——クリーンシステム対応用