

コガネイ

エアハンド NHシリーズ

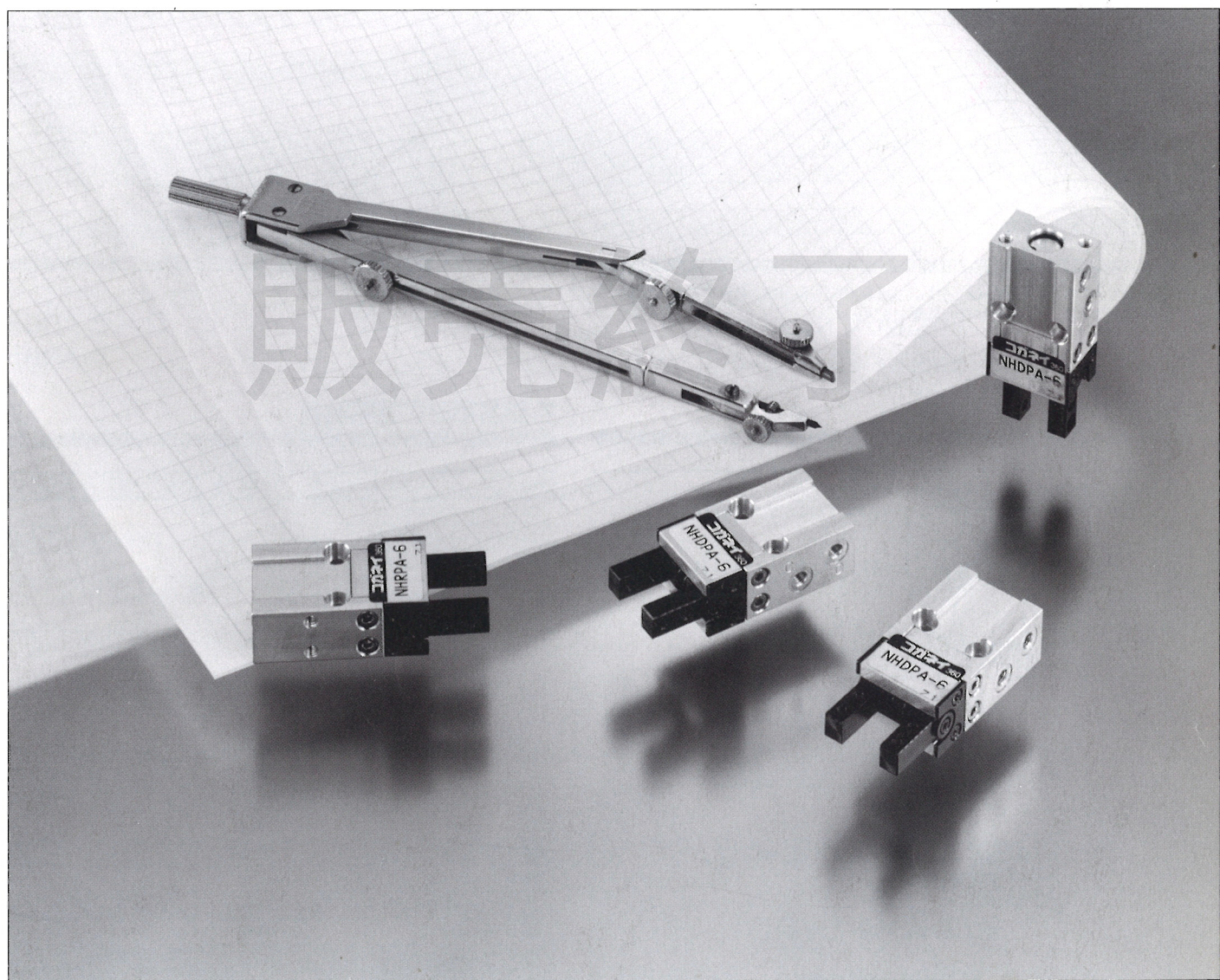
●φ6●複動形・常時開単動形

平行タイプに、使用シリンダ径φ6の超小形エアハンドが登場。

複動形と常時開単動形に、耐久性と把持精度の向上を実現するボールガイドを標準装備。

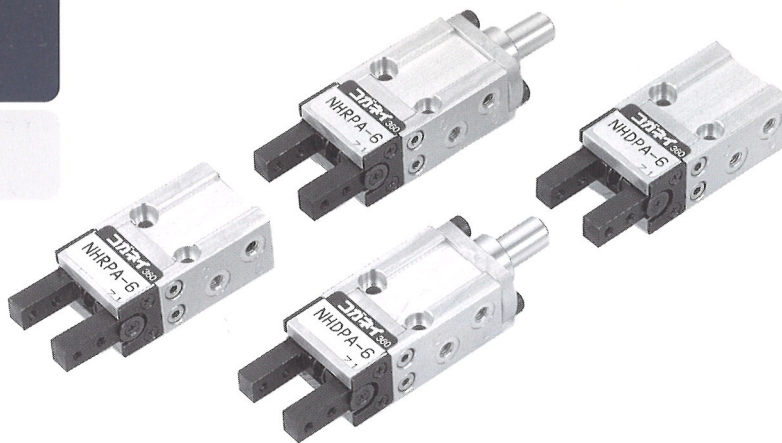
ダイレクトマウントと専用マウント金具で取付けも自在です。

NEW
Products



パラレルタイプ

●φ6●複動形・常時開単動形



仕様

項目	形式	NHDP-6	NHRPA-6
使用シリンダ径	mm	6	6
作動形式		複動形	常時開単動形
使用流量		空気	空気
使用圧力範囲	MPa{kgf/cm ² }	0.2~0.6{2.0~6.1}	0.3~0.7{3.0~7.1}
保証耐圧力	MPa{kgf/cm ² }	1.0{10.2}	1.0{10.2}
使用温度範囲	°C	0~60	0~60
最高作動頻度	c/m	180	120
給油	シリンダ部	不要	不要
	レバー部	不要	不要
最大グリップポイント長さ	mm	20	20
把持力 ^{注1} N{kgf}	閉側	3.0(0.30)	2.4(0.24)
	開側	3.9(0.39)	0.2(0.02) スプリング力
レバー開閉ストローク	mm	3	3
配管接続口径		M3×0.5	M3×0.5
質量 ^{注2}	g	22(27)	22(27)

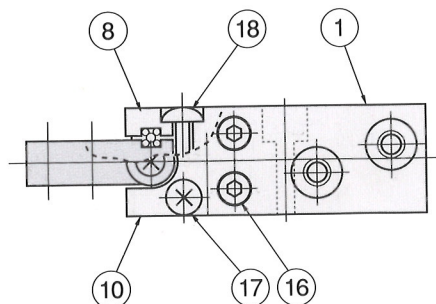
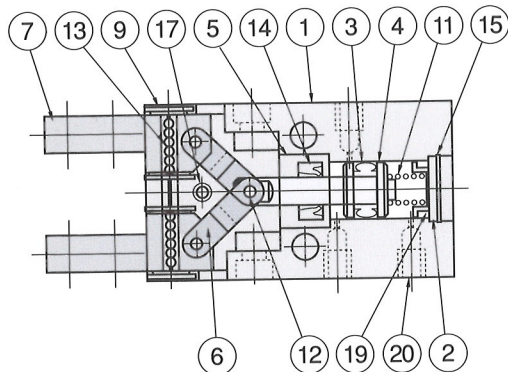
注1: グリップポイント長さ10mm、使用圧力0.5MPa{5.1kgf/cm²}の場合の値です。

2: () はマウント金具: -M付の質量です。

内部構造

注: 図は複動形のレバーが全開の状態です。



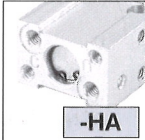

⑪ スプリングは単動形の場合の組み込まれている位置のみを示します。



各部名称と主要部材質

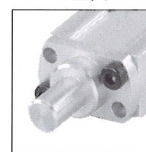
No.	名称	材質	備考
①	ハンド本体	アルミ合金	
②	ヘッドカバー	アルミ合金	
③	ピストンバックシン	合成ゴム	
④	ピストン	ステンレス鋼	
⑤	バックシンケース	アルミ合金	
⑥	アクションレバー	硬鋼	
⑦	レバー	硬鋼	
⑧	カバー	アルミ合金	
⑨	ストッパ	軟鋼	
⑩	サイドカバー	軟鋼	
⑪	スプリング	鋼線	単動形のみ
⑫	平行ピン	ステンレス鋼	
⑬	鋼球	硬鋼	
⑭	ロッドバックシン	合成ゴム	
⑮	止め輪	硬鋼	
⑯	六角穴付ボルト	軟鋼	
⑰	さら小ねじ	軟鋼	
⑱	トラス小ねじ	軟鋼	
⑲	リング	合成ゴム	複動形のみ
⑳	六角穴付止めねじ	軟鋼	単動形のみ

NHDPA-6
NHRPA-6

		■ 配管口位置		■ マウント金具	
		側面配管		マウント金具なし	
		 無記入		 無記入	
		端面（ヘッド側）配管		マウント金具付	
		 -HA		 -M	
	基本形式	使用シリンダ径			
複動形	NHDP A	-6	-HA	-M	
常時開単動形	NHRPA	-6	-HA	-M	

アディショナルパーツ
(別売部品)

マウント金具

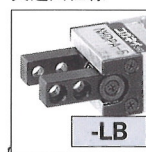


●φ6用-NH-M6

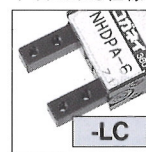
オーダーメイド

- エアハンドNHシリーズには、レバー部のオーダーメイドも用意されています。(φ6のみ)
- 注文に際しては、配管口位置の後に**-LB**、**-LC**を記入してください。

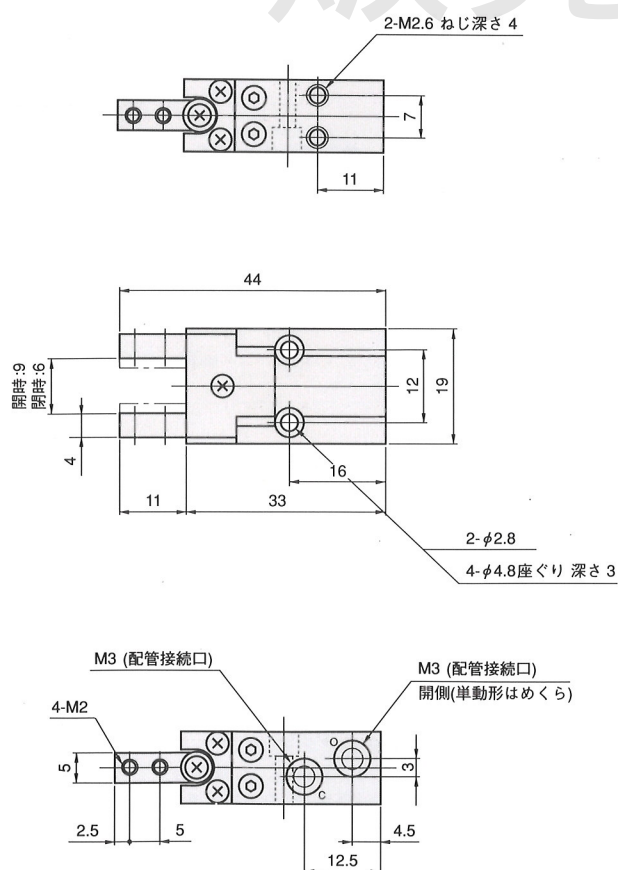
貫通穴仕様



サイドめねじ仕様

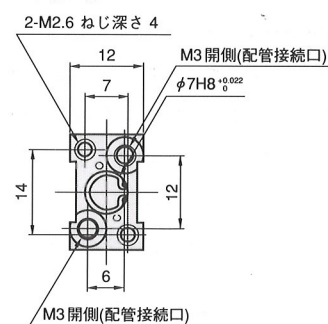


パラレルタイプ寸法図 (縮尺1/1、単位mm)



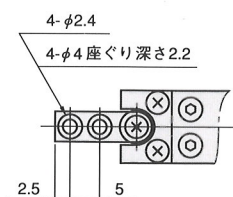
オプション

- 端面(ヘッド側)配管：-HA

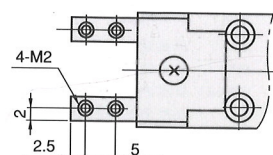


オーダーメイド

- 貫通穴仕様：-LB



- サイドめねじ仕様：-LC



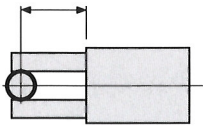
取扱要領と注意事項



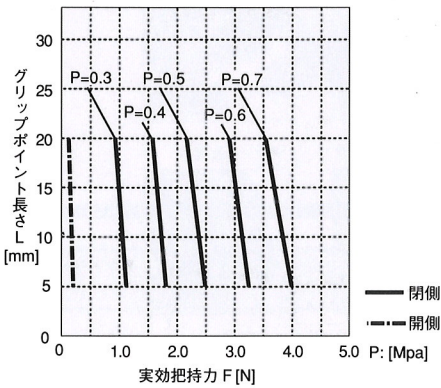
選定

パラレルタイプの実効把持力

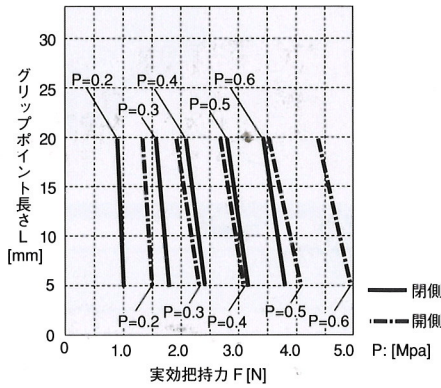
グリップポイント長さ Lmm



NHRPA-6 [常時開単動形]



NHDP A-6 [複動形]



一般注意事項

把持

- 1. レバーに爪を取り付ける場合は、極力短く、軽量なものを設計してください。爪が長く、重いと開閉時の衝撃力が大きくなり、把持精度の低下や摺動部等の摩耗、破損の原因となります。
- 2. レバーの開閉速度がワークに対して必要以上に速いと、開閉時の衝撃力が大きくなり、把持精度の低下や摺動部等の摩耗、破損の原因となりますので、スピードコントローラ等を使用して、衝撃を極力抑えたワークの把持を行なってください。
- 3. 直進や旋回などのエアハンドの移動を行なう場合には、移動端にショックアブソーバ等を使用して、極力滑らかに停止させるようにしてください。急激な停止を行なうと、ワークの飛び出しや落下などを起こす原因となります。
- 4. レバーへの爪の取り付けは、レバーがよじれないように行なってください。

注. レバー及びレバー取付部に横荷重がかかる使用法は避けてください。

ワーク

- 1. 実際に把持するワークの質量は実効把持力の1/10～1/20程度に設定してください。
- 2. エアハンドをワークを把持したまま移動する場合では、ワーク質量は実効把持力の1/30～1/50程度に設定してください。
- 3. 爪の材質や形状、把持面状態、ワークの移動速度などにより、把持できるワーク質量は大幅に異なりますので、仕様表やグラフの数値はあくまでも目安としてください。

配管

エアハンドに配管する前に、必ず配管内のフラッシング(圧縮空気の吹き流し)を十分に行なってください。配管作業中に発生した切り屑やシールテープ、錆などが混入すると、空気漏れなどの作動不良の原因となります。

雰囲気

- 1. 水滴、油滴などがかかる場所や粉塵が多い場所で使用する場合は、カバー等で保護してください。
- 2. 流体および雰囲気中に下記のような物質が含まれている場合には、使用できません。有機溶剤・リン酸エステル系作動油・亜硫酸ガス・塩素ガス・酸類。

潤滑

無給油で使用できますが、給油をする場合には、タービン油1種 (ISOVG32) 相当品を使用してください。スピンドル油、マシン油の使用は避けてください。

空気源

- 1. 使用流体は空気を使用し、それ以外の流体の場合はご相談ください。
- 2. エアハンドに使用される空気は、劣化したコンプレッサ油などを含まない清浄な空気を使用してください。エアハンドやバルブの近くにエアフィルタ(ろ過度40μm以下)を取り付けて、ドレンやゴミを取り除いてください。またエアフィルタのドレン抜きは定期的に行なってください。

●国際単位系(SI単位)への対応について

コガネイは4月1日からの新版カタログ制作にあたっては国際単位系(SI単位)を優先して表記しております。本カタログは、SI単位で制作されています。旧単位へは下記の換算式にて換算してください。

$kgf/cm^2 = MPa \times 10.1972$

$kgf = N \times 0.101972$

'91年10月1日より株式会社コガネイに社名変更。
(旧社名: 株式会社小金井製作所)

株式会社コガネイ ●このカタログは1992年1月現在のものです。
●記載されている仕様および外観は、改良のため予告なく変更することがあります。ご了承ください。

○本社: 東京(丸の内)		○営業本部: 東京(新宿)	
○東京営業所	162	東京都新宿区市ヶ谷本村町3-23 ヴォークビル	☎<03>3267-9691
○西東京営業所	190	東京都立川市錦町2-3-12 水村ビル	☎<0425>27-6041
○横浜営業所	222	横浜市港北区新横浜3-16-10 京浜建物第3ビル	☎<045>471-5371
○大宮出張所	330	埼玉県大宮市宮原町3-567-4 小山ビル	☎<048>652-4051
○厚木出張所	243	神奈川県厚木市岡田1932-2 厚木中央ビル	☎<0462>29-7273
○南東京出張所	141	東京都品川区東五反田2-3-3 ビックナインビル	☎<03>3444-5881
○柏出張所	277	千葉県柏市千代田1-2-48 アネックス柏ビル	☎<0471>64-0401
○太田営業所	373	群馬県太田市新井町515-9	☎<0276>46-5422
○仙台営業所	983	仙台市若林区卸町1-6-15 卸町セントラルビル	☎<022>232-0441
○長野営業所	399-41	長野県駒ヶ根市飯坂2-6-1	☎<0265>83-7111
○上田出張所	386	長野県上田市中央西2-6-7 グリーンビル	☎<0268>23-5800
○貿易部	162	東京都新宿区揚場町1-21 飯田橋升本ビル	☎<03>3267-4661
○技術サービスセンター	162	東京都新宿区揚場町1-21 飯田橋升本ビル	☎<03>3267-4444
○SC機器部	162	東京都新宿区揚場町1-21 飯田橋升本ビル	☎<03>3267-3344
テクニカルセンター ○東京(小金井)		工場 ○東京(小金井) ○長野(駒ヶ根)	
○大阪営業所	550	大阪市西区新町1-2-13 新町ビル	☎<06>531-6844
○京都営業所	600	京都市下京区五条通堀川西入柿本町618 芝慶ビル	☎<075>811-6410
○高松出張所	760	香川県高松市塩上町3-2-2 中村第一ビル	☎<0878>33-2535
○神戸出張所	651	神戸市中央区布引町2-1-7 ソラービル	☎<078>232-7407
○名古屋営業所	460	名古屋市中区金山1-7-10 金山名藤ビル	☎<052>322-4444
○金沢営業所	921	石川県金沢市玉鉾2-2 第2平和ビル	☎<0762>92-1193
○静岡営業所	422	静岡市曲金2-2-20 山本ビル	☎<054>286-6041
○広島営業所	730	広島市中区十日市町2-1-31 沖田ビル	☎<082>291-1531
○福岡営業所	812	福岡市博多区博多駅前2-19-29 博多相互ビル	☎<092>411-5526
駐在所 ○山形 ○長岡 ○浜松 ○岡山 ○松山 ○北九州		流通センター ○東京 ○大阪 ○名古屋	