

# 吸着痕対策非接触搬送機器

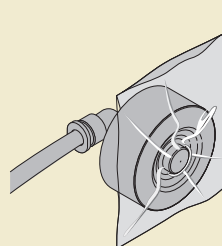
## NCTNシリーズ

### 使用例

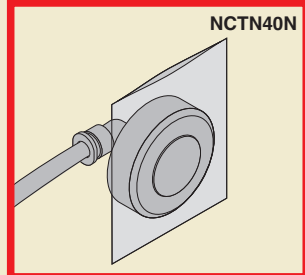
柔らかい食品（パン生地、餅、はんぺん等）や  
薄物ワーク（紙、布、ポリ袋等）を保持すると痕がつく

↓  
NCTNシリーズで課題点を改善！

ワーク：ポリ袋



凹変形あり



変形なし

●従来の非接触搬送機器（NCTシリーズ）の代用も可能

### 注文記号

#### ●本体

**NCTN**



吸着接触部

N：接触部なし

GR1：接触部 平面

サイズ

10：φ10

20：φ20

30：φ30

40：φ40

60：φ60

80：φ80

吸着痕対策  
非接触搬送機器

### 仕様

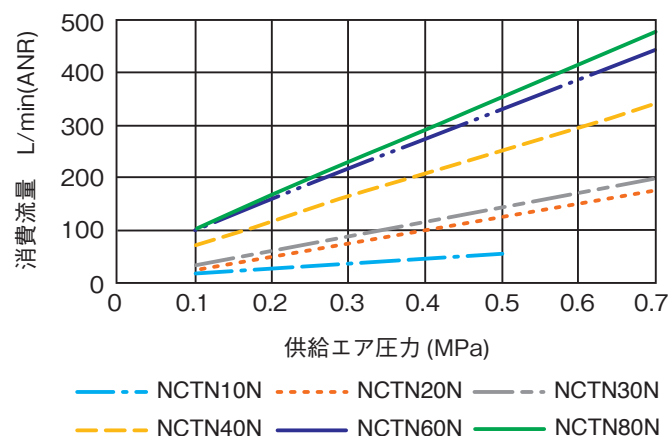
形式		NCTN10N NCTN10GR1	NCTN20N NCTN20GR1	NCTN30N NCTN30GR1	NCTN40N NCTN40GR1	NCTN60N NCTN60GR1	NCTN80N NCTN80GR1
項目							
使用流体		空気					
配管接続口径		M3 × 0.5	M5 × 0.8			Rc1/8	
使用圧力範囲	MPa	0.1 ～ 0.5	0.1 ～ 0.7				
使用温度範囲	℃	5 ～ 60					
吊り上げ力 <sup>注</sup>	N	0.9	2.5	3.3	9.0	10	21
消費流量 <sup>注</sup>	L/min (ANR)	65	130	150	250	330	350
質量	g	10	30	68	124	359	610
主要部材質		ステンレス					

注：φ10、20、30はφ4×φ2.5チューブ1000mmで0.5MPa（印加時）

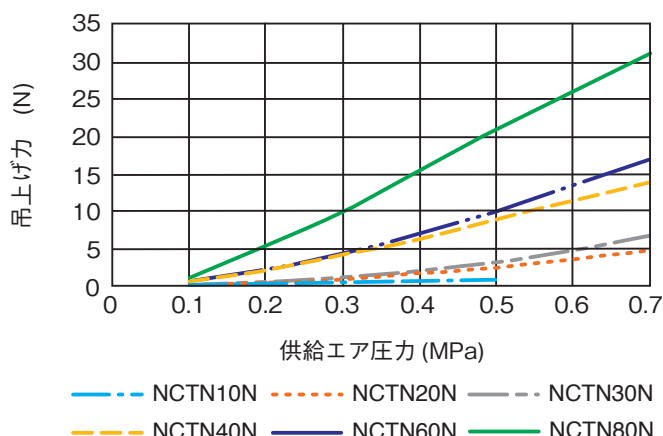
：φ40、60、80はφ6×φ4チューブ1000mmで0.5MPa（印加時）

：吊り上げ力は当社試験条件によります。ワーク形状等により吊り上げ力は変わりますので、ご使用にあたっては実ワークで確認のうえ選定してください。

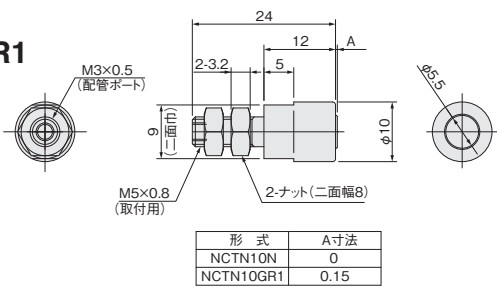
### 空気消費流量



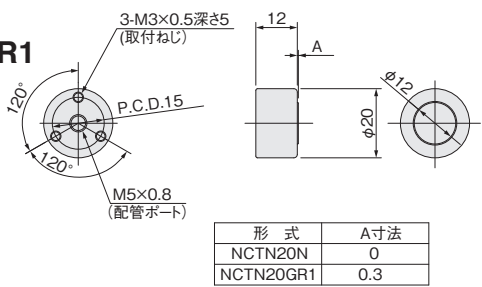
### 吊り上げ力



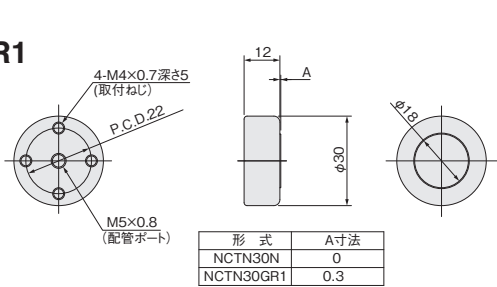
NCTN10N  
NCTN10GR1



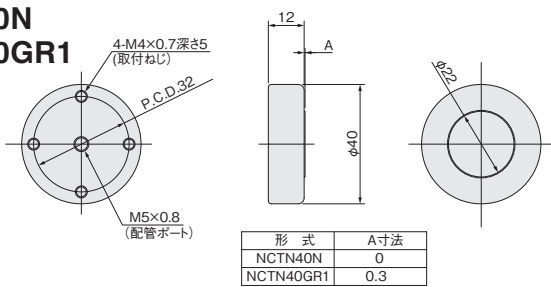
NCTN20N  
NCTN20GR1



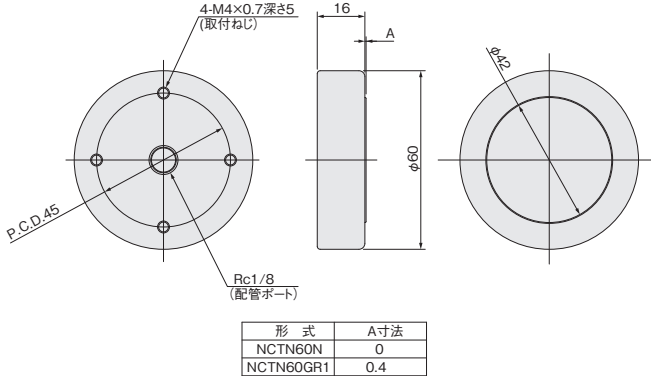
NCTN30N  
NCTN30GR1



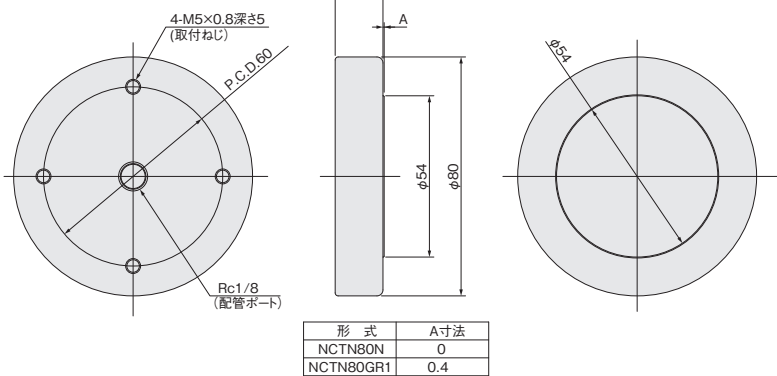
NCTN40N  
NCTN40GR1



NCTN60N  
NCTN60GR1



NCTN80N  
NCTN80GR1



NCT シリーズも外径φ10とφ80をバリエーション追加！  
詳細は最寄りの当社営業所までお問い合わせください！

取扱い注意事項



一般注意事項

取付

- 非接触搬送機器に配管する前に、必ず配管内のフラッシング (圧縮空気の吹き流し) を十分行なってください。配管作業中に発生した切屑やシールテープ、錆などが混入すると性能低下や目詰まりによる機能停止、破損の原因になります。
- 非接触搬送機器の取り付けに際しては、噴流エアの流れが妨げられないよう注意してください。吊り上げ不良の原因になります。
- 非接触搬送機器を並べて使用する場合は、それぞれの非接触搬送機器からの噴流エアが干渉しないよう十分な距離をおいて取り付けてください。また設置面の高低差がないよう同一平面に取り付けてください。吊り上げ不良の原因になります。



注意 ご使用になる前に総合カタログ・ホームページの「安全上のご注意」を必ずお読みください。

空気源

- 使用流体には、空気を使用してください。それ以外の流体を使用する場合はご相談ください。
- 使用する空気は、必ず劣化したコンプレッサ油を含まない清浄な空気 (捕集粒径0.01μm以下のフィルタを取り付けてください) を使用してください。ゴミや油分を含んだ空気を使用すると性能低下や目詰まりによる機能停止の原因になります。

雰囲気

使用流体および雰囲気中に下記のような物質が含まれているときは、使用できません。  
有機溶剤・リン酸エステル系作動油・亜硫酸ガス・塩素ガス・酸類



警告

●非接触搬送機器は、機械装置の衝撃や振動の吸収を目的とする機器としては使用しないでください。破損してケガをしたり機械装置を破損する可能性があります。

お客様技術相談窓口  
フリーダイヤル  
0120-44-0944

受付時間 9:00~12:00/13:00~17:30  
(土日、休日、年末年始を除く)  
お気軽にお問い合わせください。

●このカタログは2024年12月現在のものです。  
●記載されている仕様および外観は、改良のため予告なく変更することがあります。最新の情報は当社ホームページ等でご確認ください。

URL <http://www.koganei.co.jp>



株式会社コガネイ

□本社 □営業本部 □海外営業グループ  
184-8533 東京都小金井市緑町 3-11-28

□技術サービスセンター TEL (042) 383-7172