

KOGANEI

<http://www.koganei.co.jp>

No.P424

ロングライフ対応シリンダ



コガネイの環境活動

●製品ライフサイクルを通じて環境にやさしいものづくりを実現

製品ライフサイクル全体で地球環境保護に取り組むお客様の活動をサポートします。

また、RoHS 指令など環境規制に準拠し、有害物質を含まない製品設計に取り組むことで、廃棄時の環境負荷低減を図っています。

●省資源化に貢献

当社は製品ライフサイクルの基準を向上し、2016 年 9 月から従来の 1 年保証を 2 年保証に改め、お客様に長く安心して使用していただけるよう努めて参りました。

この度さらに、お客様に満足いただける耐久性を確保するため、エアシリンダの長寿命化に取り組む、設計改良を行いました。

これにより、省資源化と部品交換の負担軽減にも貢献できる製品を実現しました。

●生物多様性への影響を認識した 4R 活動

企業活動における生物多様性への影響を認識し、4R 活動を計画的に進めます。

Reduce (使用量の削減)

Reuse (再利用)

Recycle (回収リサイクル)

Renewable (再生素材・植物素材への切替え)

●ロングライフ対応シリンダの環境貢献

耐久性の高い製品の提供により、資源の使用量と廃棄物の発生を削減します。(**Reduce**)

エアシリンダは、産業・社会インフラで幅広く使用されています。長寿命化することで、交換によるメンテナンス時間や廃棄物を減らし、お客様の省エネ効果と環境負荷低減 (CO₂ 削減) に貢献します。

●ロングライフ対応シリンダのメリット



リングライフ対応シリンダ

LL-Series



ロングライフ
対応シリンダ

注1：シリンダの耐久性能は、使用条件および使用環境により異なります。

バリエーション^{注2}

- ①ベーシックシリンダ ④ジグシリンダ C シリーズ
②ベーシックガイド付シリンダ ⑤ガイド付ジグシリンダ
③スリムシリンダ



注2：外形寸法およびオプション内容は、標準製品（LL-の付かない形式）と同じです。
詳細につきましては、ホームページにて各シリーズをご覧ください。

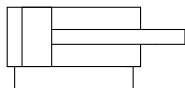


注意 ※ご使用になる前に総合カタログ・ホームページの「安全上のご注意」を必ずお読みください。

ベーシックシリンダ

複動形（ロングライフ対応）

表示記号



仕様

●複動形

シリンダ径		6	8	10	12	16	20	25	32	40
項目										
作動形式		複動形								
使用流体		空気								
使用圧力範囲	MPa	0.12～0.7		0.06～0.7			0.05～0.7			
保証耐圧力	MPa	1.05								
使用温度範囲	℃	0～60								
使用速度範囲	mm/s	10～500								
クッション		ゴムバンパ								
給油		不要								
配管接続口径		M3×0.5			M5×0.8				Rc1/8	

シリンダ径とストローク

●複動形

シリンダ径	標準ストローク	製作可能最大ストローク
6、8、10	5、10、15、20、25、30	30
12、16	5、10、15、20、25、30、35、40、45、50	50
20、25	5 ^{注1} 、10、15、20、25、30、35、40、45、50、55、60、70、75、80、90、100	100
32、40	10、15、20、25、30、35、40、45、50、55、60、70、75、80、90、100	100

注1：このストロークはカラー詰めとなります。

注文記号

LL- BC **×** **-** **-** **-** **-** **-** **-**

センサスイッチの数
1：1個付
2：2個付
3：3個付
：

リード線長さ
A：1000mm
B：3000mm
G：300mm M8コネクタ付、
ZE175、ZE177、ZE275、ZE277のみ

センサスイッチ形式
無記入：センサスイッチなし
ZE135：2線式、無接点タイプ リード線横出し
ZE155：3線式、無接点NPN出力タイプ リード線横出し
ZE175：3線式、無接点PNP出力タイプ リード線横出し
ZE235：2線式、無接点タイプ リード線横出し
ZE255：3線式、無接点NPN出力タイプ リード線横出し
ZE275：3線式、無接点PNP出力タイプ リード線横出し
ZE137：2線式、2色発光無接点タイプ リード線横出し
ZE157：3線式、2色発光無接点NPN出力タイプ リード線横出し
ZE177：3線式、2色発光無接点PNP出力タイプ リード線横出し
ZE237：2線式、2色発光無接点タイプ リード線横出し
ZE257：3線式、2色発光無接点NPN出力タイプ リード線横出し
ZE277：3線式、2色発光無接点PNP出力タイプ リード線横出し
ZE101：2線式、有接点タイプ表示灯なし リード線横出し^{注2}
ZE102：2線式、有接点タイプ リード線横出し^{注2}
ZE201：2線式、有接点タイプ表示灯なし リード線横出し^{注2}
ZE202：2線式、有接点タイプ リード線横出し^{注2}

ピストンロッド
先端形状
無記入：めねじ
B：おねじ

ブラケット
無記入：ブラケットなし
BK：ブラケット付^{注1}

シリンダ径
×
ストローク
●シリンダ径とストロークをご覧ください。

ベーシックシリンダ

ロングライフ
対応シリンダ

注1：ブラケットは、シリンダ径φ6、φ8には取り付けられません。

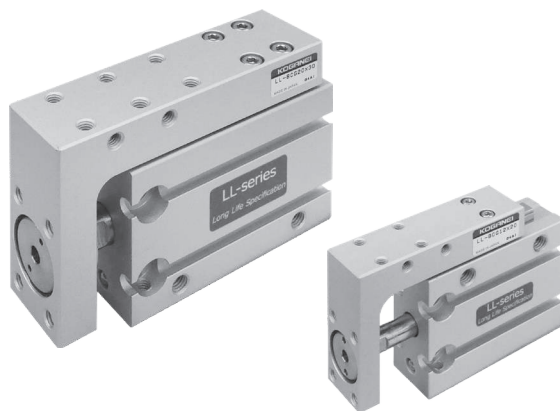
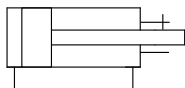
2：有接点タイプのセンサスイッチは、シリンダ径φ6、φ8、φ10、φ12には取り付けられません。

3：有接点タイプのセンサスイッチを使用する場合は、作動速度を30mm/s以上としてください。

ベーシックシリンダ

ガイド付シリンダ（ロングライフ対応）

表示記号



仕様

シリンダ径		8	12	16	20	25	32	40
項目								
作動形式		複動形						
使用流体		空気						
使用圧力範囲 MPa		0.2～0.7	0.1～0.7		0.08～0.7			
保証耐圧力 MPa		1.05						
使用温度範囲 ℃		0～60						
使用速度範囲 mm/s		50～500						
クッション		ゴムバンパ						
給油		不要						
配管接続口径		M3×0.5	M5×0.8				Rc1/8	
走り平行度 mm		0.1以下						
許容モーメント N・m	ピッチング	0.12		0.40	1.50	2.18	4.46	6.70
	ローリング	0.12		0.40	1.80	2.18	4.46	8.00
	ヨーイング	0.21		0.68	2.20	4.18	7.31	13.70

シリンダ径とストローク

シリンダ径	標準ストローク
8、12、16、20、25	5 ^注 、10、15 ^注 、20、25 ^注 、30、35 ^注 、40、45 ^注 、50、55 ^注 、60
32	10、15 ^注 、20、25 ^注 、30、35 ^注 、40、45 ^注 、50、55 ^注 、60
40	10 ^注 、15 ^注 、20、25 ^注 、30、35 ^注 、40、45 ^注 、50、55 ^注 、60

注：このストロークはカラー詰めとなります。

注文記号

LL- BCG × - - - - - -

ロングライフ
対応シリンダ

シリンダ径
×
ストローク
●シリンダ径とストロークをご覧ください。

位置決めピン穴
無記入：ピン穴なし
N：ピン穴付

ベーシックシリンダ
ガイド付複動形

後方配管ブロック^{注1}
※φ32、φ40のみ選択
無記入：側面配管
BP：後方配管

リード線長さ
A：1000mm
B：3000mm
G：300mm M8コネクタ付、
ZE175、ZE177、ZE275、ZE277のみ

センサスイッチ形式
無記入：センサスイッチなし
ZE135：2線式、無接点タイプ リード線横出し
ZE155：3線式、無接点NPN出力タイプ リード線横出し
ZE175：3線式、無接点PNP出力タイプ リード線横出し
ZE235：2線式、無接点タイプ リード線横出し
ZE255：3線式、無接点NPN出力タイプ リード線横出し
ZE275：3線式、無接点PNP出力タイプ リード線横出し
ZE137：2線式、2色発光無接点タイプ リード線横出し
ZE157：3線式、2色発光無接点NPN出力タイプ リード線横出し
ZE177：3線式、2色発光無接点PNP出力タイプ リード線横出し
ZE237：2線式、2色発光無接点タイプ リード線横出し
ZE257：3線式、2色発光無接点NPN出力タイプ リード線横出し
ZE277：3線式、2色発光無接点PNP出力タイプ リード線横出し
ZE101：2線式、有接点タイプ表示灯なし リード線横出し^{注2}
ZE102：2線式、有接点タイプ リード線横出し^{注2}
ZE201：2線式、有接点タイプ表示灯なし リード線横出し^{注2}
ZE202：2線式、有接点タイプ リード線横出し^{注2}

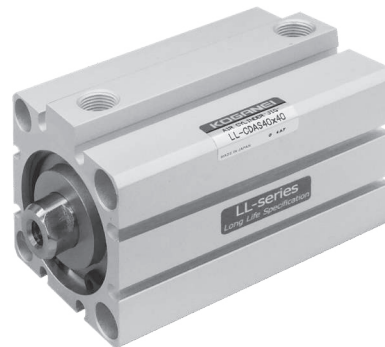
センサスイッチの数
1：1個付
2：2個付
3：3個付
⋮

注1：後方配管ブロックは、シリンダ径φ32、φ40以外は取り付けられません。φ8～φ25は、標準で側面配管または後方配管が可能です。

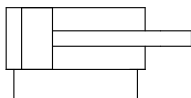
2：有接点タイプのセンサスイッチは、シリンダ径φ8、φ12には取り付けられません。

ジグシリンダCシリーズ

複動形（ロングライフ対応）



表示記号



仕様

項目	シリンダ径	12	16	20	25	32	40
作動形式		複動形					
使用流体		空気					
使用圧力範囲	MPa	0.1～1.0					
保証耐圧力	MPa	1.5					
使用温度範囲	℃	0～60					
使用速度範囲	mm/s	30～500					
クッション		ゴムバンパ方式(オプション)					
給油		不要					
配管接続口径		M5×0.8				Rc1/8	

シリンダ径とストローク

作動形式	径	標準ストローク	
		標準シリンダ	センサシリンダ
複動形	12	5、10、15、20、25、30	5、10、15、20、25、30
	16		
	20	5、10、15、20、25、30、35、40、45、50	5、10、15、20、25、30、35、40、45、50
	25		
	32	5、10、15、20、25、30、35、40、45、50、75、100	5、10、15、20、25、30、35、40、45、50、75、100
	40		

備考1：ストローク公差⁺¹₀

2：中間ストロークについては1mm毎にチューブ切断での丈詰め対応です。ストローク5mm未満は対応できません。

注文記号

LL- CDA × - - -

ロングライフ
対応シリンダ

CDA：ジグシリンダCシリーズ
片ロッド複動形
CDAS：ジグシリンダCシリーズ
片ロッド複動形
センサ仕様

組込みオプション
無記入：組込みオプションなし（めねじ仕様）
B：ロッド先端おねじ仕様
R：バンパ付仕様
B-R：ロッド先端おねじ仕様＋バンパ付仕様

インロー仕様
無記入：インローなし
G：ロッド側インロー付^{注1}

添付オプション
無記入：なし
1：フート金具付^{注2}
3：フランジ金具付^{注2}

リード線長さ
A：1000mm
B：3000mm
G：300mm M8コネクタ付、
ZE175、ZE177、ZE275、ZE277のみ

センサスイッチ形式^{注3}
無記入：センサスイッチなし
ZE135：2線式、無接点タイプ表示灯付 DC10～28V リード線横出し
ZE155：3線式、無接点タイプ表示灯付 DC4.5～28V リード線横出し
ZE235：2線式、無接点タイプ表示灯付 DC10～28V リード線横出し
ZE255：3線式、無接点タイプ表示灯付 DC4.5～28V リード線横出し
ZE101：2線式、有接点タイプ表示灯なし DC5～28V/AC85～115V リード線横出し
ZE102：2線式、有接点タイプ表示灯付 DC10～28V/AC85～115V リード線横出し
ZE201：2線式、有接点タイプ表示灯なし DC5～28V/AC85～115V リード線横出し
ZE202：2線式、有接点タイプ表示灯付 DC10～28V/AC85～115V リード線横出し
ZE175：3線式、無接点タイプ表示灯付 DC4.5～28V リード線横出し
ZE275：3線式、無接点タイプ表示灯付 DC4.5～28V リード線横出し
ZE137：2線式、2色発光無接点タイプ DC10～28V リード線横出し
ZE157：3線式、2色発光無接点NPN出力タイプ DC4.5～28V リード線横出し
ZE177：3線式、2色発光無接点PNP出力タイプ DC4.5～28V リード線横出し
ZE237：2線式、2色発光無接点タイプ DC10～28V リード線横出し
ZE257：3線式、2色発光無接点NPN出力タイプ DC4.5～28V リード線横出し
ZE277：3線式、2色発光無接点PNP出力タイプ DC4.5～28V リード線横出し

センサスイッチの数
1：1個付
2：2個付
3：3個付
：

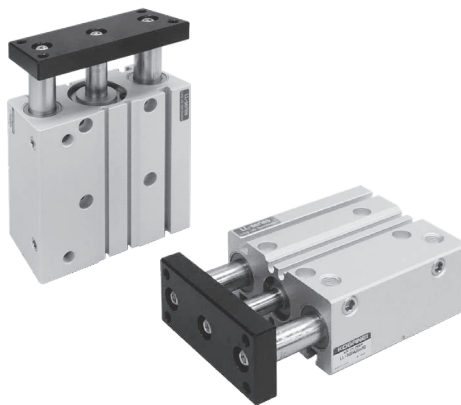
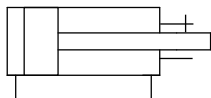
●シリンダ径とストロークをご覧ください。

注1：「シリンダ径：12」は選択できません。
2：「シリンダ径：40」にて「インロー仕様：G」を選択した場合、
「添付オプション：1、3」は選択できません。
また、「シリンダ径×ストローク：16×5、25×5」の場合、
「添付オプション：1」は選択できません。
3：「製品記号：CDAS」のみ対応可能です。

ガイド付ジグシリンダ

複動形（ロングライフ対応）

表示記号



仕様

項目	シリンダ径mm	12	16	20	25	32	40
作動方式		複動形					
使用流体		空気					
使用圧力範囲	MPa	0.15～1.0			0.1～1.0		
保証耐圧力	MPa	1.5					
使用温度範囲	℃	0～60					
使用速度範囲	mm/s	100～500					
クッション		ゴムパンパ方式					
給油		不要					
配管接続口径		M5×0.8			Rc1/8		
ストローク許容差	mm	+1.5 0					

シリンダ径とストローク

シリンダ径	標準ストローク	製作可能最大ストローク
12	10、20、30、40、50、75、100	100
16		
20		
25	10、20、30、40、50、75、100、125、150、175、200	200
32		
40		

備考1：中間ストロークについては5mm毎に製作可能です。製作方法はカラー詰めのため全長寸法等はその上の標準ストロークと同じ寸法になります。

2：ストローク75mm以上はロングブッシュ対応です。

注文記号

LL- SGDA × - [] [] []

ガイド付ジグシリンダ
複動形

シリンダ径
×
ストローク
●シリンダ径とストロークをご覧ください。

ロングライフ
対応シリンダ

リード線長さ
A：1000mm
B：3000mm
G：300mm M8コネクタ付、
ZE175、ZE177、ZE275、ZE277のみ

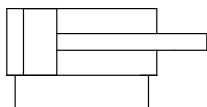
センサスイッチの数
1：1個付
2：2個付
3：3個付
：

センサスイッチ形式
無記入：センサスイッチなし
ZE135：2線式、無接点タイプ表示灯付 DC10～28V リード線横出し
ZE155：3線式、無接点タイプ表示灯付 DC4.5～28V リード線横出し
ZE175：3線式、無接点タイプ表示灯付 DC4.5～28V リード線横出し
ZE235：2線式、無接点タイプ表示灯付 DC10～28V リード線上出し
ZE255：3線式、無接点タイプ表示灯付 DC4.5～28V リード線上出し
ZE275：3線式、無接点PNP出力タイプ DC5～28V リード線上出し
ZE137：2線式、2色発光無接点タイプ DC10～28V リード線横出し
ZE157：3線式、2色発光無接点NPN出力タイプ DC4.5～28V リード線横出し
ZE177：3線式、2色発光無接点PNP出力タイプ DC4.5～28V リード線横出し
ZE237：2線式、2色発光無接点タイプ DC10～28V リード線上出し
ZE257：3線式、2色発光無接点NPN出力タイプ DC4.5～28V リード線上出し
ZE277：3線式、2色発光無接点PNP出力タイプ DC4.5～28V リード線上出し
ZE101：2線式、有接点タイプ表示灯なし DC5～28V/AC85～115V リード線横出し
ZE102：2線式、有接点タイプ表示灯付 DC10～28V/AC85～115V リード線横出し
ZE201：2線式、有接点タイプ表示灯なし DC5～28V/AC85～115V リード線上出し
ZE202：2線式、有接点タイプ表示灯付 DC10～28V/AC85～115V リード線上出し

スリムシリンダ

複動形（ロングライフ対応）

表示記号



仕様

項目	シリンダ径mm	20・25・32・40
作動形式		複動形
使用流体		空 気
取付形式		基本形、フート形、フランジ形、アイ形、ヘッドトラニオン形、ロッドトラニオン形
使用圧力範囲	MPa	0.04~0.9
保証耐圧力	MPa	1.32
使用温度範囲	℃	0~70
使用速度範囲	mm/s	30 ~ 800
クッション		固定式(ゴムバンパ方式)
給油		不 要
配管接続口径	Rc	1/8

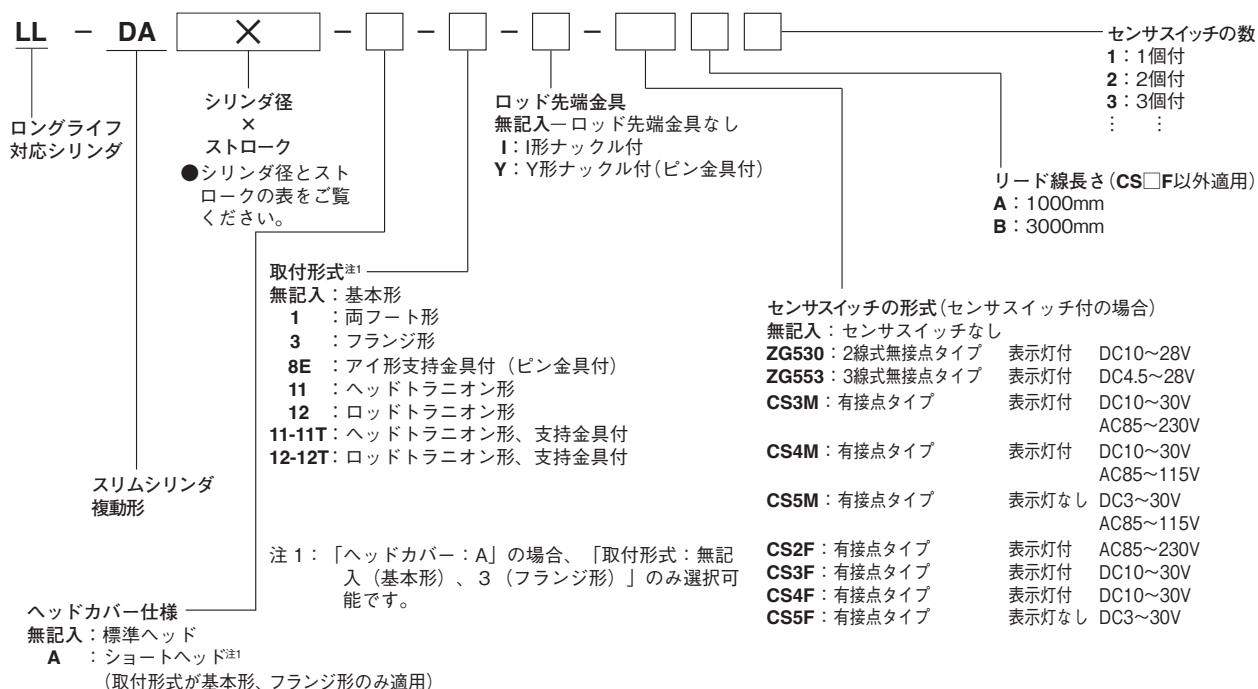
シリンダ径とストローク

径	標準ストローク						最大ストローク
20	25	50	75	100	125	150	150
25	25	50	75	100	125	150	150
32	25	50	75	100	125	150	150
40	25	50	75	100	125	150	150

備考1：ストローク公差⁺¹₀

2：中間ストロークについては、最寄りの当社営業所へご相談ください。

注文記号





株式会社コガネイ

□本社 □営業本部 □海外営業グループ
184-8533 東京都小金井市緑町3-11-28

- 仙台営業所 984-0015 宮城県仙台市若林区卸町1-6-15 卸町セントラルビル4F
TEL (022) 232-0441 FAX (022) 232-0062
- 山形営業所 990-0828 山形県山形市双葉町2-4-38 双葉中央ビル2F
TEL (023) 643-1751 FAX (023) 643-1752
- 宇都宮出張所 321-0953 栃木県宇都宮市東宿郷4-4-1 藤田ビル203号
TEL (028) 680-4720 FAX (028) 680-4730
- 群馬出張所 372-0812 群馬県伊勢崎市連取町3082-1 シルクタウンE号室
TEL (0270) 40-7651 FAX (0270) 40-6733
- 茨城出張所 300-1207 茨城県牛久市ひたち野東1-29-2 プログレス壱番館102
TEL (029) 830-7076 FAX (029) 830-7077
- 千葉出張所 273-0031 千葉県船橋市西船4-19-3 西船成島ビル7階D室
TEL (047) 431-3161 FAX (047) 431-3163
- 東京営業所 105-0023 東京都港区芝浦1-8-4 エムジー芝浦3F
TEL (03) 6436-5481 FAX (03) 6436-5491
- 西東京営業所 184-8533 東京都小金井市緑町3-11-28
TEL (042) 383-7122 FAX (042) 383-7133
- 北関東営業所 331-0812 埼玉県さいたま市北区宮原町3-527-1 第二シマ企画ビル5F
TEL (048) 662-6951 FAX (048) 662-7606
- 南関東営業所 243-0014 神奈川県厚木市旭町1-8-6 バストラルビル3F 302
TEL (046) 220-1851 FAX (046) 220-1850
- 長野営業所 399-4102 長野県駒ヶ根市飯坂2-6-1
TEL (0265) 83-7111 FAX (0265) 82-5535
- 上田出張所 386-0023 長野県上田市中央西2-6-7 グリーンビル2F
TEL (0268) 23-5800 FAX (0268) 23-6520
- 長岡出張所 940-0061 新潟県長岡市城内町3-5-1 レーベン長岡205
TEL (0258) 31-8801 FAX (0258) 31-8831
- 金沢営業所 921-8011 石川県金沢市入江2-54 中村ビル5F
TEL (076) 292-1193 FAX (076) 292-1195
- 静岡営業所 422-8066 静岡県静岡市駿河区泉町2-3 アズマビル4F
TEL (054) 286-6041 FAX (054) 286-8483
- 浜松出張所 430-0901 静岡県浜松市中央区曳馬6-5-31 田畑ハイツルシアスⅢ1F101号
TEL (053) 416-3535 FAX (053) 416-3537
- 名古屋営業所 464-0858 愛知県名古屋市中千種区千種3-25-19 第1シロキビル5F
TEL (052) 745-3820 FAX (052) 745-3821
- 刈谷出張所 472-0054 愛知県知立市東上重原4-123 MTビル2F
TEL (0566) 84-5336 FAX (0566) 85-0228
- 京都営業所 600-8177 京都府京都市下京区烏丸通五条下ル大坂町391 第10長谷ビル7F
TEL (075) 344-8811 FAX (075) 344-8815
- 大阪営業所 532-0004 大阪府大阪市淀川区西宮原2-7-38 新大阪西浦ビル8F
TEL (06) 6398-6131 FAX (06) 6398-6135
- 神戸営業所 650-0017 兵庫県神戸市中央区楠町6-2-4 ハーバースカイビル7F
TEL (078) 371-0511 FAX (078) 371-0510
- 広島営業所 730-0041 広島県広島市中区小町3-19 リファレンス広島小町ビル5F
TEL (082) 546-2351 FAX (082) 546-2352
- 福岡営業所 812-0011 福岡県福岡市博多区博多駅前2-19-29 博多相互ビル4F
TEL (092) 411-5526 FAX (092) 451-2895
- 北九州出張所 802-0801 福岡県北九州市小倉南区富士見2-4-13 Fujimi Square 401
TEL (093) 932-7771 FAX (093) 932-7772
- 熊本営業所 862-0913 熊本県熊本市東区尾ノ上2-3-3-3
TEL (096) 383-7171 FAX (096) 383-7172
- 駐在所 □札幌 □岩手 □秋田 □郡山 □甲府 □富山
□福井 □滋賀 □岡山 □松山 □徳島 □南九州
- 海外営業グループ 184-8533 東京都小金井市緑町3-11-28
TEL (042) 383-7271 FAX (042) 383-7276
○KOGANEI International America, Inc. (アメリカ)
○上海小金井国際貿易(中国) ○台湾小金井貿易(台湾)
○KOGANEI KOREA CO., LTD. (韓国)
○KOGANEI (THAILAND) CO., LTD. (タイ)
○KOGANEI AUTOMATION (MALAYSIA) SDN.BHD. (マレーシア)
○KOGANEI ASIA PTE. LTD. (シンガポール)
- 工場 □東京(小金井) □長野(駒ヶ根) ○九州コガネイ(都城)
○上海小金井電子(中国) ○コガネイベトナム
- 流通センター □長野(駒ヶ根)
- 技術サービスセンター 184-8533 東京都小金井市緑町3-11-28
TEL (042) 383-7172 FAX (042) 383-7206

お客様技術相談窓口 フリーダイヤル

0120-44-0944

受付時間 9:00~12:00/13:00~17:30

(土日、休日、年末年始を除く)

お気軽にお問い合わせください。

- このカタログは2024年12月現在のものです。
- 記載されている仕様および外観は、改良のため予告なく変更することがあります。ご了承ください。