

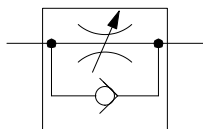
CMZ, FRZ  
小形FR  
マルチ  
マニホールドR  
大形F.R.L.  
サブライン  
クールセレータ  
ドレンF  
圧力計  
膜式ドライヤ  
チューブドライヤ  
インラインF  
QJレギュレータ  
小形精密R  
ステンレスR  
精密ステンレスR  
電一空R  
DTコンプレッサ  
QJスタンダードミニ  
QJスタンダードSUS  
QJロータリ  
TAC継手  
QJS  
QJSダイヤル付  
スロットバルブ  
ハンドバルブ  
ストップ弁付QJ  
チェックバルブ  
パワーレギュサ  
チューブ  
圧力スイッチ  
流量センサ  
多チャンネルMSU  
ショックアブソーバ  
ハイドロC・R  
iB-Flow  
スピードコントローラ  
マフラーエキゾースト  
コンバータブリーダ  
ホルダ&コラム  
インジケータ  
ブラチェーン  
真空バルブU  
インラインエジェクタ  
エジェクタME  
エジェクタFME  
エジェクタ多段  
バキュームパッド  
真空R  
真空パッド用シリンダ  
非接触  
真空Pユニット  
吸着UVYP  
DT真空ポンプ  
ピュアプロセス  
フッ素ポンプ

# スピードコントローラ KSCシリーズ

Rc1/8～Rc1

- 流量調節が容易です。
- 安定した流量を保ちます。
- 小形で取付けが容易です。

## 表示記号



## 仕様

項目	形式	KSC11	KSC22	KSC21	KSC31	KSC41	KSC6	KSC8
配管接続口径	Rc	1/8	1/4		3/8	1/2	3/4	1
有効断面積 mm <sup>2</sup>	自由流	5.5	10	32	38	38	67	90
	制御流	3.0	6.5	22	22	22	62	103
使用圧力範囲	MPa	0.9						
保証耐圧力	MPa	1.3						
クラッキング圧力	MPa	0.06	0.02				0.01	
使用温度範囲	℃	5～60						
質量	g	90	130	420			960	880
本体材質		亜鉛ダイカスト			アルミダイカスト			

## 注文記号



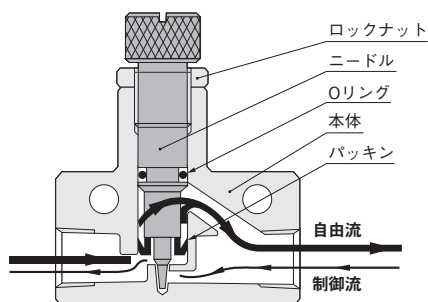
ノン・イオン仕様  
無記入 — 標準仕様  
NCU — ノン・イオン仕様

形式  
KSC11  
KSC22  
KSC21  
KSC31  
KSC41  
KSC6  
KSC8

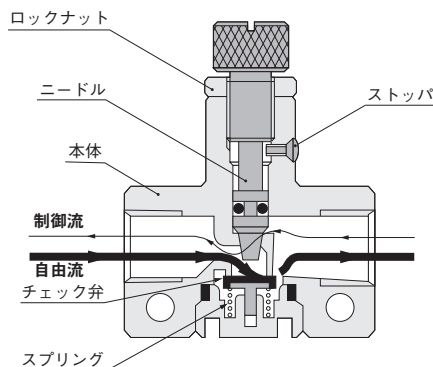


## 内部構造と各部名称

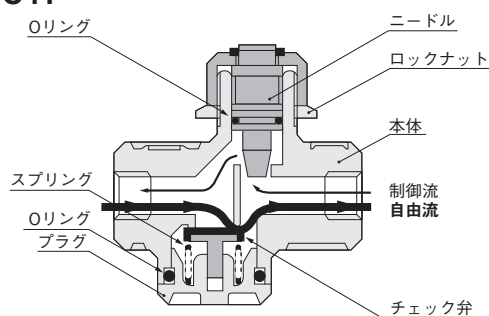
### ●KSC11



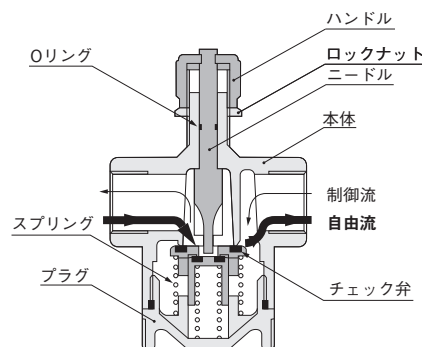
### ●KSC22



- KSC21
- KSC31
- KSC41



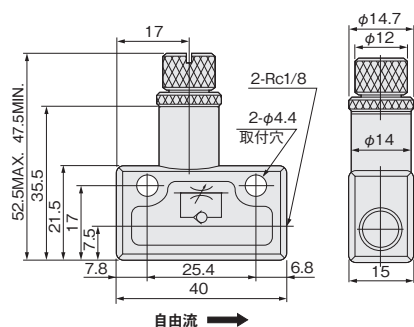
- KSC6
- KSC8



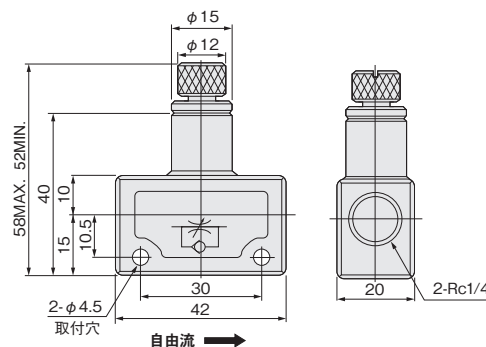
注：KSC6、KSC8は、ハンドルを右回転すると制御流量が増加し、左回転すると減少します。（他機種は逆です。）

## 寸法図 (mm)

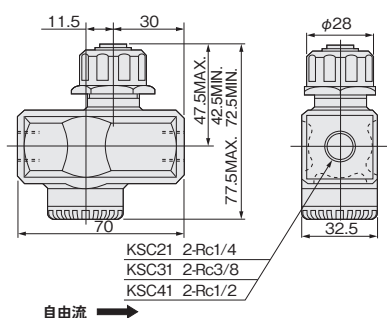
### ●KSC11



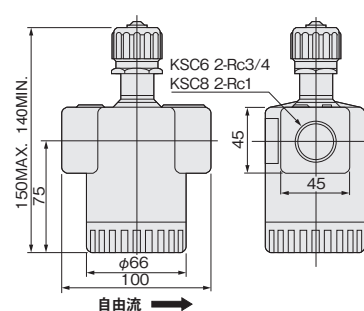
### ●KSC22



### ●KSC21 ●KSC31 ●KSC41

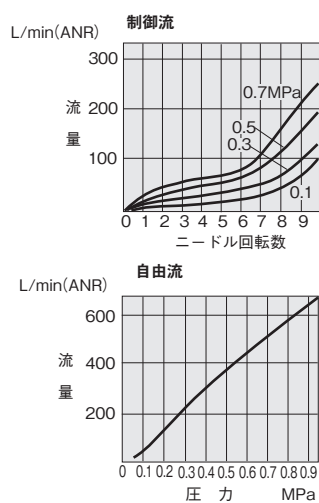


### ●KSC6 ●KSC8

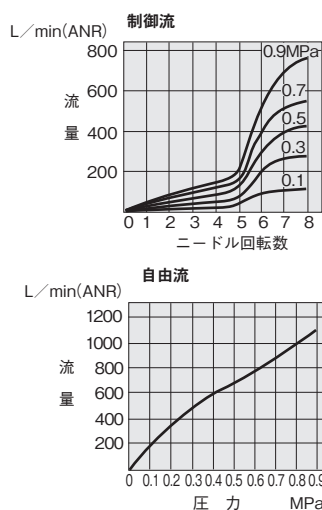


## 流量特性

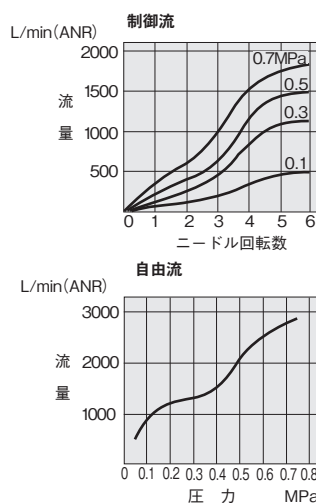
### ●KSC11



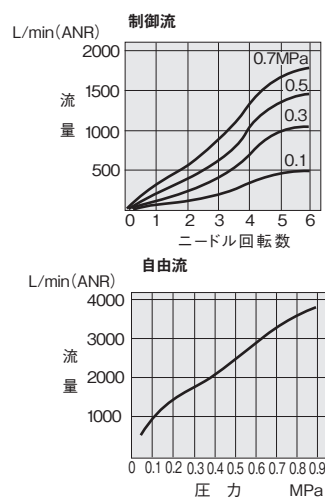
### ●KSC22



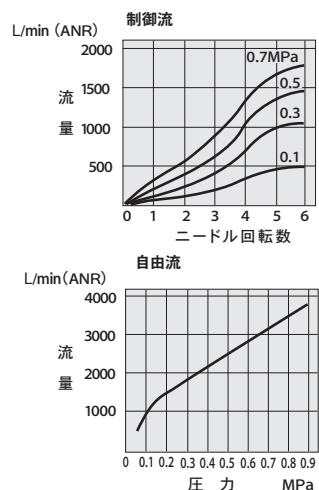
### ●KSC21



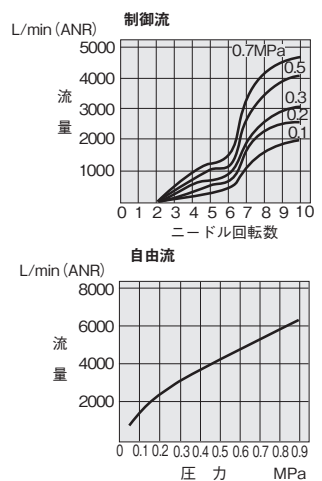
### ●KSC31



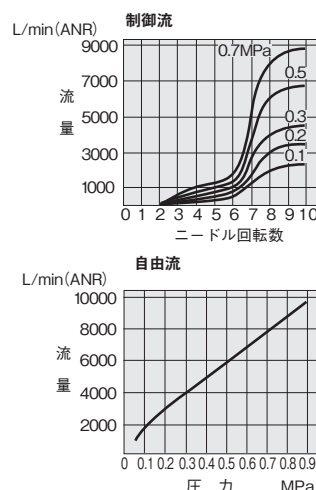
### ●KSC41



### ●KSC6



### ●KSC8



CMZ, FRZ
小形 FR
マルチ
マニホールド R
大形 F.R.L.
サブライン
クールセレータ
ドレン F
圧力計
膜式ドライバ
チューブドライバ
インライン F
QJ レギュレータ
小形精密 R
ステンレス R
精密ステンレス R
電一空 R
DT コンプレッサ
QJ スタンダードミニ
QJ スタンダード SUS
QJ ロータリ
TAC 継手
QJS
QJS ダイアル付
スロットバルブ
ハンドバルブ
ストップ弁付 QJ
チェックバルブ
パワーレギュレータ
コネクタ
サブライジョイント
チューブ
圧力スイッチ
流量センサ
多チャンネル MSU
ショックアブソーバ
ハードロ C・R
iB-Flow
スピードコントローラ
マフラ・エキゾースト
コンバータ・プリーダ
ホルダ & コラム
インジェクタ
ブラチェーン
真空バルブ
インラインエジェクタ
エジェクタ ME
エジェクタ FME
エジェクタ多段
バキュームパッド
真空 R
真空シリンダ
非接触
真空 P ユニット
吸着 U VYP
DT 真空ポンプ
ピュアプロセス
フッ素ポンプ