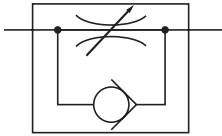


# スピードコントローラ KSCシリーズ

Rc1

- 流量調節が容易です。
- 安定した流量を保ちます。
- 小形で取付けが容易です。

## 表示記号



KSC8

## 仕様

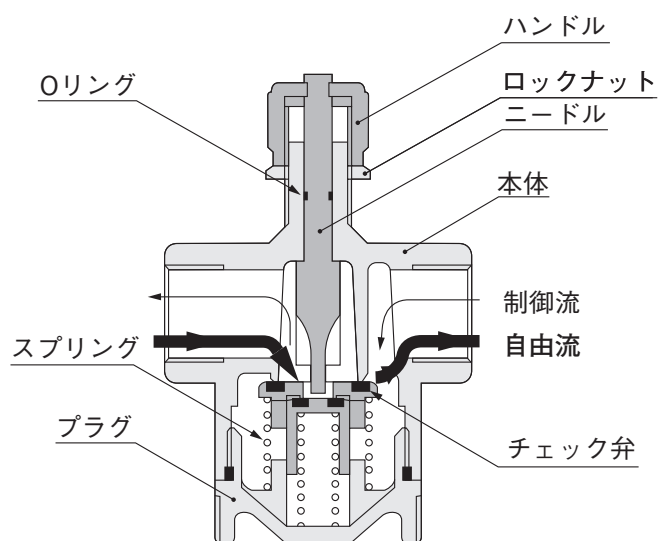
項目	形式	KSC8
配管接続口径	Rc	1
有効断面積 mm <sup>2</sup>	自由流	90
	制御流	103
使用圧力範囲	MPa	0.9
保証耐圧力	MPa	1.3
クラッキング圧力	MPa	0.01
使用温度範囲	℃	5～60
質量	g	880
本体材質		アルミダイカスト

## 注文記号

☐ — KSC8  
 ノン・イオン仕様  
 無記入 — 標準仕様  
 NCU — ノン・イオン仕様

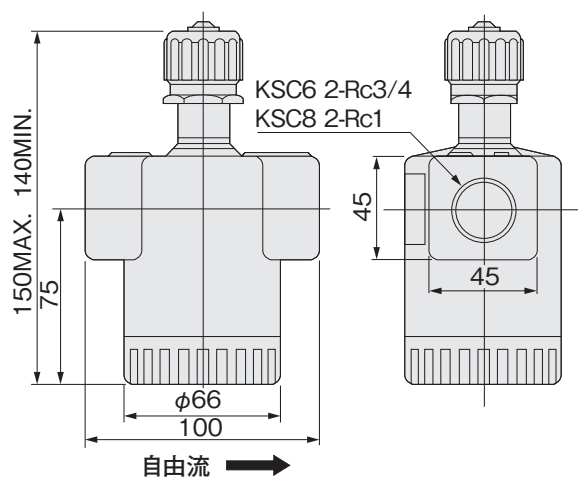
## 内部構造と各部名称

### ●KSC8



注：KSC8は、ハンドルを右回転すると制御流量が増加し、左回転すると減少します。(他機種は逆です。)

●KSC8



流量特性

●KSC8

