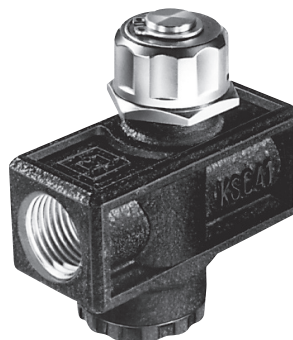
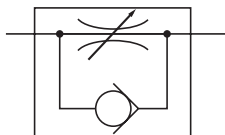


スピードコントローラ KSCシリーズ

Rc1/2

- 流量調節が容易です。
- 安定した流量を保ちます。
- 小形で取付けが容易です。

表示記号



KSC41

仕様

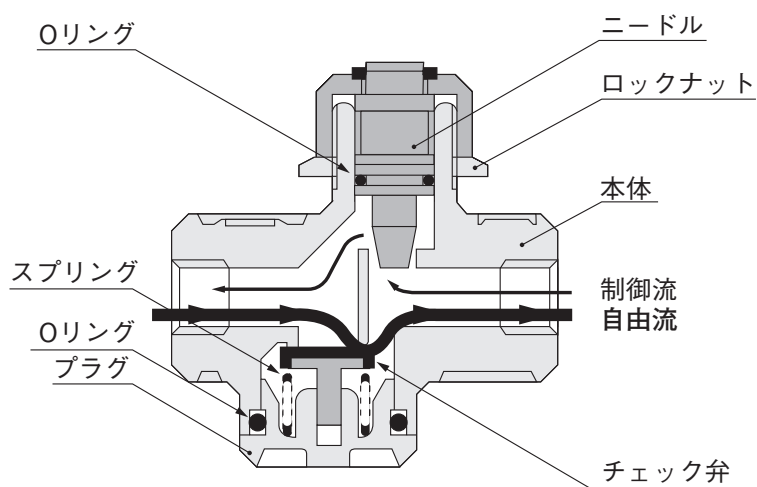
項目	形式	KSC41
配管接続口径	Rc	1/2
有効断面積 mm ²	自由流	38
	制御流	22
使用圧力範囲	MPa	0.9
保証耐圧力	MPa	1.3
クラッキング圧力	MPa	0.02
使用温度範囲	℃	5~60
質量	g	420
本体材質		アルミダイカスト

注文記号

□ — KSC41
ノン・イオン仕様
無記入 — 標準仕様
NCU — ノン・イオン仕様

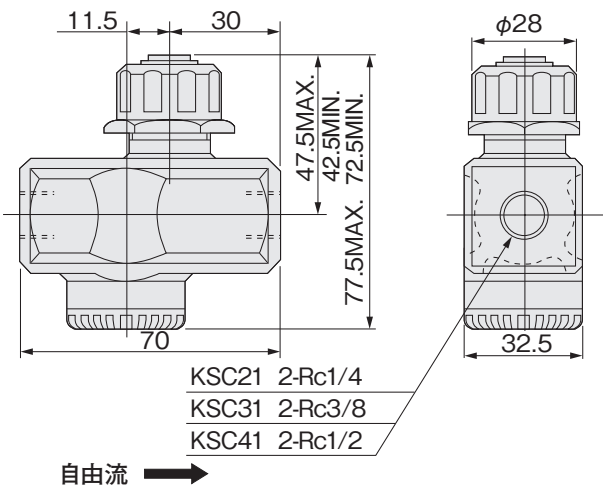
内部構造と各部名称

●KSC41



寸法図 (mm)

●KSC41



流量特性

●KSC41

