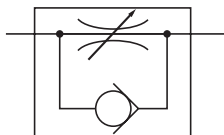


スピードコントローラ KSCシリーズ

Rc1/8～Rc1

- 流量調節が容易です。
- 安定した流量を保ちます。
- 小形で取付けが容易です。

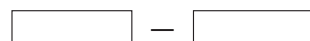
表示記号



仕様

項目	形式	KSC11	KSC22	KSC21	KSC31	KSC41	KSC6	KSC8
配管接続口径	Rc	1/8	1/4		3/8	1/2	3/4	1
有効断面積 mm ²	自由流	5.5	10	32	38	38	67	90
	制御流	3.0	6.5	22	22	22	62	103
使用圧力範囲	MPa	0.9						
保証耐圧力	MPa	1.3						
クラッキング圧力	MPa	0.06	0.02				0.01	
使用温度範囲	℃	5～60						
質量	g	90	130	420			960	880
本体材質		亜鉛ダイカスト			アルミダイカスト			

注文記号

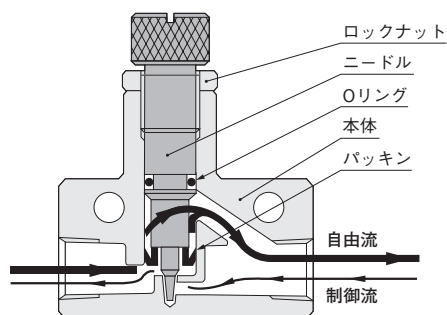


ノン・イオン仕様
無記入 — 標準仕様
NCU — ノン・イオン仕様

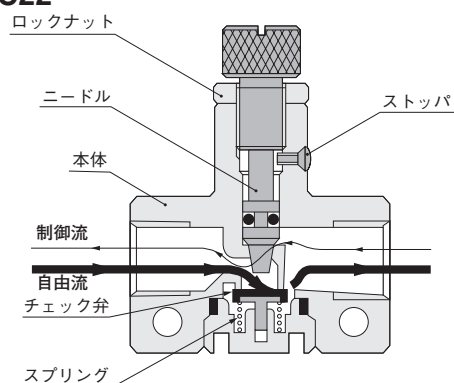
形式
KSC11
KSC22 KSC41
KSC21 KSC6
KSC31 KSC8

内部構造と各部名称

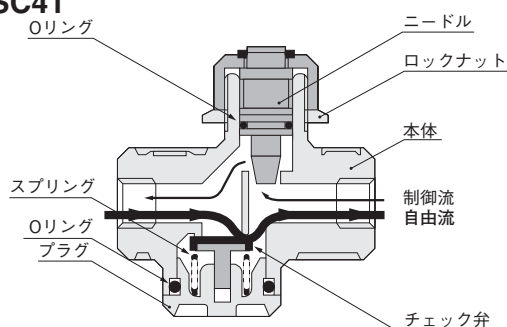
●KSC11



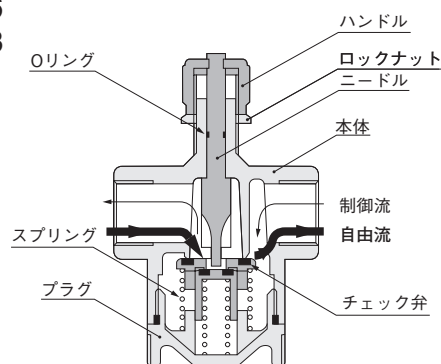
●KSC22



●KSC21 ●KSC31 ●KSC41

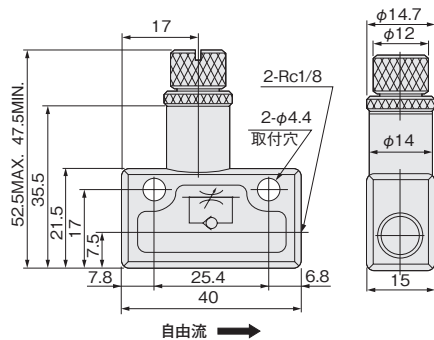


●KSC6 ●KSC8

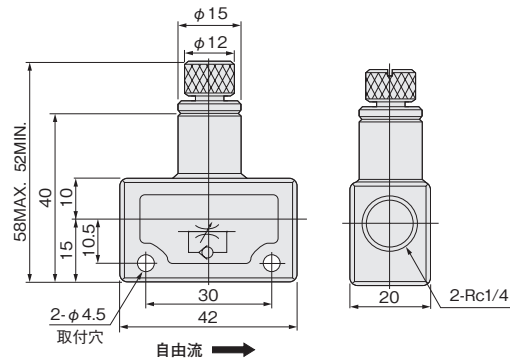


注：KSC6、KSC8は、ハンドルを右回転すると制御流量が増加し、左回転すると減少します。(他機種は逆です。)

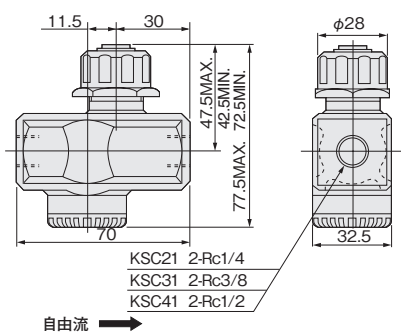
●KSC11



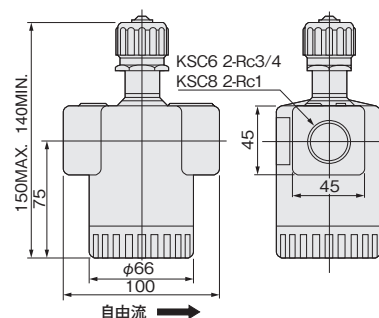
●KSC22



●KSC21
●KSC31
●KSC41

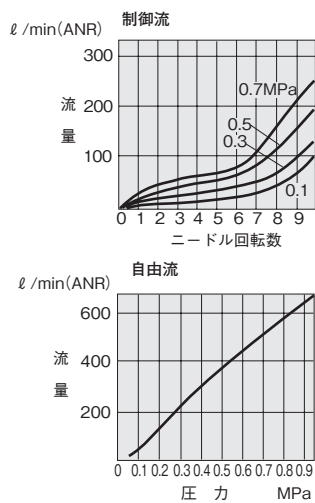


●KSC6
●KSC8

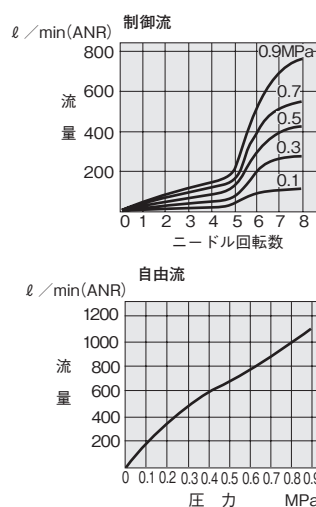


流量特性

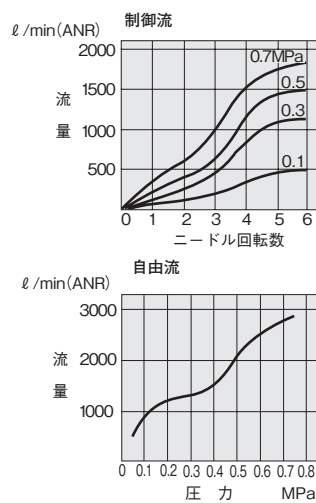
●KSC11



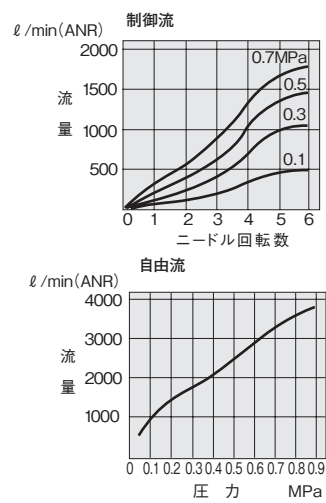
●KSC22



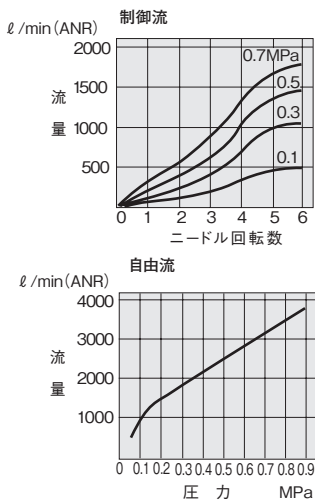
●KSC21



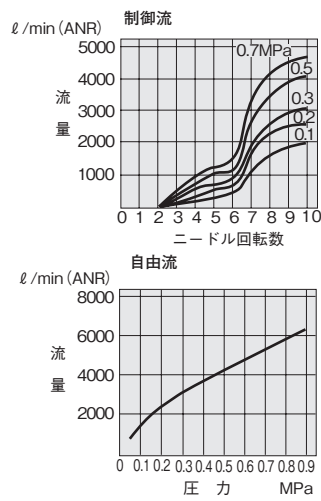
●KSC31



●KSC41



●KSC6



●KSC8

