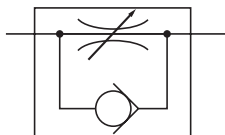


# スピードコントローラ KSCシリーズ

Rc1/8

- 流量調節が容易です。
- 安定した流量を保ちます。
- 小形で取付けが容易です。

## 表示記号



KSC11

## 仕様

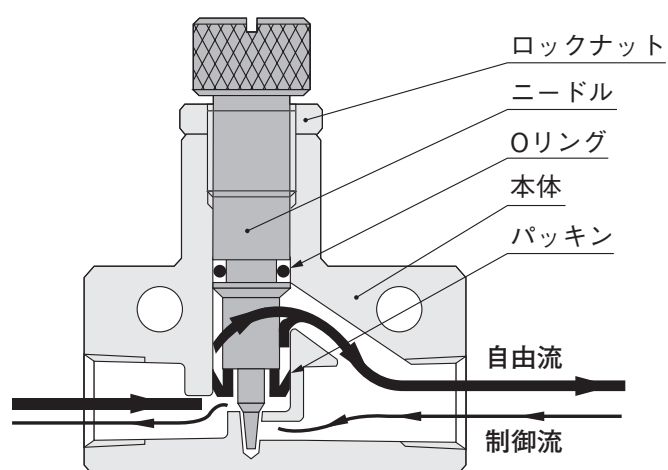
項目	形式	KSC11
配管接続口径	Rc	1/8
有効断面積 mm <sup>2</sup>	自由流	5.5
	制御流	3.0
使用圧力範囲	MPa	0.9
保証耐圧力	MPa	1.3
クラッキング圧力	MPa	0.06
使用温度範囲	℃	5～60
質量	g	90
本体材質		亜鉛ダイカスト

## 注文記号

□ — KSC11  
ノン・イオン仕様  
無記入 — 標準仕様  
NCU — ノン・イオン仕様

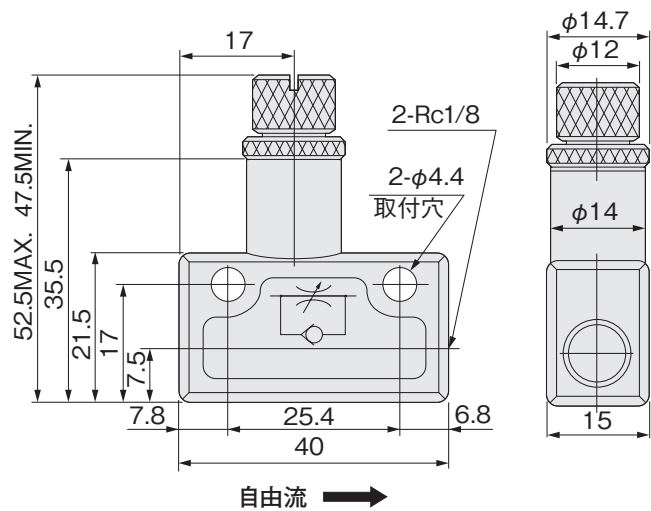
## 内部構造と各部名称

### ●KSC11



寸法図 (mm)

●KSC11



流量特性

●KSC11

