

- 消音効果が優れています。
- 通気抵抗が小さく、機器の作動に悪影響を与えません。
- 小形、軽量で、クイック継手に装着可能です
- 長寿命です。エレメントは腐食することがなく、耐水、耐油性に優れています。
- 石油などによる洗浄が手軽に行なえます。

表示記号



KM-J6



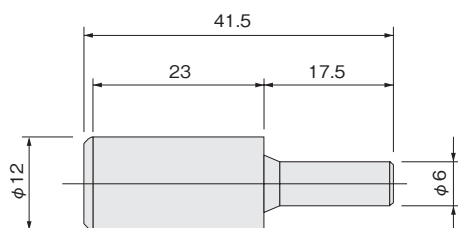
KM-J8～KM-J12

仕様

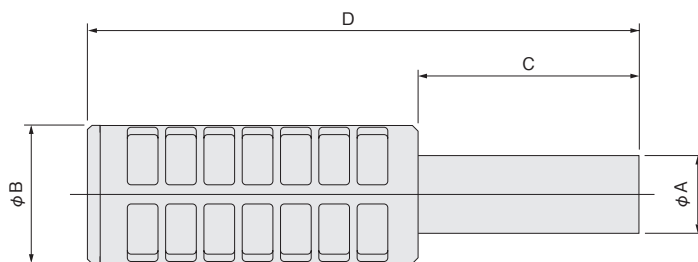
項目	形式	KM-J6	KM-J8	KM-J10	KM-J12
配管接続口径		φ6	φ8	φ10	φ12
使用流体		空 気			
使用圧力範囲	MPa	0～0.7			
保証耐圧力	MPa	0.9			
使用温度範囲	℃	5～60			
材質	本体	ポリアセタール樹脂（ジュラコン）			
	エレメント	ポリビニールアルコール樹脂			
有効断面積	mm ²	9.8	21	25	42
消音効果	dB	23	33	35	28
質量	g	1.3	3.9	6.5	9
販売単位		1セット（10個入り）			

寸法図 (mm)

●KM-J6



●KM-J8～KM-J12



形式	記号	A	B	C	D
KM-J8		8	15	26	64
KM-J10		10	18	30	73
KM-J12		12	20	35	83

取扱い要領と注意事項

- 本体は樹脂ですから、無理な力を加えないでください。
- 洗浄には中性洗剤または洗油を使用し、シンナー、ベンジンなどの有機溶剤は使用しないでください。

●KM-J6～KM-J12

クイック継手に差し込んでご使用ください。装着後、マフラを引いて抜けないことを確認してください。