

マフラ樹脂製

M3×0.5～R1/2,φ6～φ12

- 消音効果が優れています。
- 通気抵抗が小さく、機器の作動に悪影響を与えません。
- 小形、軽量で、取付けが容易です。
- 長寿命です。エレメントは腐食することがなく、耐水、耐油性に優れています。
- 石油などによる洗浄が手軽に行なえます。

表示記号



仕様

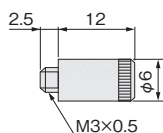
項目		形式		KM-03	KM-05	KM-10	KM-11	KM-22	KM-23	KM-31	KM-41
配管接続口径				M3×0.5	M5×0.8	R1/8		R1/4		R3/8	R1/2
使用流体				空 気							
使用圧力範囲		MPa	0～0.7			0～0.9					
保証耐圧力		MPa	0.9			1.1					
使用温度範囲				℃		5～60					
材質	本体	ポリアセタール樹脂									
	エレメント	発泡ポリエチレン樹脂 (ろ過度10μm)			ポビニルアルコール樹脂 (スポンジ・ろ過度5μm)		焼結ポリエチレン樹脂 (ろ過度20μm)		焼結ポリエチレン樹脂 (ろ過度40μm)		焼結ポリエチレン樹脂 (ろ過度20μm)
有効断面積		mm <sup>2</sup>	1.0	4.0	5.5	15	21	43	65	74	
消音効果		dB	15 <sup>注</sup>	13 <sup>注</sup>	7	18	18	18	27	34	
質量		g	0.5	1.0	0.9	4	4.5	18	19.5	22	
販売単位				1セット (10個入り)							

注：空気圧力0.5MPaで電磁弁に取付けたときの値です。(使用電磁弁：KM-03は040-4E1,KM-05は050-4E1)

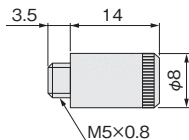
項目 \ 形式		KM-J6	KM-J8	KM-J10	KM-J12
配管接続口径		φ6	φ8	φ10	φ12
使用流体		空 気			
使用圧力範囲	MPa	0～0.7			
保証耐圧力	MPa	0.9			
使用温度範囲	℃	5～60			
材質	本体	ポリアセタール樹脂			
	エレメント	ポリビニルアルコール樹脂			
有効断面積	mm <sup>2</sup>	9.8	21	25	42
消音効果	dB	23	33	35	28
質量	g	1.3	3.9	6.5	9
販売単位		1セット (10個入り)			

## 寸法図 (mm)

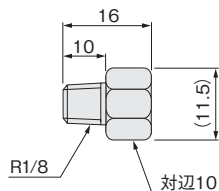
### ●KM-03



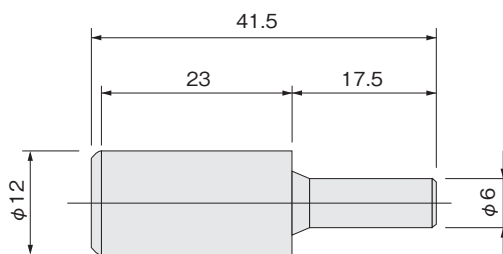
### ●KM-05



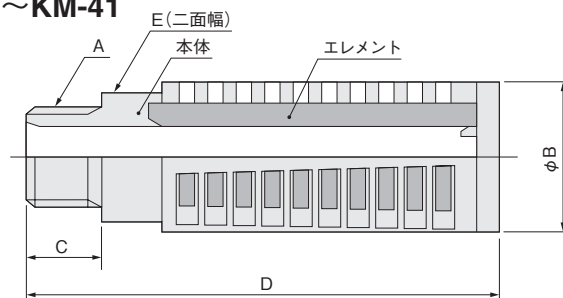
### ●KM-10



### ●KM-J6

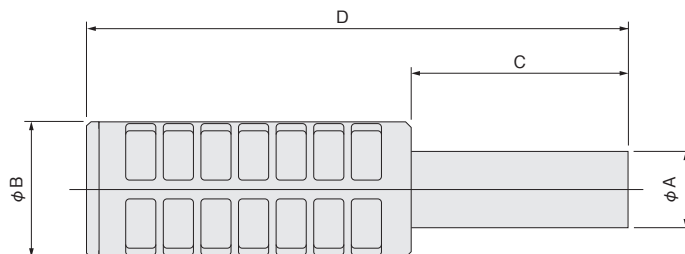


### ●KM-11～KM-41



記号 形式	A (R)	B	C	D	E (二面幅)
KM-11	1/8	16	7	33	14
KM-22	1/4	16	10	36	14
KM-23	1/4	20	10	62.5	17
KM-31	3/8	26	12	68	24
KM-41	1/2	28	15	71	24

### ●KM-J8～KM-J12



記号 形式	A	B	C	D
KM-J8	8	15	26	64
KM-J10	10	18	30	73
KM-J12	12	20	35	83

## 取扱い要領と注意事項

- 本体は樹脂ですから、無理な力を加えないでください。
- 洗浄には中性洗剤または洗油を使用し、シンナー、ベンジンなどの有機溶剤は使用しないでください。

### ●KM-03・KM-05

取付けは手で締めつけてください。プライヤなどの工具を使用すると、破損することがあります。

### ●KM-10～KM-41

取付けは、手でまわらなくなるまでねじ込み、その後、工具で軽く締めつけてください。

### ●KM-J6～KM-J12

クイック継手に差し込んでご使用ください。装着後、マフラを引いて抜けないことを確認してください。