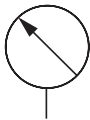


小形圧力計

G1-18D



表示記号

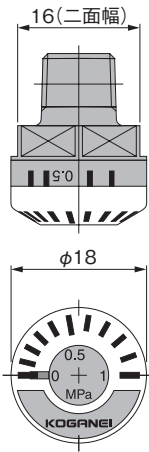
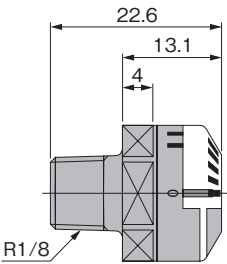


注文記号

G1-18D

小形圧力計寸法図 (mm)

G1-18D



仕様

項目	形式	G1-18D
使用流体		空気
配管接続口径		R1/8
圧力表示範囲	MPa	0～1.0
精度		F.S.±5%
外径	mm	φ 18
最高使用圧力	MPa	0.93
質量	g	15
材質		亜鉛ダイカスト