

DYNA CYLINDERS ダイナシリンダ INDEX

RoHS指令規制物質対応製品

| | |
|----------------|-----|
| 特長 | 456 |
| 取扱い要領と注意事項 | 458 |
| 空気流量・空気消費量, 推力 | 462 |
| スタンダードシリンダ | 463 |
| 回転レスシリンダ | 471 |
| 両ロッドシリンダ | 479 |
| 回転レス両ロッドシリンダ | 485 |
| 多位置形シリンダ | 491 |
| デュアルストロークシリンダ | 499 |
| ストローク調節シリンダ | 505 |
| 低油圧シリンダ | 515 |
| バルバックシリンダ | 523 |
| エンドキープシリンダ | 531 |
| ブレーキ付シリンダ | 545 |
| センサスイッチ | 553 |
| ナックル, ジャバラ | 558 |



注意

ご使用になる前に後付ページの「安全上のご注意」を必ずお読みください。

| |
|----------|
| ミニ |
| ビット |
| ノック |
| マルチ |
| ジグ C |
| ジグ C |
| ストローク |
| ジグ C |
| 低摩擦 |
| ベアリング |
| ペン |
| スリム |
| ツイン |
| ポート |
| ダイナ |
| KSD |
| ガイドジグ |
| 6~10 |
| ガイドジグ |
| 12~63 |
| ツイン |
| ロッドφ6 |
| ツイン |
| ロッド B |
| アルファ |
| ライロッド |
| アクセス |
| シリンダ |
| スライド |
| ユニット |
| ハイ |
| マルチ |
| ミニガイド |
| スライド |
| ロッド |
| スライド |
| Z |
| スライド |
| GT |
| ミニガイド |
| テーブル |
| ORV |
| ORC |
| φ10 |
| ORCA |
| ORGA |
| ORK |
| ORC |
| φ63, φ80 |
| ORW |
| MRW |
| ORB |
| MRV |
| MRC |
| MRG |
| MRB |
| ORS |
| MRS |
| RAP |
| RAT |
| RAF |
| RAN |
| RAG |
| RWT |
| スイング |
| ツイスト |
| エアハンド |
| ハンド |
| フラット形 |
| エアハンド |
| 三爪 |
| ハンド |
| メカ |
| ハンド |
| ラバー |
| ハンド |
| MJC |
| コンプラ |
| イアンス |
| コンプラ |
| θレス |
| SHM |
| マイクロ |
| SHM |
| 高速 |
| バルバック |
| 低速 |
| シリンダ |
| リニア |
| 磁気 |
| ストローク |
| センサ |
| センサ |
| スイッチ |
| CJ |
| CRE |

ダイナシリンダ

タイロッド中形シリンダの中で、

ダイナシリンダは豊富なシリーズ構成と取付形式で、あらゆるシリンダ駆動ニーズに柔軟に対応するISO規格に準拠した、コンパクト&軽量タイプの中形アクチュエータです。しかも、新形クッションニードルやフローティングパッキンなどの採用により、一段とユーザーフレンドリーになりました。

Light
&
Compact

バリエーション

| | | | |
|---|---|--|---|
|  |  |  |  |
| ●スタンダードシリンダ | ●回転レスシリンダ | ●両ロッドシリンダ | ●回転レス両ロッドシリンダ |
|  |  |  |  |
| ●多位置形シリンダ | ●デュアルストロークシリンダ | ●押側ストローク調節シリンダ | ●引側ストローク調節シリンダ |
|  |  |  |  |
| ●低油圧シリンダ | ●バルパックシリンダ | ●エンドキープシリンダ | ●ブレーキ付シリンダ |

取付形式

| | | | |
|---|---|--|---|
|  |  |  |  |
| ●基本形 | ●フート形 | ●軸直角フート形 | ●ロッド側フランジ形 |
|  |  |  |  |
| ●ヘッド側フランジ形 | ●クレビス形 支持金具付 | ●アイ形 | ●トラニオン形 支持金具付 |

アクセサリ

| | | |
|---|---|--|
|  |  |  |
| ●センサスイッチ | ●ナックル | ●ジャバラ付シリンダ |

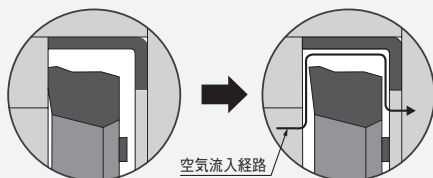
最もコンパクトな規格サイズに機能を集約した高信頼設計。

1 豊富な機能バリエーション

- ニーズに的確に応える幅広い機能と仕様を組合せたシリーズ構成。
あらゆる機械装置にベストフィット。

2 クッション立上がり特性が向上

- クッション部にフローティングパッキンを採用により、クッション立上がり特性が向上。

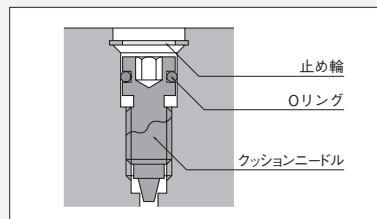


3 ロングライフに対応

- 焼結含油銅合金軸受を採用し、安定作動 & 長寿命に対応。

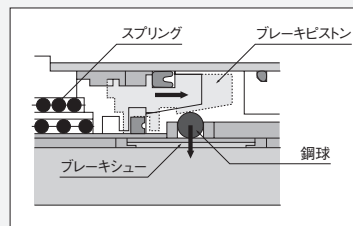
4 新形クッションニードルを採用

- 突起物をなくした完全埋込みの新形クッションニードルを採用。微調整ができ操作性が一段と向上。



5 安全な自己ロック機構

- 圧縮空気を排気させることにより、ピストンロッドにブレーキが作動して停止させるブレーキ付シリンダも登場。



※銅球とブレーキシューが移動しないように固定しており、ブレーキピストンを移動させることによりブレーキの作動・解除が行なえます。

■ シリーズ構成

| | 基本形 | フート形 | 軸通角フート形 | ロッド端フランジ形 | ヘッド端フランジ形 | クレビス形 (受給油時) | アイ形 | トレーオン形 (受給油時) |
|-----------------------------|-----|------|---------|-----------|-----------|--------------|-----|---------------|
| スタンダードシリンダ (φ32~φ125) | ● | ● | ● | ● | ● | ● | ● | ● |
| 回転レスシリンダ (φ40~φ100) | ● | ● | ● | ● | ● | ● | ● | ● |
| 両ロッドシリンダ (φ32~φ125) | ● | ● | ● | ● | ● | ● | ● | ● |
| 回転レス両ロッドシリンダ (φ40~φ100) | ● | ● | ● | ● | ● | ● | ● | ● |
| 多位置形シリンダ (φ40~φ100) | ● | ● | ● | ● | ● | ● | ● | ● |
| デュアルストロークシリンダ (φ40~φ100) | ● | ● | ● | ● | ● | ● | ● | ● |
| 押側ストローク調節シリンダ (φ40~φ100) | ● | ● | ● | ● | ● | ● | ● | ● |
| 引側ストローク調節シリンダ (φ40~φ100) | ● | ● | ● | ● | ● | ● | ● | ● |
| 低油圧シリンダ (φ32~φ100) | ● | ● | ● | ● | ● | ● | ● | ● |
| バルバックシリンダ (φ40~φ100) | ● | ● | ● | ● | ● | ● | ● | ● |
| エンドキープシリンダ (φ40~φ100) | ● | ● | ● | ● | ● | ● | ● | ● |
| ブレーキ付シリンダ (φ40~φ100) | ● | ● | ● | ● | ● | ● | ● | ● |

取扱い要領と注意事項



一般注意事項

空気源

- 1.使用流体は空気を使用し、それ以外の流体の場合はご相談ください。
- 2.ダイナシリンドラを駆動する空気は、圧縮空気中の水分、ダスト、酸化オイルなど不純物を除去した清浄な空気を使用してください。ダイナシリンドラやバルブの近くにエアフィルタ(ろ過度40μm以下)を取り付けて、ドレンやゴミを取り除いてください。また、エアフィルタのドレン抜きは定期的に行なってください。

配管

ダイナシリンドラに配管する前に、必ず配管内のフラッシング(圧縮空気の吹き流し)を十分に行なってください。配管作業中に発生した切り屑やシールテープ、錆びなどが混入すると、空気漏れなどの作動不良の原因となります。

雰囲気

水滴、油滴などがかかる場所や粉塵が多い場所で使用するとき、カバーなどで保護してください。

潤滑

無給油で使用できます。給油する場合は、タービン油1種 (ISO VG32)または、リチウム石けん基No.2相当品を使用してください。



取扱い

取付金具の組立

取付金具は、金具に付属の取付ねじを使用して組み付けます。取付ねじは、六角棒スパナで均等に締付けられるようにし、4本の場合は、対角上に交互に締め込んでください。締付けトルクは下の値です。

分解・組立

分解するには、六角棒スパナを差し込んでタイロッドナットを緩め、カバーを外します。

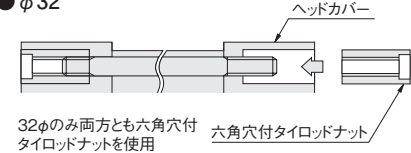
組み付けるには、タイロッドナットを六角穴を外側にしてねじ込みます。締付けは、対角上に均等に締め込んでください。締付けトルクは下の値です。

〈取付金具およびタイロッドナットの締め付けトルク〉

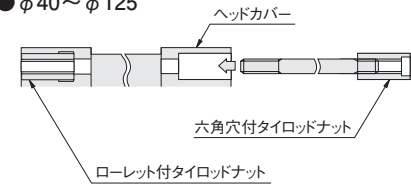
| シリンダ径 | 締付けトルク |
|----------|---------|
| 32・40・50 | 4.81N・m |
| 63 | 12.0N・m |
| 80・100 | 24.0N・m |
| 125 | 42.2N・m |

| ●六角穴の二面幅 mm | | |
|-------------|----------|------|
| シリンダ径 | タイロッドナット | 取付金具 |
| 32 | 6 | 4 |
| 40・50 | 6 | 4 |
| 63 | 8 | 5 |
| 80・100 | 10 | 6 |
| 125 | 12 | 8 |

●φ32



●φ40～φ125



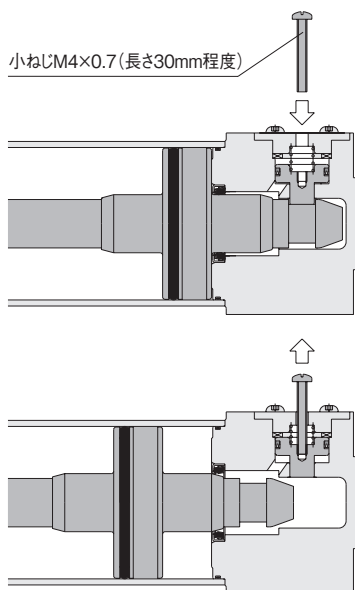
クッションニードル

クッションニードルを調整する際は、クッションニードルを止め輪の位置以上に緩めないで下さい。緩めすぎるとエア漏れします。



エンドキープシリンダの ロック機構の手動操作

ロック機構は、通常のシリンダ作動時には自動で解除されますが、手動で解除することもできます。手動で解除するには、手動操作口に、M4×0.7、首下30mmのねじを差し込み、内部のロックピストンに3回転程度ねじ込み、そのままねじを引き上げます。調整などで、一時的に解除状態を保持するためには、ねじにあらかじめロックナットを組み付けておき、ロック解除状態のままロックナットをシリンダ側に締め込みます。

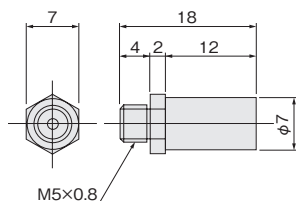


1. ピストンロッドに負荷(荷重)がかかった状態のままロックを解除すると、急激な落下やピストンロッドの飛び出し(引込み)などの危険があります。このような場合には、必ずロック機構の付いていない側の配管ポートにエアを供給してからロック機構を解除するようにしてください。
2. 手動で操作してもロック機構の解除が容易に行なえない場合には、ロックピストンとピストンロッドのかじりなどが考えられます。このような場合にも、ロック機構の付いていない側の配管ポートにエアを供給してからロック機構を解除してください。
3. 水、油、粉塵などが手動操作口から侵入すると、ロック不良などの誤作動の原因となりますので水滴、油滴、粉塵などが多い場所で使用するときは、カバーなどで保護してください。
4. マニホールドバルブを使用し、排圧が0.03MPa以下に保てない回路の場合は、個別バルブによる作動を行ってください。

専用マフラ

手動操作口に専用のマフラを取り付けることができます。

専用マフラ形式:SA-5 (mm)



エンドキープシリンダの 制御回路

1. ダイナエンドキープシリンダの制御には、2ポジション、4・5ポートのバルブの使用を推奨します。エキゾーストセンタの3ポジションバルブなど、両ポートとも排気されるような制御回路での使用は避けてください。
2. 速度制御は必ずメータアウト制御にて行なってください。メータイン制御の場合には、ロック機構が解除されないことがあります。
3. 使用空気圧力は必ず0.15MPa以上としてください。



1. シリンダ内が排気された状態のまま、ロック機構の付いている側の配管ポートにエアを供給すると、ピストンロッドが急激に飛び出す(引込む)などとして危険です。また、ロックピストンとピストンロッドがかじったりして作動不良を起こすこともありますので、必ず反対側の配管ポートにエアを供給して、背圧をかけるようにしてください。
2. 作業終了、緊急停止などでシリンダ内が排気された後の再始動時も、一旦は、ロック機構の付いていない側の配管ポートにエアが供給された状態から始動するようにしてください。
3. バルブのAポート(NC)をロック機構の付いている側の配管ポートに接続してください。

| |
|----------------|
| ミニ ビット |
| ノック |
| マルチ |
| ジグ C |
| ジグ C ストローク |
| ジグ C 低摩擦 |
| ペーシック |
| ペン |
| スリム |
| ツイン ポート |
| ダイナ |
| KSD |
| ガイドジグ 6~10 |
| ガイドジグ 12~63 |
| ツイン ロッドφ6 |
| ツイン ロッド B |
| アルファ ツイロッド |
| アクス シリンダ |
| スライド ユニット |
| ハイ マルチ |
| ミニガイド スライダ |
| ロッド スライダ |
| Z スライダ |
| GT |
| ミニガイド テーブル |
| ORV |
| ORC φ10 |
| ORCA ORGA |
| ORK |
| ORC φ63,φ80 |
| ORW MRW |
| ORB |
| MRV |
| MRC MRG |
| MRB |
| ORS MRS |
| RAP |
| RAT |
| RAF |
| RAN |
| RAG |
| RWT |
| スイング |
| ツイスト |
| エアハンド |
| Lハンド |
| フラット形 エアハンド |
| 三爪 ハンド |
| メカ ハンド |
| ラバー ハンド |
| MJC |
| コンプラ イアンス |
| コンプラ θレス |
| SHM マイクロ |
| SHM |
| 高速 バルブバック |
| 低速 シリンダ |
| リニア 磁気 |
| ストローク センサ |
| センサ スイッチ |
| CJ CRE |

| |
|----------------|
| ミニ ビット |
| ノック |
| マルチ |
| ジグ C |
| ジグ C ストロー |
| ジグ C 低摩擦 |
| ベース |
| ペン |
| スリム |
| ツイン ポート |
| ダイナ |
| KSD |
| ガイドジグ 6~10 |
| ガイドジグ 12~63 |
| ツイン ロッドφ6 |
| ツイン ロッドφ8 |
| アルファ ツイロッド |
| アクシス シリンダ |
| スライド ユニット |
| ハイ マルチ |
| ミニガイド スライダ |
| ロッド スライダ |
| Z スライダ |
| GT |
| ミニガイド テーブル |
| ORV |
| ORC φ10 |
| ORCA ORGA |
| ORK |
| ORC φ63,φ80 |
| ORW MRW |
| ORB |
| MRV |
| MRC MRG |
| MRB |
| ORS MRS |
| RAP |
| RAT |
| RAF |
| RAN |
| RAG |
| RWT |
| スイング |
| ツイスト |
| エアハンド |
| ハンド |
| フラット形 エアハンド |
| 三爪 ハンド |
| メカ ハンド |
| ラバー ハンド |
| MJC |
| コンプラ イアンス |
| コンプラ θレス |
| SHM マイクロ |
| SHM |
| 高速 バルブ |
| 低速 シリンダ |
| リニア 磁気 |
| ストロー センサ |
| センサ スイッチ |
| CJ CRE |

取扱い要領と注意事項

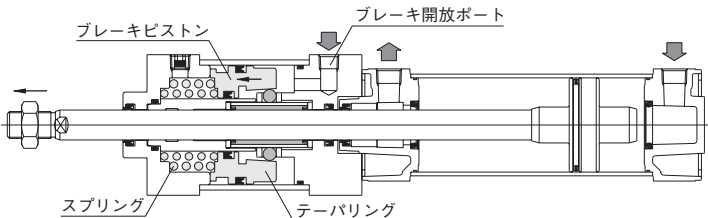


取付・配管（ブレーキ付シリンダ）

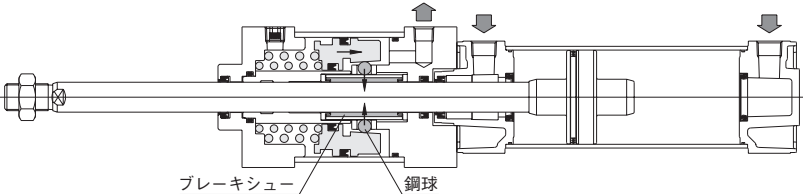
作動原理

ブレーキ付シリンダは鋼球が斜面を介して受けるスプリングの分力をブレーキシューを通じて、ピストンロッドに作用させ、ブレーキをかける構造となっています。

●ブレーキを開放する時



●ブレーキをかける時



ブレーキを開放する時

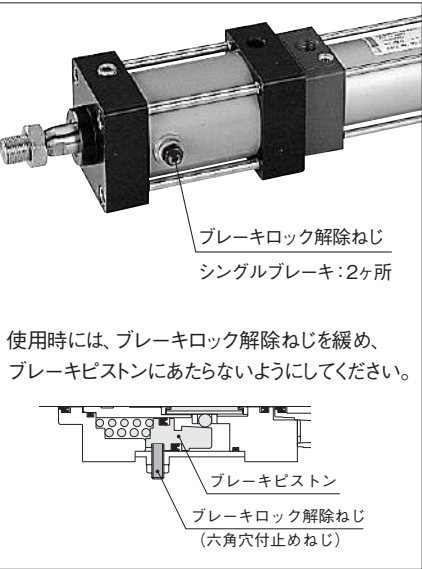
ブレーキ開放ポートより圧縮空気を供給すると、テーパーリングを取り付けたブレーキピストンが後退して、鋼球をテーパーリングから開放、ブレーキが解除されてピストンロッドは自由に摺動できるようになります。

ブレーキをかける時

ブレーキ開放ポートより圧縮空気を排出すると、スプリングによりブレーキピストンが押されてテーパーリングにより鋼球に分力を伝達、ブレーキシューを介してピストンロッドに垂直な力を作用させ、摩擦力でブレーキをかけます。

取付時の注意事項

- 出荷されたブレーキ付シリンダのブレーキピストンは、シングルブレーキタイプは2個の六角穴付止めねじにより固定されており、ブレーキは開放状態となっています。
配管および位置決めを終了時、または、作動確認時にはまずブレーキ開放ポートより0.35MPa(内径φ50は0.4MPa)以上の圧縮空気を供給、その上で止めねじを取り外してください。これで圧縮空気を排出することにより、ピストンロッドが把握保持されるようになります。なお、この止めねじは取り外したままの状態で使用してもさしつかえありませんが、塵埃を吸い込むことがありますので、この止めねじを再度2山か、3山ねじ込みナットにより固定してください。
この時、止めねじをねじ込み過ぎますと、再度ブレーキピストンをロックしたり、あるいは動きを束縛してしまい、作動に障害を引き起こしますので注意してください。
- ブレーキ付シリンダの芯ずれはパッキンを破損させたり、ブレーキシューの摩耗を早めます。
また、停止位置をばらつかせる原因にもなりますので、シリンダジョイントの使用を推奨します。



使用時には、ブレーキロック解除ねじを緩め、ブレーキピストンにあたらないようにしてください。



取付・配管（ブレーキ付シリンダ）

制御回路

電気制御

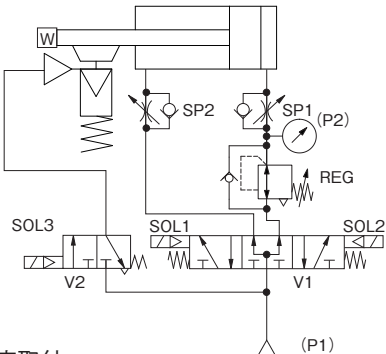
シーケンサを使用して制御する場合、シーケンサのスクランタイムがそのまま停止位置の誤差となります。停止精度を上げるには、シリンダのセンサスイッチからの信号をTTL回路等で直接制御して、バルブを切り換えてください。

空気圧回路

1. 負荷とのバランス及びロッド径の面積差のバランスを取るために、必ずチェック弁付きレギュレータを使用してください。
2. シリンダ制御用電磁弁（V1）はプレッシャセンタの3ポジション電磁弁等を使用してください。
3. ブレーキ用電磁弁（V2）はできるだけシリンダの近くに取り付けるようにし、また直流用電磁弁を使用されると、応答性（停止精度）が向上します。

基本回路例（参考）

●水平取付
スプリングロック

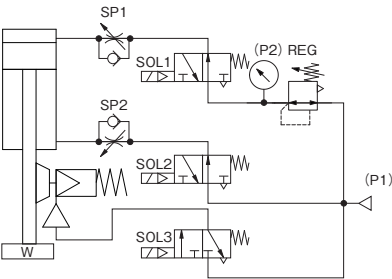


レギュレータの圧力設定

$$P2 = \frac{D^2 - d^2}{D^2} \cdot P1$$

D : シリンダ内径 (mm)
d : ロッド径 (mm)
P1 : 供給圧力 (MPa)

●垂直取付
スプリングロック

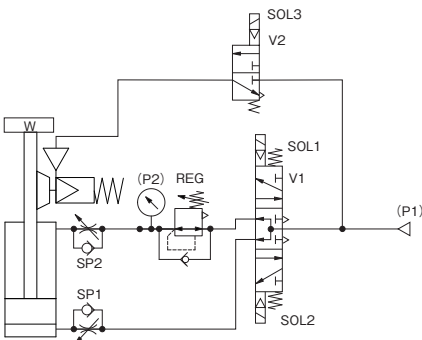


レギュレータの圧力設定

$$P2 = \frac{\pi (D^2 - d^2) P1 - 4W}{\pi \cdot D^2}$$

D : シリンダ内径 (mm)
d : ロッド径 (mm)
P1 : 供給圧力 (MPa)
W : 負荷 (N)

●垂直取付（押し上げ）



レギュレータの圧力設定

$$P2 = \frac{\pi \cdot D^2 \cdot P1 - 4W}{\pi (D^2 - d^2)}$$

D : シリンダ内径 (mm)
d : ロッド径 (mm)
P1 : 供給圧力 (MPa)
W : 負荷 (N)

ソレノイドのON、OFF切り換え順序（各取付共通）

| バルブ | V1 | | | V2 |
|------|------|------|------|----|
| | SOL1 | SOL2 | SOL3 | |
| 作動状態 | | | | |
| 中間停止 | OFF | OFF | OFF | |
| 前進 | OFF | ON | ON | |
| 後進 | ON | OFF | ON | |

| |
|----------------|
| ミニ ビット |
| ノック |
| マルチ |
| ジグ C |
| ジグ C ストローク |
| ジグ C 低摩擦 |
| ペーシック |
| ペン |
| スリム |
| ツイン ポート |
| ダイナ |
| KSD |
| ガイドジグ 6~10 |
| ガイドジグ 12~63 |
| ツイン ロッドφ6 |
| ツイン ロッド B |
| アルファ ツイロッド |
| アクシス シリンダ |
| スライド ユニット |
| ハイ マルチ |
| ミニガイド スライダ |
| ロッド スライダ |
| Z スライダ |
| GT |
| ミニガイド テーブル |
| ORV |
| ORC Φ10 |
| ORCA ORGA |
| ORK |
| ORC Φ63,Φ80 |
| ORW MRW |
| ORB |
| MRV |
| MRC MRG |
| MRB |
| ORS MRS |
| RAP |
| RAT |
| RAF |
| RAN |
| RAG |
| RWT |
| スイング |
| ツイスト |
| エアハンド |
| ハンド |
| フラット形 エアハンド |
| 三爪 ハンド |
| メカ ハンド |
| ラバー ハンド |
| MJC |
| コンプラ イアンス |
| コンプラ θレス |
| SHM マイクロ |
| SHM |
| 高速 バルブバック |
| 低速 シリンダ |
| リニア 磁気 |
| ストローク センサ |
| センサ スイッチ |
| CJ CRE |

| |
|----------------|
| ミニ ビット |
| ノック |
| マルチ |
| ジグ C |
| ジグC ストローク |
| ジグC 低摩擦 |
| ベシック |
| ペン |
| スリム |
| ツイン ポート |
| ダイナ |
| KSD |
| ガイドジグ 6～10 |
| ガイドジグ 12～63 |
| ツイン ロッドφ6 |
| ツイン ロッドφ8 |
| アルファ ツインロッド |
| アクシス シリンダ |
| スライド ユニット |
| ハイ マルチ |
| ミニガイド スライダ |
| ロッド スライダ |
| Z スライダ |
| GT |
| ミニガイド テーブル |
| ORV |
| ORC φ10 |
| ORCA ORGA |
| ORK |
| ORC φ63,φ80 |
| ORW MRW |
| ORB |
| MRV |
| MRC MRG |
| MRB |
| ORS MRS |
| RAP |
| RAT |
| RAF |
| RAN |
| RAG |
| RWT |
| スイング |
| ツイスト |
| エアハンド |
| Lハンド |
| フラット形 エアハンド |
| 三爪 ハンド |
| メカ ハンド |
| ラバー ハンド |
| MJC |
| コンプラ イアンス |
| コンプラ θレス |
| SHM マイクロ |
| SHM |
| 高速 バルバック |
| 低速 シリンダ |
| リニア 磁気 |
| ストローク センサ |
| センサ スイッチ |
| CJ CRE |

空気流量・空気消費量

エアシリンダの空気流量、空気消費量は次の計算式によって求められますが、右の早見表を用いてより簡便に求めることができます。

$$\text{空気流量} \quad Q_1=\frac{\pi D^2}{4} \times L \times \frac{60}{t} \times \frac{P+0.1013}{0.1013} \times 10^{-6}$$

$$\text{空気消費量} \quad Q_2=\frac{\pi D^2}{4} \times L \times 2 \times n \times \frac{P+0.1013}{0.1013} \times 10^{-6}$$

Q₁：シリンダ部分に必要な空気流量 L/min(ANR)
Q₂：シリンダの空気消費量 L/min(ANR)
D：シリンダチューブ内径 mm
L：シリンダストローク mm
t：シリンダが1ストロークするのに必要な時間 s
n：1分間あたりのシリンダ往復回数 回/min
P：使用空気圧力 MPa

ストローク1mm毎の空気消費量 cm³/往復（ANR）

| シリンダ径 mm | 空気圧力MPa | | | | | | | | |
|-------------|---------|-------|-------|--------|--------|--------|--------|--------|--------|
| | 0.1 | 0.2 | 0.3 | 0.4 | 0.5 | 0.6 | 0.7 | 0.8 | 0.9 |
| 32 | 3.20 | 4.78 | 6.37 | 7.96 | 9.55 | 11.14 | 12.72 | 14.31 | 15.90 |
| 40 | 4.99 | 7.48 | 9.96 | 12.44 | 14.92 | 17.40 | 19.88 | 22.36 | 24.84 |
| 50 | 7.80 | 11.68 | 15.56 | 19.43 | 23.31 | 27.19 | 31.06 | 34.93 | 38.78 |
| 63 | 12.39 | 18.54 | 24.70 | 30.85 | 37.01 | 43.16 | 49.32 | 55.46 | 61.57 |
| 80 | 19.98 | 29.90 | 39.83 | 49.75 | 59.67 | 69.60 | 79.52 | 89.45 | 99.37 |
| 100 | 31.21 | 46.72 | 62.23 | 77.73 | 93.24 | 108.75 | 124.25 | 139.76 | 155.27 |
| 125 | 48.77 | 73.00 | 97.23 | 121.46 | 145.69 | 169.92 | 194.14 | 218.37 | 242.60 |

表中の数字は、ストローク1mmのエアシリンダを1往復させたときの空気流量・空気消費量を計算するためのものです。実際に必要とする空気流量・空気消費量は下の方法によって求めます。

●空気流量を求めるとき。(F.R.L.,バルブなどを選定する場合。)

例 シリンダ径40mmのエアシリンダを速度300mm/s、空気圧力0.5MPaで作動させた場合。

$$14.92 \times \frac{1}{2} \times 300 \times 10^{-3} \div 2.24\text{L/s(ANR)}$$

$$(\text{このときの毎分の流量は} 14.92 \times \frac{1}{2} \times 300 \times 60 \times 10^{-3} = 134.28\text{L/min(ANR)となります。})$$

●空気消費量を求めるとき。

例1. シリンダ径40mm、ストローク100mmのエアシリンダを空気圧力0.5MPaで1往復させた場合。

$$14.92 \times 100 \times 10^{-3} = 1.492\text{L/往復(ANR)}$$

例2. シリンダ径40mm、ストローク100mmのエアシリンダを空気圧力0.5MPaで1分間10往復させた場合。

$$14.92 \times 100 \times 10 \times 10^{-3} = 14.92\text{L/min(ANR)}$$

推力

負荷と使用空気圧力から必要な推力を求めて適切なシリンダ内径を選定してください。

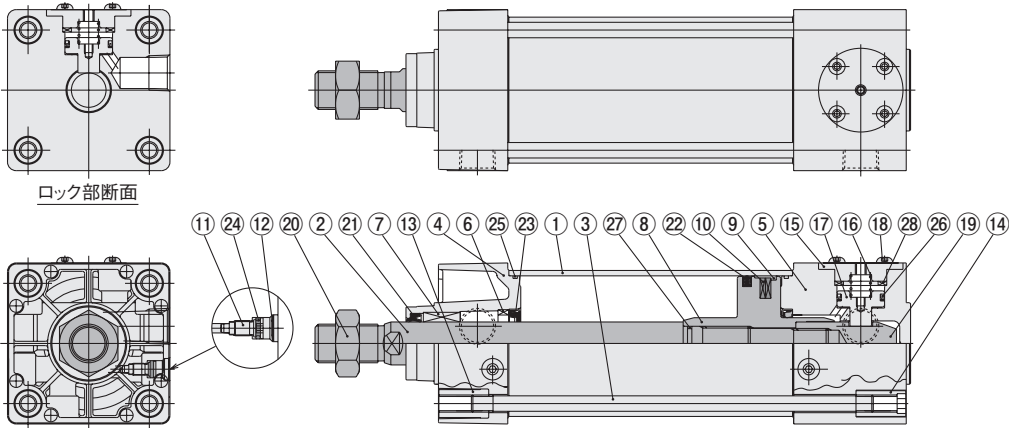
表中の数値は計算値ですので負荷との比率（負荷率＝ $\frac{\text{負荷}}{\text{計算値}}$ ）が70%以下（高速の場合は50%以下）となるような内径を選定してください。

| | | | | N | | | | | | | | | |
|-------------|------------|----|-------------------------|---------|------|------|------|------|------|------|------|-------|-------|
| シリンダ径 mm | ロッド径 mm | 動作 | 受圧面積 mm ² | 空気圧力MPa | | | | | | | | | |
| | | | | 0.1 | 0.2 | 0.3 | 0.4 | 0.5 | 0.6 | 0.7 | 0.8 | 0.9 | 1 |
| 32 | 12 | 押側 | 804 | 80 | 161 | 241 | 322 | 402 | 482 | 563 | 643 | 724 | 804 |
| | | 引側 | 690 | 69 | 138 | 207 | 276 | 345 | 414 | 483 | 552 | 621 | 690 |
| 40 | 16 | 押側 | 1256 | 126 | 251 | 377 | 502 | 628 | 754 | 879 | 1005 | 1130 | 1256 |
| | | 引側 | 1055 | 106 | 211 | 317 | 422 | 528 | 633 | 739 | 844 | 950 | 1055 |
| 50 | 20 | 押側 | 1963 | 196 | 393 | 589 | 785 | 982 | 1178 | 1374 | 1570 | 1767 | 1963 |
| | | 引側 | 1649 | 165 | 330 | 495 | 660 | 825 | 989 | 1154 | 1319 | 1484 | 1649 |
| 63 | 20 | 押側 | 3117 | 312 | 623 | 935 | 1247 | 1559 | 1870 | 2182 | 2494 | 2805 | 3117 |
| | | 引側 | 2803 | 280 | 561 | 841 | 1121 | 1402 | 1682 | 1962 | 2242 | 2523 | 2803 |
| 80 | 25 | 押側 | 5026 | 503 | 1005 | 1508 | 2010 | 2513 | 3016 | 3518 | 4021 | 4523 | 5026 |
| | | 引側 | 4536 | 454 | 907 | 1361 | 1814 | 2268 | 2722 | 3175 | 3629 | 4082 | 4536 |
| 100 | 30 | 押側 | 7853 | 785 | 1571 | 2356 | 3141 | 3927 | 4712 | 5497 | 6282 | 7068 | 7853 |
| | | 引側 | 7147 | 715 | 1429 | 2144 | 2859 | 3574 | 4288 | 5003 | 5718 | 6432 | 7147 |
| 125 | 35 | 押側 | 12271 | 1227 | 2454 | 3681 | 4908 | 6136 | 7363 | 8590 | 9817 | 11044 | 12271 |
| | | 引側 | 11310 | 1131 | 2262 | 3393 | 4524 | 5655 | 6786 | 7917 | 9048 | 10179 | 11310 |

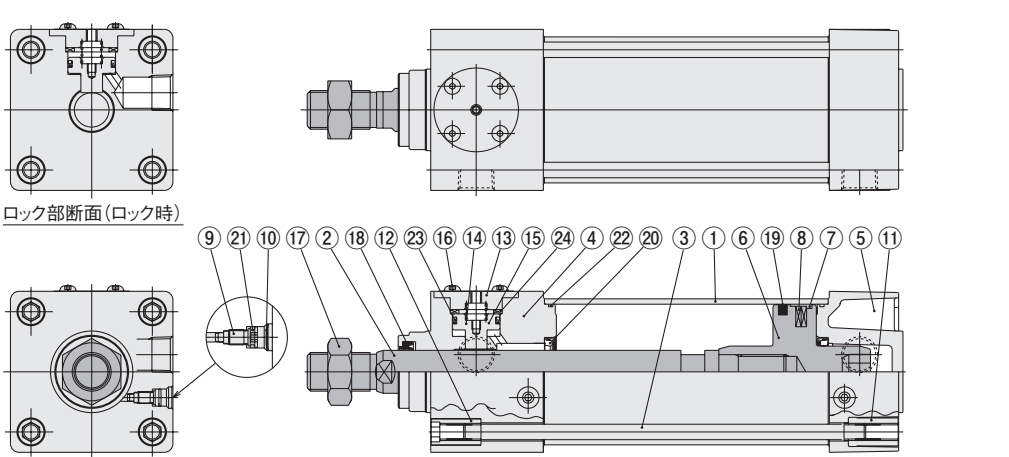
| |
|----------------|
| ミニ ビット |
| ノック |
| マルチ |
| ジグ C |
| ジグ C ストローク |
| ジグ C 低摩擦 |
| ベシック |
| ペン |
| スリム |
| ツイン ポート |
| ダイナ |
| KSD |
| ガイドジグ 6~10 |
| ガイドジグ 12~63 |
| ツイン ロッドφ6 |
| ツイン ロッドφ8 |
| アルファ ツインロッド |
| アクシス シリンドラ |
| スライド ユニット |
| ハイ マルチ |
| ミニガイド スライダ |
| ロッド スライダ |
| Z スライダ |
| GT |
| ミニガイド テーブル |
| ORV |
| ORC φ10 |
| ORCA ORGA |
| ORK |
| ORC φ63,φ80 |
| ORW MRW |
| ORB |
| MRV |
| MRC MRG |
| MRB |
| ORS MRS |
| RAP |
| RAT |
| RAF |
| RAN |
| RAG |
| RWT |
| スイング |
| ツイスト |
| エアハンド |
| ハンド |
| フラット形 エアハンド |
| 三爪 ハンド |
| メカ ハンド |
| ラバー ハンド |
| MJC |
| コンプラ イアンス |
| コンプラ θレス |
| SHM マイクロ |
| SHM |
| 高速 バルブバック |
| 低速 シリンドラ |
| リニア 磁気 |
| ストローク センサ |
| センサ スイッチ |
| CJ CRE |

内部構造と各部名称

●ヘッド側エンドキープ



●ロッド側エンドキープ



主要部材質

●ヘッド側エンドキープ

| No. | 名称 | 材質 |
|-----|---------------------|---------------------------------|
| ① | シリンダチューブ | アルミニウム合金 |
| ② | ピストンロッド | 機械構造用炭素鋼 |
| ③ | タイロッド | 機械構造用炭素鋼 |
| ④ | ロッドカバー | アルミダイカスト |
| ⑤ | ヘッドカバー | アルミニウム合金 |
| ⑥ | キープリング ^注 | アルミニウム合金 |
| ⑦ | ロッドブッシュ | 焼結含油銅合金φ80,φ100のみ：オイレスドライメットLFB |
| ⑧ | ピストン | アルミニウム合金 |
| ⑨ | ウェアリング | 合成樹脂 |
| ⑩ | マグネット | ゴムマグネット |
| ⑪ | クッションニードル | 機械構造用炭素鋼 |
| ⑫ | 止め輪 | ばね鋼 |
| ⑬ | タイロッドナットR | 一般構造用圧延鋼 |
| ⑭ | タイロッドナットH | クロムモリブデン鋼 |
| ⑮ | ロックカバー | アルミニウム合金 |
| ⑯ | スプリング | ばね鋼 |
| ⑰ | ロックピストン | アルミニウム合金 |
| ⑱ | ボタンボルト | クロムモリブデン鋼 |
| ⑲ | ロックスリーブ | 機械構造用炭素鋼 |
| ⑳ | ロッド先端ナット | 一般構造用圧延鋼 |
| ㉑ | ロッドパッキン | 合成ゴム (NBR) |
| ㉒ | ピストンパッキン | 合成ゴム (NBR) |
| ㉓ | クッションパッキン | 合成ゴム (NBR) |
| ㉔ | クッションガasket | 合成ゴム (NBR) |
| ㉕ | チューブガasket | 合成ゴム (NBR) |
| ㉖ | ロックピストンパッキン | 合成ゴム (NBR) |
| ㉗ | パンパ | ウレタンゴム |

●ロッド側エンドキープ

| No. | 名称 | 材質 |
|-----|-------------|------------|
| ① | シリンダチューブ | アルミニウム合金 |
| ② | ピストンロッド | 機械構造用炭素鋼 |
| ③ | タイロッド | 機械構造用炭素鋼 |
| ④ | ロッドカバー | アルミニウム合金 |
| ⑤ | ヘッドカバー | アルミダイカスト |
| ⑥ | ピストン | アルミニウム合金 |
| ⑦ | ウェアリング | 合成樹脂 |
| ⑧ | マグネット | ゴムマグネット |
| ⑨ | クッションニードル | 機械構造用炭素鋼 |
| ⑩ | 止め輪 | ばね鋼 |
| ⑪ | タイロッドナットR | 一般構造用圧延鋼 |
| ⑫ | タイロッドナットH | クロムモリブデン鋼 |
| ⑬ | ロックカバー | アルミニウム合金 |
| ⑭ | スプリング | ばね鋼 |
| ⑮ | ロックピストン | アルミニウム合金 |
| ⑯ | ボタンボルト | クロムモリブデン鋼 |
| ⑰ | ロッド先端ナット | 一般構造用圧延鋼 |
| ⑱ | ロッドパッキン | 合成ゴム (NBR) |
| ⑲ | ピストンパッキン | 合成ゴム (NBR) |
| ㉑ | クッションガasket | 合成ゴム (NBR) |
| ㉒ | チューブガasket | 合成ゴム (NBR) |
| ㉓ | ロックピストンパッキン | 合成ゴム (NBR) |
| ㉔ | パンパ | ウレタンゴム |

注：φ80,φ100にはキープリングがありません。

使用パッキン一覧

| 品名 | ロッドパッキン | ピストンパッキン | クッションパッキン | チューブガスケット | クッションガスケット | ロックピストンパッキン | ピストンガスケット |
|-----|---------|----------|-----------|-----------|------------|-------------|-----------|
| 径mm | 数 | 1★ | 1★ | 2 | 2★ | 2 | 1 |
| 40 | | DRP16 | PWP40N | CPF20 | 1.5×40 | S5 | MYA18 |
| 50 | | DRP20 | PWP50N | CPF24 | 1.5×50 | S6 | MYA18 |
| 63 | | DRP20 | PWP63N | CPF24 | 1.5×63 | S6 | MYA18 |
| 80 | | DRP25 | PWP80N | CPF30 | 1.5×80 | S6 | MYA24 |
| 100 | | DRP30 | PWP100N | CPF35 | 1.5×100 | S6 | MYA24 |

注：ヘッド側エンドキープのみ
備考：★印はリベアキットとして用意されています。
注文記号
エンドキープシリンダ用…SRK-NDDAK [シリンダ径]

質量

●ヘッド側エンドキープ

| シリンダ径 mm | ゼロストローク質量 | | | | | | | | | | ストローク1mm 毎の加算質量 | センサスイッチ1個の質量(ホルダ付) | | ナックルの質量 | |
|-------------|----------------|----------------|----------------|----------------|----------------|------------------|----------------|----------------|-------------------|----------------------|--------------------|--------------------|-------|-----------------|-------|
| | 基本形 | フート形 | 軸直角フート形 | フランジ形 | クレビス形 [ピン付] | クレビス形 [支持金具付] | アイ形 | トラニオン形 | トラニオン形 [支持金具付] | | | ZC□□□ CS□IT 注 | CS□IF | Y形ナックル [ピン付] | 形ナックル |
| 40 | 0.98 (1.02) | 1.11 (1.15) | 1.18 (1.22) | 1.35 (1.39) | 1.25 (1.29) | 1.95 (1.99) | 1.16 (1.20) | 1.46 (1.50) | 1.96 (2.00) | 0.00300 (0.00431) | | 0.04 | 0.05 | 0.27 | 0.16 |
| 50 | 1.55 (1.61) | 1.72 (1.78) | 1.87 (1.93) | 1.94 (2.00) | 1.94 (2.00) | 2.64 (2.70) | 1.81 (1.87) | 2.10 (2.16) | 2.60 (2.66) | 0.00428 (0.00635) | | | | 0.34 | 0.21 |
| 63 | 2.06 (2.14) | 2.29 (2.37) | 2.58 (2.66) | 2.59 (2.67) | 2.54 (2.62) | 3.24 (3.32) | 2.48 (2.56) | 2.76 (2.84) | 3.26 (3.34) | 0.00515 (0.00773) | | | | 0.34 | 0.21 |
| 80 | 3.69 (3.86) | 4.07 (4.24) | 4.54 (4.71) | 5.29 (5.46) | 4.61 (4.78) | 5.33 (5.50) | 4.77 (4.94) | 4.85 (5.02) | 5.57 (5.74) | 0.00834 (0.01302) | | 0.04 | 0.06 | 0.87 | 0.62 |
| 100 | 4.83 (5.04) | 5.30 (5.51) | 6.11 (6.32) | 7.05 (7.26) | 6.07 (6.28) | 6.79 (7.00) | 6.22 (6.43) | 6.36 (6.57) | 7.08 (7.29) | 0.01061 (0.01642) | | | | 1.47 | 1.24 |

注：リード線長さA(1000mm)の場合。
備考：()は鉄チューブ仕様の場合。
計算例：フート形、シリンダ径50mm、ストローク100mmの場合は、
1.72+(0.00428×100)=2.148kg

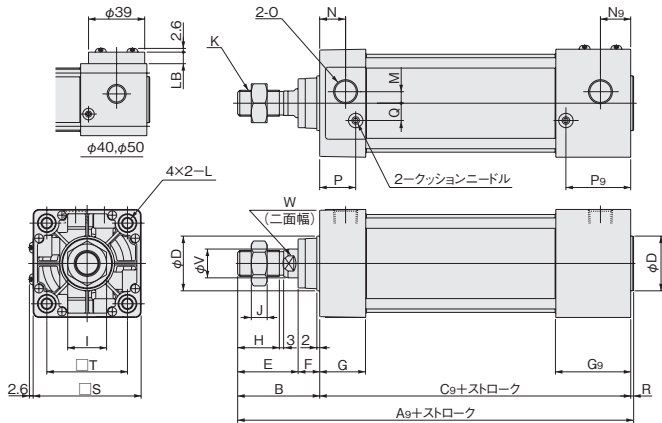
●ロッド側エンドキープ

| シリンダ径 mm | ゼロストローク質量 | | | | | | | | | | ストローク1mm 毎の加算質量 | センサスイッチ1個の質量(ホルダ付) | | ナックルの質量 | |
|-------------|----------------|----------------|----------------|----------------|----------------|------------------|----------------|----------------|-------------------|----------------------|--------------------|--------------------|-------|-----------------|-------|
| | 基本形 | フート形 | 軸直角フート形 | フランジ形 | クレビス形 [ピン付] | クレビス形 [支持金具付] | アイ形 | トラニオン形 | トラニオン形 [支持金具付] | | | ZC□□□ CS□IT 注 | CS□IF | Y形ナックル [ピン付] | 形ナックル |
| 40 | 0.94 (0.98) | 1.07 (1.11) | 1.14 (1.18) | 1.31 (1.35) | 1.21 (1.25) | 1.91 (1.95) | 1.12 (1.16) | 1.42 (1.46) | 1.92 (1.96) | 0.00300 (0.00431) | | 0.04 | 0.05 | 0.27 | 0.16 |
| 50 | 1.49 (1.55) | 1.66 (1.72) | 1.81 (1.87) | 1.88 (1.94) | 1.88 (1.94) | 2.58 (2.64) | 1.75 (1.81) | 2.04 (2.10) | 2.54 (2.60) | 0.00428 (0.00635) | | | | 0.34 | 0.21 |
| 63 | 2.00 (2.08) | 2.23 (2.31) | 2.52 (2.60) | 2.53 (2.61) | 2.48 (2.56) | 3.18 (3.26) | 2.42 (2.50) | 2.70 (2.78) | 3.20 (3.28) | 0.00515 (0.00773) | | | | 0.34 | 0.21 |
| 80 | 3.58 (3.75) | 3.96 (4.13) | 4.43 (4.60) | 5.18 (5.35) | 4.50 (4.67) | 5.22 (5.39) | 4.66 (4.83) | 4.74 (4.91) | 5.46 (5.63) | 0.00834 (0.01302) | | 0.04 | 0.06 | 0.87 | 0.62 |
| 100 | 4.67 (4.88) | 5.14 (5.35) | 5.95 (6.16) | 6.89 (7.10) | 5.91 (6.12) | 6.63 (6.84) | 6.06 (6.27) | 6.20 (6.41) | 6.92 (7.13) | 0.01061 (0.01642) | | | | 1.47 | 1.24 |

注：リード線長さA(1000mm)の場合。
備考：()は鉄チューブ仕様の場合。
計算例：フート形、シリンダ径50mm、ストローク100mmの場合は、
1.66+(0.00428×100)=2.088kg

ヘッド側エンドキープ・基本形寸法図 (mm)

DDAK [シリンダ径] × [ストローク] -HL

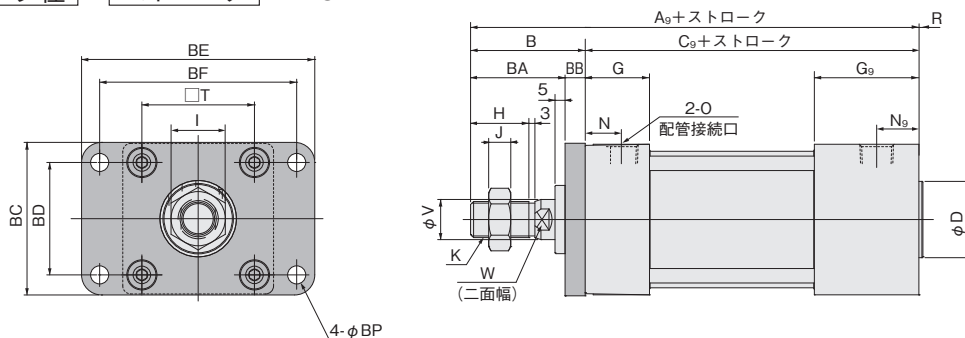


| 径 | 記号 | A ₉ | B | C ₉ | D | E | F | G | G ₉ | H | I | J | K |
|-----|----|----------------|----|----------------|----|----|----|----|----------------|----|----|----|---------|
| 40 | | 159 | 49 | 108 | 32 | 34 | 15 | 31 | 46 | 21 | 22 | 8 | M14×1.5 |
| 50 | | 172 | 57 | 113 | 38 | 42 | 15 | 31 | 51 | 29 | 27 | 11 | M18×1.5 |
| 63 | | 175 | 57 | 116 | 38 | 42 | 15 | 32 | 52 | 29 | 27 | 11 | M18×1.5 |
| 80 | | 210 | 75 | 133 | 44 | 54 | 21 | 36 | 61 | 37 | 32 | 13 | M22×1.5 |
| 100 | | 210 | 75 | 133 | 50 | 54 | 21 | 36 | 61 | 37 | 36 | 14 | M26×1.5 |

| 径 | 記号 | L | M | N | N ₉ | O | P | P ₉ | Q | R | S | T | V | W | LB |
|-----|----|-------------|----|----|----------------|-------|------|----------------|----|---|-----|----|----|----|----|
| 40 | | M6×1 深さ14 | 4 | 18 | 21 | Rc1/4 | 25.5 | 40.5 | 10 | 2 | 50 | 37 | 16 | 14 | 8 |
| 50 | | M6×1 深さ14 | 7 | 18 | 21 | Rc3/8 | 24 | 44 | 12 | 2 | 62 | 47 | 20 | 17 | 4 |
| 63 | | M8×1.25深さ14 | 8 | 18 | 21 | Rc3/8 | 25 | 45 | 12 | 2 | 75 | 56 | 20 | 17 | — |
| 80 | | M10×1.5深さ15 | 11 | 20 | 24 | Rc1/2 | 29 | 54 | 16 | 2 | 94 | 70 | 25 | 21 | — |
| 100 | | M10×1.5深さ15 | 12 | 20 | 24 | Rc1/2 | 29 | 54 | 18 | 2 | 112 | 84 | 30 | 26 | — |

ヘッド側エンドキープ・ロッド側フランジ形寸法図 (mm)

DDAK シリンダ径 × ストローク -HL-3

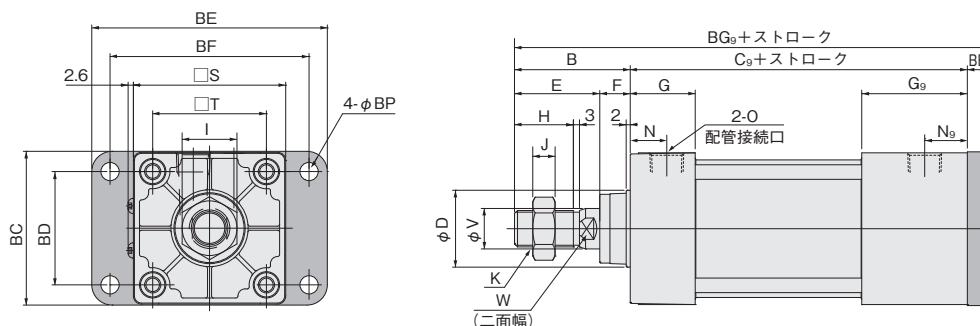


| 径 | 記号 | A ₉ | B | C ₉ | D | G | G ₉ | H | I | J | K | N | N ₉ | O | R | T | V | W |
|-----|----|----------------|----|----------------|----|----|----------------|----|----|----|---------|----|----------------|-------|---|----|----|----|
| 40 | | 159 | 49 | 108 | 32 | 31 | 46 | 21 | 22 | 8 | M14×1.5 | 18 | 21 | Rc1/4 | 2 | 37 | 16 | 14 |
| 50 | | 172 | 57 | 113 | 38 | 31 | 51 | 29 | 27 | 11 | M18×1.5 | 18 | 21 | Rc3/8 | 2 | 47 | 20 | 17 |
| 63 | | 175 | 57 | 116 | 38 | 32 | 52 | 29 | 27 | 11 | M18×1.5 | 18 | 21 | Rc3/8 | 2 | 56 | 20 | 17 |
| 80 | | 210 | 75 | 133 | 44 | 36 | 61 | 37 | 32 | 13 | M22×1.5 | 20 | 24 | Rc1/2 | 2 | 70 | 25 | 21 |
| 100 | | 210 | 75 | 133 | 50 | 36 | 61 | 37 | 36 | 14 | M26×1.5 | 20 | 24 | Rc1/2 | 2 | 84 | 30 | 26 |

| 径 | 記号 | BA | BB | BC | BD | BE | BF | BP |
|-----|----|----|----|-----|----|-----|-----|----|
| 40 | | 39 | 10 | 52 | 36 | 84 | 70 | 7 |
| 50 | | 47 | 10 | 65 | 47 | 104 | 86 | 9 |
| 63 | | 47 | 10 | 76 | 56 | 116 | 98 | 9 |
| 80 | | 59 | 16 | 95 | 70 | 143 | 119 | 12 |
| 100 | | 59 | 16 | 115 | 84 | 162 | 138 | 12 |

ヘッド側エンドキープ・ヘッド側フランジ形寸法図 (mm)

DDAK シリンダ径 × ストローク -HL-5



| 径 | 記号 | B | C ₉ | D | E | F | G | G ₉ | H | I | J | K | N | N ₉ | O | S | T | V | W |
|-----|----|----|----------------|----|----|----|----|----------------|----|----|----|---------|----|----------------|-------|-----|----|----|----|
| 40 | | 49 | 108 | 32 | 34 | 15 | 31 | 46 | 21 | 22 | 8 | M14×1.5 | 18 | 21 | Rc1/4 | 50 | 37 | 16 | 14 |
| 50 | | 57 | 113 | 38 | 42 | 15 | 31 | 51 | 29 | 27 | 11 | M18×1.5 | 18 | 21 | Rc3/8 | 62 | 47 | 20 | 17 |
| 63 | | 57 | 116 | 38 | 42 | 15 | 32 | 52 | 29 | 27 | 11 | M18×1.5 | 18 | 21 | Rc3/8 | 75 | 56 | 20 | 17 |
| 80 | | 75 | 133 | 44 | 54 | 21 | 36 | 61 | 37 | 32 | 13 | M22×1.5 | 20 | 24 | Rc1/2 | 94 | 70 | 25 | 21 |
| 100 | | 75 | 133 | 50 | 54 | 21 | 36 | 61 | 37 | 36 | 14 | M26×1.5 | 20 | 24 | Rc1/2 | 112 | 84 | 30 | 26 |

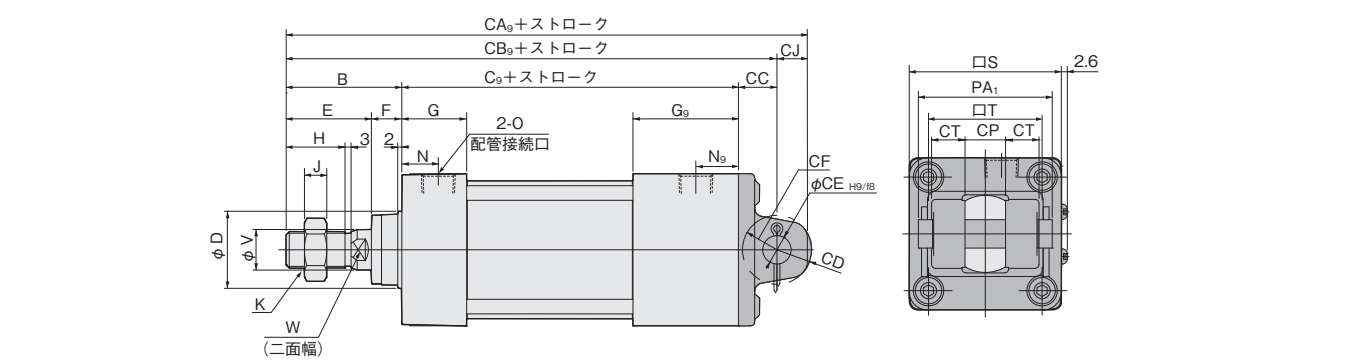
| 径 | 記号 | BB | BC | BD | BE | BF | BG ₉ | BP |
|-----|----|----|-----|----|-----|-----|-----------------|----|
| 40 | | 10 | 52 | 36 | 84 | 70 | 167 | 7 |
| 50 | | 10 | 65 | 47 | 104 | 86 | 180 | 9 |
| 63 | | 10 | 76 | 56 | 116 | 98 | 183 | 9 |
| 80 | | 16 | 95 | 70 | 143 | 119 | 224 | 12 |
| 100 | | 16 | 115 | 84 | 162 | 138 | 224 | 12 |

ミニ
ビット
ノック
マルチ
ジグ C
ジグ C
ストローク
ジグ C
低摩擦
ベアリング
ベン
スリム
ツイン
ポート
ダイナ
KSD
ガイドジグ
6~10
ガイドジグ
12~63
ツイン
ロッドφ6
ツイン
ロッド B
アルファ
サインロッド
アクシス
シリンド
スライド
ユニット
ハイ
マルチ
ミニガイド
スライダ
ロッド
スライダ
Z
スライダ
GT
ミニガイド
テーブル
ORV
ORC
φ10
ORCA
ORGA
ORK
ORC
φ63,φ80
ORW
MRW
ORB
MRV
MRC
MRG
MRB
ORS
MRS
RAP
RAT
RAF
RAN
RAG
RWT
スイング
ツイスト
エアハンド
エアハンド
フラット形
エアハンド
三爪
ハンド
メカ
ハンド
ラバー
ハンド
MJC
コンブラ
イアンス
コンブラ
θレス
SHM
マイクロ
SHM
高速
バルブバック
低速
シリンド
リニア
磁気
ストローク
センサ
センサ
スイッチ
CJ
CRE

ミニ
ビット
ノック
マルチ
ジグ C
ジグ C
ストローク
ジグ C
低摩擦
ベシック
ペン
スリム
ツイン
ポート
ダイナ
KSD
ガイドジグ
6~10
ガイドジグ
12~63
ツイン
ロッドφ6
ツイン
ロッドφ8
アルファ
ツインロッド
アクシス
シリンド
スライド
ユニット
ハイ
マルチ
ミニガイド
スライダ
ロッド
スライダ
Z
スライダ
GT
ミニガイド
テーブル
ORV
ORC
φ10
ORCA
ORGA
ORK
ORC
φ63,φ80
ORW
MRW
ORB
MRV
MRC
MRG
MRB
ORS
MRS
RAP
RAT
RAF
RAN
RAG
RWT
スイング
ツイスト
エアハンド
Lハンド
フラット形
エアハンド
三爪
ハンド
メカ
ハンド
ラバー
ハンド
MJC
コンプラ
イアンス
コンプラ
θレス
SHM
マイクロ
SHM
高速
バルバック
低速
シリンド
リニア
磁気
ストローク
センサ
センサ
スイッチ
CJ
CRE

ヘッド側エンドキープ・クレビス形寸法図 (mm)

DDAK シリンダ径 × ストローク -HL-7

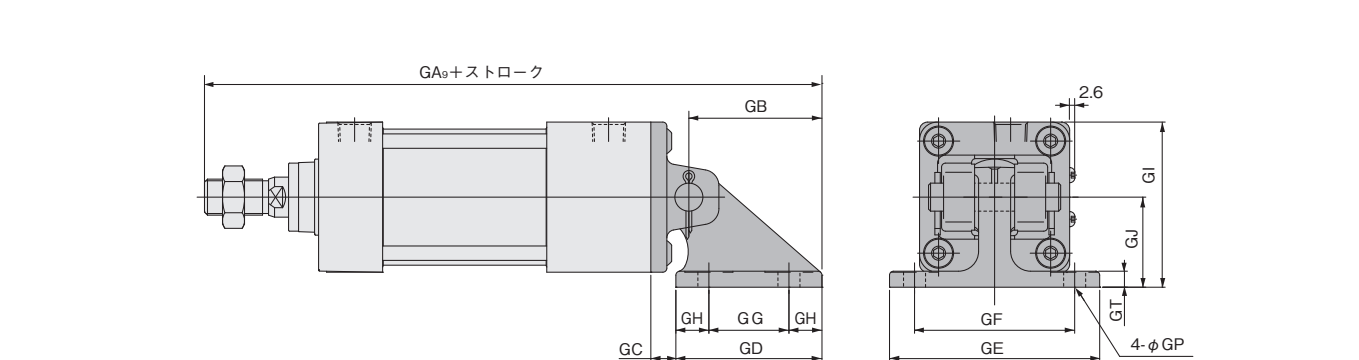


| 径 | 記号 | B | C ₉ | D | E | F | G | G ₉ | H | I | J | K | N | N ₉ | O | S | T | V | W |
|-----|----|----|----------------|----|----|----|----|----------------|----|----|----|---------|----|----------------|-------|-----|----|----|----|
| 40 | | 49 | 108 | 32 | 34 | 15 | 31 | 46 | 21 | 22 | 8 | M14×1.5 | 18 | 21 | Rc1/4 | 50 | 37 | 16 | 14 |
| 50 | | 57 | 113 | 38 | 42 | 15 | 31 | 51 | 29 | 27 | 11 | M18×1.5 | 18 | 21 | Rc3/8 | 62 | 47 | 20 | 17 |
| 63 | | 57 | 116 | 38 | 42 | 15 | 32 | 52 | 29 | 27 | 11 | M18×1.5 | 18 | 21 | Rc3/8 | 75 | 56 | 20 | 17 |
| 80 | | 75 | 133 | 44 | 54 | 21 | 36 | 61 | 37 | 32 | 13 | M22×1.5 | 20 | 24 | Rc1/2 | 94 | 70 | 25 | 21 |
| 100 | | 75 | 133 | 50 | 54 | 21 | 36 | 61 | 37 | 36 | 14 | M26×1.5 | 20 | 24 | Rc1/2 | 112 | 84 | 30 | 26 |

| 径 | 記号 | CA ₉ | CB ₉ | CC | CD | CE | CF | CJ | CP | CT | PA ₁ |
|-----|----|-----------------|-----------------|----|-----|----|-----|----|----|------|-----------------|
| 40 | | 189 | 176 | 19 | R15 | 14 | R17 | 13 | 20 | 12.5 | 58 |
| 50 | | 204 | 189 | 19 | R17 | 14 | R17 | 15 | 20 | 16.5 | 66 |
| 63 | | 207 | 192 | 19 | R17 | 14 | R17 | 15 | 20 | 16.5 | 66 |
| 80 | | 261 | 240 | 32 | R24 | 20 | R30 | 21 | 32 | 17.5 | 78 |
| 100 | | 261 | 240 | 32 | R24 | 20 | R30 | 21 | 32 | 17.5 | 78 |

●支持金具付 (mm)

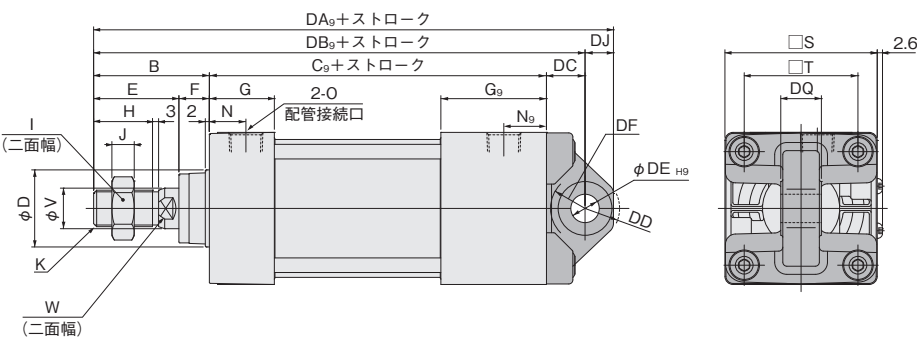
DDAK シリンダ径 × ストローク -HL-7-7C



| 径 | 記号 | GA ₉ | GB | GC | GD | GE | GF | GG | GH | GI | GJ | GP | GT |
|-----|----|-----------------|------|------|----|-----|-----|----|------|------|----|---------|----|
| 40 | | 242.5 | 66.5 | 12.5 | 73 | 105 | 80 | 40 | 16.5 | 70 | 45 | 11(通し穴) | 8 |
| 50 | | 255.5 | 66.5 | 12.5 | 73 | 105 | 80 | 40 | 16.5 | 76 | 45 | 11(通し穴) | 8 |
| 63 | | 258.5 | 66.5 | 12.5 | 73 | 105 | 80 | 40 | 16.5 | 82.5 | 45 | 11(通し穴) | 8 |
| 80 | | 326.5 | 86.5 | 20.5 | 98 | 135 | 105 | 65 | 16.5 | 107 | 60 | 14(通し穴) | 12 |
| 100 | | 326.5 | 86.5 | 20.5 | 98 | 135 | 105 | 65 | 16.5 | 116 | 60 | 14(通し穴) | 12 |

ヘッド側エンドキープ・アイ形寸法図 (mm)

DDAK シリンダ径 × ストローク -HL-8



| 径 | 記号 | B | C ₉ | D | E | F | G | G ₉ | H | I | J | K | N | N ₉ | O | S | T | V | W |
|-----|----|----|----------------|----|----|----|----|----------------|----|----|----|---------|----|----------------|-------|-----|----|----|----|
| 40 | | 49 | 108 | 32 | 34 | 15 | 31 | 46 | 21 | 22 | 8 | M14×1.5 | 18 | 21 | Rc1/4 | 50 | 37 | 16 | 14 |
| 50 | | 57 | 113 | 38 | 42 | 15 | 31 | 51 | 29 | 27 | 11 | M18×1.5 | 18 | 21 | Rc3/8 | 62 | 47 | 20 | 17 |
| 63 | | 57 | 116 | 38 | 42 | 15 | 32 | 52 | 29 | 27 | 11 | M18×1.5 | 18 | 21 | Rc3/8 | 75 | 56 | 20 | 17 |
| 80 | | 75 | 133 | 44 | 54 | 21 | 36 | 61 | 37 | 32 | 13 | M22×1.5 | 20 | 24 | Rc1/2 | 94 | 70 | 25 | 21 |
| 100 | | 75 | 133 | 50 | 54 | 21 | 36 | 61 | 37 | 36 | 14 | M26×1.5 | 20 | 24 | Rc1/2 | 112 | 84 | 30 | 26 |

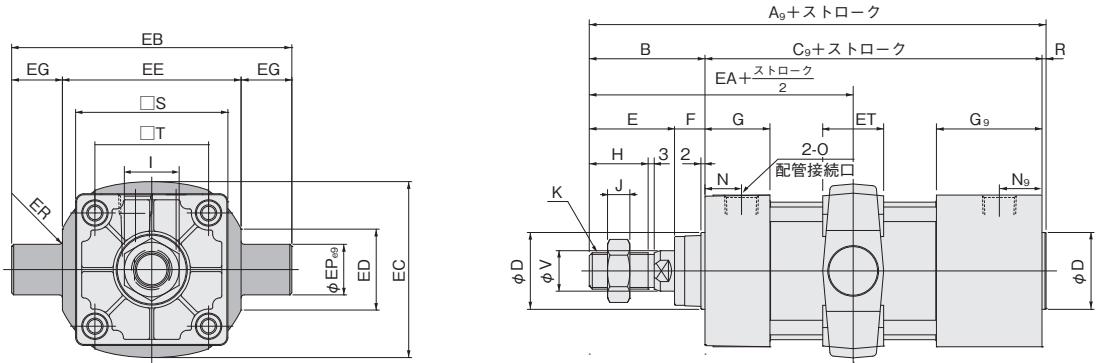
| 径 | 記号 | DA ₉ | DB ₉ | DC | DD | DE | DF | DJ | DQ |
|-----|----|-----------------|-----------------|----|-----|----|-----|----|-----------------------------------|
| 40 | | 190 | 176 | 19 | R17 | 14 | R17 | 14 | 20 ⁰ _{-0.084} |
| 50 | | 203 | 189 | 19 | R17 | 14 | R17 | 14 | 20 ⁰ _{-0.084} |
| 63 | | 206 | 192 | 19 | R17 | 14 | R17 | 14 | 20 ⁰ _{-0.084} |
| 80 | | 261 | 240 | 32 | R24 | 20 | R25 | 21 | 32 ⁰ _{-0.100} |
| 100 | | 260 | 240 | 32 | R24 | 20 | R26 | 20 | 32 ⁰ _{-0.100} |

| |
|----------------|
| ミニ ビット |
| ノック |
| マルチ |
| ジグ C |
| ジグ C ストローク |
| ジグ C 低摩擦 |
| ペーシック |
| ペン |
| スリム |
| ツイン ポート |
| ダイナ |
| KSD |
| ガイドジグ 6~10 |
| ガイドジグ 12~63 |
| ツイン ロッドφ6 |
| ツイン ロッド B |
| アルファ ツイロッド |
| アクス シリシダ |
| スライド ユニット |
| ハイ マルチ |
| ミニガイド スライダ |
| ロッド スライダ |
| Z スライダ |
| GT |
| ミニガイド テーブル |
| ORV |
| ORC φ10 |
| ORCA ORGA |
| ORK |
| ORC φ63,φ80 |
| ORW MRW |
| ORB |
| MRV |
| MRC MRG |
| MRB |
| ORS MRS |
| RAP |
| RAT |
| RAF |
| RAN |
| RAG |
| RWT |
| スイング |
| ツイスト |
| エアハンド |
| ハンド |
| フラット形 エアハンド |
| 三爪 ハンド |
| メカ ハンド |
| ラバー ハンド |
| MJC |
| コンプラ イアンス |
| コンプラ θレス |
| SHM マイクロ |
| SHM |
| 高速 バルバック |
| 低速 シリシダ |
| リニア 磁気 |
| ストローク センサ |
| センサ スイッチ |
| CJ CRE |

ミニ
ビット
ノック
マルチ
ジグ C
ジグ C
ストローク
ジグ C
低摩擦
ベシック
ペン
スリム
ツイン
ポート
ダイナ
KSD
ガイドジグ
6~10
ガイドジグ
12~63
ツイン
ロッドφ6
ツイン
ロッドφ8
アルファ
ワイロッド
アクシス
シリンド
スライド
ユニット
ハイ
マルチ
ミガド
スライダ
ロッド
スライダ
Z
スライダ
GT
ミニガイド
テーブル
ORV
ORC
φ10
ORCA
ORGA
ORK
ORC
φ63,φ80
ORW
MRW
ORB
MRV
MRC
MRG
MRB
ORS
MRS
RAP
RAT
RAF
RAN
RAG
RWT
スイング
ツイスト
エアハンド
ハンド
フラット形
エアハンド
三爪
ハンド
メカ
ハンド
ラバー
ハンド
MJC
コップラ
イアンス
コップラ
θレス
SHM
マイクロ
SHM
高速
バルバック
低速
シリンド
リニア
磁気
ストローク
センサ
センサ
スイッチ
CJ
CRE

ヘッド側エンドキープ・トラニオン形寸法図 (mm)

DDAK シリンダ径 × ストローク -HL-11

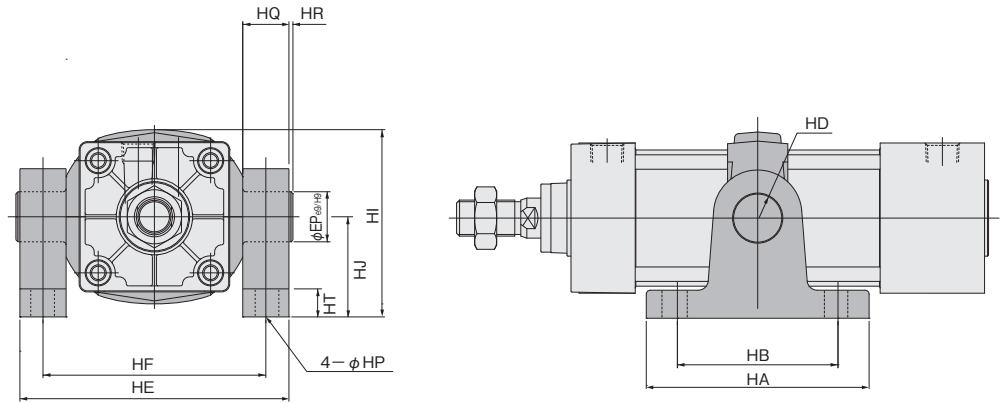


| 径 | 記号 | A ₉ | B | C ₉ | D | E | F | G | G ₉ | H | I | J | K | N | N ₉ | O | R | S | T | V | W |
|-----|----|----------------|----|----------------|----|----|----|----|----------------|----|----|----|---------|----|----------------|-------|---|-----|----|----|----|
| 40 | | 159 | 49 | 108 | 32 | 34 | 15 | 31 | 46 | 21 | 22 | 8 | M14×1.5 | 18 | 21 | Rc1/4 | 2 | 50 | 37 | 16 | 14 |
| 50 | | 172 | 57 | 113 | 38 | 42 | 15 | 31 | 51 | 29 | 27 | 11 | M18×1.5 | 18 | 21 | Rc3/8 | 2 | 62 | 47 | 20 | 17 |
| 63 | | 175 | 57 | 116 | 38 | 42 | 15 | 32 | 52 | 29 | 27 | 11 | M18×1.5 | 18 | 21 | Rc3/8 | 2 | 75 | 56 | 20 | 17 |
| 80 | | 210 | 75 | 133 | 44 | 54 | 21 | 36 | 61 | 37 | 32 | 13 | M22×1.5 | 20 | 24 | Rc1/2 | 2 | 94 | 70 | 25 | 21 |
| 100 | | 210 | 75 | 133 | 50 | 54 | 21 | 36 | 61 | 37 | 36 | 14 | M26×1.5 | 20 | 24 | Rc1/2 | 2 | 112 | 84 | 30 | 26 |

| 径 | 記号 | EA | EB | EC | ED | EE | EG | EP | ER | ET |
|-----|----|-------|-----|-----|----|-----|----|----|------|----|
| 40 | | 95.5 | 113 | 60 | 30 | 63 | 25 | 25 | R1.6 | 30 |
| 50 | | 103.5 | 126 | 72 | 30 | 76 | 25 | 25 | R1.6 | 30 |
| 63 | | 105 | 138 | 87 | 40 | 88 | 25 | 25 | R1.6 | 30 |
| 80 | | 129 | 164 | 105 | 40 | 114 | 25 | 25 | R1.6 | 35 |
| 100 | | 129 | 182 | 129 | 44 | 132 | 25 | 25 | R2 | 40 |

●支持金具付 (mm)

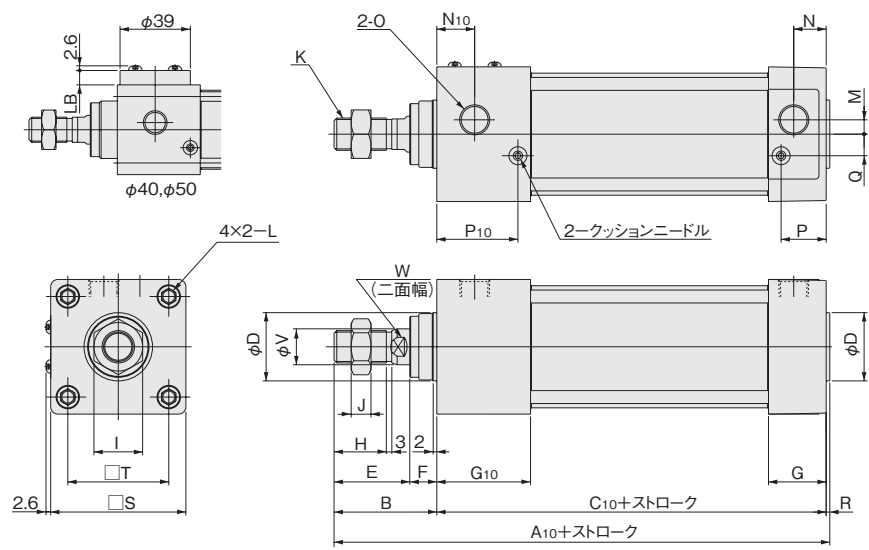
DDAK シリンダ径 × ストローク -HL-11-11T



| 径 | 記号 | HA | HB | HD | HE | HF | HI | HJ | HP | HQ | HR | HT | EP |
|-----|----|-----|----|-----|-----|-----|-------|----|---------|----|----|----|----|
| 40 | | 111 | 80 | R22 | 109 | 86 | 80 | 50 | 12(通し穴) | 23 | 2 | 14 | 25 |
| 50 | | 111 | 80 | R22 | 122 | 99 | 86 | 50 | 12(通し穴) | 23 | 2 | 14 | 25 |
| 63 | | 111 | 80 | R22 | 134 | 111 | 93.5 | 50 | 12(通し穴) | 23 | 2 | 14 | 25 |
| 80 | | 121 | 85 | R22 | 160 | 137 | 122.5 | 70 | 14(通し穴) | 23 | 2 | 14 | 25 |
| 100 | | 121 | 85 | R22 | 178 | 155 | 134.5 | 70 | 14(通し穴) | 23 | 2 | 14 | 25 |

ロッド側エンドキープ・基本形寸法図 (mm)

DDAK シリンダ径 × ストローク -RL



| 径 | 記号 | A ₁₀ | B | C ₁₀ | D | E | F | G | G ₁₀ | H | I | J | K |
|-----|----|-----------------|----|-----------------|----|----|----|----|-----------------|----|----|----|---------|
| 40 | | 159 | 49 | 108 | 32 | 34 | 15 | 31 | 46 | 21 | 22 | 8 | M14×1.5 |
| 50 | | 172 | 57 | 113 | 38 | 42 | 15 | 31 | 51 | 29 | 27 | 11 | M18×1.5 |
| 63 | | 175 | 57 | 116 | 38 | 42 | 15 | 32 | 52 | 29 | 27 | 11 | M18×1.5 |
| 80 | | 210 | 75 | 133 | 44 | 54 | 21 | 36 | 61 | 37 | 32 | 13 | M22×1.5 |
| 100 | | 210 | 75 | 133 | 50 | 54 | 21 | 36 | 61 | 37 | 36 | 14 | M26×1.5 |

| 径 | 記号 | L | M | N | N ₁₀ | O | P | P ₁₀ | Q | R | S | T | V | W | LB |
|-----|----|-------------|----|----|-----------------|-------|------|-----------------|----|---|-----|----|----|----|----|
| 40 | | M6×1 深さ14 | 4 | 18 | 21 | Rc1/4 | 25.5 | 40.5 | 10 | 2 | 50 | 37 | 16 | 14 | 8 |
| 50 | | M6×1 深さ14 | 7 | 18 | 21 | Rc3/8 | 24 | 44 | 12 | 2 | 62 | 47 | 20 | 17 | 4 |
| 63 | | M8×1.25深さ14 | 8 | 18 | 21 | Rc3/8 | 25 | 45 | 12 | 2 | 75 | 56 | 20 | 17 | — |
| 80 | | M10×1.5深さ15 | 11 | 20 | 24 | Rc1/2 | 29 | 54 | 16 | 2 | 94 | 70 | 25 | 21 | — |
| 100 | | M10×1.5深さ15 | 12 | 20 | 24 | Rc1/2 | 29 | 54 | 18 | 2 | 112 | 84 | 30 | 26 | — |

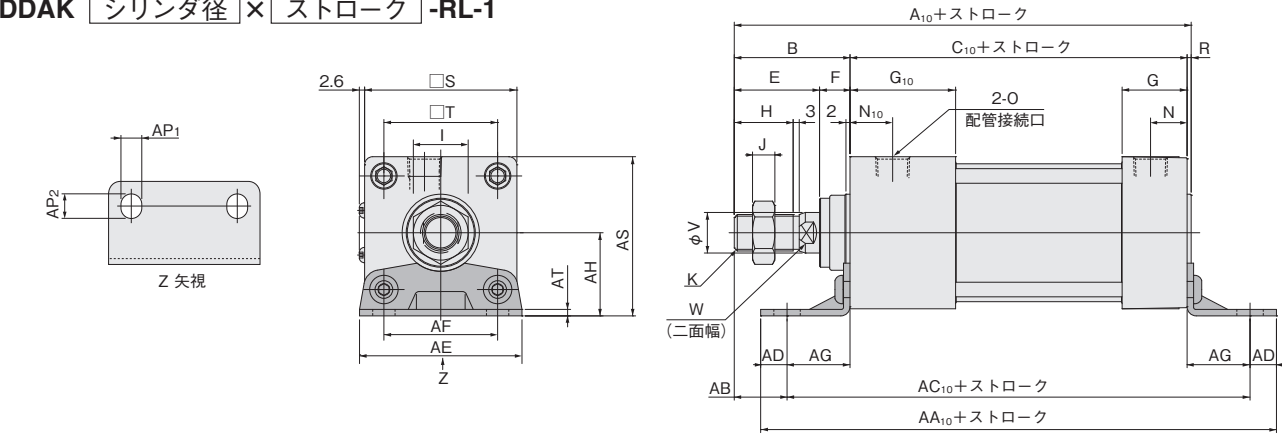
●取付金具付の寸法図につきましては、本体の全長寸法は異なりますが、スタンダードシリンダを参照願います。

| |
|----------------|
| ミニ ピット |
| ノック |
| マルチ |
| ジグ C |
| ジグ C ストローク |
| ジグ C 低摩擦 |
| ペーシック |
| ベン |
| スリム |
| ツイン ポート |
| ダイナ |
| KSD |
| ガイドジグ 6~10 |
| ガイドジグ 12~63 |
| ツイン ロッドφ6 |
| ツイン ロッド B |
| アルファ ツインロッド |
| アクシス シリンダ |
| スライド ユニット |
| ハイ マルチ |
| ミニガイド スライダ |
| ロッド スライダ |
| Z スライダ |
| GT |
| ミニガイド テーブル |
| ORV |
| ORC φ10 |
| ORCA ORGA |
| ORK |
| ORC φ63,φ80 |
| ORW MRW |
| ORB |
| MRV |
| MRC MRG |
| MRB |
| ORS MRS |
| RAP |
| RAT |
| RAF |
| RAN |
| RAG |
| RWT |
| スイング |
| ツイスト |
| エアハンド |
| ハンド |
| フラット形 エアハンド |
| 三爪 ハンド |
| メカ ハンド |
| ラバー ハンド |
| MJC |
| コンプラ イアンス |
| コンプラ θレス |
| SHM マイクロ |
| SHM |
| 高速 バルブバック |
| 低速 シリンダ |
| リニア 磁気 |
| ストローク センサ |
| センサ スイッチ |
| CJ CRE |

ミニ
ビット
ノック
マルチ
ジグ C
ジグ C
ストローク
ジグ C
低摩擦
ベシック
ペン
スリム
ツイン
ポート
ダイナ
KSD
ガイドジグ
6~10
ガイドジグ
12~63
ツイン
ロッドφ6
ツイン
ロッドφ8
アルファ
ワイロッド
アクシス
スリム
スライド
ユニット
ハイ
マルチ
ミガイド
スリム
スライド
スリム
Z
スリム
スリム
GT
ミニガイド
テーブル
ORV
ORC
φ10
ORCA
ORGA
ORK
ORC
φ63,φ80
ORW
MRW
ORB
MRV
MRC
MRG
MRB
ORS
MRS
RAP
RAT
RAF
RAN
RAG
RWT
スイング
ツイスト
エアハンド
Lハンド
フラット形
エアハンド
三爪
ハンド
メカ
ハンド
ラバー
ハンド
MJC
コンプラ
イアンス
コンプラ
θレス
SHM
マイクロ
SHM
高速
バルブバック
低速
シリンダ
リニア
磁気
ストローク
センサ
センサ
スイッチ
CJ
CRE

ロッド側エンドキープ・フート形寸法図 (mm)

DDAK シリンダ径 × ストローク -RL-1

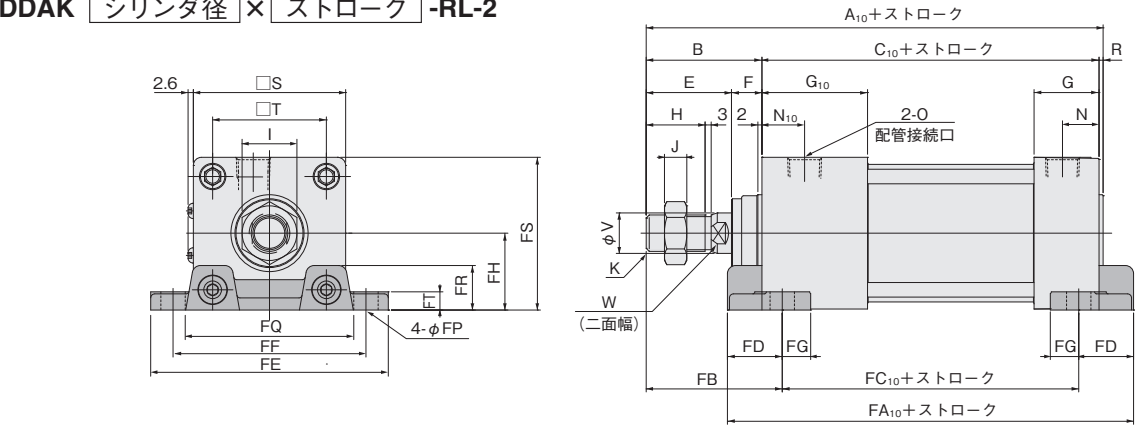


| 径 | 記号 | A ₁₀ | B | C ₁₀ | E | F | G | G ₁₀ | H | I | J | K | N | N ₁₀ | O | R | S | T | V | W |
|-----|----|-----------------|----|-----------------|----|----|----|-----------------|----|----|----|---------|----|-----------------|-------|---|-----|----|----|----|
| 40 | | 159 | 49 | 108 | 34 | 15 | 31 | 46 | 21 | 22 | 8 | M14×1.5 | 18 | 21 | Rc1/4 | 2 | 50 | 37 | 16 | 14 |
| 50 | | 172 | 57 | 113 | 42 | 15 | 31 | 51 | 29 | 27 | 11 | M18×1.5 | 18 | 21 | Rc3/8 | 2 | 62 | 47 | 20 | 17 |
| 63 | | 175 | 57 | 116 | 42 | 15 | 32 | 52 | 29 | 27 | 11 | M18×1.5 | 18 | 21 | Rc3/8 | 2 | 75 | 56 | 20 | 17 |
| 80 | | 210 | 75 | 133 | 54 | 21 | 36 | 61 | 37 | 32 | 13 | M22×1.5 | 20 | 24 | Rc1/2 | 2 | 94 | 70 | 25 | 21 |
| 100 | | 210 | 75 | 133 | 54 | 21 | 36 | 61 | 37 | 36 | 14 | M26×1.5 | 20 | 24 | Rc1/2 | 2 | 112 | 84 | 30 | 26 |

| 径 | 記号 | AA ₁₀ | AB | AC ₁₀ | AD | AE | AF | AG | AH | AP ₁ | AP ₂ | AS | AT |
|-----|----|------------------|------|------------------|------|-----|----|------|------|-----------------|-----------------|------|-----|
| 40 | | 180 | 25.5 | 155 | 12.5 | 57 | 36 | 23.5 | 30 | 11 | 13 | 55 | 3.2 |
| 50 | | 193 | 29 | 169 | 12 | 68 | 47 | 28 | 36.5 | 11 | 13 | 67.5 | 3.2 |
| 63 | | 204 | 26 | 178 | 13 | 80 | 56 | 31 | 41 | 11 | 13 | 78.5 | 3.2 |
| 80 | | 225 | 45 | 193 | 16 | 97 | 70 | 30 | 49 | 14 | 16 | 96 | 4 |
| 100 | | 225 | 45 | 193 | 16 | 112 | 84 | 30 | 57 | 14 | 16 | 113 | 4 |

ロッド側エンドキープ・軸直角フート形寸法図 (mm)

DDAK シリンダ径 × ストローク -RL-2

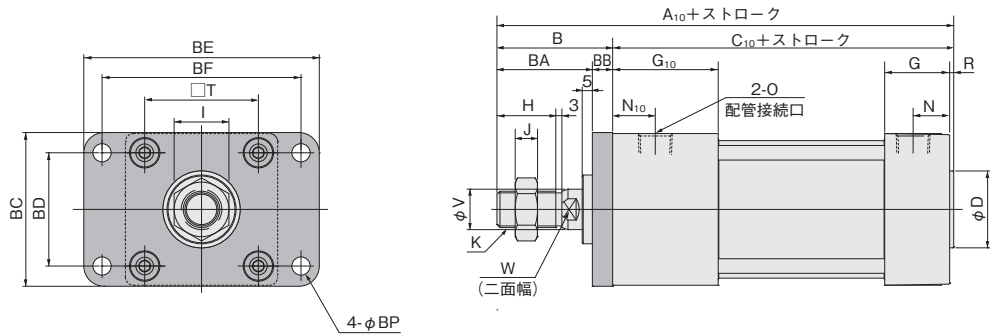


| 径 | 記号 | A ₁₀ | B | C ₁₀ | E | F | G | G ₁₀ | H | I | J | K | N | N ₁₀ | O | R | S | T | V | W |
|-----|----|-----------------|----|-----------------|----|----|----|-----------------|----|----|----|---------|----|-----------------|-------|---|-----|----|----|----|
| 40 | | 159 | 49 | 108 | 34 | 15 | 31 | 46 | 21 | 22 | 8 | M14×1.5 | 18 | 21 | Rc1/4 | 2 | 50 | 37 | 16 | 14 |
| 50 | | 172 | 57 | 113 | 42 | 15 | 31 | 51 | 29 | 27 | 11 | M18×1.5 | 18 | 21 | Rc3/8 | 2 | 62 | 47 | 20 | 17 |
| 63 | | 175 | 57 | 116 | 42 | 15 | 32 | 52 | 29 | 27 | 11 | M18×1.5 | 18 | 21 | Rc3/8 | 2 | 75 | 56 | 20 | 17 |
| 80 | | 210 | 75 | 133 | 54 | 21 | 36 | 61 | 37 | 32 | 13 | M22×1.5 | 20 | 24 | Rc1/2 | 2 | 94 | 70 | 25 | 21 |
| 100 | | 210 | 75 | 133 | 54 | 21 | 36 | 61 | 37 | 36 | 14 | M26×1.5 | 20 | 24 | Rc1/2 | 2 | 112 | 84 | 30 | 26 |

| 径 | 記号 | FA ₁₀ | FB | FC ₁₀ | FD | FE | FF | FG | FH | FP | FQ | FR | FS | FT |
|-----|----|------------------|----|------------------|----|-----|-----|----|----|----|-----|----|------|----|
| 40 | | 134 | 59 | 88 | 23 | 92 | 70 | 14 | 25 | 12 | 58 | 16 | 50 | 8 |
| 50 | | 143 | 67 | 93 | 25 | 105 | 83 | 14 | 31 | 12 | 68 | 17 | 62 | 9 |
| 63 | | 150 | 67 | 96 | 27 | 117 | 95 | 14 | 38 | 12 | 84 | 22 | 75.5 | 9 |
| 80 | | 175 | 88 | 107 | 34 | 147 | 121 | 18 | 47 | 14 | 104 | 28 | 94 | 13 |
| 100 | | 183 | 88 | 107 | 38 | 168 | 140 | 18 | 57 | 14 | 120 | 30 | 113 | 14 |

ロッド側エンドキープ・ロッド側フランジ形寸法図 (mm)

DDAK シリンダ径 × ストローク -RL-3

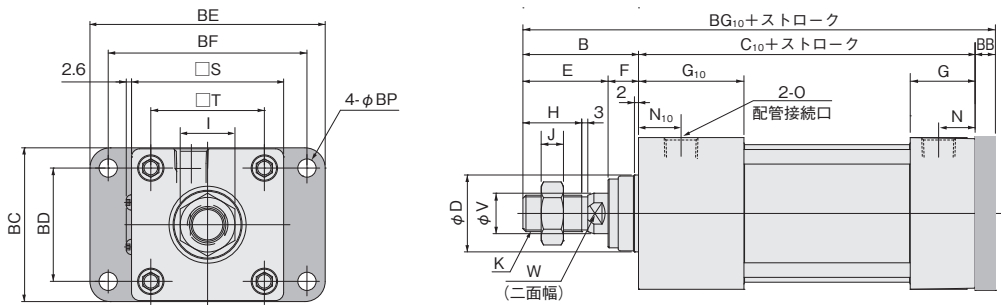


| 径 | 記号 | A10 | B | C10 | D | G | G10 | H | I | J | K | N | N10 | O | R | T | V | W |
|-----|----|-----|----|-----|----|----|-----|----|----|----|---------|----|-----|-------|---|----|----|----|
| 40 | | 159 | 49 | 108 | 32 | 31 | 46 | 21 | 22 | 8 | M14×1.5 | 18 | 21 | Rc1/4 | 2 | 37 | 16 | 14 |
| 50 | | 172 | 57 | 113 | 38 | 31 | 51 | 29 | 27 | 11 | M18×1.5 | 18 | 21 | Rc3/8 | 2 | 47 | 20 | 17 |
| 63 | | 175 | 57 | 116 | 38 | 32 | 52 | 29 | 27 | 11 | M18×1.5 | 18 | 21 | Rc3/8 | 2 | 56 | 20 | 17 |
| 80 | | 210 | 75 | 133 | 44 | 36 | 61 | 37 | 32 | 13 | M22×1.5 | 20 | 24 | Rc1/2 | 2 | 70 | 25 | 21 |
| 100 | | 210 | 75 | 133 | 50 | 36 | 61 | 37 | 36 | 14 | M26×1.5 | 20 | 24 | Rc1/2 | 2 | 84 | 30 | 26 |

| 径 | 記号 | BA | BB | BC | BD | BE | BF | BP |
|-----|----|----|----|-----|----|-----|-----|----|
| 40 | | 39 | 10 | 52 | 36 | 84 | 70 | 7 |
| 50 | | 47 | 10 | 65 | 47 | 104 | 86 | 9 |
| 63 | | 47 | 10 | 76 | 56 | 116 | 98 | 9 |
| 80 | | 59 | 16 | 95 | 70 | 143 | 119 | 12 |
| 100 | | 59 | 16 | 115 | 84 | 162 | 138 | 12 |

ロッド側エンドキープ・ヘッド側フランジ形寸法図 (mm)

DDAK シリンダ径 × ストローク -RL-5



| 径 | 記号 | B | C10 | D | E | F | G | G10 | H | I | J | K | N | N10 | O | S | T | V | W |
|-----|----|----|-----|----|----|----|----|-----|----|----|----|---------|----|-----|-------|-----|----|----|----|
| 40 | | 49 | 108 | 32 | 34 | 15 | 31 | 46 | 21 | 22 | 8 | M14×1.5 | 18 | 21 | Rc1/4 | 50 | 37 | 16 | 14 |
| 50 | | 57 | 113 | 38 | 42 | 15 | 31 | 51 | 29 | 27 | 11 | M18×1.5 | 18 | 21 | Rc3/8 | 62 | 47 | 20 | 17 |
| 63 | | 57 | 116 | 38 | 42 | 15 | 32 | 52 | 29 | 27 | 11 | M18×1.5 | 18 | 21 | Rc3/8 | 75 | 56 | 20 | 17 |
| 80 | | 75 | 133 | 44 | 54 | 21 | 36 | 61 | 37 | 32 | 13 | M22×1.5 | 20 | 24 | Rc1/2 | 94 | 70 | 25 | 21 |
| 100 | | 75 | 133 | 50 | 54 | 21 | 36 | 61 | 37 | 36 | 14 | M26×1.5 | 20 | 24 | Rc1/2 | 112 | 84 | 30 | 26 |

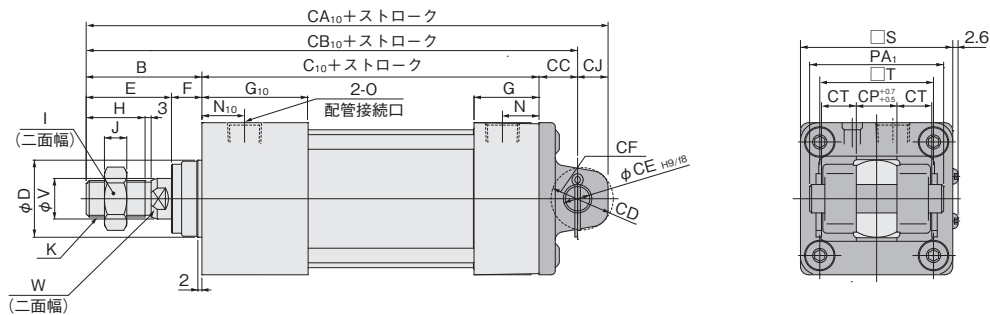
| 径 | 記号 | BB | BC | BD | BE | BF | BG10 | BP |
|-----|----|----|-----|----|-----|-----|------|----|
| 40 | | 10 | 52 | 36 | 84 | 70 | 167 | 7 |
| 50 | | 10 | 65 | 47 | 104 | 86 | 180 | 9 |
| 63 | | 10 | 76 | 56 | 116 | 98 | 183 | 9 |
| 80 | | 16 | 95 | 70 | 143 | 119 | 224 | 12 |
| 100 | | 16 | 115 | 84 | 162 | 138 | 224 | 12 |

ミニ
ビット
ノック
マルチ
ジグ C
ジグ C
ストローク
ジグ C
低摩擦
ベアリング
ペン
スリム
ツイン
ポート
ダイナ
KSD
ガイドジグ
6~10
ガイドジグ
12~63
ツイン
ロッドφ6
ツイン
ロッドφ8
アルファ
ツイード
アクス
シリンド
スライド
ユニット
ハイ
マルチ
ミニガイド
スライダ
Z
スライダ
GT
ミニガイド
テーブル
ORV
ORC
φ10
ORCA
ORGA
ORK
ORC
φ63φ80
ORW
MRW
ORB
MRV
MRC
MRG
MRB
ORS
MRS
RAP
RAT
RAF
RAN
RAG
RWT
スイング
ツイスト
エアハンド
Lハンド
フラット形
エアハンド
三爪
ハンド
メカ
ハンド
ラバー
ハンド
MJC
コンプラ
イアンス
コンプラ
θレス
SHM
マイクロ
SHM
高速
バルブ
バック
低速
シリンド
リニア
磁気
ストローク
センサ
センサ
スイッチ
CJ
CRE

ミニ
ビット
ノック
マルチ
ジグ C
ジグ C
ストローク
ジグ C
低摩擦
ベシック
ペン
スリム
ツイン
ポート
ダイナ
KSD
ガイドジグ
6~10
ガイドジグ
12~63
ツイン
ロッドφ6
ツイン
ロッドφ8
アルファ
ツインロッド
アクシス
シリンダ
スライド
ユニット
ハイ
マルチ
ミニガイド
スライダー
ロッド
スライダー
Z
スライダー
GT
ミニガイド
テーブル
ORV
ORC
φ10
ORCA
ORGA
ORK
ORC
φ63,φ80
ORW
MRW
ORB
MRV
MRC
MRG
MRB
ORS
MRS
RAP
RAT
RAF
RAN
RAG
RWT
スイング
ツイスト
エアハンド
Lハンド
フラット形
エアハンド
三爪
ハンド
メカ
ハンド
ラバー
ハンド
MJC
コンプラ
イアンス
コンプラ
θレス
SHM
マイクロ
SHM
高速
バルバック
低速
シリンダ
リニア
磁気
ストローク
センサ
センサ
スイッチ
CJ
CRE

ロッド側エンドキープ・クレビス形寸法図 (mm)

DDAK シリンダ径 × ストローク -RL-7

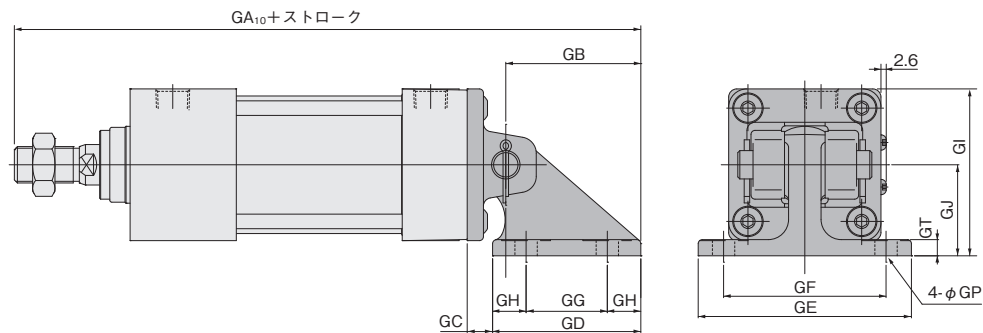


| 径 | 記号 | B | C10 | D | E | F | G | G10 | H | I | J | K | N | N10 | O | S | T | V | W |
|-----|----|----|-----|----|----|----|----|-----|----|----|----|---------|----|-----|-------|-----|----|----|----|
| 40 | | 49 | 108 | 32 | 34 | 15 | 31 | 46 | 21 | 22 | 8 | M14×1.5 | 18 | 21 | Rc1/4 | 50 | 37 | 16 | 14 |
| 50 | | 57 | 113 | 38 | 42 | 15 | 31 | 51 | 29 | 27 | 11 | M18×1.5 | 18 | 21 | Rc3/8 | 62 | 47 | 20 | 17 |
| 63 | | 57 | 116 | 38 | 42 | 15 | 32 | 52 | 29 | 27 | 11 | M18×1.5 | 18 | 21 | Rc3/8 | 75 | 56 | 20 | 17 |
| 80 | | 75 | 133 | 44 | 54 | 21 | 36 | 61 | 37 | 32 | 13 | M22×1.5 | 20 | 24 | Rc1/2 | 94 | 70 | 25 | 21 |
| 100 | | 75 | 133 | 50 | 54 | 21 | 36 | 61 | 37 | 36 | 14 | M26×1.5 | 20 | 24 | Rc1/2 | 112 | 84 | 30 | 26 |

| 径 | 記号 | CA10 | CB10 | CC | CD | CE | CF | CJ | CP | CT | PA1 |
|-----|----|------|------|----|-----|----|-----|----|----|------|-----|
| 40 | | 189 | 176 | 19 | R15 | 14 | R17 | 13 | 20 | 12.5 | 58 |
| 50 | | 204 | 189 | 19 | R17 | 14 | R17 | 15 | 20 | 16.5 | 66 |
| 63 | | 207 | 192 | 19 | R17 | 14 | R17 | 15 | 20 | 16.5 | 66 |
| 80 | | 261 | 240 | 32 | R24 | 20 | R30 | 21 | 32 | 17.5 | 78 |
| 100 | | 261 | 240 | 32 | R24 | 20 | R30 | 21 | 32 | 17.5 | 78 |

●支持金具付 (mm)

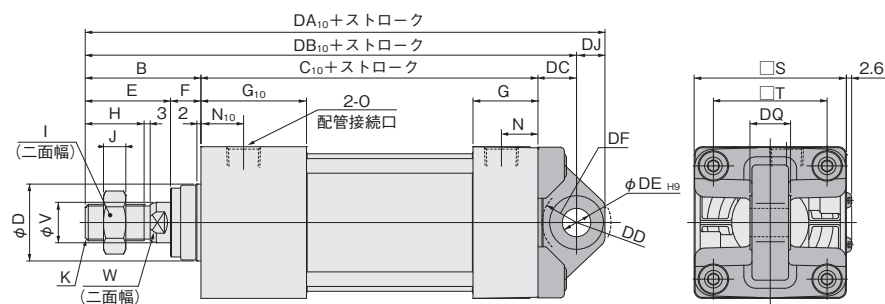
DDAK シリンダ径 × ストローク -RL-7-7C



| 径 | 記号 | GA10 | GB | GC | GD | GE | GF | GG | GH | GI | GJ | GP | GT |
|-----|----|-------|------|------|----|-----|-----|----|------|------|----|---------|----|
| 40 | | 242.5 | 66.5 | 12.5 | 73 | 105 | 80 | 40 | 16.5 | 70 | 45 | 11(通し穴) | 8 |
| 50 | | 255.5 | 66.5 | 12.5 | 73 | 105 | 80 | 40 | 16.5 | 76 | 45 | 11(通し穴) | 8 |
| 63 | | 258.5 | 66.5 | 12.5 | 73 | 105 | 80 | 40 | 16.5 | 82.5 | 45 | 11(通し穴) | 8 |
| 80 | | 326.5 | 86.5 | 20.5 | 98 | 135 | 105 | 65 | 16.5 | 107 | 60 | 14(通し穴) | 12 |
| 100 | | 326.5 | 86.5 | 20.5 | 98 | 135 | 105 | 65 | 16.5 | 116 | 60 | 14(通し穴) | 12 |

ロッド側エンドキープ・アイ形寸法図 (mm)

DDAK シリンダ径 × ストローク -RL-8



| 径 | 記号 | B | C ₁₀ | D | E | F | G | G ₁₀ | H | I | J | K | N | N ₁₀ | O | S | T | V | W |
|-----|----|----|-----------------|----|----|----|----|-----------------|----|----|----|---------|----|-----------------|-------|-----|----|----|----|
| 40 | | 49 | 108 | 32 | 34 | 15 | 31 | 46 | 21 | 22 | 8 | M14×1.5 | 18 | 21 | Rc1/4 | 50 | 37 | 16 | 14 |
| 50 | | 57 | 113 | 38 | 42 | 15 | 31 | 51 | 29 | 27 | 11 | M18×1.5 | 18 | 21 | Rc3/8 | 62 | 47 | 20 | 17 |
| 63 | | 57 | 116 | 38 | 42 | 15 | 32 | 52 | 29 | 27 | 11 | M18×1.5 | 18 | 21 | Rc3/8 | 75 | 56 | 20 | 17 |
| 80 | | 75 | 133 | 44 | 54 | 21 | 36 | 61 | 37 | 32 | 13 | M22×1.5 | 20 | 24 | Rc1/2 | 94 | 70 | 25 | 21 |
| 100 | | 75 | 133 | 50 | 54 | 21 | 36 | 61 | 37 | 36 | 14 | M26×1.5 | 20 | 24 | Rc1/2 | 112 | 84 | 30 | 26 |

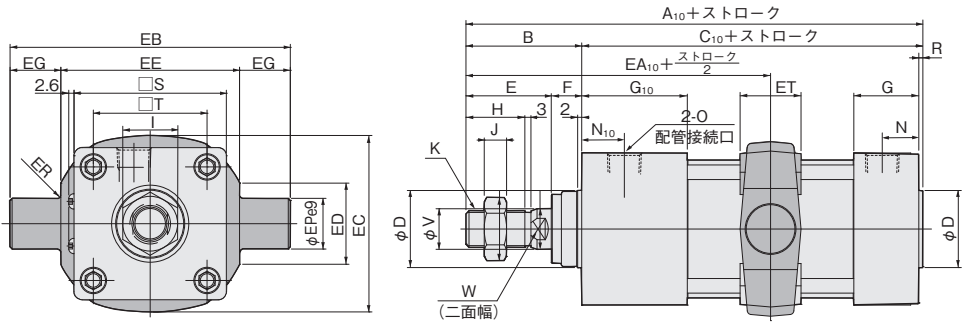
| 径 | 記号 | DA ₁₀ | DB ₁₀ | DC | DD | DE | DF | DJ | DQ |
|-----|----|------------------|------------------|----|-----|----|-----|----|-----------------------------------|
| 40 | | 190 | 176 | 19 | R17 | 14 | R17 | 14 | 20 ⁰ _{-0.084} |
| 50 | | 203 | 189 | 19 | R17 | 14 | R17 | 14 | 20 ⁰ _{-0.084} |
| 63 | | 206 | 192 | 19 | R17 | 14 | R17 | 14 | 20 ⁰ _{-0.084} |
| 80 | | 261 | 240 | 32 | R24 | 20 | R25 | 21 | 32 ⁰ _{-0.100} |
| 100 | | 260 | 240 | 32 | R24 | 20 | R26 | 20 | 32 ⁰ _{-0.100} |

ミニ
ビット
ノック
マルチ
ジグ C
ジグ C
ストローク
ジグ C
低摩擦
ベアリング
ペン
スリム
ツイン
ポート
ダイナ
KSD
ガイドジグ
6~10
ガイドジグ
12~63
ツイン
ロッドφ6
ツイン
ロッドφ8
アルファ
ガイド
アクス
シリンド
スライド
ユニット
ハイ
マルチ
ミニガイド
スライダ
Z
スライダ
GT
ミニガイド
テーブル
ORV
ORC
φ10
ORCA
ORGA
ORK
ORC
φ63,φ80
ORW
MRW
ORB
MRV
MRC
MRG
MRB
ORS
MRS
RAP
RAT
RAF
RAN
RAG
RWT
スイング
ツイスト
エアハンド
Lハンド
フラット形
エアハンド
三爪
ハンド
メカ
ハンド
ラバー
ハンド
MJC
コンプラ
イアンス
コンプラ
θレス
SHM
マイクロ
SHM
高速
バルブバック
低速
シリンド
リニア
磁気
ストローク
センサ
センサ
スイッチ
CJ
CRE

ミニ
ビット
ノック
マルチ
ジグ C
ジグ C
ストローク
ジグ C
低摩擦
ベース
ベン
スリム
ツイン
ポート
ダイナ
KSD
ガイドジグ
6~10
ガイドジグ
12~63
ツイン
ロッドφ6
ツイン
ロッドφ8
アルファ
ツインロッド
アクシス
シリンド
スライダ
ユニット
ハイ
マルチ
ミニガイド
スライダ
ロッド
スライダ
Z
スライダ
GT
ミニガイド
テーブル
ORV
ORC
φ10
ORCA
ORGA
ORK
ORC
φ63,φ80
ORW
MRW
ORB
MRV
MRC
MRG
MRB
ORS
MRS
RAP
RAT
RAF
RAN
RAG
RWT
スイング
ツイスト
エアハンド
Lハンド
フラット形
エアハンド
三爪
ハンド
メカ
ハンド
ラバー
ハンド
MJC
コンプラ
イアンス
コンプラ
θレス
SHM
マイクロ
SHM
高速
バルバック
低速
シリンド
リニア
磁気
ストローク
センサ
センサ
スイッチ
CJ
CRE

ロッド側エンドキープ・トラニオン形寸法図 (mm)

DDAK シリンダ径 × ストローク -RL-11

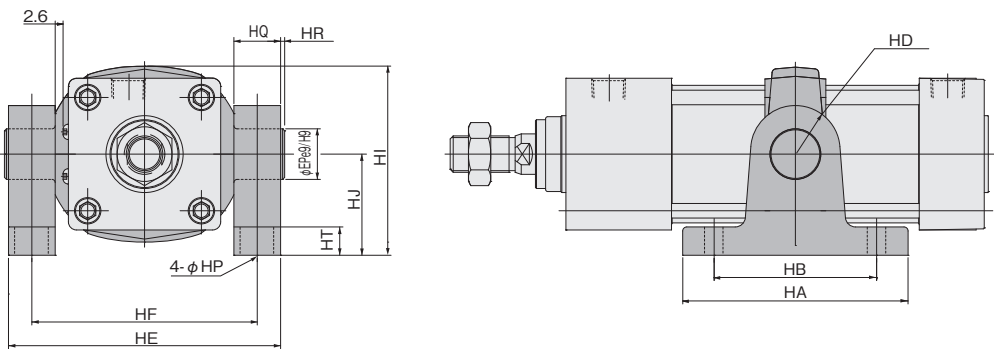


| 径 | 記号 | A10 | B | C10 | D | E | F | G | G10 | H | I | J | K | N | N10 | O | R | S | T | V | W |
|-----|----|-----|----|-----|----|----|----|----|-----|----|----|----|---------|----|-----|-------|---|-----|----|----|----|
| 40 | | 159 | 49 | 108 | 32 | 34 | 15 | 31 | 46 | 21 | 22 | 8 | M14×1.5 | 18 | 21 | Rc1/4 | 2 | 50 | 37 | 16 | 14 |
| 50 | | 172 | 57 | 113 | 38 | 42 | 15 | 31 | 51 | 29 | 27 | 11 | M18×1.5 | 18 | 21 | Rc3/8 | 2 | 62 | 47 | 20 | 17 |
| 63 | | 175 | 57 | 116 | 38 | 42 | 15 | 32 | 52 | 29 | 27 | 11 | M18×1.5 | 18 | 21 | Rc3/8 | 2 | 75 | 56 | 20 | 17 |
| 80 | | 210 | 75 | 133 | 44 | 54 | 21 | 36 | 61 | 37 | 32 | 13 | M22×1.5 | 20 | 24 | Rc1/2 | 2 | 94 | 70 | 25 | 21 |
| 100 | | 210 | 75 | 133 | 50 | 54 | 21 | 36 | 61 | 37 | 36 | 14 | M26×1.5 | 20 | 24 | Rc1/2 | 2 | 112 | 84 | 30 | 26 |

| 径 | 記号 | EA10 | EB | EC | ED | EE | EG | EP | ER | ET |
|-----|----|-------|-----|-----|----|-----|----|----|------|----|
| 40 | | 110.5 | 113 | 60 | 30 | 63 | 25 | 25 | R1.6 | 30 |
| 50 | | 123.5 | 126 | 72 | 30 | 76 | 25 | 25 | R1.6 | 30 |
| 63 | | 125 | 138 | 87 | 40 | 88 | 25 | 25 | R1.6 | 30 |
| 80 | | 154 | 164 | 105 | 40 | 114 | 25 | 25 | R1.6 | 35 |
| 100 | | 154 | 182 | 129 | 44 | 132 | 25 | 25 | R2 | 40 |

●支持金具付 (mm)

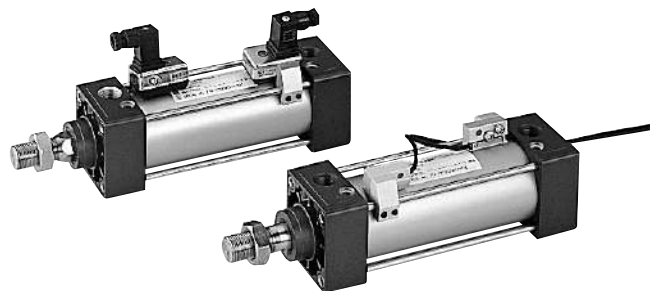
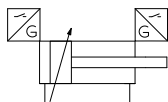
DDAK シリンダ径 × ストローク -RL-11-11T



| 径 | 記号 | HA | HB | HD | HE | HF | HI | HJ | HP | HQ | HR | HT | EP |
|-----|----|-----|----|-----|-----|-----|-------|----|---------|----|----|----|----|
| 40 | | 111 | 80 | R22 | 109 | 86 | 80 | 50 | 12(通し穴) | 23 | 2 | 14 | 25 |
| 50 | | 111 | 80 | R22 | 122 | 99 | 86 | 50 | 12(通し穴) | 23 | 2 | 14 | 25 |
| 63 | | 111 | 80 | R22 | 134 | 111 | 93.5 | 50 | 12(通し穴) | 23 | 2 | 14 | 25 |
| 80 | | 121 | 85 | R22 | 160 | 137 | 122.5 | 70 | 14(通し穴) | 23 | 2 | 14 | 25 |
| 100 | | 121 | 85 | R22 | 178 | 155 | 134.5 | 70 | 14(通し穴) | 23 | 2 | 14 | 25 |

センサスイッチ

表示記号



注文記号

●取付ホルダなし — **ZC130** **A**

●取付ホルダ付 — **ZC130** **A** — **NDDA** **40**

センサスイッチの形式

- ZC130** — 2線式無接点タイプ表示灯付
DC10~28V
- ZC153** — 3線式無接点タイプ表示灯付
DC4.5~28V
- CS5T** — 2線式有接点タイプ表示灯なし
DC5~28V, AC85~115V
- CS11T** — 2線式有接点タイプ表示灯付
DC10~28V
- CS2F** — DIN式有接点タイプ表示灯付
AC85~230V
- CS3F** — DIN式有接点タイプ表示灯付
DC10~30V
- CS4F** — DIN式有接点タイプ表示灯付
DC10~30V
- CS5F** — DIN式有接点タイプ表示灯なし
DC3~30V

リード線長さ (CS□F以外にのみ適用)
A — 1000mm
B — 3000mm

シリンダ径

NDDA : CS□F以外適用
NDF : CS□Fのみ適用

●取付ホルダのみの注文記号

C1 — **NDDA** **40**

センサタイプ
C1 : 無接点タイプ
ZC1□□用
有接点タイプ
CS□□用
DF : 有接点タイプ
CS□F用

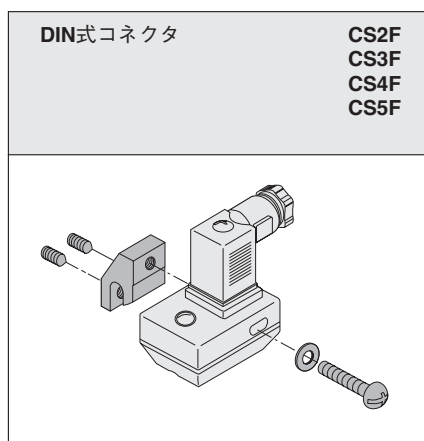
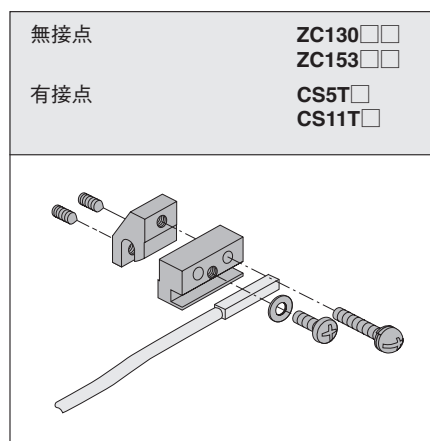
NDDA : CS□F以外適用
無記入 : CS□Fの場合

シリンダ径
32 — φ32用
40 — φ40用
50 — φ50用
63 — φ63用
80 — φ80用
100 — φ100用
125 — φ125用

●センサスイッチの詳細は1819ページをご覧ください。

センサスイッチと取付ホルダ

●ダイナシリンダのセンサスイッチには2種類の形状があり、それに対応した2種類の取付ホルダが用意されています。下記を参考にしてください。



ミニ
ビット
ノック
マルチ
ジグ C
ジグ C
ストローク
ジグ C
低摩擦
ベシック
ペン
スリム
ツイン
ポート
ダイナ
KSD
ガイドジグ
6~10
ガイドジグ
12~63
ツイン
ロッドφ6
ツイン
ロッドφ8
アルファ
ワイロッド
アクシス
シリンド
スライド
ユニット
ハイ
マルチ
ミニガイド
スライダ
ロッド
スライダ
Z
スライダ
GT
ミニガイド
テーブル
ORV
ORC
φ10
ORCA
ORGA
ORK
ORC
φ63,φ80
ORW
MRW
ORB
MRV
MRC
MRG
MRB
ORS
MRS
RAP
RAT
RAF
RAN
RAG
RWT
スイング
ツイスト
エアハンド
Lハンド
フラット形
エアハンド
三爪
ハンド
メカ
ハンド
ラバー
ハンド
MJC
コンプラ
イアンス
コンプラ
θレス
SHM
マイクロ
SHM
高速
バルバック
低速
シリンド
リニア
磁気
ストローク
センサ
センサ
スイッチ
CJ
CRE

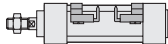
センサスイッチ使用可能最小シリンドストローク

| mm | | | | | | | | |
|-----------|----------------|-------|-----------------|-----------|-----------------|------------|----------|---------|
| センサスイッチ形式 | | シリンド径 | 2個取付 | | | | 1個取付 | |
| | | | タイロッド1本に取り付けた場合 | | タイロッド2本に取り付けた場合 | | ロッド側 | ヘッド側 |
| | | | 一直線上 | 位置をずらした場合 | 1面に取り付けた場合 | 2面に取り付けた場合 | | |
| 無接点タイプ | ZC130 ZC153 | 32 | 55 (90) | 15 (90) | 48 (90) | 15 (90) | 15 (90) | 15 (66) |
| | | 40 | 55 (90) | 15 (90) | 48 (90) | 15 (90) | 15 (90) | 15 (66) |
| | | 50 | 55 (90) | 15 (90) | 15 (90) | 15 (90) | 15 (90) | 15 (66) |
| | | 63 | 58 (93) | 15 (93) | 15 (93) | 15 (93) | 15 (93) | 15 (63) |
| | | 80 | 58 (99) | 15 (99) | 15 (99) | 15 (99) | 15 (99) | 15 (69) |
| | | 100 | 58 (99) | 15 (99) | 15 (99) | 15 (99) | 15 (99) | 15 (69) |
| | | 125 | 58 (99) | 15 (99) | 15 (99) | 15 (99) | 15 (99) | 15 (69) |
| 有接点タイプ | CS5T CS11T | 32 | 55 (90) | 15 (90) | 48 (90) | 15 (90) | 15 (90) | 15 (66) |
| | | 40 | 55 (90) | 15 (90) | 48 (90) | 15 (90) | 15 (90) | 15 (66) |
| | | 50 | 55 (90) | 15 (90) | 15 (90) | 15 (90) | 15 (90) | 15 (66) |
| | | 63 | 58 (93) | 15 (93) | 15 (93) | 15 (93) | 15 (93) | 15 (63) |
| | | 80 | 58 (99) | 15 (99) | 15 (99) | 15 (99) | 15 (99) | 15 (69) |
| | | 100 | 58 (99) | 15 (99) | 15 (99) | 15 (99) | 15 (99) | 15 (69) |
| | | 125 | 58 (99) | 15 (99) | 15 (99) | 15 (99) | 15 (99) | 15 (69) |
| | CS□F | 32 | 55 (93) | 33 (93) | 55 (93) | 25 (93) | 20 (93) | 20 (77) |
| | | 40 | 55 (93) | 33 (93) | 55 (93) | 25 (93) | 20 (93) | 20 (77) |
| | | 50 | 55 (93) | 33 (93) | 55 (93) | 25 (93) | 20 (93) | 20 (77) |
| | | 63 | 55 (96) | 33 (96) | 55 (96) | 25 (96) | 20 (96) | 20 (74) |
| | | 80 | 55 (101) | 33 (101) | 25 (101) | | 20 (101) | 20 (79) |
| | | 100 | 55 (99) | 33 (106) | 25 (106) | | 20 (106) | 20 (84) |
| | | 125 | 55 (99) | 33 (106) | 25 (106) | | 20 (106) | 20 (84) |
| | | | | | | | | |
| | | | | | | | | |
| | | | | | | | | |
| | | | | | | | | |
| | | | | | | | | |
| | | | | | | | | |
| | | | | | | | | |

備考：（ ）はトラニオン形

●タイロッド1本に取り付けた場合

一直線上

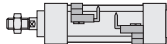


位置を
ずらした場合



●タイロッド2本に取り付けた場合

1面に
取り付けた場合

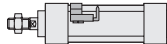


2面に
取り付けた場合



●1個取付

ロッド側



ヘッド側



●トラニオン形



センサスイッチの作動範囲・応差・最高感度位置

●ZC1□□タイプ・CS□Tタイプ・CS□Fタイプ

●作動範囲：R

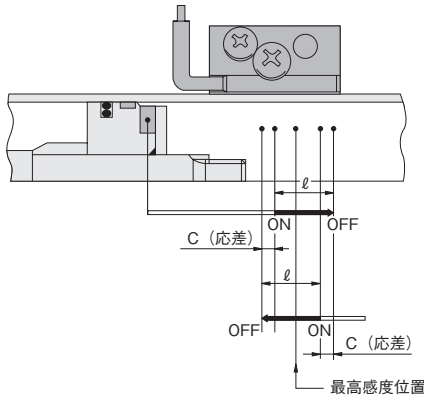
ピストンが移動してセンサスイッチがONしてから、さらにピストンを
同方向に移動してOFFするまでの範囲をいいます。

●応差：C

ピストンが移動してセンサスイッチがONした位置からピストンを逆方
向に移動してOFFするまでの距離をいいます。

| センサスイッチ形式 | mm | | | |
|-----------|-------------|---------|-------|------|
| | 無接点タイプ | 有接点タイプ | | |
| | ZC130・ZC153 | CS5T | CS11T | CS□F |
| 作動範囲：R | 2～6 | 6～15 | | |
| 応差：C | 1.5MAX. | 2.5MAX. | | |
| 最高感度位置 | 8.5 | 7 | 10.5 | 16 |

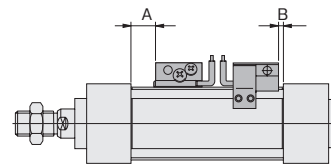
注1：グロメットタイプはリード線の反対面から、コネクタタイプは、コネ
クタ側端面からの距離です。
2：上表は参考値です。



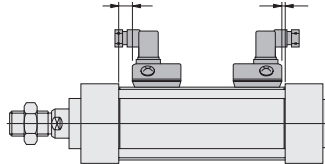
センサスイッチ取付位置

センサスイッチを図の位置(表中の数値は参考値)に取り付けると、スト
ロークエンドでマグネットがセンサスイッチの最高感度位置にきます。

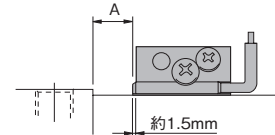
●グロメットタイプ



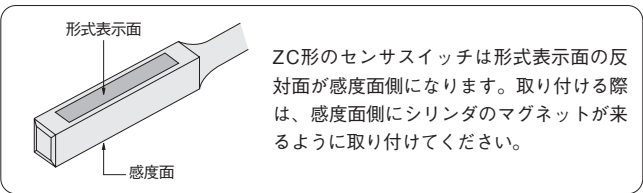
●コネクタタイプ



グロメットタイプ拡大図



●取付時の注意



●片ロッド基本形・回転レス両ロッド形

| センサスイッチ形式 | | 径 | 32 | 40 | 50 | 63 | 80 | 100 | 125 |
|------------|-------|---|------|------|------|-----|------|------|------|
| 無接点 タイプ | ZC130 | A | 9 | 9 | 9 | 9.5 | 12.5 | 12.5 | 14.5 |
| | ZC153 | B | 5 | 5 | 5 | 5.5 | 6.5 | 6.5 | 10.5 |
| 有接点 タイプ | CS5T | A | 10.5 | 10.5 | 10.5 | 11 | 14 | 14 | 16 |
| | | B | 6.5 | 6.5 | 6.5 | 7 | 8 | 8 | 12 |
| | CS11T | A | 7 | 7 | 7 | 7.5 | 10.5 | 10.5 | 12.5 |
| | | B | 3 | 3 | 3 | 3.5 | 4.5 | 4.5 | 8.5 |
| | CS□F | A | 3.5 | 3.5 | 3.5 | 4 | 7 | 7 | 9 |
| | | B | 0 | 0 | 0 | 0 | 1 | 1 | 5 |

注意：有接点タイプのセンサスイッチはヘッド側では、図の向き以外では取付
けられません。

●標準両ロッド

| センサスイッチ形式 | | 径 | 32 | 40 | 50 | 63 | 80 | 100 | 125 |
|------------|-------|---|-----|------|-----|-----|------|------|------|
| 無接点 タイプ | ZC130 | A | 9.5 | 9 | 9.5 | 9.5 | 12.5 | 12.5 | 14.5 |
| | ZC153 | B | 4.5 | 5 | 4.5 | 5.5 | 6.5 | 6.5 | 10.5 |
| 有接点 タイプ | CS5T | A | 11 | 10.5 | 11 | 11 | 14 | 14 | 16 |
| | | B | 6 | 6.5 | 6 | 7 | 8 | 8 | 12 |
| | CS11T | A | 7.5 | 7 | 7.5 | 7.5 | 10.5 | 10.5 | 12.5 |
| | | B | 2.5 | 3 | 2.5 | 3.5 | 4.5 | 4.5 | 8.5 |
| | CS□F | A | 4 | 3.5 | 4 | 4 | 7 | 7 | 9 |
| | | B | 0 | 0 | 0 | 0 | 1 | 1 | 5 |

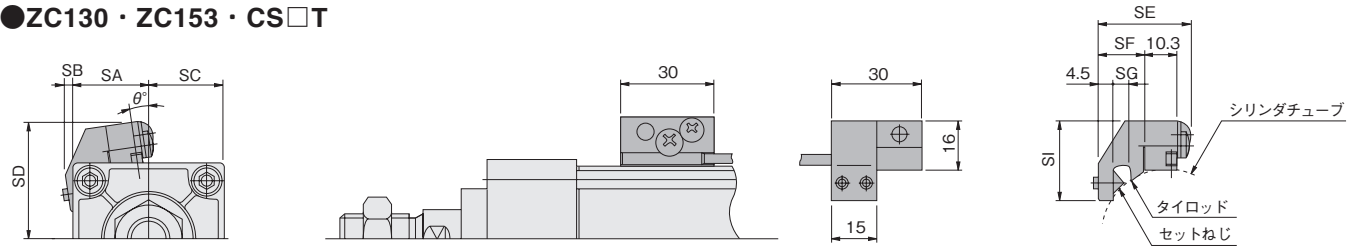
注意：有接点タイプのセンサスイッチはヘッド側では、図の向き以外では取付
けられません。

ミニ
ビット
ノック
マルチ
ジグ C
ジグ C
ストローク
ジグ C
低摩擦
ベアリング
ベン
スリム
ツイン
ポート
ダイナ
KSD
ガイドジグ
6～10
ガイドジグ
12～63
ツイン
ロッドφ6
ツイン
ロッド B
アルファ
ツイロッド
アクシス
シリンド
スライド
ユニット
ハイ
マルチ
ミニガイド
スライダ
ロッド
スライダ
Z
スライダ
GT
ミニガイド
テーブル
ORV
ORC
φ10
ORCA
ORGA
ORK
ORC
φ63,φ80
ORW
MRW
ORB
MRV
MRC
MRG
MRB
ORS
MRS
RAP
RAT
RAF
RAN
RAG
RWT
スイング
ツイスト
エアハンド
Lハンド
フラット形
エアハンド
三爪
ハンド
メカ
ハンド
ラバー
ハンド
MJC
コンプラ
イアンス
コンプラ
θレス
SHM
マイクロ
SHM
高速
バルバック
低速
シリンド
リニア
磁気
ストローク
センサ
センサ
スイッチ
CJ
CRE

ミニ
ビット
ノック
マルチ
ジグ C
ジグ C
ストローク
ジグ C
低摩擦
ベース
ペン
スリム
ツイン
ポート
ダイナ
KSD
ガイドジグ
6~10
ガイドジグ
12~63
ツイン
ロッドφ6
ツイン
ロッドφ8
アルファ
ツインロッド
アクシス
シリンド
スライド
ユニット
ハイ
マルチ
ミニガイド
スライダ
ロッド
スライダ
Z
スライダ
GT
ミニガイド
テーブル
ORV
ORC
φ10
ORCA
ORGA
ORK
ORC
φ63,φ80
ORW
MRW
ORB
MRV
MRC
MRG
MRB
ORS
MRS
RAP
RAT
RAF
RAN
RAG
RWT
スイング
ツイスト
エアハンド
Lハンド
フラット形
エアハンド
三爪
ハンド
メカ
ハンド
ラバー
ハンド
MJC
コンプラ
イアンス
コンプラ
θレス
SHM
マイクロ
SHM
高速
バルブバック
低速
シリンド
リニア
磁気
ストローク
センサ
センサ
スイッチ
CJ
CRE

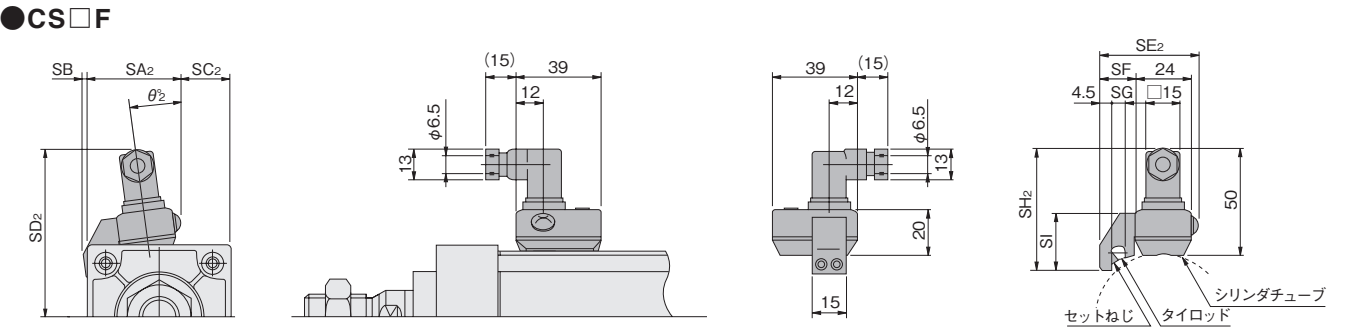
センサスイッチ寸法図

●ZC130・ZC153・CS□T



| 径 | 記号 | SA | SB | SC | SD | SE | SF | SG | SI | θ |
|---|-----|------|-----|------|------|------|------|-----|------|------|
| | 32 | 27 | 5 | 17 | 35 | 29.8 | 15.5 | 6 | 25.5 | 1 |
| | 40 | 26.1 | 2 | 23.9 | 38.4 | 29.8 | 15.5 | 6 | 25.5 | 10 |
| | 50 | 27.1 | 0.7 | 34.9 | 43.4 | 29.8 | 15.5 | 6 | 25.5 | 10 |
| | 63 | 28.3 | 0 | 46.7 | 48.6 | 31.8 | 17.5 | 8 | 24.5 | 18 |
| | 80 | 30.9 | 0 | 63.1 | 55.9 | 33.3 | 19 | 9.5 | 22.5 | 22 |
| | 100 | 32.2 | 0 | 79.8 | 63.6 | 33.3 | 19 | 9.5 | 22.5 | 24.5 |
| | 125 | 36.5 | — | 99.5 | 75 | 37.5 | 24.8 | 11 | 15.5 | 27.5 |

●CS□F



| 径 | 記号 | SA ₂ | SB | SC ₂ | SD ₂ | SE ₂ | SF | SG | SH ₂ | SI | θ ₂ |
|---|-----|-----------------|-----|-----------------|-----------------|-----------------|------|-----|-----------------|------|----------------|
| | 32 | 41.5 | 5 | 2.5 | 66.5 | 43 | 15.5 | 6 | 56.5 | 25.5 | 2.3 |
| | 40 | 33.5 | 1.5 | 16.5 | 70 | 43 | 15.5 | 6 | 56.5 | 25.5 | 12 |
| | 50 | 40 | 0.5 | 22 | 74.5 | 43 | 15.5 | 6 | 56.5 | 25.5 | 10 |
| | 63 | 40.5 | 0 | 34.5 | 79.5 | 45 | 17.5 | 6 | 55.5 | 24.5 | 19 |
| | 80 | 42.5 | — | 51.5 | 86 | 46.5 | 19 | 9.5 | 53.5 | 22.5 | 23 |
| | 100 | 44 | — | 68 | 93.5 | 46.5 | 19 | 9.5 | 53.5 | 22.5 | 25 |
| | 125 | 49.5 | — | 86.5 | 106.5 | 52.5 | 25 | 11 | 50.5 | 15.5 | 23.5 |

センサスイッチの着脱・移動要領

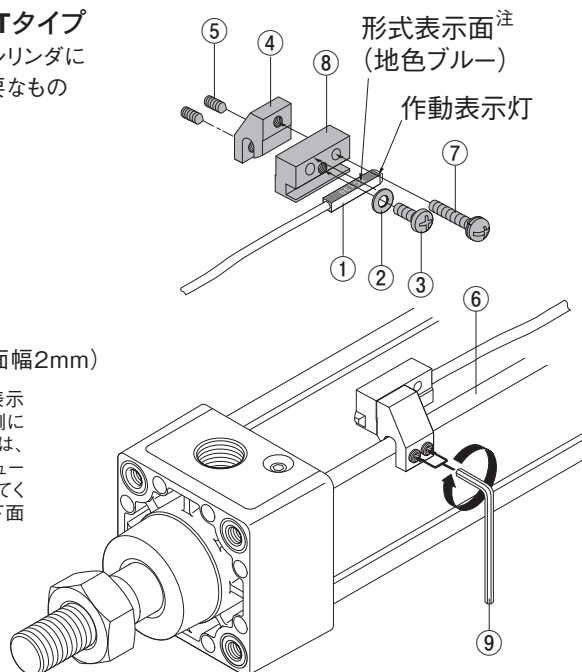
●ダイナシリンダにセンサスイッチを取り付ける際は、必ずこの注意事項をお読みいただき正しく取り付けてご使用ください。

ZC1□□, CS□Tタイプ

センサスイッチ1個をシリンダに取り付けるために必要なもの

- ① センサスイッチ
- ② ワッシャ×1
- ③ 小ねじ(短)×1
- ④ センサホルダ×1
- ⑤ 止めねじ×2
- ⑥ タイロッド
- ⑦ 小ねじ(長)×1
- ⑧ サブホルダ×1
- ⑨ 六角棒スパナ(二面幅2mm)

注: センサスイッチは形式表示面の反対面が感度面側になります。取り付ける際は、感度面側にシリンダチューブがくるように取り付けてください。形式表示面を下面(シリンダチューブ側)や側面にして取り付けた場合、誤作動する場合があります。

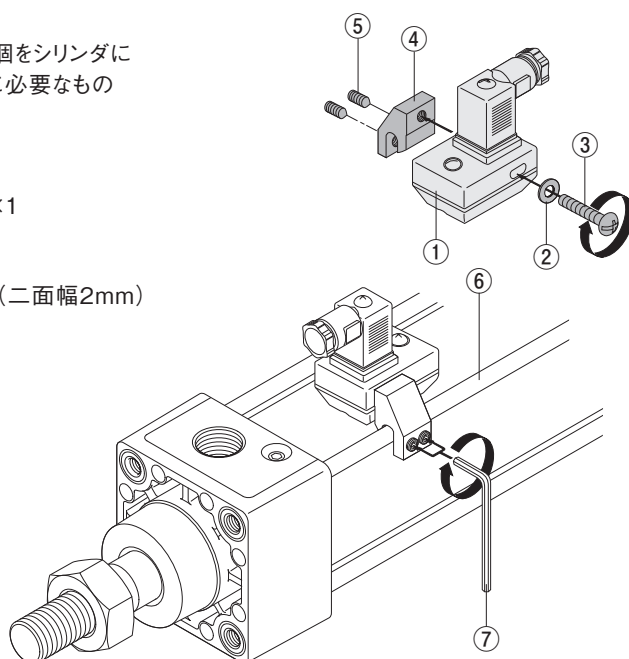


1. ●センサホルダ④のめねじとサブホルダ⑧の通し穴の位置を合わせ、小ねじ(長)⑦を使用して組み立ててください。
●⑧には通し穴が2個設けられていますが、いずれも使用が可能です。
●⑦の適切な締付トルクは、70N・cmです。
2. ●センサスイッチ①は、形式表示面を上側にして⑧の溝に、小ねじ(短)③とワッシャ②を使用して組み付けてください。
●①の本体と作動表示灯(またはキャップ)の境目を⑧の端面に合わせて組み付けてください。①を保護するために、必ず①の本体が⑧の端面から突き出さないように組み付けてください。
●小ねじ(短)③の適切な締付トルクは、70N・cmです。
3. ●④には、2本の止めねじ⑤が仮止めされています。
●①と⑧が組み付けられた④をタイロッド⑥へはめ込み、所定の位置に合わせてから、六角棒スパナ(二面幅2mm)⑨を使用して、⑤を締め付けて固定してください。必ず⑧の底面がシリンダチューブに接触した状態で固定してください。
●⑤の適切な締付トルクは、70N・cmです。
●シリンダには⑥が4本ありますが、④を取り付けるための⑥は限定されません。また、④をはめ込む方向も自由です。
●2本の⑤を緩めることにより、④は⑥に沿って自由に移動することができます。

CS□Fタイプ

センサスイッチ1個をシリンダに取り付けるために必要なもの

- ① センサスイッチ
- ② ワッシャ×1
- ③ 小ねじ×1
- ④ センサホルダ×1
- ⑤ 止めねじ×2
- ⑥ タイロッド
- ⑦ 六角棒スパナ(二面幅2mm)

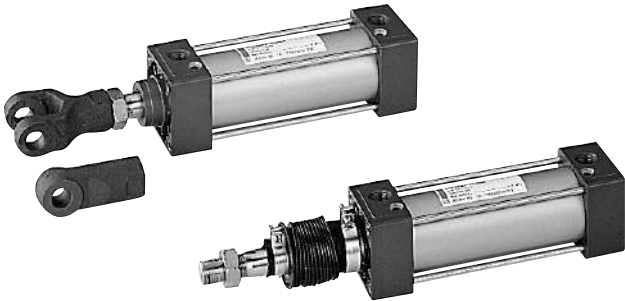


1. ●センサスイッチ①は、センサホルダ④のめねじと①の通し穴(長円)とを任意の位置で合わせて組み付けてください。
●小ねじ③の適切な締付トルクは、70N・cmです。
2. ●④には、2本の止めねじ⑤が仮止めされています。
●①が組み付けられた④をタイロッド⑥へはめ込み、所定の位置に合わせてから、六角棒スパナ(二面幅2mm)⑦を使用して、⑤を締め付けて固定してください。必ず①の底面全体が、シリンダチューブに接触した状態で固定してください。
●ヘッド側ストロークエンドを検出する場合には、①は左図のようにコネクタ配線口がヘッドカバー側へ向くように取り付けてください。
●⑤の適切な締付トルクは、70N・cmです。
●シリンダには⑥が4本ありますが、④を取り付けるための⑥は限定されません。また、④をはめ込む方向も自由です。
●2本の⑤を緩めることにより、④は⑥に沿って自由に移動することができます。

| |
|---------|
| ミニ |
| ビット |
| ノック |
| マルチ |
| ジグC |
| ジグC |
| ストローク |
| ジグC |
| 低摩擦 |
| ベアリング |
| ペン |
| スリム |
| ツイスト |
| ポート |
| ダイナ |
| KSD |
| ガイドジグ |
| 6~10 |
| ガイドジグ |
| 12~63 |
| ツイスト |
| ロッドφ6 |
| ツイスト |
| ロッドφ8 |
| アルファ |
| ツイスト |
| アクス |
| スリッド |
| ユニット |
| ハイ |
| マルチ |
| ミニガイド |
| スリッド |
| ロッド |
| スリッド |
| Z |
| スリッド |
| GT |
| ミニガイド |
| テーブル |
| ORV |
| ORC |
| φ10 |
| ORCA |
| ORGA |
| ORK |
| ORC |
| φ63.080 |
| ORW |
| MRW |
| ORB |
| MRV |
| MRC |
| MRG |
| MRB |
| ORS |
| MRS |
| RAP |
| RAT |
| RAF |
| RAN |
| RAG |
| RWT |
| スイング |
| ツイスト |
| エアハンド |
| エアハンド |
| フラット形 |
| エアハンド |
| 三爪 |
| ハンド |
| メカ |
| ハンド |
| ラバー |
| ハンド |
| MJC |
| コンプラ |
| イアシス |
| コンプラ |
| θレス |
| SHM |
| マイクロ |
| SHM |
| 高速 |
| バルブバック |
| 低速 |
| シリンダ |
| リニア |
| 磁気 |
| ストローク |
| センサ |
| センサ |
| スイッチ |
| CJ |
| CRE |

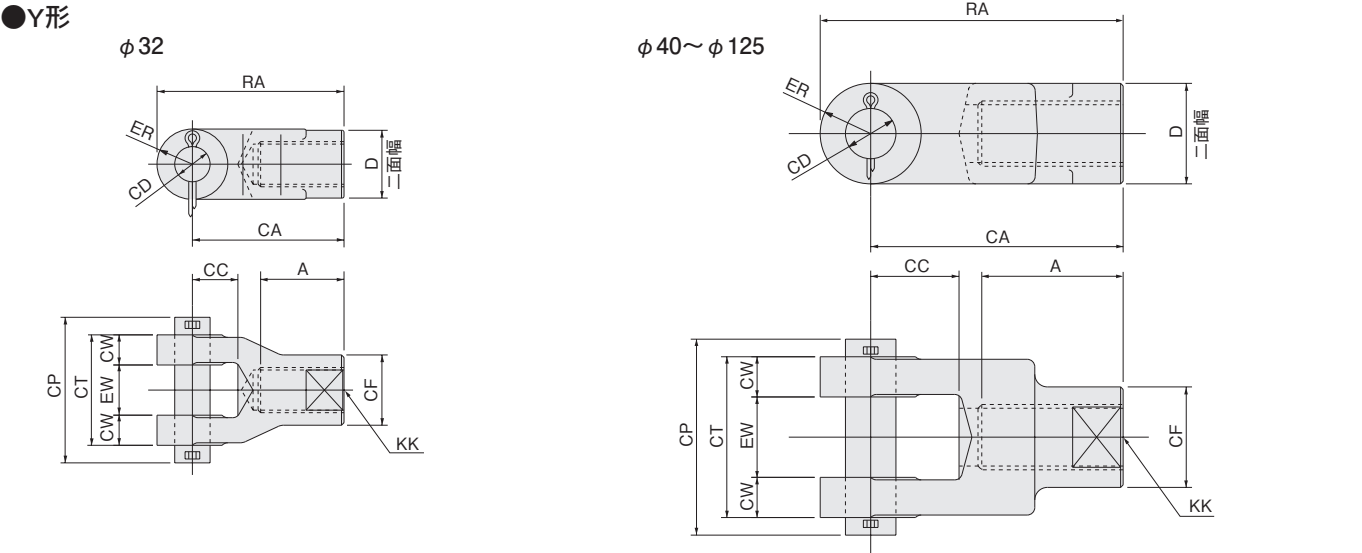
ミニ
ビット
ノック
マルチ
ジグ C
ジグ C
ストロー
ジグ C
低摩擦
ベシック
ペン
スリム
ツイン
ポート
ダイナ
KSD
ガイドジグ
6~10
ガイドジグ
12~63
ツイン
ロッドφ6
ツイン
ロッドφ8
アルファ
ツインロッド
アクシス
シリンド
スライド
ユニット
ハイ
マルチ
ミニガイド
スライダ
ロッド
スライダ
Z
スライダ
GT
ミニガイド
テーブル
ORV
ORC
φ10
ORCA
ORGA
ORK
ORC
φ63,φ80
ORW
MRW
ORB
MRV
MRC
MRG
MRB
ORS
MRS
RAP
RAT
RAF
RAN
RAG
RWT
スイング
ツイスト
エアハンド
Lハンド
フラット形
エアハンド
三爪
ハンド
メカ
ハンド
ラバー
ハンド
MJC
コンプラ
イアンス
コンプラ
θレス
SHM
マイクロ
SHM
高速
バルブバック
低速
シリンド
リニア
磁気
ストロー
センサ
センサ
スイッチ
CJ
CRE

ナックル,ジャバラ



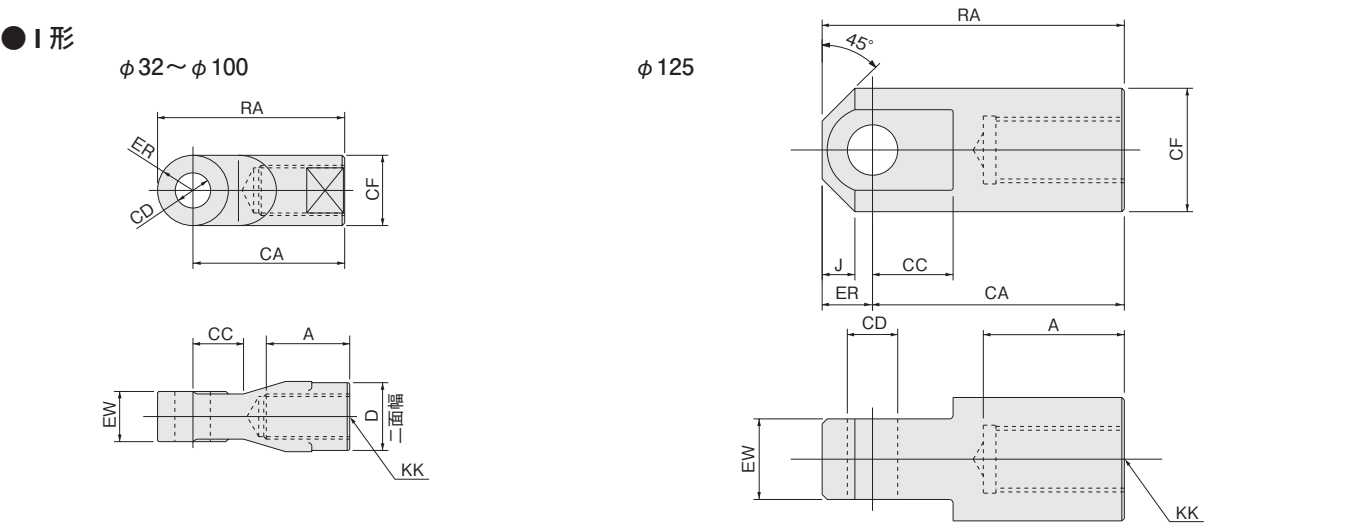
ナックル寸法図 (mm)

●Y形



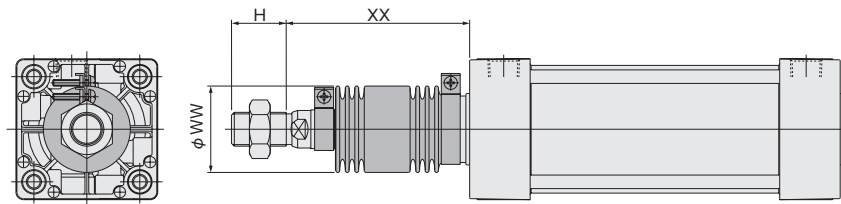
| 径 | 記号 | A | CA | CC | CD | CF | CP | CT | CW | D | ER | EW | KK (回転レス以外) | KK (回転レス) | RA |
|---|--------------|----|-----|----|----------------------|-----|----|----|----|----|-------|-----------------------------|-------------|-----------|------|
| | 32 | 23 | 55 | 20 | φ12 ^{H9/18} | φ24 | 46 | 32 | 8 | 24 | R12 | 16 ^{+1.5 +0.5} | M10×1.25 | — | 67 |
| | 40 | 18 | 46 | 16 | φ12 ^{H9/18} | φ25 | 48 | 36 | 9 | — | R12.5 | 18 ^{+0.4 +0.1} | M14×1.5 | M12×1.25 | 58.5 |
| | 50 | 22 | 46 | 16 | φ12 ^{H9/18} | φ25 | 48 | 36 | 9 | — | R12.5 | 18 ^{+0.4 +0.1} | M18×1.5 | M18×1.5 | 58.5 |
| | 63 | 22 | 50 | 20 | φ16 ^{H9/18} | φ32 | 56 | 44 | 11 | — | R16 | 22 ^{+0.4 +0.1} | M18×1.5 | M18×1.5 | 66 |
| | 80 | 30 | 75 | 25 | φ20 ^{H9/18} | φ40 | 68 | 56 | 14 | — | R20 | 28 ^{+0.4 +0.1} | M22×1.5 | M22×1.5 | 95 |
| | 100 (回転レス以外) | 34 | 75 | 25 | φ20 ^{H9/18} | φ40 | 68 | 56 | 14 | — | R20 | 28 ^{+0.4 +0.1} | M26×1.5 | — | 95 |
| | 100 (回転レス) | 34 | 75 | 25 | φ20 ^{H9/18} | φ40 | 68 | 56 | 14 | — | R20 | 28 ^{+0.4 +0.1} | — | M22×1.5 | 95 |
| | 125 | 56 | 100 | 35 | φ20 ^{H9/18} | φ40 | 78 | 64 | 16 | 40 | R20 | 32 ^{+1.5 +0.5} | M27×2 | — | 120 |

●I形



| 径 | 記号 | A | CA | CC | CD | CF | D | ER | EW | J | KK (回転レス以外) | KK (回転レス) | RA |
|---|--------------|----|-----|----|-------------------|-----|----|-------|-----------------------------|----|-------------|-----------|------|
| | 32 | 23 | 55 | 20 | φ12 ^{H9} | φ24 | 24 | R12 | 16 ^{0 -0.1} | — | M10×1.25 | — | 67 |
| | 40 | 18 | 46 | 16 | φ12 ^{H9} | φ25 | — | R12.5 | 18 ^{-0.1 -0.4} | — | M14×1.5 | M12×1.25 | 58.5 |
| | 50 | 22 | 46 | 16 | φ12 ^{H9} | φ25 | — | R12.5 | 18 ^{-0.1 -0.4} | — | M18×1.5 | M18×1.5 | 58.5 |
| | 63 | 22 | 50 | 20 | φ16 ^{H9} | φ32 | — | R16 | 22 ^{-0.1 -0.4} | — | M18×1.5 | M18×1.5 | 66 |
| | 80 | 30 | 75 | 25 | φ20 ^{H9} | φ40 | — | R20 | 28 ^{-0.1 -0.4} | — | M22×1.5 | M22×1.5 | 95 |
| | 100 (回転レス以外) | 34 | 75 | 25 | φ20 ^{H9} | φ40 | — | R20 | 28 ^{-0.1 -0.4} | — | M26×1.5 | — | 95 |
| | 100 (回転レス) | 34 | 75 | 25 | φ20 ^{H9} | φ40 | — | R20 | 28 ^{-0.1 -0.4} | — | — | M22×1.5 | 95 |
| | 125 | 56 | 100 | 32 | φ20 ^{H9} | φ49 | — | 20 | 32 ^{0 -0.1} | 13 | M27×2 | — | 120 |

ジャバラ寸法図 (mm)



| 径 | 記号 | WW | | | | XX | | | | H |
|-----|----|------------|---------|---------|--------|-------------|-------------|-------------|-------------|----|
| | | ナイロンターボリン製 | クロロブレン製 | コーネックス製 | アルミクス製 | ナイロンターボリン製 | クロロブレン製 | コーネックス製 | アルミクス製 | |
| 32 | | 36 | 36 | 61 | 36 | | | | | 19 |
| 40 | | 41 | 41 | 61 | 41 | 1/3ストローク+48 | 1/3ストローク+48 | 1/2ストローク+48 | 1/2ストローク+48 | 21 |
| 50 | | 47 | 47 | 61 | 47 | | | | | 29 |
| 63 | | 47 | 47 | 61 | 47 | 1/3ストローク+53 | 1/3ストローク+53 | 1/2ストローク+53 | 1/2ストローク+53 | 29 |
| 80 | | 56 | 56 | 61 | 56 | | | | | 37 |
| 100 | | 61 | 61 | 61 | 61 | 1/4ストローク+58 | 1/4ストローク+58 | 2/5ストローク+58 | 2/5ストローク+58 | 37 |
| 125 | | 71 | 71 | 71 | 71 | 1/4ストローク+59 | 1/4ストローク+59 | 2/5ストローク+59 | 2/5ストローク+59 | 50 |

●ジャバラの仕様

| 種類 | 仕様 | 内 容 | 耐熱温度 °C |
|-----------------|----|--------------------------------|---------|
| ナイロンターボリン製 (標準) | | ナイロンクロスにビニールをコーティング | 80 |
| クロロブレン製 | | ナイロンクロスにクロロブレンをコーティング | 100 |
| コーネックス製 | | コーネックスクロスにシリコンをコーティング (石綿を未使用) | 200 |
| アルミクス製 | | コーネックスクロスにアルミ箔をコーティング | 250 |

注：耐熱温度はジャバラ単体の耐えられる温度で、シリンダの使用できる温度ではありません。

備考：コーネックスは帝人株式会社の登録商標です。

取付金具・ナックル注文記号

●取付金具

□ — □ □

シリンダ形式
NDDA — ダイナシリンダ
NDDAR — ダイナブレーキ付シリンダの場合
NDDAE — ダイナ引側ストローク調節シリンダの場合
NDDAP — ダイナ押側ストローク調節シリンダの場合

シリンダ径
32 — φ32用
40 — φ40用
50 — φ50用
63 — φ63用
80 — φ80用
100 — φ100用
125 — φ125用

取付金具

- 1 — フート形 (2枚1セット)
- 2 — 軸直角フート形 (2枚1セット)
- 3 — ロッド側フランジ形^注
- 5 — ヘッド側フランジ形
- 7 — クレビス形 (ピン付)
- 7-7C — クレビス形 (支持金具付)
- 8 — アイ形
- 11 — トラニオン形
- 11-11T — トラニオン形 (支持金具付)

注：ジャバラ付の場合には、後から取り付けられません。

●Y形、I形ナックル

□ — □ □

シリンダ形式
NDDA — ダイナシリンダ
NDDAL — ダイナ回転レスシリンダの場合

シリンダ径
32 — φ32用
40 — φ40用
50 — φ50用
63 — φ63用
80 — φ80用
100 — φ100用
125 — φ125用

ナックル

- Y — Y形ナックル
- I — I形ナックル

●ナックルの寸法は558ページをご覧ください。

ミニ
ビット
ノック
マルチ
ジグ C
ジグ C
ストローク
ジグ C
低摩擦
ベーシック
ベン
スリム
ツイン
ポート
ダイナ
KSD
ガイドジグ
6~10
ガイドジグ
12~63
ツイン
ロッドφ6
ツイン
ロッドφ8
アルファ
ツイロッド
アクシス
シリンド
スライド
ユニット
ハイ
マルチ
ミニガイド
スライダ
Z
スライダ
GT
ミニガイド
テーブル
ORV
ORC
φ10
ORCA
ORGA
ORK
ORC
φ63,φ80
ORW
MRW
ORB
MRV
MRC
MRG
MRB
ORS
MRS
RAP
RAT
RAF
RAN
RAG
RWT
スイング
ツイスト
エアハンド
Lハンド
フラット形
エアハンド
三爪
ハンド
メカ
ハンド
ラバー
ハンド
MJC
コンプラ
イアンス
コンプラ
θレス
SHM
マイクロ
SHM
高速
バルブバック
低速
シリンド
リニア
磁気
ストローク
センサ
センサ
スイッチ
CJ
CRE