

<http://www.koganei.co.jp>

循環冷却水 水質改善装置

絶縁破壊式電気分解（特許）

DBスケールセパレーター
モジュールタイプ（1槽～4槽連結可能）

特長

- 熱負荷の大きさにより電気分解槽の連数を選択可能（増設可能）
- 分割搬送により設置、輸送が簡単
- 設置費用の低減

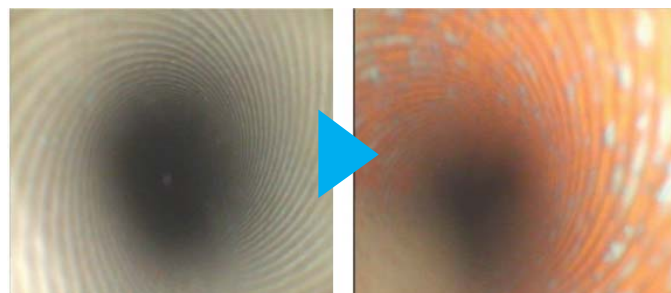
効果

- コスト削減（消費電力の削減）
- 固着スケール除去で省エネ・節電
 - ・熱交換効率アップ
 - ・メンテナンス工数、費用削減
- 熱交換機器および配管のトラブル低減
 - ・スケール、腐食成分の除去
 - ・スライム障害、藻発生の抑制、制菌
- ノンケミカル
 - ・薬品、薬品洗浄費用削減
 - ・環境への負荷低減

スケール除去の実例



加圧成型機の熱交換器内部スケール除去（3ヵ月後）
クーリングタワー循環冷却水をDBスケールセパレーターで循環処理。
配管を薬品洗浄した直後であったが、徐々にスケールが除去された。



ターボ式冷凍機熱交換器内部のスケール除去（10ヵ月後）
クーリングタワー循環冷却水をDBスケールセパレーターで循環処理。
銅配管に固着していたスケールが除去され、熱交換効率が向上した。

水中スケール・腐食成分の分離除去（除去量保証）

成分除去量^注

25～100 kg/365日

注：処理流入水の電気伝導率80mS/m時の溶解性蒸発残留物（スケール・腐食成分等）の除去量。水質・負荷および稼動条件により異なります。



仕様

項目	名称	装置本体（1槽～4槽）				増設用電気分解槽	中継端子ボックス
形式		DBSS50A-21W	DBSS50A-22W	DBSS50A-23W	DBSS50A-24W	DBSS50A-25W	DBSS50A-26W
外形寸法	mm	700×600×1200	1200×600×1200	1700×600×1200	2200×600×1200	500×600×1200	235×78×190
乾燥質量	kg	130	190	250	310	60	1
電気分解槽	容量 ℓ	全水量160	全水量320	全水量480	全水量640	全水量160	—
	内訳 ℓ	電解槽105、沈殿槽55=160) ×1槽	電解槽105、沈殿槽55=160) ×2槽	電解槽105、沈殿槽55=160) ×3槽	電解槽105、沈殿槽55=160) ×4槽	電解槽105、沈殿槽55=160	—
最大処理流量		～5ℓ/min(0.3m³/hr)	～10ℓ/min(0.6m³/hr)	～15ℓ/min(0.9m³/hr)	～20ℓ/min(1.2m³/hr)	～5ℓ/min(0.3m³/hr)	—
スケール・腐食成分除去量 ^注	kg/365日	～25	～50	～75	～100	—	—
ドレン排出量	ℓ/日	160	320	480	640	160	—
本体接続口径	IN 接続口径	Rc1/2インチ 15A					—
	ドレン 接続口径	Rc1-1/2インチ 40A					—
	OUT 接続口径	(1-1/4インチ 32A タケノコ)×1	(1-1/4インチ 32A タケノコ)×2	(1-1/4インチ 32A タケノコ)×3	(1-1/4インチ 32A タケノコ)×4	(1-1/4インチ 32A タケノコ)×1	—
入力電源		単相 AC200V 50/60Hz				—	—
消費電力	kW	0.3	0.5	0.5	0.6	—	—
塗装色		5Y7/1 ベージュ色					—
保護等級		IP-44 相当(屋外仕様)				—	IP-44 相当(屋外仕様)
警報出力		①電極板寿命 ※アラーム発生時:点灯し、装置は稼働 ②バルブ異常(ドレン排出、IN側給水異常時) ③電源異常 ※アラーム発生時:装置は全停止					
対象クーリングタワー		～150RT	150～300RT	300～450RT	450～600RT	～150RT	—

注：処理流入水の電気伝導率80mS/m時の溶解性蒸発残留物(スケール・腐食成分等)の除去量。水質・負荷および稼働条件により異なります。スケール・腐食由来成分は、ドレンと共に機外へ自動で排出します。

注文記号

●装置本体

(1槽) **DBSS50A - 21W**
 (2槽) **DBSS50A - 22W**
 (3槽) **DBSS50A - 23W**
 (4槽) **DBSS50A - 24W**

●電極ユニット (交換用消耗品として定期的交換が必要です)

(1槽) **DBSS50ELEA - 3W ×1セット**
 (2槽) **DBSS50ELEA - 3W ×2セット**
 (3槽) **DBSS50ELEA - 3W ×3セット**
 (4槽) **DBSS50ELEA - 3W ×4セット**

●増設用電気分解槽

DBSS50A - 25W

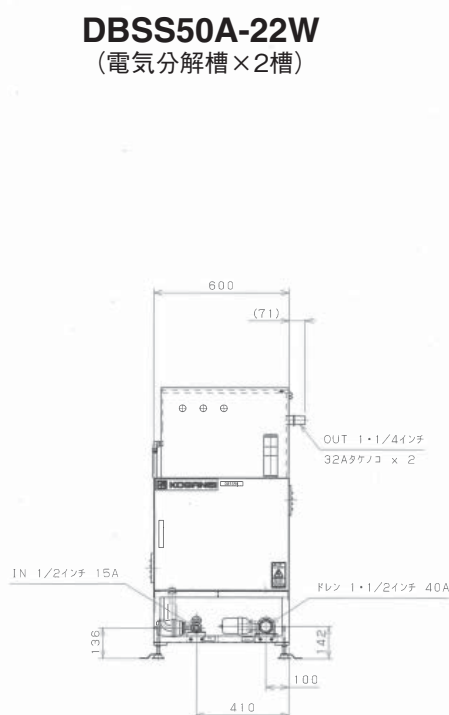
●中継端子ボックス

DBSS50A - 26W

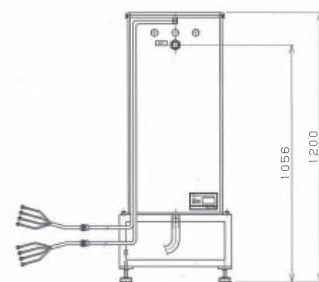
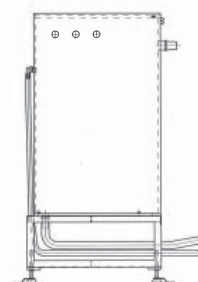
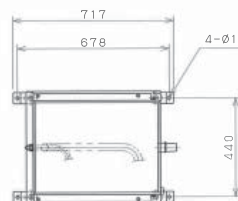
寸法図 (mm)

DBSS50A-22W

(電気分解槽×2槽)



DBSS50A-25W



株式会社コガネイ

□本社 □営業本部 □海外営業部
 184-8533 東京都小金井市緑町 3-11-28

DBスケールセパレーターに関するお問い合わせ先は…

□技術サービスセンター **TEL 042-383-7172**

●このパンフレットは2014年5月現在のものです。
 ●記載されている仕様および外観は、改良のため予告なく変更することがあります。ご了承ください。

2014年5月9日 初版 KG ©KOGANEI CORP. PRINTED IN JAPAN