

循環冷却水 水質改善装置

絶縁破壊式電気分解（特許）

DBスケールセパレーター

PATENTED

Eシリーズ（手動タイプ）

DBSS50E・DBSS100E



特長

循環冷却水のスケール成分、腐食成分を分離除去し、水質を安定維持。

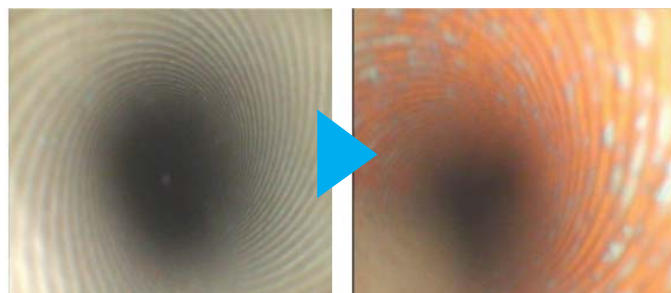
効果

- 固着スケール除去
 - ・熱交換効率アップ
 - ・メンテナンス費用削減
- 熱交換機器のトラブル低減
 - ・スケール、腐食障害の抑制
 - ・スライム障害の抑制
- ノンケミカル
 - ・薬品費用削減
 - ・環境への負荷低減
- 水質安定維持による設備への負荷低減

スケール除去の実例



加圧成型機の熱交換器内部スケール除去（3ヵ月後）
クーリングタワー循環冷却水をDBスケールセパレーターで循環処理。
配管を薬品洗浄した直後であったが、除々にスケールが除去された。



ターボ式冷凍機熱交換器内部のスケール除去（10ヵ月後）
クーリングタワー循環冷却水をDBスケールセパレーターで循環処理。
銅配管に固着していたスケールが除去され、熱交換効率が向上した。



密閉式チラーユニットの藻、スケール除去（10ヵ月後）
密閉式銅配管の熱交換冷却散布水をDBスケールセパレーターで循環処理。
銅配管全体に固着していた藻・スケールが除去され、熱交換効率が向上した。

水中スケール・腐食成分の分離除去（除去量保証）

成分除去量^注

DBSS50E	～50 kg/365日
DBSS100E	～100 kg/365日

注：処理流入水の電気伝導率80mS/m時の溶解性蒸発残留物（スケール・腐食成分等）の除去量。水質・負荷および稼動条件により異なります。

仕様

項目	形式	DBSS50E	DBSS100E
外形寸法	mm	1351×978×1056	1757×978×1056
乾燥質量	kg	270	380
電気分解槽	容量 ℓ	全水量325	
	内訳 ℓ	流入槽：25 電解槽：135 沈殿槽：125 他：40	流入槽：25 電解槽1：135 他：50 沈殿槽：125 電解槽2：135
最大処理流量		～10 ℓ/min (0.6m³/h)	～20 ℓ/min (1.2m³/h)
スケール・腐食成分除去量 ^注	kg/365日	～50	～100
ドレン排出量（手動全排出時）	ℓ	300	445
本体接続口径	IN 接続口径	1インチ 25A タケノコ	
	ドレン 接続口径	1 1/2インチ 40A タケノコ×2個	1 1/2インチ 40A タケノコ×3個
	OUT 接続口径	2インチ 50A タケノコ	
入力電流		単相 AC200V 50/60Hz	
消費電力		0.5kW	0.6kW
塗装色		5Y7/1 ベージュ色	
保護等級		IP-44相当（屋外仕様）	

注：処理流入水の電気伝導率80mS/m時の溶解性蒸発残留物（スケール・腐食成分等）の除去量（弊社試験条件による）。水質・負荷および稼働条件により異なります。スケール・腐食成分は、ドレンと共に機外へ手動で排出します。

注文記号

DBSS

DBスケール
セパレーター

E

Eシリーズ

成分除去量
50：～50kg/365日
100：～100kg/365日

●電極ユニット（交換用消耗品として定期的交換が必要です）

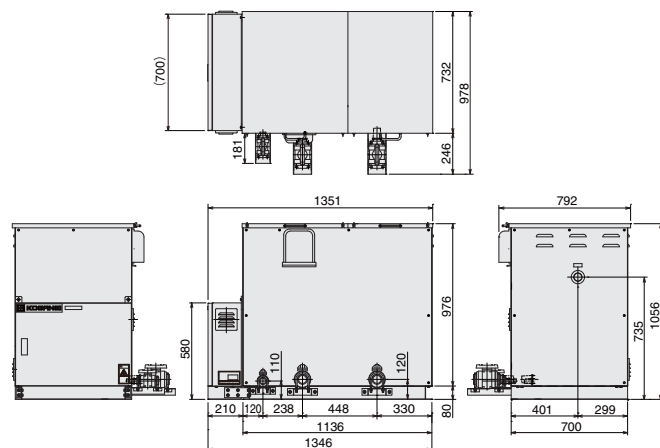
DBSS

ELEC

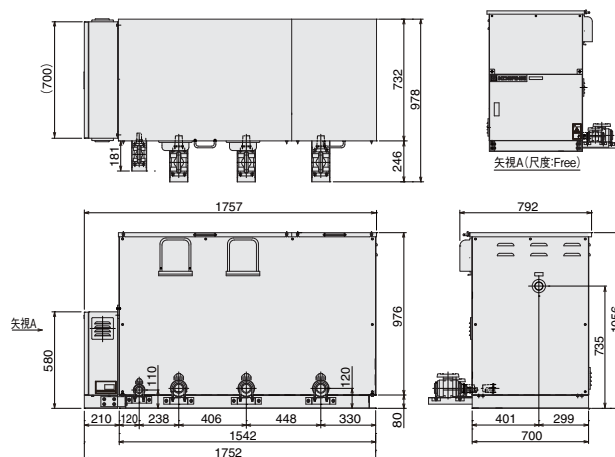
DBSS本体
50：DBSS50E用
100：DBSS100E用

寸法図 (mm)

DBSS50E



DBSS100E



注意

ご使用になる前に別紙取扱説明書内の「安全上のご注意」を必ずお読みください。



地球環境に優しい **RoHS** 指令対応製品！



株式会社コガネイ

□本社 □営業本部 □海外営業部
184-8533 東京都小金井市緑町 3-11-28

DBスケールセパレーターに関するお問い合わせ先は…

□技術サービスセンター **TEL 042-383-7172**



自動タイプもご用意しております。
(写真はDBSS100C)

●このパンフレットは2010年10月現在のものです。
●記載されている仕様および外観は、改良のため予告なく変更することがあります。ご了承ください。



2010年10月12日 初版 30 KGAT ©KOGANEI CORP. PRINTED IN JAPAN

URL <http://www.koganei.co.jp>