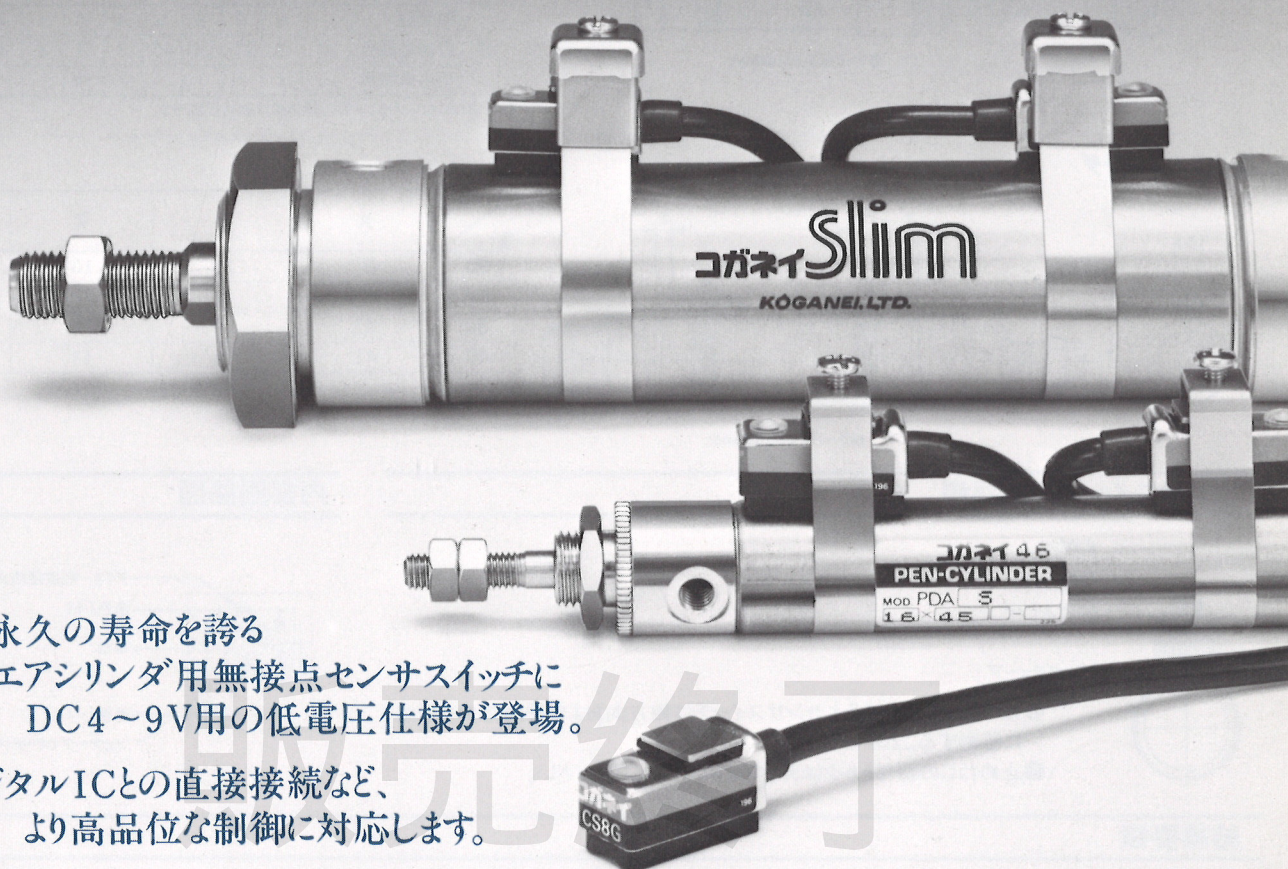




低電圧仕様

# 無接点センサスイッチ

● ペンセンサシリンダ・スリムシリンダ用位置検出スイッチ



半永久の寿命を誇る

エアシリンダ用無接点センサスイッチに  
DC4～9V用の低電圧仕様が登場。デジタルICとの直接接続など、  
より高品位な制御に対応します。

- 検出時にチャタリング、バウンスがない。
- 寿命は半永久的。
- 従来のペンセンサシリンダ、スリムシリンダにそのまま取付可能。
- 見やすいLEDインジケータ付。
- 磁気シールドタイプ。
- コンパクトで大電流が流せる。(200mA MAX.)

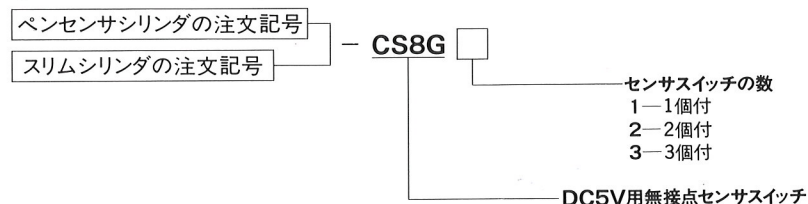
## 仕様

| 項目        | 形式                  | CS8G                                     |
|-----------|---------------------|--|
| 動作方法      |                     | 磁気感应形                                    |
| 定 格       | 使用電圧範囲(電源)          | DC4～9V                                   |
|           | 負荷電流                | 200mA MAX.                               |
|           | 動作温度範囲              | 0～60℃                                    |
|           | 保存温度範囲              | –20～70℃                                  |
| 電 気 的 特 性 | OFF時消費電流            | 2.5mA MAX. (DC5Vにて)                      |
|           | ON時消費電流             | 12mA MAX. (DC5Vにて)                       |
|           | 内部降下電圧 <sup>注</sup> | 0.4V MAX. (負荷電流100mA)                    |
|           | 絶縁抵抗                | 50MΩ MIN. (ケース、ケーブル間)                    |
|           | 耐電圧                 | AC500V (ケース、ケーブル間)                       |
|           | 動作範囲                | 6±2mm                                    |
| 機 械 的 特 性 | 応差                  | 1mm MAX.                                 |
|           | 耐衝撃性                | 30G MAX. (非繰返し)                          |
|           | 耐振動性                | 複振幅1.5mm 10～55HzXYZ軸各2時間                 |
| 動作表示灯     |                     | ON時LEDインジケータ点灯                           |
| 引き出し線     |                     | ビニールキャブタイヤ0.3SQ×3芯(白・黒・赤)<br>×1500mm(全長) |
| 重量        |                     | 36gf                                     |

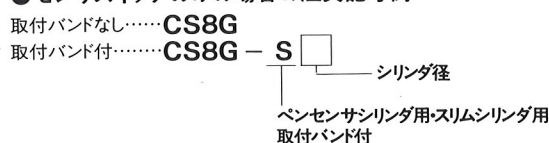
注：内部降下電圧は負荷電流により変動します。

## 注文記号例

### ●エアシリンダに取付けた場合



### ●センサスイッチのみの場合の注文記号例



空気圧機器の総合メーカー

# コガネイ

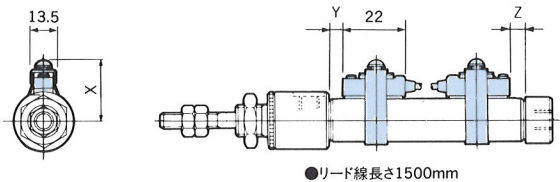
◆ 株式会社 小金井製作所

仕様および外観は、予告なく変更することがあります。ご了承ください。



## 寸法図

### ●ペンセンサシリンダ

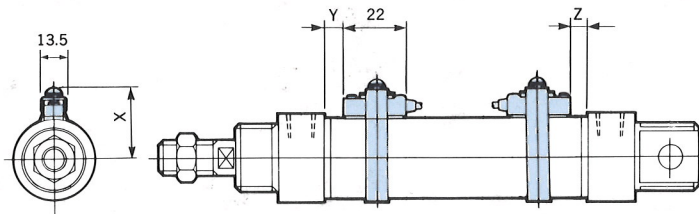


●リード線長さ1500mm

| 径  | 記号<br>ストローク<br>作動 | X    | Y  |    |    |    | Z  |    |    |    | 取付可能<br>最小シリンダ<br>ストローク |
|----|-------------------|------|----|----|----|----|----|----|----|----|-------------------------|
|    |                   |      | 15 | 30 | 45 | 60 | 15 | 30 | 45 | 60 |                         |
| 10 | 複動形               | 25.5 | 5  | 5  | 5  | 5  | 3  | 3  | 3  | 3  | 15                      |
|    | 押出単動形             |      | 10 | 22 | 34 | 46 | 2  | 2  | 2  | 2  |                         |
|    | 引込単動形             |      | 7  | 7  | —  | —  | 7  | 19 | —  | —  |                         |
| 16 | 複動形               | 27   | 6  | 6  | 6  | 6  | 4  | 4  | 4  | 4  |                         |
|    | 押出単動形             |      | 9  | 21 | 33 | 45 | 3  | 3  | 3  | 3  |                         |
|    | 引込単動形             |      | 7  | 7  | —  | —  | 7  | 19 | —  | —  |                         |

●Y、Zはストロークエンドでの最高感度取付位置です。

### ●スリムシリンダ

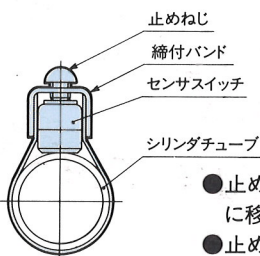


●リード線長さ1500mm

| 径  | 記号<br>X | Y  | Z  | 取付可能<br>最小シリンダ<br>ストローク |
|----|---------|----|----|-------------------------|
| 20 | 31      | 10 | 10 | 15                      |
| 25 | 33.5    | 10 | 10 |                         |
| 32 | 37      | 10 | 10 |                         |
| 40 | 41      | 11 | 11 |                         |

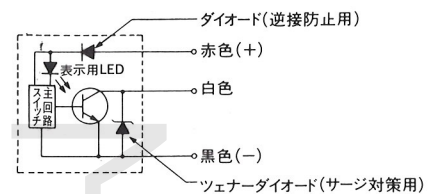
●Y、Zはストロークエンドでの最高感度取付位置です。

## センサスイッチ移動要領



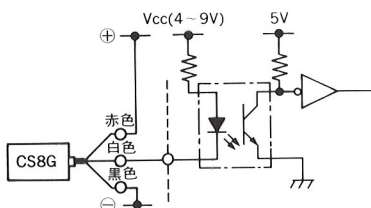
- 止めねじをゆるめるとセンサスイッチは軸方向および円周方向に自由に移動することができます。
- 止めねじの締付トルクは3kgf・cm以下にしてください。

## 内部回路図

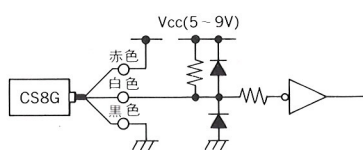


## 結線要領

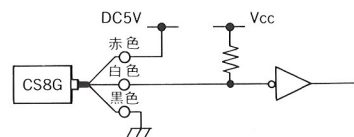
### ●TTLの分離接続



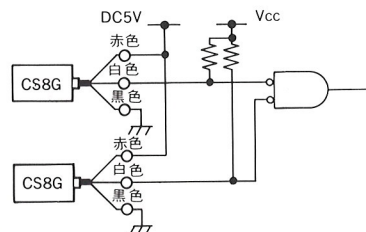
### ●C-MOSへの接続



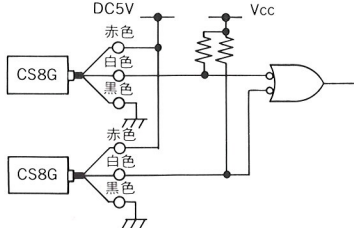
### ●NOT接続



### ●AND接続



### ●OR接続



1. リード線の色に注意して結線してください。接続を誤ると誤動作や破損の原因となります。
2. TTL、C-MOS等に接続した場合、外来ノイズにより制御系が誤動作することがあります。このような場合は白色リード線にCRによるフィルタ回路を接続してください。
3. 誘導負荷にはサージ対策用保護ダイオードの使用をおすすめします。

4. センサスイッチのケースは磁気シールドタイプですが、外部磁界の強い場所での使用、および動力線など大電流への接近は避けてください。
5. リード線には強い引張り力や極端な曲げを与えないようにしてください。
6. 化学薬品などの雰囲気での使用は避けてください。
7. 水や油のかかる雰囲気での使用についてはご相談ください。

# コガネイ

株式会社 小金井製作所

○本社：東京（丸の内） ○営業本部：東京（新宿） ○技術サービスセンター ☎<03>267-4444  
 ○東京営業所 ☎<03> 267-9691 ○太田営業所 ☎<0276>46-5422 ○静岡出張所 ☎<0542>86-6041  
 ○南東京出張所 ☎<03> 444-5881 ○長野営業所 ☎<0265>82-5719 ○広島営業所 ☎<082>291-1531  
 ○大宮出張所 ☎<0486>52-4051 ○大阪営業所 ☎<06> 531-6844 ○福岡営業所 ☎<092>411-5526  
 ○仙台出張所 ☎<0222>32-0441 ○京都出張所 ☎<075>343-6410 ○姫路駐在所  
 ○西東京営業所 ☎<0425>27-6041 ○高松出張所 ☎<0878>33-2535 ○松山駐在所  
 ○大和出張所 ☎<0462>74-2971 ○名古屋営業所 ☎<052>322-4444 ○北九州駐在所  
 ○横浜営業所 ☎<045>471-5371 ○金沢出張所 ☎<0762>23-5801