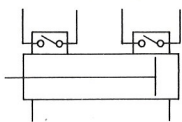


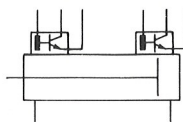
表示記号

●複動形(JDS)

〈有接点センサスイッチ付〉

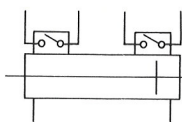


〈無接点センサスイッチ付〉

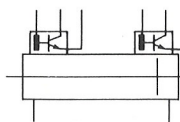


●両ロッド複動形(JDDS)

〈有接点センサスイッチ付〉



〈無接点センサスイッチ付〉



センサスイッチ仕様

●有接点センサスイッチ

センサスイッチ形式		CS5J		CS4J	
使用電圧範囲		AC85～115V	DC3～30V	AC85～115V	DC5～30V
使用電流範囲		2～25mA	0.1～60mA	5～25mA	5～40mA
ON時内部抵抗		250mΩ (引き出し線1000mmの固有抵抗含む)		400Ω MAX. (V-1 特性による)	
スイッチ特性	動作時間	0.3ms MAX.			
	バウンス時間	0.3ms MAX.			
	復旧時間	0.05ms MAX.			
	追従周波数	3～250Hz			
接点耐電圧		DC200V MIN.			
使用温度範囲		0～60℃			
耐衝撃値		30G (非繰返し)			
耐振動性		7G MAX. (10～55Hz)、共振周波数 5300Hz ^{±300} (弊社振動試験規格による)			
動作表示灯		——		ON時、LEDインジケータ点灯	
引き出し線		VF0.3SQ×2芯×1000mm(全長)		VCT. 0.3SQ×2芯(白黒)×1000mm(全長)	
動作範囲		約10mm			
応差		約1mm			
重量		18 gf		.39 gf	

●無接点センサスイッチ

センサスイッチ形式	CS7J
動作方法	直流3線式 磁気感应形
使用電圧範囲	DC10~30V
使用電流	200mA MAX.
OFF時消費電流	2.5mA MAX. (DC24V)
ON時消費電流	15mA MAX. (DC24V)
絶縁抵抗	50mΩ MIN. (ケース、ケーブル間)
遅れ時間	ON時1.5ms MAX. OFF時1.0ms MAX.
耐電圧	AC500V MIN. (ケース、ケーブル間)
耐衝撃値	30G
耐振動性	複振幅1.5mm 10~55Hz XYZ軸 各2時間
使用温度範囲	0~60℃
保存温度範囲	-20~70℃
保護構造	IEC規格、IP67(防塵・防浸)に準ずる
動作表示灯	ON時、LEDインジケータ点灯
引き出し線	ビニールキャプタイヤ0.3SQ×3芯×1500mm
動作範囲	約6mm
応差	約1mm
重量	39gf

シリンダ仕様

項目	シリンダ径	20	32	50
使用流体		空気		
使用圧力範囲	kgf/cm ²	1.5~7		1~7
耐圧	kgf/cm ²	10.5		
使用温度範囲	℃	0~60		
クッション		なし		
給油		不要		
配管接続口		M5×0.8	PT1/8	

シリンダ径とストローク

作動形式	径	標準ストローク	準標準ストローク
複動形	20	10 15	20 25 30 35 40 45 50
	32	10 15	20 25 30 35 40 45 50
両ロッド複動形	50	10 15 20	25 30 35 40 45 50

推力

作動形式	シリンダ径 mm	動作	空気圧力 kgf/cm ²						kgf
複動形	20	押側	6.3	9.4	12.6	15.7	18.8	22.0	
		引側	5.3	7.9	10.6	13.2	15.8	18.5	
	32	押側	16.1	24.1	32.2	40.2	48.3	56.3	
		引側	13.8	20.7	27.6	34.6	41.5	48.4	
	50	押側	39.3	58.9	78.5	98.2	117.8	137.4	
		引側	33.0	49.5	66.0	82.5	99.0	115.5	
両ロッド複動形	20	押側	5.3	7.9	10.6	13.2	15.8	18.5	
		引側	13.8	20.7	27.6	34.6	41.5	48.4	
	32	押側	33.0	49.5	66.0	82.5	99.0	115.5	
		引側	33.0	49.5	66.0	82.5	99.0	115.5	
	50	押側	33.0	49.5	66.0	82.5	99.0	115.5	
		引側	33.0	49.5	66.0	82.5	99.0	115.5	

注文記号例

作動形式	シリンダ径mm	ストロークmm	センサスイッチの形式	センサスイッチの数	ロッド先端仕様
JDS — 複動形	20	10, 15	CS5J — CS5J(有接点スイッチ)	1 — 1個付	無記入 — メネジ
JDDS — 両ロッド複動形	32	10, 15	CS4J — CS4J(有接点スイッチ ランプ付)	2 — 2個付	B — オネジ
	50	10, 15, 20	CS7J — CS7J(無接点スイッチ ランプ付)		

●センサスイッチのみの注文記号例

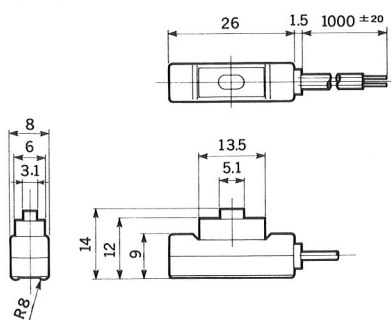
取付金具なし	CS5J
	CS4J
	CS7J

●取付金具付センサスイッチの注文記号例

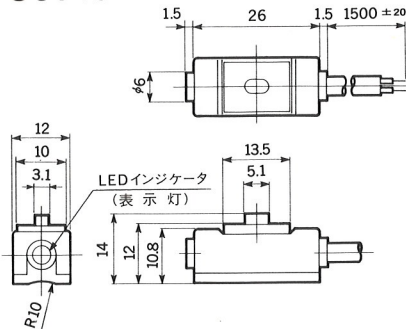
CS5J	-	J	20
			シリンダ内径
			センサスイッチ形式

センサスイッチ寸法図

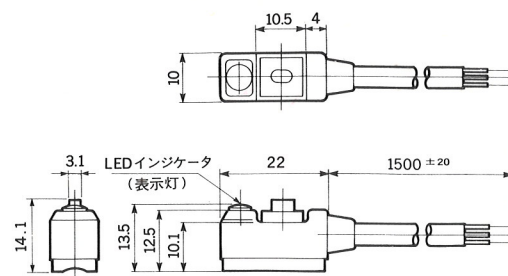
●CS5Jスイッチ



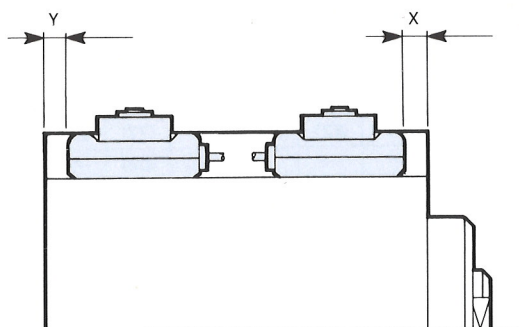
●CS4Jスイッチ



●CS7Jスイッチ

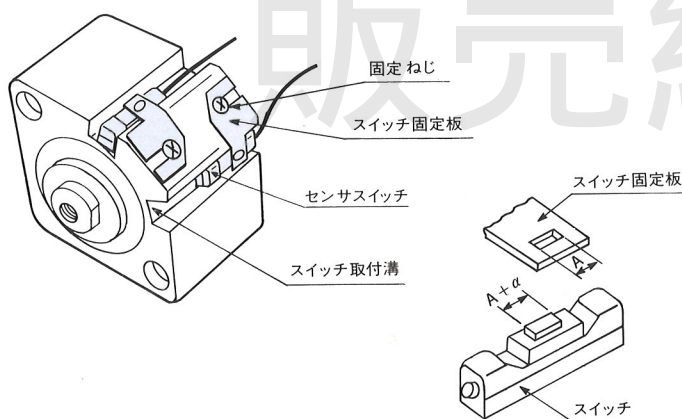


ストロークエンド検出センサスイッチ取付位置



センサ 形式 シリン ダ径 記号	有接点センサスイッチ				無接点センサスイッチ	
	CS5J		CS4J		CS7J	
	X	Y	X	Y	X	Y
20	3	0	3	0	5	2
32	4	0	4	0	6	2
50	5	1	5	1	8	5

センサスイッチ取付け、取はずし方法



センサスイッチは、ジグシリンダに、固定ねじと固定板で取付けてあります。

●スイッチを取はずす時は、固定ねじをゆるめてください。

●スイッチを取付ける場合は、下記手順で行なってください。

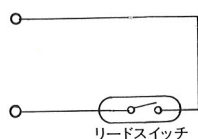
- ① スwitch取付溝にスイッチを置く。
- ② スwitch上部の凸部にスイッチ固定板の穴を合わせる。
- ③ 固定ネジで取付ける。

(スイッチのリード線は、どの方向にも取出し可能)

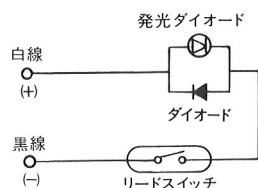
センサスイッチ内部回路図

＜有接点センサスイッチ＞

●CS5J

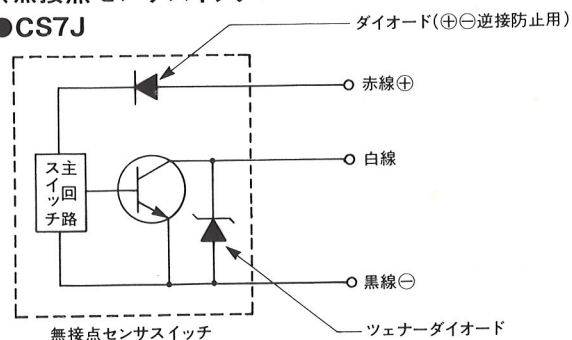


●CS4J



＜無接点センサスイッチ＞

●CS7J



●センサスイッチの使用方法、取扱いなどについての詳細は、下記カタログなどをご参照ください。

- CS5JはCS5Dと同様 ———— カタログNo. C311 小形シリンダカタログ
- CS4JはCS4Cと同様 ———— カタログNo. C311 小形シリンダカタログ
- CS7JはCS7Gと同様 ———— カタログNo. C304 無接点センサスイッチカタログ