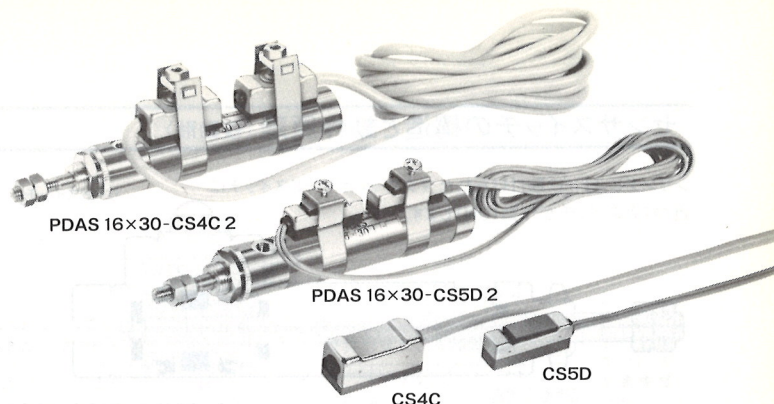


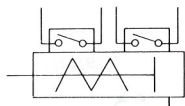
センサペンシリンド

押出単動形, 引込単動形, 複動形

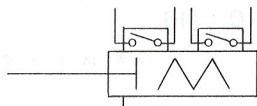


表示記号

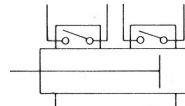
●押出単動形



●引込単動形



●複動形



センサスイッチ仕様

ペンシリンド用センサスイッチには、超小形でシリンド内径φ6から取付可能なCS5D形の他、表示ランプ(赤色発光ダイオード)を内蔵したCS4C形もあります。それぞれの特性を十分にご理解の上、機種のご選定をしてください。

センサスイッチ形式		CS5D		CS4C	
使用電圧範囲		AC85～115V	DC3～30V	AC85～115V	DC5～30V
使用電流範囲		2～25mA	0.1～60mA	5～25mA	5～40mA (Ta=25℃)
ON時内部抵抗		250mΩ (引き出し線1000mmの固有抵抗を含む)		400Ω MAX. (V-I特性による)	
スイッチング特性	動作時間	0.3ms MAX.			
	バウンス時間	0.3ms MAX.			
	復旧時間	0.05ms MAX.			
	追従周波数	3～250Hz			
接点耐電圧		DC200V MIN.			
使用温度範囲		0～60℃			
耐衝撃値		30G (非繰返し)			
耐振動性		7G MAX. (10～55Hz)、共振周波数 ± 300 5300Hz (弊社振動試験規格による)			
引き出し線		VF 0.3SQ×2芯×1000mm (全長)		VCT 0.3SQ×2芯(白・黒)×1000mm (全長)	
電氣的寿命		5×10 ⁶ 回 MIN. (弊社寿命試験規格による)			

(注) センサスイッチの取扱いの詳細については別冊の技術資料が用意されています。
シリンドの詳細の仕様については3ページをごらんください。

注文記号例

P DA S 10×30 **CS5D 2**

センサシリンド

作動形式
SA — 押出単動形
TA — 引込単動形
DA — 複動形

シリンド径 × ストローク

取付形式
無記入 — ノーズ形
1 — フート形
3 — フランジ形
7P — 2山クレビス形(ピン金具付・シリンド径φ10, φ16のみ)
7T — 2山クレビス形(ピン金具, T金具付・シリンド径φ10, φ16のみ)
注) 出荷時は基本形に取付金具添付となります。

ヘッドカバーのポート位置
無記入 — ポート位置軸方向
A — ポート位置横方向(押出単動形および複動形
ただしクレビス形にはありません。)

センサスイッチの形式
無記入 — センサスイッチを取付けない場合
CS5D — CS5D 超小形センサスイッチ
CS4C — CS4C 表示ランプ付(シリンド径φ10, φ16のみ)

ナックル
無記入 — ナックルなし
Y — Y形ナックル付(ピン金具付)
I — I形ナックル付
●シリンド径φ10, φ16のみ。
●シリンドジョイントについては、別カタログ CAT. No. C311またはE11-①をご参考の上 別途ご注文ください。

センサスイッチの数
1 — 1個付
2 — 2個付
3 — 3個付

●センサスイッチのみの注文記号例
CS5D 又は 取付バンドなし
CS4C
CS5D-□ 又は 取付バンド付
CS4C-□
シリンド内径を記入