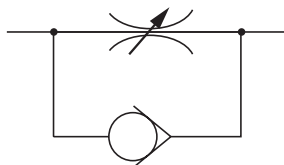


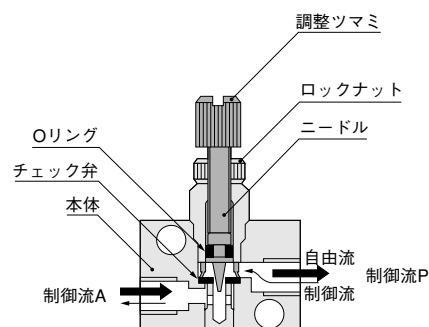
## 表示記号



## 仕様

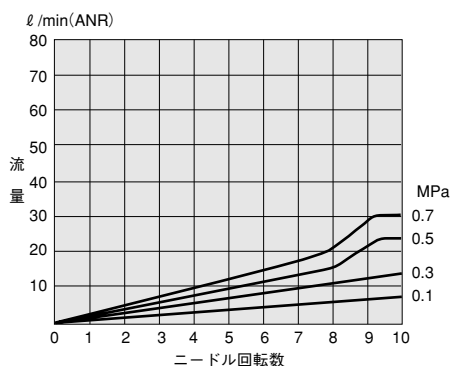
項目		形式	CS-TSCO	CS-TSCO-L	CS-TSCO-UC	CS-TSCO-UL
配管方式	制御流	P	めねじ		ユニバーサルおねじ	
	制御流	A	めねじ			
配管接続口径			M3×0.5			
使用流体			空気			
使用圧力範囲	MPa	{kgf/cm <sup>2</sup> }	0～0.7 {0～7.1}			
保証耐圧力	MPa	{kgf/cm <sup>2</sup> }	1.03 {10.5}			
クラッキング圧力	MPa	{kgf/cm <sup>2</sup> }	0.05 {0.5}			
使用温度範囲		℃	5～60			
質量	g		5	4	6	6

## 内部構造と各部名称

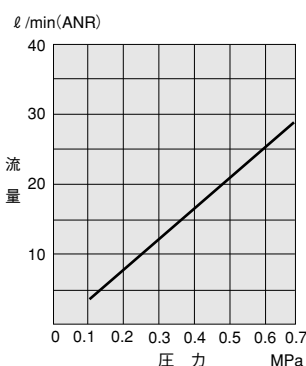


## 流量特性

## ●制御流



## ●自由流

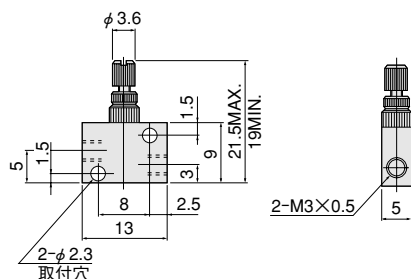


## 主要部材質

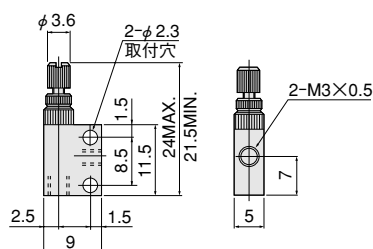
名 称	材 質
本体	黄銅 (電気ニッケルめっき)
ニードル	ステンレス
ロックナット	黄銅 (電気ニッケルめっき)
チェック弁	合成ゴム (NBR)
Oリング	
調節ツミ	黄銅 (電気ニッケルめっき)

## 寸法図 (mm)

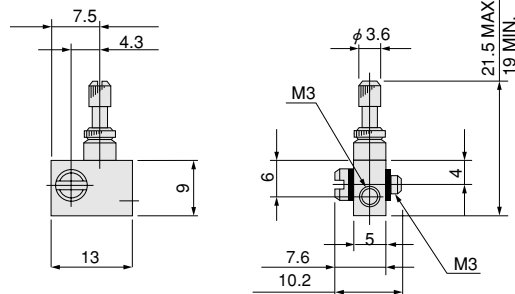
## ●CS-TSCO



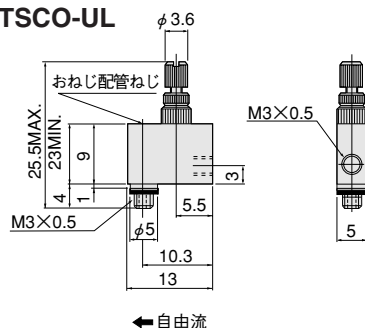
## ●CS-TSCO-L



## ●CS-TSCO-UC



## ●CS-TSCO-UL



## 取扱い要領と注意事項

- ロックナットおよびニードルを締め付ける場合は、必ず指で回してください。工具等の強い力で締め付けますと破損することがあります。
- ユニバーサルおねじタイプは、おねじ配管ねじを締めて配管してください。締付トルクは0.5N・m以下にしてください。