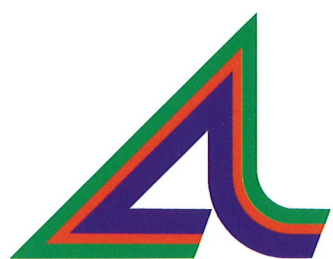
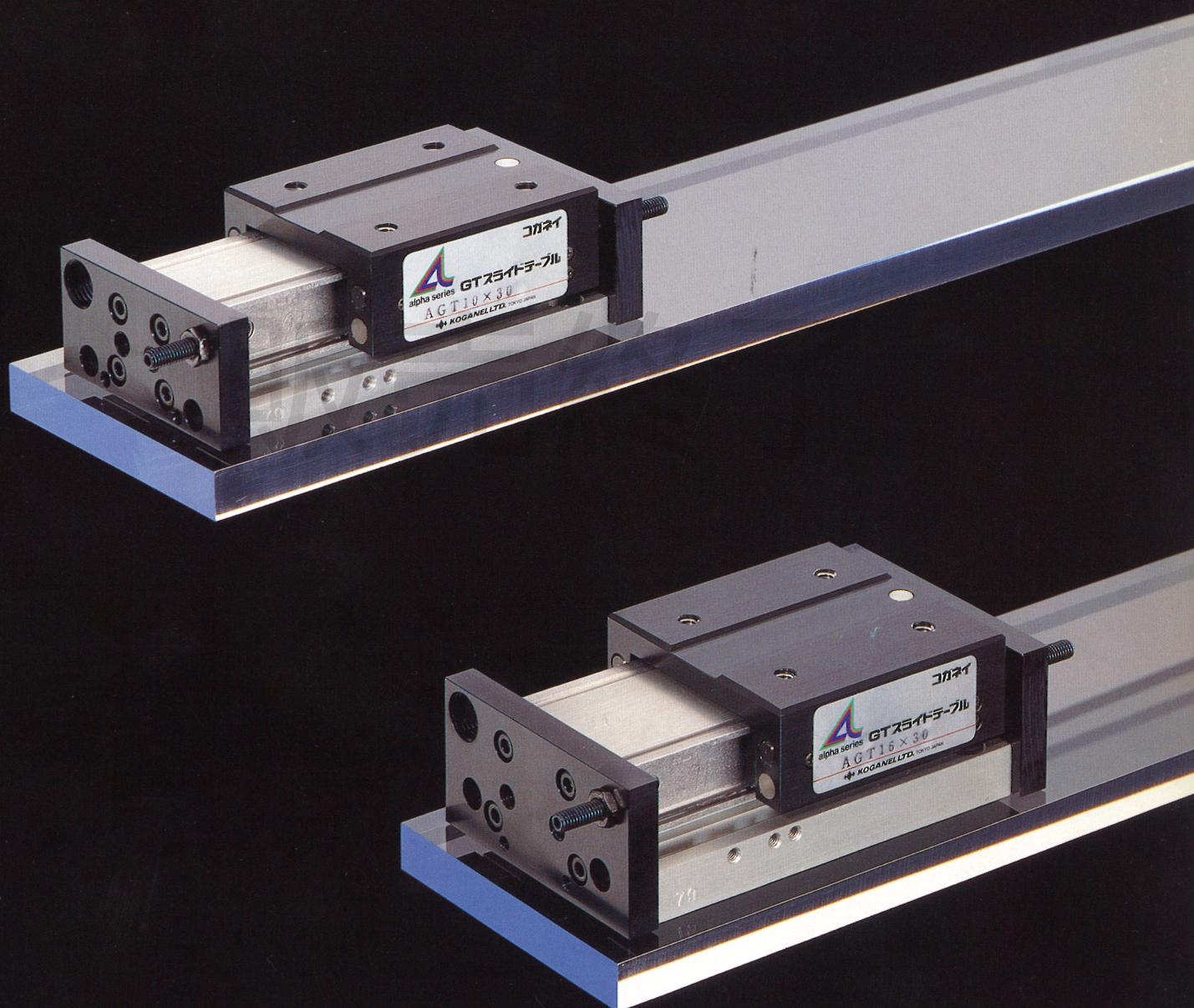


Catalog No. C2050



alpha series

GTスライドテーブル



コガネイ

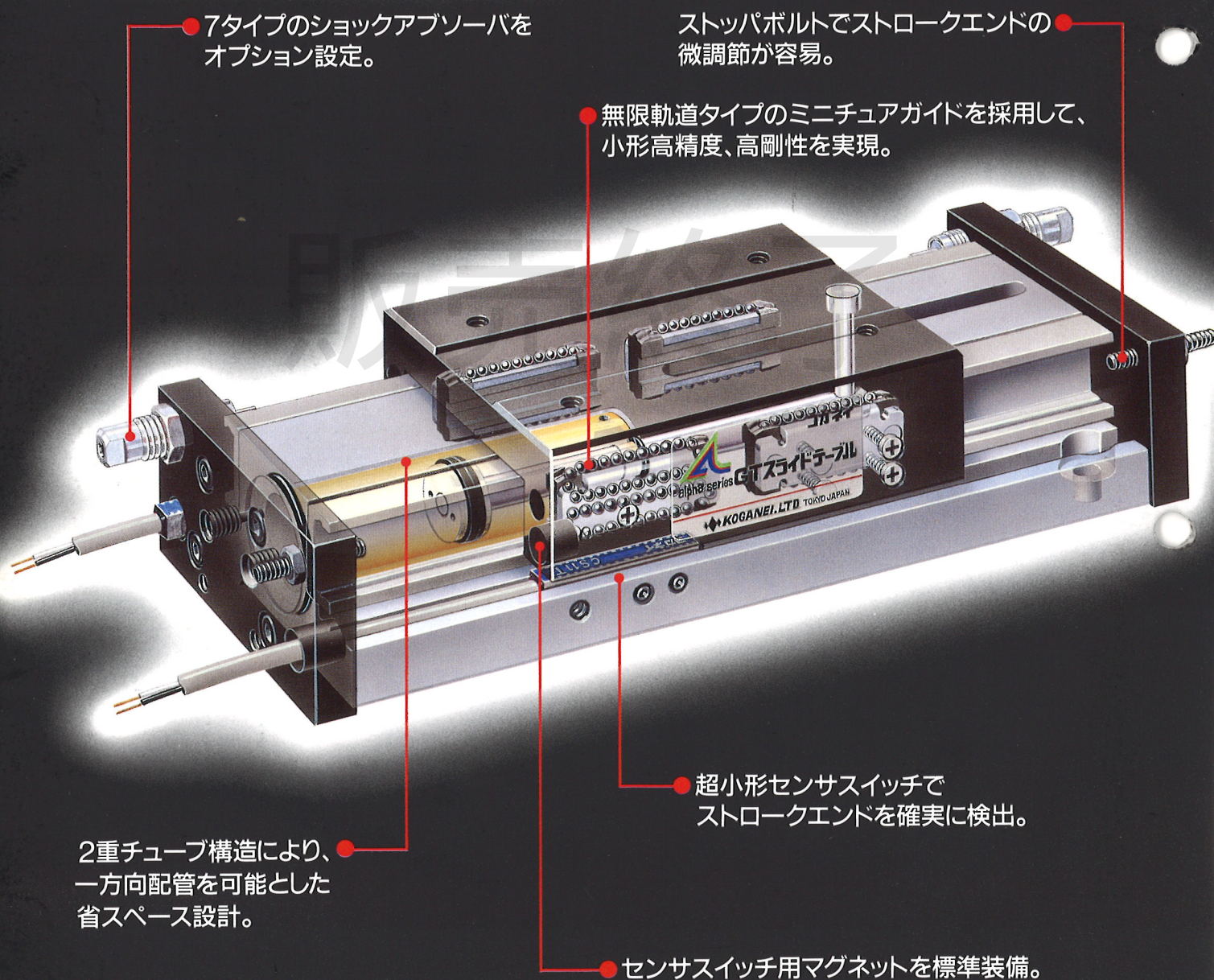
プラスプレジジョン



alpha series

空気圧アクチュエータに、高位置精度と高剛性をプラス。
コガネイ-アルファシリーズは、駆動モジュールとしての完成度を高めて、
FAライン設計、製作の省力化とパフォーマンスアップを
優れたアプリケーションで支援します。

GTスライドテーブル



● 7タイプのショックアブソーバを
オプション設定。

● ストップボルトでストロークエンドの
微調節が容易。

● 無限軌道タイプのミニチュアガイドを採用して、
小形高精度、高剛性を実現。

● 超小形センサスイッチで
ストロークエンドを確実に検出。

● センサスイッチ用マグネットを標準装備。

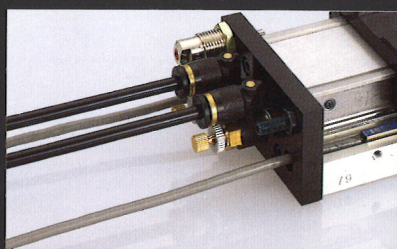
● 2重チューブ構造により、
一方向配管を可能とした
省スペース設計。



アルファシリーズGTスライドテーブルは、コンパクト・ボディにシリンダとミニチュアガイドを合体させて、Z軸系での高精度、高剛性に的を絞って開発されたユニットタイプの超小形アクチュエータです。

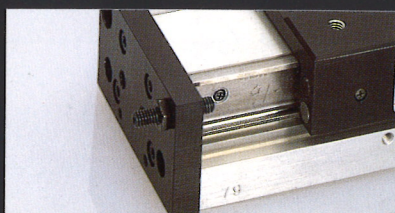
2重チューブ構造により、
配管スペースを大幅に削減。

シリンダ部は高信頼の2重チューブ構造を採用し、配管接続口と配線取出口を一方に集約した省配管・省配線設計。機械装置をスッキリとコンパクトにまとめることができます。



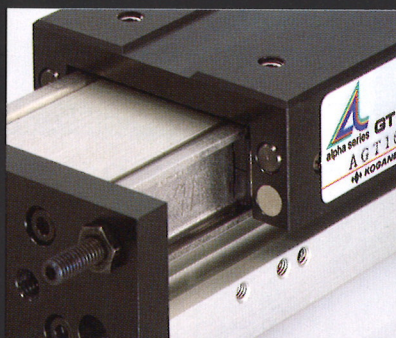
ストップボルトを標準装備して、
ストロークエンドでの微調節が容易。

ストロークエンドでの高い繰返し位置精度(±0.025mm)に加えて、ストロークの微調節(−9〜0mm・片側)を実現する、ストップボルトを標準装備。取付け、調整時での作業効率を高めます。



ミニチュアガイドを使用し、
初期の固有精度を維持。

無限軌道タイプのミニチュアガイドを使用した、業界初の超小形スライドテーブル。高信頼のボールベアリング機構がガイドレールとの摩擦を解消し、高い曲げモーメントに対応するとともに、長期にわたって初期の固有精度を維持します。

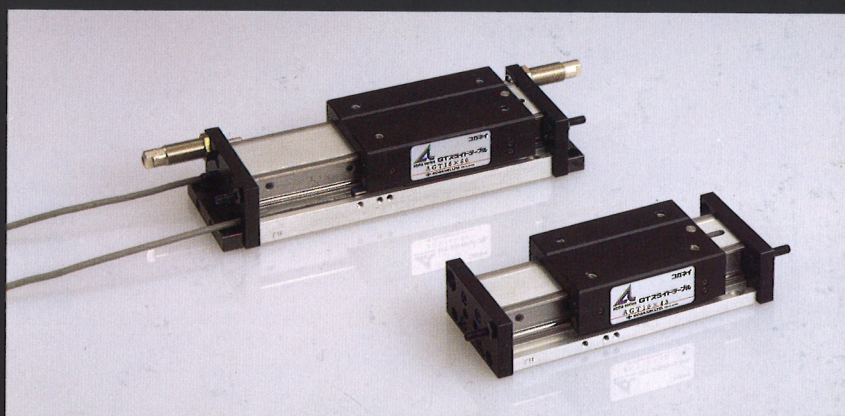


より確実な駆動制御にも
容易に即対応。

標準でセンサスイッチ用マグネットが内蔵されているので、センサスイッチを取り付けるだけで、ストロークエンドを確実に検出。先進の□4mm超小形センサスイッチ(3タイプ)が、本体から突き出さずに取り付けられます。



形式	タイプ	表示灯	電圧
CS9N	無接点	付	DC4.5〜28V
CS5T	有接点	なし	DC5〜28V AC85〜115V
CS11T	有接点	付	DC10〜28V



SPECIFICATION

仕様一覧

仕様

		形式	AGT10	AGT16
項目				
シリンダ径	mm		10	16
作動形式			複動形	
使用流体			空気	
使用圧力範囲	kgf/cm ² {kPa}		1.5～7 {150～700}	1～7 {100～700}
保証耐圧力	kgf/cm ² {kPa}		10.5 {1050}	
使用温度範囲	°C		0～60	
使用速度範囲	mm/s		100～500	
クッション			ショックアブソーバ(オプション)	
給油			不要 (ただし、給油する場合はタービン油1種〔ISO VG32〕相当品)	
繰返し位置精度	mm		±0.025	
平行度 ^注	mm		0.2	
ストローク調節範囲	mm		-18～0 (仕様ストロークに対して、片側9mmずつ)	
最大可搬重量	kgf	ショックアブソーバ付	2	4
		ショックアブソーバなし	0.5	1.0
配管接続口径			M5×0.8	

注: 本体の底面に対するテーブル上面の平行度です。走り平行度とは異なります。

ショックアブソーバ仕様

項目	形式	KSHA6×5-A	KSHA6×5-B	KSHA6×5-D	KSHA6×5-DE	KSHA6×8-D	KSHA6×8-E	KSHA6×8-F
最大吸収能力	kgf・m	0.01	0.03	0.10	0.15	0.1	0.2	0.3
吸収ストローク	mm	5				8		
最大衝突速度	mm/s	1000						
最高使用頻度	cycle/min	60				30		
スプリング戻り力 ^注	kgf	0.41				0.66		
偏角度		1°以下				3°以下		
使用温度範囲	℃	0～60						

注: 圧縮時の値です。

備考: ショックアブソーバの選定については、別カタログ No. E5008 ショックアブソーバシリーズまたは、技術資料をご覧ください。

注文記号例

AGT 10×30 - 1A - A - CS9N 2

シリンダ径×ストローク

アルファシリーズ GTスライドテーブル

取付ブラケット
1A: フットブラケット付 (2個付)
無記入: フットブラケットなし

ショックアブソーバ形式 (2個付)
A: KSHA6×5-A
B: KSHA6×5-B
C: KSHA6×5-D
D: KSHA6×5-DE
E: KSHA6×8-D
F: KSHA6×8-E
G: KSHA6×8-F
無記入: ショックアブソーバなし

センサスイッチの数
1: 1個付
2: 2個付

センサスイッチ形式
CS9N: 無接点タイプ 表示灯付 DC4.5V~28V
CS5T: 有接点タイプ 表示灯なし DC5V~28V AC85V~115V
CS11T: 有接点タイプ 表示灯付 DC10V~28V
無記入: センサスイッチなし

■ シリンダ径とストローク

mm

シリンダ径	標準ストローク
10	15, 30, 45, 60, 75, 90, 105, 120
16	

■ 重量

● 本体重量

gf

シリンダ径 mm	ストローク mm	15	30	45	60	75	90	105	120
10		305	335	410	485	560	635	710	785
16		400	440	540	640	745	845	945	1045

● オプション加算重量

ショックアブソーバ(2個)

gf

形式	重量
KSHA6×5-□	20
KSHA6×8-□	40

フートブラケット(2個)

gf

シリンダ径	重量
10	35
16	65

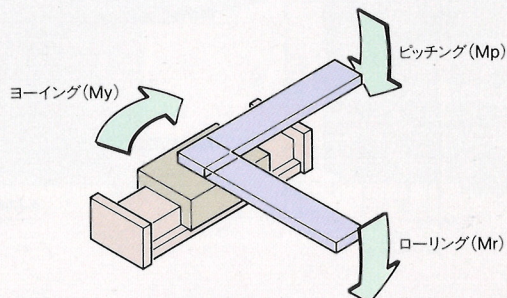
センサスイッチ(1個)

gf

形式	重量
CS9N	20
CS5T	20
CS11T	20

■ 許容曲げモーメントと変位置

● 許容曲げモーメント



ピッチング(Mp)とヨーイング(My)

kgf・m

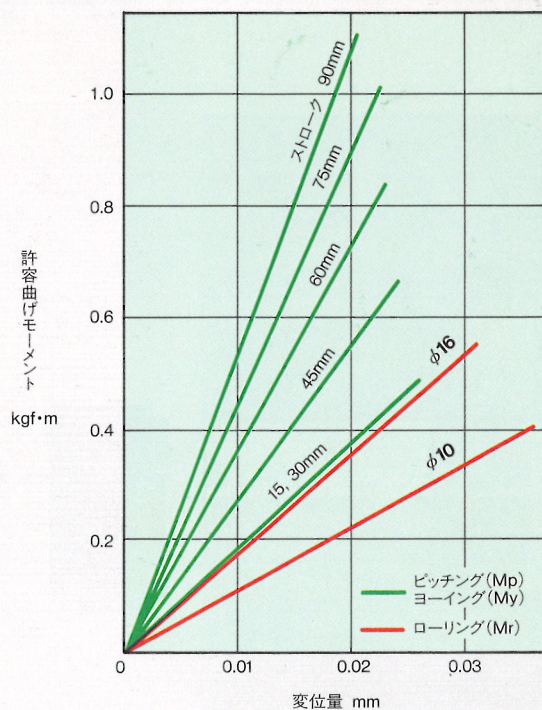
シリンダ径 mm	ストローク mm	15	30	45	60	75	90	105	120
10		0.25	0.25	0.35	0.45	0.55	0.65	0.75	0.85
16									

ローリング(Mr)

kgf・m

シリンダ径 mm	ストローク mm	15~120
10		0.17
16		0.23

● 許容曲げモーメントに対するテーブル端の変位置

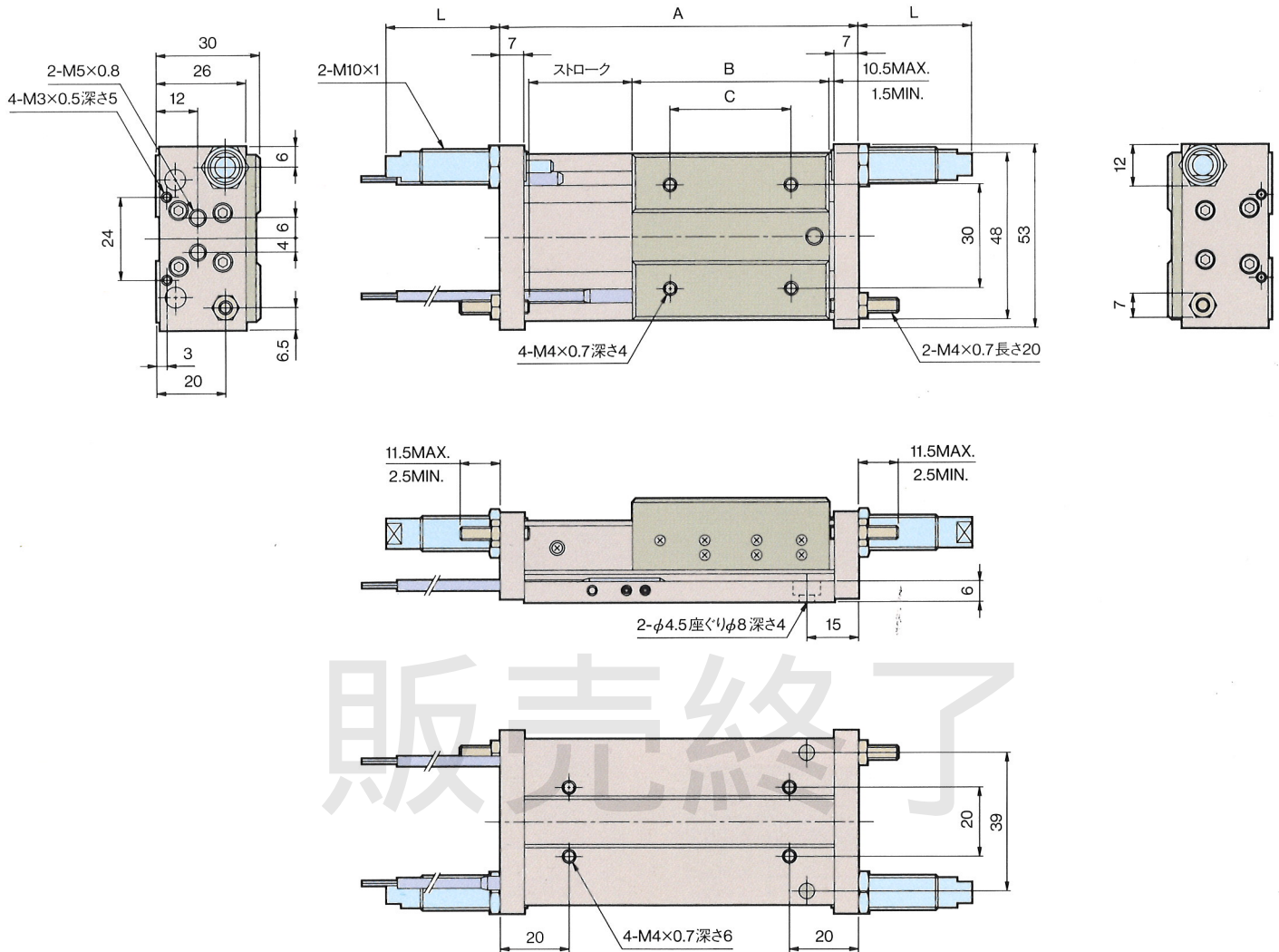


AGT10

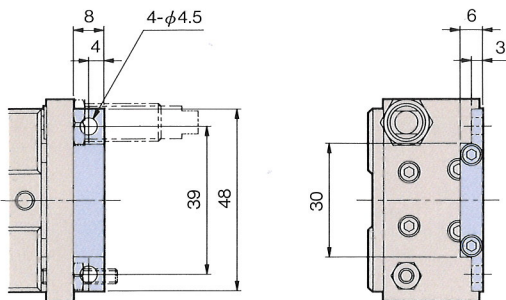
(縮尺1/2, 単位mm)

●φ10●最大可搬重量2kgf(ショックアブソーバ付)

●図は仕様ストロークの場合。



■フットブラケット:-1A



ストローク	記号	A	B	C
15		89	57	35
30		104	57	35
45		134	72	50
60		164	87	65
75		194	102	80
90		224	117	95
105		254	132	110
120		284	147	125

■ショックアブソーバ L寸法表

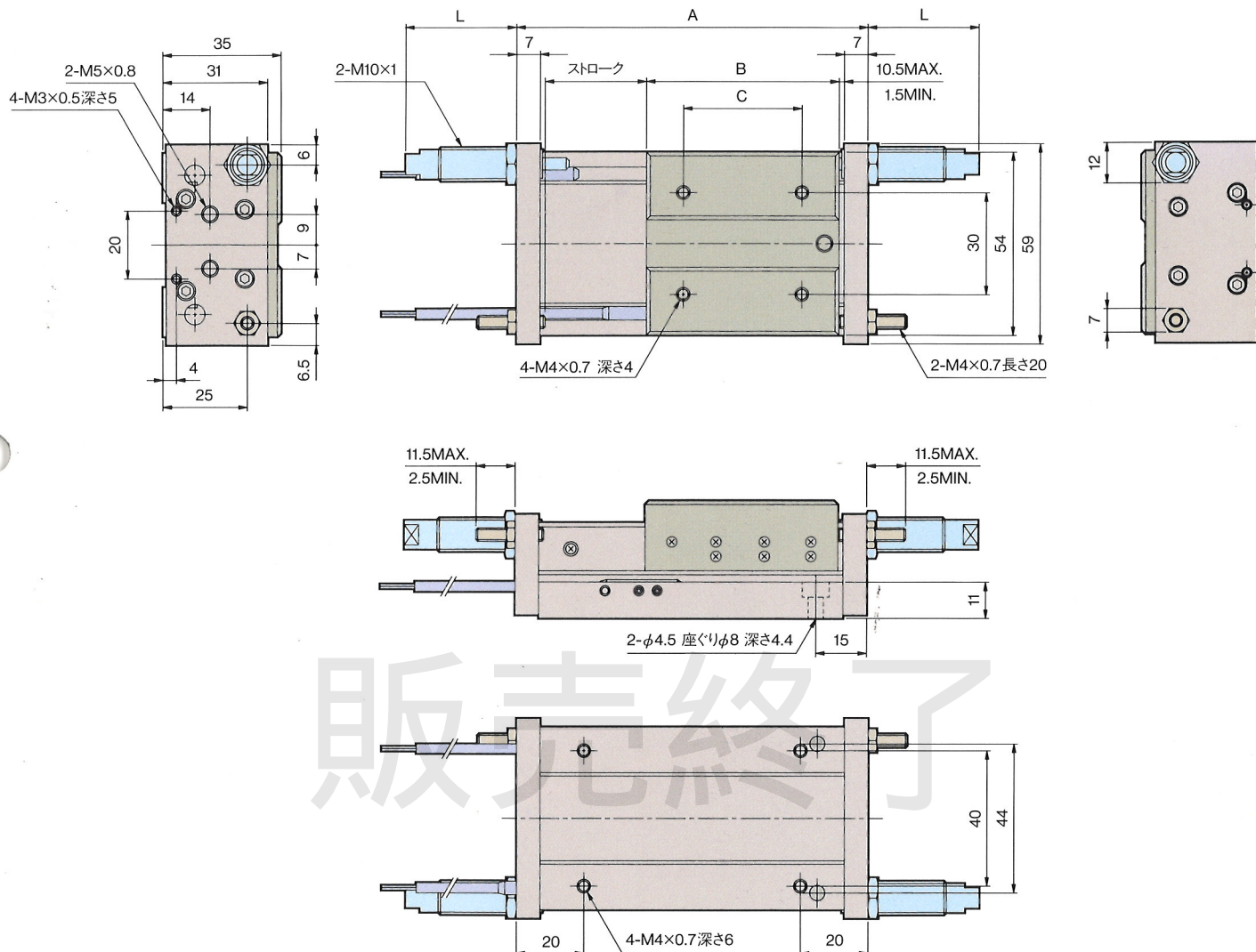
形式	L寸法	MIN.	MAX.
-A (KSHA6×5-A)		9	18
-B (KSHA6×5-B)		9	18
-C (KSHA6×5-D)		9	18
-D (KSHA6×5-DE)		9	18
-E (KSHA6×8-D)		23.5	32.5
-F (KSHA6×8-E)		23.5	32.5
-G (KSHA6×8-F)		23.5	32.5

AGT16

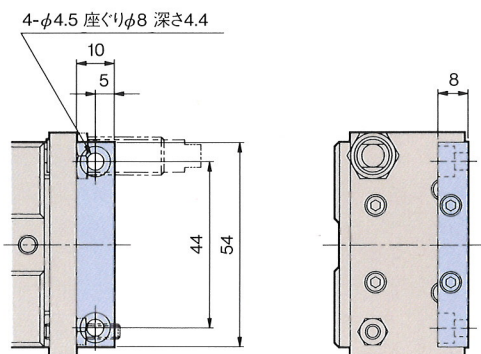
(縮尺1/2, 単位mm)

●φ16●最大可搬重量4kgf (ショックアブソーバ付)

●図は仕様ストロークの場合。



■フットブラケット:-1A

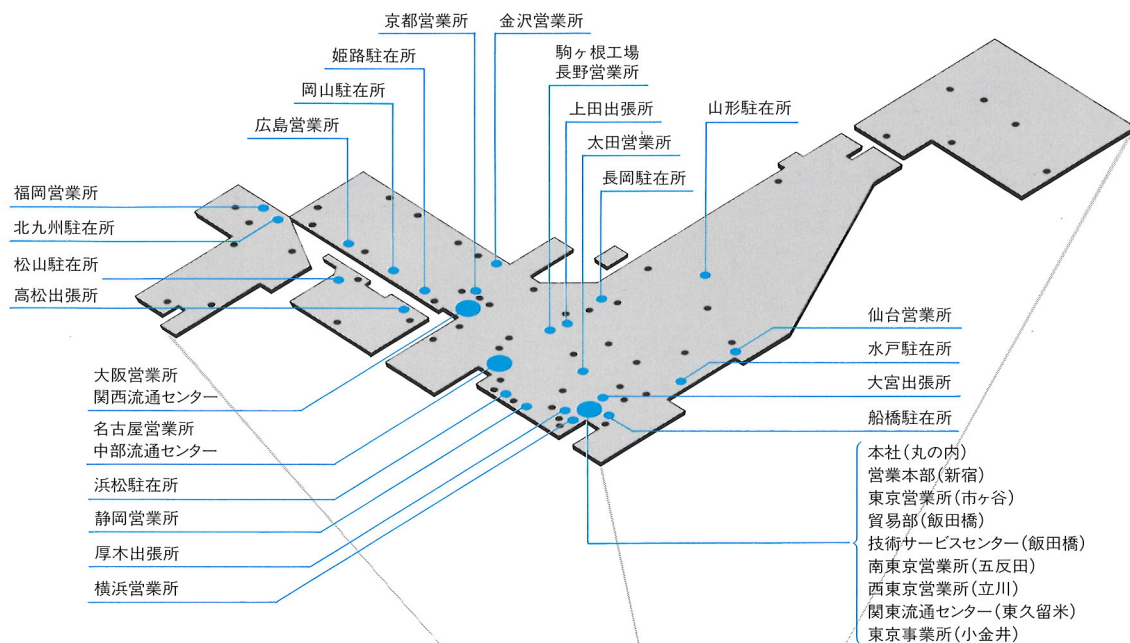


ストローク	記号	A	B	C
15		89	57	35
30		104	57	35
45		134	72	50
60		164	87	65
75		194	102	80
90		224	117	95
105		254	132	110
120		284	147	125

■ショックアブソーバ L寸法表

形式	L寸法	MIN.	MAX.
-A (KSHA6×5-A)		9	18
-B (KSHA6×5-B)		9	18
-C (KSHA6×5-D)		9	18
-D (KSHA6×5-DE)		9	18
-E (KSHA6×8-D)		23.5	32.5
-F (KSHA6×8-E)		23.5	32.5
-G (KSHA6×8-F)		23.5	32.5

国内外を信頼で結ぶ コガネイ・サービスネット



WORLD WIDE SERVICE NET WORK



※海外拠点についての詳細は弊社営業所へお問い合わせください。

空気圧システム機器の総合メーカー

コガネイ

◆株式会社 小金井製作所

●このカタログは1990年6月現在のものです。
 ●記載されている仕様および外観は、改良のため予告なく変更することがあります。ご了承ください。

○本社：東京(丸の内)

○営業本部：東京(新宿)

○東京営業所 162 東京都新宿区市ヶ谷本村町3-23 ヴォーグビル ☎<03> 267-9691
 ○南東京営業所 141 東京都品川区東五反田2-3-3 ビックナインビル ☎<03> 444-5881
 ○西東京営業所 190 東京都立川市錦町2-3-3 オリニック錦町ビル ☎<0425> 27-6041
 ○横浜営業所 222 横浜市港北区新横浜3-16-10 京浜建物第3ビル ☎<045> 471-5371
 ○厚木出張所 243 神奈川県厚木市岡田1932-2 厚木中央ビル ☎<0462> 29-7273
 ○大宮出張所 330 埼玉県大宮市宮原町3-567-4 小山ビル ☎<048> 652-4051
 ○長野営業所 399-41 長野県駒ヶ根市飯坂2-6-1 ☎<0265> 83-7111
 ○上田出張所 386 長野県上田市中央西2-6-7 グリーンビル ☎<0268> 23-5800
 ○太田営業所 373 群馬県太田市新井町515-9 ☎<0276> 46-5422
 ○仙台営業所 983 仙台市若林区卸町1-6-15 卸町セントラルビル ☎<022> 232-0441

○大阪営業所 550 大阪市西区新町1-2-13 新町ビル ☎<06> 531-6844
 ○京都営業所 600 京都市下京区五条通堀川西入柿本町618 芝慶ビル ☎<075> 811-6410
 ○高松出張所 760 香川県高松市塩上町3-2-2 中村第一ビル ☎<0878> 33-2535
 ○名古屋営業所 460 名古屋市中区金山1-7-10 金山名藤ビル ☎<052> 322-4444
 ○金沢営業所 921 石川県金沢市玉鉾2-2 第2平和ビル ☎<0762> 92-1193
 ○静岡営業所 422 静岡市曲金2-2-20 岩本ビル ☎<0542> 86-6041
 ○広島営業所 730 広島市中区十日市町2-1-31 沖田ビル ☎<082> 291-1531
 812 福岡市博多区博多駅前2-19-29 博多相互ビル ☎<092> 411-5526
 駐在所 ○山形 ○水戸 ○船橋 ○長岡 ○浜松 ○姫路 ○岡山 ○松山 ○北九州

○貿易部 162 東京都新宿区揚場町1-21 飯田橋升本ビル ☎<03> 267-4661
 ○技術サービスセンター 162 東京都新宿区揚場町1-21 飯田橋升本ビル ☎<03> 267-4444
 流通センター ○東京 ○大阪 ○名古屋 工場 ○東京(小金井) ○長野(駒ヶ根)