

CMZ SERIES, iB-CYCLONE, FRZ SERIES

CMZ シリーズ

iB-Cyclone

FRZ シリーズ

INDEX

RoHS指令規制物質対応製品

シリーズバリエーション紹介	2	フィルタレギュレータ	
調質コンビネーションCMZシリーズ		FRZBシリーズ (フィルタレギュレータ)	
コンビネーションタイプ・機器構成の選定	8	特長	90
CMZA (スタンダードコンビネーション)		仕様・注文記号・内部構造	93
仕様・注文記号・流量特性	13	流量特性・圧力特性・寸法図	95
基本寸法図	16	取扱要領と注意事項	99
オプション構成図・寸法図・寸法表	20	フィルタレギュレータ・レギュレータ	
CMZB (コンパクトコンビネーション)		特長	110
仕様・注文記号・流量特性	27	FRZシリーズ (フィルタレギュレータ)	
基本寸法図	30	仕様・注文記号・内部構造	113
オプション構成図・寸法図・寸法表	32	流量特性・圧力特性・寸法図	115
CMZ (ハイエンドコンパクトコンビネーション)		RZシリーズ (レギュレータ)	
仕様・注文記号・流量特性	36	仕様・注文記号・内部構造	119
基本寸法図	39	流量特性・圧力特性・寸法図	121
オプション構成図・寸法図・寸法表	41	取扱要領と注意事項	125
CMZF (フィルタコンビネーション)		残圧排気弁	
仕様・注文記号・流量特性	46	50VZ	
基本寸法図	49	仕様・注文記号・流量特性・寸法図	132
オプション構成図・寸法図・寸法表	51	取扱要領と注意事項	134
高速サイクロン方式・水分分離器		圧力スイッチモジュール	
iB-Cyclone (iBサイクロン)		8Z-PS□□、8Z-DPS□□	
特長	53	仕様・内部回路・注文記号・寸法図	135
仕様・注文記号	55	取扱要領と注意事項	137
分離特性・流量特性・寸法図	57	モジュール・アダプタ	
取扱要領と注意事項	61	8Z-□□	
iB-Cyclone (iBサイクロン) (負圧)		注文記号・形式一覧・寸法図	138
特長	65	取扱要領と注意事項	141
仕様 (負圧)・注文記号 (負圧)・流量特性	67	ブラケット	
取扱要領と注意事項	69	8Z-CBK、8Z-BK、8Z-BV、8Z-BK□、8Z-ABK□、8Z-BV□	
エアフィルタ・オイルミストフィルタ・マイクロミストフィルタ		ブラケット形式と適応機器・寸法図	142
特長	70	圧力計	
FNZ (エアフィルタ)		G□C-30、G□-40、G□S-40	
仕様・注文記号	72	仕様・注文記号・寸法図	145
内部構造・流量特性	73	圧力スイッチ	
MFZ (オイルミストフィルタ)		デジタル圧力スイッチGS620	
仕様・注文記号	74	仕様	148
内部構造・流量特性	75	取扱要領と注意事項・注文記号・寸法図	149
MMFZ (マイクロオイルミストフィルタ)		スイッチ内臓圧力計GS1-50	
仕様・注文記号	76	仕様・注文記号・寸法図	151
内部構造・流量特性	77	取扱要領と注意事項	152
寸法図	78	参考資料	
メンテナンス部品注文記号	81	耐薬品性について・ボウル材質耐油性比較表	153
取扱要領と注意事項	82		



注意

ご使用になる前に後付ページの「安全上のご注意」を必ずお読みください。

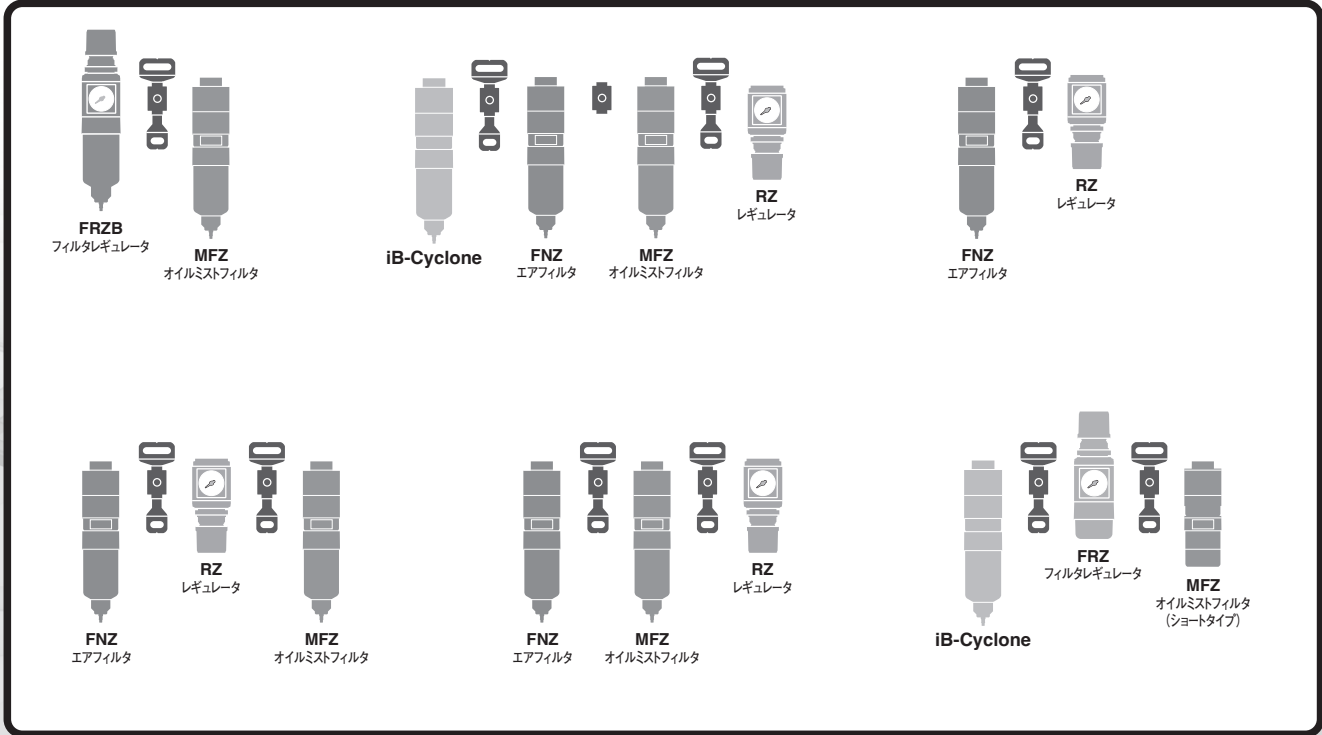
CMZ, FRZ
小形FR
マルチ
マニホールドR
大形F.R.L.
サブライン
クールセレータ
ドレンF
圧力計
膜式ドライヤ
チューブドライヤ
インラインF
QJレギュレータ
小形精密R
ステンレスR
精密ステンレスR
電一空R
DTコンプレッサ
QJスタンダードミニ
QJスタンダードSUS
QJロータリ
TAC継手
QJS
QJSダイヤル付
スロットバルブ
ハンドバルブ
ストップ弁付QJ
チェックバルブ
パワーレデューサ
コネクタ
サブライジョイント
チューブ
圧力スイッチ
流量センサ
多チャンネルMSU
ショックアブソーバ
ハイドロC・R
iB-Flow
スピードコントローラ
マフラ・エキゾースト
コンパタ・プリーダ
ホルダ&コラム
インジケータ
ブラ
チェーン
真空バルブU
インラインエジェクタ
エジェクタME
エジェクタFME
エジェクタ多段
バキュームパッド
真空R
真空パッド用シリンダ
非接触
真空Pユニット
吸着UVYP
DT真空ポンプ
ピュアプロセス
フッ素ポンプ

モジュールによるシステムアップ！

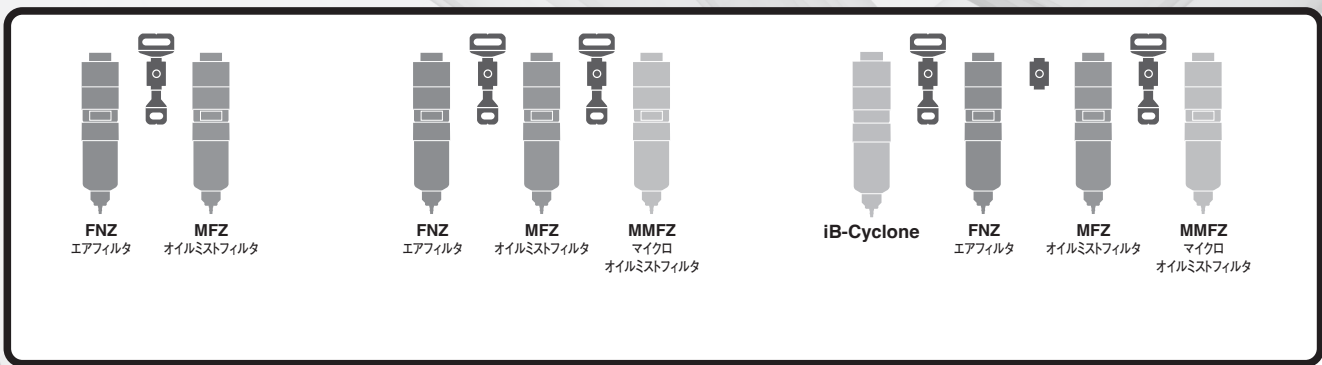
Dモジュールや各種モジュールなどを使用して用途にあわせた最適なシステムを構成できます。

注：モジュール化できるのはボディサイズ40と50シリーズのみです。ボディサイズ30シリーズは組み合わせてモジュール化することはできません、単独使用専用です。

1.各種組合せ例





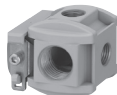





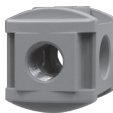



2.フィルタモジュール組合せ例



モジュール・アダプタの形式一覧

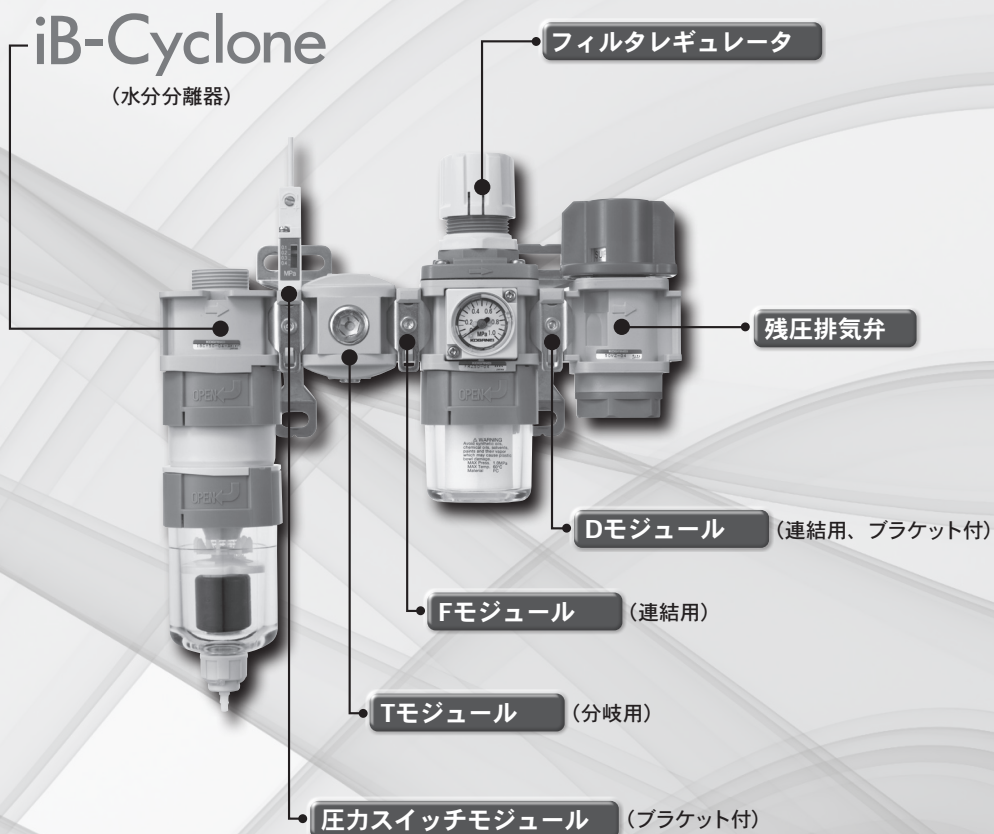
ボディサイズ40, 50シリーズ用

接続金具のみ	F モジュール	D モジュール	圧力スイッチモジュール	圧力スイッチモジュール		
	連結用	連結用 (ブラケット付)	連結用	連結用 (ブラケット付)		
	8Z-F 	8Z-D 	8Z-PS □ 	8Z-DPS □ 		
接続金具 + アダプタ	T モジュール	DT モジュール	圧力スイッチモジュール	圧力スイッチモジュール	S アダプタ	DS アダプタ
	分岐用	分岐用 (ブラケット付)	配管アダプタ付	配管アダプタ ブラケット付	配管サイズ変換用	配管サイズ変換用 (ブラケット付)
	8Z-T □ 	8Z-DT □ 	8Z-PSS □ 	8Z-DPSS □ 	8Z-S □ 	8Z-DS □ 
アダプタのみ ^注	中間取り出しブロック				配管アダプタ	
	分岐用 (金具単品)				配管サイズ変換用 (金具単品)	
	8Z-TP □ 				8Z-SP □ 	

注：末端が接続金具の場合にご使用ください。

組合せ例

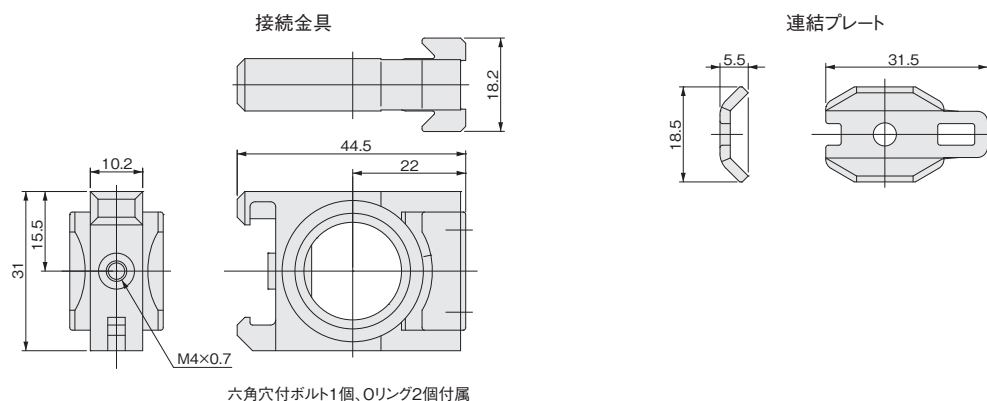
形式：CMZ550-CR-V-04-G1C-PSFA-T-C



CMZ、FRZ
小形 FR
マルチ
マニホールド R
大形 F.R.L.
サブライン
クールセレータ
ドレン F
圧力計
膜式ドライヤ
チューブドライヤ
インライン F
QJ
レギュレータ
小形精密 R
ステンレス R
精密ステンレス R
電一空 R
DT コンプレッサ
QJ スタンダード SUS
QJ スタンダード SUS
QJ ロータリ
TAC 継手
QJS
QJS タイヤル付
スロットバルブ
ハンドバルブ
ストップ弁付 QJ
チェックバルブ
パワーレギュレータ
コネクタ
サプラインジョイント
チューブ
圧力スイッチ
流量センサ
多チャンネル MSU
ショックアブソーバ
ハイドロ C・R
iB-Flow
スピードコントローラ
マフラー、エキゾースト
コンバータ、プリーダ
ホルダ & コラム
インジケータ
ブラチェーン
真空バルブ U
インラインエジェクタ
エジェクタ ME
エジェクタ多段
バキュームパッド
真空 R
真空シリンダ
非接触
真空 P ユニット
吸着 U
VYP
DT 真空ポンプ
ピュアプロセス
フッ素ポンプ

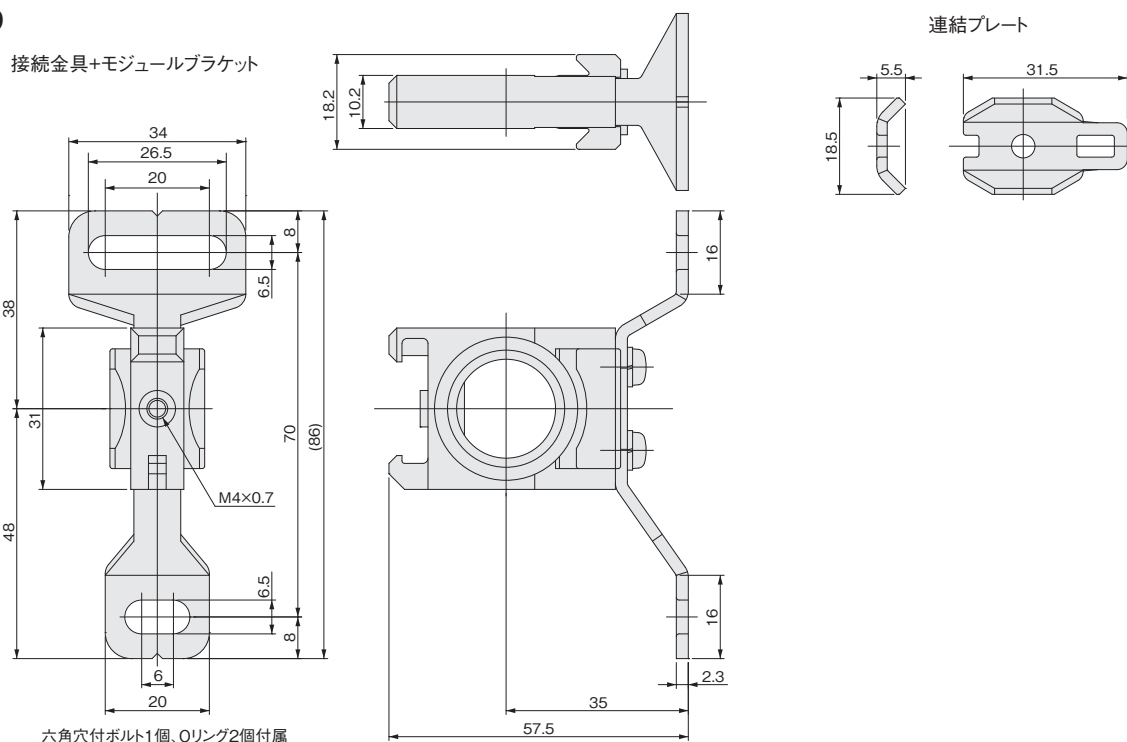
Fモジュール寸法図 (mm)

●8Z-F



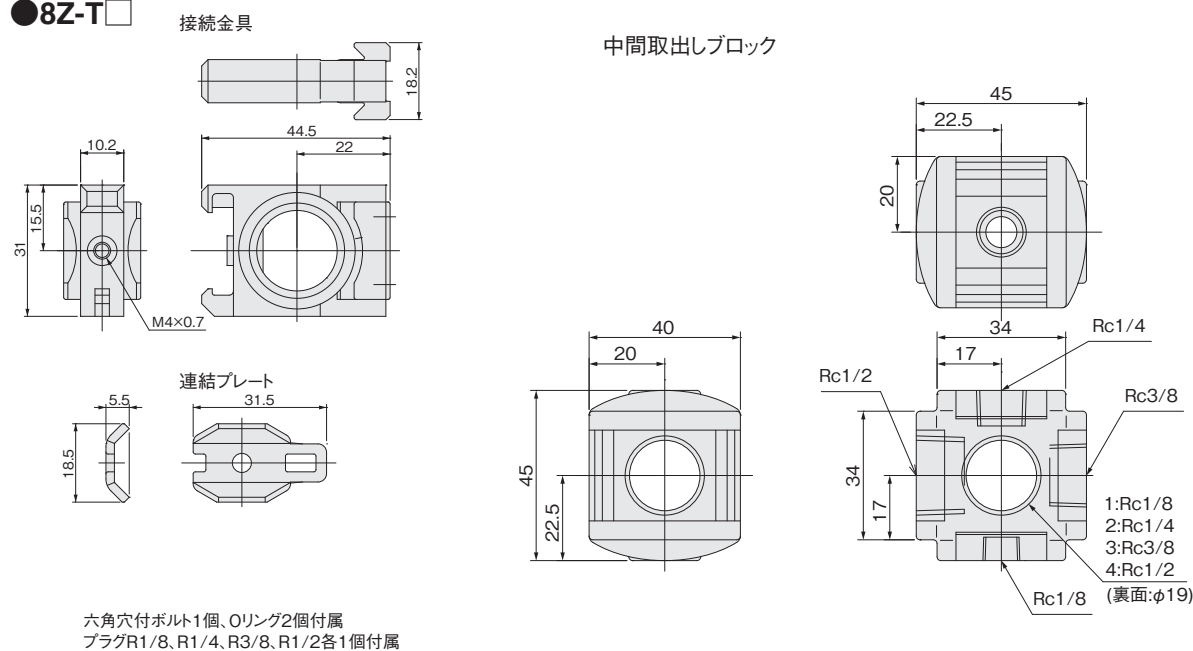
Dモジュール寸法図 (mm)

●8Z-D



Tモジュール寸法図 (mm)

●8Z-T

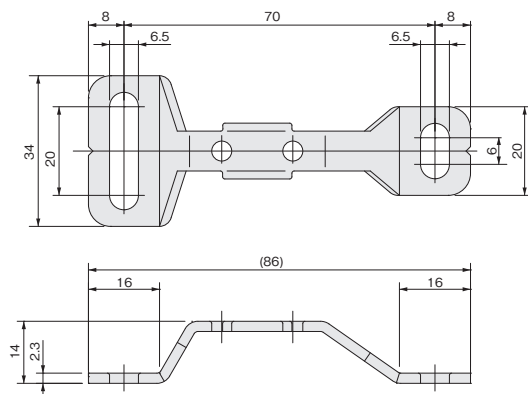


CMZ、FRZ
小形FR
マルチ
マニホールドR
大形F.R.L.
サブライン
クールセレータ
ドレンF
圧力計
膜式ドライヤ
チューブドライヤ
インラインF
QJレギュレータ
小形精密R
ステンレスR
精密ステンレスR
電一空R
DTコンプレッサ
QJスタンダードミニ
QJスタンダードSUS
QJロータリ
TAC継手
QJS
QJSダイヤル付
スロットバルブ
ハンドバルブ
ストップ弁付QJ
チェックバルブ
パワーレギュレータ
コネクタ
サブライジョイント
チューブ
圧カスイッチ
流量センサ
多チャンネルMSU
ショックアブソーバ
ハイドロC・R
iB-Flow
スピードコントローラ
マフラー、エキゾースト
コンバータ、プリア
ホルダ&コラム
インジケータ
ブラチェーン
真空バルブU
インラインエジェクタ
エジェクタME
エジェクタFME
エジェクタ多段
バキュームパッド
真空R
真空シリンダ
非接触
真空Pユニット
吸着UVYP
DT真空ポンプ
ピュアプロセス
フッ素ポンプ

モジュールブラケット寸法図 (mm)

●8Z-DP

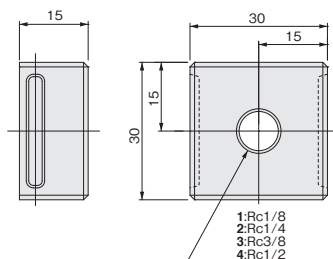
モジュールブラケット



配管アダプタ寸法図 (mm)

●8Z-SP

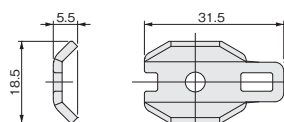
配管アダプタ



連結プレート寸法図 (mm)

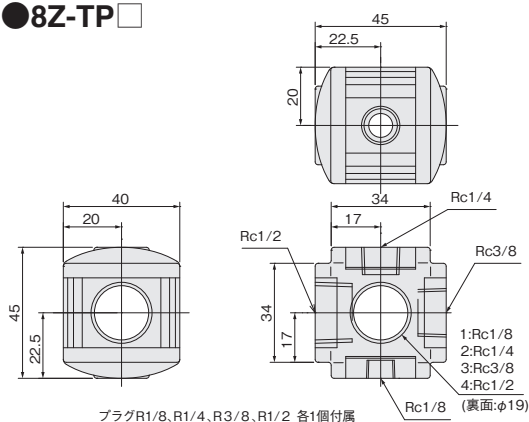
●8Z-FP

連結プレート

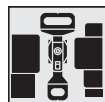


中間取出しブロック寸法図 (mm)

●8Z-TP



取扱い要領と注意事項



モジュール・アダプタ

取付け(据付け)・配管

●取付け(据付け)

- FRZシリーズの該当機種とiB-Cycloneの該当機種を組み合わせる場合は、各種モジュール・アダプタを使用してください。
- 組合せ該当機種は、モジュール・アダプタの138ページ「形式一覧」をご覧ください。



各30シリーズとIBC30は組み合わせで使用できません。

- 各製品を組み合わせる場合は、各製品のフローマークを確認して、使用流体の流れ方向を揃えて組み合わせてください。フローマークと使用流体の流れ方向の関係は、個別の「取扱い要領と注意事項」をご覧ください。

- 各種モジュール・アダプタで各製品を組み合わせる場合は、以下の順序で行ってください。

① 接続金具にOリングを取り付ける (2ヵ所)。



Oリングを組み込まないと、エア漏れの原因になります。



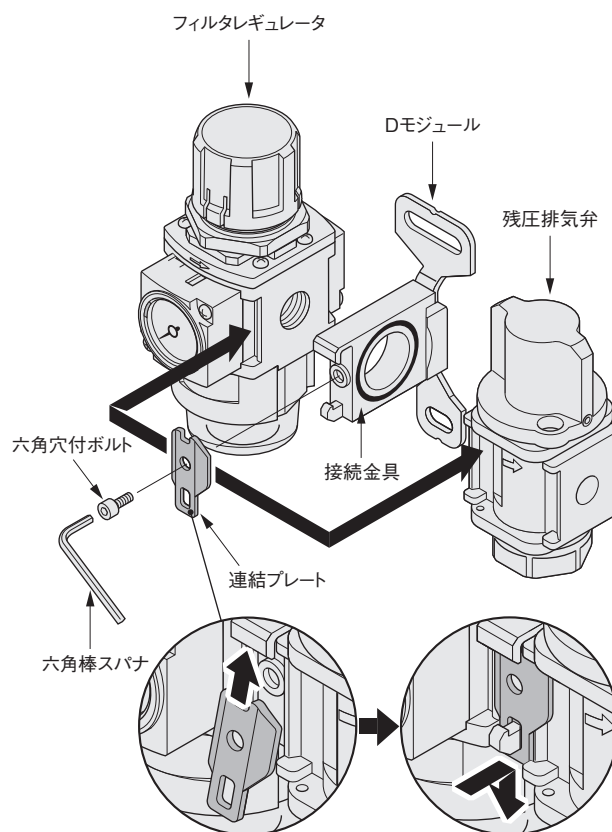
② 連結プレートで各製品を仮固定する。

③ 1点止めの六角穴付ボルトを0.9 ~ 1.1N・mで締め付ける。



規定を超えるトルクで締め付けると、構成部品が破損の原因になります。また、規定に満たないトルクで締め付けると、ねじが緩む原因になります。

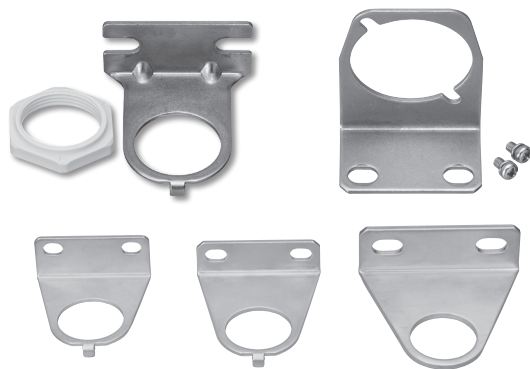
〈組合せ例〉



仮固定状態

CMZ、FRZ
小形 FR
マルチ
マニホールド R
大形 F.R.L.
サブライン
クールセレータ
ドレン F
圧力計
膜式ドライヤ
チューブドライヤ
インライン F
QJレギュレータ
小形精密 R
ステンレス R
精密ステンレス R
電一空 R
DTコンプレッサ
QJスタンダードミニ
QJスタンダード SUS
QJロータリ
TAC継手
QJS
QJSダイヤル付
スロットバルブ
ハンドバルブ
ストップ弁付 QJ
チェックバルブ
パワーレギュレータ
コネクタ
サブライジョイント
チューブ
圧力スイッチ
流量センサ
多チャンネル MSU
ショックアブソーバ
ハイドロ C・R
iB-Flow
スピードコントローラ
マフラー、エキゾースト
コンバータ、フリーダ
ホルダ & コラム
インジケータ
ブラチェーン
真空バルブ
インラインエジェクタ
エジェクタ ME
エジェクタ FME
エジェクタ多段
バキュームパッド
真空 R
真空シリンダ
非接触
真空 P ユニット
吸着 U VYP
DT真空ポンプ
ピュアプロセス
フッ素ポンプ

ブラケット



ブラケット形式と適応機器

機器形式		ブラケット形式	備考
iB-Cyclone	IBCY30、IBCY40、IBCY50	8Z-CBK（取付リング付） 36g	本体支持形・オプション
エアフィルタ	FNZ3□、FNZ4□、FNZ5□		
オイルミストフィルタ	MFZ30、MFZ40、MFZ50		
マイクロオイルミストフィルタ	MMFZ30、MMFZ40、MMFZ50		

〈主要部材質〉銅板（無電解ニッケルめっき）

■フィルタレギュレータ、レギュレータ用

機器形式		ブラケット形式	備考
フィルタレギュレータ（ドレンコック付）	FRZB3□、FRZB4□、FRZB5□	8Z-BK 32g	本体支持形・オプション
フィルタレギュレータ（ドレンコックなし）	FRZ3□、FRZ4□、FRZ5□		
レギュレータ	RZ3□、RZ4□、RZ5□		

〈主要部材質〉銅板（無電解ニッケルめっき）

■残圧排気弁用

機器形式		ブラケット形式	備考
残圧排気弁	50VZ	8Z-BV 48g	本体支持形・オプション

〈主要部材質〉銅板（無電解ニッケルめっき）

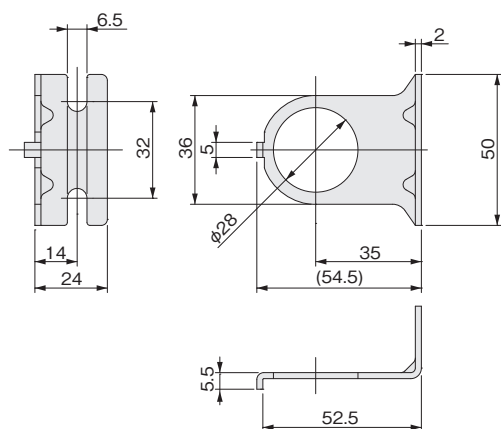
■互換ブラケット

互換機器形式		ブラケット形式		備考
FRZ シリーズ	マルチシリーズ			
FRZB3□、FRZ3□	FR15□	8Z-BK30	34g	本体支持形・単品販売
FRZB4□、FRZ4□	FR30□	8Z-BK40	43g	
FRZB5□、FRZ5□	FR60□	8Z-BK50	91g	
RZ3□	R15□	8Z-BK30	34g	
RZ4□	R30□	8Z-BK40	43g	
RZ5□	R60□	8Z-BK50	91g	
FNZ3□、MFZ30、MMFZ30	F150	8Z-ABK30 ^注	34g	
FNZ4□、MFZ40、MMFZ40	F300、MF300、MMF150	8Z-ABK40 ^注	51g	
FNZ5□、MFZ50、MMFZ50	F600、MF400、MF600、MMF300、MMF600	—	—	マルチシリーズの 8-60B をそのまま使用できます。
50VZ	300V	8Z-BV300	41g	本体支持形・単品販売
50VZ	600V	8Z-BV600	41g	

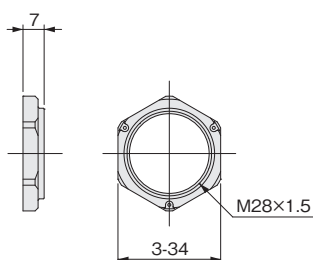
注：8Z-ABK □ を製品に取付ける際は、別途取付リング R-FRZ をご購入ください。

●8Z-CBK

ブラケット



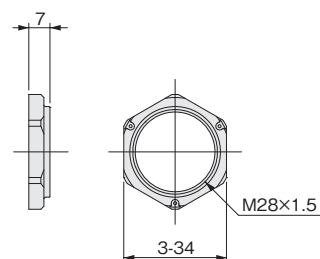
取付リング



■取付リングのみ

●R-FRZ

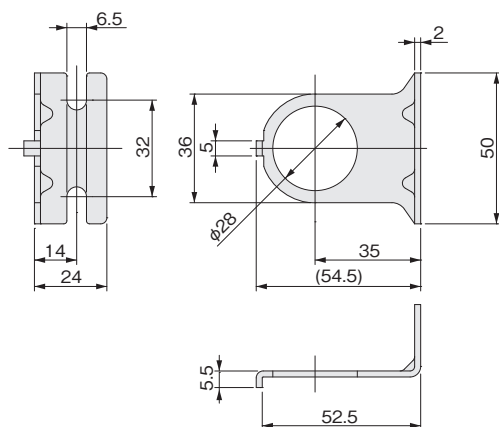
取付リング



■フィルタレギュレータ、レギュレータ用

●8Z-BK

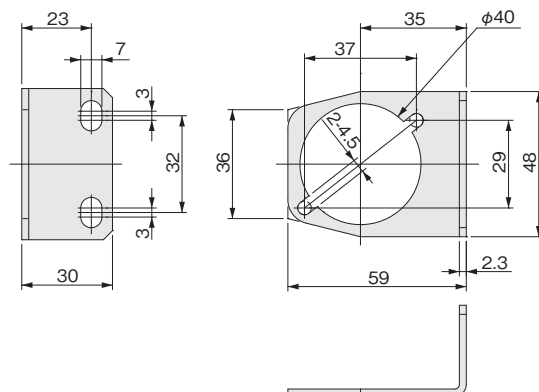
ブラケット



■残圧排気弁用

●8Z-BV

ブラケット



十字穴付なべ小ね2個付属

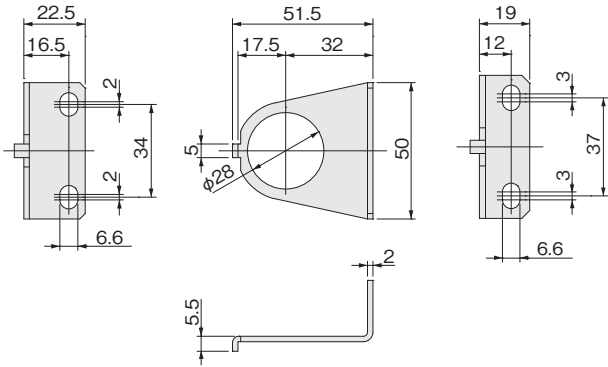
CMZ、FRZ
小形 FR
マルチ
マニホールド R
大形 F.R.L.
サブライン
クーレラ
ドレン F
圧力計
膜式ドライヤ
チューブドライヤ
インライン F
QJ レギュレータ
小形精密 R
ステンレス R
精密ステンレス R
電一空 R
DT コンプレッサ
QJ スタンダード ミニ
QJ スタンダード SUS
QJ ロータリ
TAC 継手
QJS
QJS タイヤル付
スロットバルブ
ハンドバルブ
ストップ弁付 QJ
チェックバルブ
パワーレギュレータ
コネクタ
サブライジョイント
チューブ
圧力スイッチ
流量センサ
多チャンネル MSU
ショックアブソーバ
ハイドロ C・R
iB-Flow
スピードコントローラ
マフラ、エキゾースト
コンバータ、フリーダ
ホルダ & コラム
インジケータ
ブラチェーン
真空バルブ U
インラインエジェクタ
エジェクタ ME
エジェクタ FME
エジェクタ多段
バキュームパッド
真空 R
真空 P ユニット
吸着 U VYP
DT 真空ポンプ
ピュアプロセス
フッ素ポンプ

CMZ, FRZ
小形 FR
マルチ
マニホールド R
大形 F.R.L.
サブライン
クールセレータ
ドレン F
圧力計
膜式ドライヤ
チューブドライヤ
インライン F
QJレギュレータ
小形精密 R
ステンレス R
精密ステンレス R
電一空 R
DT コンプレッサ
QJスタンダードミニ
QJスタンダード SUS
QJロータリ
TAC継手
QJS
QJSダイヤル付
スロットバルブ
ハンドバルブ
ストップ弁付 QJ
チェックバルブ
パワーレギュレータ
コネクタ
サブライジョイント
チューブ
圧力スイッチ
流量センサ
多チャンネル MSU
ショックアブソーバ
ハイドロ C・R
iB-Flow
スピードコントローラ
マフラ・エキゾースト
コンバータ・ブリーダ
ホルダ & コラム
インジケータ
ブラ
チェン
真空バルブ U
インラインエジェクタ
エジェクタ ME
エジェクタ FME
エジェクタ 多段
バキュームパッド
真空 R
真空パッド用シリンダ
非接触
真空 P ユニット
吸着 U VYP
DT 真空ポンプ
ピュアプロセス
フッ素ポンプ

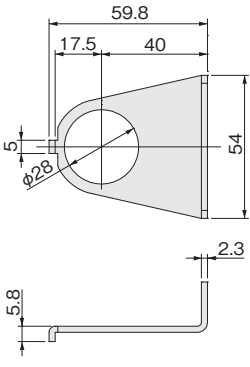
ブラケット寸法図(mm)

■ 互換ブラケット

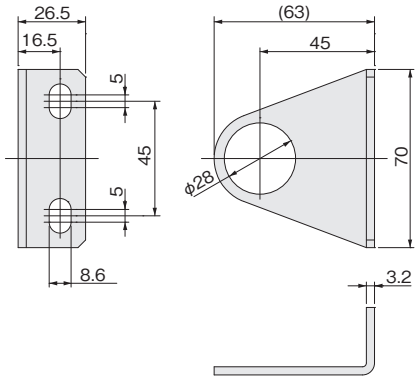
● 8Z-BK30



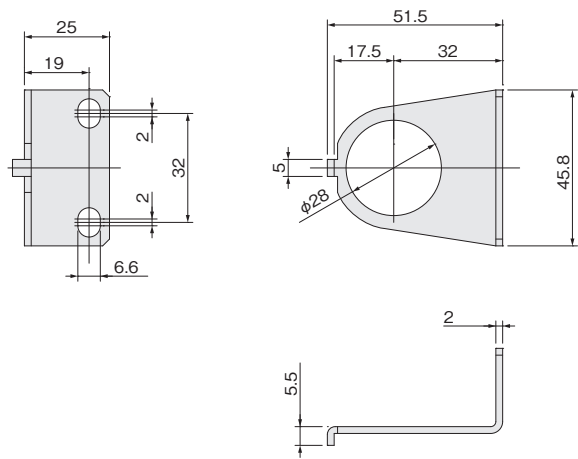
● 8Z-BK40



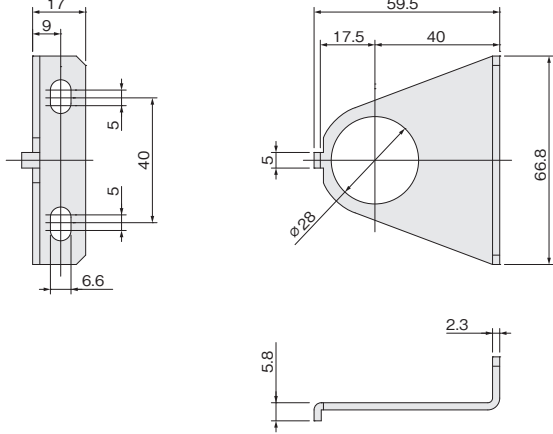
● 8Z-BK50



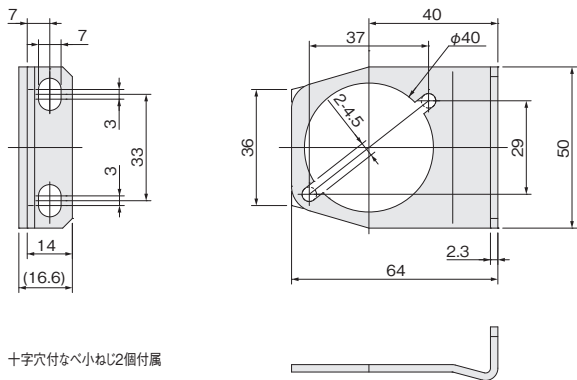
● 8Z-ABK30



● 8Z-ABK40



● 8Z-BV300



● 8Z-BV600

