

KOGANEI

エアバルブ

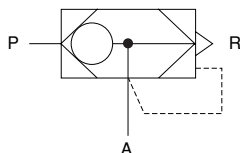
クイックエキゾースト弁

取扱説明書 Ver.1.0

クイックエキゾースト弁 (急速排気弁)

SQE、SQE1、SQE2
QE2、QE3、QE4、QE5

表示記号



仕様

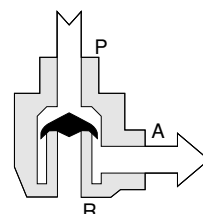
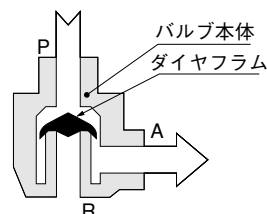
項目	形式	SQE	SQE1	SQE2	QE2	QE3	QE4	QE5	
配管接続口径	P, A	M5×	Rc1/8	Rc1/4	Rc1/4	Rc3/8	Rc1/2	Rc3/4	
	R	0.8	Rc1/4		Rc3/8		Rc3/4		
有効断面積	mm ²	P→A	2.5	21	30	50	60	120	140
		A→R	2.5	28	37	50	60	140	160
流量係数	Cv値	P→A	0.12	0.91	1.32	2.5	2.8	5.8	6.8
		A→R	0.12	1.23	1.66	2.5	2.8	6.8	7.8
使用流体		空気							
使用圧力範囲	MPa	0.03~0.9	0.07~0.9						
保証耐圧力	MPa	1.35							
使用温度範囲 (雰囲気および使用流体)	℃	5~60							
最高作動頻度	Hz	10							
給油		不要							
質量	g	10	80	120	430				

作動原理図と主要部材質

急速排気弁として使用する場合 シャトル弁として使用する場合

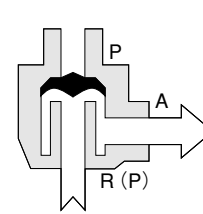
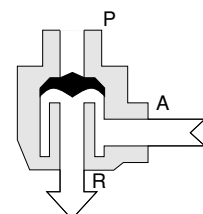
●給気状態

●給気状態(A)



●排気状態

●給気状態(B)



部品	材質		
	SQE	SQE1、SQE2	QE2、QE3、QE4、QE5
本体	亜鉛ダイキャスト	SQEは黄銅	アルミ合金
ダイヤフラム	合成ゴム	ウレタンゴム	ウレタンゴム
開口フタ	—	—	アルミ合金
Oリング	—	—	ニトリルゴム

注文記号

SQE 配管接続口径
無記入：M5×0.8
1：Rc1/8
2：Rc1/4

QE 配管接続口径
2：Rc1/4
3：Rc3/8
4：Rc1/2
5：Rc3/4

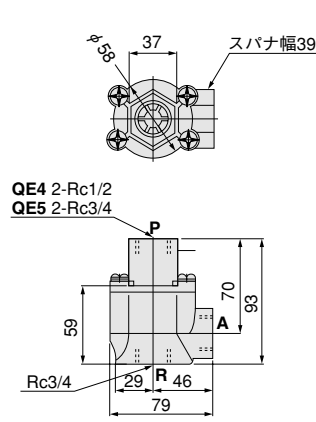
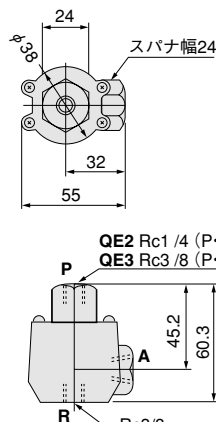
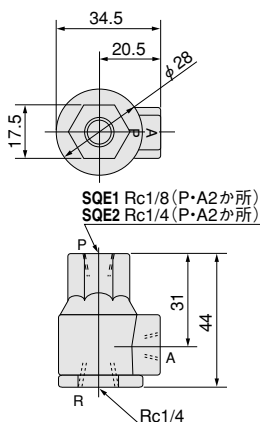
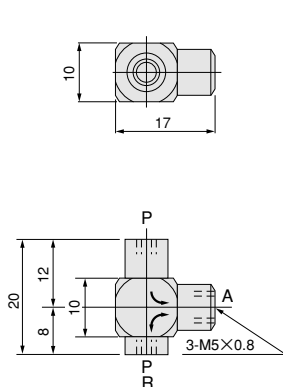
寸法図 (mm)

●SQE

●SQE1
●SQE2

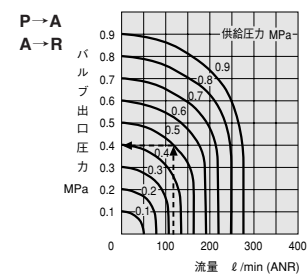
●QE2
●QE3

●QE4
●QE5



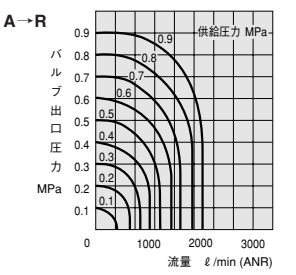
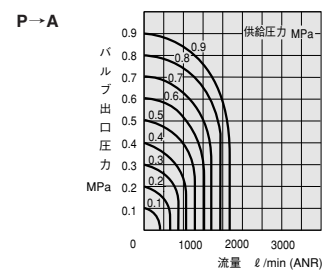
流量特性

SQE

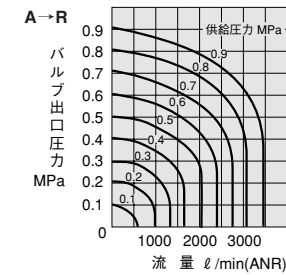
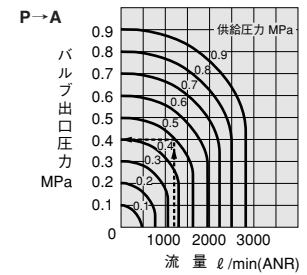


図の見方
供給圧力0.5MPaで流量125 ℓ/min(ANR)の時はバルブ出口圧力は0.4MPaとなります。

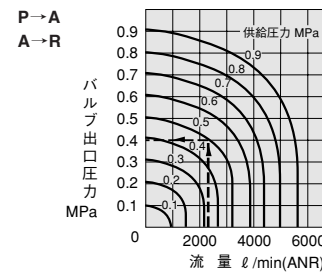
SQE1



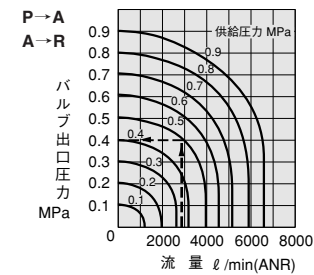
SQE2



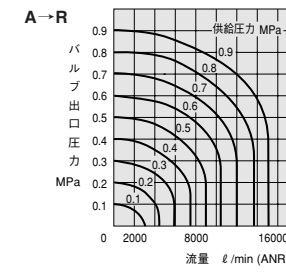
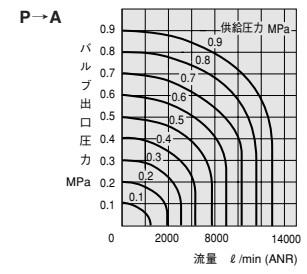
QE2



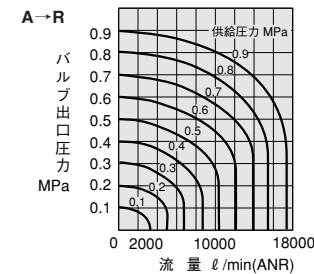
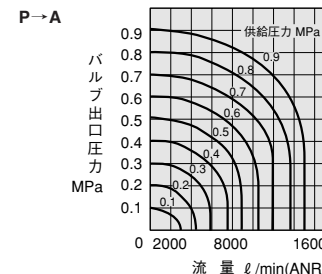
QE3



QE4



QE5



給排気に要する時間

								S
タンク容量 ℓ	給排気圧 MPa	SQE1	SQE2	QE2	QE3	QE4	QE5	
1.64	0 → 0.55	0.35	0.33	0.17	0.13	—	—	
	0.7 → 0.14	0.32	0.22	0.16	0.10	—	—	
16.4	0 → 0.55	3.5	2.3	1.80	1.50	0.537	0.508	
	0.7 → 0.14	3.2	2.2	1.50	0.90	0.440	0.417	

注：給気時間とは、0.7MPaの空気をタンク内に0から0.55MPaまでに、充滿する時間です。
排気時間とは、0.7MPaの空気をタンク内から0.14MPaまでに、減少する時間です。