

**KOGANEI**

シャトル弁

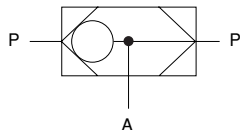
---

**取 扱 説 明 書**

# シャトル弁

## S125、S250

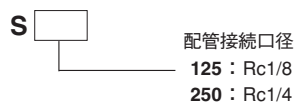
### 表示記号



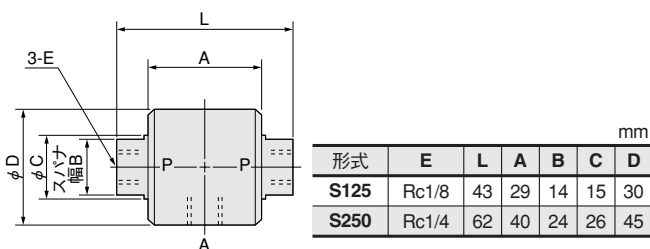
### 仕様

項目	形式	S125	S250
配管接続口径	Rc	1/8	1/4
有効断面積〔Cv値〕	mm <sup>2</sup>	6.0〔0.30〕	14〔0.72〕
使用流体		空気	
使用圧力範囲	MPa	0.07～0.9	
保証耐圧力	MPa	1.35	
使用温度範囲（雰囲気および使用流体）	℃	0～60	
給油		不要	
質量	g	50	160

### 注文記号



### 寸法図 (mm)

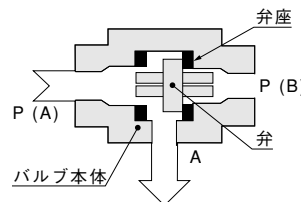


### 標準価格(例)

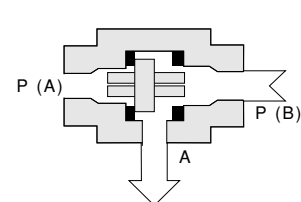
S125	3,200円
S250	3,600円

### 作動原理図と主要部材質

●作動状態＜A＞



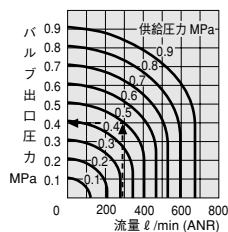
●作動状態＜B＞



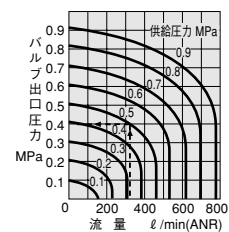
部品	材質
本体	アルミ合金(アルマイト)
弁体	ナイロン
弁座	合成ゴム

### 流量特性

S125



S250



図の見方

供給圧力0.5MPaで流量300ℓ/min(ANR)の時はバルブ出口圧力は0.4MPaとなります。

### 使用例

自動・手動切換

多数箇所からのパイロットエアの切換

