

**KOGANEI**

## 補助機器

---

### ホルダ&コラムチューブ

取扱説明書 Ver.1.0

# ホルダ&コラムチューブ

ホルダ&コラムチューブは

- アクチュエータの確実な動きを支持する高信頼の周辺ツールです。
- 機械装置のあらゆる設計、組立ニーズに柔軟に応える高品質のサポート機器です。
- コラムチューブは重荷重に耐える3タイプ9バリエーション。



## 注文記号

### ●コラムチューブ

**PHP**     
 コラムチューブ

#### ■チューブ外径と全長

チューブ外径	全長
40	300,450,600
54	450,600,750
74	600,750,900

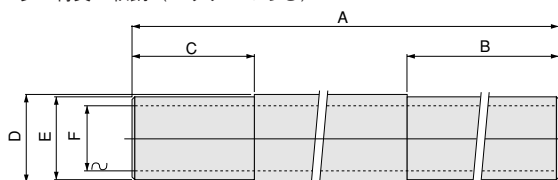
### ●ホルダ

      接続チューブ外径  
 ホルダ基本形式 40 —  $\phi$  40  
**PHU** — ユニオンタイプ 54 —  $\phi$  54  
**PHB** — ベースタイプ 74 —  $\phi$  74

## 寸法図 (mm)

### コラムチューブ 材質：軟鋼（ニッケルめっき）

#### ●PHP



#### ■質量

形式	全長	300	450	600	750	900
<b>PHP40</b>	900	1480	2290	—	—	—
<b>PHP54</b>	—	2970	4410	5700	—	—
<b>PHP74</b>	—	—	6300	8090	9900	—

記号	A					B					C	D	E	F
形式全長	300	450	600	750	900	300	450	600	750	900				
PHP40	300	450	600	—	—	全加工※1	全加工※1	300	—	—	70	φ 42.7	φ 40h8 <sup>0</sup> <sub>-0.039</sub>	φ 32.7
PHP54	—	450	600	750	—	—	全加工※2	300	300	—	80	φ 57	φ 54h8 <sup>0</sup> <sub>-0.046</sub>	φ 43
PHP74	—	—	600	750	900	—	—	300	300	300	120	φ 76.3	φ 74h8 <sup>0</sup> <sub>-0.046</sub>	φ 62.3

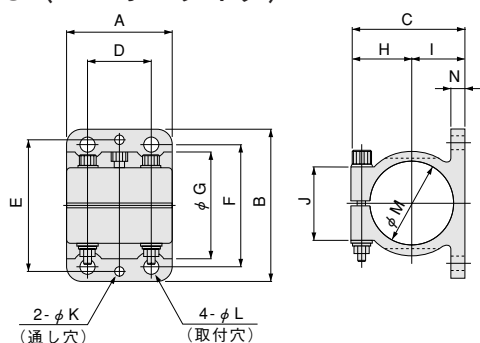
※1： $\phi$  40h8 $^{+0.039}_{-0.046}$  で全加工します。

※2： $\phi$  54h8 $^{+0.046}_{-0.046}$  で全加工します。

### ホルダ 材質：アルミ合金鋳物（黒色塗装）



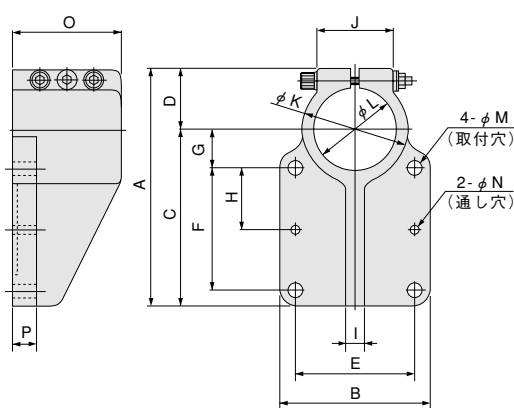
#### ●PHU（ユニオンタイプ）



#### ■質量

形式	質量
<b>PHU40</b>	320
<b>PHU54</b>	510
<b>PHU74</b>	1170

#### ●PHB（ベースタイプ）



#### ■質量

形式	質量
<b>PHB40</b>	440
<b>PHB54</b>	850
<b>PHB74</b>	2280

形式	記号	A	B	C	D	E	F	G	H	I	J	K	L	M	N
<b>PHU40</b>		60	80	62	40	68	60	54	32	30	40	4	7	40H8 $^{+0.046}_{-0.046}$	8
<b>PHU54</b>		70	100	75	40	86	80	70	40	35	50	5	9	54H8 $^{+0.046}_{-0.046}$	10
<b>PHU74</b>		90	140	100	60	120	110	94	53	47	70	6	11	74H8 $^{+0.015}_{-0.015}$	12

形式	記号	A	B	C	D	E	F	G	H	I	J	K	L	M	N	O	P
<b>PHB40</b>		112	80	80	32	60	50	20	25	10	40	54	40H8 $^{+0.039}_{-0.039}$	7	4	60	12
<b>PHB54</b>		155	100	115	40	80	80	25	40	12	50	70	54H8 $^{+0.046}_{-0.046}$	9	5	70	15
<b>PHB74</b>		203	140	150	53	110	105	30	55	20	70	94	74H8 $^{+0.046}_{-0.046}$	11	6	110	20

# ホルダ&コラムチューブ

## 強度プラス 使いやすさ。

生産ラインの確実な動きを支持する周辺ツールとして、コガネイ・ホルダ&コラムチューブは、機械装置のあらゆる設計、組立てのニーズに柔軟に応える、高品質のサポート機械です。

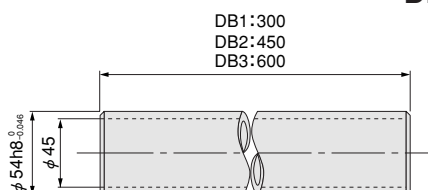


### 標準価格(例)

DB2 5,950円  
DH2 8,700円

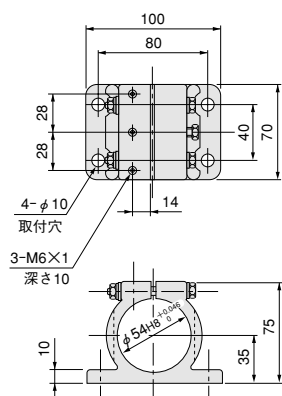
### DB1,DB2,DB3 コラムチューブ

- 材質: 軟鋼 (亜鉛めっき)
- 質量: 1.6kg (DB1), 2.5kg (DB2), 3.3kg (DB3)



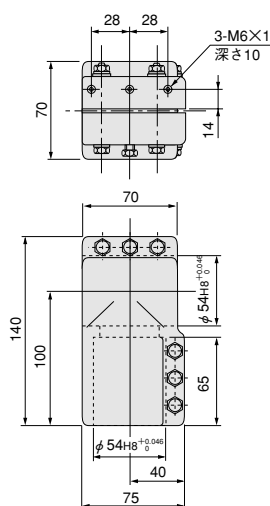
### DH1 ホルダ

- 材質: アルミ合金鋳物 (黒色塗装)
- 質量: 0.5kg



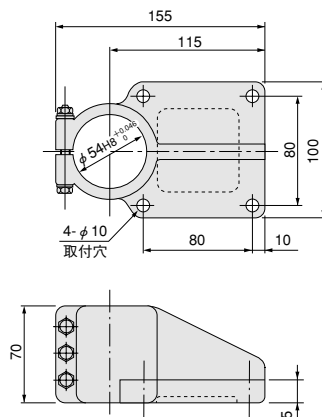
### DH2 ホルダ

- 材質: アルミ合金鋳物 (黒色塗装)
- 質量: 0.8kg



### DH3 ホルダ

- 材質: アルミ合金鋳物 (黒色塗装)
- 質量: 0.8kg



### DH4 ホルダ

- 材質: アルミ合金鋳物 (黒色塗装)
- 質量: 0.6kg

