

KOGANEI

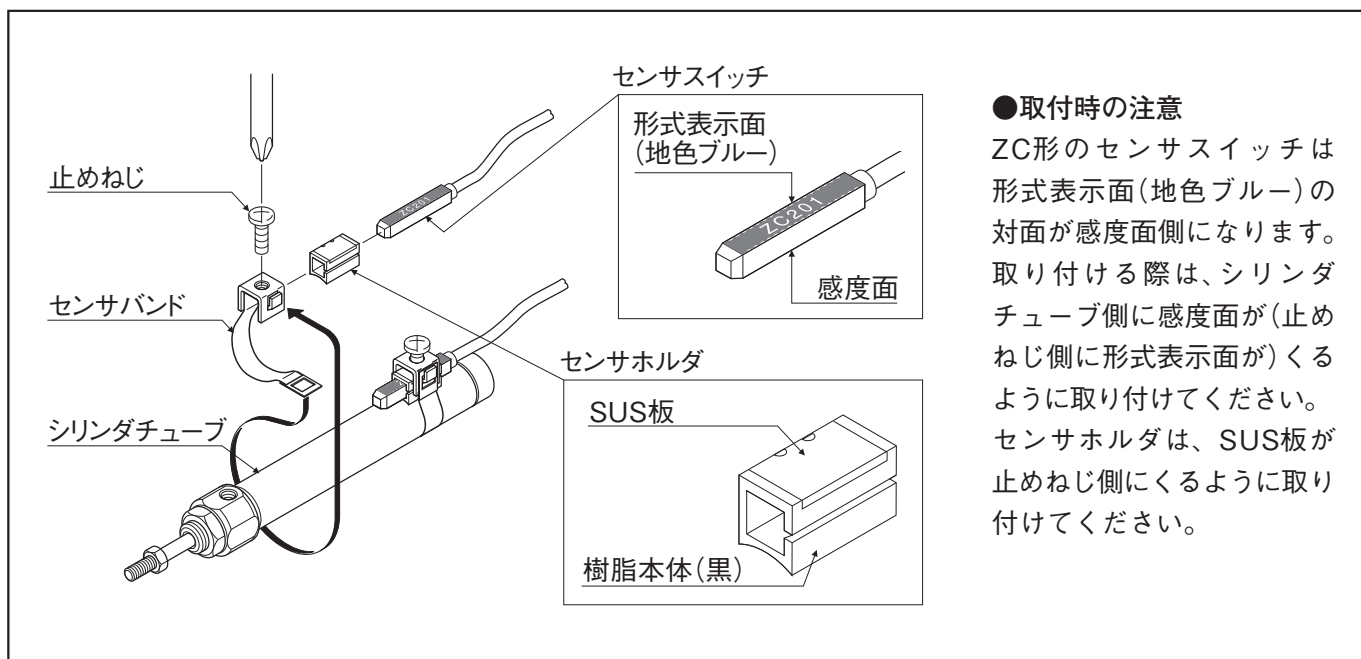
ペンシリンダへのセンサスイッチ取付時のご注意

取扱説明書 Ver. 1.0

●このたびは、ペンシリンダをお買い上げいただきありがとうございます。

ペンシリンダにセンサスイッチを取り付ける際は、必ずこの注意事項をお読みいただき正しく取り付けてご使用ください。なお、センサスイッチは、φ6、φ10、φ16のセンサシリンダのみで使用できます。

ペンシリンダ(基本形式PB)へZC2□□センサスイッチを取り付ける場合は、必ずセンサホルダのSUS板およびセンサスイッチの形式表示面が止めねじ側にくる(止めねじがセンサホルダのSUS板に当たる)ように取り付けてください。なお、止めねじの締付トルクは0.3N・m以下としてください。



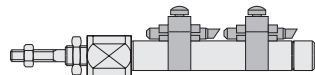
●取付時の注意

ZC形のセンサスイッチは形式表示面(地色ブルー)の対面が感度面側になります。取り付ける際は、シリンダチューブ側に感度面が(止めねじ側に形式表示面が)くるように取り付けてください。センサホルダは、SUS板が止めねじ側にくるように取り付けてください。

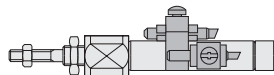
センサスイッチの形式と取付数または取付位置によりセンサスイッチを取付可能な最小シリンダストロークは下記表のようになります。

●2個取付

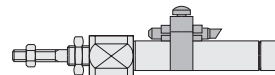
●一直線上に取り付けた場合



●位置をずらして取り付けた場合



●1個取付



センサスイッチ形式	2 個取付		1 個取付
	一直線上	位置をずらした場合	
ZC230□・ZC253□	30	5	5
ZC201□・ZC205□		10	

mm

⚠ 危険

必ず上記の取付方法をお守りください。

取付方法を誤ると

- ・センサスイッチが破損する可能性があります。
- ・センサスイッチが誤作動する可能性があります。

※その他、詳細な仕様および注意事項に関してはカタログを参照してください。
※製品に関するお問い合わせは最寄りの弊社営業所または、下記技術サービスセンターへお問い合わせください。



株式会社コガネイ

技術サービスセンター
TEL<042>383-7172