

KOGANEI

調質機器

残圧排気弁

取扱説明書 Ver.1.0



残圧排気弁

取付・配管

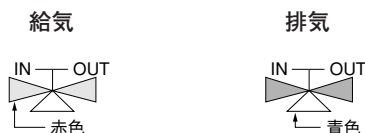
1. 残圧排気弁を単体で取り付ける場合は、Rポート側の取付ねじ穴を使用するか、ブラケット（オプション）を使用してください。
また、鋼管配管の場合は配管で支持することも可能です。
2. 残圧排気弁のPポートを1次側（空気源）に、Aポートを機械装置側に配管してください。また、2ポート弁として使用するときは、RポートをRc1/4のプラグで閉止してください。



1. Pポート、Aポートを逆に配管しての使用はできません。
2. 水滴、油滴などがかかる場所や粉塵が多い場所で使用するときは、カバーなどで保護してください。

バルブの切換え

給気・排気の切換えは、ノブを90度回転させて行ないます。左回転（反時計回り）させると給気、右回転（時計回り）させると排気状態となり、どちらに切換える場合でもニュートラル状態（PポートのエアがA、Rに回り込む状態）がありませんので、ノブをゆっくり操作することにより、徐々に給、排気させることができます。バルブの切換え状態は、ノブの側面の表示窓で確認してください。



ノブは確実に90度回転させ、必ずロックしたことを確認してください。



一般注意事項

1. 配管する前に、必ず配管内のフラッシング（圧縮空気の吹き流し）を十分に行なってください。配管作業中に発生した切屑やシールテープ、錆などが混入すると、空気漏れなどの作動不良の原因となります。
2. 使用流体は清浄空気（5 μ m以下のフィルタを使用の事）を使用し、それ以外の流体の場合は、最寄りの弊社営業所へご相談ください。
3. 流体および雰囲気中に下記のような物質が含まれているときは、使用できません。
有機溶剤・リン酸エステル系作動油・亜硫酸ガス・塩素ガス・酸類・アルカリ類。
4. 水滴、油滴などがかかる場所や粉塵が多い場所で使用するときは、カバーなどで保護してください。

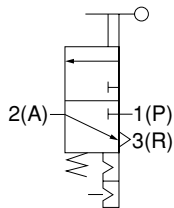
残圧排気弁

300V・600V

- ニュートラル状態がなく、給気↔排気の切替えが安全確実。
- 排気ポートには、急激な排気をおさえるオリフィスを設定。



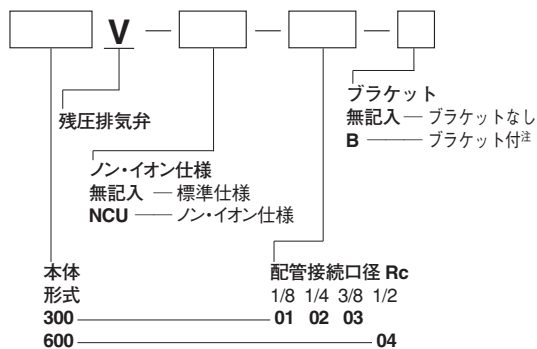
表示記号



仕様

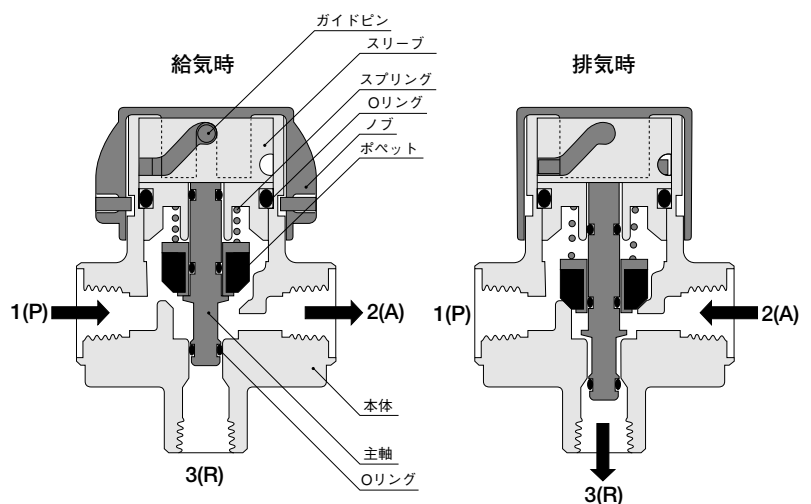
項目	形式	300V-01	300V-02	300V-03	600V-04
使用流体		空 気			
操作方式		手動方式ノブ形			
ポジション数・ポート数		2ポジション・3ポート			
有効断面積(Cv値) mm ²	P・A	15[0.83]	27[1.50]	40[2.22]	55[3.06]
	R	10[0.56]			
配管接続口径 Rc	P・A	1/8	1/4	3/8	1/2
	R	1/4			
使用圧力範囲	MPa	0～0.9			
保証耐圧力	MPa	1.32			
使用温度範囲(雰囲気および使用流体) °C		5～60			
取付方向		自 由			
給油		不 要			
質量	kg	0.22	0.21	0.20	0.25
材質	本体	アルミダイカスト			
	ノブ	樹 脂			
ノブ操作力	N・cm	0.69			
ノブ操作角度		90°			

注文記号



注：ブラケットの注文記号、寸法については、44、45ページをご覧ください。

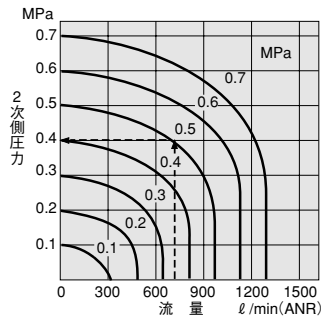
内部構造



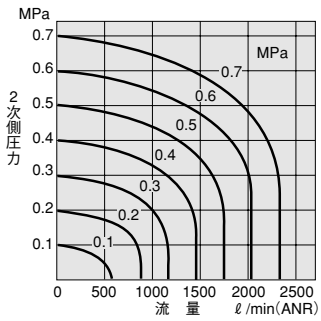
流量特性

給気流量

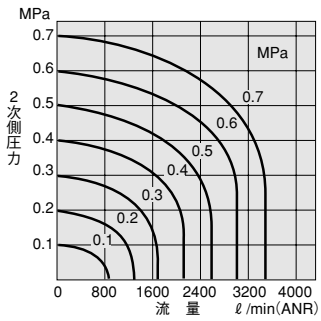
300V-01



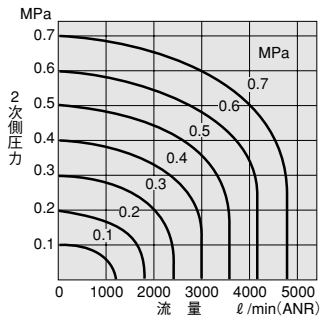
300V-02



300V-03



600V-04

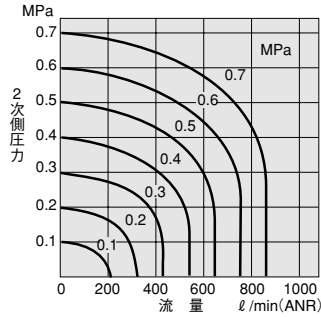


図の見方

供給圧力0.5MPaで流量720 l/min (ANR) の時にバルブ出口圧力は、0.4MPaとなります。

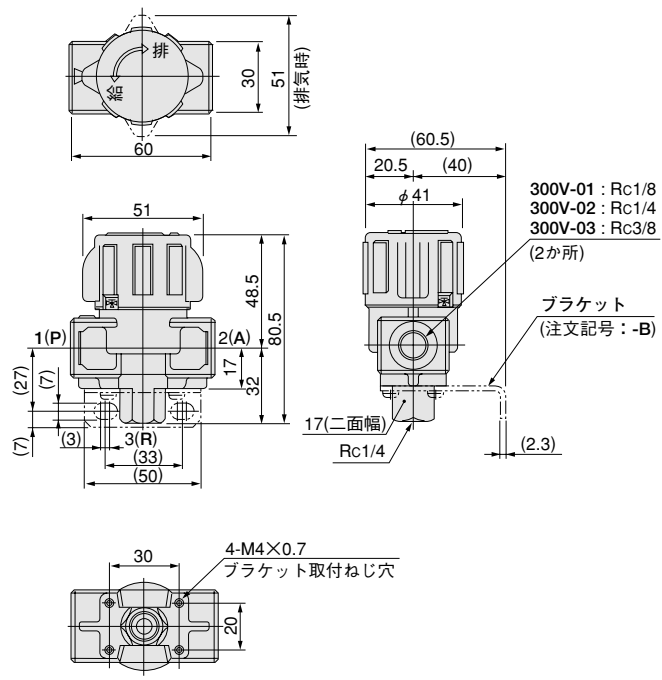
排気流量

300V-□・600V-04

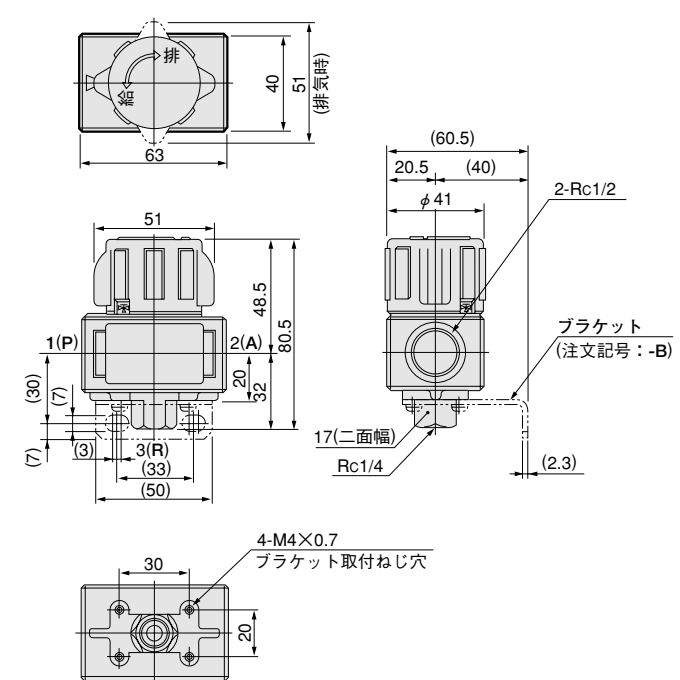


残圧排気弁寸法図 (mm)

300V



600V



ブラケット



ブラケット形式と適応機器

機器形式		ブラケット形式	備 考
F. R. L. コンビネーション	C150	8-15D	ブラケット兼用Dモジュール・標準装備
	C200	8-20D	
	C300	8-30D	
	C400	8-40D	
	C600	8-60D	
フィルタレギュレータ	FR150	8-15 (8-15A)	標準装備
	FR300	8-30 (8-30A・8-60B)	
	FR600	8-65 (8-60B)	
エアフィルタ	F150	8-15A	本体支持形・オプション
	F300	8-30A (8-60B)	
	F600	8-60B	配管支持形・オプション
ミストフィルタ	MF300	8-30A (8-60B)	本体支持形・オプション
	MF400	8-60B	配管支持形・オプション
	MF600		
マイクロミストフィルタ	MMF150	8-30A (8-60B)	本体支持形・オプション
	MMF300	8-60B	配管支持形・オプション
	MMF400		
レギュレータ	R150	8-15	標準装備
	R300	8-30 (8-60B)	
	R600	8-65 (8-60B)	
精密レギュレータ	PR200	8-21Z	本体支持形・オプション
ハイリリーフレギュレータ	HR200	8-22Z	本体支持形・オプション
	HR600		
	HRA200		
	HRA600		
マニホールドレギュレータ	MR300	8-30D	ブラケット兼用Dモジュール・オプション
ルブリケータ	L150	8-15A	本体支持形・オプション
	L300	8-30A (8-60B)	
	L600	8-60B	配管支持形・オプション
残圧排気弁	300V	8-31C	本体支持形・オプション
	600V		

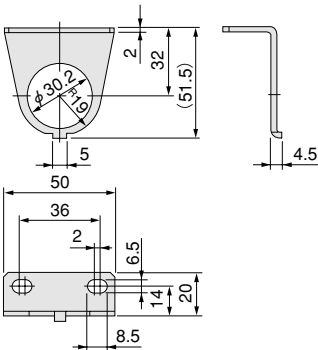
注：()は標準外ですが、使用可能です。

ブラケット寸法図 (mm)

フィルタレギュレータ、レギュレータ用

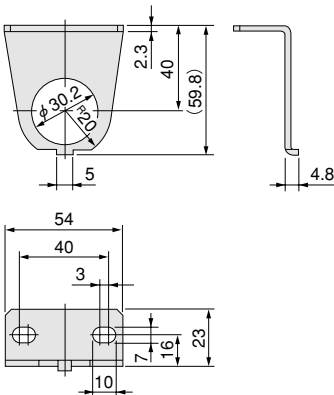


8-15



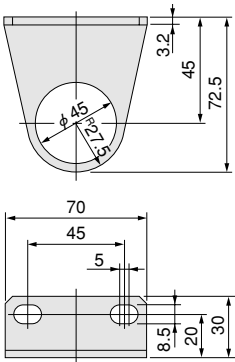
質量：31g

8-30



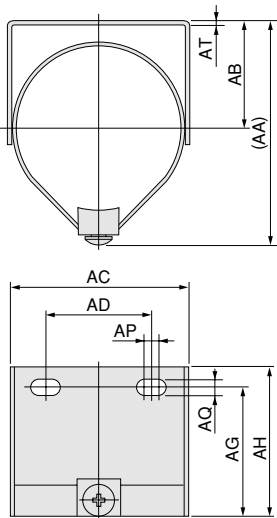
質量：48g

8-65

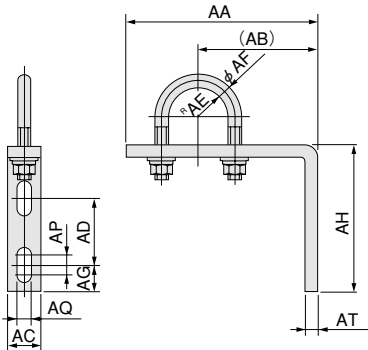


質量：96g

エアフィルタ、ミストフィルタ、マイクロミストフィルタ、ルブリケータ用



質量：8-15A：60g
：8-30A：80g



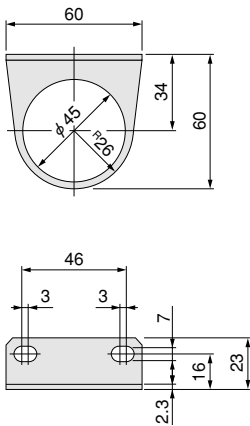
質量：107g

形式	記号	AA	AB	AC	AD	AG	AH	AP	AQ	AT
8-15A		64	32	46	32	50	56	2	6.4	1.2
8-30A		84	40	66.8	40	48	56	5	6.4	1.2

形式	記号	AA	AB	AC	AD	AE	AF	AG	AH	AP	AQ	AT
8-60B		72	45	12	25	11	5	10	55	7	5.5	4.5

精密レギュレータ用

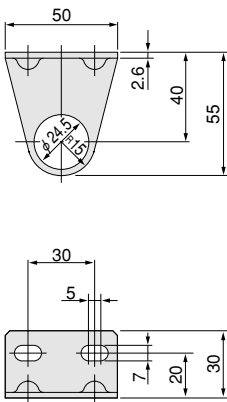
8-21Z



質量：42g

ハイリリーフレギュレータ用

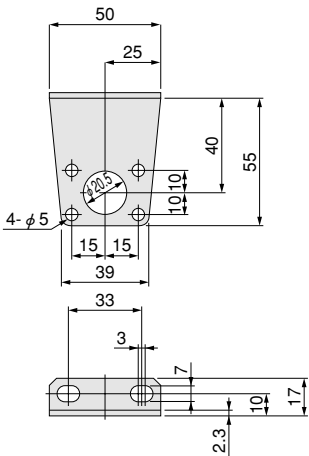
8-22Z



質量：52g

残圧排気弁用

8-31C



質量：50g