

お 客 様 各 位

(株) コガネイ

ORCをORCAに置換する場合の
取付上の互換性のお知らせ

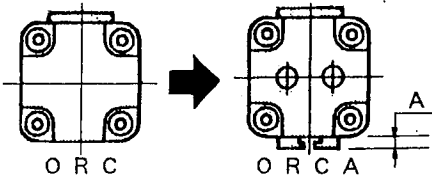
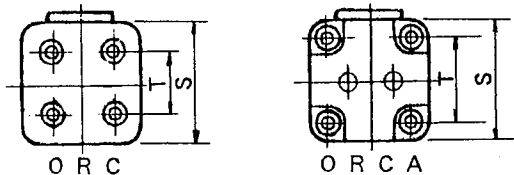
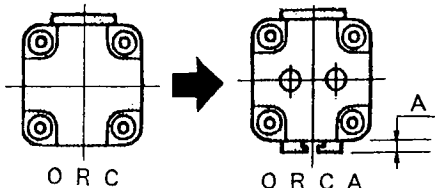
拝啓 貴社益々ご清栄のこととお慶び申し上げます。

平素は弊社空気圧製品をご使用戴き誠にありがとうございます。

さて、弊社では従来より販売してまいりましたスリット式ロッドレスシリンダORCシリーズに加え、新たにORCAシリーズを1990年6月より随所に改善を加え、信頼性をさらに向上させ販売しておりますが一部取付寸法に変更がありますのでご案内いたします。

敬 具

<記>

No.	取付寸法	シリンダ径	互換性	内 容										
1.	直接取付 (基本形)	$\phi 16$ $\phi 25$	\triangle	<p>全長及び取付ねじとピッチは変更ありませんが、シリンダチューブの下側にT形スロットを設けたため下記形状が変更。</p> <div><table border="1" data-bbox="1308 931 1482 1068"><tr><td>A</td></tr><tr><td>$\phi 16 \Rightarrow 1.5$</td></tr><tr><td>$\phi 25 \Rightarrow 2.0$</td></tr></table></div>	A	$\phi 16 \Rightarrow 1.5$	$\phi 25 \Rightarrow 2.0$							
	A													
	$\phi 16 \Rightarrow 1.5$													
$\phi 25 \Rightarrow 2.0$														
$\phi 20$ $\phi 32$ $\phi 50$	—		新規追加機種。											
$\phi 40$	\times		<ul style="list-style-type: none">・本体形状が丸形⇒角形に変更。（全長と取付ねじサイズは変更なし）・本体取付ピッチ変更。 <div><table border="1" data-bbox="873 1559 1190 1695"><tr><td></td><td>S</td><td>T</td></tr><tr><td>ORC</td><td>□72</td><td>□54</td></tr><tr><td>ORCA</td><td>□60</td><td>□42</td></tr></table></div> <ul style="list-style-type: none">・シリンダチューブの下側にT形スロットを設けたため、下記形状が変更。 <div><table border="1" data-bbox="1332 1832 1479 1919"><tr><td>A</td></tr><tr><td>$\phi 40 \Rightarrow 5$</td></tr></table></div>		S	T	ORC	□72	□54	ORCA	□60	□42	A	$\phi 40 \Rightarrow 5$
	S	T												
ORC	□72	□54												
ORCA	□60	□42												
A														
$\phi 40 \Rightarrow 5$														

注：○印…互換性あり

△印…一部互換性なし

×印…互換性なし

—印…新規追加機種

[] は、ORC の場合の名称

2.	L 形金具 取付	$\phi 16$ $\phi 25$	○	取付寸法上の変更なし。 但し、L 形取付金具は、ORC に使用しているものと異なる。 (共通性なし)
		$\phi 20$ $\phi 32$ $\phi 50$	—	新規追加機種。
		$\phi 40$	△	標準 L 形金具での互換性なし。 (注) 置換用金具の使用にて互換性あり。 (L-ORCA 40- <div>116W</div>)

3.	F 形 サポート 〔I 形 サポート〕	$\phi 16$ ・ $\phi 25$	×	形状及び寸法一部変更。																																								
				<div><div>ORC</div><div><div>ORCA</div><div><div><table><tr><th>記号 形式</th><th>FA</th><th>FB</th><th>FC</th><th>FD</th><th>FE</th><th>FF</th><th>FG</th></tr><tr><td>ORC₁₆</td><td>12</td><td>—</td><td>3.6</td><td>40</td><td>32</td><td>15</td><td>4.5</td></tr><tr><td>ORCA₁₆</td><td>25</td><td>15</td><td>3.5</td><td>40</td><td>32</td><td>19</td><td>4.5</td></tr><tr><td>ORC₂₅</td><td>20</td><td>—</td><td>5.8</td><td>60</td><td>48</td><td>22</td><td>6.5</td></tr><tr><td>ORCA₂₅</td><td>38</td><td>25</td><td>5.5</td><td>56</td><td>46</td><td>29.5</td><td>9</td></tr></table></div></div></div></div>	記号 形式	FA	FB	FC	FD	FE	FF	FG	ORC ₁₆	12	—	3.6	40	32	15	4.5	ORCA ₁₆	25	15	3.5	40	32	19	4.5	ORC ₂₅	20	—	5.8	60	48	22	6.5	ORCA ₂₅	38	25	5.5	56	46	29.5	9
				記号 形式	FA	FB	FC	FD	FE	FF	FG																																	
ORC ₁₆	12	—	3.6	40	32	15	4.5																																					
ORCA ₁₆	25	15	3.5	40	32	19	4.5																																					
ORC ₂₅	20	—	5.8	60	48	22	6.5																																					
ORCA ₂₅	38	25	5.5	56	46	29.5	9																																					
$\phi 20$ $\phi 32$ $\phi 50$	○	新規追加機種。																																										
$\phi 40$	—	新規追加 (ORC 形にはなし)																																										

注：○印…互換性あり

△印…一部互換性なし

×印…互換性なし

—印…新規追加機種

[] は、ORCの場合の名称

4.	G 形 サポート	$\phi 16$ $\phi 25$	—	新規追加。
		$\phi 20$ $\phi 32$ $\phi 50$	—	新規追加機種。
		$\phi 40$	△	標準G形サポートでの互換性なし。 (注) 置換用金具の使用にて互換性あり。 (G-ORCA40- 116W)
5.	C マウント [CSマウント]	$\phi 16$ $\phi 25$	—	新規追加
		$\phi 20$ $\phi 32$ $\phi 50$	—	新規追加機種。
		$\phi 40$	△	標準Cマウントでの互換性なし。 (注) 置換用金具の使用にて互換性あり。 (C-ORCA40- 116W)
6.	M マウント [SMマウント]	$\phi 16$ $\phi 25$	○	取付寸法上の変更なし。
		$\phi 20$ $\phi 32$ $\phi 50$	—	新規追加機種。
		$\phi 40$	△	・取付ピッチ変更なし。 ・上下方向の移動範囲が8mm⇒5mmに変更
7.	T マウント [STマウント]	$\phi 40$	○	・取付ピッチ変更なし。
		$\phi 50$	—	新規追加機種。
		※ $\phi 16$ ・ $\phi 20$ ・ $\phi 25$ ・ $\phi 32$ については、Tマウントの設定はなし。		
8.	CMマウント [CSMマウント]	$\phi 16$ $\phi 25$	—	新規追加。
		$\phi 20$ $\phi 32$ $\phi 50$	—	新規追加機種。
		$\phi 40$	×	・本体形状丸形⇒角形変更に伴い形状変更。 ・取付ピッチ変更。(比較表参照※C124)
9.	CTマウント [CSTマウント]	$\phi 40$	×	・本体形状丸形⇒角形変更に伴い形状変更。 ・取付ピッチ変更。(比較表参照※C124)
		$\phi 50$	—	新規追加機種。
		※ $\phi 16$ ・ $\phi 20$ ・ $\phi 25$ ・ $\phi 32$ については、CTマウントの設定はなし。		

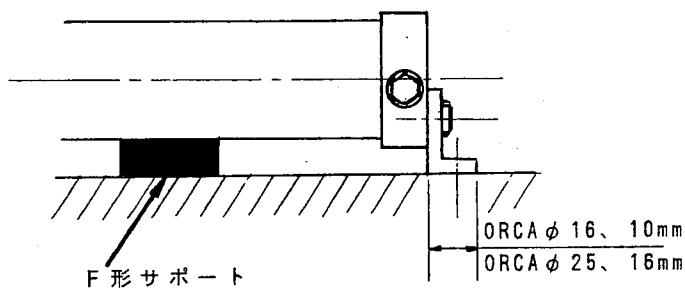
注：○印…互換性あり

△印…一部互換性なし

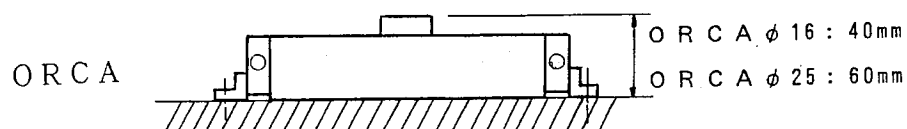
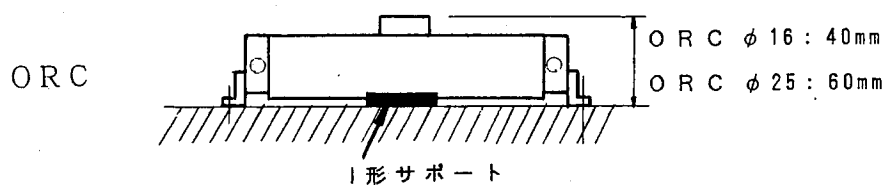
×印…互換性なし

—印…新規追加機種

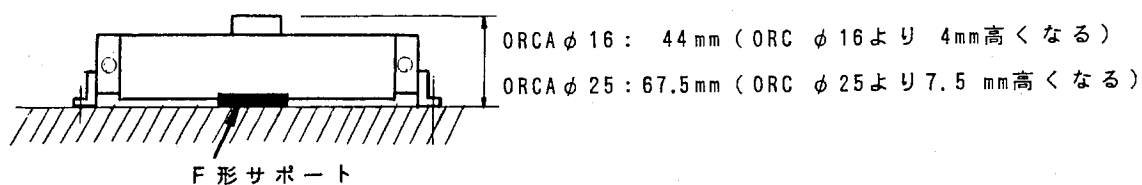
注1：ORCA $\phi 16 \cdot \phi 25$ について、L形金具とF形サポートを併用して取付る場合はL形金具の短い面を取付面側にして固定してください。



注2：ORC $\phi 16 \cdot \phi 25$ について、I形サポートを使用中のものをORCAに変更の場合 F形サポートを使用しないで、ベタ置きにしてください。

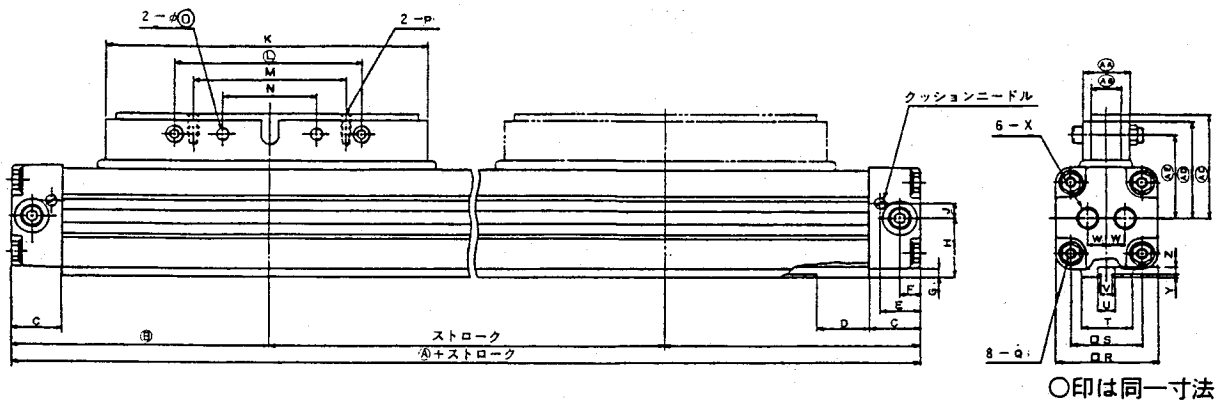


垂直取付、たわみ防止等で取付強度をあげるためにF形サポートを使用すると、取付面からスライダ上面までの高さが変わります。



6. 寸法図 ORC 40 / ORCA 40

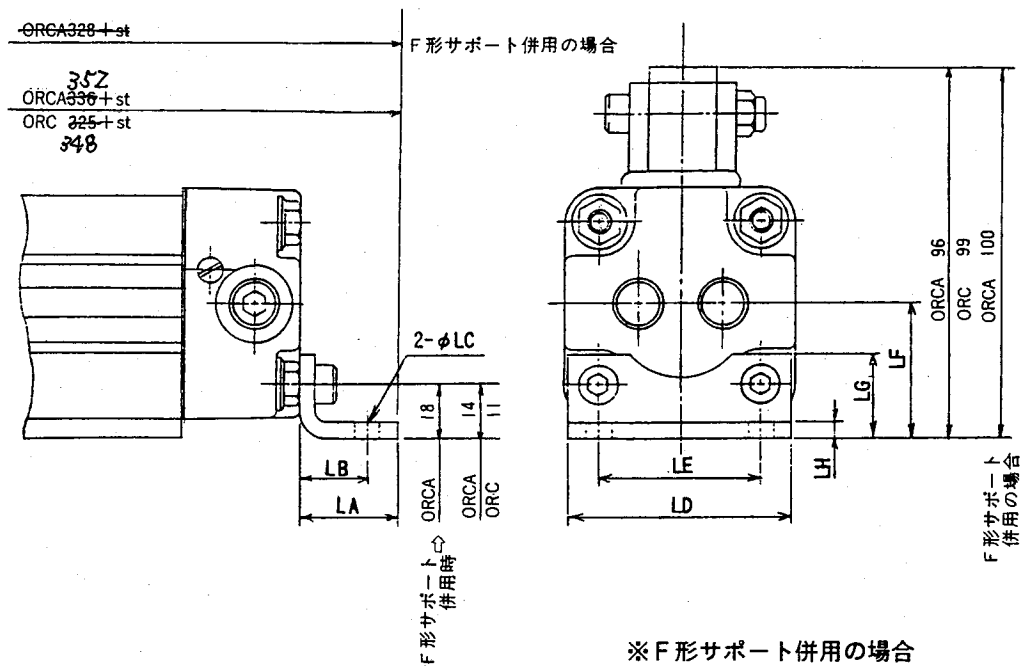
6-1. 本体



記号 形式	(A)	(B)	C	D	E	F	G	H	J	K	(L)	M	N	(O)	P
ORC			62	—	—	15	—	36	—	150		—	—		—
ORCA	300	150	30	30	23.5	12	5	35	9	190	110	90	55	7	M6×1 深さ12

Q	R	S	T	U	V	W	X	Y	(AA)	(AB)	(AC)	(AD)	(AE)
	72	54	—	—	—	—	—	—					
M6×1 深さ15	60	42	30	10.5	6.5	11	RC1/4	2	28	18	61	57	49

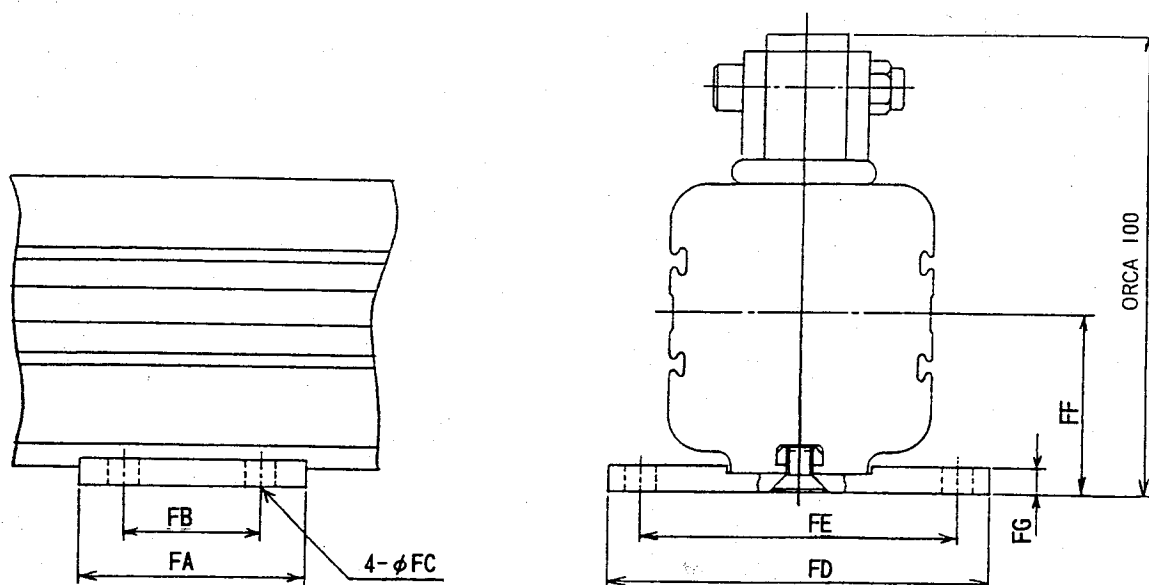
6-2. L形金具 : L



記号 形式	LA	LB	LC	LD	LE	LF	LG	LH
ORC	24	12.5	9	70	30	38	24	—
ORCA	26	18	6.6	58	42	35	22	4

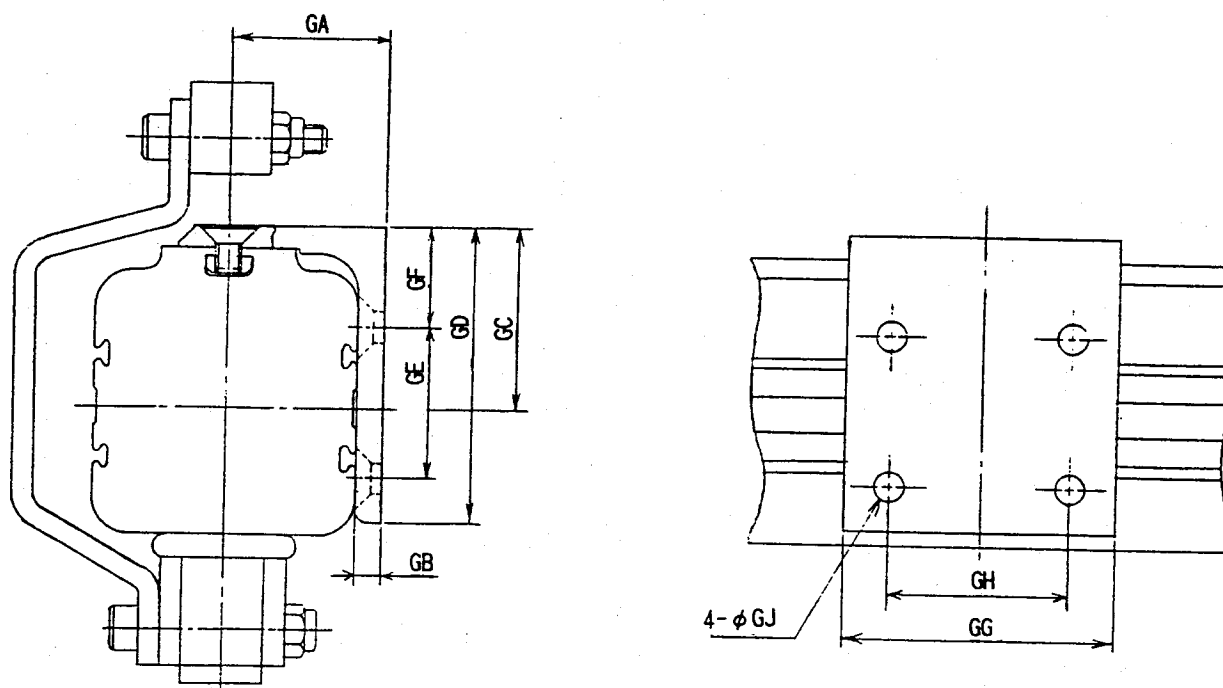
LA	LB	LF	LG
24	12.5	38	24
22	18	39	26

6-3. F形サポート : F



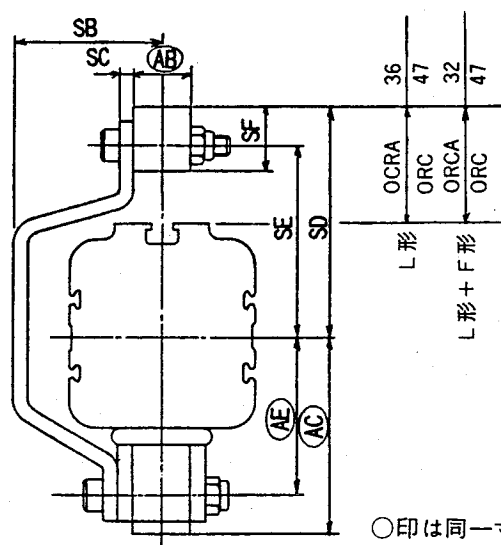
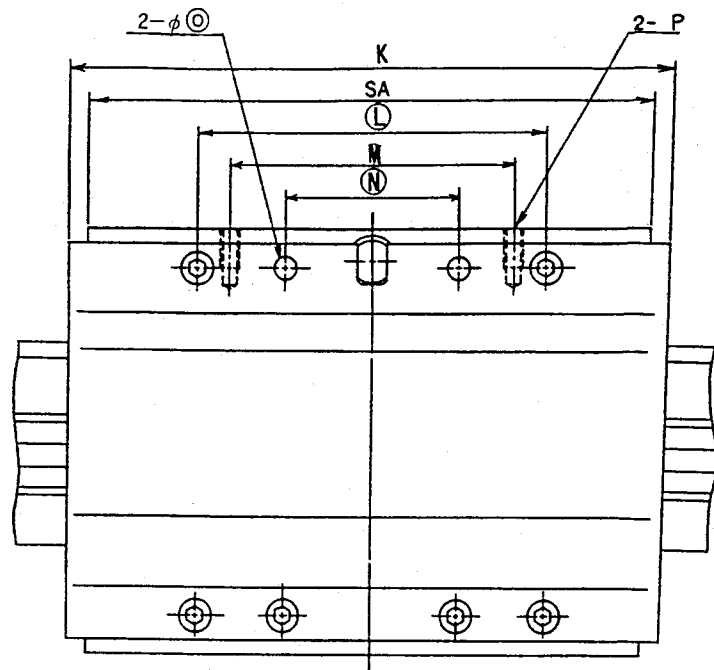
記号 形式	FA	FB	FC	FD	FE	FF	FG
ORC	160	145	9	85	—	38	8
ORCA	50	30	6.6	82	70	39	6

6-4. G形サポート : G



記号 形式	GA	GB	GC	GD	GE	GF	GG	GH	GJ
ORC	38	8	—	85	70	—	120	80	φ9
ORCA	35	6	40	65	33	22	60	40	φ6.8 皿ザグリ

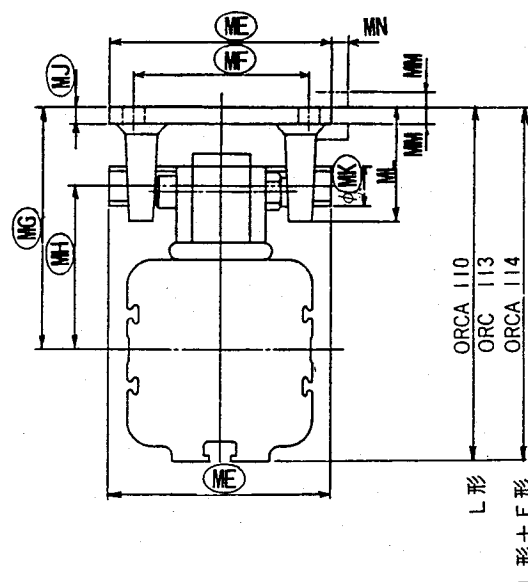
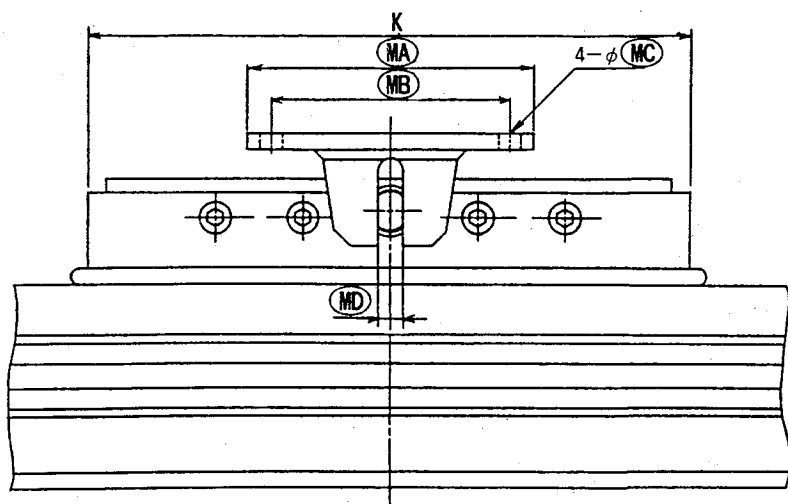
6-5. Cマウント



○印は同一寸法

記号 形式	K	○L	M	○N	○O	P	○AB	○AC	○AE	SA	SB	SC	SD	SE	SF
ORC	138		—			—				—	53	—	85	73	26.5
ORCA	190	110	90	55	7	M6×1 深さ12	18	61	49	178	47	4.5	71	59	20

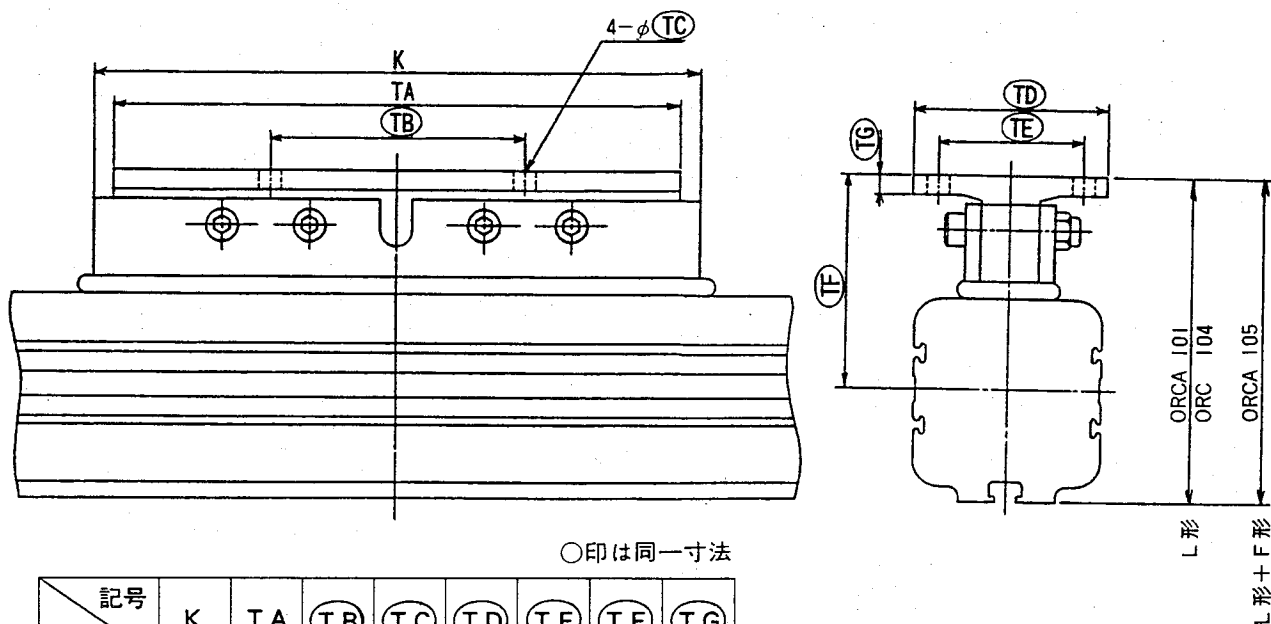
6-6. Mマウント



○印は同一寸法

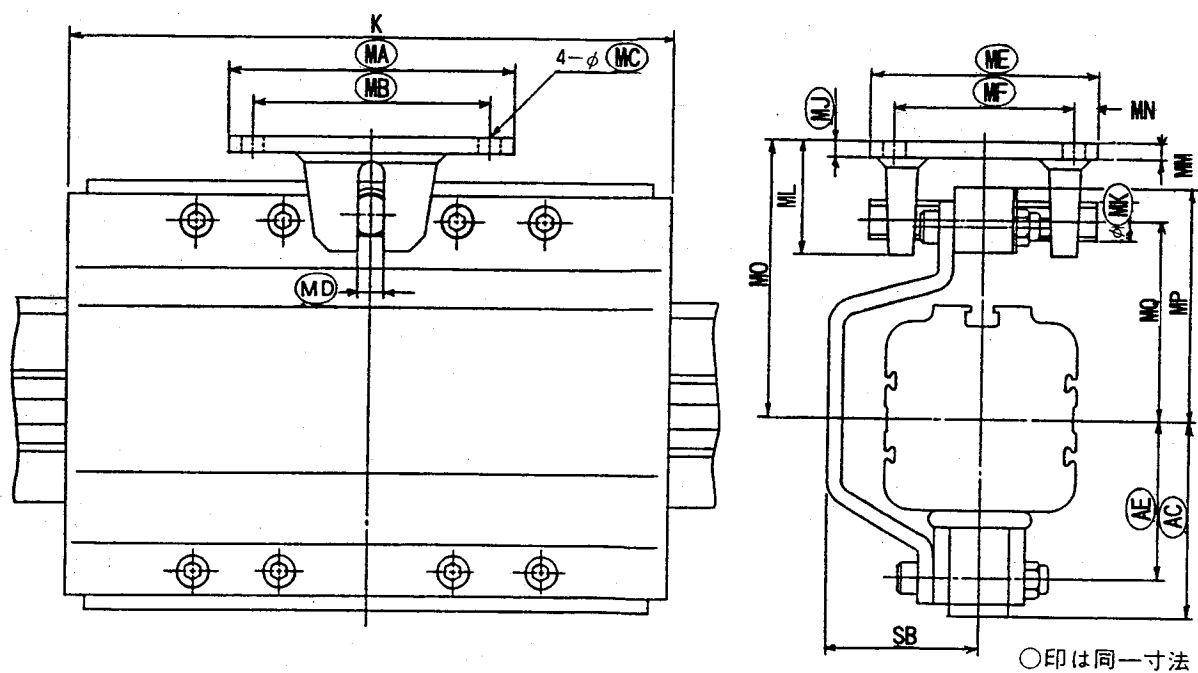
記号 形式	K	○MA	○MB	○MC	○MD	○ME	○MF	○MG	○MH	○MJ	○MK	ML	MM	MN
ORC	150											40	8	8
ORCA	190	90	75	7	8	70	55	75	51	5	12	35	5	5

6-7. Tマウント: -T



記号 形式	K	TA	(TB)	(TC)	(TD)	(TE)	(TF)	(TG)
ORC	150	138						
ORCA	190	178	80	7	60	45	66	6

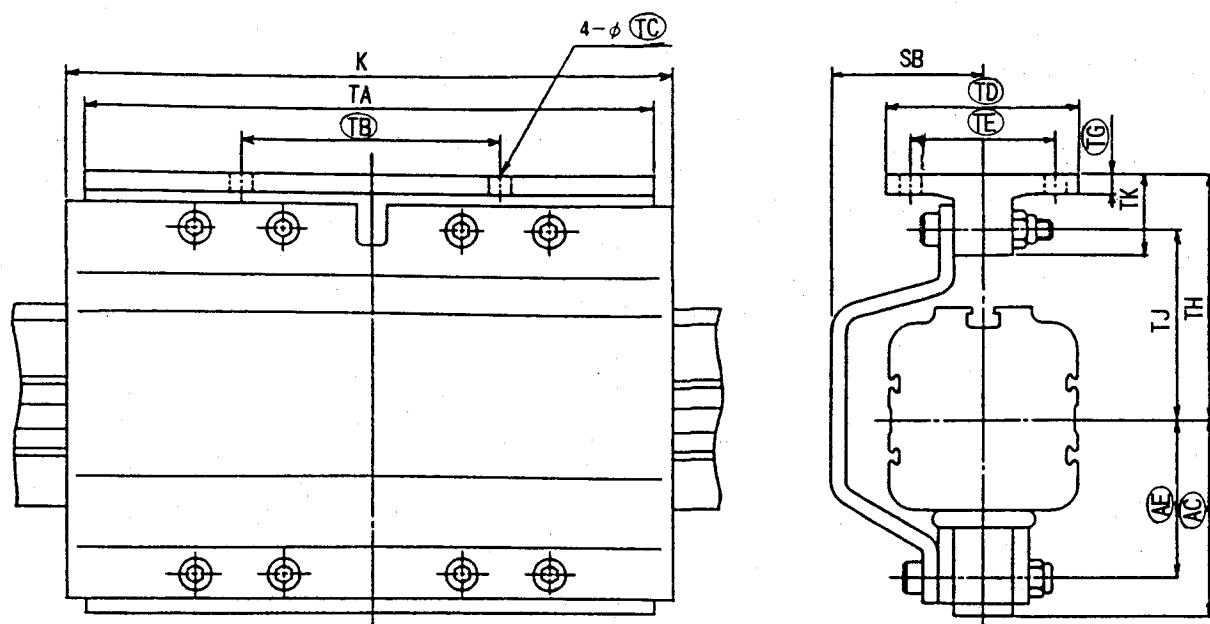
6-8. CMマウント: -CM



記号 形式	K	(AC)	(AE)	(MA)	(MB)	(MC)	(MD)	(ME)	(MF)	(MJ)	(MK)	ML	MM	MN	MO
ORC	138	—	—									40	8	8	99
ORCA	190	61	49	90	75	7	8	70	55	5	12	35	5	5	85

MP	MQ	SB
—	75	53
71	61	47

6-9. CTマウント: -CT



記号 形式	K	(AC)	(AE)	SB	TA	(TB)	(TC)	(TD)	(TE)	(TG)	TH	TJ	TK
ORC	138			53	—						90	—	—
ORCA	190	61	49	47	178	80	7	60	45	6	76	59	25