

ZE101□・102□・201□・202□



有接点センサスイッチ



対応シリンダ

●ジグシリンダCシリーズ●ジグシリンダJCシリーズ●ミニガイドスライダ●ガイド付ジグシリンダ●ツインロッドシリンダBシリーズ●ロッドスライダ
●マルチスライダ●AWT●ACY^{注2}●ACZ^{注2}●WS●フラットロッドレス●ORV^{注2}●ORS^{注2}●MRS^{注2}●ORW・MRW●RAG●RAT●DJシリンダ

注1：ロボットケーブルに使用されている物と同じ導体を使用しているため、耐屈曲性に優れています。

2：リード線横出しタイプのみ

●ロボットケーブルを標準装備^{注1}

仕様

項目	形式	ZE101□	ZE102□	ZE201□	ZE202□
配線方式		2線式			
リード線引出し方向		横出し		上出し	
負荷電圧		DC5～28V、AC85～115V	DC10～28V、AC85～115V	DC5～28V、AC85～115V	DC10～28V、AC85～115V
負荷電流		DC40mA MAX.、AC20mA MAX.	DC5～40mA、AC5～20mA	DC40mA MAX.、AC20mA MAX.	DC5～40mA、AC5～20mA
内部降下電圧 ^{注1}		0.1V MAX.(負荷電流DC40mA時)	3.0V MAX.	0.1V MAX.(負荷電流DC40mA時)	3.0V MAX.
漏れ電流		0mA			
応答時間		1ms MAX.			
絶縁抵抗		100MΩ MIN.(DC500Vメガーにて、ケース-リード線端末間)			
耐電圧		AC1500V(50/60Hz) 1分間(ケース-リード線端末間)			
耐衝撃 ^{注2}		294m/s ² (非繰返し)			
耐振動 ^{注2}		88.3m/s ² (複振幅1.5mm・10～55Hz) 共振周波数2750±250Hz			
保護構造		IP67(IEC規格)、JIS C0920(防浸形)			
作動表示		なし	ON時赤色LEDインジケータ点灯	なし	ON時赤色LEDインジケータ点灯
リード線 ^{注3}		PCCV0.2SQ×2芯(茶・青)×ℓ			
周囲温度		0～60℃			
保存温度範囲		-10～70℃			
接点保護対策		要(739ページの接点保護対策をご覧ください。)			
質量		15g(リード線長さA：1000mmの場合)、35g(リード線長さB：3000mmの場合)			

注1：内部降下電圧は負荷電流により変動します。

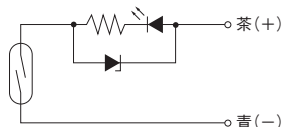
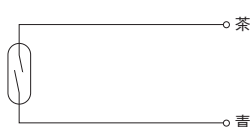
2：弊社試験規格による。

3：リード線長さ ℓ：A；1000mm、B；3000mm

内部回路

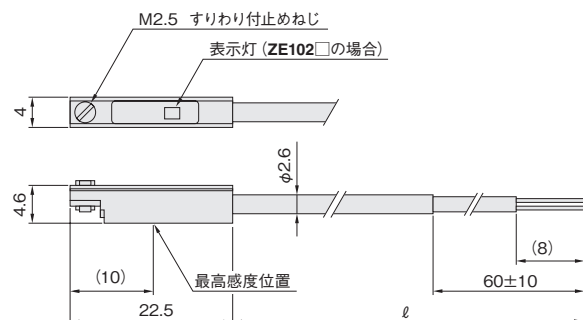
ZE101□・ZE201□

ZE102□・ZE202□



寸法図 (mm)

●リード線横出し ZE101□・ZE102□



●リード線上出し ZE201□・ZE202□

