

ZC130□・ZC153□



ZC130A

ZC153A

無接点センサスイッチ

●ロボットケーブルを標準装備^{注1}

対応シリンダ

●ノックシリンダ複動形 ●マルチマウントシリンダ ●ペンシリンダ ●ダイナシリンダ ●SDシリンダ ●TDA φ6 ●AMT ●ARTB
●ACY (中間ストップ用) ●ORK φ16 ●RAP ●RAN ●スイングシリンダ ●エアハンド ●CHDUL ●SHM

注1：ロボットケーブルに使用されている物と同じ導体を使用しているため、耐屈曲性に優れています。

仕様

項目	形式	ZC130□	ZC153□
配線方式		2線式	3線式
電源電圧		—	DC4.5～28V
負荷電圧		DC10～28V	DC4.5～28V
負荷電流		4～50mA	100mA MAX.
消費電流		—	10mA MAX. (DC24Vにて)
内部降下電圧 ^{注1}		3.5V MAX.	0.5V MAX. (負荷電流50mA時)
漏れ電流		1mA MAX. (DC24Vにて)	50μA MAX. (DC24Vにて)
応答時間		1ms MAX.	
絶縁抵抗		100MΩ MIN. (DC500Vメガーにて、ケース-リード線端末間)	
耐電圧		AC500V (50/60Hz) 1分間 (ケース-リード線端末間)	
耐衝撃 ^{注2}		294.2m/s ² (非繰返し)	
耐振動 ^{注2}		88.3m/s ² (複振幅1.5mm・10～55Hz)	
保護構造		IP67 (IEC規格)、JIS C0920 (防浸形)	
作動表示		ON時赤色LEDインジケータ点灯	
リード線 ^{注3}		PVC 0.2SQ×2芯×ℓ	PVC 0.2SQ×3芯×ℓ
周囲温度		0～60℃	
保存温度範囲		-10～70℃	
質量		20g (リード線長さA：1000mmの場合)	

注1：内部降下電圧は負荷電流により変動します。

2：弊社試験規格による。

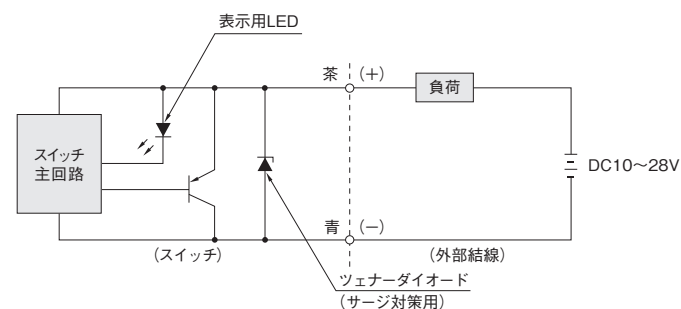
3：リード線長さ ℓ：A：1000mm、B：3000mm

※EMC規格 (EN61000-6-2・EN60947-5-2) における雷サージに対する耐性は有していません。

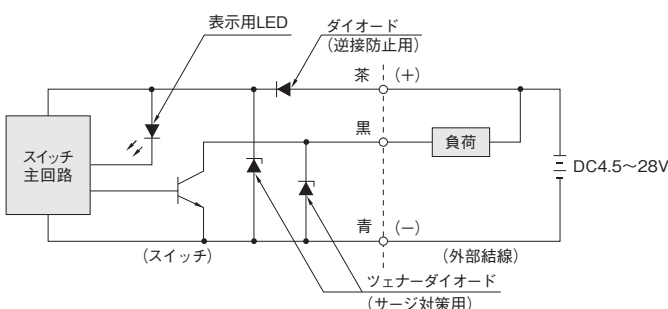
雷サージに対する保護につきましては、装置側にて対策してください。

内部回路

ZC130□

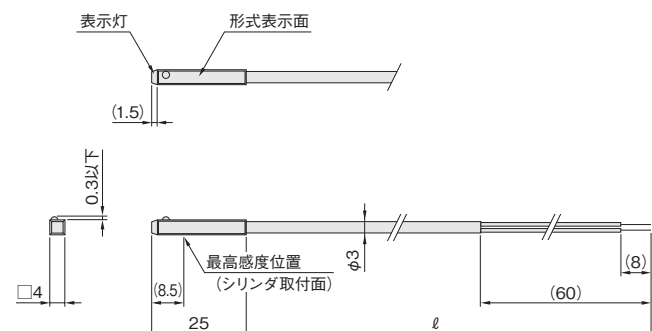


ZC153□



寸法図 (mm)

ZC130□



ZC153□

