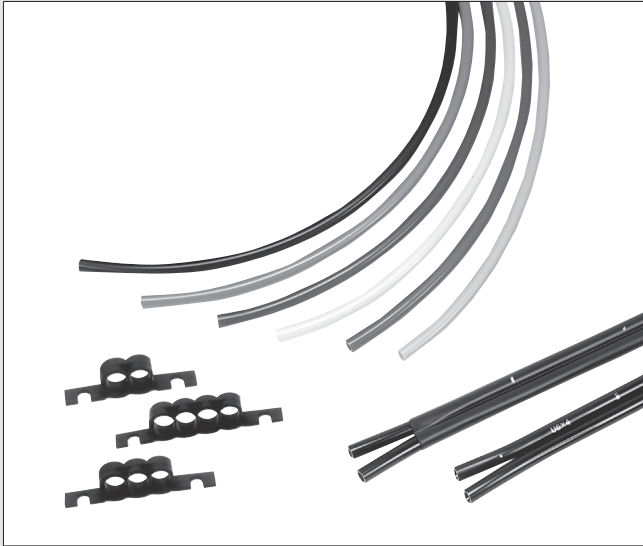


TUBES チューブ INDEX



RoHS 指令対応製品

ナイロンチューブ		
仕様・注文記号	—————	197
ソフトナイロンチューブ		
仕様・注文記号	—————	198
ウレタンチューブ		
仕様・注文記号	—————	199
フラットチューブ		
仕様・注文記号・取扱い要領と注意事項	—————	200
チューブホルダ		
注文記号・寸法図	—————	201
取扱い要領と注意事項	—————	202



注意

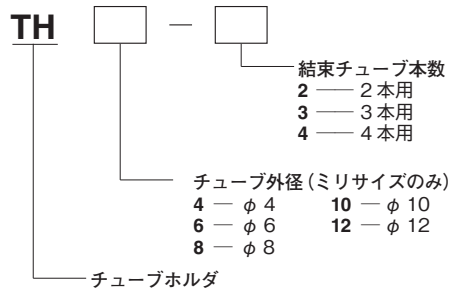
ご使用になる前に総合パーソナル前付の「安全上のご注意」を必ずお読みください。

チューブホルダ



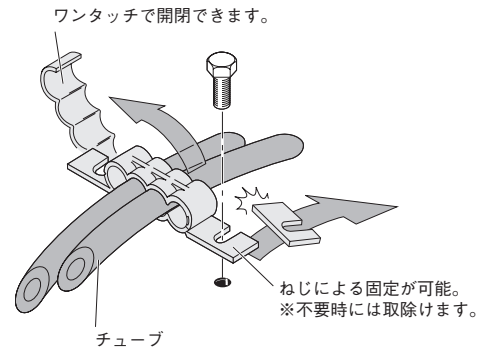
●複数のチューブを簡単に結束できます。

注文記号

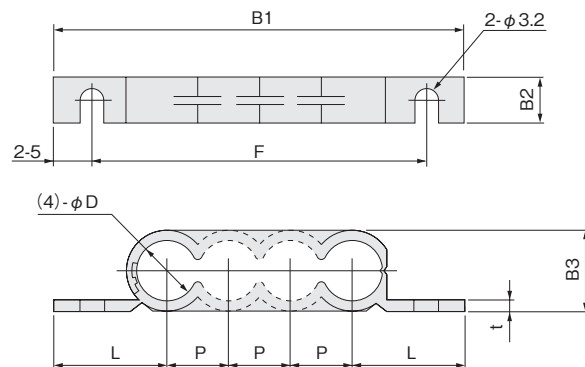


備考：標準で NCU 仕様として使用できます。

取付例



寸法図 (mm)



形 式	結束本数	使用チューブ外径 φD	B1	B2	B3	L	P	F	t	質量 (g)
TH4-2	2	4	29.1	6	6.5	12.5	4.1	19.1	1.2	0.3
TH6-2		6	34.1		8.5	14	6.1	24.1	1.2	0.4
TH8-2		8	38.1		10.9	15	8.1	28.1	1.4	0.5
TH10-2		10	44.1	8	13.3	17	10.1	34.1	1.6	0.9
TH12-2		12	48.1		15.5	18	12.1	38.1	1.7	1.1
TH4-3	3	4	33.2	6	6.5	12.5	4.1	23.2	1.2	0.4
TH6-3		6	40.2		8.5	14	6.1	30.2	1.2	0.5
TH8-3		8	46.2		10.9	15	8.1	36.2	1.4	0.7
TH4-4	4	4	37.3	6	6.5	12.5	4.1	27.3	1.2	0.4
TH6-4		6	46.3		8.5	14	6.1	36.3	1.2	0.6
TH8-4		8	54.3		10.9	15	8.1	44.3	1.4	0.8
TH10-4		10	64.3	8	13.3	17	10.1	54.3	1.6	1.6
TH12-4		12	72.3		15.5	18	12.1	62.3	1.7	3

備考：チューブホルダの材質には、PPを使用しています。



一般注意事項

1. 配管する前に、必ず配管内のフラッシング（圧縮空気の吹き流し）を十分に行なってください。配管作業中に発生した切屑やシールテープ、錆などが混入すると、空気漏れなどの作動不良の原因となります。
2. 使用流体は空気を使用し、それ以外の流体の場合は、最寄りの弊社営業所へご相談ください。
3. 使用温度範囲を超える雰囲気では使用しないでください。
また、チューブには耐火性がありませんので、火花が出るような場所での使用はできません。
4. 流体および雰囲気中に下記のような物質が含まれているときは、使用できません。
有機溶剤・リン酸エステル系作動油・亜硫酸ガス・塩素ガス・酸類。
5. ウレタンチューブを高温で使用した場合、経年変化によりチューブが膨張し、クイック継手に着脱できなくなる場合があります。高温で使用する場合は、ナイロンチューブの使用を推奨します。
6. ナイロンチューブやソフトナイロンチューブは、高温多湿下などの環境で長期間保管すると、可塑剤を介して白い粉状の抽出物が表面化することがありますが、性能には影響はありません。