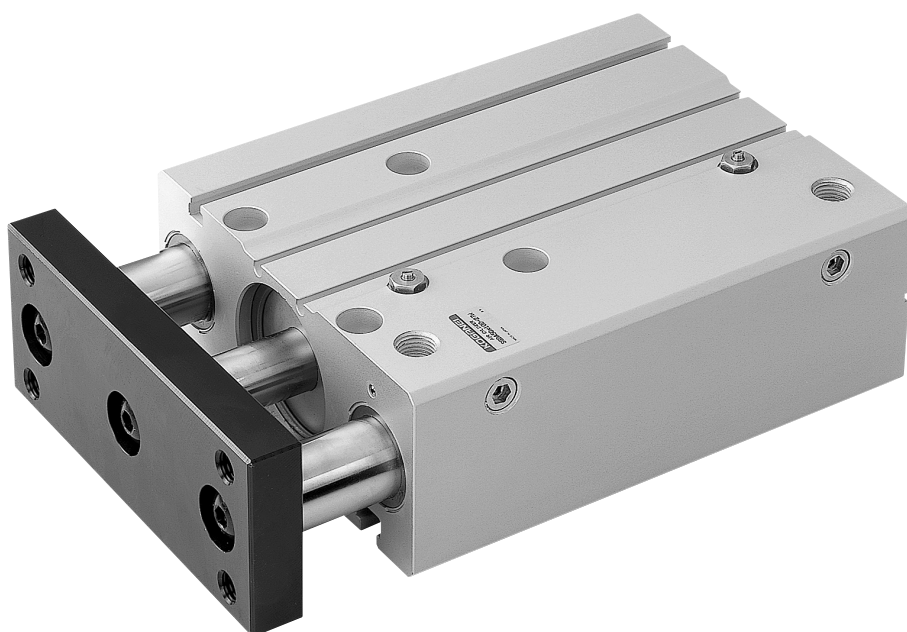


KOGANEI

ガイド付ジグシリンダ

特殊仕様

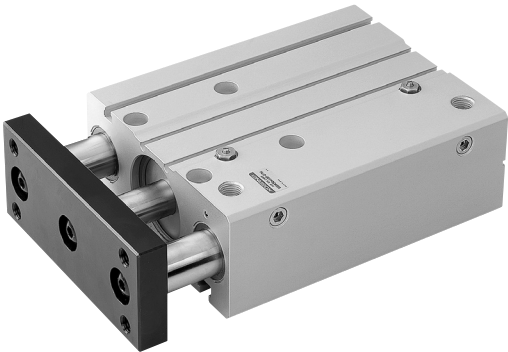
可変クッション仕様



- 押し側、引き側に可変クッションを装備
- ストロークエンドでの衝撃ソフトに吸収
- ガイドの軸受けはすべりタイプ、
ころがりタイプの2タイプを準備
- 標準でNCU対応

ガイド付ジグシリンダ

可変クッション仕様



仕様

項目	シリンダ径 mm	16	20	25	32	40	50	63
作動方式		複動形						
使用流体		空気						
使用圧力範囲	MPa(kgf/cm ²)	0.2 ～ 1.0 (2 ～ 10.2)		0.15 ～ 1.0 (1.5 ～ 10.2)		0.1 ～ 1.0 (1.0 ～ 10.2)		
保証耐圧力	MPa(kgf/cm ²)	1.5 (15.3)						
使用温度範囲	℃	0 ～ 60						
使用速度範囲	mm/s	100 ～ 500						
クッション		可変クッション (ゴムバンパ付)					可変クッション	
クッションストローク	mm	10	11			12		
給油		不要 (ただし、給油する場合はタービン油 1 種 (ISO VG32) 相当品)						
配管接続口径		M5 × 0.8	Rc1/8				Rc1/4	
ストローク許容差	mm	+ 1.5 0						

シリンダ径とストローク

シリンダ径	ストローク
16	20、30、40、50、75、100
20	20、30、40、50、75、100、125、150、175、200
25	
32	
40	10、20、30、40、50、75、100、125、150、175、200
50	
63	

備考：ストローク 75mm 以上はロングブッシュ対応です。

注文記号

SGDA

ガイド付ジグシリンダ
複動形

軸受仕様
無記入：すべり軸受タイプ
Q：ころがり軸受タイプ

シリンダ径
×
ストローク

-

センサスイッチの数
1：1 個付
2：2 個付
3：3 個付
：

リード線長さ
A：1000mm
B：3000mm

-

27W

可変クッション仕様

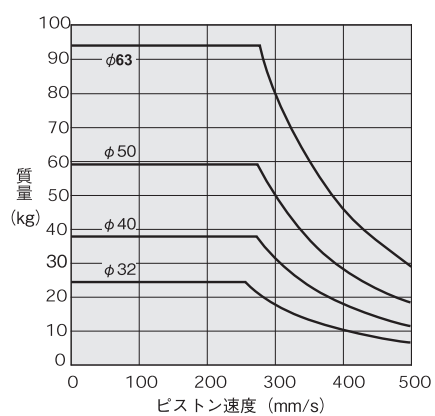
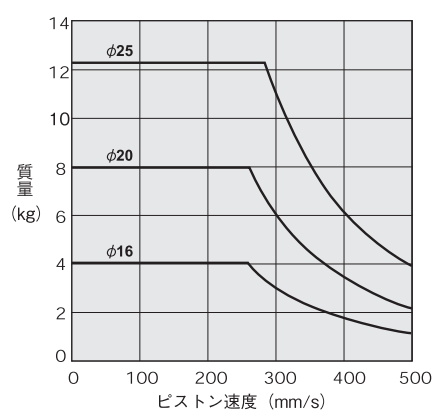
センサスイッチ形式
無記入：センサスイッチなし
ZE101：有接点タイプ表示灯なし
ZE102：有接点タイプ表示灯付
ZE201：有接点タイプ表示灯なし
ZE202：有接点タイプ表示灯付
ZE135：2 線式無接点タイプ表示灯付
ZE155：3 線式無接点タイプ表示灯付
ZE235：2 線式無接点タイプ表示灯付
ZE255：3 線式無接点タイプ表示灯付

リード線横出し
リード線横出し
リード線横出し
リード線横出し
リード線横出し
リード線横出し
リード線横出し
リード線横出し
リード線横出し

DC5 ~ 28V, AC85 ~ 115V
DC10 ~ 28V, AC85 ~ 115V
DC5 ~ 28V, AC85 ~ 115V
DC10 ~ 28V, AC85 ~ 115V
DC10 ~ 28V
DC4.5 ~ 28V
DC10 ~ 28V
DC4.5 ~ 28V

注 1：リード線がセンサスイッチに対して直角方向へ出るタイプです。

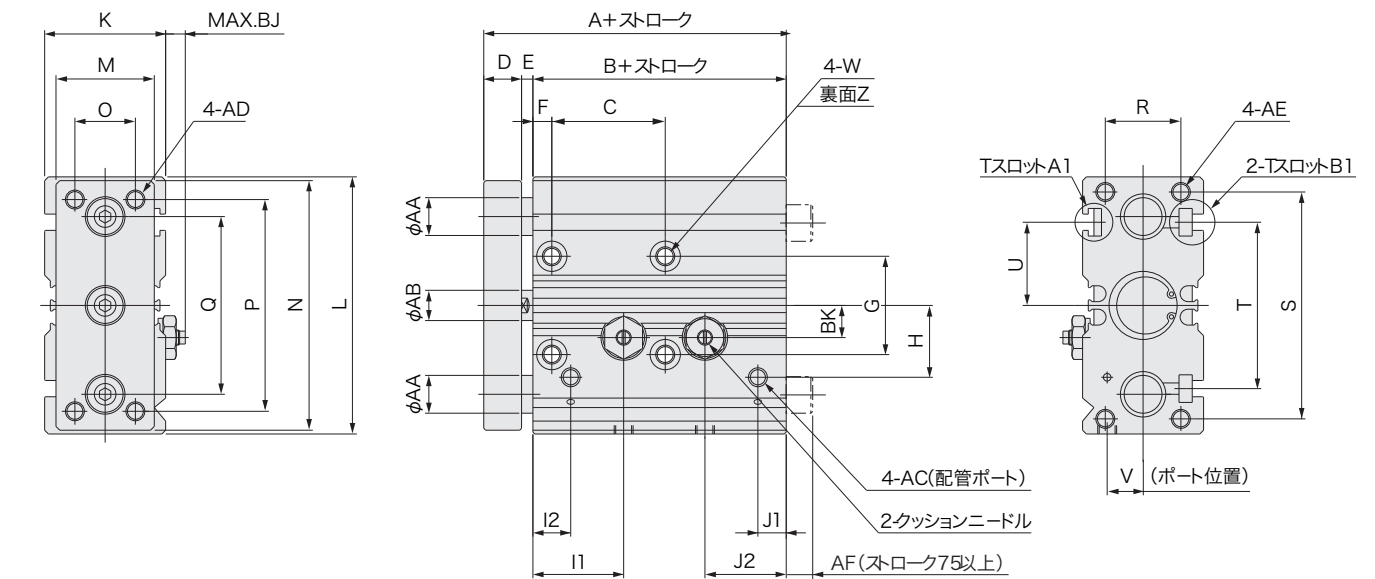
速度曲線



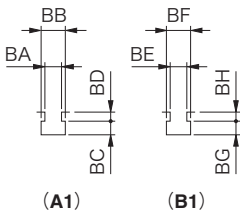
注：上記グラフは可変クッションを効かせた場合です。

可変クッション仕様寸法図 (単位 mm)

すべり軸受タイプ **SGDA** シリンダ径 × ストローク - **27W**



● T スロット A1, B1 寸法図



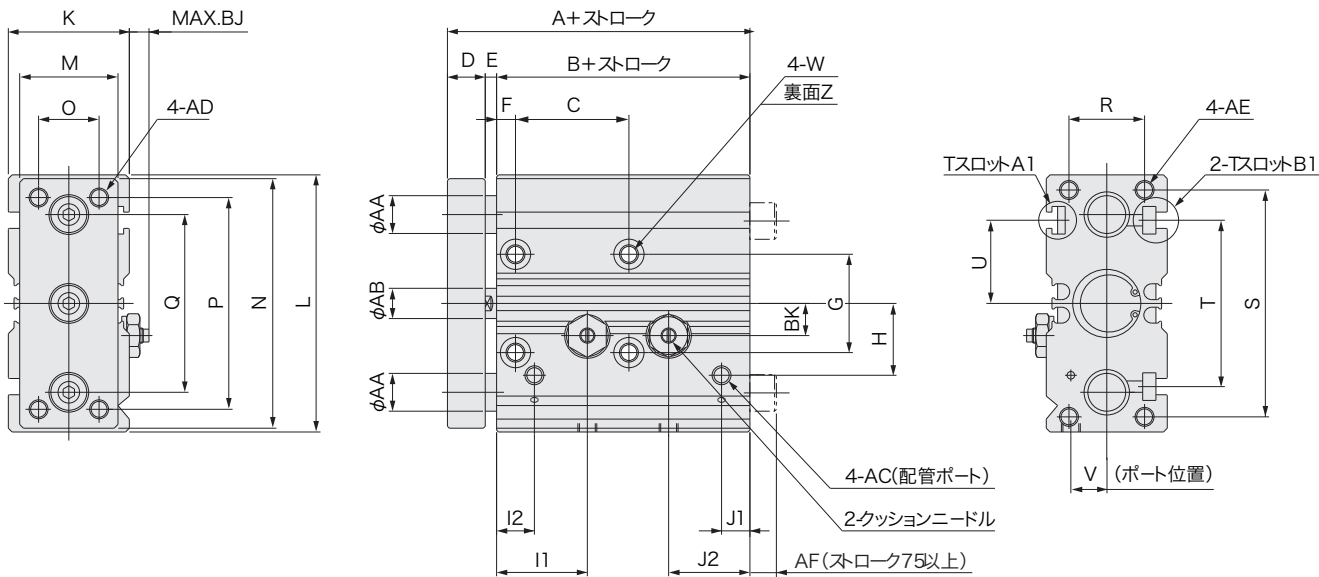
記号 径	A	B	C ストローク						D	E	F	G	H	I1	I2	J1	J2	K	L	M	N	O	P	Q	R	S	T	U	V注	W
			10	20	30	40	50~100	125以上																						
16	70	57	-	40	50	60	70	-	10	3	5	26	19	24	10	7.5	21.5	32	68	26	66	16	56	47	20	60	44	22	9.5	φ 42 (通し穴) 座ぐり φ 8 深さ 4.5
20	82	66	-	45	55	65	75	125	12	4	6	30	27	24	11	10	23	40	82	36	80	24	66	58	26	72	54	27	13.5	φ 5.2 (通し穴) 座ぐり φ 9.5 深さ 5.5
25	84	68	-	45	55	65	75	125	12	4	6	33	29	25	12	10	23	42	92	38	90	26	76	63	30	80	54	27	14.5	φ 5.2 (通し穴) 座ぐり φ 9.5 深さ 5.5
32	89	70	35	45	55	65	75	125	15	4	7	44	35	25	13	12	25	48	114	44	112	28	96	80	34	100	66	33	17	φ 6.8 (通し穴) 座ぐり φ 11 深さ 7
40	93	74	40	50	60	60	60	110	15	4	7	52	40	27	14	13	25	54	124	50	122	34	106	90	40	106	82	41	18	φ 6.8 (通し穴) 座ぐり φ 11 深さ 7
50	110	87	40	50	60	60	60	110	18	5	8	66	52.5	31	15.5	15.5	31	66	150	62	148	42	120	110	44	130	100	50	22	φ 8.6 (通し穴) 座ぐり φ 14 深さ 9
63	110	87	40	50	60	60	60	110	18	5	8	78	60	31	17	15	31	76	162	72	160	52	132	122	44	144	120	60	24	φ 8.6 (通し穴) 座ぐり φ 14 深さ 9

注：V 寸法は側面配管ポートの位置を示しています。

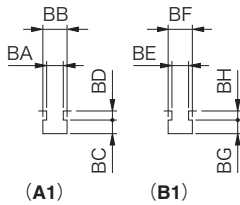
記号 径	Z	AA	AB	AC	AD	AE	AF	T スロット		BA	BB	BC	BD	BE	BF	BG	BH	BJ	BK
								A1	B1										
16	M5 × 0.8 深さ 11	10	8	M5 × 0.8	M5 × 0.8	M5 × 0.8 深さ 10	-	M4 × 0.7	M4 × 0.7	4.3	7.3	3.5	1.5	4.3	7.3	3.5	3	5.5	8.5
20	M6 × 1 深さ 12	14	10	Rc1/8	M6 × 1	M6 × 1 深さ 12	-	M4 × 0.7	M5 × 0.8	4.3	7.3	4	3	5.3	8.3	4.5	3	5	10.3
25	M6 × 1 深さ 12	16	10	Rc1/8	M6 × 1	M6 × 1 深さ 12	-	M4 × 0.7	M5 × 0.8	4.3	7.3	4	3	5.3	8.3	4.5	3	5.5	13
32	M8 × 1.25 深さ 16	20	16	Rc1/8	M8 × 1.25	M8 × 1.25 深さ 16	6	M5 × 0.8	M5 × 0.8	5.3	8.3	4.5	3	5.3	8.3	4.5	3	6.5	16.5
40	M8 × 1.25 深さ 16	20	16	Rc1/8	M8 × 1.25	M8 × 1.25 深さ 16	2	M5 × 0.8	M6 × 1	5.3	8.3	4.5	3	6.3	10.3	5.5	3	6.5	19
50	M10 × 1.5 深さ 20	25	20	Rc1/4	M10 × 1.5	M10 × 1.5 深さ 20	-	M5 × 0.8	M8 × 1.25	5.3	8.3	4.5	3	8.3	13.3	7	4.5	9	24
63	M10 × 1.5 深さ 20	25	20	Rc1/4	M10 × 1.5	M10 × 1.5 深さ 20	-	M5 × 0.8	M8 × 1.25	5.3	8.3	4.5	3	8.3	13.3	7	4.5	9	30.5

可変クッション仕様寸法図 (単位 mm)

ころがり軸受タイプ **SGDAQ** シリンダ径 × ストローク - 27W



● Tスロット A1, B1 寸法図



記号 径	A	B	C ストローク						D	E	F	G	H	I1	I2	J1	J2	K	L	M	N	O	P	Q	R	S	T	U	V ^注	W
			10	20	30	40	50~100	125以上																						
16	70	57	-	40	50	60	70	-	10	3	5	26	19	24	10	7.5	21.5	32	68	26	66	16	56	47	20	60	44	22	9.5	φ4.2 (通し穴) 座ぐりφ8 深さ4.5
20	82	66	-	45	55	65	75	125	12	4	6	30	27	24	11	10	23	40	82	36	80	24	66	58	26	72	54	27	13.5	φ5.2 (通し穴) 座ぐりφ9.5 深さ5.5
25	84	68	-	45	55	65	75	125	12	4	6	33	29	25	12	10	23	42	92	38	90	26	76	63	30	80	54	27	14.5	φ5.2 (通し穴) 座ぐりφ9.5 深さ5.5
32	89	70	35	45	55	65	75	125	15	4	7	44	35	25	13	12	25	48	114	44	112	28	96	80	34	100	66	33	17	φ6.8 (通し穴) 座ぐりφ11 深さ7
40	93	74	40	50	60	60	60	110	15	4	7	52	40	27	14	13	25	54	124	50	122	34	106	90	40	106	82	41	18	φ6.8 (通し穴) 座ぐりφ11 深さ7
50	110	87	40	50	60	60	60	110	18	5	8	66	52.5	31	15.5	15.5	31	66	150	62	148	42	120	110	44	130	100	50	22	φ8.6 (通し穴) 座ぐりφ14 深さ9
63	110	87	40	50	60	60	60	110	18	5	8	78	60	31	17	15	31	76	162	72	160	52	132	122	44	144	120	60	24	φ8.6 (通し穴) 座ぐりφ14 深さ9

注：V 寸法は側面配管ポートの位置を示しています。

記号 径	Z	AA	AB	AC	AD	AE	AF	Tスロット		BA	BB	BC	BD	BE	BF	BG	BH	BJ	BK
								A1	B1										
16	M5 × 0.8 深さ11	8	8	M5 × 0.8	M5 × 0.8	M5 × 0.8 深さ10	-	M4 × 0.7	M4 × 0.7	4.3	7.3	3.5	1.5	4.3	7.3	3.5	3	5.5	8.5
20	M6 × 1 深さ12	12	10	Rc1/8	M6 × 1	M6 × 1 深さ12	-	M4 × 0.7	M5 × 0.8	4.3	7.3	4	3	5.3	8.3	4.5	3	5	10.3
25	M6 × 1 深さ12	13	10	Rc1/8	M6 × 1	M6 × 1 深さ12	-	M4 × 0.7	M5 × 0.8	4.3	7.3	4	3	5.3	8.3	4.5	3	5.5	13
32	M8 × 1.25 深さ16	16	16	Rc1/8	M8 × 1.25	M8 × 1.25 深さ16	6	M5 × 0.8	M5 × 0.8	5.3	8.3	4.5	3	5.3	8.3	4.5	3	6.5	16.5
40	M8 × 1.25 深さ16	16	16	Rc1/8	M8 × 1.25	M8 × 1.25 深さ16	2	M5 × 0.8	M6 × 1	5.3	8.3	4.5	3	6.3	10.3	5.5	3	6.5	19
50	M10 × 1.5 深さ20	20	20	Rc1/4	M10 × 1.5	M10 × 1.5 深さ20	-	M5 × 0.8	M8 × 1.25	5.3	8.3	4.5	3	8.3	13.3	7	4.5	9	24
63	M10 × 1.5 深さ20	20	20	Rc1/4	M10 × 1.5	M10 × 1.5 深さ20	-	M5 × 0.8	M8 × 1.25	5.3	8.3	4.5	3	8.3	13.3	7	4.5	9	30.5

- このパンフレットは2017年1月現在のものです。
- 記載されている仕様および外観は、改良のため予告なく変更することがあります。ご了承ください。

