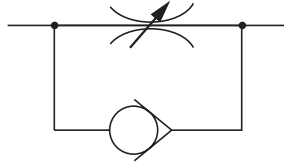


スピードコントローラ SCLシリーズ

おねじ部,R1/8,R1/4
めねじ部,Rc1/8,Rc1/4

- スリムシリンダなどに最適な小形、軽量。
- シリンダ配管ポートに直結でき、配管工数、配管材を削減。
- L形に配管でき、装置が小形にまとまります。

表示記号

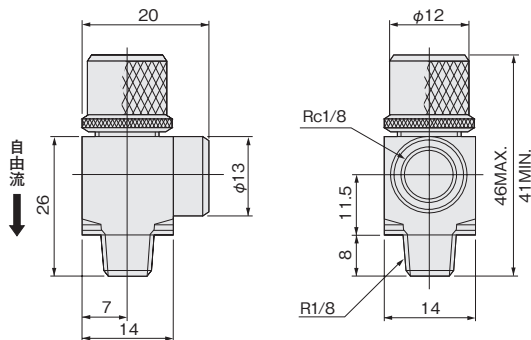


仕様

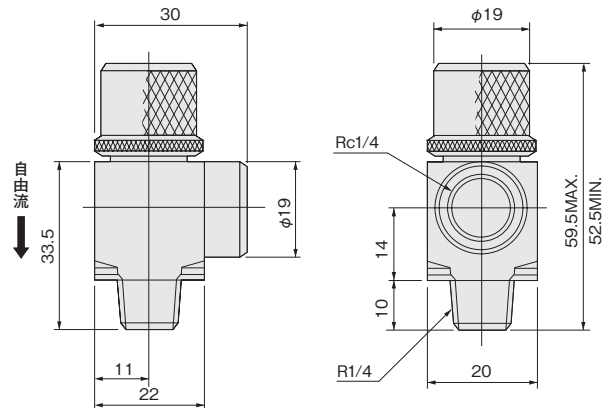
項目	形式	SCL1	SCL2
取付方式		おねじ仕様でシリンダ直付け	
配管接続口径		R1/8 制御流Pおねじ AめねじRc1/8	R1/4 制御流Pおねじ AめねじRc1/4
使用流体		空 気	
使用圧力範囲	MPa	0~0.9	
保証耐圧力	MPa	1.32	
クラッキング圧力	MPa	0.06	
使用温度範囲	℃	5~60	
質量	g	46	125
材質	本体	黄 銅 (電気ニッケルめっき)	
	ニードル	ステンレス	
	パッキン	合成ゴム (NBR)	

寸法図 (mm)

●SCL1

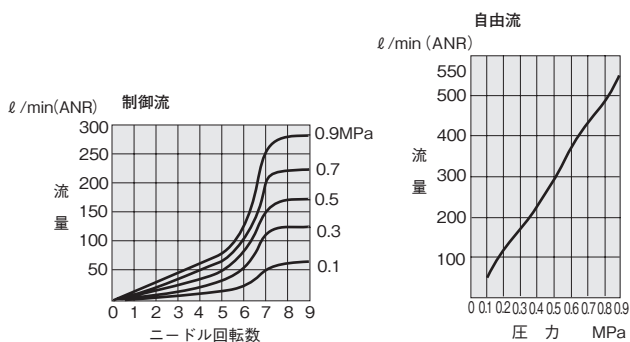


●SCL2



流量特性

●SCL1



●SCL2

