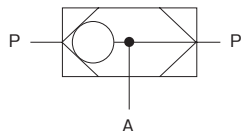


シャトル弁

S125、S250

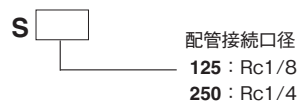
表示記号



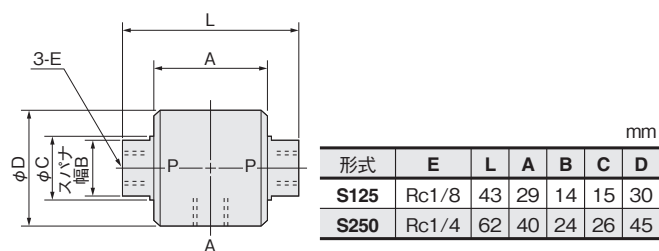
仕様

項目	形式	S125	S250
配管接続口径	Rc	1/8	1/4
有効断面積〔Cv値〕	mm ²	6.0 [0.30]	14 [0.72]
使用流体		空気	
使用圧力範囲	MPa	0.07~0.9	
保証耐圧力	MPa	1.35	
使用温度範囲（雰囲気および使用流体）	℃	0~60	
給油		不要	
質量	g	50	160

注文記号

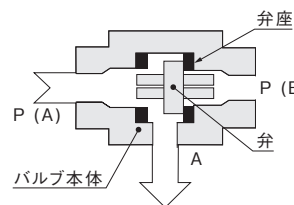


寸法図 (mm)

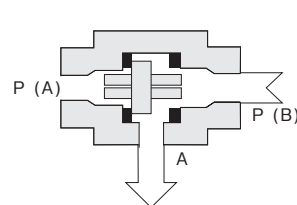


作動原理図と主要部材質

●作動状態<A>



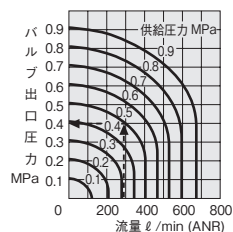
●作動状態



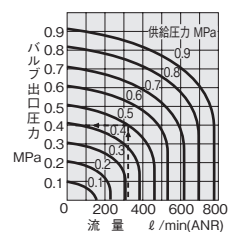
部品	材質
本体	アルミ合金 (アルマイト)
弁体	ナイロン
弁座	合成ゴム

流量特性

S125



S250

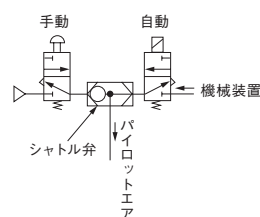


図の見方

供給圧力0.5MPaで流量300 l/min (ANR)の時はバルブ出口圧力は0.4MPaとなります。

使用例

自動・手動切換



多数箇所からのパイロットエアの切換

