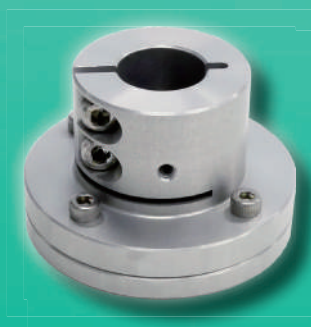


ロボットジョイント

YAMAHA Robot 対応



- 軽量、小形
- 新規設計不要
- 5種類のアクチュエータを迅速に取付可能
 - ・フラット形エアハンド
 - ・三爪ハンド
 - ・電動ハンド
 - ・コンプライアンスライト
 - ・オートハンドチェンジャ

ロボットジョイント ヤマハロボット対応

- ヤマハ製スカラロボットとコガネイのアクチュエータ類5シリーズを取り付けるための専用金具（ロボットジョイント）をご用意しました。
- ヤマハ製ロボットにロボットジョイントを取り付ける事により装置立ち上げまでの工数を大幅に削減できます。

●ヤマハ製ロボット



YKシリーズ



YK-Xシリーズ

●電動ハンド取付例



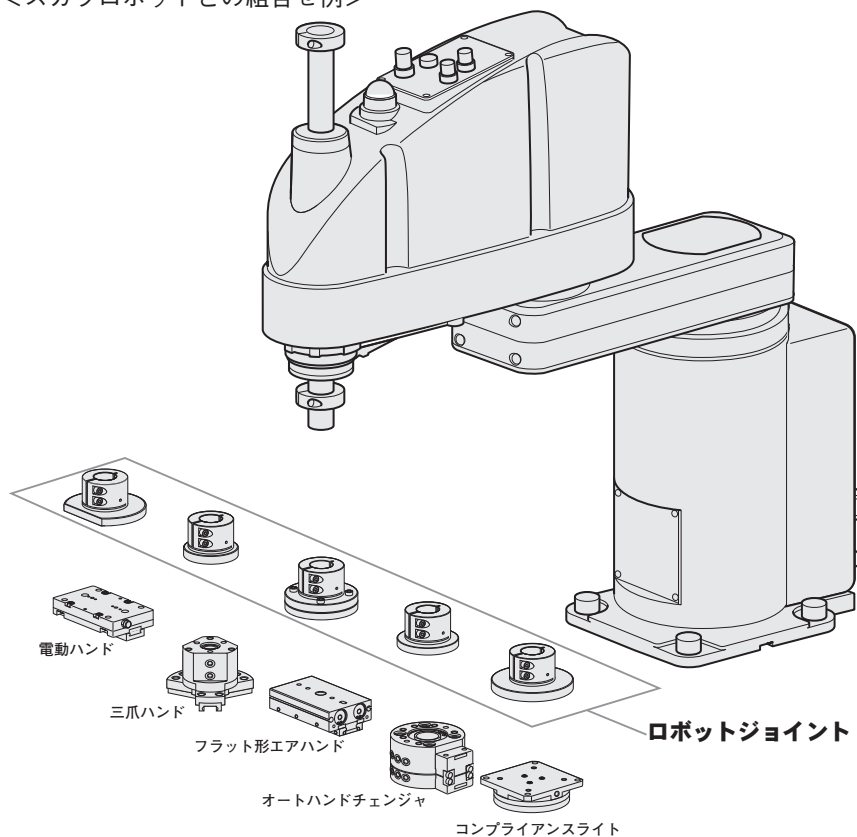
●フラット形エアハンド取付例



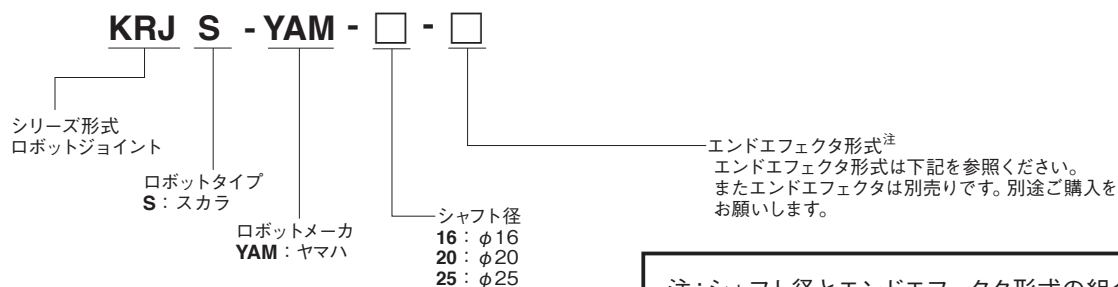
●三爪ハンド取付例



＜スカラロボットとの組合せ例＞



●ロボットジョイント形式（スカラロボット用）









注：シャフト径とエンドエフェクタ形式の組合せは
④ページをご覧ください。

●シャフト径－YAMAHAロボット形式対応表

シャフト径 (mm)	ロボット形式
16	YK250XG
	YK250XGP
	YK300XGS
	YK350XG
	YK350XGP
	YK400XG
	YK400XGP
	YK400XGS
	YK400XR
	YK400XE
	YK500XGL
	YK500XGLP
	YK600XGL
	YK600XGLP

シャフト径 (mm)	ロボット形式
20	YK500XG
	YK500XGS
	YK510XE
	YK600XG
	YK600XGS
	YK610XE
	YK700XGL
	YK710XE
25	YK600XGH
	YK700XG
	YK700XGS
	YK800XG
	YK800XGS
	YK900XG
	YK900XGS
	YK1000XG
	YK1000XGS
	YK1200X

●エンドエフェクタ形式

フラット形エアハンド	三爪ハンド	電動ハンド		コンプライアンスライト	オートハンドチェンジャ
					
AFDPG6	NHE1D16	EWHA6H	EW2H8	CPL34F	MJC3
AFDPG8	NHE1D20	EWHA12H	EW2H18	CPL54F	MJC10
AFDPG12	NHE1D25	EWHA24H	EW2H28	CPL70F	MJC20
AFDPG14		EWHA36H	EW2HL8	CPL90F	
AFDPG18		EWHA12A	EW2HL18		
AFDPGL6		EWHA24A	EW2HL28		
AFDPGL8		EWHA36A			
AFDPGL12					
AFDPGL14					
AFDPGL18					

ご注意：上記のエンドエフェクタ（5シリーズ）は別売りです。別途ご購入をお願いします。

シャフト径とエンドエフェクタ形式の組み合わせ

スカラロボット

●エアハンド（フラット形エアハンド・三爪ハンド）の組合せ

シャフト径	フラット形エアハンド										三爪ハンド		
	AFDPG6	AFDPG8	AFDPG12	AFDPG14	AFDPG18	AFDPGL6	AFDPGL8	AFDPGL12	AFDPGL14	AFDPGL18	NHE1D16	NHE1D20	NHE1D25
16	○	○	○	—	—	○	○	○	—	—	○	○	—
20	—	○	○	○	—	—	○	○	○	—	—	○	○
25	—	—	○	○	○	—	—	○	○	○	—	—	○

●コンプライアンスライトの組合せ

シャフト径	コンプライアンスライト			
	CPL34F	CPL54F	CPL70F	CPL90F
16	○	○	—	—
20	—	○	○	—
25	—	—	○	○

●オートハンドチェンジャの組合せ

シャフト径	オートハンドチェンジャ		
	MJC3	MJC10	MJC20
16	○	○	—
20	—	○	—
25	—	○	○

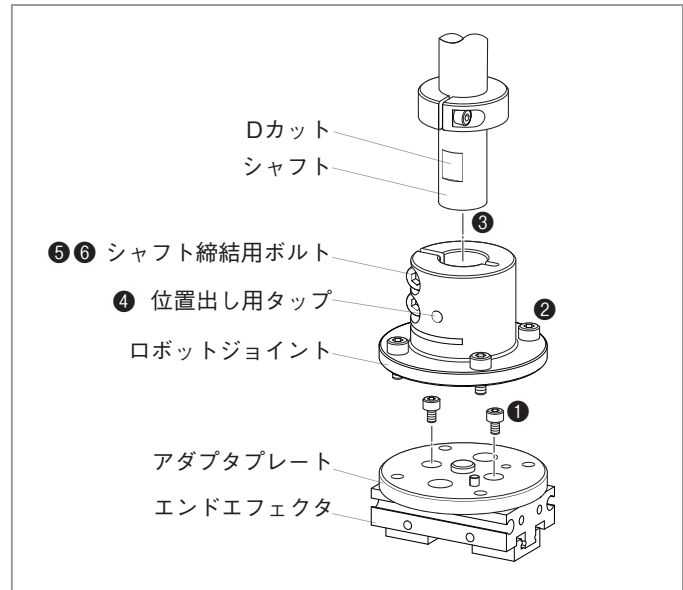
●電動ハンドの組合せ

シャフト径	電動ハンド												
	EWHA6H	EWHA12H	EWHA24H	EWHA36H	EWHA12A	EWHA24A	EWHA36A	EW2H8	EW2H18	EW2H28	EW2HL8	EW2HL18	EW2HL28
16	○	○	—	—	○	○	○	○	○	—	○	○	—
20	—	○	○	○	○	○	○	—	○	○	—	○	○
25	—	○	○	○	○	○	○	—	○	○	—	○	○

取付要領

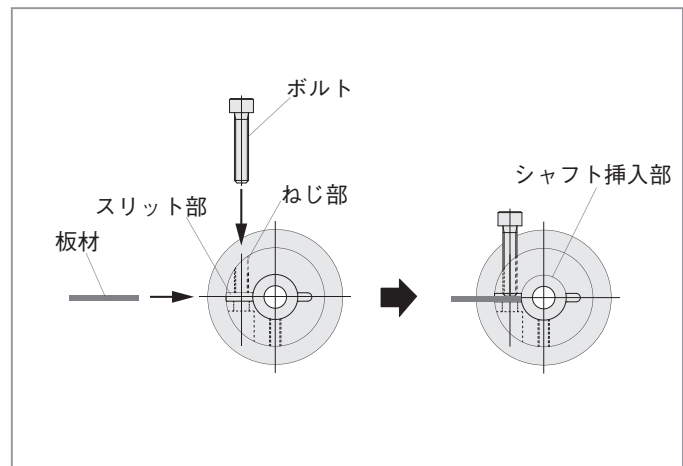
1. スカラロボット用 (形式: KRJS- □)

- ① エンドエフェクタとアダプタプレートを取付けます。
アダプタプレートを含まない形式の場合は不要です。
- ② アダプタプレート (アダプタプレートを含まない形式の場合はエンドエフェクタ) とロボットジョイントを取り付けます。
- ③ ロボットジョイントが突き当たるまでシャフトに挿入します。
- ④ シャフトの D カットを利用して位置出しをする場合は以下の手順を推奨します。
位置出し用タップに使用するねじはお客様にてご用意ください。
【位置出し用タップ使用時の推奨手順】
(1) 位置出し用ねじを仮止めして、ロボットジョイントの位置を決めます。
(2) シャフト締結用ボルトを仮締めしてロボットジョイントを固定します。
(3) 仮止めした位置出し用ねじを外します。
- ⑤ シャフト締結用ボルトを締め付けます。
- ⑥ シャフト締結用ボルトが 2 本ある形式の場合、規定の締付トルクで交互に 3 回以上締め付けてください。



ご注意

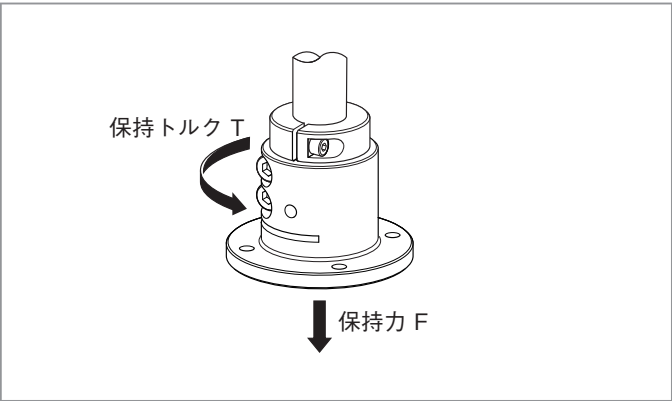
ロボットジョイントのシャフト挿入部が狭くてシャフトが挿入できない場合は、板材 (座金やマイナスドライバーでも可) をスリット部に入れ、ねじ部側からボルト (止めねじでも可) を締めこみ、シャフト挿入部を広げますとシャフトが挿入できます。
挿入完了後は使用した板材とボルトを取り外してください。



保持強度

●スカラロボット用ロボットジョイント

シャフト径 (mm)	保 持 力 F(N)	保持トルク T(N・m)
16	1400	14
20	3300	32
25	3600	46



材質

部品名称	材質
ロボットジョイント	アルミ合金（アルマイト処理）
アダプタプレート	アルミ合金（アルマイト処理）
ボルト	ステンレス鋼
平行ピン	ステンレス鋼

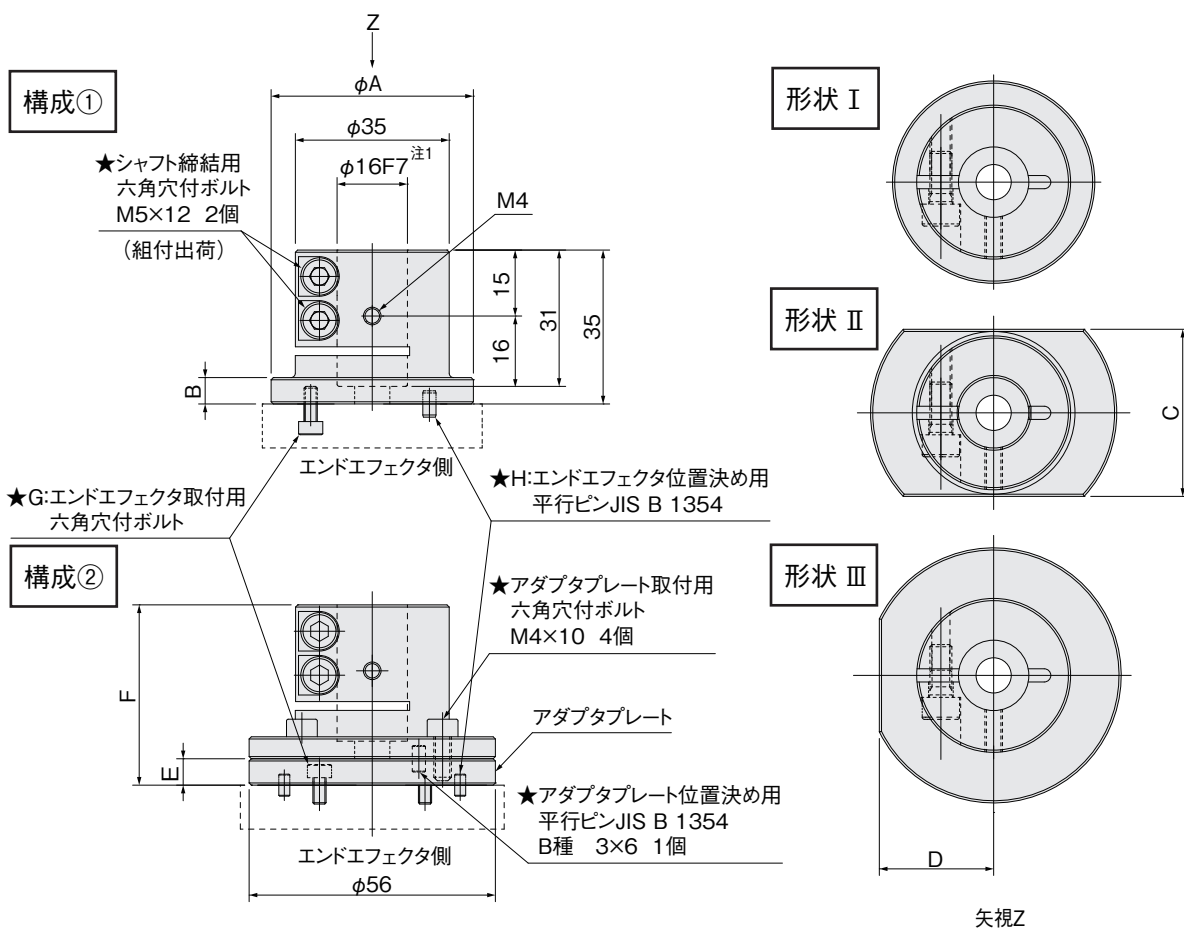
締付トルク

ねじサイズ	締付トルク (N・m)
M2.5	0.36
M3	0.63
M4	1.5
M5	3
M6	5.2

ご注意

衝撃または振動によるボルトの緩みの恐れがある場合は緩み止めなどを考慮してください。

シャフト径 : 16



シャフト径 : 16

●エアハンド用

形式	質量（g）		構成	形状	寸法						付属部品			
	製品 ^{注3}	エンドエフェクタ ^{注4}			A	B	C	D	E	F	G		H	
											サイズ ¹	個数	サイズ ¹	個数
KRJS-YAM-16-AFDPG6	85	52	①	I	35	－	－	－	－	－	M2.5 × 12	2	B種2 × 4	2
KRJS-YAM-16-AFDPG8	160	86	②	I	56	5	－	－	6	41	M3 × 6	2	B種25 × 5	2
KRJS-YAM-16-AFDPG12	160	200	②	I	56	5	－	－	6	41	M4 × 8	2	B種3 × 6	2
KRJS-YAM-16-AFDPGL6	110	60	①	Ⅱ	56	6	38	－	－	－	M2.5 × 12	2	B種2 × 4	2
KRJS-YAM-16-AFDPGL8	125	135	①	Ⅱ	78	6	38	－	－	－	M3 × 14	2	B種25 × 5	2
KRJS-YAM-16-AFDPGL12	155	330	①	Ⅱ	96	8	41	－	－	－	M4 × 18	2	B種3 × 6	2
KRJS-YAM-16-NHE1D16	100	170	①	I	41	10	－	－	－	－	M3 × 35	3	B種2 × 4	1
KRJS-YAM-16-NHE1D20	115	306	①	I	48	10	－	－	－	－	M3 × 40	3	B種3 × 6	1

●コンプライアンスライト用

形式	質量 (g)		構成	形状	寸法						付属部品			
	製品 ^{注3}	エンドエフェクタ ^{注4}			A	B	C	D	E	F	G		H	
											サイズ	個数	サイズ	個数
KRJS-YAM-16-CPL34F	100	42	①	I	46	6	—	—	—	—	M3 × 8	4	B種3 × 6	1
KRJS-YAM-16-CPL54F	115	130	①	I	54	6	—	—	—	—	M5 × 12	4	A形4 × 6 ^{注5}	1

●オートハンドチェンジャー用

形式	質量 (g)		構成	形状	寸法						付属部品			
	製品 ^{注3}	エンドエフェクタ ^{注4}			A	B	C	D	E	F	G		H	
											サイズ [*]	個数	サイズ [*]	個数
KRJS-YAM-16-MJC3	85	65	①	I	35	—	—	—	—	—	M3×20	4	B種2×5	1
KRJS-YAM-16-MJC10	125	235	①	I	54	9	—	—	—	—	M5×30	4	B種4×8	1

●電動ハンド用

形式	質量 (g)		構成	形状	寸法						付属部品			
	製品 ^{注3}	エンドエフェクタ ^{注4}			A	B	C	D	E	F	G		H	
											サイズ ⁷	個数	サイズ ⁷	個数
KRJS-YAM-16-EWHA6H	115	150	①	Ⅲ	58	6	—	26	—	—	M3×10	4	B種2×6	2
KRJS-YAM-16-EWHA12H	160	290	①	I	80	6	—	—	—	—	M3×16	4	B種2×6	2
KRJS-YAM-16-EWHA12A	115	170	①	Ⅲ	58	6	—	26	—	—	M3×12	4	B種2×6	2
KRJS-YAM-16-EWHA24A	140	260	①	Ⅲ	72	6	—	31	—	—	M3×12	4	B種2×6	2
KRJS-YAM-16-EWHA36A	140	260	①	Ⅲ	72	6	—	31	—	—	M3×12	4	B種2×6	2
KRJS-YAM-16-EW2H8	115	90	①	Ⅲ	58	6	—	26	—	—	M3×16	4	B種2×6	2
KRJS-YAM-16-EW2H18	140	160	①	Ⅲ	72	6	—	31	—	—	M4×18	4	B種3×6	2
KRJS-YAM-16-EW2HL8	115	140	①	Ⅲ	58	6	—	26	—	—	M3×16	4	B種2×6	2
KRJS-YAM-16-EW2HL18	140	250	①	Ⅲ	72	6	—	31	—	—	M4×18	4	B種3×6	2

注1：F7公差はスリット加工前を示します。スリット加工後はF7を外れる場合があります。

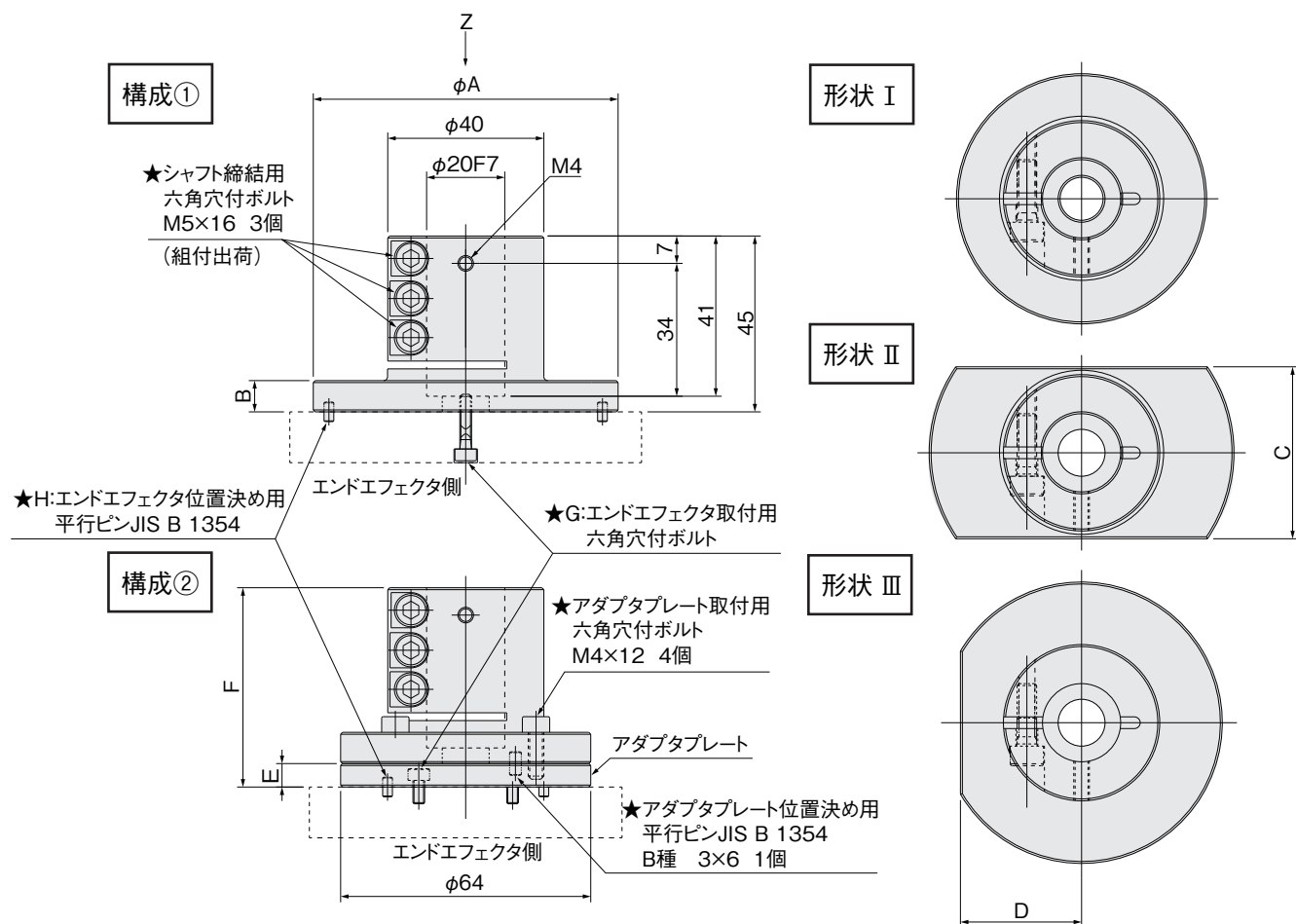
2：寸法図上のボルト、ピン(★)は付属部品です。

3：製品質量には付属のボルト及び平行ピンの質量を含みます。

4：エンドエフェクタは本製品に含まれません。別途ご注文ください。

5：KRJS-YAM-16-CPL54Fはエンドエフェクタ位置決めに旧JIS A形平行ピンを使用しています。

シャフト径 : 20



シャフト径 : 20

●エアハンド用

形式	質量 (g)		構成	形状	寸法						付属部品			
	製品 ^{注3}	エンドエフェクタ ^{注4}			A	B	C	D	E	F	G		H	
											サイズ	個数	サイズ	個数
KRJS-YAM-20-AFDPG8	250	86	②	I	64	8	－	－	6	51	M3 × 6	2	B種25 × 5	2
KRJS-YAM-20-AFDPG12	250	200	②	I	64	8	－	－	6	51	M4 × 8	2	B種3 × 6	2
KRJS-YAM-20-AFDPG14	265	390	②	I	64	8	－	－	8	53	M5 × 10	2	B種3 × 6	2
KRJS-YAM-20-AFDPGL8	185	135	①	II	78	8	44	－	－	－	M3 × 14	2	B種25 × 5	2
KRJS-YAM-20-AFDPGL12	205	330	①	II	96	8	44	－	－	－	M4 × 18	2	B種3 × 6	2
KRJS-YAM-20-AFDPGL14	185	570	①	II	90	8	44	－	－	－	M5 × 14	2	B種3 × 6	2
KRJS-YAM-20-NHE1D20	155	306	①	I	48	10	－	－	－	－	M3 × 40	3	B種3 × 6	1
KRJS-YAM-20-NHE1D25	185	580	①	I	60	10	－	－	－	－	M4 × 45	3	B種3 × 6	1

●コンプライアンスライト用

形式	質量 (g)		構成	形状	寸法						付属部品			
	製品注3	エンドエフェクタ注4			A	B	C	D	E	F	G		H	
											サイズ	個数	サイズ	個数
KRJS-YAM-20-CPL54F	205	130	①	I	72	8	—	—	—	—	M5 × 10	4	B種4 × 8	1
KRJS-YAM-20-CPL70F	205	250	①	I	70	8	—	—	—	—	M5 × 14	4	B種5 × 8	1

●オートハンドチェンジャー用

形式	質量 (g)		構成	形状	寸法						付属部品			
	製品 注3	エンドエフェクタ 注4			A	B	C	D	E	F	G		H	
											サイズ	個数	サイズ	個数
KRJS-YAM-20-MJC10	165	235	①	I	54	9	－	－	－	－	M5 × 30	4	B種 4 × 8	1

●電動ハンド用

形式	質量 (g)		構成	形状	寸法						付属部品			
	製品 ^{注3}	エンドエフェクタ ^{注4}			A	B	C	D	E	F	G		H	
											サイズ	個数	サイズ	個数
KRJS-YAM-20-EWHA12H	230	290	①	I	80	8	—	—	—	—	M3 × 16	4	B種2 × 6	2
KRJS-YAM-20-EWHA24H	230	350	①	I	80	8	—	—	—	—	M3 × 16	4	B種2 × 6	2
KRJS-YAM-20-EWHA36H	230	360	①	I	80	8	—	—	—	—	M3 × 16	4	B種2 × 6	2
KRJS-YAM-20-EWHA12A	170	170	①	I	58	8	—	—	—	—	M3 × 12	4	B種2 × 6	2
KRJS-YAM-20-EWHA24A	200	260	①	Ⅲ	72	8	—	31	—	—	M3 × 12	4	B種2 × 6	2
KRJS-YAM-20-EWHA36A	200	260	①	Ⅲ	72	8	—	31	—	—	M3 × 12	4	B種2 × 6	2
KRJS-YAM-20-EW2H18	200	160	①	Ⅲ	72	8	—	31	—	—	M4 × 18	4	B種3 × 6	2
KRJS-YAM-20-EW2H28	250	360	①	Ⅲ	88	8	—	40	—	—	M4 × 25	4	B種3 × 6	2
KRJS-YAM-20-EW2HL18	200	250	①	Ⅲ	72	8	—	31	—	—	M4 × 18	4	B種3 × 6	2
KRJS-YAM-20-EW2HL28	250	480	①	Ⅲ	88	8	—	40	—	—	M4 × 25	4	B種3 × 6	2

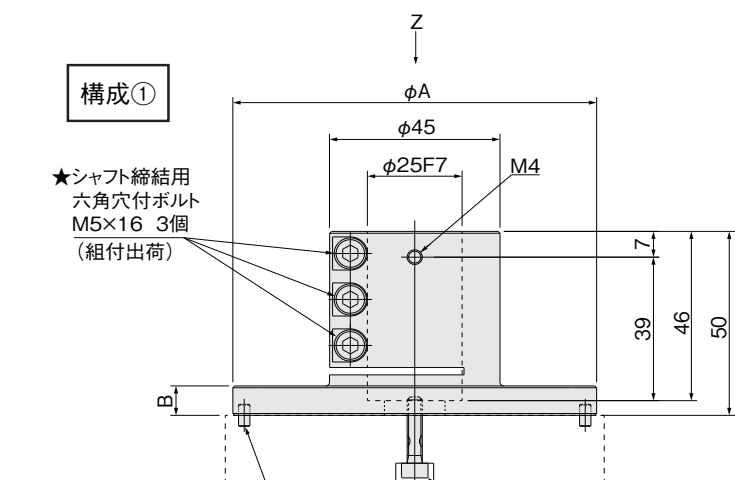
注1：F7公差はスリット加工前を示します。スリット加工後はF7を外れる場合があります。

2：寸法図上のボルト、ピン(★)は付属部品です。

3：製品質量には付属のボルト及び平行ピンの質量を含みます。

4：エンドエフェクタは本製品に含まれません。別途ご注文ください。

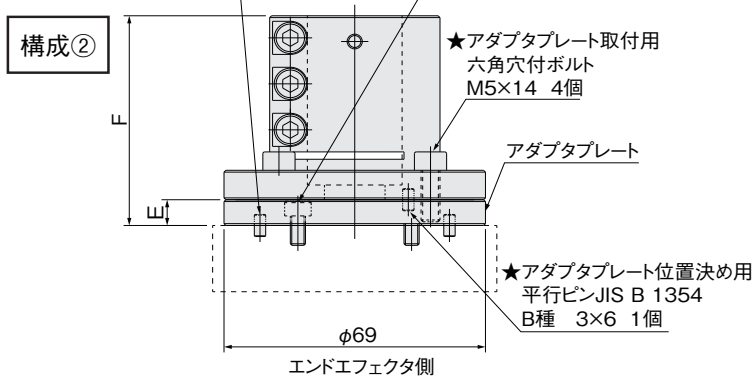
シャフト径 : 25



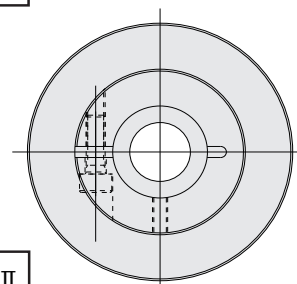
★H:エンドエフェクタ位置決め用
平行ピンJIS B 1354

エンドエフェクタ側

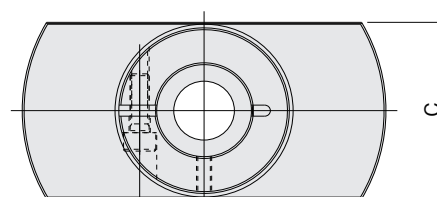
★G:エンドエフェクタ取付用
六角穴付ボルト



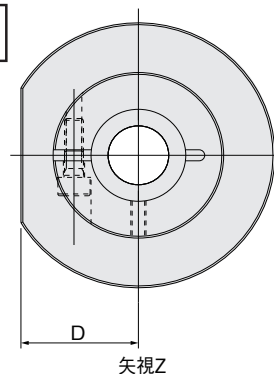
形状 I



形状 II



形状 III



シャフト径 : 25

●エアハンド用

形式	質量 (g)		構成	形状	寸法						付属部品			
	製品 注3	エンドエフェクタ 注4			A	B	C	D	E	F	G		H	
											サイズ	個数	サイズ	個数
KRJS-YAM-25-AFDPG12	315	200	②	I	69	8	－	－	7	57	M4×8	2	B種3×6	2
KRJS-YAM-25-AFDPG14	325	390	②	I	69	8	－	－	8	58	M5×10	2	B種3×6	2
KRJS-YAM-25-AFDPG18	325	690	②	I	69	8	－	－	8	58	M5×10	2	B種3×6	2
KRJS-YAM-25-AFDPGL12	245	330	①	II	96	8	48	－	－	－	M4×18	2	B種3×6	2
KRJS-YAM-25-AFDPGL14	245	570	①	II	90	8	52	－	－	－	M5×14	2	B種3×6	2
KRJS-YAM-25-AFDPGL18	245	1020	①	II	90	8	52	－	－	－	M5×16	2	B種3×6	2
KRJS-YAM-25-NHE1D25	215	580	①	I	60	10	－	－	－	－	M4×45	3	B種3×6	1

●コンプライアンスライト用

形式	質量 (g)		構成	形状	寸法						付属部品			
	製品注3	エンドエフェクタ注4			A	B	C	D	E	F	G		H	
											サイズ	個数	サイズ	個数
KRJS-YAM-25-CPL70F	235	250	①	I	70	8	—	—	—	—	M5 × 14	4	B種5 × 8	1
KRJS-YAM-25-CPL90F	305	460	①	I	90	8	—	—	—	—	M6 × 16	4	B種6 × 8	1

●オートハンドチェンジャー用

形式	質量 (g)		構成	形状	寸法						付属部品			
	製品注3	エンドエフェクタ注4			A	B	C	D	E	F	G		H	
											サイズ	個数	サイズ	個数
KRJS-YAM-25-MJC10	195	235	①	I	54	9	－	－	－	－	M5 × 30	4	B種4 × 8	1
KRJS-YAM-25-MJC20	240	470	①	I	70	9	－	－	－	－	M5 × 35	4	B種5 × 8	1

●電動ハンド用

形式	質量 (g)		構成	形状	寸法						付属部品			
	製品 ^{注3}	エンドエフェクタ ^{注4}			A	B	C	D	E	F	G		H	
											サイズ	個数	サイズ	個数
KRJS-YAM-25-EWHA12H	260	290	①	I	80	8	—	—	—	—	M3 × 16	4	B種2 × 6	2
KRJS-YAM-25-EWHA24H	260	350	①	I	80	8	—	—	—	—	M3 × 16	4	B種2 × 6	2
KRJS-YAM-25-EWHA36H	260	360	①	I	80	8	—	—	—	—	M3 × 16	4	B種2 × 6	2
KRJS-YAM-25-EWHA12A	200	170	①	I	58	8	—	—	—	—	M3 × 12	4	B種2 × 6	2
KRJS-YAM-25-EWHA24A	235	260	①	Ⅲ	72	8	—	31	—	—	M3 × 12	4	B種2 × 6	2
KRJS-YAM-25-EWHA36A	235	260	①	Ⅲ	72	8	—	31	—	—	M3 × 12	4	B種2 × 6	2
KRJS-YAM-25-EW2H18	235	160	①	Ⅲ	72	8	—	31	—	—	M4 × 18	4	B種3 × 6	2
KRJS-YAM-25-EW2H28	285	360	①	Ⅲ	88	8	—	40	—	—	M4 × 25	4	B種3 × 6	2
KRJS-YAM-25-EW2HL18	235	250	①	Ⅲ	72	8	—	31	—	—	M4 × 18	4	B種3 × 6	2
KRJS-YAM-25-EW2HL28	285	480	①	Ⅲ	88	8	—	40	—	—	M4 × 25	4	B種3 × 6	2

注1：F7 公差はスリット加工前を示します。スリット加工後は F7 を外れる場合があります。

2：寸法図上のボルト、ピン (★) は付属部品です。

3：製品質量には付属のボルト及び平行ピンの質量を含みます。

4：エンドエフェクタは本製品に含まれません。別途ご注文ください。



株式会社コガネイ

□本社 □営業本部 □海外営業部
184-8533 東京都小金井市緑町 3-11-28

□仙台営業所	984-0015 仙台市若林区卸町1-6-15 卸町セントラルビル4F TEL (022) 232-0441 FAX (022) 232-0062
□山形営業所	990-0828 山形市双葉町2-4-38 双葉中央ビル2F TEL (023) 643-1751 FAX (023) 643-1752
□宇都宮出張所	321-0953 栃木県宇都宮市東宿郷4-4-1 藤田ビル203号 TEL (028) 680-4720 FAX (028) 680-4730
□群馬出張所	372-0812 群馬県伊勢崎市連取町3082-1 シルクタウンE号室 TEL (0270) 40-7651 FAX (0270) 40-6733
□茨城出張所	300-1207 茨城県牛久市ひたち野東1-29-2 プロGRESS壱番館102 TEL (029) 830-7076 FAX (029) 830-7077
□千葉出張所	273-0031 千葉県船橋市西船4-19-3 西船成島ビル7階D室 TEL (047) 431-3161 FAX (047) 431-3163
□東京営業所	105-0023 東京都港区芝浦1-8-4 エムジー芝浦3F TEL (03) 6436-5481 FAX (03) 6436-5491
□西東京営業所	184-8533 東京都小金井市緑町3-11-28 TEL (042) 383-7122 FAX (042) 383-7133
□北関東営業所	331-0812 埼玉県さいたま市北区宮原町3-527-1 第二シマ企画ビル5F TEL (048) 662-6951 FAX (048) 662-7606
□南関東営業所	243-0014 神奈川県厚木市旭町1-8-6 パストラルビル3F 302 TEL (046) 220-1851 FAX (046) 220-1850
□長野営業所	399-4102 長野県駒ヶ根市飯坂2-6-1 TEL (0265) 83-7111 FAX (0265) 82-5535
□長岡出張所	940-0061 新潟県長岡市城内町3-5-1 レーベン長岡205 TEL (0258) 31-8801 FAX (0258) 31-8831
□金沢営業所	921-8011 石川県金沢市入江2-54 中村ビル5F TEL (076) 292-1193 FAX (076) 292-1195
□静岡営業所	422-8066 静岡県駿河区泉町2-3 アズマビル4F TEL (054) 286-6041 FAX (054) 286-8483
□浜松出張所	430-0929 静岡県浜松市中区中央1-3-6 浜松イーストセブン206号 TEL (053) 459-1855 FAX (053) 459-1857
□名古屋営業所	464-0858 名古屋市中千種区千種3-25-19 第1シロキビル5F TEL (052) 745-3820 FAX (052) 745-3821
□刈谷出張所	472-0026 愛知県知立市東上重原4-123 MTビル2F TEL (0566) 84-5336 FAX (0566) 85-0228
□京都営業所	600-8177 京都市下京区烏丸通五条下ル大坂町391 第10長谷ビル7F TEL (075) 344-8811 FAX (075) 344-8815
□大阪営業所	532-0004 大阪市淀川区西宮原2-7-38 新大阪西浦ビル8F TEL (06) 6398-6131 FAX (06) 6398-6135
□神戸営業所	650-0017 兵庫県神戸市中央区楠町6-2-4 ハーバースカイビル7F TEL (078) 371-0511 FAX (078) 371-0510
□広島営業所	730-0041 広島市中区小町3-19 リファレンス広島小町ビル5F TEL (082) 546-2351 FAX (082) 546-2352
□福岡営業所	812-0011 福岡市博多区博多駅前2-19-29 博多相互ビル4F TEL (092) 411-5526 FAX (092) 451-2895
□熊本営業所	862-0913 熊本県熊本市東区尾ノ上2-3-33 TEL (096) 383-7171 FAX (096) 383-7172
駐在所	□札幌 □岩手 □秋田 □郡山 □甲府 □上田 □富山 □福井 □滋賀 □岡山 □松山 □徳島 □北九州 □南九州
□海外営業部	184-8533 東京都小金井市緑町3-11-28 TEL (042) 383-7271 FAX (042) 383-7276 ○KOGANEI International America, Inc. (アメリカ) ○上海小金井国際貿易(中国) ○台湾小金井貿易(台湾) ○KOGANEI KOREA CO.,LTD. (韓国) ○KOGANEI (THAILAND) CO., LTD. (タイ) ○KOGANEI AUTOMATION (MALAYSIA) SDN,BHD. (マレーシア) ○KOGANEI ASIA PTE. LTD. (シンガポール)
テクニカルセンター	□東京(小金井)
工場	□東京(小金井) □長野(駒ヶ根) ○九州コガネイ(都城) ○上海小金井電子(中国) ○コガネイベトナム
流通センター	□長野(駒ヶ根)
□技術サービスセンター	184-8533 東京都小金井市緑町3-11-28 TEL (042) 383-7172 FAX (042) 383-7206

お客様技術相談窓口

フリーダイヤル

0120-44-0944

受付時間 9:00~12:00/13:00~17:30

(土日、休日、年末年始を除く)

お気軽にお問い合わせください。

- このカタログは2022年9月現在のものです。
- 記載されている仕様および外観は、改良のため予告なく変更することがあります。最新の情報は当社ホームページ等でご確認ください。