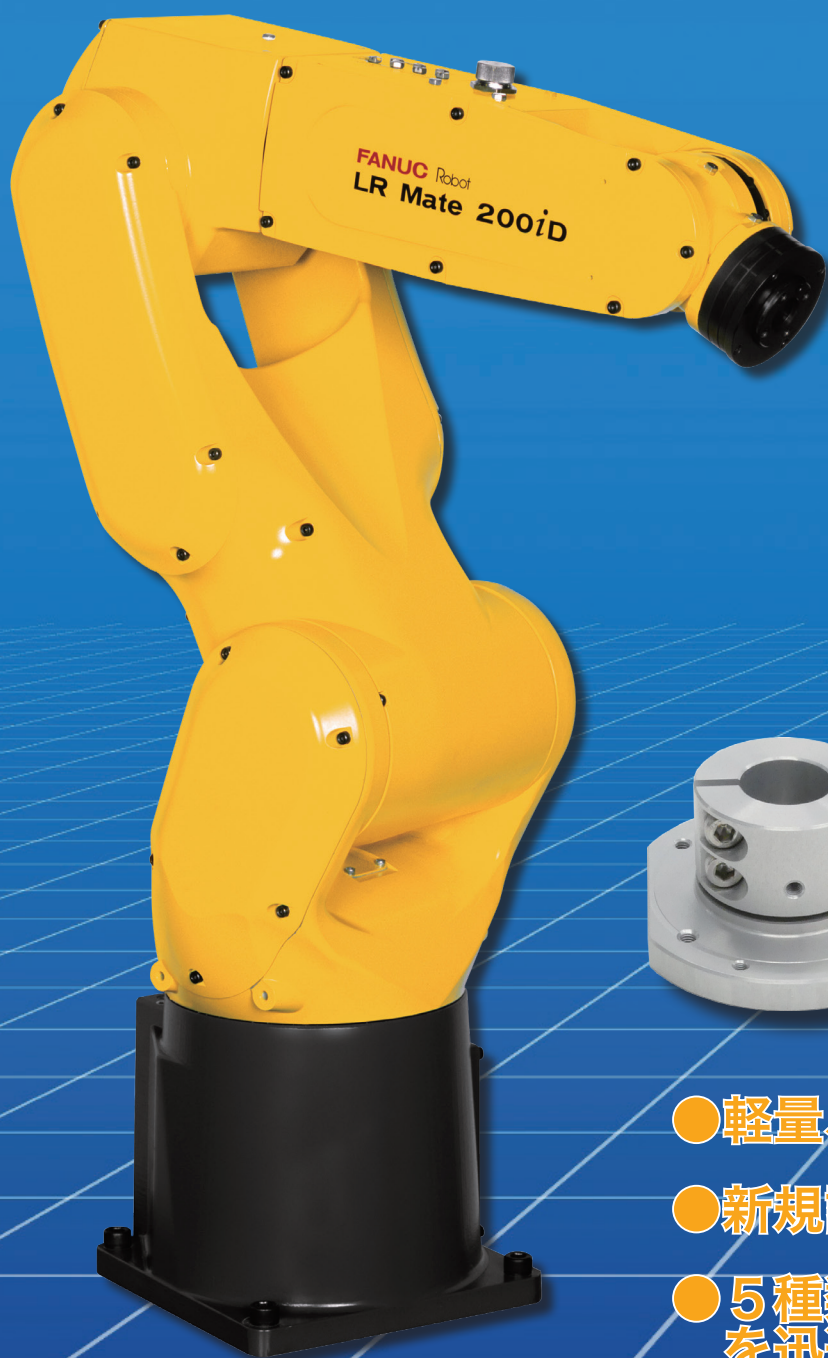


# ロボットジョイント

## FANUC Robot 対応



- 軽量、小形
- 新規設計不要
- 5種類のアクチュエータを迅速に取付可能

- ・フラット形エアハンド
- ・コンプライアンスライト
- ・三爪ハンド
- ・オートハンドチェンジャ
- ・電動ハンド

# ロボットジョイント FANUC ロボット対応

- FANUC 製スカラロボット、垂直多関節ロボットとコガネイのアクチュエータ類5シリーズを取り付けるための専用金具（ロボットジョイント）をご用意しました。
- FANUC 製ロボットにロボットジョイントを取り付ける事により装置立ち上げまでの工数を大幅に削減できます。

## ●FANUC製ロボット



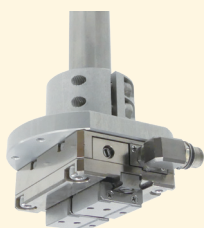
CR-4iAシリーズ



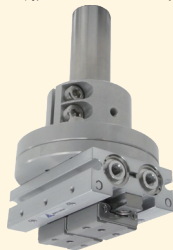
SR-12iAシリーズ

# FANUC

### ●電動ハンド取付例



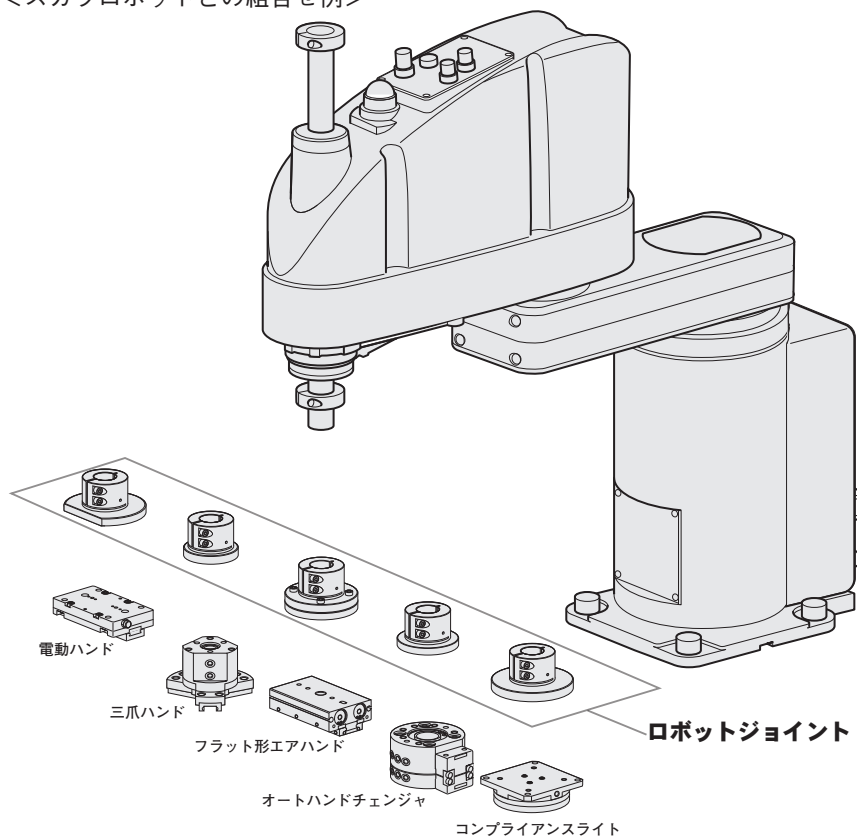
### ●フラット形エアハンド取付例



### ●三爪ハンド取付例



### <スカラロボットとの組合せ例>



●ロボットジョイント形式（スカラロボット用）

シリーズ形式  
ロボットジョイント

ロボットタイプ  
S：スカラ

ロボットメーカー  
FAN：FANUC

シャフト径  
25：φ25

KRJ S - FAN -  -

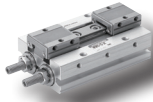


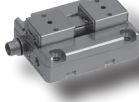


エンドエフェクタ形式<sup>注</sup>  
エンドエフェクタ形式は下記を参照ください。  
またエンドエフェクタは別売りです。別途ご購入を  
お願いします。

注：シャフト径とエンドエフェクタ形式の組合せは  
⑤ページをご覧ください。

●シャフト径－FANUCロボットシリーズ対応表

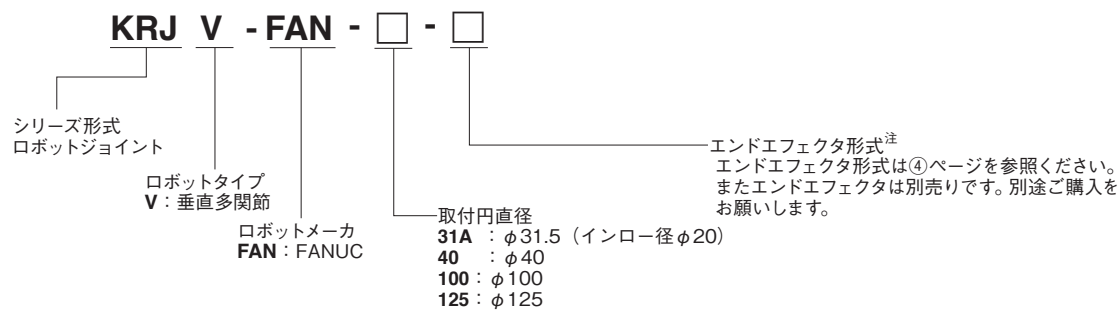
シャフト径 (mm)	対応ロボット
25	SR-12iA
	SR-20iA

●エンドエフェクタ形式

フラット形エアハンド	三爪ハンド	電動ハンド		コンプライアンスライト	オートハンドチェンジャ
					
AFDPG12 AFDPG14 AFDPG18 AFDPGL12 AFDPGL14 AFDPGL18	NHE1D25	EWHA12H EWHA24H EWHA36H EWHA12A EWHA24A EWHA36A	EW2H18 EW2H28 EW2HL18 EW2HL28	CPL70F CPL90F	MJC10 MJC20

ご注意：上記のエンドエフェクタ（5シリーズ）は別売りです。別途ご購入をお願いします。

●ロボットジョイント形式（垂直多関節ロボット用）









注：取付円直径とエンドエフェクタ形式の組合せは  
⑥ページをご覧ください。

●取付円直径－FANUCロボットシリーズ対応表

取付円直径 (mm)	対応ロボット
31A	LR Mate 200iD
	LR Mate 200iD/4S(SH)(SC)
	LR Mate 200iD/7H(C)(WP)(L)(LC)
	LR Mate 200iD/14L
	LR-10iA
	ER-4iA
	ARC Mate 50iD(/7L)
	CR-4iA
	CR-7iA(/L)
	CR-14iA/L
40	M-710iC/20M(L)
	M-20iB/25(C)
	M-20iB/35S
	CR-35iA
100	M-710iC/45M
	M-710iC/50(S)(H)(T)(E)
	M-710iC/70(T)
	M-800iA/60
	R-1000iA/80F(H)
	R-1000iA/100F
	R-1000iA/120F-7B
	R-1000iA/130F
125	R-1000iA/80F 絶縁仕様
	R-1000iA/100F 絶縁仕様
	R-1000iA/120F-7B 絶縁仕様
	R-1000iA/130F 絶縁仕様

●エンドエフェクタ形式

フラット形エアハンド	三爪ハンド	電動ハンド		コンプライアンスライト	オートハンドチェンジャ
					
AFDPG12 AFDPG14 AFDPGL12 AFDPGL14	NHE1D20 NHE1D25	EWHA12H EWHA24H EWHA36H EWHA12A EWHA24A EWHA36A	EW2H8 EW2H18 EW2H28 EW2HL8 EW2HL18 EW2HL28	CPL54F CPL70F	MJC3 MJC10 MJC20 MJC100 MJC150

ご注意：上記のエンドエフェクタ（5シリーズ）は別売りです。別途ご購入をお願いします。

シャフト径とエンドエフェクタ形式の組み合わせ

スカラロボット

●エアハンド（フラット形エアハンド・三爪ハンド）の組合せ

シャフト径	フラット形エアハンド						三爪ハンド
	AFDPG12	AFDPG14	AFDPG18	AFDPGL12	AFDPGL14	AFDPGL18	NHE1D25
25	<input type="radio"/>	<input type="radio"/>	<input type="radio"/>	<input type="radio"/>	<input type="radio"/>	<input type="radio"/>	<input type="radio"/>

●コンプライアンスライトの組合せ

シャフト径	コンプライアンスライト	
	CPL70F	CPL90F
25	<input type="radio"/>	<input type="radio"/>

●オートハンドチェンジャの組合せ

シャフト径	オートハンドチェンジャ	
	MJC10	MJC20
25	<input type="radio"/>	<input type="radio"/>

●電動ハンドの組合せ

シャフト径	電動ハンド									
	EWHA12H	EWHA24H	EWHA36H	EWHA12A	EWHA24A	EWHA36A	EW2H18	EW2H28	EW2HL18	EW2HL28
25	<input type="radio"/>	<input type="radio"/>	<input type="radio"/>	<input type="radio"/>	<input type="radio"/>	<input type="radio"/>	<input type="radio"/>	<input type="radio"/>	<input type="radio"/>	<input type="radio"/>

取付円直径とエンドエフェクタ形式の組み合わせ

垂直多関節ロボット

●エアハンド（フラット形エアハンド）の組合せ

取付円直径	フラット形エアハンド			
	AFDPG12	AFDPG14	AFDPGL12	AFDPGL14
31A	○	○	○	○
40	○	○	○	○
100	—	—	—	—
125	—	—	—	—

●エアハンド（三爪ハンド）の組合せ

取付円直径	三爪ハンド	
	NHE1D20	NHE1D25
31A	○	○
40	○	○
100	—	—
125	—	—

●コンプライアンスライトの組合せ

取付円直径	コンプライアンスライト	
	CPL54F	CPL70F
31A	○	○
40	○	○
100	—	—
125	—	—

●オートハンドチェンジャの組合せ

取付円直径	オートハンドチェンジャ				
	MJC3	MJC10	MJC20	MJC100	MJC150
31A	○	○	—	—	—
40	—	○	○	—	—
100	—	—	—	○	—
125	—	—	—	—	○

●電動ハンドの組合せ

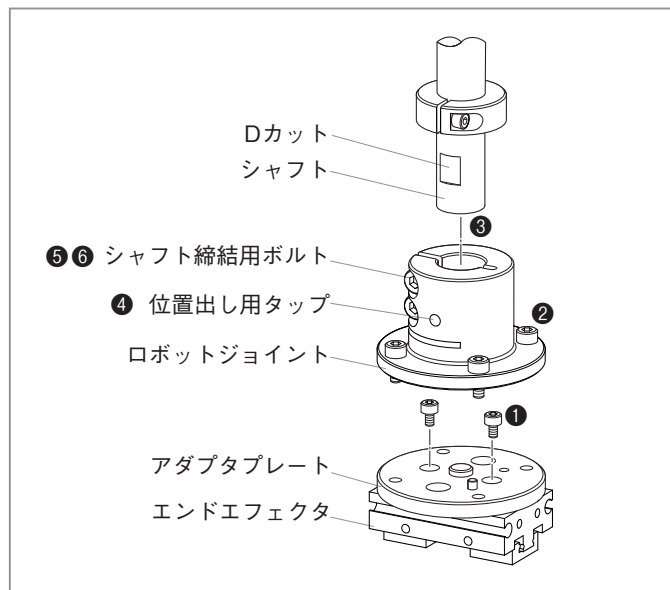
取付円直径	電動ハンド											
	EWHA12H	EWHA24H	EWHA36H	EWHA12A	EWHA24A	EWHA36A	EW2H8	EW2H18	EW2H28	EW2HL8	EW2HL18	EW2HL28
31A	○	○	○	○	○	○	○	○	—	○	○	—
40	○	○	○	○	○	○	—	○	○	—	○	○
100	—	—	—	—	—	—	—	—	—	—	—	—
125	—	—	—	—	—	—	—	—	—	—	—	—



## 取付要領

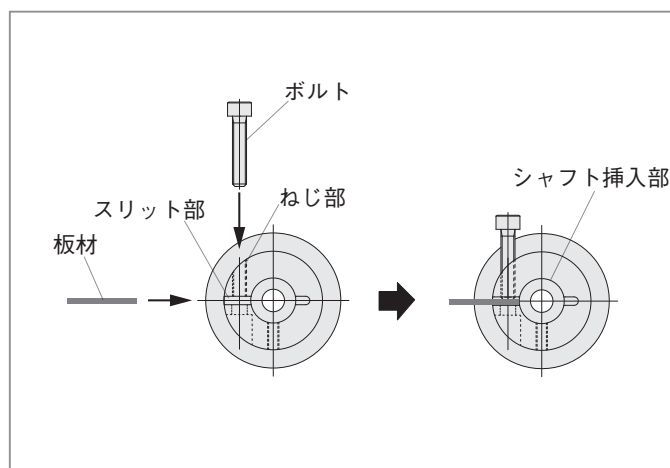
### 1. スカラロボット用 (形式 : KRJS- □)

- ① エンドエフェクタとアダプタプレートを取付けます。  
アダプタプレートを含まない形式の場合は不要です。
- ② アダプタプレート (アダプタプレートを含まない形式の場合はエンドエフェクタ) とロボットジョイントを取り付けます。
- ③ ロボットジョイントが突き当たるまでシャフトに挿入します。
- ④ シャフトの D カットを利用して位置出しをする場合は以下の手順を推奨します。  
位置出し用タップに使用するねじはお客様にてご用意ください。  
【位置出し用タップ使用時の推奨手順】  
(1) 位置出し用ねじを仮止めて、ロボットジョイントの位置を決めます。  
(2) シャフト締結用ボルトを仮締めしてロボットジョイントを固定します。  
(3) 仮止めた位置出し用ねじを外します。
- ⑤ シャフト締結用ボルトを締め付けます。
- ⑥ シャフト締結用ボルトは規定の締付トルクで交互に 3 回以上締め付けてください。



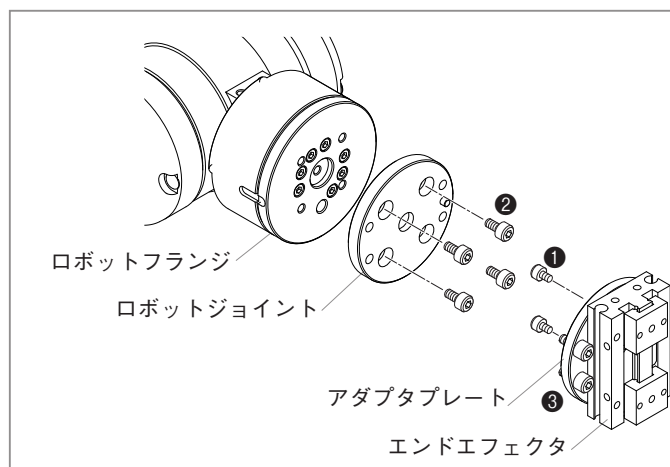
### ご注意

ロボットジョイントのシャフト挿入部が狭くてシャフトが挿入できない場合は、板材 (座金やマイナスドライバーでも可) をスリット部に入れ、ねじ部側からボルト (止めねじでも可) を締めこみ、シャフト挿入部を広げますとシャフトが挿入できます。  
挿入完了後は使用した板材とボルトを取り外してください。



### 2. 垂直多関節ロボット用 (形式 : KRJV- □)

- ① エンドエフェクタとアダプタプレートを取り付けます。アダプタプレートを含まない形式の場合は不要です。
- ② ロボットフランジとロボットジョイントを取り付けます。
- ③ アダプタプレート (アダプタプレートを含まない形式の場合はエンドエフェクタ) とロボットジョイントを取り付けます。

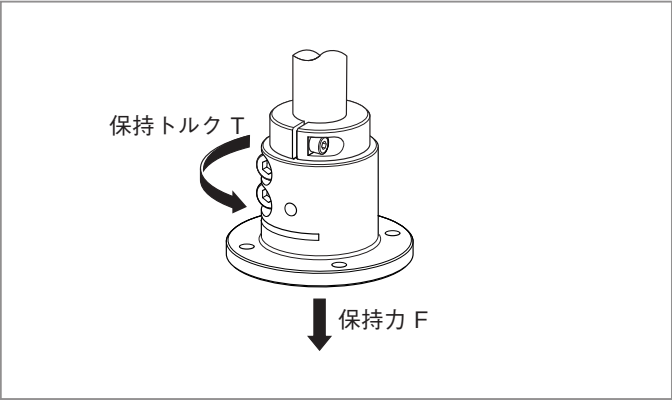




保持強度

●スカラロボット用ロボットジョイント

シャフト径 (mm)	保 持 力 F(N)	保持トルク T(N・m)
25	1600	23



材質

部品名称	材質
ロボットジョイント	アルミ合金 (アルマイト処理)
アダプタプレート	アルミ合金 (アルマイト処理)
ボルト	ステンレス鋼
平行ピン	ステンレス鋼

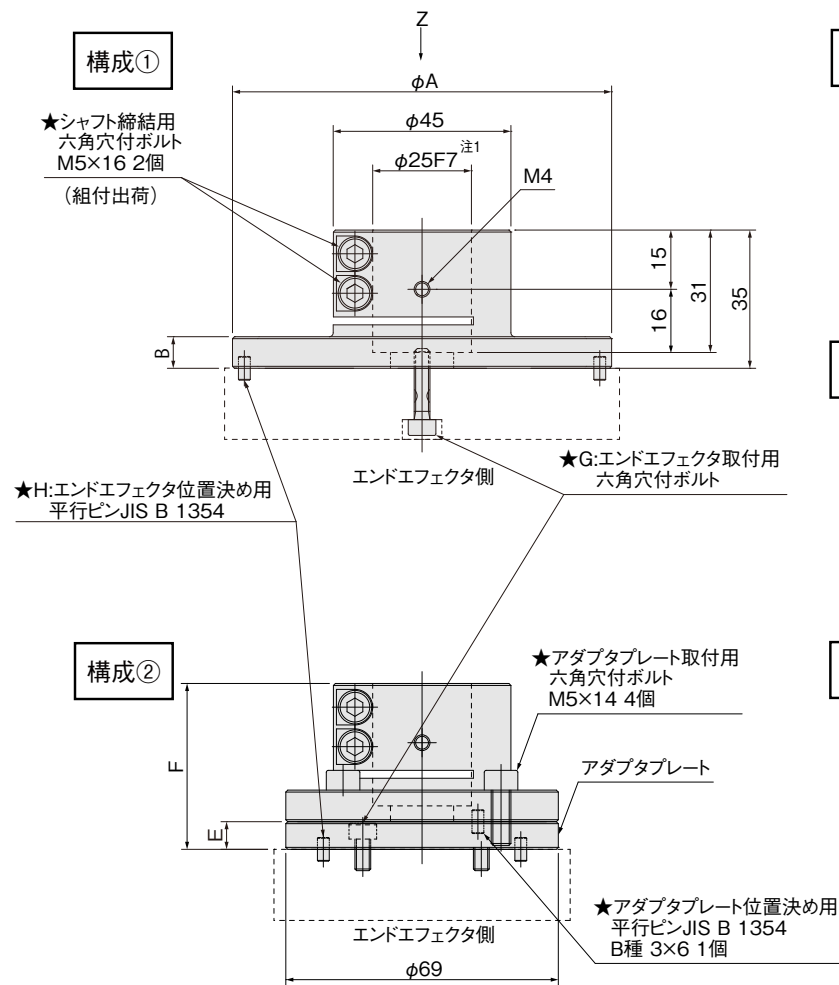
締付トルク

ねじサイズ	締付トルク (N・m)
M3	0.63
M4	1.5
M5	3
M6	5.2
M8	12.5
M10	24.5

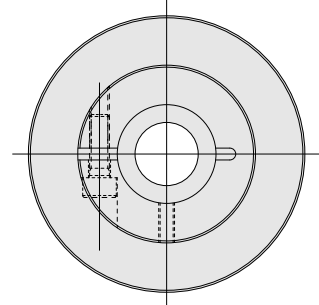
ご注意

衝撃または振動によるボルトの緩みの恐れがある場合は緩み止めなどを考慮してください。

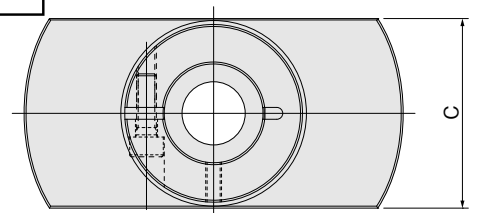
ロボットタイプ：スカラ  
シャフト径：25



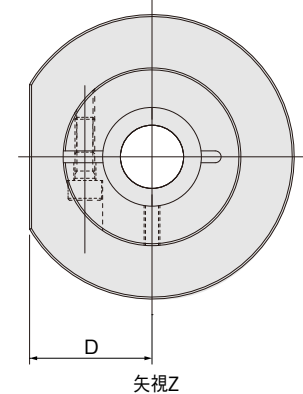
形状Ⅰ



形状Ⅱ



形状Ⅲ



## ロボットタイプ：スカラ シャフト径：25

### ●エアハンド用

形式	質量 (g)		構成	形状	寸法						付属部品			
	製品 注3	エンドエフェクタ 注4			A	B	C	D	E	F	G		H	
											サイズ	個数	サイズ	個数
KRJS-FAN-25-AFDPG12	265	200	②	I	69	8	－	－	7	42	M4 × 8	2	B種 3 × 6	2
KRJS-FAN-25-AFDPG14	275	390	②	I	69	8	－	－	8	43	M5 × 10	2	B種 3 × 6	2
KRJS-FAN-25-AFDPG18	275	690	②	I	69	8	－	－	8	43	M5 × 10	2	B種 3 × 6	2
KRJS-FAN-25-AFDPGL12	195	330	①	II	96	8	48	－	－	－	M4 × 18	2	B種 3 × 6	2
KRJS-FAN-25-AFDPGL14	195	570	①	II	90	8	52	－	－	－	M5 × 14	2	B種 3 × 6	2
KRJS-FAN-25-AFDPGL18	195	1020	①	II	90	8	52	－	－	－	M5 × 16	2	B種 3 × 6	2
KRJS-FAN-25-NHE1D25	165	580	①	I	60	10	－	－	－	－	M4 × 45	3	B種 3 × 6	1

### ●コンプライアンスライト用

形式	質量 (g)		構成	形状	寸法						付属部品			
	製品注3	エンドエフェクタ注4			A	B	C	D	E	F	G		H	
											サイズ	個数	サイズ	個数
KRJS-FAN-25-CPL70F	185	250	①	I	70	8	—	—	—	—	M5 × 14	4	B種 5 × 8	1
KRJS-FAN-25-CPL90F	255	460	①	I	90	8	—	—	—	—	M6 × 16	4	B種 6 × 8	1

### ●オートハンドチェンジャー用

形式	質量 (g)		構成	形状	寸法						付属部品			
	製品注3	エンドエフェクタ注4			A	B	C	D	E	F	G		H	
											サイズ	個数	サイズ	個数
KRJS-FAN-25-MJC10	145	235	①	I	54	9	－	－	－	－	M5 × 30	4	B種4 × 8	1
KRJS-FAN-25-MJC20	190	470	①	I	70	9	－	－	－	－	M5 × 35	4	B種5 × 8	1

### ●電動ハンド用

形式	質量 (g)		構成	形状	寸法						付属部品			
	製品 <sup>注3</sup>	エンドエフェクタ <sup>注4</sup>			A	B	C	D	E	F	G		H	
											サイズ	個数	サイズ	個数
KRJS-FAN-25-EWHA12H	210	290	①	I	80	8	—	—	—	—	M3 × 16	4	B種2 × 6	2
KRJS-FAN-25-EWHA24H	210	350	①	I	80	8	—	—	—	—	M3 × 16	4	B種2 × 6	2
KRJS-FAN-25-EWHA36H	210	360	①	I	80	8	—	—	—	—	M3 × 16	4	B種2 × 6	2
KRJS-FAN-25-EWHA12A	150	170	①	I	58	8	—	—	—	—	M3 × 12	4	B種2 × 6	2
KRJS-FAN-25-EWHA24A	185	260	①	Ⅲ	72	8	—	31	—	—	M3 × 12	4	B種2 × 6	2
KRJS-FAN-25-EWHA36A	185	260	①	Ⅲ	72	8	—	31	—	—	M3 × 12	4	B種2 × 6	2
KRJS-FAN-25-EW2H18	185	160	①	Ⅲ	72	8	—	31	—	—	M4 × 18	4	B種3 × 6	2
KRJS-FAN-25-EW2H28	235	360	①	Ⅲ	88	8	—	40	—	—	M4 × 25	4	B種3 × 6	2
KRJS-FAN-25-EW2HL18	185	250	①	Ⅲ	72	8	—	31	—	—	M4 × 18	4	B種3 × 6	2
KRJS-FAN-25-EW2HL28	235	480	①	Ⅲ	88	8	—	40	—	—	M4 × 25	4	B種3 × 6	2

注1：F7 公差はスリット加工前を示します。スリット加工後は F7 を外れる場合があります。

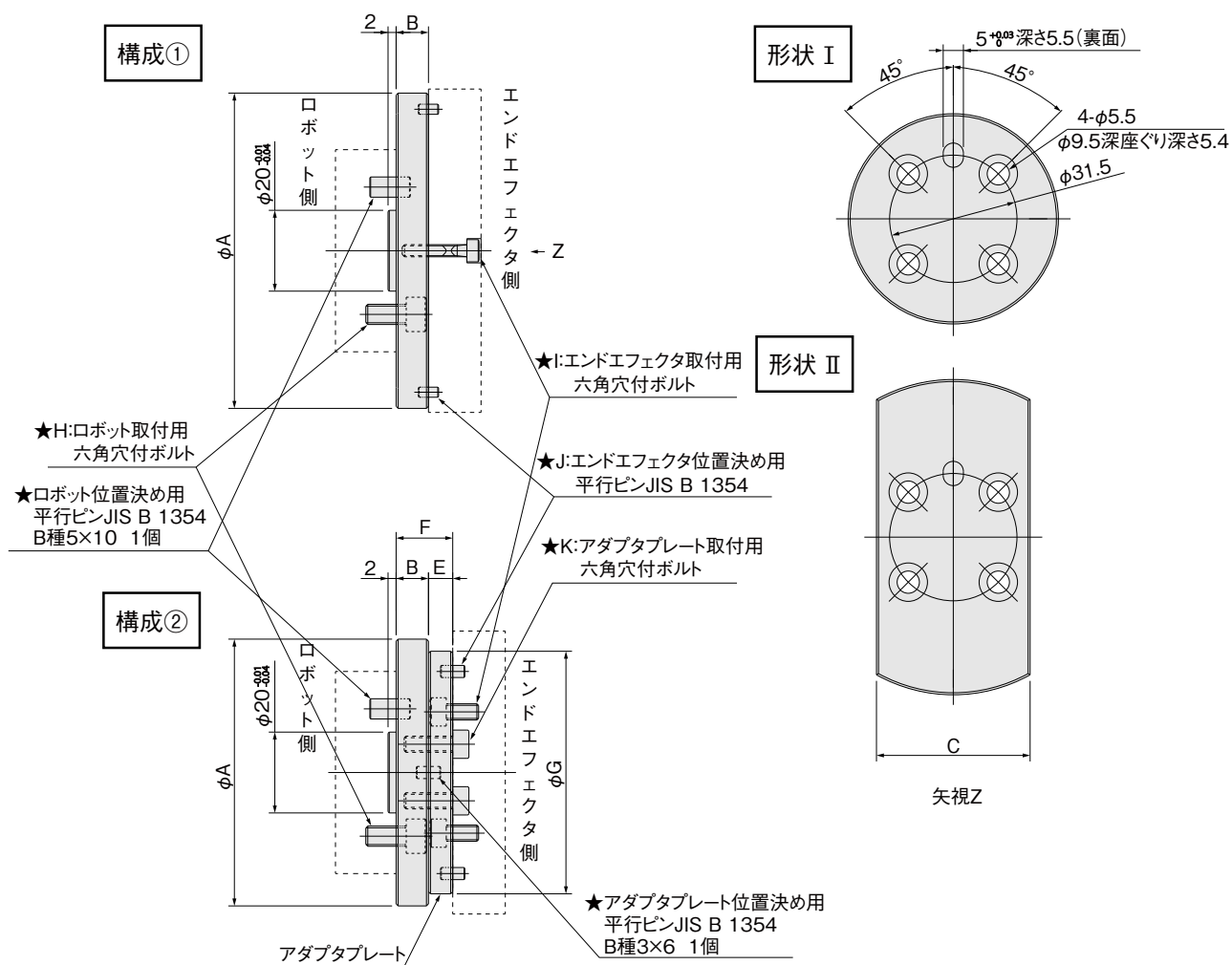
2：寸法図上のボルト、ピン(★)は付属部品です。

3：製品質量には付属のボルト及び平行ピンの質量を含みます。

4：エンドエフェクタは本製品に含まれません。別途ご注文ください。

# ロボットタイプ：垂直多関節

取付円直径：31A



## 寸法図 (mm)

### ロボットタイプ：垂直多関節 取付円直径：31A

#### ●エアハンド用

形式	質量 (g)		構成	形状	寸法								付属部品							
	製品 <sup>注2</sup>	エンド エフェクタ <sup>注3</sup>			A	B	C	D	E	F	G	H		I		J		K		
												サイズ	個数	サイズ	個数	サイズ	個数	サイズ	個数	
KRJV-FAN-31A-AFDPG12	140	200	②	I	66	8	—	—	6	14	60	M5 × 10	4	M4 × 8	2	B種3 × 6	2	M4 × 12	4	
KRJV-FAN-31A-AFDPG14	170	390	②	I	66	8	—	—	8	16	66	M5 × 10	4	M5 × 10	2	B種3 × 6	2	M4 × 14	4	
KRJV-FAN-31A-AFDPGL12	95	330	①	II	96	8	41	—	—	—	—	M5 × 10	4	M4 × 20	2	B種3 × 6	2	—	—	
KRJV-FAN-31A-AFDPGL14	225	570	②	II	66	8	66	—	8	16	92	M5 × 10	4	M5 × 14	2	B種3 × 6	2	M4 × 14	4	
KRJV-FAN-31A-NHE1D20	55	306	①	I	52	8	—	—	—	—	—	M5 × 10	4	M3 × 40	3	B種3 × 6	1	—	—	
KRJV-FAN-31A-NHE1D25	75	580	①	I	60	8	—	—	—	—	—	M5 × 10	4	M4 × 45	3	B種3 × 6	1	—	—	

#### ●コンプライアンスライト用

形式	質量 (g)		構成	形状	寸法								付属部品							
	製品 注2	エンド エフェクタ 注3			A	B	C	D	E	F	G	H		I		J		K		
												サイズ	個数	サイズ	個数	サイズ	個数	サイズ	個数	
KRJV-FAN-31A-CPL54F	105	130	①	I	72	8	—	—	—	—	M5×10	4	M5×12	4	B種4×8	1	—	—		
KRJV-FAN-31A-CPL70F	175	250	①	I	92	8	—	—	—	—	M5×10	4	M5×12	4	B種5×8	1	—	—		

#### ●オートハンドチェンジャー用

形式	質量 (g)		構成	形状	寸法								付属部品							
	製品 注2	エンド エフェクタ 注3			A	B	C	D	E	F	G	H		I		J		K		
												サイズ	個数	サイズ	個数	サイズ	個数	サイズ	個数	
KRJV-FAN-31A-MJC3	40	65	①	I	42	8	—	—	—	—	M5×10	4	M3×20	4	B種2×5	1	—	—		
KRJV-FAN-31A-MJC10	75	235	①	I	54	10	—	—	—	—	M5×12	4	M5×30	4	B種4×8	1	—	—		

#### ●電動ハンド用

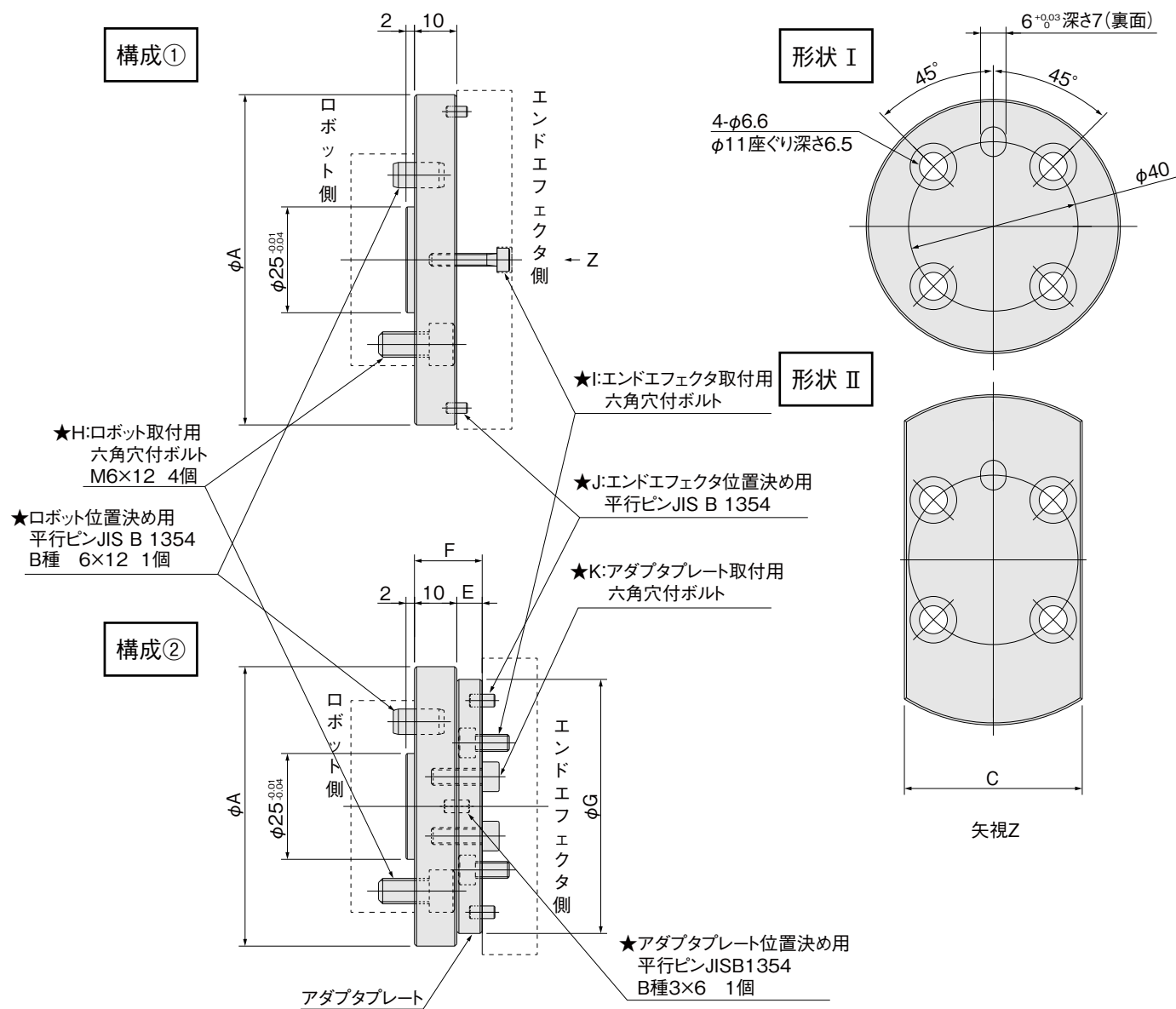
形式	質量 (g)		構成	形状	寸法								付属部品							
	製品 注2	エンド エフェクタ 注3			A	B	C	D	E	F	G	H		I		J		K		
												サイズ	個数	サイズ	個数	サイズ	個数	サイズ	個数	
KRJV-FAN-31A-EWHA12H	130	290	①	I	80	8	—	—	—	—	M5 × 10	4	M3 × 16	4	B種2 × 6	2	—	—		
KRJV-FAN-31A-EWHA24H	130	350	①	I	80	8	—	—	—	—	M5 × 10	4	M3 × 16	4	B種2 × 6	2	—	—		
KRJV-FAN-31A-EWHA36H	130	360	①	I	80	8	—	—	—	—	M5 × 10	4	M3 × 16	4	B種2 × 6	2	—	—		
KRJV-FAN-31A-EWHA12A	70	170	①	I	58	8	—	—	—	—	M5 × 10	4	M3 × 12	4	B種2 × 6	2	—	—		
KRJV-FAN-31A-EWHA24A	105	260	①	I	72	8	—	—	—	—	M5 × 10	4	M3 × 12	4	B種2 × 6	2	—	—		
KRJV-FAN-31A-EWHA36A	105	260	①	I	72	8	—	—	—	—	M5 × 10	4	M3 × 12	4	B種2 × 6	2	—	—		
KRJV-FAN-31A-EW2H8	70	90	①	I	58	8	—	—	—	—	M5 × 10	4	M3 × 18	4	B種2 × 6	2	—	—		
KRJV-FAN-31A-EW2H18	105	160	①	I	72	8	—	—	—	—	M5 × 10	4	M4 × 18	4	B種3 × 6	2	—	—		
KRJV-FAN-31A-EW2HL8	70	140	①	I	58	8	—	—	—	—	M5 × 10	4	M3 × 18	4	B種2 × 6	2	—	—		
KRJV-FAN-31A-EW2HL18	105	250	①	I	72	8	—	—	—	—	M5 × 10	4	M4 × 18	4	B種3 × 6	2	—	—		

注1：寸法図上のボルト、ピン(★)は付属部品です。

2：製品質量には付属のボルト及び平行ピンの質量を含みます。

3：エンドエフェクタは本製品に含まれません。別途ご注文ください。

ロボットタイプ：垂直多関節  
取付円直径：40



## ロボットタイプ：垂直多関節 取付円直径：40

### ●エアハンド用

形式	質量 (g)		構成	形状	寸法					付属部品					
	製品 注2	エンド エフェクタ 注3			A	C	E	F	G	I		J		K	
										サイズ	個数	サイズ	個数	サイズ	個数
KRJVF-FAN-40-AFDPG12	165	200	②	I	66	—	6	16	60	M4 × 8	2	B種3 × 6	2	M4 × 12	4
KRJVF-FAN-40-AFDPG14	195	390	②	I	66	—	8	18	66	M5 × 10	2	B種3 × 6	2	M4 × 14	4
KRJVF-FAN-40-AFDPGL12	125	330	①	II	96	42	—	—	—	M4 × 20	2	B種3 × 6	2	—	—
KRJVF-FAN-40-AFDPGL14	250	570	②	II	66	66	8	18	92	M5 × 14	2	B種3 × 6	2	M4 × 14	4
KRJVF-FAN-40-NHE1D20	195	306	②	I	66	—	8	18	66	M3 × 40	3	B種3 × 6	1	M4 × 14	3
KRJVF-FAN-40-NHE1D25	95	580	①	I	60	—	—	—	—	M4 × 45	3	B種3 × 6	1	—	—

### ●コンプライアンスライト用

形式	質量 (g)		構成	形状	寸法					付属部品					
	製品 注2	エンド エフェクタ 注3			A	C	E	F	G	I		J		K	
										サイズ	個数	サイズ	個数	サイズ	個数
KRJVF-FAN-40-CPL54F	130	130	①	I	72	—	—	—	—	M5 × 12	4	B 種 4 × 8	1	—	—
KRJVF-FAN-40-CPL70F	215	250	①	I	92	—	—	—	—	M5 × 12	4	B 種 5 × 8	1	—	—

### ●オートハンドチェンジャー用

形式	質量 (g)		構成	形状	寸法					付属部品					
	製品注2	エンド エフェクタ注3			A	C	E	F	G	I		J		K	
										サイズ	個数	サイズ	個数	サイズ	個数
KRJVF-FAN-40-MJC10	75	235	①	I	54	—	—	—	—	M5 × 30	4	B種4 × 8	1	—	—
KRJVF-FAN-40-MJC20	130	470	①	I	70	—	—	—	—	M5 × 35	4	B種5 × 8	1	—	—

### ●電動ハンド用

形式	質量 (g)		構成	形状	寸法					付属部品					
	製品 <sup>注2</sup>	エンド エフェクタ <sup>注3</sup>			A	C	E	F	G	I		J		K	
										サイズ	個数	サイズ	個数	サイズ	個数
KRJVF-FAN-40-EWHA12H	160	290	①	I	80	—	—	—	—	M3 × 16	4	B種2 × 6	2	—	—
KRJVF-FAN-40-EWHA24H	160	350	①	I	80	—	—	—	—	M3 × 16	4	B種2 × 6	2	—	—
KRJVF-FAN-40-EWHA36H	160	360	①	I	80	—	—	—	—	M3 × 16	4	B種2 × 6	2	—	—
KRJVF-FAN-40-EWHA12A	85	170	①	I	58	—	—	—	—	M3 × 12	4	B種2 × 6	2	—	—
KRJVF-FAN-40-EWHA24A	130	260	①	I	72	—	—	—	—	M3 × 12	4	B種2 × 6	2	—	—
KRJVF-FAN-40-EWHA36A	130	260	①	I	72	—	—	—	—	M3 × 12	4	B種2 × 6	2	—	—
KRJVF-FAN-40-EW2H18	130	160	①	I	72	—	—	—	—	M4 × 18	4	B種3 × 6	2	—	—
KRJVF-FAN-40-EW2H28	185	360	①	I	86	—	—	—	—	M4 × 25	4	B種3 × 6	2	—	—
KRJVF-FAN-40-EW2HL18	130	250	①	I	72	—	—	—	—	M4 × 18	4	B種3 × 6	2	—	—
KRJVF-FAN-40-EW2HL28	185	480	①	I	86	—	—	—	—	M4 × 25	4	B種3 × 6	2	—	—

注1：寸法図上のボルト、ピン(★)は付属部品です。

注2：製品質量には付属のボルト及び平行ピンの質量を含みます。

注3：エンドエフェクタは本製品に含まれません。別途ご注文ください。



## ロボットタイプ：垂直多関節 取付円直径：100

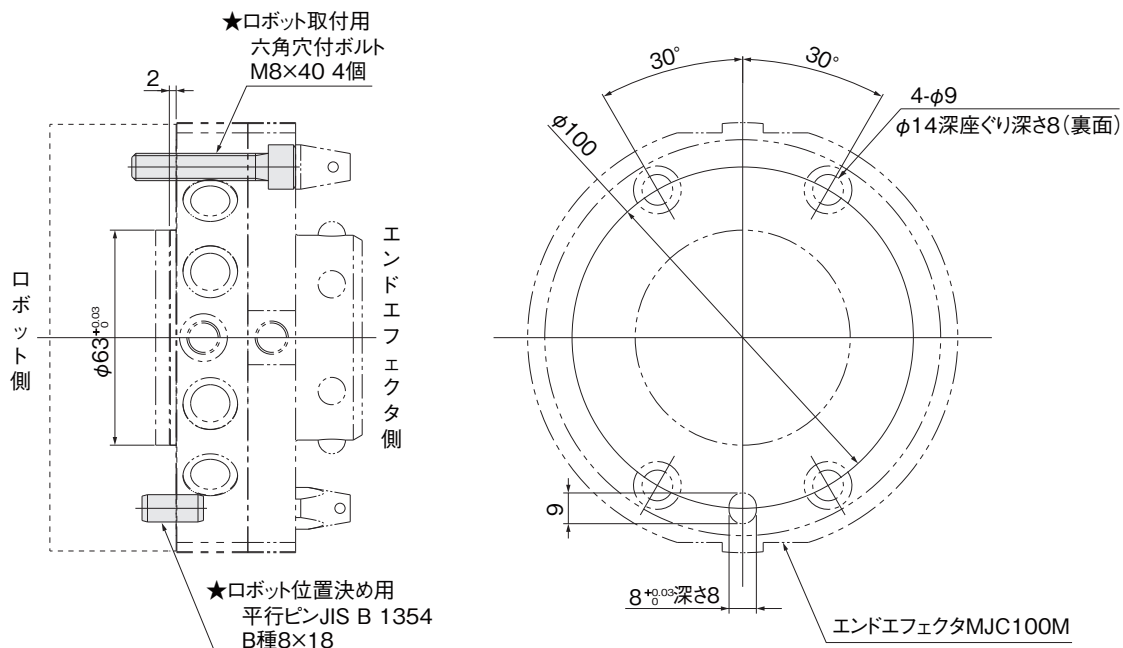
### ●形式：KRJV-FAN-100-MJC100

製品質量:100g

エンドエフェクタ質量:1800g

ロボットへ直接取付可能なため、以下2部品のみとなります。

- ・六角穴付ボルトM8×40 4個
- ・平行ピン B種 8×18 1個



注1：寸法図上のボルト、ピン(★)は付属部品です。

2：製品質量には付属のボルト及び平行ピンの質量を含みます。

3：エンドエフェクタは本製品に含まれません。別途ご注文ください。

## ロボットタイプ：垂直多関節 取付円直径：125

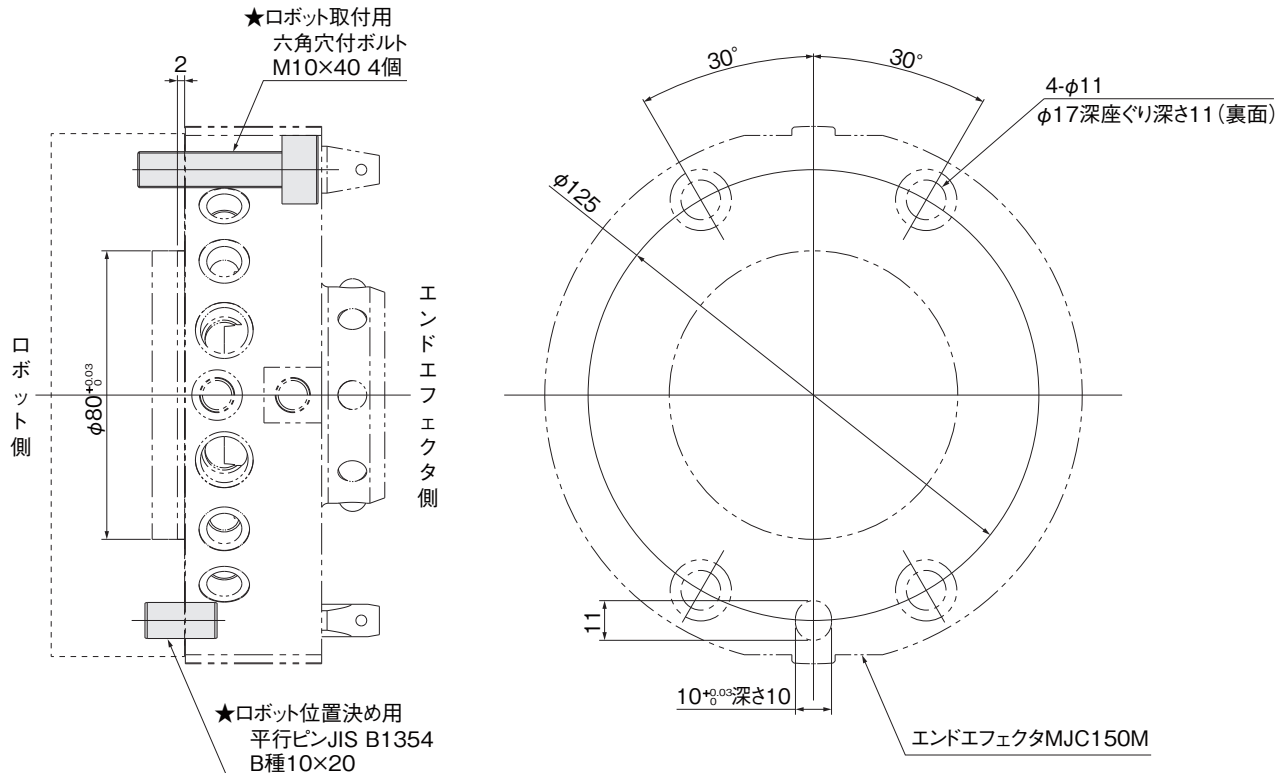
### ●形式：KRJV-FAN-125-MJC150

製品質量:180g

エンドエフェクタ質量:2700g

ロボットへ直接取付可能なため、以下2部品のみとなります。

- ・六角穴付ボルトM10×40 4個
- ・平行ピン B種 10×20 1個



- 注 1：寸法図上のボルト、ピン (★) は付属部品です。  
 2：製品質量には付属のボルト及び平行ピンの質量を含みます。  
 3：エンドエフェクタは本製品に含まれません。別途ご注文ください。



# 株式会社コガネイ

□本社 □営業本部 □海外営業グループ  
184-8533 東京都小金井市緑町 3-11-28

- 仙台営業所 984-0015 仙台市若林区卸町1-6-15 卸町セントラルビル4F  
TEL (022) 232-0441 FAX (022) 232-0062
- 山形営業所 990-0828 山形市双葉町2-4-38 双葉中央ビル2F  
TEL (023) 643-1751 FAX (023) 643-1752
- 宇都宮出張所 321-0953 栃木県宇都宮市東宿郷4-4-1 藤田ビル203号  
TEL (028) 680-4720 FAX (028) 680-4730
- 群馬出張所 372-0812 群馬県伊勢崎市連取町3082-1 シルクタウンE号室  
TEL (0270) 40-7651 FAX (0270) 40-6733
- 茨城出張所 300-1207 茨城県牛久市ひたち野東1-29-2 プロGRESS壱番館102  
TEL (029) 830-7076 FAX (029) 830-7077
- 千葉出張所 273-0031 千葉県船橋市西船4-19-3 西船成島ビル7階D室  
TEL (047) 431-3161 FAX (047) 431-3163
- 東京営業所 105-0023 東京都港区芝浦1-8-4 エムジー芝浦3F  
TEL (03) 6436-5481 FAX (03) 6436-5491
- 西東京営業所 184-8533 東京都小金井市緑町3-11-28  
TEL (042) 383-7122 FAX (042) 383-7133
- 北関東営業所 331-0812 埼玉県さいたま市北区宮原町3-527-1 第二シマ企画ビル5F  
TEL (048) 662-6951 FAX (048) 662-7606
- 南関東営業所 243-0014 神奈川県厚木市旭町1-8-6 パストラルビル3F 302  
TEL (046) 220-1851 FAX (046) 220-1850
- 長野営業所 399-4102 長野県駒ヶ根市飯坂2-6-1  
TEL (0265) 83-7111 FAX (0265) 82-5535
- 長岡出張所 940-0061 新潟県長岡市城内町3-5-1 レーベン長岡205  
TEL (0258) 31-8801 FAX (0258) 31-8831
- 金沢営業所 921-8011 石川県金沢市入江2-54 中村ビル5F  
TEL (076) 292-1193 FAX (076) 292-1195
- 静岡営業所 422-8066 静岡県駿河区泉町2-3 アズマビル4F  
TEL (054) 286-6041 FAX (054) 286-8483
- 浜松出張所 430-0901 静岡県浜松市中区曳馬6-5-31 田畑ハイツルシアスⅢ1F101号  
TEL (053) 416-3535 FAX (053) 416-3537
- 名古屋営業所 464-0858 名古屋市中千種区千種3-25-19 第1シロキビル5F  
TEL (052) 745-3820 FAX (052) 745-3821
- 刈谷出張所 472-0026 愛知県知立市東上重原4-123 MTビル2F  
TEL (0566) 84-5336 FAX (0566) 85-0228
- 京都営業所 600-8177 京都市下京区烏丸通五条下ル大坂町391 第10長谷ビル7F  
TEL (075) 344-8811 FAX (075) 344-8815
- 大阪営業所 532-0004 大阪市淀川区西宮原2-7-38 新大阪西浦ビル8F  
TEL (06) 6398-6131 FAX (06) 6398-6135
- 神戸営業所 650-0017 兵庫県神戸市中央区楠町6-2-4 ハーバースカイビル7F  
TEL (078) 371-0511 FAX (078) 371-0510
- 広島営業所 730-0041 広島市中区小町3-19 リファレンス広島小町ビル5F  
TEL (082) 546-2351 FAX (082) 546-2352
- 福岡営業所 812-0011 福岡市博多区博多駅前2-19-29 博多相互ビル4F  
TEL (092) 411-5526 FAX (092) 451-2895
- 熊本営業所 862-0913 熊本県熊本市東区尾ノ上2-3-33  
TEL (096) 383-7171 FAX (096) 383-7172

駐在所 □札幌 □岩手 □秋田 □郡山 □甲府 □上田 □富山  
□福井 □滋賀 □岡山 □松山 □徳島 □北九州 □南九州

□海外営業グループ  
184-8533 東京都小金井市緑町3-11-28  
TEL (042) 383-7271 FAX (042) 383-7276  
○KOGANEI International America, Inc. (アメリカ)  
○上海小金井国際貿易(中国) ○台湾小金井貿易(台湾)  
○KOGANEI KOREA CO., LTD. (韓国)  
○KOGANEI (THAILAND) CO., LTD. (タイ)  
○KOGANEI AUTOMATION (MALAYSIA) SDN.BHD. (マレーシア)  
○KOGANEI ASIA PTE. LTD. (シンガポール)

工場 □東京(小金井) □長野(駒ヶ根) ○九州コガネイ(都城)  
○上海小金井電子(中国)  
○コガネイベトナム

流通センター □長野(駒ヶ根)

□技術サービスセンター 184-8533 東京都小金井市緑町3-11-28  
TEL (042) 383-7172 FAX (042) 383-7206

## お客様技術相談窓口

フリーダイヤル

**0120-44-0944**

受付時間 9:00~12:00/13:00~17:30

(土日、休日、年末年始を除く)

お気軽にお問い合わせください。

- このカタログは2023年1月現在のものです。
- 記載されている仕様および外観は、改良のため予告なく変更することがあります。最新の情報は当社ホームページ等でご確認ください。