

ロボットジョイント Epson Robot 対応



● 軽量、小形

● 新規設計不要

● 5種類のアクチュエータ
を迅速に取付可能

- ・フラット形エアハンド
- ・三爪ハンド
- ・電動ハンド
- ・コンプライアンスライト
- ・オートハンドチェンジャ



ロボットジョイント Epson Robot 対応

- エプソン製スカラロボット、垂直多関節ロボットとコガネイのアクチュエータ類5シリーズを取り付けるための専用金具（ロボットジョイント）をご用意しました。
- エプソン製ロボットにロボットジョイントを取り付ける事により装置立ち上げまでの工数を大幅に削減できます。
- アルミにより軽量化を図ることで小形、軽量、スリムなエプソン製ロボットの強みをさらに引き出します。

●エプソン製スカラロボット

対応ロボット
G1
GX4
GX8
G10
G20
LS3
LS6
LS10
LS20
T3
T6
RS3
RS4

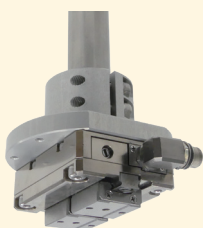


●エプソン製垂直多関節ロボット

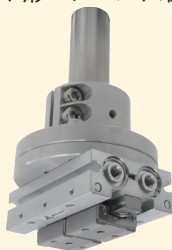
対応ロボット
C4
C8
C12
N2
N6
VT6L



●電動ハンド取付例



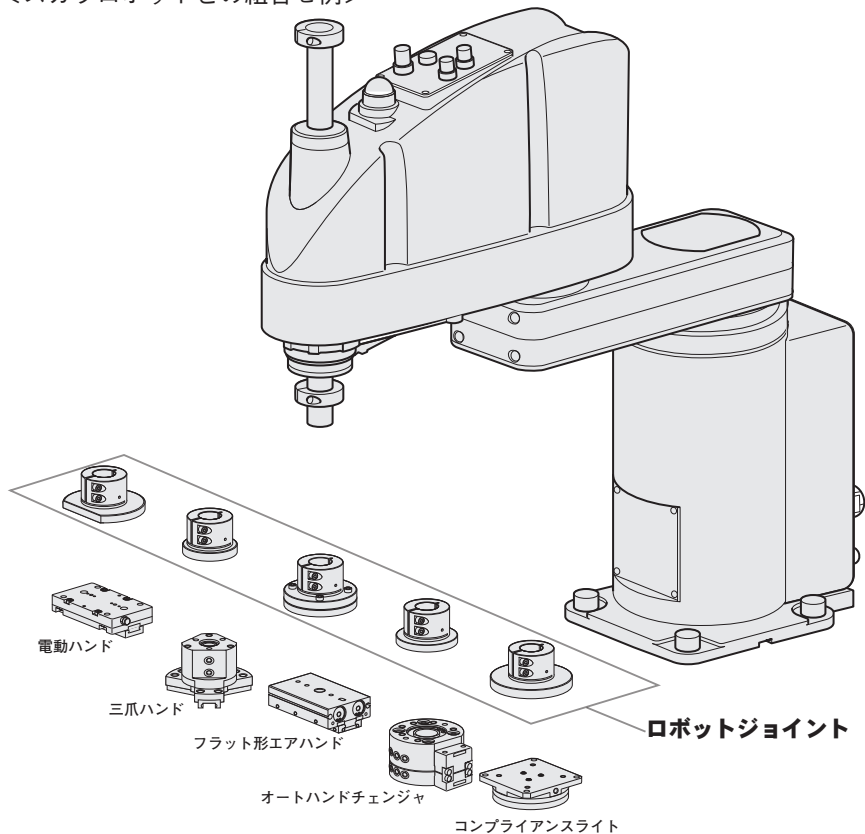
●フラット形エアハンド取付例



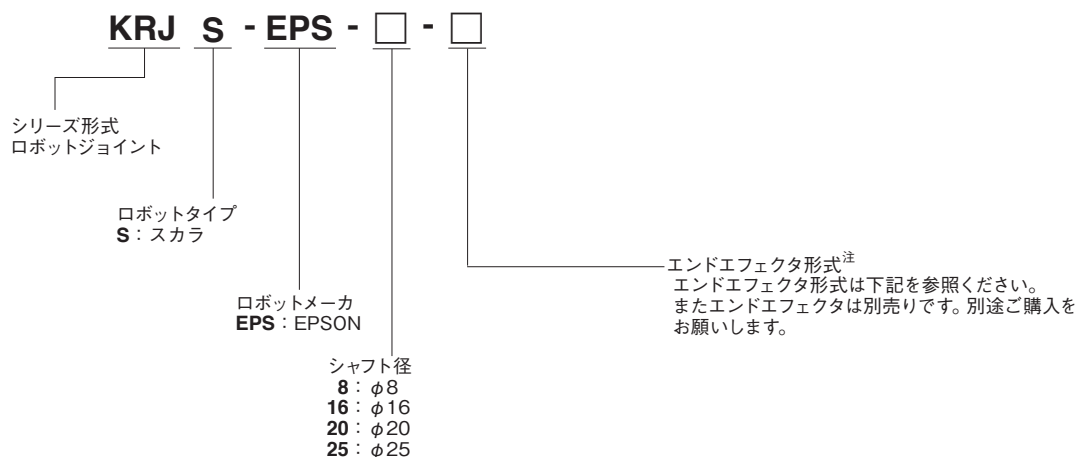
●三爪ハンド取付例



<スカラロボットとの組合せ例>



●ロボットジョイント形式（スカラロボット用）




注：シャフト径とエンドエフェクタ形式の組合せは
⑤ページをご覧ください。

●シャフト径－EPSONスカラロボットシリーズ対応表

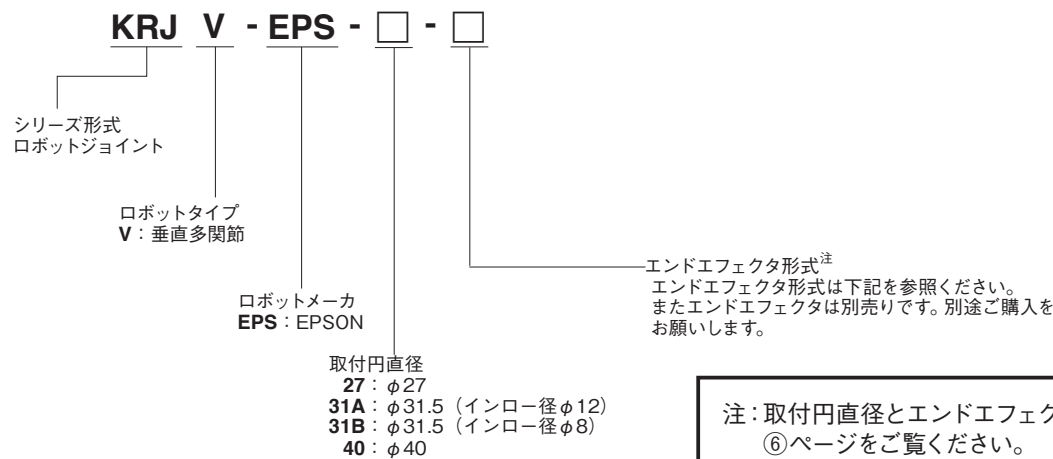
シャフト径（mm）	対応ロボット
8	G1
16	GX4
	LS3
	RS3
	RS4
	T3
20	GX8
	LS6
	T6
25	G10
	G20
	LS10
	LS20

●エンドエフェクタ形式

フラット形エアハンド	三爪ハンド	電動ハンド	コンプライアンスライト	オートハンドチェンジャ
				
AFDPG6	NHE1D16	EWHA6H	CPL34F	MJC3
AFDPG8	NHE1D20	EWHA12H	CPL54F	MJC10
AFDPG12	NHE1D25	EWHA24H	CPL70F	MJC20
AFDPG14		EWHA36H	CPL90F	
AFDPG18		EWHA12A		
AFDPGL6		EWHA24A		
AFDPGL8		EWHA36A		
AFDPGL12				
AFDPGL14				
AFDPGL18				

ご注意：上記のエンドエフェクタ（5シリーズ）は別売りです。別途ご購入をお願いします。

●ロボットジョイント形式（垂直多関節ロボット用）



注：取付円直径とエンドエフェクタ形式の組合せは
⑥ページをご覧ください。

●取付円直径－EPSON垂直多関節ロボットシリーズ対応表

取付円直径（mm）	対応ロボット
27	C8
	C12
31A	C4
31B	N2
40	N6
	VT6L

●エンドエフェクタ形式

フラット形エアハンド	三爪ハンド	電動ハンド		コンプライアンスライト	オートハンドチェンジャ
					
AFDPG6 AFDPG8 AFDPG12 AFDPG14 AFDPGL6 AFDPGL8 AFDPGL12 AFDPGL14	NHE1D16 NHE1D20 NHE1D25	EWHA6H EWHA12H EWHA24H EWHA36H EWHA12A EWHA24A EWHA36A	EW2H8 EW2H18 EW2H28 EW2HL8 EW2HL18 EW2HL28	CPL34F CPL54F CPL70F	MJC3 MJC10

ご注意：上記のエンドエフェクタ（5シリーズ）は別売りです。別途ご購入をお願いします。

シャフト径とエンドエフェクタ形式の組み合わせ

スカラロボット

●エアハンド（フラット形エアハンド・三爪ハンド）の組合せ

シャフト径	フラット形エアハンド										三爪ハンド		
	AFDPG6	AFDPG8	AFDPG12	AFDPG14	AFDPG18	AFDPGL6	AFDPGL8	AFDPGL12	AFDPGL14	AFDPGL18	NHE1D16	NHE1D20	NHE1D25
8	○	○	—	—	—	○	○	—	—	—	—	—	—
16	○	○	○	—	—	○	○	○	—	—	○	○	—
20	—	○	○	○	—	—	○	○	○	—	—	○	○
25	—	—	○	○	○	—	—	○	○	○	—	—	○

●コンプライアンスライトの組合せ

シャフト径	コンプライアンスライト			
	CPL34F	CPL54F	CPL70F	CPL90F
8	○	—	—	—
16	○	○	—	—
20	—	○	○	—
25	—	—	○	○

●オートハンドチェンジャの組合せ

シャフト径	オートハンドチェンジャ		
	MJC3	MJC10	MJC20
8	○	—	—
16	○	○	—
20	—	○	—
25	—	○	○

●電動ハンドの組合せ

シャフト径	電動ハンド												
	EWHA6H	EWHA12H	EWHA24H	EWHA36H	EWHA12A	EWHA24A	EWHA36A	EW2H8	EW2H18	EW2H28	EW2HL8	EW2HL18	EW2HL28
8	○	—	—	—	—	—	—	○	—	—	○	—	—
16	○	○	—	—	○	○	○	○	○	—	○	○	—
20	—	○	○	○	○	○	○	—	○	○	—	○	○
25	—	○	○	○	○	○	○	—	○	○	—	○	○

取付円直径とエンドエフェクタ形式の組み合わせ

垂直多関節ロボット

●エアハンド（フラット形エアハンド・三爪ハンド）の組合せ

取付円直径	フラット形エアハンド								三爪ハンド		
	AFDPG6	AFDPG8	AFDPG12	AFDPG14	AFDPGL6	AFDPGL8	AFDPGL12	AFDPGL14	NHE1D16	NHE1D20	NHE1D25
27	—	○	○	○	—	○	○	○	—	○	○
31A	○	○	○	—	○	○	○	—	○	○	—
31B	○	○	○	—	○	○	○	—	○	○	—
40	—	○	○	○	—	○	○	○	—	○	○

●コンプライアンスライトの組合せ

取付円直径	コンプライアンスライト		
	CPL34F	CPL54F	CPL70F
27	—	○	○
31A	○	○	—
31B	○	○	—
40	—	○	○

●オートハンドチェンジャの組合せ

取付円直径	オートハンドチェンジャ	
	MJC3	MJC10
27	○	○
31A	○	○
31B	○	○
40	○	○

●電動ハンドの組合せ

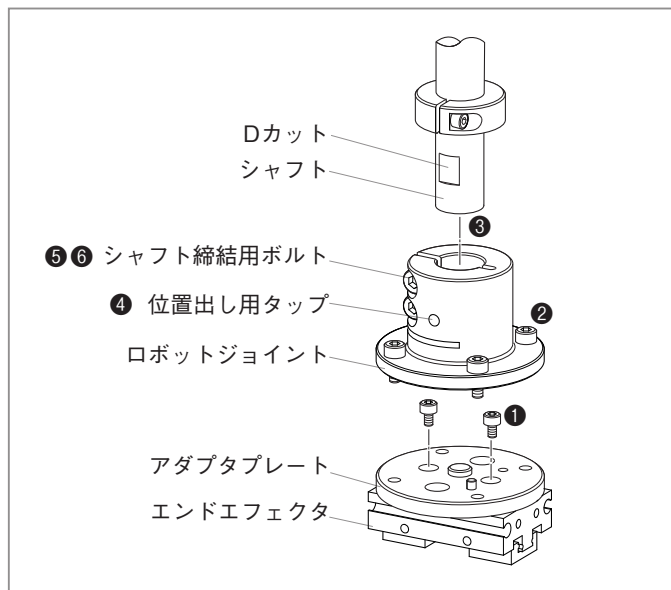
取付円直径	電動ハンド												
	EWHA6H	EWHA12H	EWHA24H	EWHA36H	EWHA12A	EWHA24A	EWHA36A	EW2H8	EW2H18	EW2H28	EW2HL8	EW2HL18	EW2HL28
27	—	○	○	○	○	○	○	○注	○注	○注	○	○	○
31A	○	○	—	—	○	○	○	○注	○	—	○	○	—
31B	○	○	—	—	○	○	○	○注	○	—	○	○	—
40	—	○	○	○	○	○	○	○注	○注	○注	○注	○	○

注：電動ハンドのケーブル方向「-2」は選定不可です。

取付要領

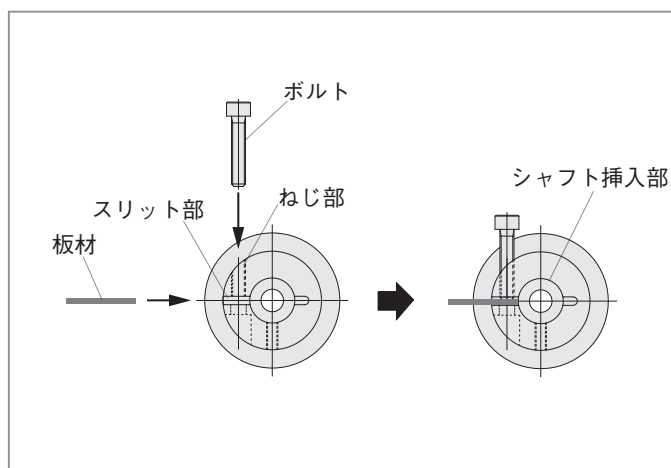
1. スカラロボット用 (形式: KRJS- □)

- ① エンドエフェクタとアダプタプレートを取付けます。
アダプタプレートを含まない形式の場合は不要です。
- ② アダプタプレート (アダプタプレートを含まない形式の場合はエンドエフェクタ) とロボットジョイントを取り付けます。
- ③ ロボットジョイントが突き当たるまでシャフトに挿入します。
- ④ シャフトの D カットを利用して位置出しをする場合は以下の手順を推奨します。
位置出し用タップに使用するねじはお客様にてご用意ください。
【位置出し用タップ使用時の推奨手順】
(1) 位置出し用ねじを仮止めして、ロボットジョイントの位置を決めます。
(2) シャフト締結用ボルトを仮締めしてロボットジョイントを固定します。
(3) 仮止めした位置出し用ねじを外します。
- ⑤ シャフト締結用ボルトを締め付けます。
- ⑥ シャフト締結用ボルトが 2 本ある形式の場合、規定の締付トルクで交互に 3 回以上締め付けてください。



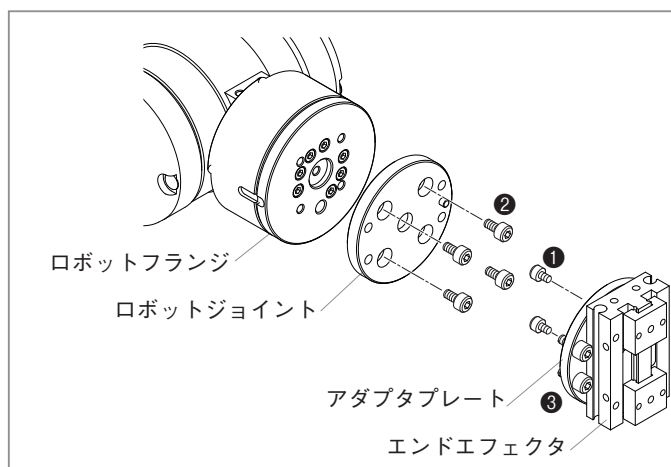
ご注意

ロボットジョイントのシャフト挿入部が狭くてシャフトが挿入できない場合は、板材 (座金やマイナスドライバーでも可) をスリット部に入れ、ねじ部側からボルト (止めねじでも可) を締めこみ、シャフト挿入部を広げますとシャフトが挿入できます。
挿入完了後は使用した板材とボルトを取り外してください。



2. 垂直多関節ロボット用 (形式: KRJV- □)

- ① エンドエフェクタとアダプタプレートを取り付けます。アダプタプレートを含まない形式の場合は不要です。
- ② ロボットフランジとロボットジョイントを取り付けます。
- ③ アダプタプレート (アダプタプレートを含まない形式の場合はエンドエフェクタ) とロボットジョイントを取り付けます。

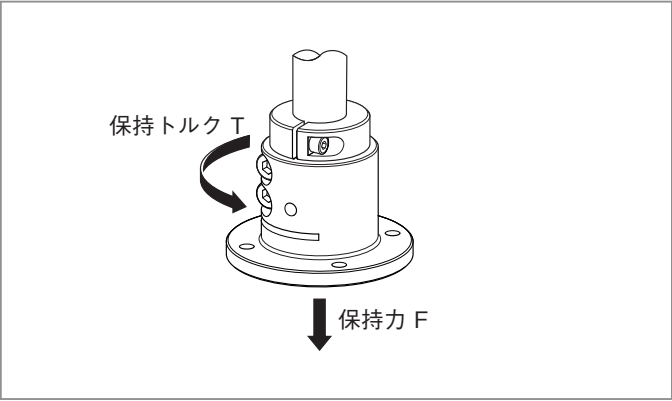


保持強度

●スカラロボット用ロボットジョイント

シャフト径 (mm)	保持力 F(N)	保持トルク T(N・m)
8	400	1.4
16	1400	14
20	1500	15
25	1600	23

注：垂直多関節ロボット用ロボットジョイントは一般的なボルト締結のため、強度は定義しておりません。



材質

部品名称	材質
ロボットジョイント	アルミ合金（アルマイト処理）
アダプタプレート	アルミ合金（アルマイト処理）
ボルト	ステンレス鋼
平行ピン	ステンレス鋼

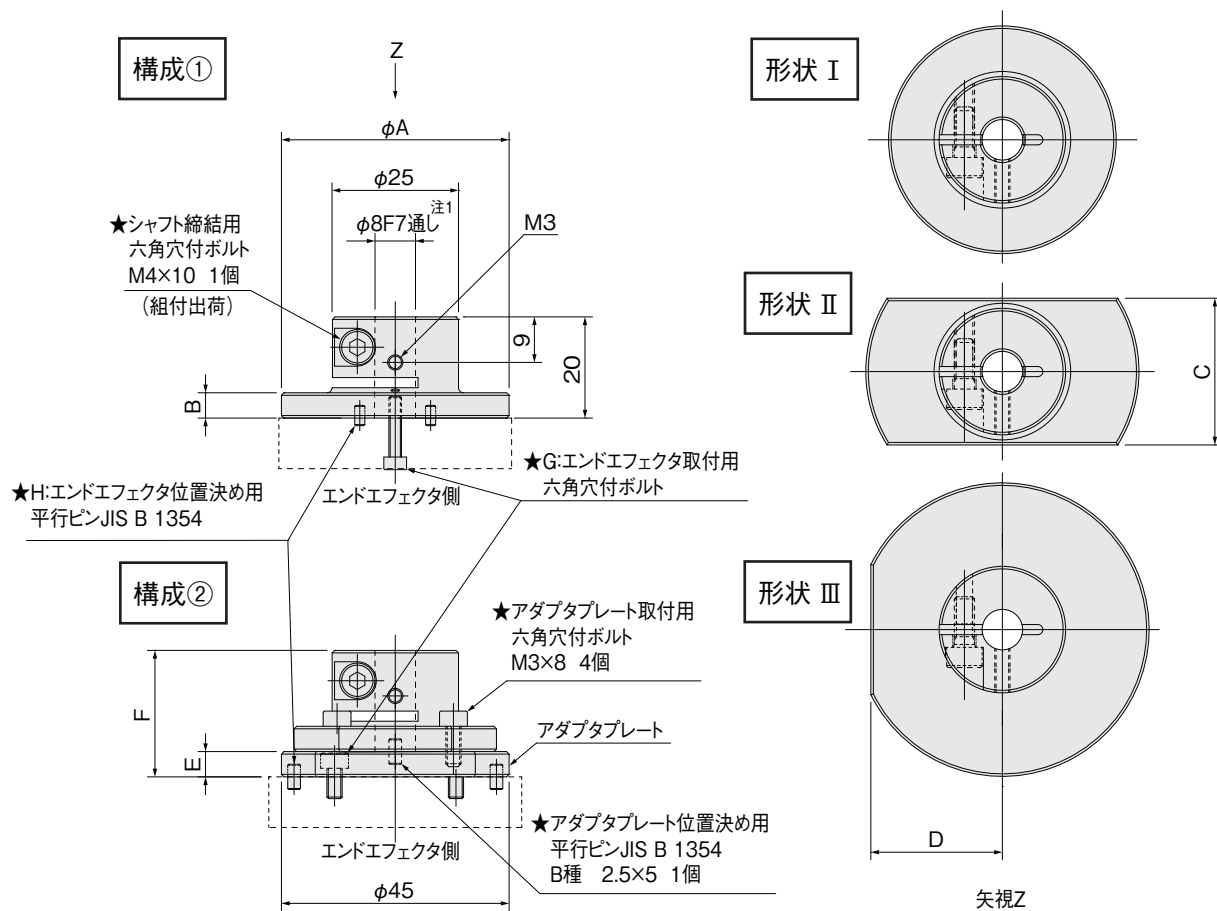
締付トルク

ねじサイズ	締付トルク (N・m)
M2.5	0.36
M3	0.63
M4	1.5
M5	3
M6	5.2

ご注意

衝撃または振動によるボルトの緩みの恐れがある場合は緩み止めなどを考慮してください。

ロボットタイプ : スカラ
シャフト径 : 8



寸法図 (mm)

ロボットタイプ：スカラ
シャフト径：8

●エアハンド用

形式	質量 (g)		構成	形状	寸法						付属部品			
	製品 ^{注3}	エンドエフェクタ ^{注4}			A	B	C	D	E	F	G		H	
											サイズ	個数	サイズ	個数
KRJS-EPS-8-AFDPG6	30	52	①	I	29	5	—	—	—	—	M2.5 × 12	2	B種 2 × 4	2
KRJS-EPS-8-AFDPG8	70	86	②	II	40	5	32	—	5	25	M3 × 6	2	B種 2.5 × 5	2
KRJS-EPS-8-AFDPGL6	45	60	①	II	54	5	29	—	—	—	M2.5 × 12	2	B種 2 × 4	2
KRJS-EPS-8-AFDPGL8	60	135	①	II	78	5	32	—	—	—	M3 × 14	2	B種 2.5 × 5	2

●コンプライアンスライト用

形式	質量 (g)		構成	形状	寸法						付属部品			
	製品 注3	エンドエフェクタ 注4			A	B	C	D	E	F	G		H	
											サイズ	個数	サイズ	個数
KRJS-EPS-8-CPL34F	50	42	①	I	46	5	—	—	—	—	M3×8	4	B種3×6	1

●オートハンドチェンジャ用

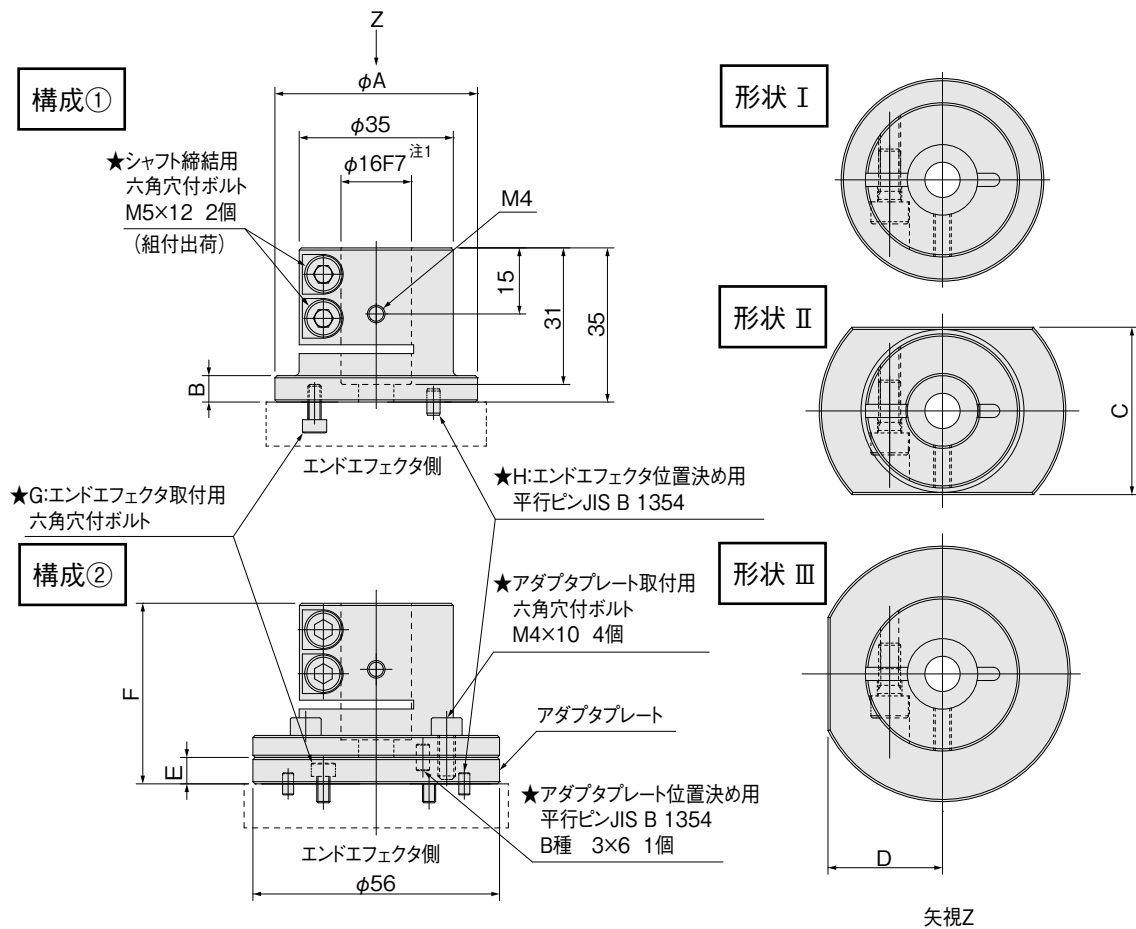
形式	質量 (g)		構成	形状	寸法						付属部品			
	製品 注3	エンドエフェクタ 注4			A	B	C	D	E	F	G		H	
											サイズ	個数	サイズ	個数
KRJS-EPS-8-MJC3	35	65	①	I	34	5	—	—	—	—	M3×20	4	B種2×5	1

●電動ハンド用

形式	質量 (g)		構成	形状	寸法						付属部品			
	製品 注3	エンドエフェクタ 注4			A	B	C	D	E	F	G		H	
											サイズ	個数	サイズ	個数
KRJS-EPS-8-EWHA6H	60	150	①	Ⅲ	58	5	－	26	－	－	M3 × 10	4	B種2 × 6	2
KRJS-EPS-8-EW2H8	60	90	①	Ⅲ	58	5	－	26	－	－	M3 × 16	4	B種2 × 6	2
KRJS-EPS-8-EW2HL8	60	140	①	Ⅲ	58	5	－	26	－	－	M3 × 16	4	B種2 × 6	2

注 1：F7 公差はスリット加工前を示します。スリット加工後は F7 を外れる場合があります。
2：寸法図上のボルト、ピン (★) は付属部品です。
3：製品質量には付属のボルト及び平行ピンの質量を含みます。
4：エンドエフェクタは本製品に含まれません。別途ご注文ください。

ロボットタイプ : スカラ
シャフト径 : 16



ロボットタイプ：スカラ

シャフト径：16

●エアハンド用

形式	質量 (g)		構成	形状	寸法						付属部品			
	製品 ^{注3}	エンドエフェクタ ^{注4}			A	B	C	D	E	F	G		H	
											サイズ	個数	サイズ	個数
KRJS-EPS-16-AFDPG6	85	52	①	I	35	—	—	—	—	—	M2.5 × 12	2	B種2 × 4	2
KRJS-EPS-16-AFDPG8	160	86	②	I	56	5	—	—	6	41	M3 × 6	2	B種25 × 5	2
KRJS-EPS-16-AFDPG12	160	200	②	I	56	5	—	—	6	41	M4 × 8	2	B種3 × 6	2
KRJS-EPS-16-AFDPGL6	110	60	①	II	56	6	38	—	—	—	M2.5 × 12	2	B種2 × 4	2
KRJS-EPS-16-AFDPGL8	125	135	①	II	78	6	38	—	—	—	M3 × 14	2	B種25 × 5	2
KRJS-EPS-16-AFDPGL12	155	330	①	II	96	8	41	—	—	—	M4 × 18	2	B種3 × 6	2
KRJS-EPS-16-NHE1D16	100	170	①	I	41	10	—	—	—	—	M3 × 35	3	B種2 × 4	1
KRJS-EPS-16-NHE1D20	115	306	①	I	48	10	—	—	—	—	M3 × 40	3	B種3 × 6	1

●コンプライアンスライト用

形式	質量 (g)		構成	形状	寸法						付属部品			
	製品 ^{注3}	エンドエフエクタ ^{注4}			A	B	C	D	E	F	G		H	
											サイズ	個数	サイズ	個数
KRJS-EPS-16-CPL34F	100	42	①	I	46	6	—	—	—	—	M3×8	4	B種3×6	1
KRJS-EPS-16-CPL54F	115	130	①	I	54	6	—	—	—	—	M5×12	4	A形4×6 ^{注5}	1

●オートハンドチェンジャー用

形式	質量 (g)		構成	形状	寸法						付属部品			
	製品 ^{注3}	エンドエフェクタ ^{注4}			A	B	C	D	E	F	G		H	
											サイズ	個数	サイズ	個数
KRJS-EPS-16-MJC3	85	65	①	I	35	—	—	—	—	—	M3 × 20	4	B種2 × 5	1
KRJS-EPS-16-MJC10	125	235	①	I	54	9	—	—	—	—	M5 × 30	4	B種4 × 8	1

●電動ハンド用

形式	質量 (g)		構成	形状	寸法						付属部品			
	製品 ^{注3}	エンドエフェクタ ^{注4}			A	B	C	D	E	F	G		H	
											サイズ	個数	サイズ	個数
KRJS-EPS-16-EWHA6H	115	150	①	Ⅲ	58	6	—	26	—	—	M3 × 10	4	B種2 × 6	2
KRJS-EPS-16-EWHA12H	160	290	①	I	80	6	—	—	—	—	M3 × 16	4	B種2 × 6	2
KRJS-EPS-16-EWHA12A	115	170	①	Ⅲ	58	6	—	26	—	—	M3 × 12	4	B種2 × 6	2
KRJS-EPS-16-EWHA24A	140	260	①	Ⅲ	72	6	—	31	—	—	M3 × 12	4	B種2 × 6	2
KRJS-EPS-16-EWHA36A	140	260	①	Ⅲ	72	6	—	31	—	—	M3 × 12	4	B種2 × 6	2
KRJS-EPS-16-EW2H8	115	90	①	Ⅲ	58	6	—	26	—	—	M3 × 16	4	B種2 × 6	2
KRJS-EPS-16-EW2H18	140	160	①	Ⅲ	72	6	—	31	—	—	M4 × 18	4	B種3 × 6	2
KRJS-EPS-16-EW2HL8	115	140	①	Ⅲ	58	6	—	26	—	—	M3 × 16	4	B種2 × 6	2
KRJS-EPS-16-EW2HL18	140	250	①	Ⅲ	72	6	—	31	—	—	M4 × 18	4	B種3 × 6	2

注1：F7公差はスリット加工前を示します。スリット加工後はF7を外れる場合があります。

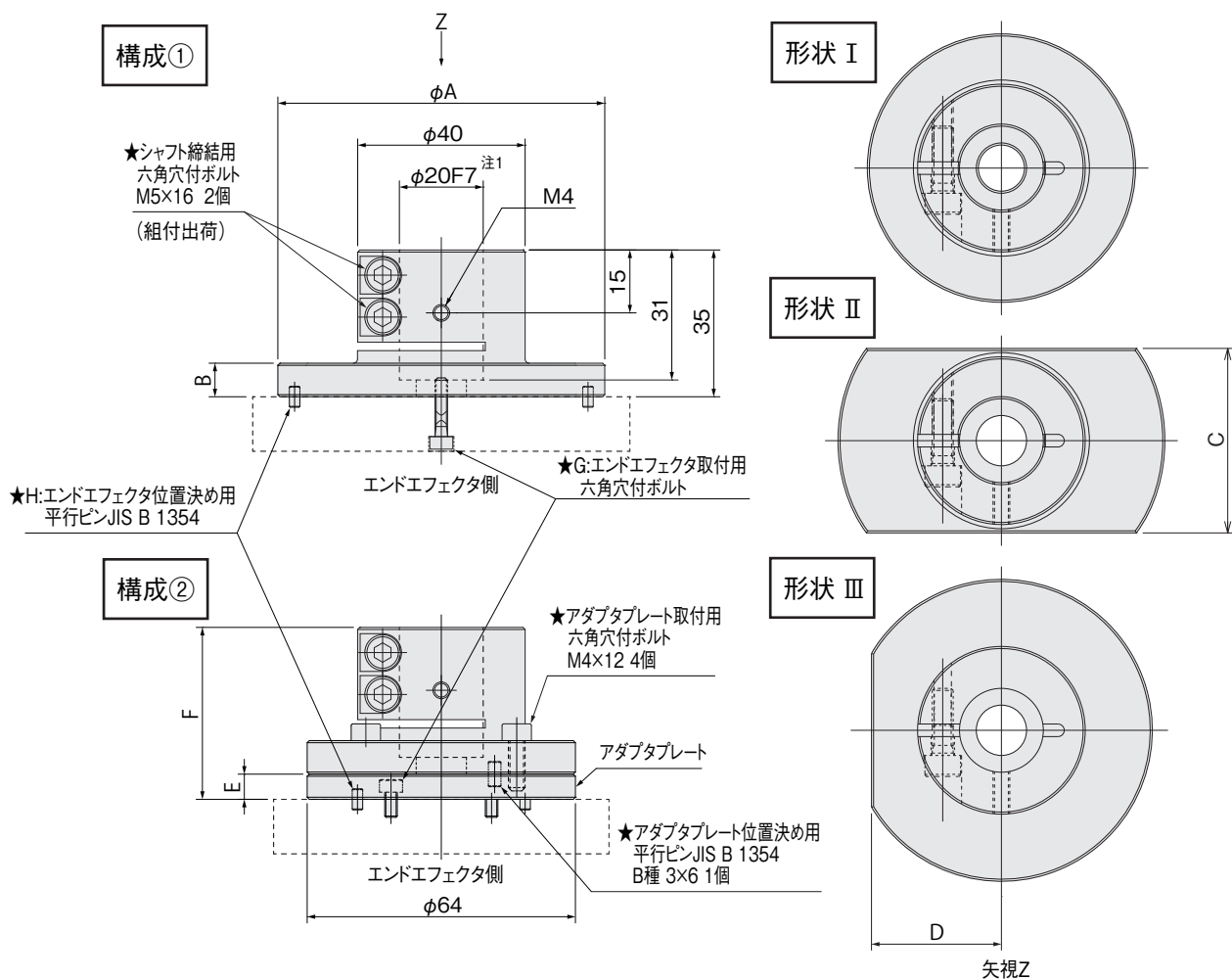
2：寸法図上のボルト、ピン(★)は付属部品です。

3：製品質量には付属のボルト及び平行ピンの質量を含みます。

4：エンドエフェクタは本製品に含まれません。別途ご注文ください。

5：KRJS-EPS-16-CPL54Fはエンドエフェクタ位置決めに旧JIS A形平行ピンを使用しています。

ロボットタイプ : スカラ
シャフト径 : 20



ロボットタイプ：スカラ シャフト径：20

●エアハンド用

形式	質量 (g)		構成	形状	寸法						付属部品			
	製品 ^{注3}	エンドエフェクタ ^{注4}			A	B	C	D	E	F	G		H	
											サイズ	個数	サイズ	個数
KRJS-EPS-20-AFDPG8	220	86	②	I	64	8	－	－	6	41	M3 × 6	2	B種25 × 5	2
KRJS-EPS-20-AFDPG12	220	200	②	I	64	8	－	－	6	41	M4 × 8	2	B種3 × 6	2
KRJS-EPS-20-AFDPG14	235	390	②	I	64	8	－	－	8	43	M5 × 10	2	B種3 × 6	2
KRJS-EPS-20-AFDPGL8	155	135	①	II	78	8	44	－	－	－	M3 × 14	2	B種25 × 5	2
KRJS-EPS-20-AFDPGL12	175	330	①	II	96	8	44	－	－	－	M4 × 18	2	B種3 × 6	2
KRJS-EPS-20-AFDPGL14	155	570	①	II	90	8	44	－	－	－	M5 × 14	2	B種3 × 6	2
KRJS-EPS-20-NHE1D20	125	306	①	I	48	10	－	－	－	－	M3 × 40	3	B種3 × 6	1
KRJS-EPS-20-NHE1D25	155	580	①	I	60	10	－	－	－	－	M4 × 45	3	B種3 × 6	1

●コンプライアンスライト用

形式	質量 (g)		構成	形状	寸法						付属部品			
	製品注3	エンドエフェクタ注4			A	B	C	D	E	F	G		H	
											サイズ	個数	サイズ	個数
KRJS-EPS-20-CPL54F	175	130	①	I	72	8	－	－	－	－	M5 × 10	4	B種4 × 8	1
KRJS-EPS-20-CPL70F	175	250	①	I	70	8	－	－	－	－	M5 × 14	4	B種5 × 8	1

●オートハンドチェンジャー用

形式	質量 (g)		構成	形状	寸法						付属部品			
	製品 注3	エンドエフェクタ 注4			A	B	C	D	E	F	G		H	
											サイズ	個数	サイズ	個数
KRJS-EPS-20-MJC10	135	235	①	I	54	9	－	－	－	－	M5 × 30	4	B種4 × 8	1

●電動ハンド用

形式	質量 (g)		構成	形状	寸法						付属部品			
	製品 ^{注3}	エンドエフェクタ ^{注4}			A	B	C	D	E	F	G		H	
											サイズ	個数	サイズ	個数
KRJS-EPS-20-EWHA12H	200	290	①	I	80	8	—	—	—	—	M3 × 16	4	B種2 × 6	2
KRJS-EPS-20-EWHA24H	200	350	①	I	80	8	—	—	—	—	M3 × 16	4	B種2 × 6	2
KRJS-EPS-20-EWHA36H	200	360	①	I	80	8	—	—	—	—	M3 × 16	4	B種2 × 6	2
KRJS-EPS-20-EWHA12A	140	170	①	I	58	8	—	—	—	—	M3 × 12	4	B種2 × 6	2
KRJS-EPS-20-EWHA24A	175	260	①	Ⅲ	72	8	—	31	—	—	M3 × 12	4	B種2 × 6	2
KRJS-EPS-20-EWHA36A	175	260	①	Ⅲ	72	8	—	31	—	—	M3 × 12	4	B種2 × 6	2
KRJS-EPS-20-EW2H18	175	160	①	Ⅲ	72	8	—	31	—	—	M4 × 18	4	B種3 × 6	2
KRJS-EPS-20-EW2H28	225	360	①	Ⅲ	88	8	—	40	—	—	M4 × 25	4	B種3 × 6	2
KRJS-EPS-20-EW2HL18	175	250	①	Ⅲ	72	8	—	31	—	—	M4 × 18	4	B種3 × 6	2
KRJS-EPS-20-EW2HL28	225	480	①	Ⅲ	88	8	—	40	—	—	M4 × 25	4	B種3 × 6	2

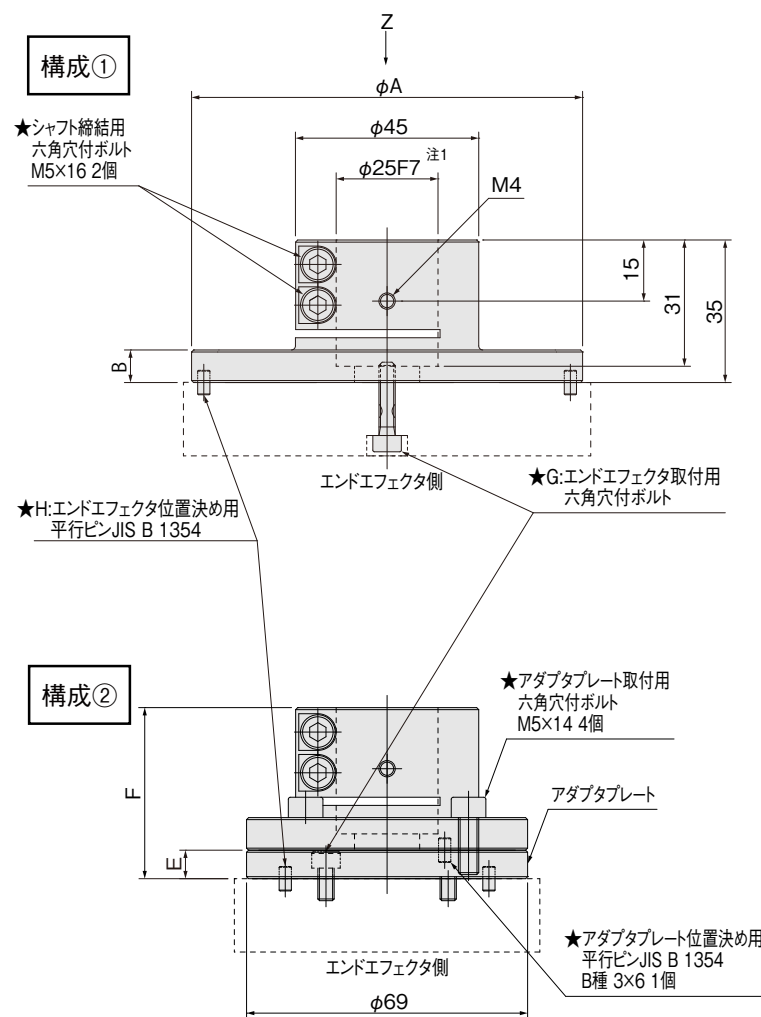
注1：F7 公差はスリット加工前を示します。スリット加工後は F7 を外れる場合があります。

2：寸法図上のボルト、ピン(★)は付属部品です。

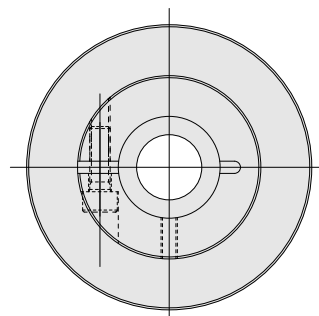
3：製品質量には付属のボルト及び平行ピンの質量を含みます。

4：エンドエフェクタは本製品に含まれません。別途ご注文ください。

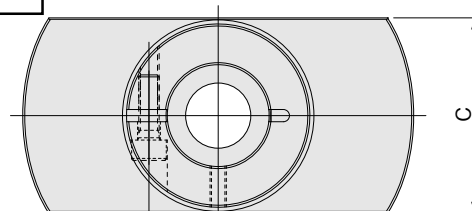
ロボットタイプ：スカラ
シャフト径：25



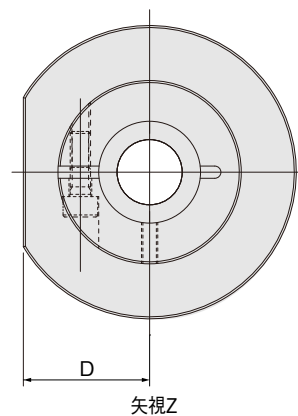
形状 I



形状 II



形状 III



ロボットタイプ：スカラ シャフト径：25

●エアハンド用

形式	質量 (g)		構成	形状	寸法						付属部品			
	製品 注3	エンドエフェクタ 注4			A	B	C	D	E	F	G		H	
											サイズ	個数	サイズ	個数
KRJS-EPS-25-AFDPG12	265	200	②	I	69	8	－	－	7	42	M4 × 8	2	B種3 × 6	2
KRJS-EPS-25-AFDPG14	275	390	②	I	69	8	－	－	8	43	M5 × 10	2	B種3 × 6	2
KRJS-EPS-25-AFDPG18	275	690	②	I	69	8	－	－	8	43	M5 × 10	2	B種3 × 6	2
KRJS-EPS-25-AFDPGL12	195	330	①	II	96	8	48	－	－	－	M4 × 18	2	B種3 × 6	2
KRJS-EPS-25-AFDPGL14	195	570	①	II	90	8	52	－	－	－	M5 × 14	2	B種3 × 6	2
KRJS-EPS-25-AFDPGL18	195	1020	①	II	90	8	52	－	－	－	M5 × 16	2	B種3 × 6	2
KRJS-EPS-25-NHE1D25	165	580	①	I	60	10	－	－	－	－	M4 × 45	3	B種3 × 6	1

●コンプライアンスライト用

形式	質量 (g)		構成	形状	寸法						付属部品			
	製品注3	エンドエフェクタ注4			A	B	C	D	E	F	G		H	
											サイズ	個数	サイズ	個数
KRJS-EPS-25-CPL70F	185	250	①	I	70	8	—	—	—	—	M5 × 14	4	B種5 × 8	1
KRJS-EPS-25-CPL90F	255	460	①	I	90	8	—	—	—	—	M6 × 16	4	B種6 × 8	1

●オートハンドチェンジャー用

形式	質量 (g)		構成	形状	寸法						付属部品			
	製品注3	エンドエフェクタ注4			A	B	C	D	E	F	G		H	
											サイズ	個数	サイズ	個数
KRJS-EPS-25-MJC10	145	235	①	I	54	9	－	－	－	－	M5 × 30	4	B種4 × 8	1
KRJS-EPS-25-MJC20	190	470	①	I	70	9	－	－	－	－	M5 × 35	4	B種5 × 8	1

●電動ハンド用

形式	質量 (g)		構成	形状	寸法						付属部品			
	製品 ^{注3}	エンドエフェクタ ^{注4}			A	B	C	D	E	F	G		H	
											サイズ ¹	個数	サイズ ²	個数
KRJS-EPS-25-EWHA12H	210	290	①	I	80	8	—	—	—	—	M3 × 16	4	B種2 × 6	2
KRJS-EPS-25-EWHA24H	210	350	①	I	80	8	—	—	—	—	M3 × 16	4	B種2 × 6	2
KRJS-EPS-25-EWHA36H	210	360	①	I	80	8	—	—	—	—	M3 × 16	4	B種2 × 6	2
KRJS-EPS-25-EWHA12A	150	170	①	I	58	8	—	—	—	—	M3 × 12	4	B種2 × 6	2
KRJS-EPS-25-EWHA24A	185	260	①	Ⅲ	72	8	—	31	—	—	M3 × 12	4	B種2 × 6	2
KRJS-EPS-25-EWHA36A	185	260	①	Ⅲ	72	8	—	31	—	—	M3 × 12	4	B種2 × 6	2
KRJS-EPS-25-EW2H18	185	160	①	Ⅲ	72	8	—	31	—	—	M4 × 18	4	B種3 × 6	2
KRJS-EPS-25-EW2H28	235	360	①	Ⅲ	88	8	—	40	—	—	M4 × 25	4	B種3 × 6	2
KRJS-EPS-25-EW2HL18	185	250	①	Ⅲ	72	8	—	31	—	—	M4 × 18	4	B種3 × 6	2
KRJS-EPS-25-EW2HL28	235	480	①	Ⅲ	88	8	—	40	—	—	M4 × 25	4	B種3 × 6	2

注1：F7 公差はスリット加工前を示します。スリット加工後は F7 を外れる場合があります。

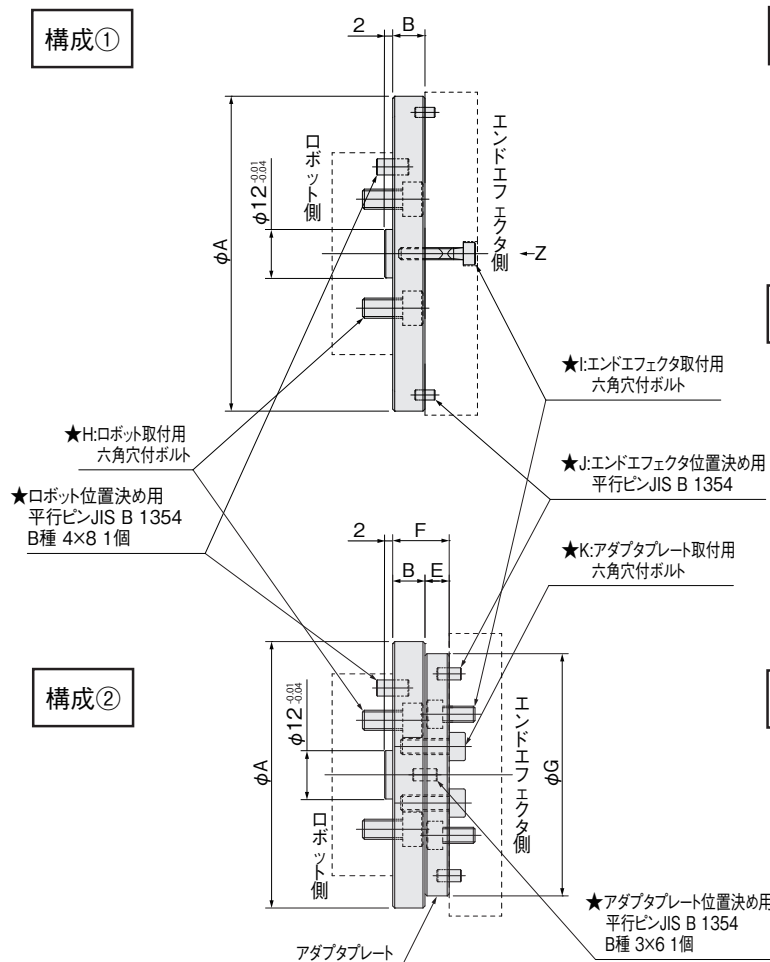
2：寸法図上のボルト、ピン(★)は付属部品です。

3：製品質量には付属のボルト及び平行ピンの質量を含みます。

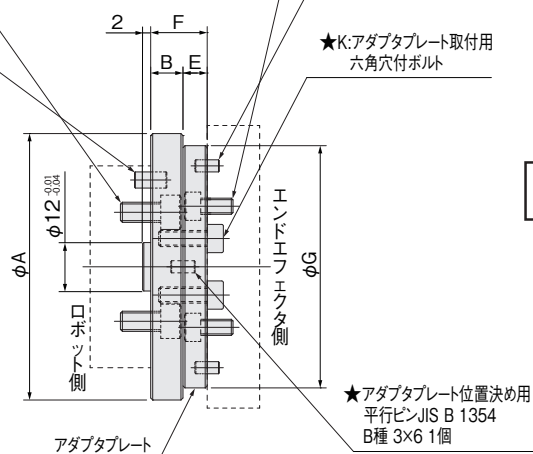
4：エンドエフェクタは本製品に含まれません。別途ご注文ください。

ロボットタイプ：垂直多関節
取付円直径：27

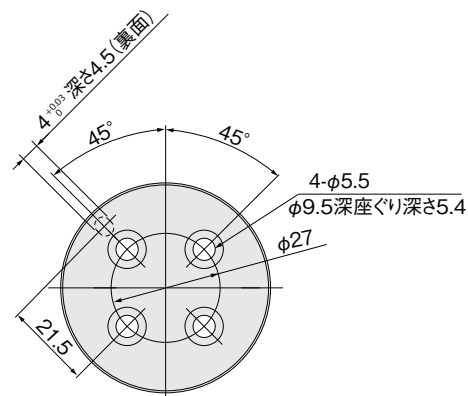
構成①



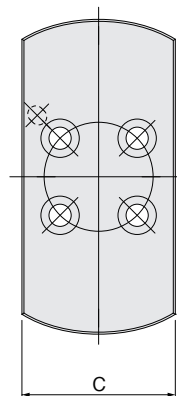
構成②



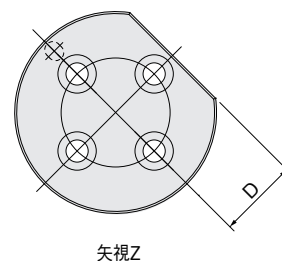
形状 I



形状 II



形状 III



寸法図 (mm)

ロボットタイプ：垂直多関節 取付円直径：27

●エアハンド用

形式	質量 (g)		構成	形状	寸法								付属部品							
	製品 ^{注2}	エンドエフェクタ ^{注3}			A	B	C	D	E	F	G	H		I		J		K		
												サイズ	個数	サイズ	個数	サイズ	個数	サイズ	個数	
KRJV-EPS-27-AFDPG8	90	86	②	I	52	8	—	—	5	13	52	M5×10	4	M3×6	2	B種2.5×5	2	M4×12	4	
KRJV-EPS-27-AFDPG12	140	200	②	I	66	8	—	—	6	14	60	M5×10	4	M4×8	2	B種3×6	2	M4×12	4	
KRJV-EPS-27-AFDPG14	170	390	②	I	66	8	—	—	8	16	66	M5×10	4	M5×10	2	B種3×6	2	M4×14	4	
KRJV-EPS-27-AFDPGL8	75	135	①	II	78	8	38	—	—	—	—	M5×10	4	M3×16	2	B種2.5×5	2	—	—	
KRJV-EPS-27-AFDPGL12	95	330	①	II	96	8	41	—	—	—	—	M5×10	4	M4×20	2	B種3×6	2	—	—	
KRJV-EPS-27-AFDPGL14	225	570	②	II	66	8	66	—	8	16	92	M5×10	4	M5×14	2	B種3×6	2	M4×14	4	
KRJV-EPS-27-NHE1D20	55	306	①	I	52	8	—	—	—	—	—	M5×10	4	M3×40	3	B種3×6	1	—	—	
KRJV-EPS-27-NHE1D25	75	580	①	I	60	8	—	—	—	—	—	M5×10	4	M4×45	3	B種3×6	1	—	—	

●コンプライアンスライト用

形式	質量 (g)		構成	形状	寸法								付属部品							
	製品 注2	エンドエフェクタ 注3			A	B	C	D	E	F	G	H		I		J		K		
												サイズ	個数	サイズ	個数	サイズ	個数	サイズ	個数	
KRJV-EPS-27-CPL54F	105	130	①	I	72	8	—	—	—	—	M5×10	4	M5×12	4	B種4×8	1	—	—		
KRJV-EPS-27-CPL70F	175	250	①	I	92	8	—	—	—	—	M5×10	4	M5×12	4	B種5×8	1	—	—		

●オートハンドチェンジャ用

形式	質量 (g)		構成	形状	寸法								付属部品							
	製品 ^{注2}	エンドエフェクタ ^{注3}			A	B	C	D	E	F	G	H		I		J		K		
												サイズ	個数	サイズ	個数	サイズ	個数	サイズ	個数	
KRJV-EPS-27-MJC3	50	65	①	Ⅲ	50	8	—	20	—	—	—	M5×10	4	M3×20	4	B種2×5	1	—	—	
KRJV-EPS-27-MJC10	75	235	①	I	54	10	—	—	—	—	—	M5×12	4	M5×30	4	B種4×8	1	—	—	

●電動ハンド用

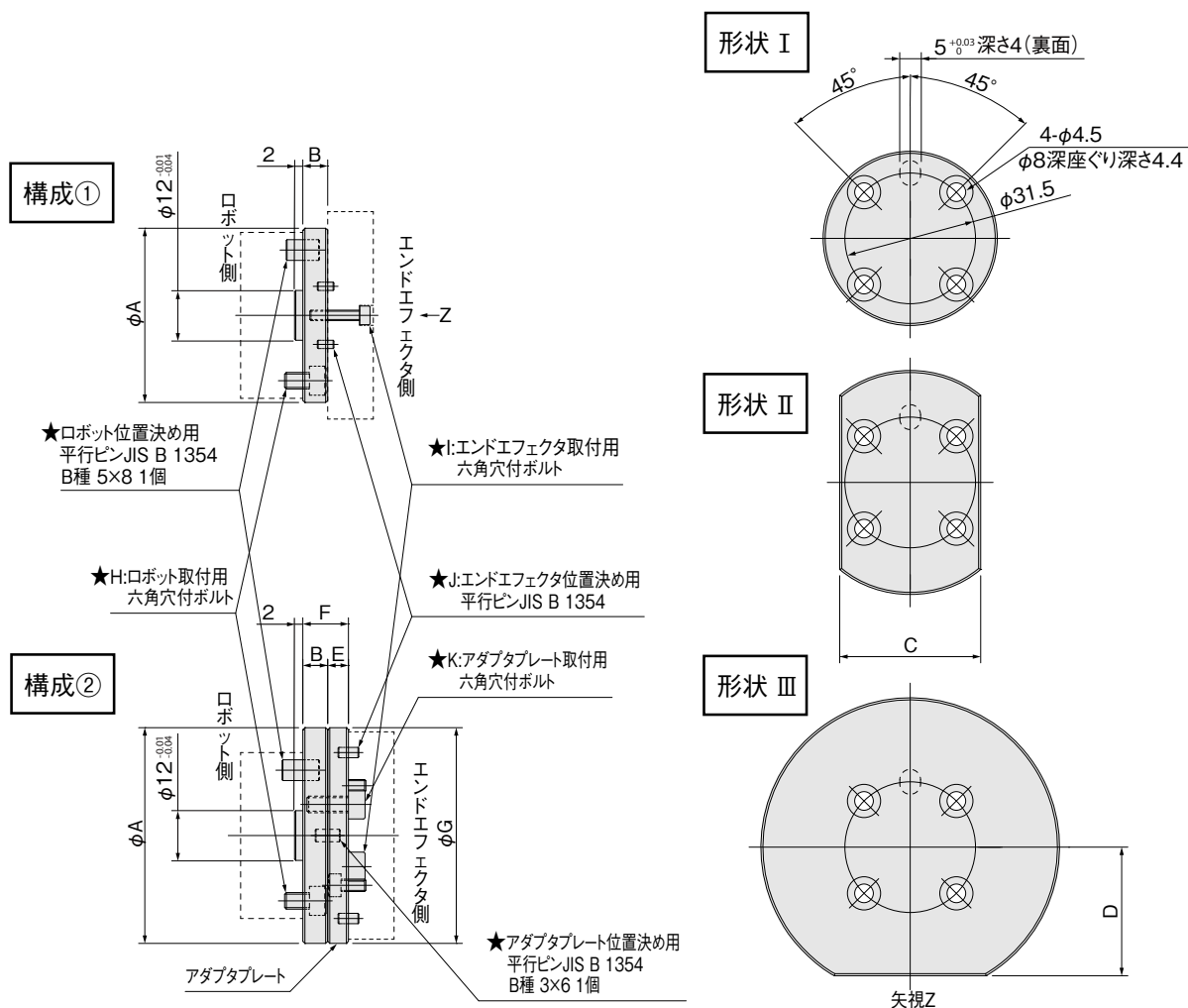
形式	質量 (g)		構成	形状	寸法								付属部品							
	製品 ^{注2}	エンドエフェクタ ^{注3}			A	B	C	D	E	F	G	H		I		J		K		
												サイズ	個数	サイズ	個数	サイズ	個数	サイズ	個数	
KRJV-EPS-27-EWHA12H	125	290	①	I	80	8	—	—	—	—	—	M5×10	4	M3×16	4	B種2×6	2	—	—	
KRJV-EPS-27-EWHA24H	125	350	①	I	80	8	—	—	—	—	—	M5×10	4	M3×16	4	B種2×6	2	—	—	
KRJV-EPS-27-EWHA36H	125	360	①	I	80	8	—	—	—	—	—	M5×10	4	M3×16	4	B種2×6	2	—	—	
KRJV-EPS-27-EWHA12A	70	170	①	I	58	8	—	—	—	—	—	M5×10	4	M3×12	4	B種2×6	2	—	—	
KRJV-EPS-27-EWHA24A	105	260	①	I	72	8	—	—	—	—	—	M5×10	4	M3×12	4	B種2×6	2	—	—	
KRJV-EPS-27-EWHA36A	105	260	①	I	72	8	—	—	—	—	—	M5×10	4	M3×12	4	B種2×6	2	—	—	
KRJV-EPS-27-EW2H8	70	90	①	I	58	8	—	—	—	—	—	M5×10	4	M3×18	4	B種2×6	2	—	—	
KRJV-EPS-27-EW2H18	105	160	①	I	72	8	—	—	—	—	—	M5×10	4	M4×18	4	B種3×6	2	—	—	
KRJV-EPS-27-EW2H28	145	360	①	Ⅲ	86	8	—	40	—	—	—	M5×10	4	M4×25	4	B種3×6	2	—	—	
KRJV-EPS-27-EW2HL8	70	140	①	I	58	8	—	—	—	—	—	M5×10	4	M3×18	4	B種2×6	2	—	—	
KRJV-EPS-27-EW2HL18	105	250	①	I	72	8	—	—	—	—	—	M5×10	4	M4×18	4	B種3×6	2	—	—	
KRJV-EPS-27-EW2HL28	145	480	①	Ⅲ	86	8	—	40	—	—	—	M5×10	4	M4×25	4	B種3×6	2	—	—	

注1：寸法図上のボルト、ピン(★)は付属部品です。

2：製品質量には付属のボルト及び平行ピンの質量を含みます。

3：エンドエフェクタは本製品に含まれません。別途ご注文ください。

ロボットタイプ：垂直多関節
取付円直径：31A



寸法図 (mm)

ロボットタイプ：垂直多関節 取付円直径：31A

●エアハンド用

形式	質量 (g)		構成	形状	寸法								付属部品							
	製品 ^{注2}	エンドエフェクタ ^{注3}			A	B	C	D	E	F	G	H		I		J		K		
												サイズ ¹	個数	サイズ ¹	個数	サイズ ¹	個数	サイズ ¹	個数	
KRJ-V-EPS-31A-AFDPG6	30	52	①	I	42	6	—	—	—	—	—	M4×6	4	M2.5×12	2	B種2×4	2	—	—	
KRJ-V-EPS-31A-AFDPG8	75	86	②	I	52	6	—	—	5	11	52	M4×6	4	M3×6	2	B種2.5×5	2	M4×10	4	
KRJ-V-EPS-31A-AFDPG12	110	200	②	I	60	6	—	—	6	12	60	M4×6	4	M4×8	2	B種3×6	2	M4×10	4	
KRJ-V-EPS-31A-AFDPGL6	35	60	①	II	54	6	34	—	—	—	—	M4×6	4	M2.5×12	2	B種2×4	2	—	—	
KRJ-V-EPS-31A-AFDPGL8	55	135	①	II	78	6	36	—	—	—	—	M4×6	4	M3×14	2	B種2.5×5	2	—	—	
KRJ-V-EPS-31A-AFDPGL12	80	330	①	II	96	6	44	—	—	—	—	M4×6	4	M4×18	2	B種3×6	2	—	—	
KRJ-V-EPS-31A-NHE1D16	125	170	②	I	60	6	—	—	8	14	60	M4×6	4	M3×35	3	B種2×4	1	M4×12	3	
KRJ-V-EPS-31A-NHE1D20	50	306	①	I	48	8	—	—	—	—	—	M4×8	4	M3×40	3	B種3×6	1	—	—	

●コンプライアンスライト用

形式	質量 (g)		構成	形状	寸法								付属部品							
	製品 注2	エンドエフェクタ 注3			A	B	C	D	E	F	G	H		I		J		K		
												サイズ	個数	サイズ	個数	サイズ	個数	サイズ	個数	
KRJV-EPS-31A-CPL34F	35	42	①	I	46	6	—	—	—	—	M4×6	4	M3×8	4	B種3×6	1	—	—		
KRJV-EPS-31A-CPL54F	80	130	①	I	72	6	—	—	—	—	M4×6	4	M5×10	4	A形4×6 注4	1	—	—		

●オートハンドチェンジャー用

形式	質量 (g)		構成	形状	寸法								付属部品							
	製品 注2	エンドエフェクタ 注3			A	B	C	D	E	F	G	H		I		J		K		
												サイズ	個数	サイズ	個数	サイズ	個数	サイズ	個数	
KRJV-EPS-31A-MJC3	30	65	①	I	42	6	—	—	—	—	M4×6	4	M3×20	4	B種2×5	1	—	—		
KRJV-EPS-31A-MJC10	75	235	①	I	54	10	—	—	—	—	M4×10	4	M5×30	4	B種4×8	1	—	—		

●電動ハンド用

形式	質量 (g)		構成	形状	寸法								付属部品							
	製品 ^{注2}	エンドエフェクタ ^{注3}			A	B	C	D	E	F	G	H		I		J		K		
												サイズ'	個数	サイズ'	個数	サイズ'	個数	サイズ'	個数	
KRJ-V-EPS-31A-EWHA6H	90	150	② ^{注5}	I	40	13	—	—	5	18	56	M4×18	4	M3×10 ^{注6}	4	B種2×6	2	—	—	
KRJ-V-EPS-31A-EWHA12H	95	290	①	I	80	6	—	—	—	—	—	M4×6	4	M3×14	4	B種2×6	2	—	—	
KRJ-V-EPS-31A-EWHA12A	50	170	①	I	58	6	—	—	—	—	—	M4×6	4	M3×10	4	B種2×6	2	—	—	
KRJ-V-EPS-31A-EWHA24A	75	260	①	Ⅲ	72	6	—	31	—	—	—	M4×6	4	M3×10	4	B種2×6	2	—	—	
KRJ-V-EPS-31A-EWHA36A	75	260	①	Ⅲ	72	6	—	31	—	—	—	M4×6	4	M3×10	4	B種2×6	2	—	—	
KRJ-V-EPS-31A-EW2H8	50	90	①	I	58	6	—	—	—	—	—	M4×6	4	M3×16	4	B種2×6	2	—	—	
KRJ-V-EPS-31A-EW2H18	75	160	①	Ⅲ	72	6	—	31	—	—	—	M4×6	4	M4×18	4	B種3×6	2	—	—	
KRJ-V-EPS-31A-EW2HL8	50	140	①	I	58	6	—	—	—	—	—	M4×6	4	M3×16	4	B種2×6	2	—	—	
KRJ-V-EPS-31A-EW2HL18	75	250	①	Ⅲ	72	6	—	31	—	—	—	M4×6	4	M3×18	4	B種3×6	2	—	—	

注1：寸法図上のボルト、ピン(★)は付属部品です。

2：製品質量には付属のボルト及び平行ピンの質量を含みます。

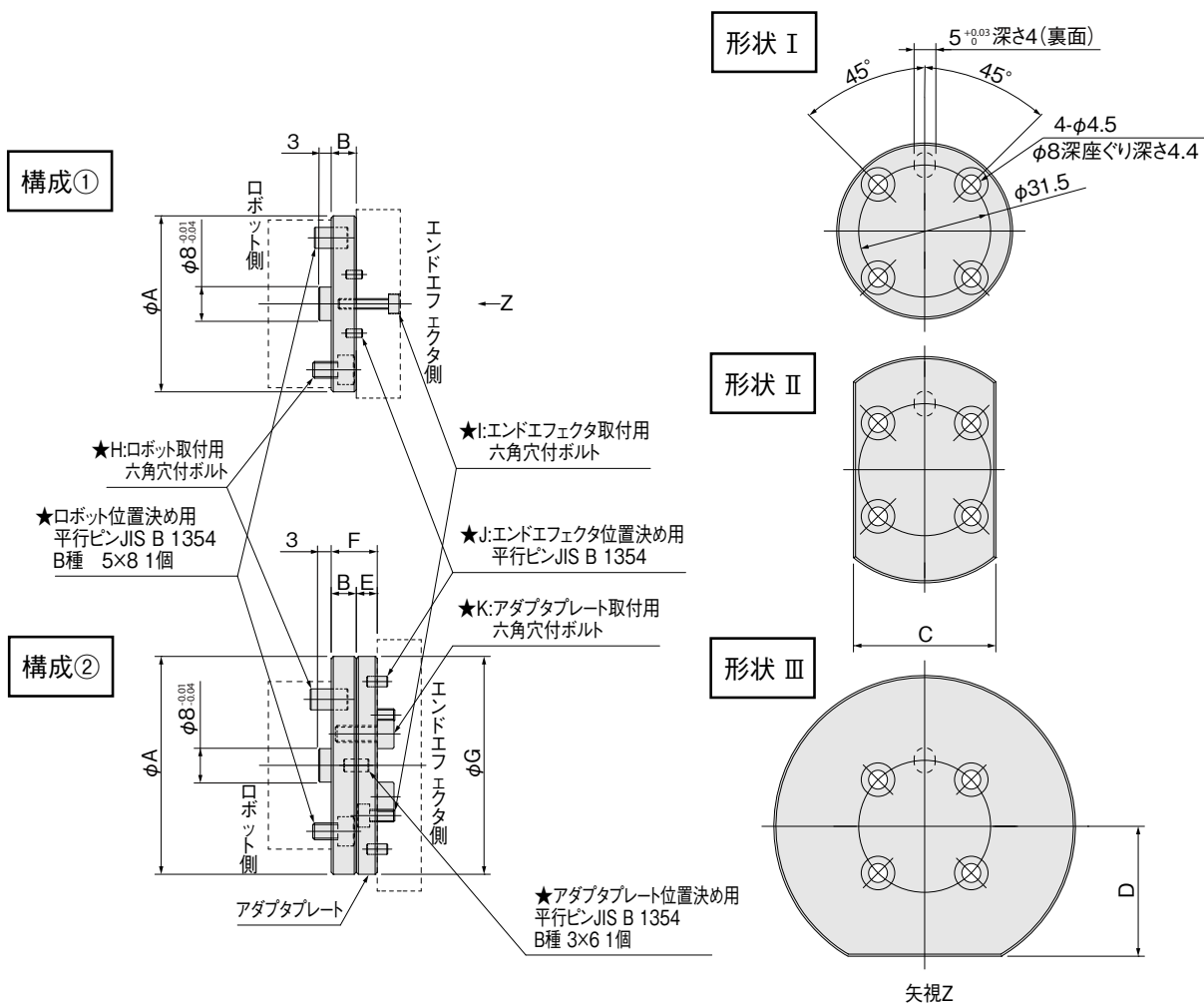
3：エンドエフェクタは本製品に含まれません。別途ご注文ください。

4：KRJV-EPS-31A-CPL54Fはエンドエフェクタ位置決めに旧JIS A形平行ピンを使用しています。

5：KRJV-EPS-31A-EWHA6Hはロボットジョイントとアダプタプレートが一体となっています。

6：KRJV-EPS-31A-EWHA6Hはエンドエフェクタ取付に六角ボルトを使用しています。

ロボットタイプ：垂直多関節
取付円直径：31B



ロボットタイプ：垂直多関節 取付円直径：31B

●エアハンド用

形式	質量 (g)		構成	形状	寸法								付属部品							
	製品 注2	エンドエフェクタ 注3			A	B	C	D	E	F	G	H		I		J		K		
												サイズ	個数	サイズ	個数	サイズ	個数	サイズ	個数	
KRJ-V-EPS-31B-AFDPG6	30	52	①	I	42	6	—	—	—	—	M4×6	4	M2.5×12	2	B種2×4	2	—	—		
KRJ-V-EPS-31B-AFDPG8	75	86	②	I	52	6	—	—	5	11	52	M4×6	4	M3×6	2	B種2.5×5	2	M4×10	4	
KRJ-V-EPS-31B-AFDPG12	105	200	②	I	60	6	—	—	6	12	60	M4×6	4	M4×8	2	B種3×6	2	M4×10	4	
KRJ-V-EPS-31B-AFDPL6	35	60	①	II	54	6	34	—	—	—	—	M4×6	4	M2.5×12	2	B種2×4	2	—	—	
KRJ-V-EPS-31B-AFDPL8	55	135	①	II	78	6	36	—	—	—	—	M4×6	4	M3×14	2	B種2.5×5	2	—	—	
KRJ-V-EPS-31B-AFDPL12	80	330	①	II	96	6	44	—	—	—	—	M4×6	4	M4×18	2	B種3×6	2	—	—	
KRJ-V-EPS-31B-NHE1D16	125	170	②	I	60	6	—	—	8	14	60	M4×6	4	M3×35	3	B種2×4	1	M4×12	3	
KRJ-V-EPS-31B-NHE1D20	50	306	①	I	48	8	—	—	—	—	—	M4×8	4	M3×40	3	B種3×6	1	—	—	

●コンプライアンスライト用

形式	質量 (g)		構成	形状	寸法								付属部品							
	製品 注2	エンドエフェクタ 注3			A	B	C	D	E	F	G	H		I		J		K		
												サイズ	個数	サイズ	個数	サイズ	個数	サイズ	個数	
KRJV-EPS-31B-CPL34F	35	42	①	I	46	6	—	—	—	—	M4×6	4	M3×8	4	B種3×6	1	—	—		
KRJV-EPS-31B-CPL54F	80	130	①	I	72	6	—	—	—	—	M4×6	4	M5×10	4	A形4×6 注4	1	—	—		

●オートハンドチェンジャー用

形式	質量 (g)		構成	形状	寸法								付属部品							
	製品注2	エンドエフェクタ注3			A	B	C	D	E	F	G	H		I		J		K		
												サイズ	個数	サイズ	個数	サイズ	個数	サイズ	個数	
KRJV-EPS-31B-MJC3	30	65	①	I	42	6	—	—	—	—	M4×6	4	M3×20	4	B種2×5	1	—	—		
KRJV-EPS-31B-MJC10	75	235	①	I	54	10	—	—	—	—	M4×10	4	M5×30	4	B種4×8	1	—	—		

●電動ハンド用

形式	質量 (g)		構成	形状	寸法								付属部品							
	製品 ^{注2}	エンドエフェクタ ^{注3}			A	B	C	D	E	F	G	H		I		J		K		
												サイズ [*]	個数	サイズ [*]	個数	サイズ [*]	個数	サイズ [*]	個数	
KRJV-EPS-31B-EWHA6H	90	150	② ^{注5}	I	40	13	—	—	5	18	56	M4×18	4	M3×10 ^{注6}	4	B種2×6	2	—	—	
KRJV-EPS-31B-EWHA12H	95	290	①	I	80	6	—	—	—	—	—	M4×6	4	M3×14	4	B種2×6	2	—	—	
KRJV-EPS-31B-EWHA12A	50	170	①	I	58	6	—	—	—	—	—	M4×6	4	M3×10	4	B種2×6	2	—	—	
KRJV-EPS-31B-EWHA24A	75	260	①	Ⅲ	72	6	—	31	—	—	—	M4×6	4	M3×10	4	B種2×6	2	—	—	
KRJV-EPS-31B-EWHA36A	75	260	①	Ⅲ	72	6	—	31	—	—	—	M4×6	4	M3×10	4	B種2×6	2	—	—	
KRJV-EPS-31B-EW2H8	50	90	①	I	58	6	—	—	—	—	—	M4×6	4	M3×16	4	B種2×6	2	—	—	
KRJV-EPS-31B-EW2H18	75	160	①	Ⅲ	72	6	—	31	—	—	—	M4×6	4	M4×18	4	B種3×6	2	—	—	
KRJV-EPS-31B-EW2HL8	50	140	①	I	58	6	—	—	—	—	—	M4×6	4	M3×16	4	B種2×6	2	—	—	
KRJV-EPS-31B-EW2HL18	75	250	①	Ⅲ	72	6	—	31	—	—	—	M4×6	4	M3×18	4	B種3×6	2	—	—	

注1：寸法図上のボルト、ピン(★)は付属部品です。

2：製品質量には付属のボルト及び平行ピンの質量を含みます。

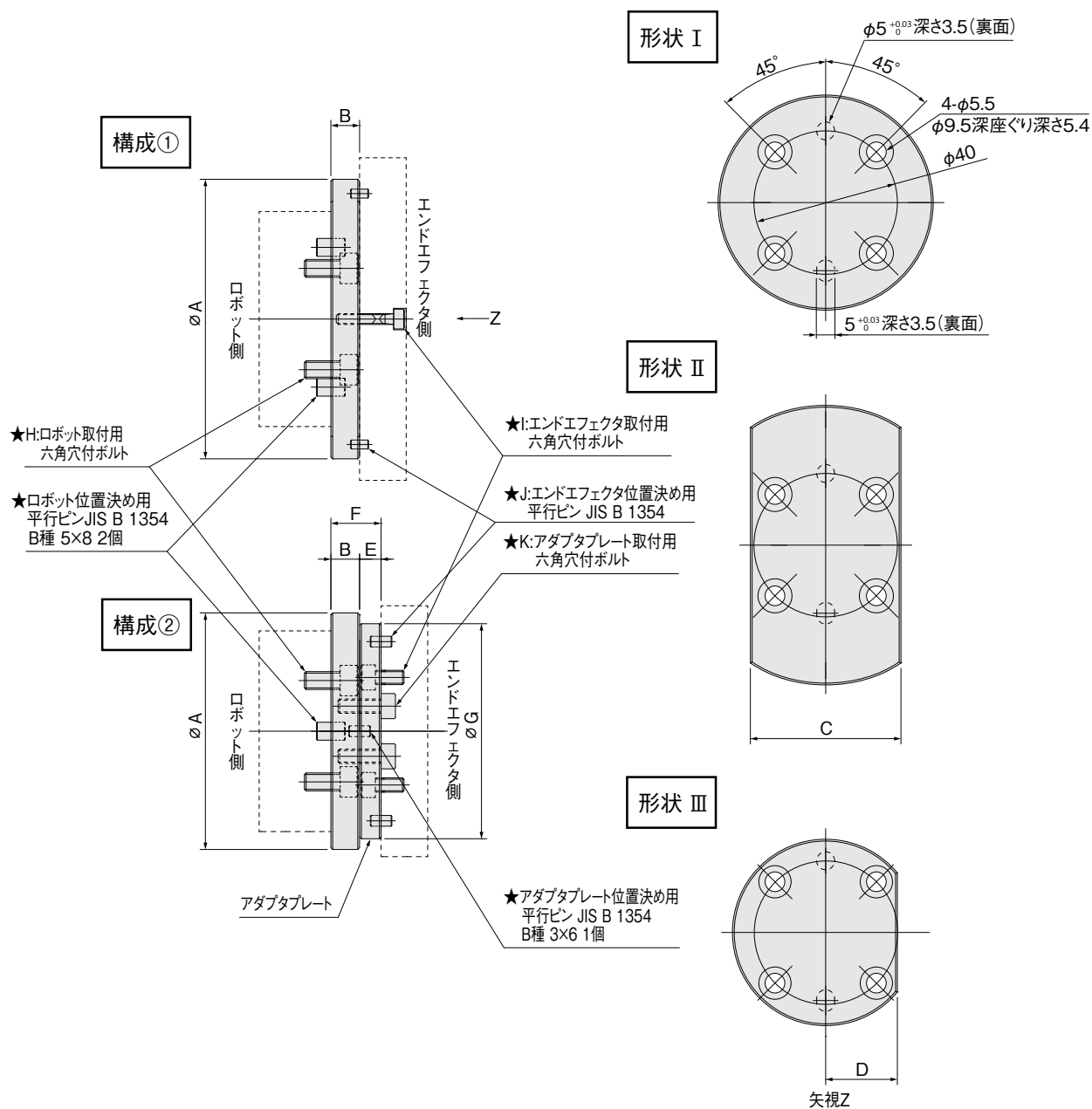
3：エンドエフェクタは本製品に含まれません。別途ご注文ください。

4：KRJV-EPS-31B-CPL54Fはエンドエフェクタ位置決めに旧JIS A形平行ピンを使用しています。

5：KRJV-EPS-31B-EWHA6Hはロボットジョイントとアダプタプレートが一体となっています。

6：KRJV-EPS-31B-EWHA6Hはエンドエフェクタ取付に六角ボルトを使用しています。

ロボットタイプ：垂直多関節
取付円直径：40



寸法図 (mm)

ロボットタイプ：垂直多関節 取付円直径：40

●エアハンド用

形式	質量 (g)		構成	形状	寸法								付属部品							
	製品 ^{注2}	エンドエフェクタ ^{注3}			A	B	C	D	E	F	G	H		I		J		K		
												サイズ	個数	サイズ	個数	サイズ	個数	サイズ	個数	
KRJV-EPS-40-AFDPG8	90	86	②	I	52	8	—	—	5	13	52	M5×10	4	M3×6	2	B種2.5×5	2	M4×12	4	
KRJV-EPS-40-AFDPG12	140	200	②	I	66	8	—	—	6	14	60	M5×10	4	M4×8	2	B種3×6	2	M4×12	4	
KRJV-EPS-40-AFDPG14	170	390	②	I	66	8	—	—	8	16	66	M5×10	4	M5×10	2	B種3×6	2	M4×14	4	
KRJV-EPS-40-AFDPGL8	80	135	①	II	78	8	42	—	—	—	—	M5×10	4	M3×16	2	B種2.5×5	2	—	—	
KRJV-EPS-40-AFDPGL12	100	330	①	II	96	8	42	—	—	—	—	M5×10	4	M4×20	2	B種3×6	2	—	—	
KRJV-EPS-40-AFDPGL14	220	570	②	II	66	8	66	—	8	16	92	M5×10	4	M5×14	2	B種3×6	2	M4×14	4	
KRJV-EPS-40-NHE1D20	170	306	②	I	66	8	—	—	8	16	66	M5×10	4	M3×40	3	B種3×6	1	M4×14	3	
KRJV-EPS-40-NHE1D25	75	580	①	I	60	8	—	—	—	—	—	M5×10	4	M4×45	3	B種3×6	1	—	—	

●コンプライアンスライト用

形式	質量 (g)		構成	形状	寸法								付属部品							
	製品 注2	エンドエフェクタ 注3			A	B	C	D	E	F	G	H		I		J		K		
												サイズ	個数	サイズ	個数	サイズ	個数	サイズ	個数	
KRJV-EPS-40-CPL54F	105	130	①	I	72	8	—	—	—	—	M5×10	4	M5×12	4	B種4×8	1	—	—		
KRJV-EPS-40-CPL70F	170	250	①	I	92	8	—	—	—	—	M5×10	4	M5×12	4	B種5×8	1	—	—		

●オートハンドチェンジャー用

形式	質量 (g)		構成	形状	寸法								付属部品							
	製品 注2	エンドエフェクタ 注3			A	B	C	D	E	F	G	H		I		J		K		
												サイズ'	個数	サイズ'	個数	サイズ'	個数	サイズ'	個数	
KRJV-EPS-40-MJC3	50	65	①	Ⅲ	52	8	—	20	—	—	—	M5×10	4	M3×20	4	B種2×5	1	—	—	
KRJV-EPS-40-MJC10	75	235	①	I	54	10	—	—	—	—	—	M5×12	4	M5×30	4	B種4×8	1	—	—	

●電動ハンド用

形式	質量 (g)		構成	形状	8 寸法 8								付属部品							
	製品 ^{注2}	エンドエフェクタ ^{注3}			A	B	C	D	E	F	G	H		I		J		K		
												サイズ ¹	個数	サイズ ¹	個数	サイズ ¹	個数	サイズ ¹	個数	
KRJ-V-EPS-40-EWHA12H	125	290	①	I	80	8	—	—	—	—	—	M5×10	4	M3×16	4	B種2×6	2	—	—	
KRJ-V-EPS-40-EWHA24H	125	350	①	I	80	8	—	—	—	—	—	M5×10	4	M3×16	4	B種2×6	2	—	—	
KRJ-V-EPS-40-EWHA36H	125	360	①	I	80	8	—	—	—	—	—	M5×10	4	M3×16	4	B種2×6	2	—	—	
KRJ-V-EPS-40-EWHA12A	70	170	①	I	58	8	—	—	—	—	—	M5×10	4	M3×12	4	B種2×6	2	—	—	
KRJ-V-EPS-40-EWHA24A	105	260	①	I	72	8	—	—	—	—	—	M5×10	4	M3×12	4	B種2×6	2	—	—	
KRJ-V-EPS-40-EWHA36A	105	260	①	I	72	8	—	—	—	—	—	M5×10	4	M3×12	4	B種2×6	2	—	—	
KRJ-V-EPS-40-EW2H8	70	90	①	I	58	8	—	—	—	—	—	M5×10	4	M3×18	4	B種2×6	2	—	—	
KRJ-V-EPS-40-EW2H18	105	160	①	I	72	8	—	—	—	—	—	M5×10	4	M4×18	4	B種3×6	2	—	—	
KRJ-V-EPS-40-EW2H28	145	360	①	I	86	8	—	—	—	—	—	M5×10	4	M4×25	4	B種3×6	2	—	—	
KRJ-V-EPS-40-EW2HL8	70	140	①	I	58	8	—	—	—	—	—	M5×10	4	M3×18	4	B種2×6	2	—	—	
KRJ-V-EPS-40-EW2HL18	105	250	①	I	72	8	—	—	—	—	—	M5×10	4	M4×18	4	B種3×6	2	—	—	
KRJ-V-EPS-40-EW2HL28	145	480	①	I	86	8	—	—	—	—	—	M5×10	4	M4×25	4	B種3×6	2	—	—	

注1：寸法図上のボルト、ピン(★)は付属部品です。

2：製品質量には付属のボルト及び平行ピンの質量を含みます。

3：エンドエフェクタは本製品に含まれません。別途ご注文ください。

MEMO

Handwriting practice area with horizontal dashed lines.



株式会社コガネイ

□本社 □営業本部 □海外営業グループ
184-8533 東京都小金井市緑町 3-11-28

- 仙台営業所 984-0015 仙台市若林区卸町1-6-15 卸町セントラルビル4F
TEL (022) 232-0441 FAX (022) 232-0062
- 山形営業所 990-0828 山形市双葉町2-4-38 双葉中央ビル2F
TEL (023) 643-1751 FAX (023) 643-1752
- 宇都宮出張所 321-0953 栃木県宇都宮市東宿郷4-4-1 藤田ビル203号
TEL (028) 680-4720 FAX (028) 680-4730
- 群馬出張所 372-0812 群馬県伊勢崎市連取町3082-1 シルクタウンE号室
TEL (0270) 40-7651 FAX (0270) 40-6733
- 茨城出張所 300-1207 茨城県牛久市ひたち野東1-29-2 プロGRESS壱番館102
TEL (029) 830-7076 FAX (029) 830-7077
- 千葉出張所 273-0031 千葉県船橋市西船4-19-3 西船成島ビル7階D室
TEL (047) 431-3161 FAX (047) 431-3163
- 東京営業所 105-0023 東京都港区芝浦1-8-4 エムジー芝浦3F
TEL (03) 6436-5481 FAX (03) 6436-5491
- 西東京営業所 184-8533 東京都小金井市緑町3-11-28
TEL (042) 383-7122 FAX (042) 383-7133
- 北関東営業所 331-0812 埼玉県さいたま市北区宮原町3-527-1 第二シマ企画ビル5F
TEL (048) 662-6951 FAX (048) 662-7606
- 南関東営業所 243-0014 神奈川県厚木市旭町1-8-6 パストラルビル3F 302
TEL (046) 220-1851 FAX (046) 220-1850
- 長野営業所 399-4102 長野県駒ヶ根市飯坂2-6-1
TEL (0265) 83-7111 FAX (0265) 82-5535
- 長岡出張所 940-0061 新潟県長岡市城内町3-5-1 レーベン長岡205
TEL (0258) 31-8801 FAX (0258) 31-8831
- 金沢営業所 921-8011 石川県金沢市入江2-54 中村ビル5F
TEL (076) 292-1193 FAX (076) 292-1195
- 静岡営業所 422-8066 静岡県駿河区泉町2-3 アズマビル4F
TEL (054) 286-6041 FAX (054) 286-8483
- 浜松出張所 430-0901 静岡県浜松市中区曳馬6-5-31 田畑ハイツルシアスⅢ1F101号
TEL (053) 416-3535 FAX (053) 416-3537
- 名古屋営業所 464-0858 名古屋市中千種区千種3-25-19 第1シロキビル5F
TEL (052) 745-3820 FAX (052) 745-3821
- 刈谷出張所 472-0026 愛知県知立市東上重原4-123 MTビル2F
TEL (0566) 84-5336 FAX (0566) 85-0228
- 京都営業所 600-8177 京都市下京区鳥丸通五条下ル大坂町391 第10長谷ビル7F
TEL (075) 344-8811 FAX (075) 344-8815
- 大阪営業所 532-0004 大阪市淀川区西宮原2-7-38 新大阪西浦ビル8F
TEL (06) 6398-6131 FAX (06) 6398-6135
- 神戸営業所 650-0017 兵庫県神戸市中央区楠町6-2-4 ハーバースカイビル7F
TEL (078) 371-0511 FAX (078) 371-0510
- 広島営業所 730-0041 広島市中区小町3-19 リファレンス広島小町ビル5F
TEL (082) 546-2351 FAX (082) 546-2352
- 福岡営業所 812-0011 福岡市博多区博多駅前2-19-29 博多相互ビル4F
TEL (092) 411-5526 FAX (092) 451-2895
- 熊本営業所 862-0913 熊本県熊本市東区尾ノ上2-3-33
TEL (096) 383-7171 FAX (096) 383-7172
- 駐在所 □札幌 □岩手 □秋田 □郡山 □甲府 □上田 □富山
□福井 □滋賀 □岡山 □松山 □徳島 □北九州 □南九州
- 海外営業グループ
184-8533 東京都小金井市緑町3-11-28
TEL (042) 383-7271 FAX (042) 383-7276
○KOGANEI International America, Inc. (アメリカ)
○上海小金井国際貿易(中国) ○台湾小金井貿易(台湾)
○KOGANEI KOREA CO., LTD. (韓国)
○KOGANEI (THAILAND) CO., LTD. (タイ)
○KOGANEI AUTOMATION (MALAYSIA) SDN.BHD. (マレーシア)
○KOGANEI ASIA PTE. LTD. (シンガポール)
- 工場 □東京(小金井) □長野(駒ヶ根) ○九州コガネイ(都城)
○上海小金井電子(中国)
○コガネイベトナム
- 流通センター □長野(駒ヶ根)
- 技術サービスセンター 184-8533 東京都小金井市緑町3-11-28
TEL (042) 383-7172 FAX (042) 383-7206

お客様技術相談窓口

フリーダイヤル

0120-44-0944

受付時間 9:00~12:00/13:00~17:30

(土日、休日、年末年始を除く)

お気軽にお問い合わせください。

- このカタログは2022年11月現在のものです。
- 記載されている仕様および外観は、改良のため予告なく変更することがあります。最新の情報は弊社ホームページ等でご確認ください。