

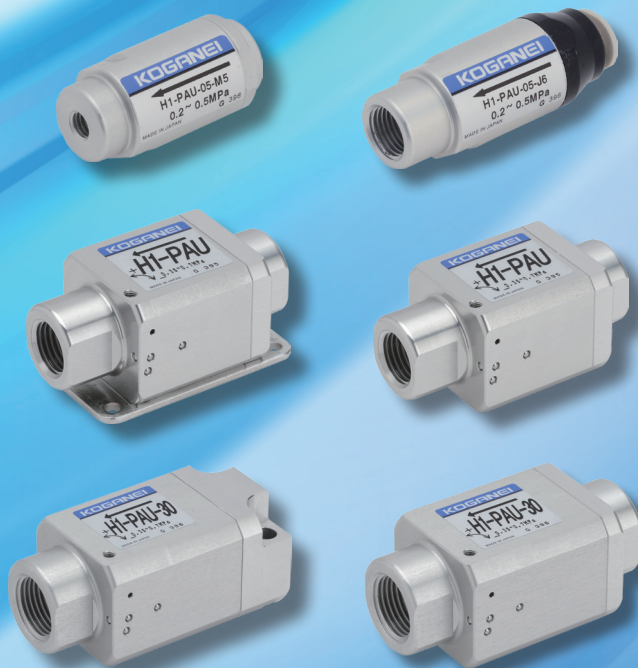
## 食品製造工程向け パルスブローシリーズ

食品製造工程で安心・安全に使用いただけます

H1グリース  
仕様



パルスブローエアーガン PAG シリーズ



パルスブローユニット PAU シリーズ

### お客様技術相談窓口

フリーダイヤル

**0120-44-0944**

受付時間 9:00~12:00/13:00~17:30  
(土日、休日、年末年始を除く)  
お気軽にお問い合わせください。

●このカタログは2023年9月現在のものです。  
●記載されている仕様および外観は、改良のため予告なく変更することがあります。最新の情報は当社ホームページ等でご確認ください。



### 株式会社コガネイ

□本社 □営業本部 □海外営業グループ  
184-8533 東京都小金井市緑町 3-11-28

□技術サービスセンター TEL (042) 383-7172

URL <http://www.koganei.co.jp>

**ご注意** 仕様、寸法図、アディショナルパーツ、作動原理、周波数調整方法、トリマー回転数に対する周波数特性 及び流量性、配管条件による作動、取扱い注意事項につきましては、カタログNo.P405「パルスブローシリーズ」をご覧ください。配管接続口径F11、F21の寸法図につきましては当社営業所へお問い合わせください。

## パルスブローエアガン H1グリース仕様 PAGシリーズ

注文記号

H1 - PAG -

ノズル径

N : ノズルなし

2 : φ 2mm 標準ノズル

3 : φ 3mm 標準ノズル

4 : φ 4mm 標準ノズル



## 小形パルスブローユニット H1グリース仕様 PAU-05シリーズ

注文記号

H1 - PAU - 05 -

配管接続口径

M5 : IN 配管・M5 (めねじ)

J4 : IN 配管・φ 4 クイック継手

J6 : IN 配管・φ 6 クイック継手

01A : IN 配管・Rc1/8

01B : IN 配管・R1/8

01C : IN 配管・G1/8 (おねじ)

OUT 配管・M5 (めねじ)

OUT 配管・M5 (めねじ)

OUT 配管・Rc1/8

OUT 配管・Rc1/8

OUT 配管・Rc1/8

OUT 配管・G1/8 (めねじ)

備考：固定用の取付ブラケットは用意されていません。固定して使用する際は別途用意をお願いします。

《推奨取付ブラケット》

●株式会社アカギ 樹脂バンド  
(色：ライトグレー) CLIC 標準  
型番：A10530-0284



## パルスブローユニット H1グリース仕様 PAUシリーズ

注文記号

H1 - PAU -  -

ブラケット

無記入：ブラケットなし

21 : ブラケット付 (添付)

配管接続口径

無記入：IN 配管・Rc1/4

02 : IN 配管・Rc1/4

F21 : IN 配管・G1/4 (めねじ)

F11 : IN 配管・NPT1/4 (めねじ)

OUT 配管・G1/4 (めねじ)

OUT 配管・Rc1/4

OUT 配管・G1/4 (めねじ)

OUT 配管・NPT1/4 (めねじ)



## パルスブローユニット H1グリース仕様 PAU大流量タイプ

注文記号

H1 - PAU - 30 -  -  -

ねじ仕様

無記入：Rc

F11 : NPT (めねじ)

F21 : G (めねじ)

ねじサイズ

02 : 1/4 (IN・OUT 共通)

03 : 3/8 (IN・OUT 共通)

ダイレクトマウント

無記入：取付穴・ブラケットなし

25 : ダイレクトマウント

