

CS2F・3F・4F・5F

有接点センサスイッチ

対応シリンダ

●スリムシリンダ注●ダイナシリンダ●GA●スイングシリンダ

注：スリムブロックシリンダφ16を除く。



仕様

項目	形式	CS2F	CS3F	CS4F	CS5F
配線方式		2線式			
負荷電圧		AC85～230V (r.m.s.)	DC5～30V	DC5～30V	DC3～30V
負荷電流		2～200mA	10～46mA ^{注1}	5～25mA ^{注1}	0.1～80mA
内部降下電圧		3V MAX. (負荷電流200mA時)	3V MAX. (負荷電流46mA時) ^{注2}	2.8V MAX. (負荷電流25mA時) ^{注2}	0.1V MAX. (負荷電流80mA時)
漏れ電流		1mA MAX. (AC100Vにて) 2mA MAX. (AC200Vにて)	0mA		
応答時間		2ms MAX.	1.2ms MAX.		
絶縁抵抗		100MΩ MIN. (DC500Vメガーにて、ケース-リード線端末間)			
耐電圧		AC500V (50/60Hz) 1分間 (ケース-リード線端末間)			
耐衝撃 ^{注3}		294.2m/s ² (非繰返し)			
耐振動 ^{注3}		88.3m/s ² (複振幅1.5mm・10～55Hz) 共振周波数5000±400Hz			
保護構造		—			
作動表示		ON時赤色ネオンランプ消灯	ON時赤色LEDインジケータ点灯		—
結線方式		DIN式コネクタ付 (キャプタイヤ外径φ6.5MAX.、芯線φ1.25SQ MAX.)			
周囲温度		0～60℃			
保存温度範囲		－ 10～70℃			
接点保護対策		不要	要 (739ページの接点保護対策をご覧ください。)		
質量		40g			

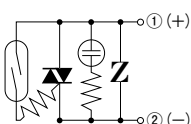
注 1：Ta=37℃

2：内部降下電圧は負荷電流により変動します。

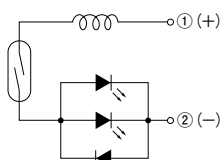
3：弊社試験規格による。

内部回路

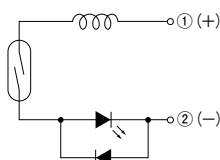
CS2F



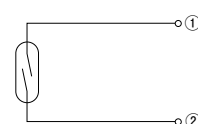
CS3F



CS4F



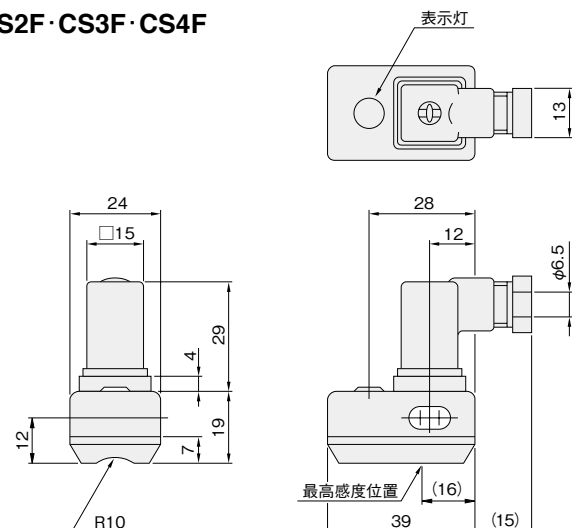
CS5F



○数字はコネクタタイプ・F形の端子番号です。

寸法図 (mm)

CS2F・CS3F・CS4F



CS5F

