

CS2B・3B・4B・5B

有接点センサスイッチ



仕様

項目	形式	CS2B	CS3B	CS4B	CS5B
配線方式		2線式			
負荷電圧		AC85～230V (r.m.s.)	DC5～30V	DC5～30V	DC3～30V
負荷電流		2～200mA	10～46mA ^{注1}	5～25mA ^{注1}	0.1～80mA
内部降下電圧		3V MAX. (負荷電流200mA時)	3V MAX. (負荷電流46mA時) ^{注2}	2.8V MAX. (負荷電流25mA時) ^{注2}	0.1V MAX. (負荷電流80mA時)
漏れ電流		1mA MAX. (AC100Vにて) 2mA MAX. (AC200Vにて)	0mA		
応答時間		2ms MAX.	1.2ms MAX.		
絶縁抵抗		100MΩ MIN. (DC500Vメガーにて、ケース-リード線端末間)			
耐電圧		AC500V (50/60Hz) 1分間 (ケース-リード線端末間)			
耐衝撃 ^{注3}		294.2m/s ² (非繰返し)			
耐振動 ^{注3}		88.3m/s ² (複振幅1.5mm・10～55Hz) 共振周波数2200±300Hz			
保護構造		—			
作動表示		ON時赤色ネオンランプ消灯	ON時赤色LEDインジケータ点灯		—
リード線		VCT0.3SQ×2芯×1500mm			
周囲温度		0～60℃			
保存温度範囲		－ 10～70℃			
接点保護対策		不要	要 (739ページの接点保護対策をご覧ください。)		
質量		60g			

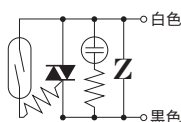
注 1 : Ta=37℃

2 : 内部降下電圧は負荷電流により変動します。

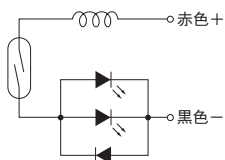
3 : 弊社試験規格による。

内部回路

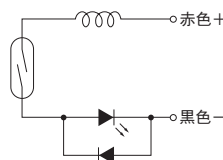
CS2B



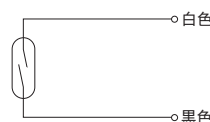
CS3B



CS4B

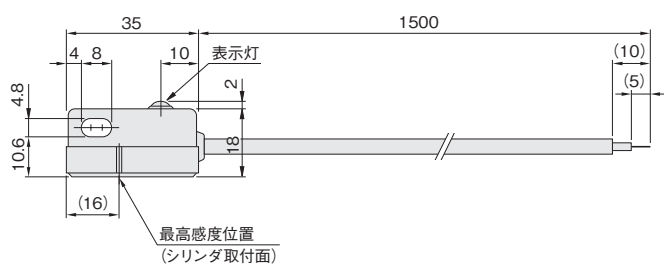


CS5B

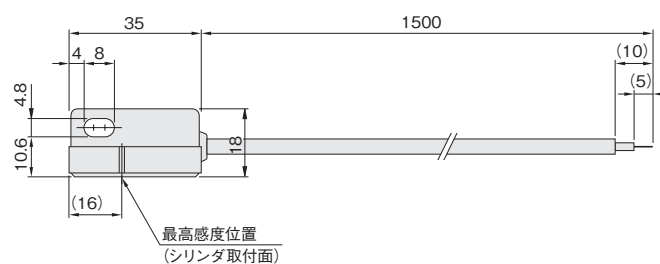


寸法図 (mm)

CS2B・CS3B・CS4B



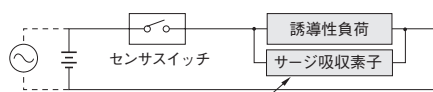
CS5B



有接点センサスイッチの接点保護対策

有接点センサスイッチを安定した状態でご使用いただくために、下記のような接点保護対策を行なってください。

●誘導性負荷（電磁リレー等）を接続する場合



DCの場合…ダイオードまたはCRなど

ACの場合…CRなど

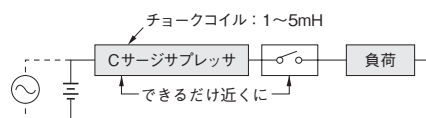
ダイオード：順方向は回路電流以上、
逆方向は回路電圧の10倍以上の
逆耐圧のもの。

CR：C=0.01～0.1 μ F

R=1～4k Ω

●容量性サージが発生する場合

（リード線の長さが10mを超える場合。）



チョークコイル：1～5mH

できるだけ近くに